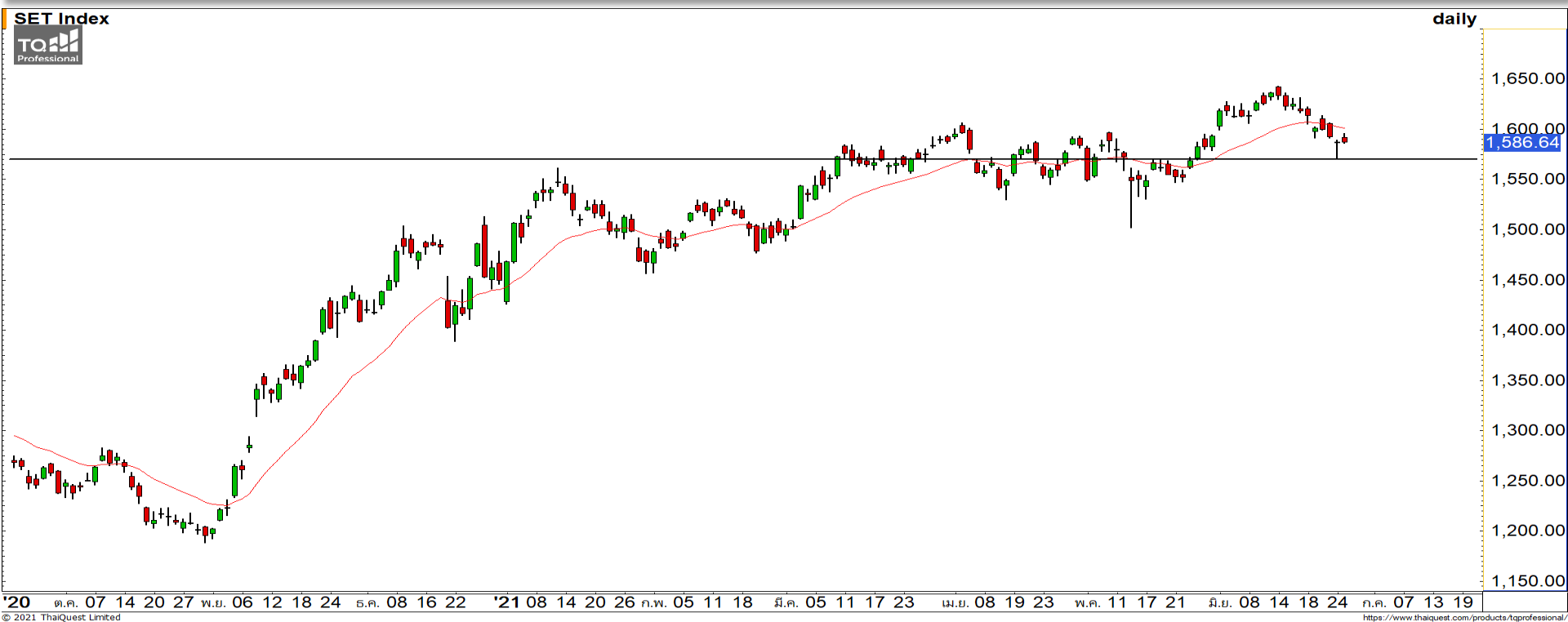


# Weekly Keys

## SET INDEX : มุมมองสัปดาห์หน้า



### แกว่งตัวสร้างฐานที่แนวรับ 1570 จุด

สัปดาห์นี้ดัชนีพักตัวหลุดแนวรับ 1600 จุดลงมา เป็นการหลุดเส้นค่าเฉลี่ย 20 วันลงมา แล้วพักตัวลงมาต่อเนื่องที่แนวรับ 1570 จุด ตามที่ได้ประเมินไว้ คาดดัชนีกำลังพักตัวสร้างฐาน โดยมีฐานแนวรับที่ 1570 จุด คาดดัชนีจะพักตัวออกด้านข้างที่บริเวณดังกล่าวเพื่อสะสมกำลัง

ทีมนักวิเคราะห์ : จิตรา อมรรธรรม เลขที่ทะเบียน : 014530 โทร. : 02-646-9877 : อนุรักษ์ ศิริแสงชัยกุล เลขที่ทะเบียน : 057116

25 June 2021

## S50U21

**แนวรับ** : 955/960

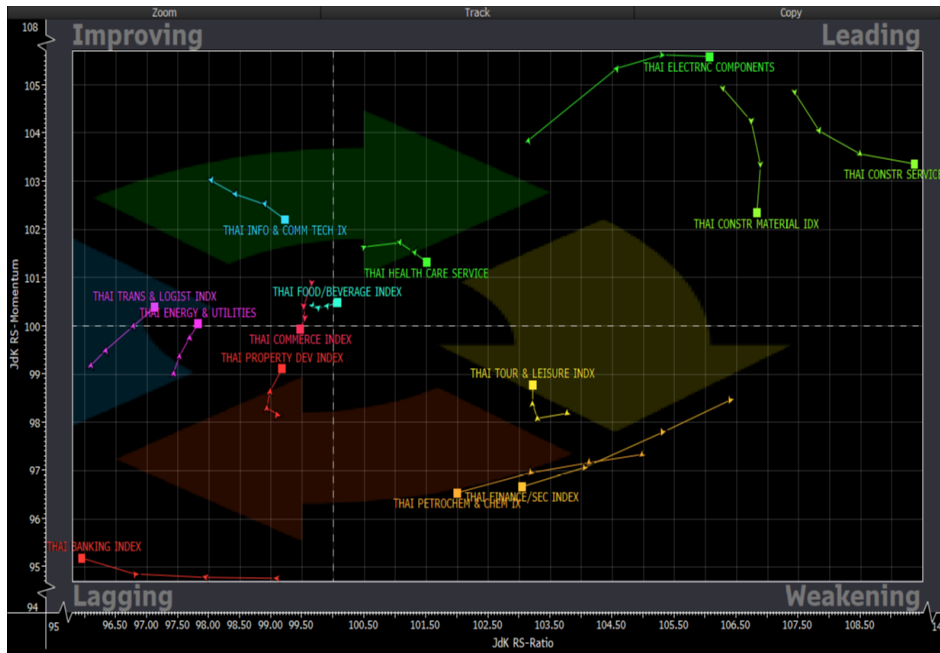
**แนวต้าน** : 950/945

S50U21 ภาพทางเทคนิคราย 60 นาที สัปดาห์นี้ ดัชนีพักตัวต่อเนื่อง โดยไปทำจุดต่ำสุดที่ 945 จุด โดยดัชนียังถูกกดดันจากเส้น Downtrend Line คาดดัชนีมีโอกาสติดแนวต้าน 955 จุดและย่อตัวลงต่อ

- พอร์ตวางแนวรอ Short 955 จุด วางเป้าหมายทำกำไร 950 จุด ตัดขาดทุนเมื่อทะลุ 960 จุด



## Sector Analysis



- กลุ่มที่นำตลาดในช่วงนี้ได้แก่ ETRON,HEALTH,CONS,FOOD และ CONMAT
- TOUR,FIN และ PETRO พักตัวต่อเนื่องจากโซน Weakening ต่อเนื่อง กำลังจะเป็นกลุ่มที่ตามตลาด
- COMM,ICT และ ENERGY ยังคงอยู่ในโซน Improving ต่อเนื่อง
- BANKเป็นกลุ่มอ่อนแอกว่าตลาด มองน่าสนใจในการเข้าสะสม Bottom Fishing ยกเว้น PROPและ COMM

**การแพทย์** ดัชนียังมีทิศทางหลักที่เป็นขาขึ้น และล่าสุดดัชนีปรับตัวขึ้นสร้างจุดสูงใหม่ของรอบได้แสดงถึงทิศทางที่มีรอบของการปรับตัวต่อเนื่องอีกครั้ง โดยมีเป้าหมายถัดด้านถัดไปที่ 5,650 จุด

### BDMS

แนวรับ

23.50/23

แนวต้าน

24.40/24.90

ราคาปรับตัวขึ้นทะลุแนวต้านหลักที่ 23.50 บาท เป็นการเปิด Upside ในภาพหลักให้เปิดกว้างอีกครั้ง วางแนวต้านถัดไปที่ 24.40 บาท



### CHG

แนวรับ

3.70/3.50

แนวต้าน

3.86/3.94

สัปดาห์นี้ราคาสามารถปรับตัวขึ้นทะลุแนวต้าน 3.70 บาทขึ้นสร้างระดับ All Time High มองราคามีการปรับตัวต่อเนื่องจาก Momentum ที่แข็งแกร่ง

**DISCLAIMER:** รายงานฉบับนี้จัดทำโดยบริษัทหลักทรัพย์ ฟินันเซีย ไซรัส จำกัด (มหาชน) “บริษัท” ข้อมูลที่ปรากฏในรายงานฉบับนี้ถูกจัดทำขึ้นบนพื้นฐานของแหล่งข้อมูลที่เราเชื่อหรือคิดว่ามีความน่าเชื่อถือ และ/หรือมีความถูกต้อง อย่างไรก็ตามบริษัทไม่รับรองความถูกต้องครบถ้วนของข้อมูลดังกล่าว ข้อมูลและความเห็นที่ปรากฏอยู่ในรายงานฉบับนี้อาจมีการเปลี่ยนแปลง แก้ไข หรือเพิ่มเติมได้ตลอดเวลาโดยไม่ต้องแจ้งให้ทราบล่วงหน้า บริษัทไม่มีความประสงค์ที่จะชักจูงหรือชี้ชวนให้ผู้ลงทุน ลงทุนซื้อหรือขายหลักทรัพย์ตามที่ปรากฏในรายงานฉบับนี้ รวมทั้งบริษัทไม่ได้รับประกันผลตอบแทนหรือราคาของหลักทรัพย์ตามข้อมูลที่ปรากฏแต่อย่างใด บริษัทจึงไม่รับผิดชอบต่อความเสียหายใดๆ ที่เกิดขึ้นจากการนำข้อมูลหรือความเห็นในรายงานฉบับนี้ไปใช้ไม่ว่ากรณีใดก็ตาม ผู้ลงทุนควรศึกษาข้อมูลและใช้ดุลยพินิจอย่างรอบคอบในการตัดสินใจลงทุน

บริษัทขอสงวนลิขสิทธิ์ในข้อมูลและความเห็นที่ปรากฏอยู่ในรายงานฉบับนี้ ห้ามมิให้ผู้ใดนำข้อมูลและความเห็นในรายงานฉบับนี้ไปใช้ประโยชน์ คัดลอก ตัดแปลง ทำซ้ำ นำออกแสดงหรือเผยแพร่ต่อสาธารณชนไม่ว่าทั้งหมดหรือบางส่วน โดยไม่ได้รับอนุญาตเป็นลายลักษณ์อักษรจากบริษัทล่วงหน้า การลงทุนในหลักทรัพย์มีความเสี่ยง ผู้ลงทุนควรศึกษาข้อมูลและพิจารณาอย่างรอบคอบก่อนการตัดสินใจลงทุน

บริษัทหลักทรัพย์ ฟินันเซีย ไซรัส จำกัด (มหาชน) อาจเป็นผู้ดูแลสภาพคล่อง (Market Maker) และผู้ออกใบสำคัญแสดงสิทธิอนุพันธ์ (Derivative Warrants) บนหลักทรัพย์ AAV, ADVANC, AEONTS, AMATA, ANAN, AOT, AP, BANPU, BBL, BCH, BCP, BCPG, BDMS, BEAUTY, BEC, BEM, BGRIM, BH, BJC, BLAND, BPP, BTS, CBG, CENTEL, CHG, CK, CKP, COM7, CPALL, CPF, CPN, DELTA, DTAC, EA, EGCO, EPG, ERW, ESSO, GFPT, GLOBAL, GPSC, GULF, GUNKUL, HANA, HMPRO, INTUCH, IRPC, IVL, JAS, JMT, KBANK, KCE, KKP, KTB, KTC, LH, MAJOR, MBK, MEGA, MINT, MTC, ORI, OSP, PLANB, PRM, PSH, PSL, PTG, PTT, PTTEP, PTTGC, QH, RATCH, ROBINS, RS, SAWAD, SCB, SCC, SGP, SIRI, SPALI, SPRC, STA, STEC, SUPER, TASCO, TCAP, THAI, THANI, TISCO, TKN, TMB, TOA, TOP, TPIPP, TRUE, TTW, TU, TVO, WHA และ SET50 Future โดยบริษัทฯ อาจจัดทำบทวิเคราะห์ของหลักทรัพย์อ้างอิงดังกล่าวนี้ ดังนั้น นักลงทุนควรศึกษารายละเอียดในหนังสือชี้ชวนของใบสำคัญแสดงสิทธิอนุพันธ์ดังกล่าวก่อนตัดสินใจลงทุน