

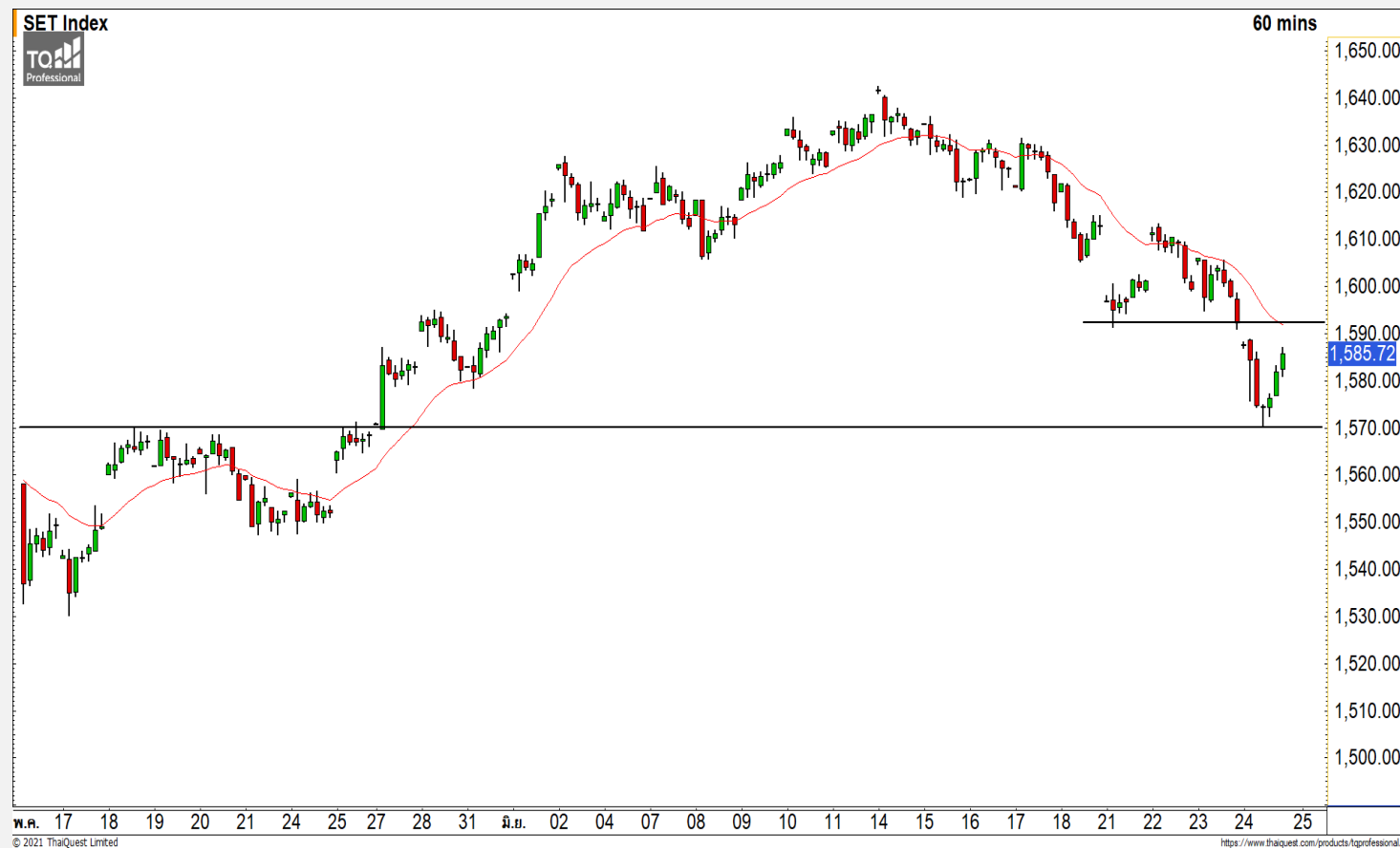


SET INDEX

วันนี้มีโอกาสผันตัวกลับ โดยมีแนวต้านที่ 1590 จุด

วานนี้ดัชนีปิดที่ระดับ 1585.72 จุด
(-6.36 จุด)

ภาพทางเทคนิคราย 60 นาทีวานนี้
ดัชนีพักตัวแนวรับหลักที่ 1570 จุด ซึ่งเป็น
บริเวณเส้นค่าเฉลี่ย 25 วัน แล้วมีแรงผันตัว
กลับขึ้นมา โดยการที่ไม่หลุดระดับดังกล่าว
ยังคงภาพระยะยาวที่ยังเป็นบวกไว้ได้ และ
แห่งเทียนปิดเป็นลักษณะ Hammer หนุน
การเกิด Technical Rebound ในวันนี้
โดยมีแนวต้านรอทดสอบแรกที่ 1590 จุด



Technical Review

- S50U21 : วันนี้มีโอกาสผันตัวระยะสั้น โดยมีแนวต้าน 960 จุด
- Momentum Trading : ICN,SFT
- Swing Trading : GLOBAL,WORK

แนวรับ	1580	1570
แนวต้าน	1590	1600

SET50 Index Futures



วันนี้มีโอกาสฟื้นตัวระยะสั้น โดยมีแนวต้าน 960 จุด

24 มิ.ย. 64 นักลงทุนต่างชาติ Short สุทธิ 14,783 สัญญา
 ค่า Basis ของ S50U21 อยู่ที่ระดับ -0.78 จุด
 ภาพทางเทคนิคคราย 60 นาที วานนี้ดัชนีพักตัว ต่อเนื่องลงมาถึงแนวรับ 950 จุด แล้วมีแรงซื้อกลับเข้ามา ปิดแห่งเทียนสั้นวัน เป็นลักษณะแห่งเทียน Hammer หนุนรอบของการ Technical Rebound ในวันนี้ โดนมีแนวต้านที่ 960 จุด คาดดัชนีจะติดที่ระดับดังกล่าวและย่อตัวลงต่ออีกครั้ง

แนวรับ		แนวต้าน		
955	949	960	965	

Contracts	Long	Short	Net	YTD
Institution	43,562	40,065	3,497	45,109
Foreign	155,948	170,731	-14,783	-27,761
Local	116,623	105,337	11,286	-17,348

กลยุทธ์ S50U21

- พอร์ตวางแนวรอเปิด Short ที่ 960 จุด วางเป้าหมายทำกำไรที่ 955 จุด ตัดขาดทุนกรณีทะลุ 965 จุด

GUNKUL



	Level 1	Level 2
Support	4.70	4.50
Resistance	5.25	5.40

GUNKUL : ราคายังประคองตัวเหนือแนวรับ 4.70 บาท ยังอยู่ในรอบของการฟื้นตัวโดยมีแนวต้าน 5.25 บาท เป็นเป้าหมายรอตทดสอบ

RCL



	Level 1	Level 2
Support	46	43
Resistance	52	54

RCL : ราคากำลังพักตัวลงมาที่แนวรับหลัก 46บาท คาดราคามีโอกาสฟื้นตัวกลับได้อีกครั้งโดยมีแนวต้านแรกที่ 52 บาท

Momentum Trading

ICN

Support | 4.20
Resistance | 4.50/4.70
Stop loss | 4

คำแนะนำระยะสั้น (BUY)

ราคาปรับตัวขึ้นปิดเหนือแนวต้าน 4.20 บาทขึ้นสร้างจุดสูงสุดใหม่ต่อเนื่อง คาดราคามี Momentum แข็งบวคที่แข็งแกร่ง วางแนวต้านถัดไปที่ 4.50 บาท และ 4.70 บาท



SFT

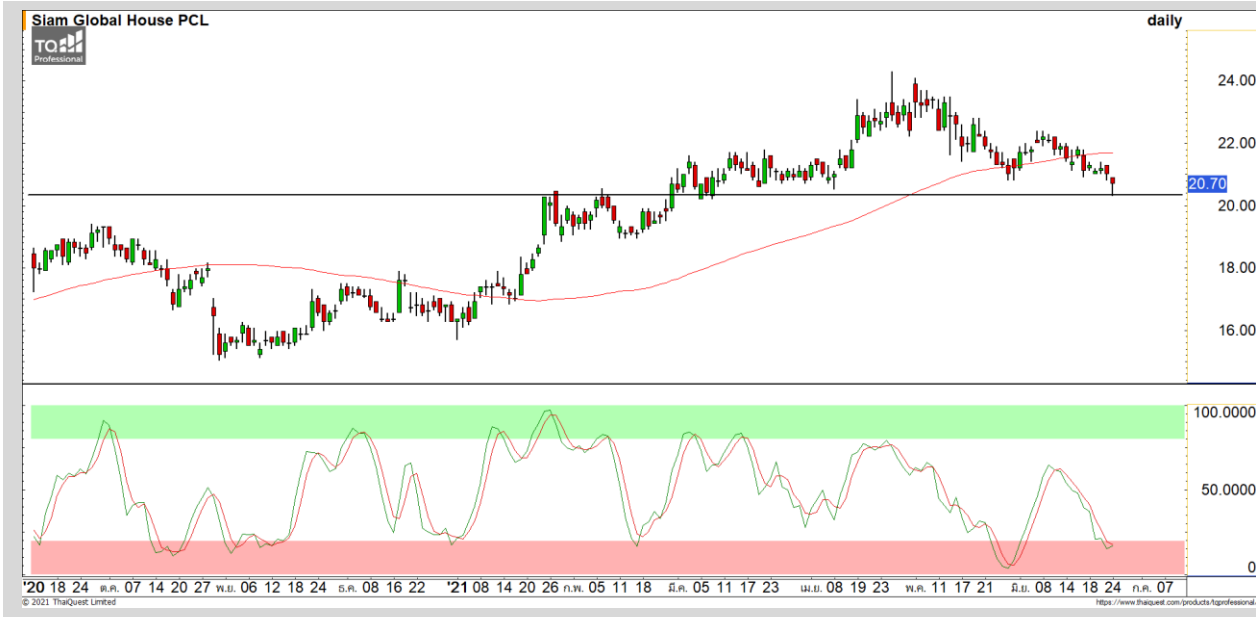
Support | 7.05
Resistance | 7.25/7.40
Stop loss | 6.85

คำแนะนำระยะสั้น (BUY)

ราคาปรับตัวขึ้นสร้างระดับปิดเป็นระดับ All Time High เป็นการดึง Momentum แข็งบวคเข้ามา วัดเป้าหมาย ถัดไปที่ 7.25 บาท และ 7.40 บาท



Swing Trading



Support	20.50
Resistance	21-21.20
Stop loss	20.20

คำแนะนำระยะสั้น (BUY)

ราคาพักตัวลงมาที่แนวรับหลักที่ 20.50 บาท แล้วมีสัญญาณ Bullish Divergence ใน Stochastic หนวนรอบของการฟื้นตัว วางแนวต้านที่บริเวณ 21-21.20 บาท

GLOBAL



Support	20.80
Resistance	22.20
Stop loss	20.30

คำแนะนำระยะสั้น (BUY)

ราคาพักตัวลงมาที่แนวรับหลัก เส้นค่าเฉลี่ย 25 วัน และ Stochastic ที่เข้าเขต Oversold คาดราคามี Downside ที่จำกัด วางแนวต้านรอบฟื้นตัวกลับที่ 22.20 บาทเป็นระดับแรก

WORK

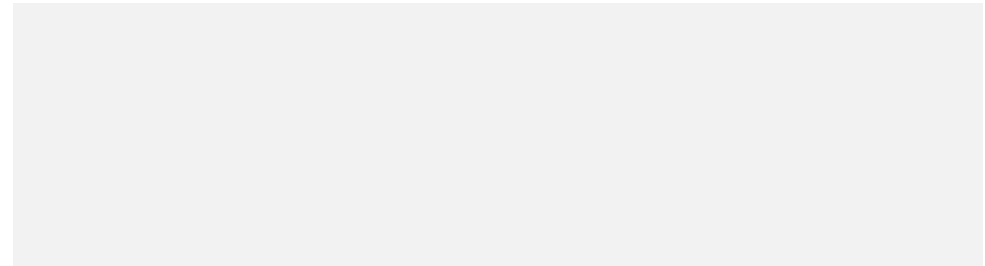


ไม่มีสัญญาณ

แนวรับ

แนวต้าน

- - - -



สอบถามข้อมูลเพิ่มเติม

โทรศัพท์ 02-658-9915

Email:

Line: @dw24

ตารางราคา

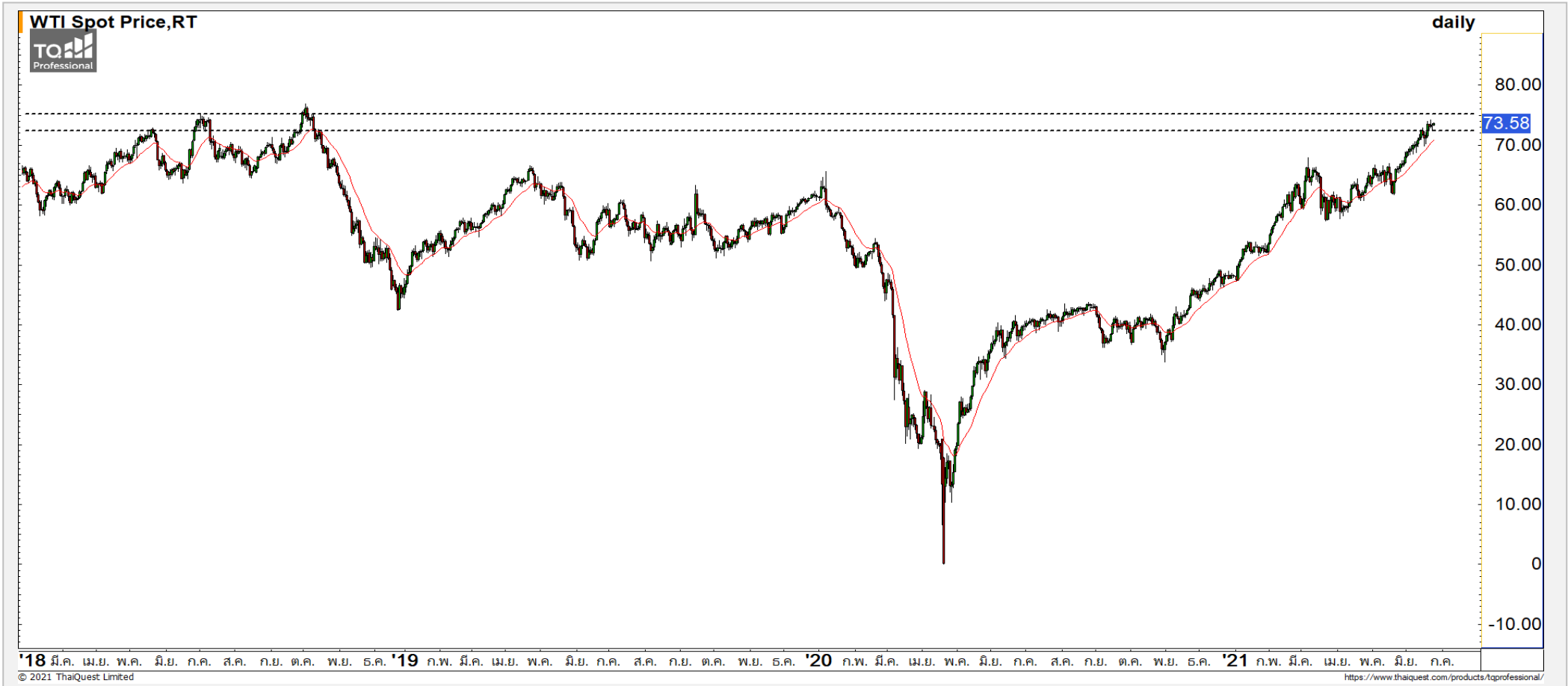
* ตารางราคาใช้เปรียบเทียบในการซื้อขายช่วง market open เท่านั้น ไม่รวมช่วง market call

Name	-	Implied Volatility	-
Underlying	-	Delta	-
Type	-	Listing Date	-
Strike	-	Last Trading Date	-
Conversion Ratio	-	Expire Date(Maturity Date)	-
Moneyness	-	outstanding (13-Jun-2021)	-

Underlying Bid*	DW Bid Price(THB) *				
	17-Jun-2021	18-Jun-2021	21-Jun-2021	22-Jun-2021	23-Jun-2021
-	-	-	-	-	-
-	-	-	-	-	-
-	-	-	-	-	-
-	-	-	-	-	-
-	-	-	-	-	-
-	-	-	-	-	-
-	-	-	-	-	-
-	-	-	-	-	-

COMMODITY MARKET

Crude Oil (WTI)



แนวรับ	แนวต้าน
72.50	74.50
70	75.50

ราคาน้ำมันดิบ WTI กำลังอยู่ในรอบของการฟื้นตัวต่อเนื่องแบบ Sideway Up วางแนวต้านรหทดสอบที่ 74.50 ดอลลาร์และ 75.50 ดอลลาร์

Gold Futures

แกว่งตัวในกรอบรอลูกทิศทางที่ 1775-1795 ดอลลาร์

ภาพทางเทคนิคราคาทองคำราย 240 นาทีในช่วงสั้นนี้แกว่งตัวในกรอบรอลูกทิศทางที่ 1775-1795 ดอลลาร์ โดยให้ระวังการหลุดแนวรับ 1775 ดอลลาร์ ลงมา เนื่องจากทิศทางหลักที่เป็นเชิงลบ จะกดดันให้ราคาทองคำไหลลึกลับอีกครั้ง

คำแนะนำระยะสั้น GOU21

- พอร์ตวางแนวรอเปิด Short ที่ 1790 ดอลลาร์ วางเป้าหมายทำกำไรที่ 1778 ดอลลาร์ ตัดขาดทุนกรณีทะลุ 1800 ดอลลาร์

วันที่ 24 มิ.ย. 2021
กองทุน SPDR คงการถือทองคำ
เหลือที่ระดับ 1,046.65 ตัน



	แนวรับ		แนวต้าน		
	1775	1755	1780	1795	
	Contracts	Long	Short	Net	YTD
Institution		7,614	7,495	119	1,469
Foreign		19,597	15,926	3,671	-16,611
Local		21,674	25,464	-3,790	15,142

Market Summary & Theoretical Price

SET50 Index Futures

Series	Settle	Change	Vol Contracts	Vol Change	OI	OI Change	Days to Delivery	Theoretical			Div. Yield	Fund Rate	Basis	Premium Discount
								Theoretical	Lower	Upper				
S50K20	891.8	0.0	71	0	0	0	-125	791.71	794.44	777.39	0.02%	1.75%	95.33	100.05
S50M20	875.3	0.0	50159	0	0	0	-93	793.65	795.68	783.00	0.38%	1.75%	78.92	81.70
S50N20	856.3	0.0	77	0	0	0	-62	795.47	796.82	788.37	1.04%	1.75%	59.87	60.83
S50U20	794.8	0.0	39907	0	0	0	-1	796.44	796.46	796.32	2.03%	1.75%	-1.67	-1.68
S50Z20	793.9	0.0	165665	0	373073	0	90	793.82	791.85	804.13	3.08%	1.75%	-2.53	0.08
S50H21	789.4	0.0	7086	0	13165	0	181	790.55	786.60	811.28	3.24%	1.75%	-7.03	-1.15

S50K20

Series	Settle	Change	Vol Contracts	Vol Change	OI	OI Change	Days to Delivery	Theoretical			Premium / Discount	Risk Free Rate
								Theoretical	Lower	Upper		
GFM20	25968.8398	0	211	0	542	0	-93	28369	28442	27988	-2400.30	1.75%
GFQ20	28980.6504	0	183	0	490	0	-33	28451	28477	28316	529.53	1.75%
GFV20	28360	0	76	0	303	0	29	28536	28513	28655	-175.82	1.75%

Gold Online Futures

Series	Settle	Change	Vol Contracts	Vol Change	OI	OI Change	Days to Delivery	Theoretical
GOM20	1768.80	0.00	7623	0	3082	0	-93	1886.64

USD Futures

Series	Settle	OI Change	Days to Delivery	Theoretical	Basis
USDK20	31.87	0.00	-125	31.32	0.23
USDM20	30.93	0.00	-93	31.40	-0.71
USDN20	31.38	0.00	-62	31.48	-0.25
USDU20	31.70	0.00	-1	31.63	0.06

DISCLAIMER: รายงานฉบับนี้จัดทำโดยบริษัทหลักทรัพย์ ฟินันเซีย ไซรัส จำกัด (มหาชน) "บริษัท" ข้อมูลที่ปรากฏในรายงานฉบับนี้ถูกจัดทำขึ้นบนพื้นฐานของแหล่งข้อมูลที่เราหรือเราเชื่อว่ามีความน่าเชื่อถือ และ5ตามบริษัทไม่รับรองความถูกต้องของข้อมูลดังกล่าว ข้อมูลและความเห็นที่ปรากฏอยู่ในรายงานฉบับนี้อาจมีการเปลี่ยนแปลง แก้ไข หรือเพิ่มเติมได้ตลอดเวลาโดยไม่ต้องแจ้งให้ทราบล่วงหน้า บริษัทไม่มีความประสงค์ที่จะชักจูงหรือชี้ชวนให้ผู้ลงทุน ลงทุนซื้อหรือขายหลักทรัพย์ตามที่ปรากฏในรายงานฉบับนี้ รวมทั้งบริษัทไม่ได้รับประกันผลตอบแทนหรือราคาของหลักทรัพย์ตามข้อมูลที่ปรากฏแต่อย่างใด บริษัทจึงไม่รับผิดชอบต่อความเสียหายใดๆ ที่เกิดขึ้นจากการนำข้อมูลหรือความเห็นในรายงานฉบับนี้ไปใช้ไม่ว่ากรณีใดก็ตาม ผู้ลงทุนควรศึกษาข้อมูลและใช้ดุลยพินิจอย่างรอบคอบในการตัดสินใจลงทุน

บริษัทขอสงวนลิขสิทธิ์ในข้อมูลและความเห็นที่ปรากฏอยู่ในรายงานฉบับนี้ ห้ามมิให้ผู้ใดนำข้อมูลและความเห็นในรายงานฉบับนี้ไปใช้ประโยชน์ คัดลอก ตัดแปลง ทำซ้ำ นำออกแสดงหรือเผยแพร่ต่อสาธารณชนไม่ว่าทั้งหมดหรือบางส่วน โดยไม่ได้รับอนุญาตเป็นลายลักษณ์อักษรจากบริษัทล่วงหน้า การลงทุนในหลักทรัพย์มีความเสี่ยง ผู้ลงทุนควรศึกษาข้อมูลและพิจารณาอย่างรอบคอบก่อนการตัดสินใจลงทุน

บริษัทหลักทรัพย์ ฟินันเซีย ไซรัส จำกัด (มหาชน) อาจเป็นผู้ดูแลสภาพคล่อง (Market Maker) และผู้ออกใบสำคัญแสดงสิทธิอนุพันธ์ (Derivative Warrants) บนหลักทรัพย์ AAV, ADVANC, AEONTS, AMATA, ANAN, AOT, AP, BANPU, BBL, BCH, BCP, BCPG, BDMS, BEAUTY, BEC, BEM, BGRIM, BH, BJC, BLAND, BPP, BTS, CBG, CENTEL, CHG, CK, CKP, COM7, CPALL, CPF, CPN, DELTA, DTAC, EA, EGCO, EPG, ERW, ESSO, GFPT, GLOBAL, GPSC, GULF, GUNKUL, HANA, HMPRO, INTUCH, IRPC, IVL, JAS, JMT, KBANK, KCE, KKP, KTB, KTC, LH, MAJOR, MBK, MEGA, MINT, MTC, ORI, OSP, PLANB, PRM, PSH, PSL, PTG, PTT, PTTEP, PTTGC, QH, RATCH, ROBINS, RS, SAWAD, SCB, SCC, SGP, SIRI, SPALI, SPRC, STA, STEC, SUPER, TASCOS, TCAP, THAI, THANI, TISCO, TKN, TMB, TOA, TOP, TPIPP, TRUE, TTW, TU, TVO, WHA และ SET50 Future โดยบริษัทฯ อาจจัดทำบทวิเคราะห์ของหลักทรัพย์อ้างอิงดังกล่าว ดังนั้น นักลงทุนควรศึกษารายละเอียดในหนังสือชี้ชวนของใบสำคัญแสดงสิทธิอนุพันธ์ดังกล่าวก่อนตัดสินใจลงทุน

หมายเหตุ: ประธานกรรมการของบริษัทหลักทรัพย์ ฟินันเซีย ไซรัส จำกัด (มหาชน) ดำรงตำแหน่งเป็นกรรมการของบริษัท ทู คอร์ปอเรชั่น จำกัด (มหาชน)

Remark : FSS's Chairman is a TRUE's director.