

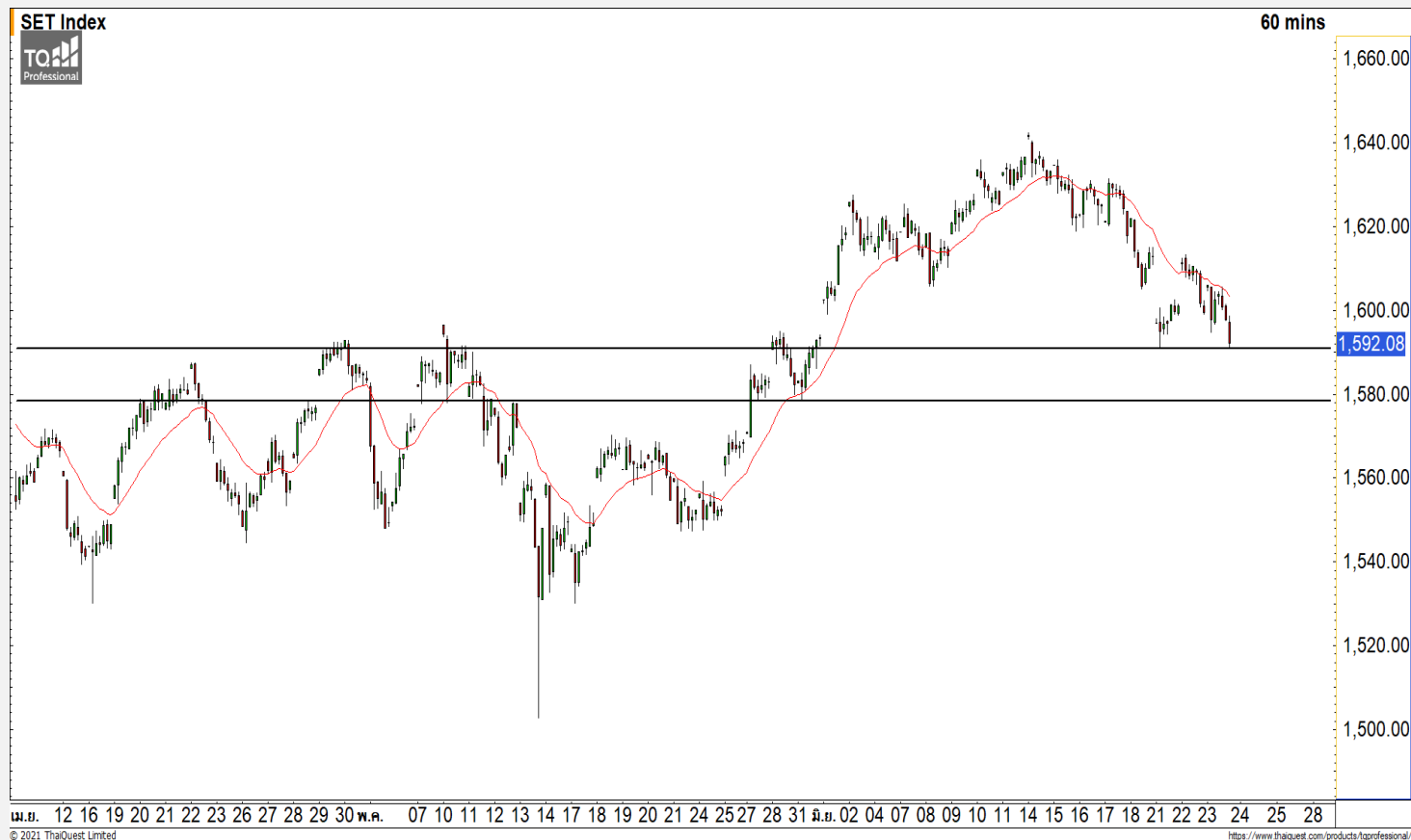


SET INDEX

**ภาพหลักกลับมาแกว่งตัว
Sideway Down**

วานนี้ดัชนีปิดที่ระดับ 1592.08 จุด
(-7.15 จุด)

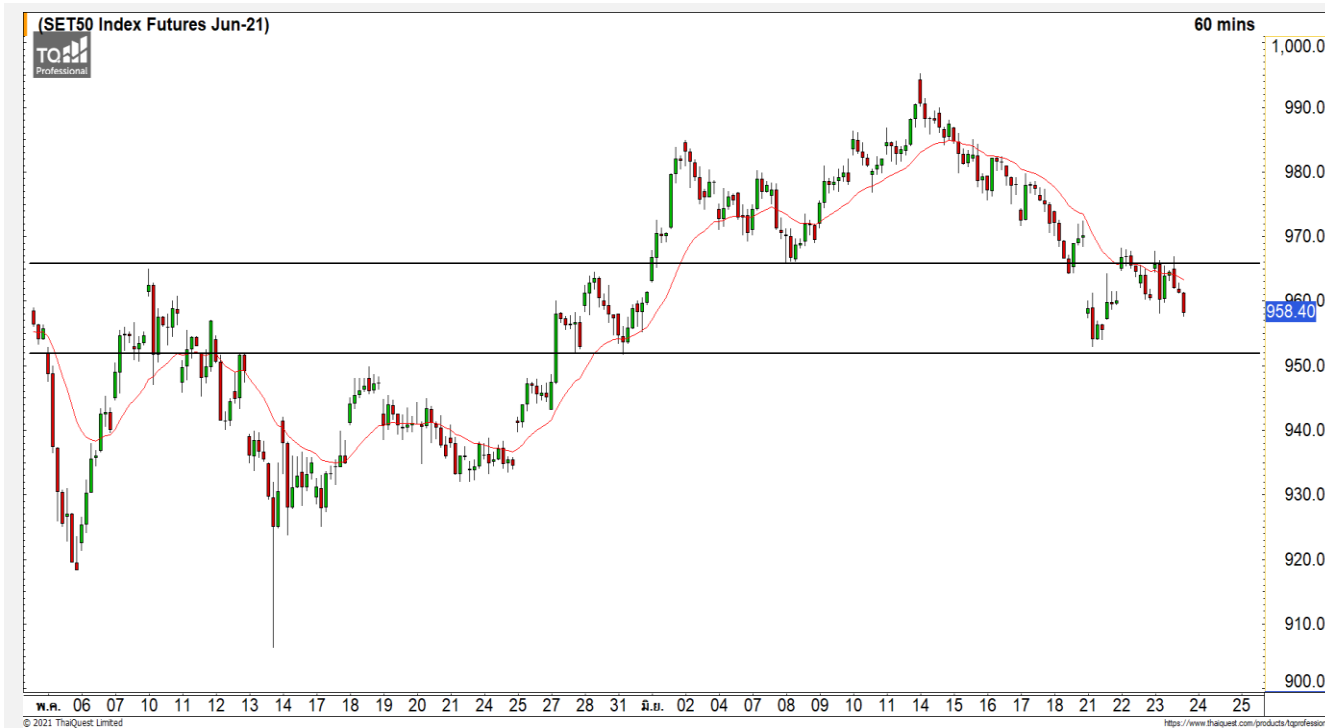
ภาพทางเทคนิคราย 60 นาทีวานนี้
ดัชนีพักตัวปิดหลุดแนวรับหลักที่ 1600 จุด
อีกครั้ง หลังจากที่ในระหว่างวันของวานนี้
ฟื้นตัวขึ้นเหนือระดับดังกล่าวแต่ยังโดนแรง
ขายกดดันลงมาในช่วงท้ายตลาด เป็นการ
ยืนยันทิศทางในภาพหลักที่เป็น Sideway
Down โดยวันนี้มีแนวรับแรกที่ 1590 จุด
และ 1580 จุด


Technical Review

- S50M21 : วันนี้แกว่งตัว Sideway Down ต่อเนื่อง
- Momentum Trading : NSL,RBF
- Swing Trading : DOHOME,M

แนวรับ	1590	1580
แนวต้าน	1600	1605

SET50 Index Futures



วันนี้แกว่งตัว Sideway Down ต่อเนื่อง

23 มิ.ย. 64 นักลงทุนต่างชาติ Short สุทธิ 4,796 สัญญา
 ค่า Basis ของ S50M21 อยู่ที่ระดับ -0.78 จุด
 ภาพทางเทคนิคคราย 60 นาที วานนี้ดัชนีฟื้นตัวขึ้นไปทดสอบแนวต้าน 966 จุด แล้วโดนแรงขายกดดันลงมาปิดหลุดแนวรับ 960 จุด แสดงถึงทิศทางยังคงเป็น Sideway Down มองวันนี้ดัชนีมีโอกาสย่อตัวลงมาที่แนวรับ 953 จุด ก่อนจะฟื้นตัวกลับได้บ้าง

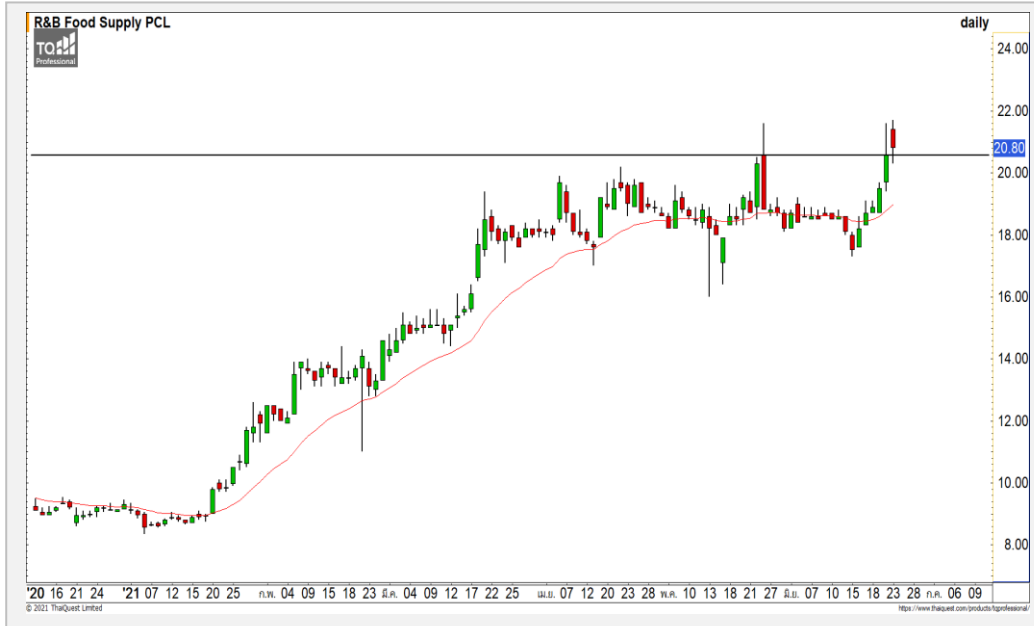
แนวรับ		แนวต้าน	
953	949	962	966

Contracts	Long	Short	Net	YTD
Institution	36,172	37,511	-1,339	41,612
Foreign	72,118	76,914	-4,796	-12,978
Local	104,820	98,685	6,135	-28,634

กลยุทธ์ S50M21

- พอร์ต Short ที่ 965 จุด ปิดทำกำไรที่ 960 จุดไปแล้ว
- S50U21 แนะนำ Wait and See

RBF



	Level 1	Level 2
Support	20.60	20.20
Resistance	21.70	22.20

RBF : ราคาฟื้นตัวขึ้นสร้างระดับปิดเป็นระดับ All Time High เป็นการดึง Momentum เชิงบวกเข้ามา วัดเป้าหมายถัดไปที่ 21.70 บาท และ 22.20 บาท

KBANK



	Level 1	Level 2
Support	118.50	116.50
Resistance	123.75	125.50

KBANK : ราคากำลังพักตัวลงมาที่แนวรับหลัก 118.50 บาท คาดราคาสร้างฐานเพื่อรอฟื้นตัวกลับที่ระดับดังกล่าว

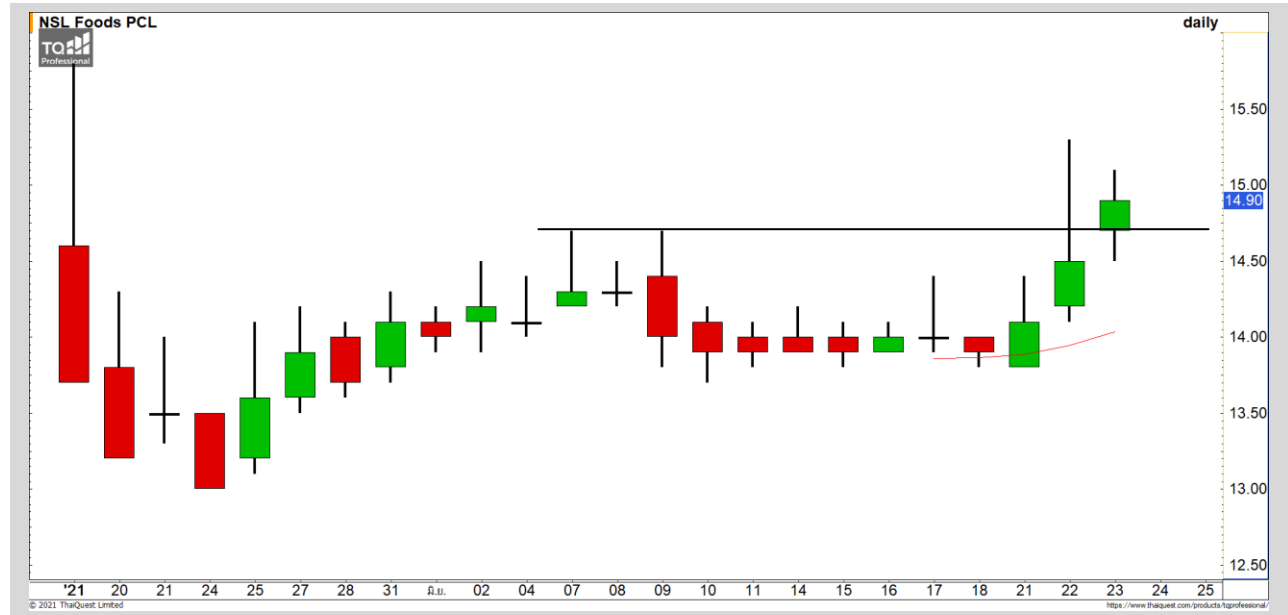
Momentum Trading

NSL

Support | 14.70
Resistance | 15.30/15.80
Stop loss | 14.30

คำแนะนำระยะสั้น (BUY)

ราคาหุ้นขึ้นปิดเหนือแนวต้าน 14.70 บาท เป็นการสร้างจุดสูงสุดใหม่ของรอบ คาดราคาเข้าสู่รอบของการขึ้นตัวต่อเนื่องอีกครั้ง วางแนวต้านถัดไปที่ 15.30 บาท

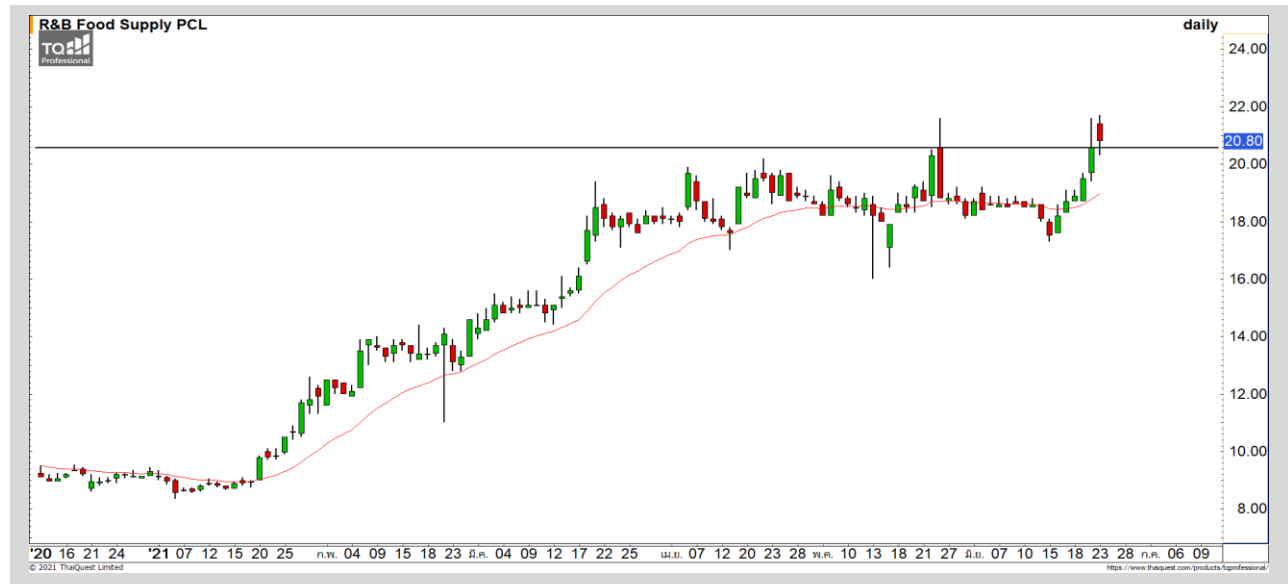


RBF

Support | 20.60
Resistance | 21.70/22.20
Stop loss | 20.20

คำแนะนำระยะสั้น (BUY)

ราคาหุ้นขึ้นสร้างระดับปิดเป็นระดับ All Time High เป็นการดึง Momentum เชิงบวกเข้ามา วัดเป้าหมายถัดไปที่ 21.70 บาท และ 22.20 บาท



Swing Trading



Support	24.70
Resistance	26.50/28
Stop loss	24

คำแนะนำระยะสั้น (BUY)

ราคาในช่วงนี้กำลังแกว่งตัวในทิศทาง Sideway ล่าสุดราคาย่อตัวลงมาใกล้แนวรับของกรอบที่ 24.70 บาท มองเป็นจังหวะเข้าเล่นรอบในกรอบ

DOHOME



Support	53.50
Resistance	55.50/56.75
Stop loss	52.50

คำแนะนำระยะสั้น (BUY)

ราคาพักตัวลงมาที่แนวรับหลัก 53.50 บาท มองเป็นจังหวะเข้าสะสมเล่นรอบที่ดี เนื่องจากทิศทางที่ยังเป็น Sideway Up

M



ไม่มีสัญญาณ

แนวรับ

แนวต้าน

- - - -



สอบถามข้อมูลเพิ่มเติม

โทรศัพท์ 02-658-9915

Email:

Line: @dw24

ตารางราคา

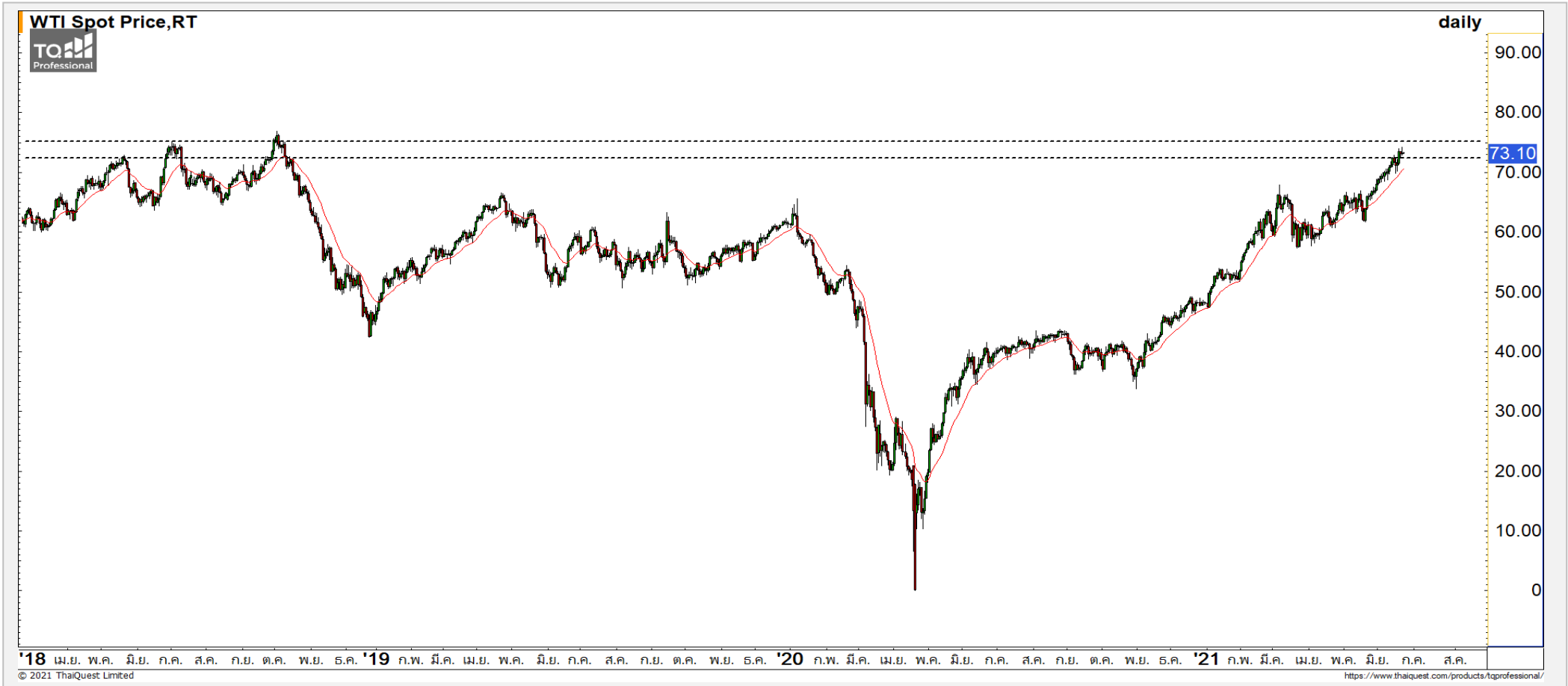
* ตารางราคาใช้เปรียบเทียบในการซื้อขายช่วง market open เท่านั้น ไม่รวมช่วง market call

Name	-	Implied Volatility	-
Underlying	-	Delta	-
Type	-	Listing Date	-
Strike	-	Last Trading Date	-
Conversion Ratio	-	Expire Date(Maturity Date)	-
Moneyness	-	outstanding (13-Jun-2021)	-

Underlying Bid*	DW Bid Price(THB) *				
	17-Jun-2021	18-Jun-2021	21-Jun-2021	22-Jun-2021	23-Jun-2021
-	-	-	-	-	-
-	-	-	-	-	-
-	-	-	-	-	-
-	-	-	-	-	-
-	-	-	-	-	-
-	-	-	-	-	-
-	-	-	-	-	-
-	-	-	-	-	-

COMMODITY MARKET

Crude Oil (WTI)



แนวรับ

72.50

70

แนวต้าน

74.50

75.50

ราคาน้ำมันดิบ WTI กำลังอยู่ในรอบของการปรับตัวต่อเนื่องแบบ Sideway Up วางแนวต้านรหทดสอบที่ 74.50 ดอลลาร์และ 75.50 ดอลลาร์

Gold Futures

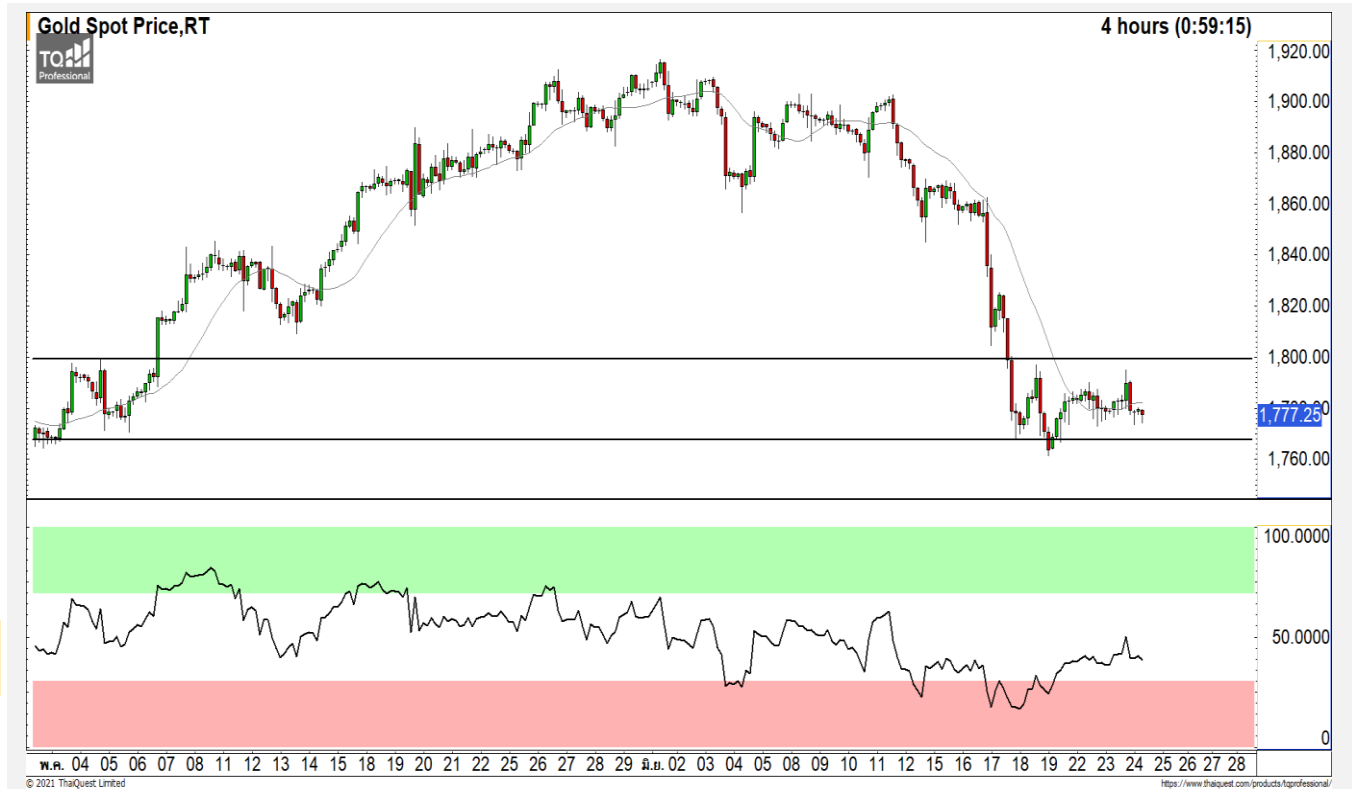
กลับเข้าสู่รอบของการพักตัวอีกครั้ง

ภาพทางเทคนิคราคาทองคำราย 240 นาทีที่ค่าสินที่ผ่านมาราคาทองคำฟื้นตัวขึ้นเข้าใกล้แนวต้าน 1800 ดอลลาร์ ก่อนที่จะพักตัวลงมาอีกครั้ง มองรอบของการฟื้นตัวระยะสั้นจากสัญญาณ Bullish Divergence ใน RSI จบลง และกลับเข้าสู่รอบของการพักตัวอีกครั้ง วางแนวรับแรกที่ 17775 ดอลลาร์

คำแนะนำระยะสั้น GOM21

- พอร์ต Long ต้นทุนที่ 1770 ดอลลาร์ แนะนำปิดทำกำไร

วันที่ 23 มิ.ย. 2021
กองทุน SPDR ขายทองคำ 2.91 ตัน
เหลือที่ระดับ 1,046.65 ตัน



	แนวรับ		แนวต้าน		
	1775	1755	1795	1800	
Contracts	Long	Short	Net	YTD	
Institution	3,721	3,856	-135	1,350	
Foreign	13,723	12,025	1,698	-20,282	
Local	14,224	15,787	-1,563	18,932	

Market Summary & Theoretical Price

SET50 Index Futures

Series	Settle	Change	Vol Contracts	Vol Change	OI	OI Change	Days to Delivery	Theoretical			Div. Yield	Fund Rate	Basis	Premium Discount
								Theoretical	Lower	Upper				
S50K20	891.8	0.0	71	0	0	0	-125	791.71	794.44	777.39	0.02%	1.75%	95.33	100.05
S50M20	875.3	0.0	50159	0	0	0	-93	793.65	795.68	783.00	0.38%	1.75%	78.92	81.70
S50N20	856.3	0.0	77	0	0	0	-62	795.47	796.82	788.37	1.04%	1.75%	59.87	60.83
S50U20	794.8	0.0	39907	0	0	0	-1	796.44	796.46	796.32	2.03%	1.75%	-1.67	-1.68
S50Z20	793.9	0.0	165665	0	373073	0	90	793.82	791.85	804.13	3.08%	1.75%	-2.53	0.08
S50H21	789.4	0.0	7086	0	13165	0	181	790.55	786.60	811.28	3.24%	1.75%	-7.03	-1.15

S50K20

Series	Settle	Change	Vol Contracts	Vol Change	OI	OI Change	Days to Delivery	Theoretical			Premium / Discount	Risk Free Rate
								Theoretical	Lower	Upper		
GFM20	25968.8398	0	211	0	542	0	-93	28369	28442	27988	-2400.30	1.75%
GFQ20	28980.6504	0	183	0	490	0	-33	28451	28477	28316	529.53	1.75%
GFV20	28360	0	76	0	303	0	29	28536	28513	28655	-175.82	1.75%

Gold Online Futures

Series	Settle	Change	Vol Contracts	Vol Change	OI	OI Change	Days to Delivery	Theoretical
GOM20	1768.80	0.00	7623	0	3082	0	-93	1886.64

USD Futures

Series	Settle	OI Change	Days to Delivery	Theoretical	Basis
USDK20	31.87	0.00	-125	31.32	0.23
USDM20	30.93	0.00	-93	31.40	-0.71
USDN20	31.38	0.00	-62	31.48	-0.25
USDU20	31.70	0.00	-1	31.63	0.06

DISCLAIMER: รายงานฉบับนี้จัดทำโดยบริษัทหลักทรัพย์ ฟินันเซีย ไซรัส จำกัด (มหาชน) "บริษัท" ข้อมูลที่ปรากฏในรายงานฉบับนี้ถูกจัดทำขึ้นบนพื้นฐานของแหล่งข้อมูลที่เราหรือเราเชื่อว่ามีความน่าเชื่อถือ และ5ความถูกต้อง ความถูกต้อง อย่างไรก็ตามบริษัทไม่รับรองครบถ้วนของข้อมูลดังกล่าว ข้อมูลและความเห็นที่ปรากฏอยู่ในรายงานฉบับนี้อาจมีการเปลี่ยนแปลง แก้ไข หรือเพิ่มเติมได้ตลอดเวลาโดยไม่ต้องแจ้งให้ทราบล่วงหน้า บริษัทไม่มีความประสงค์ที่จะชักจูงหรือชี้ชวนให้ผู้ลงทุน ลงทุนซื้อหรือขายหลักทรัพย์ตามที่ปรากฏในรายงานฉบับนี้ รวมทั้งบริษัทไม่ได้รับประกันผลตอบแทนหรือราคาของหลักทรัพย์ตามข้อมูลที่ปรากฏแต่อย่างใด บริษัทจึงไม่รับผิดชอบต่อความเสียหายใดๆ ที่เกิดขึ้นจากการนำข้อมูลหรือความเห็นในรายงานฉบับนี้ไปใช้ไม่ว่ากรณีใดก็ตาม ผู้ลงทุนควรศึกษาข้อมูลและใช้ดุลยพินิจอย่างรอบคอบในการตัดสินใจลงทุน

บริษัทขอสงวนลิขสิทธิ์ในข้อมูลและความเห็นที่ปรากฏอยู่ในรายงานฉบับนี้ ห้ามมิให้ผู้ใดนำข้อมูลและความเห็นในรายงานฉบับนี้ไปใช้ประโยชน์ คัดลอก ดัดแปลง ทำซ้ำ นำออกแสดงหรือเผยแพร่ต่อสาธารณชนไม่ว่าทั้งหมดหรือบางส่วน โดยไม่ได้รับอนุญาตเป็นลายลักษณ์อักษรจากบริษัทล่วงหน้า การลงทุนในหลักทรัพย์มีความเสี่ยง ผู้ลงทุนควรศึกษาข้อมูลและพิจารณาอย่างรอบคอบก่อนการตัดสินใจลงทุน

บริษัทหลักทรัพย์ ฟินันเซีย ไซรัส จำกัด (มหาชน) อาจเป็นผู้ดูแลสภาพคล่อง (Market Maker) และผู้ออกใบสำคัญแสดงสิทธิอนุพันธ์ (Derivative Warrants) บนหลักทรัพย์ AAV, ADVANC, AEONTS, AMATA, ANAN, AOT, AP, BANPU, BBL, BCH, BCP, BCPG, BDMS, BEAUTY, BEC, BEM, BGRIM, BH, BJC, BLAND, BPP, BTS, CBG, CENTEL, CHG, CK, CKP, COM7, CPALL, CPF, CPN, DELTA, DTAC, EA, EGCO, EPG, ERW, ESSO, GFPT, GLOBAL, GPSC, GULF, GUNKUL, HANA, HMPRO, INTUCH, IRPC, IVL, JAS, JMT, KBANK, KCE, KKP, KTB, KTC, LH, MAJOR, MBK, MEGA, MINT, MTC, ORI, OSP, PLANB, PRM, PSH, PSL, PTG, PTT, PTTEP, PTTGC, QH, RATCH, ROBINS, RS, SAWAD, SCB, SCC, SGP, SIRI, SPALI, SPRC, STA, STEC, SUPER, TASCO, TCAP, THAI, THANI, TISCO, TKN, TMB, TOA, TOP, TPIPP, TRUE, TTW, TU, TVO, WHA และ SET50 Future โดยบริษัทฯ อาจจัดทำบทวิเคราะห์ของหลักทรัพย์อ้างอิงดังกล่าว ดังนั้น นักลงทุนควรศึกษารายละเอียดในหนังสือชี้ชวนของใบสำคัญแสดงสิทธิอนุพันธ์ดังกล่าวก่อนตัดสินใจลงทุน

หมายเหตุ: ประธานกรรมการของบริษัทหลักทรัพย์ ฟินันเซีย ไซรัส จำกัด (มหาชน) ดำรงตำแหน่งเป็นกรรมการของบริษัท ทู คอร์ปอเรชั่น จำกัด (มหาชน)

Remark : FSS's Chairman is a TRUE's director.