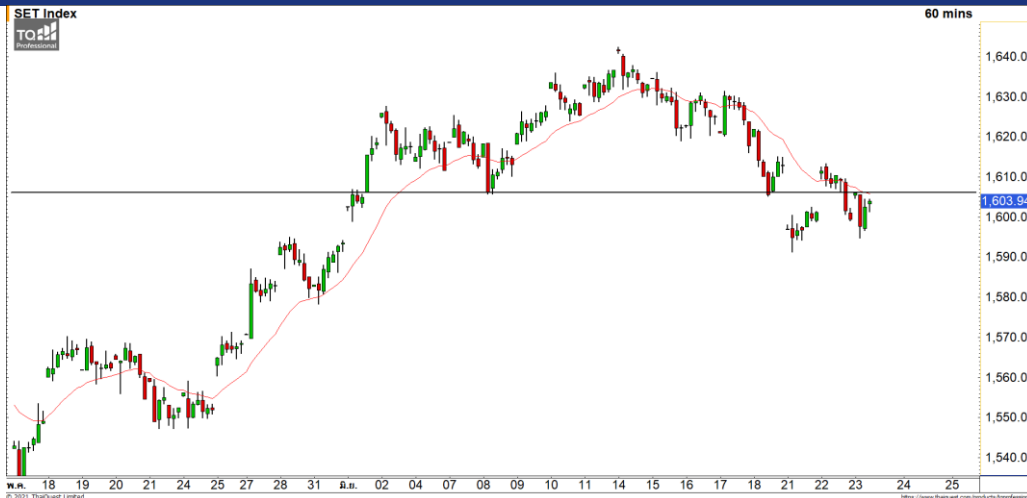


### Market Update : เสียงหลุด 1600 จุดอีกครั้ง



แนวรับ		แนวต้าน	
1600	1590	1605	1610

**SET INDEX** ภาพทางเทคนิคราย 60 นาที ดัชนีเข้านี้ปรับตัวขึ้นมาติดแนวต้าน 1610 จุด หลังจากที่เมื่อวานนี้เปิดหลุดแนวรับหลักที่ 1600 จุด คาดดัชนีมีความเสี่ยงที่กลับมาหลุดแนวรับดังกล่าวอีกครั้ง

**S50M21** ภาพทางเทคนิคราย 60 นาที เข้านี้ดัชนีปรับตัวขึ้นมาใกล้แนวต้าน 970 จุดอีกครั้ง แต่ยังคงถูกแรงกดดันให้ลงมาทดสอบแนวรับ 960 จุด แสดงถึงทิศทางในช่วงนี้ที่เป็น Sideway Down คาดบ่ายนี้ยังมีโอกาสติดแนวต้าน 968 จุด

### กลยุทธ์ S50M21

- พอร์ต Short ต้นทุนที่ 965 จุด ปิดทำกำไรที่ 960 จุดไปแล้ว
- พอร์ตวางแนว Wait and See

แนวรับ		แนวต้าน	
960	955	968	972

### Mid-Day Trading



แนวรับ 26      แนวต้าน 27      Stop loss 25.50

**THG** : ราคาปรับตัวขึ้นผ่านแนวต้านแรกที่ 26 บาท ขึ้นมาด้วยปริมาณการซื้อขายที่หนาแน่น คาดราคาเข้าสู่รอบของการปรับตัวอีกครั้ง



แนวรับ 6.35      แนวต้าน 6.65      Stop loss 6.25

**WINMED** : ในภาพรายชั่วโมงราคาปรับตัวขึ้นผ่านแนวต้าน 6.35 บาท คาดราคามีโอกาสปรับตัวต่อเนื่อง วัดเป้าหมายถัดไปที่ 6.65 บาท

**DISCLAIMER:** รายงานฉบับนี้จัดทำโดยบริษัทหลักทรัพย์ ฟินันเซีย ไซรัส จำกัด (มหาชน) "บริษัท" ข้อมูลที่ปรากฏในรายงานฉบับนี้ถูกจัดทำขึ้นบนพื้นฐานของแหล่งข้อมูลที่เราเชื่อหรือคิดว่ามีความน่าเชื่อถือ และความถูกต้อง อย่างไรก็ตามบริษัทไม่รับรองความถูกต้องครบถ้วนของข้อมูลดังกล่าว ข้อมูลและความเห็นที่ปรากฏอยู่ในรายงานฉบับนี้อาจมีการเปลี่ยนแปลง แก้ไข หรือเพิ่มเติมได้ตลอดเวลาโดยไม่ต้องแจ้งให้ทราบล่วงหน้า บริษัทไม่มีความประสงค์ที่จะชักจูงหรือชี้ชวนให้ผู้ลงทุน ลงทุนซื้อหรือขายหลักทรัพย์ตามที่ปรากฏในรายงานฉบับนี้ รวมทั้งบริษัทไม่ได้รับประกันผลตอบแทนหรือราคาของหลักทรัพย์ตามข้อมูลที่ปรากฏแต่อย่างใด บริษัทจึงไม่รับผิดชอบต่อความเสียหายใดๆ ที่เกิดขึ้นจากการนำข้อมูลหรือความเห็นในรายงานฉบับนี้ไปใช้ไม่ว่ากรณีใดก็ตาม ผู้ลงทุนควรศึกษาข้อมูลและใช้ดุลยพินิจอย่างรอบคอบในการตัดสินใจลงทุน

บริษัทขอสงวนลิขสิทธิ์ในข้อมูลและความคิดเห็นที่ปรากฏอยู่ในรายงานฉบับนี้ ห้ามมิให้ผู้ใดนำข้อมูลและความคิดเห็นในรายงานฉบับนี้ไปใช้ประโยชน์ คัดลอก ตัดแปลง ทำซ้ำ นำออกแสดงหรือเผยแพร่ต่อสาธารณชนไม่ว่าทั้งหมดหรือบางส่วน โดยไม่ได้รับอนุญาตเป็นลายลักษณ์อักษรจากบริษัทล่วงหน้า การลงทุนในหลักทรัพย์มีความเสี่ยง ผู้ลงทุนควรศึกษาข้อมูลและพิจารณาอย่างรอบคอบก่อนการตัดสินใจลงทุน

บริษัทหลักทรัพย์ ฟินันเซีย ไซรัส จำกัด (มหาชน) อาจเป็นผู้ดูแลสภาพคล่อง (Market Maker) และผู้ออกใบสำคัญแสดงสิทธิอนุพันธ์ (Derivative Warrants) บนหลักทรัพย์ AAV, ADVANC, AEONTS, AMATA, ANAN, AOT, AP, BANPU, BBL, BCH, BCP, BCPG, BDMS, BEAUTY, BEC, BEM, BGRIM, BH, BJC, BLAND, BPP, BTS, CBG, CENTEL, CHG, CK, CKP, COM7, CPALL, CPF, CPN, DELTA, DTAC, EA, EGCO, EPG, ERW, ESSO, GFPT, GLOBAL, GPSC, GULF, GUNKUL, HANA, HMPRO, INTUCH, IRPC, IVL, JAS, JMT, KBANK, KCE, KKP, KTB, KTC, LH, MAJOR, MBK, MEGA, MINT, MTC, ORI, OSP, PLANB, PRM, PSH, PSL, PTG, PTT, PTTEP, PTTGC, QH, RATCH, ROBINS, RS, SAWAD, SCB, SCC, SGP, SIRI, SPALI, SPRC, STA, STEC, SUPER, TASCOS, TCAP, THAI, THANI, TISCO, TKN, TMB, TOA, TOP, TPIPP, TRUE, TTW, TU, TVO, WHA และ SET50 Future โดยบริษัทฯ อาจจัดทำบทวิเคราะห์ของหลักทรัพย์อ้างอิงดังกล่าว ดังนั้น นักลงทุนควรศึกษารายละเอียดในหนังสือชี้ชวนของใบสำคัญแสดงสิทธิอนุพันธ์ดังกล่าวก่อนตัดสินใจลงทุน