



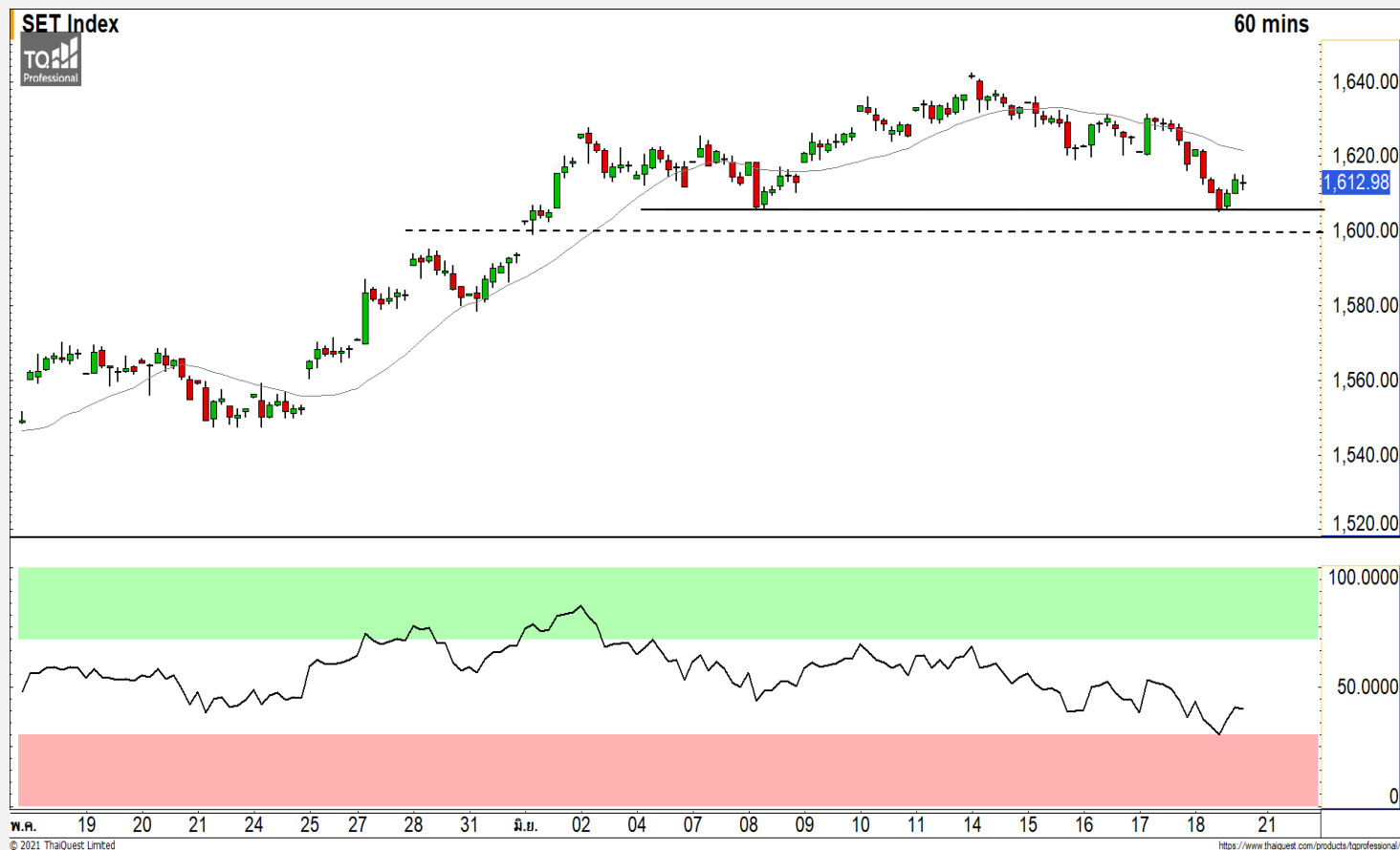
SET INDEX

แกว่งตัวออกด้านข้างหลังไม่หลุด 1600 จุด

วานนี้ดัชนีปิดที่ระดับ 1612.98 จุด
(-4.67 จุด)

ภาพทางเทคนิคราย 60 นาที
สัปดาห์ที่ผ่านมาดัชนีพักตัวลงมาทดสอบ
บริเวณ 1605 จุด แล้วฟื้นตัวกลับขึ้น มอง
วันนี้ดัชนีแกว่งตัวออกด้านข้างลงมา
ทดสอบแนวรับ 1600 จุดอีกครั้ง

โดยภาพหลักหากดัชนีหลุด 1600
จุดลงมา จะเป็นการดึงภาพเชิงลบกลับเข้า
มาอีกครั้ง



Technical Review

- S50M21 : ฟื้นตัวระยะสั้นในทิศทาง Sideway
- Momentum Trading : VIH,MEGA
- Swing Trading : IIG,RATCH

แนวรับ	1605	1600
แนวต้าน	1615	1620

SET50 Index Futures



ฟื้นตัวระยะสั้นในทิศทาง Sideway

18 มิ.ย. 64 นักลงทุนต่างชาติ Shortสุทธิ
2,248 สัญญา

ค่า Basis ของ S50M21 อยู่ที่ระดับ -0.78 จุด

ภาพทางเทคนิคราย 60 นาที สัปดาห์ที่ผ่านมา ดัชนีพักตัวลงมาแนวรับหลัก 965 จุด แล้วสามารถฟื้นตัวกลับขึ้นมาได้ มองการแกว่งตัวของดัชนีวันนี้แบบ Sideway ในกรอบ 965-975 จุด โดยหากดัชนีปิดหลุดแนวรับหลักที่ 965 จุด จะทำให้ทิศทางกลับมาเป็นเชิงลบอีกครั้ง

กลยุทธ์ S50M21

- พอร์ต Long ที่ 970 จุด ถือรอทำกำไรที่ 978 จุด ตัดขาดทุนเมื่อปิดหลุด 965 จุด

	แนวรับ		แนวต้าน		YTD
	965	960	975	980	
Contracts	Long	Short	Net		
Institution	33,595	33,354	241		45,455
Foreign	72,285	74,533	-2,248		-9,562
Local	82,481	80,474	2,007		-35,893

GUNKUL



Level 1 **Level 2**

Support

4.70

4.50

Resistance

5

5.25

GUNKUL : ในภาพรายสัปดาห์ ราคาปรับตัวขึ้นผ่านแนวต้านหลักบริเวณ 4.50-4.70 บาทขึ้นมา ดึงรอบการปรับตัวแบบมีอัตราเร่งเข้ามาอีกครั้ง

CPALL



Level 1

Level 2

Support

61

60

Resistance

63

64

CPALL : ราคากำลังย่อตัวลงมาที่แนวรับ 61 บาท คาดดัชนีมีโอกาสปรับตัวกลับที่บริเวณดังกล่าว เนื่องจากทิศทางของราคายังคงเป็น Sideway Up

Momentum Trading

VIH

Support	9.80
Resistance	10.30-10.50
Stop loss	9.45

คำแนะนำระยะสั้น (BUY)

ราคาฟื้นตัวขึ้นทะลุแนวต้านหลักที่ 9.80 บาทขึ้นมา สร้างจุดสูงสุดใหม่ในรอบ 200 วัน คาดราคายังมี Momentum แข็งแรงที่แข็งแกร่ง



MEGA

Support	37.50
Resistance	39/40
Stop loss	36.75

คำแนะนำระยะสั้น (BUY)

ราคาฟื้นตัวขึ้นทะลุผ่านแนวต้าน 37.50 บาทขึ้นมา ดึงรอบของการฟื้นตัวขึ้นระยะสั้นทดสอบแนวต้าน 39-40 บาทเข้ามา



Swing Trading



Support	27
Resistance	28.50
Stop loss	26.25

คำแนะนำระยะสั้น (BUY)

ราคาปรับตัวลงมาที่แนวรับ 27 บาท และเกิดแท่งเทียนเชิงบวกรูปแบบ Hammer โดยทิศทางยังเป็น Sideway Up คาดราคา มีโอกาสปรับตัวกลับที่บริเวณดังกล่าว

IIG



Support	52.50
Resistance	53.75/55
Stop loss	51.50

คำแนะนำระยะสั้น (BUY)

ราคาเกิดสัญญาณปรับตัวระยะสั้น จากรูปแบบแท่งเทียนเชิงบวกรูปแบบ Bullish Engulfing ที่แนวรับ 51.50 บาท คาดราคาจะจ่อกลับตัวระยะสั้น

RATCH

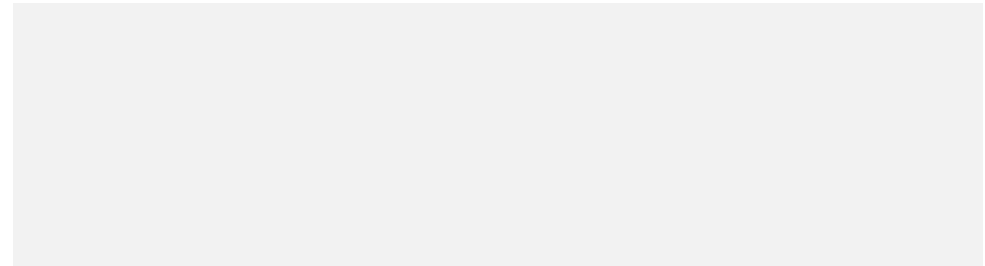
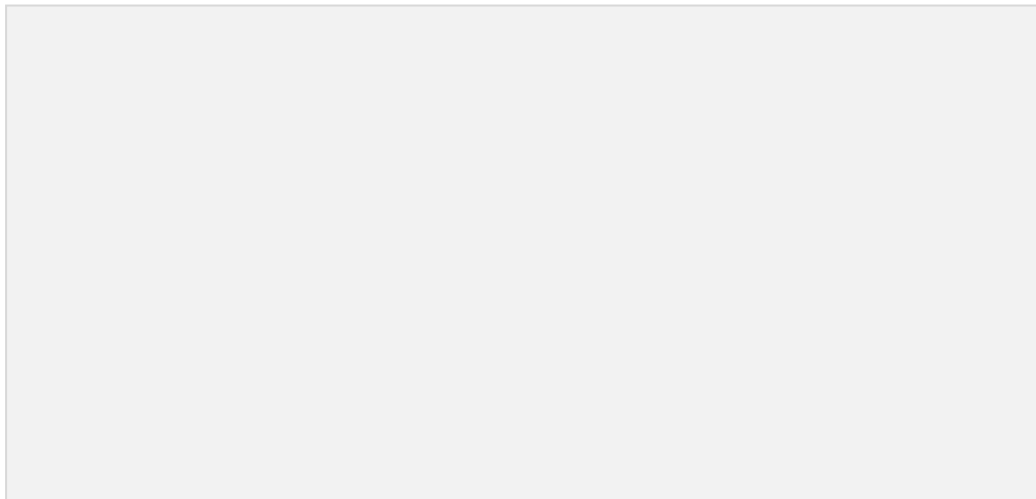


ไม่มีสัญญา

แนวรับ

แนวต้าน

- - - -



สอบถามข้อมูลเพิ่มเติม

โทรศัพท์ 02-658-9915

Email:

Line: @dw24

ตารางราคา

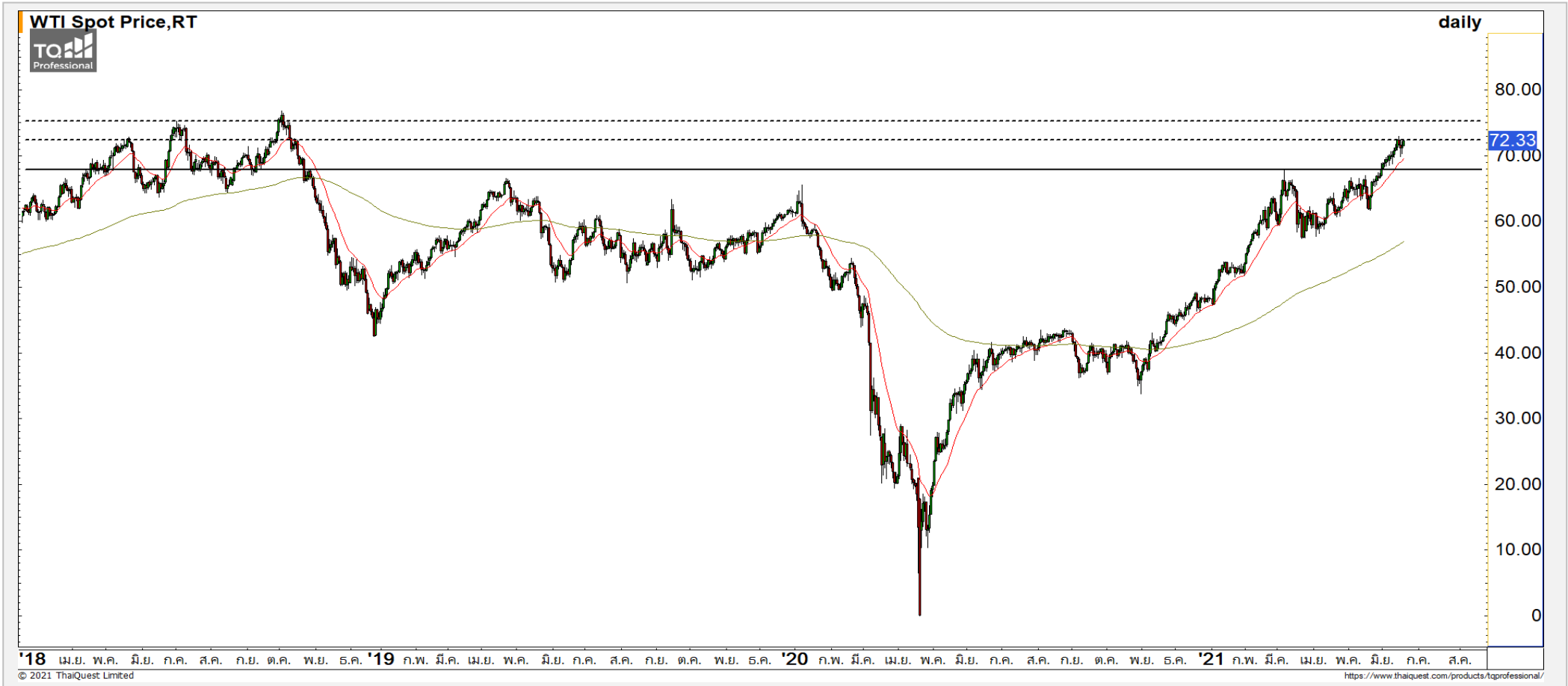
* ตารางราคาใช้เปรียบเทียบในการซื้อขายช่วง market open เท่านั้น ไม่รวมช่วง market call

Name	-	Implied Volatility	-
Underlying	-	Delta	-
Type	-	Listing Date	-
Strike	-	Last Trading Date	-
Conversion Ratio	-	Expire Date(Maturity Date)	-
Moneyness	-	outstanding (13-Jun-2021)	-

Underlying Bid*	DW Bid Price(THB) *				
	17-Jun-2021	18-Jun-2021	21-Jun-2021	22-Jun-2021	23-Jun-2021
-	-	-	-	-	-
-	-	-	-	-	-
-	-	-	-	-	-
-	-	-	-	-	-
-	-	-	-	-	-
-	-	-	-	-	-
-	-	-	-	-	-
-	-	-	-	-	-

COMMODITY MARKET

Crude Oil (WTI)



แนวรับ		แนวต้าน	
70	67.50	72.50	74.50

ราคาน้ำมันดิบ WTI กำลังฟื้นตัวขึ้นทดสอบแนวต้าน 72.50 ดอลลาร์ หลังจาก
ที่สัปดาห์ที่แล้ว พักตัวไม่หลุดแนวรับ 70 ดอลลาร์

Gold Futures

มีโอกาสผันตัวกลับที่แนวรับหลักบริเวณ 1755-1770 ดอลลาร์

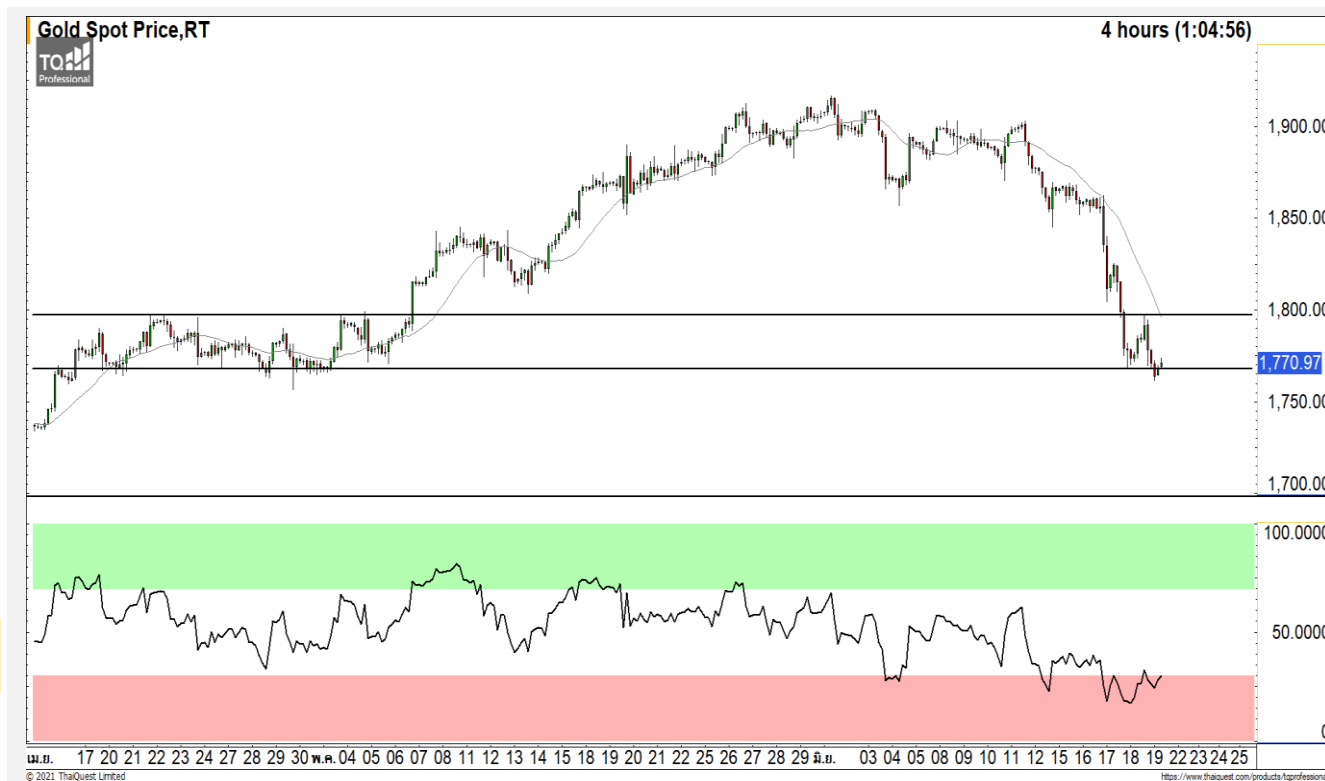
นักลงทุนยังคงลดการถือครองทองคำหลังจากที่เงินสกุลดอลลาร์แข็งค่าอย่างรวดเร็ว

ภาพทางเทคนิคราคาทองคำราย 240 นาที หลังจากที่เราทองคำพักตัวลงมาต่อเนื่อง ล่าสุดเริ่มมีสัญญาณการผันตัวกลับระยะสั้นเข้ามาจาก Bullish Divergence ใน RSI คาดราคาทองคำมีโอกาสผันตัวระยะสั้น

คำแนะนำระยะสั้น GOM21

- พอร์ตวางแนะเปิด Long ที่ 1770 ดอลลาร์ วางเป้าหมายทำกำไรที่ 1800 ดอลลาร์ ตัดขาดทุนกรณีหลุด 1755 ดอลลาร์

วันที่ 18 มิ.ย. 2021
กองทุน SPDR ซื้อทองคำ 12.07 ตัน
ขึ้นมาที่ระดับ 1,053.06 ตัน



	แนวรับ		แนวต้าน		
	1770	1755	1800	1810	
Contracts	Long	Short	Net	YTD	
Institution	9,324	9,200	124	747	
Foreign	33,447	33,179	268	-25,541	
Local	36,097	36,489	-392	24,794	

Market Summary & Theoretical Price

SET50 Index Futures

Series	Settle	Change	Vol Contracts	Vol Change	OI	OI Change	Days to Delivery	Theoretical			Div. Yield	Fund Rate	Basis	Premium Discount
								Theoretical	Lower	Upper				
S50K20	891.8	0.0	71	0	0	0	-125	791.71	794.44	777.39	0.02%	1.75%	95.33	100.05
S50M20	875.3	0.0	50159	0	0	0	-93	793.65	795.68	783.00	0.38%	1.75%	78.92	81.70
S50N20	856.3	0.0	77	0	0	0	-62	795.47	796.82	788.37	1.04%	1.75%	59.87	60.83
S50U20	794.8	0.0	39907	0	0	0	-1	796.44	796.46	796.32	2.03%	1.75%	-1.67	-1.68
S50Z20	793.9	0.0	165665	0	373073	0	90	793.82	791.85	804.13	3.08%	1.75%	-2.53	0.08
S50H21	789.4	0.0	7086	0	13165	0	181	790.55	786.60	811.28	3.24%	1.75%	-7.03	-1.15

S50K20

Series	Settle	Change	Vol Contracts	Vol Change	OI	OI Change	Days to Delivery	Theoretical			Premium / Discount	Risk Free Rate
								Theoretical	Lower	Upper		
GFM20	25968.8398	0	211	0	542	0	-93	28369	28442	27988	-2400.30	1.75%
GFQ20	28980.6504	0	183	0	490	0	-33	28451	28477	28316	529.53	1.75%
GFV20	28360	0	76	0	303	0	29	28536	28513	28655	-175.82	1.75%

Gold Online Futures

Series	Settle	Change	Vol Contracts	Vol Change	OI	OI Change	Days to Delivery	Theoretical
GOM20	1768.80	0.00	7623	0	3082	0	-93	1886.64

USD Futures

Series	Settle	OI Change	Days to Delivery	Theoretical	Basis
USDK20	31.87	0.00	-125	31.32	0.23
USDM20	30.93	0.00	-93	31.40	-0.71
USDN20	31.38	0.00	-62	31.48	-0.25
USDU20	31.70	0.00	-1	31.63	0.06

DISCLAIMER: รายงานฉบับนี้จัดทำโดยบริษัทหลักทรัพย์ ฟินันเซีย ไซรัส จำกัด (มหาชน) "บริษัท" ข้อมูลที่ปรากฏในรายงานฉบับนี้ถูกจัดทำขึ้นบนพื้นฐานของแหล่งข้อมูลที่เราหรือเราเชื่อว่ามีความน่าเชื่อถือ และ5ความถูกต้อง ความถูกต้อง อย่างไรก็ตามบริษัทไม่รับรองครบถ้วนของข้อมูลดังกล่าว ข้อมูลและความเห็นที่ปรากฏอยู่ในรายงานฉบับนี้อาจมีการเปลี่ยนแปลง แก้ไข หรือเพิ่มเติมได้ตลอดเวลาโดยไม่ต้องแจ้งให้ทราบล่วงหน้า บริษัทไม่มีความประสงค์ที่จะชักจูงหรือชี้ชวนให้ผู้ลงทุน ลงทุนซื้อหรือขายหลักทรัพย์ตามที่ปรากฏในรายงานฉบับนี้ รวมทั้งบริษัทไม่ได้รับประกันผลตอบแทนหรือราคาของหลักทรัพย์ตามข้อมูลที่ปรากฏแต่อย่างใด บริษัทจึงไม่รับผิดชอบต่อความเสียหายใดๆ ที่เกิดขึ้นจากการนำข้อมูลหรือความเห็นในรายงานฉบับนี้ไปใช้ไม่ว่ากรณีใดก็ตาม ผู้ลงทุนควรศึกษาข้อมูลและใช้ดุลยพินิจอย่างรอบคอบในการตัดสินใจลงทุน

บริษัทขอสงวนลิขสิทธิ์ในข้อมูลและความเห็นที่ปรากฏอยู่ในรายงานฉบับนี้ ห้ามมิให้ผู้ใดนำข้อมูลและความเห็นในรายงานฉบับนี้ไปใช้ประโยชน์ คัดลอก ดัดแปลง ทำซ้ำ นำออกแสดงหรือเผยแพร่ต่อสาธารณชนไม่ว่าทั้งหมดหรือบางส่วน โดยไม่ได้รับอนุญาตเป็นลายลักษณ์อักษรจากบริษัทล่วงหน้า การลงทุนในหลักทรัพย์มีความเสี่ยง ผู้ลงทุนควรศึกษาข้อมูลและพิจารณาอย่างรอบคอบก่อนการตัดสินใจลงทุน

บริษัทหลักทรัพย์ ฟินันเซีย ไซรัส จำกัด (มหาชน) อาจเป็นผู้ดูแลสภาพคล่อง (Market Maker) และผู้ออกใบสำคัญแสดงสิทธิอนุพันธ์ (Derivative Warrants) บนหลักทรัพย์ AAV, ADVANC, AEONTS, AMATA, ANAN, AOT, AP, BANPU, BBL, BCH, BCP, BCPG, BDMS, BEAUTY, BEC, BEM, BGRIM, BH, BJC, BLAND, BPP, BTS, CBG, CENTEL, CHG, CK, CKP, COM7, CPALL, CPF, CPN, DELTA, DTAC, EA, EGCO, EPG, ERW, ESSO, GFPT, GLOBAL, GPSC, GULF, GUNKUL, HANA, HMPRO, INTUCH, IRPC, IVL, JAS, JMT, KBANK, KCE, KKP, KTB, KTC, LH, MAJOR, MBK, MEGA, MINT, MTC, ORI, OSP, PLANB, PRM, PSH, PSL, PTG, PTT, PTTEP, PTTGC, QH, RATCH, ROBINS, RS, SAWAD, SCB, SCC, SGP, SIRI, SPALI, SPRC, STA, STEC, SUPER, TASCO, TCAP, THAI, THANI, TISCO, TKN, TMB, TOA, TOP, TPIPP, TRUE, TTW, TU, TVO, WHA และ SET50 Future โดยบริษัทฯ อาจจัดทำบทวิเคราะห์ของหลักทรัพย์อ้างอิงดังกล่าว ดังนั้น นักลงทุนควรศึกษารายละเอียดในหนังสือชี้ชวนของใบสำคัญแสดงสิทธิอนุพันธ์ดังกล่าวก่อนตัดสินใจลงทุน

หมายเหตุ: ประธานกรรมการของบริษัทหลักทรัพย์ ฟินันเซีย ไซรัส จำกัด (มหาชน) ดำรงตำแหน่งเป็นกรรมการของบริษัท ทู คอร์ปอเรชั่น จำกัด (มหาชน)

Remark : FSS's Chairman is a TRUE's director.