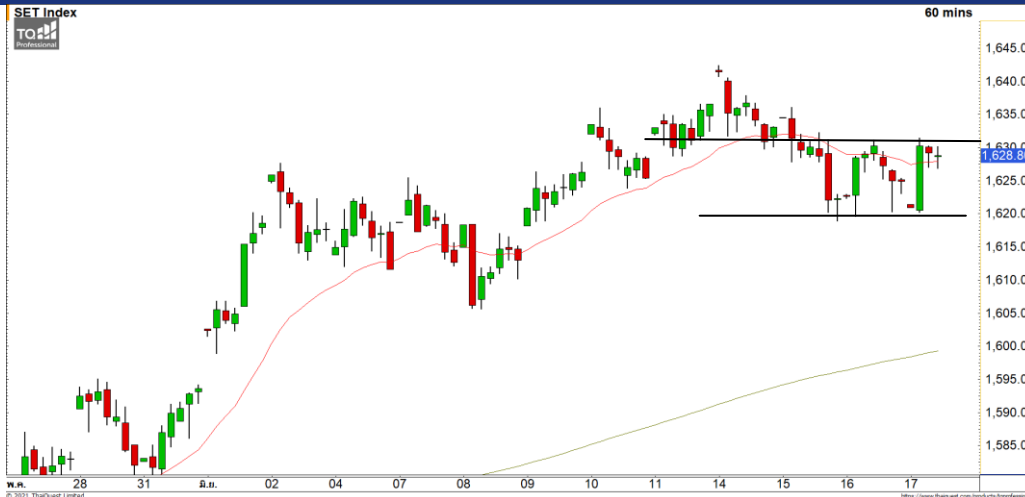


### Market Update : แวงตัวในกรอบเดิมช่วง 1620-1631 จุด



**แนวรับ**

1625

**แนวต้าน**

1620

1631

1636

**SET INDEX** ภาพทางเทคนิคราย 60 นาที ดัชนีเข้านี้ปรับตัวกลับขึ้นมาจากแนวรับ 1620 จุด ตามที่ได้ประเมินไว้ ยังคงมองดัชนีแวงตัวรอเลือกทิศทางในกรอบเดิมช่วง 1620-1631 จุด

**S50M21** ภาพทางเทคนิคราย 60 นาที เข้านี้ดัชนีปรับตัวกลับขึ้นมา หลังจากที่เข้านี้พักตัวลงไปไม่หลุดแนวรับ 970 จุด คาดดัชนีแวงตัวในกรอบ 970-980 จุด เพื่อรอเลือกทิศทาง

### กลยุทธ์ S50M21

- พอร์ตว่างนะ เปิด Short ที่ 980 จุด วางเป้าหมายทำกำไรที่ 975 จุด ตัดขาดทุนกรณีทะเล 985 จุด

**แนวรับ**

975

**แนวต้าน**

970

982

985

### Mid-Day Trading



**แนวรับ**

36.75

**แนวต้าน**

38-38.50

**Stop loss**

35.75

**CRC** : ราคาพักตัวลงมาที่แนวรับ 36.75 บาท เริ่มเห็นแรงซื้อกลับเข้ามา คาดราคายังอยู่ในกรอบของการปรับตัวขึ้นทดสอบแนวต้าน 38.50 บาท



**แนวรับ**

10.50

**แนวต้าน**

11/11.40

**Stop loss**

10.30

**SPRC** : ราคาปรับตัวขึ้นทะลุแนวต้านที่ 10.50 บาทขึ้นมา ดึงรอบของการปรับตัวขึ้นทดสอบแนวต้านหลักที่ 11.40 บาทเข้ามา

**DISCLAIMER:** รายงานฉบับนี้จัดทำโดยบริษัทหลักทรัพย์ ฟินันเซีย ไซรัส จำกัด (มหาชน) "บริษัท" ข้อมูลที่ปรากฏในรายงานฉบับนี้ถูกจัดทำขึ้นบนพื้นฐานของแหล่งข้อมูลที่เชื่อว่าหรือควรเชื่อว่ามีความน่าเชื่อถือ และบริษัทฯ ไม่รับรองความถูกต้อง ความถูกต้อง อย่างไรก็ตามบริบทของข้อมูลดังกล่าว ข้อมูลและความเห็นที่ปรากฏอยู่ในรายงานฉบับนี้อาจมีการเปลี่ยนแปลง แก้ไข หรือเพิ่มเติมได้ตลอดเวลาโดยไม่ต้องแจ้งให้ทราบล่วงหน้า บริษัทฯ ไม่มีความประสงค์ที่จะชักจูงหรือชี้ชวนให้ผู้ลงทุน ลงทุนซื้อหรือขายหลักทรัพย์ตามที่ปรากฏในรายงานฉบับนี้ รวมทั้งบริษัทฯ ไม่ได้รับประกันผลตอบแทนหรือราคาของหลักทรัพย์ตามข้อมูลที่ปรากฏแต่อย่างใด บริษัทฯ จึงไม่รับผิดชอบต่อความเสียหายใดๆ ที่เกิดขึ้นจากการนำข้อมูลหรือความเห็นในรายงานฉบับนี้ไปใช้ไม่ว่ากรณีใดก็ตาม ผู้ลงทุนควรศึกษาข้อมูลและใช้ดุลยพินิจอย่างรอบคอบในการตัดสินใจลงทุน

บริษัทขอสงวนลิขสิทธิ์ในข้อมูลและความคิดเห็นที่ปรากฏอยู่ในรายงานฉบับนี้ ห้ามมิให้ผู้ใดนำข้อมูลและความคิดเห็นในรายงานฉบับนี้ไปใช้ประโยชน์ คัดลอก ตัดแปลง ทำซ้ำ นำออกแสดงหรือเผยแพร่ต่อสาธารณชนไม่ว่าทั้งหมดหรือบางส่วน โดยไม่ได้รับอนุญาตเป็นลายลักษณ์อักษรจากบริษัทล่วงหน้า การลงทุนในหลักทรัพย์มีความเสี่ยง ผู้ลงทุนควรศึกษาข้อมูลและพิจารณาอย่างรอบคอบก่อนการตัดสินใจลงทุน

บริษัทหลักทรัพย์ ฟินันเซีย ไซรัส จำกัด (มหาชน) อาจเป็นผู้ดูแลสภาพคล่อง (Market Maker) และผู้ออกใบสำคัญแสดงสิทธิอนุพันธ์ (Derivative Warrants) บนหลักทรัพย์ AAV, ADVANC, AEONTS, AMATA, ANAN, AOT, AP, BANPU, BBL, BCH, BCP, BCPG, BDMS, BEAUTY, BEC, BEM, BGRIM, BH, BJC, BLAND, BPP, BTS, CBG, CENTEL, CHG, CK, CKP, COM7, CPALL, CPF, CPN, DELTA, DTAC, EA, EGCO, EPG, ERW, ESSO, GFPT, GLOBAL, GPSC, GULF, GUNKUL, HANA, HMPRO, INTUCH, IRPC, IVL, JAS, JMT, KBANK, KCE, KKP, KTB, KTC, LH, MAJOR, MBK, MEGA, MINT, MTC, ORI, OSP, PLANB, PRM, PSH, PSL, PTG, PTT, PTTEP, PTTGC, QH, RATCH, ROBINS, RS, SAWAD, SCB, SCC, SGP, SIRI, SPALI, SPRC, STA, STEC, SUPER, TASCOS, TCAP, THAI, THANI, TISCO, TKN, TMB, TOA, TOP, TPIPP, TRUE, TTW, TU, TVO, WHA และ SET50 Future โดยบริษัทฯ อาจจัดทำบทวิเคราะห์ของหลักทรัพย์อ้างอิงดังกล่าว ดังนั้น นักลงทุนควรศึกษารายละเอียดในหนังสือชี้ชวนของใบสำคัญแสดงสิทธิอนุพันธ์ดังกล่าวก่อนตัดสินใจลงทุน