

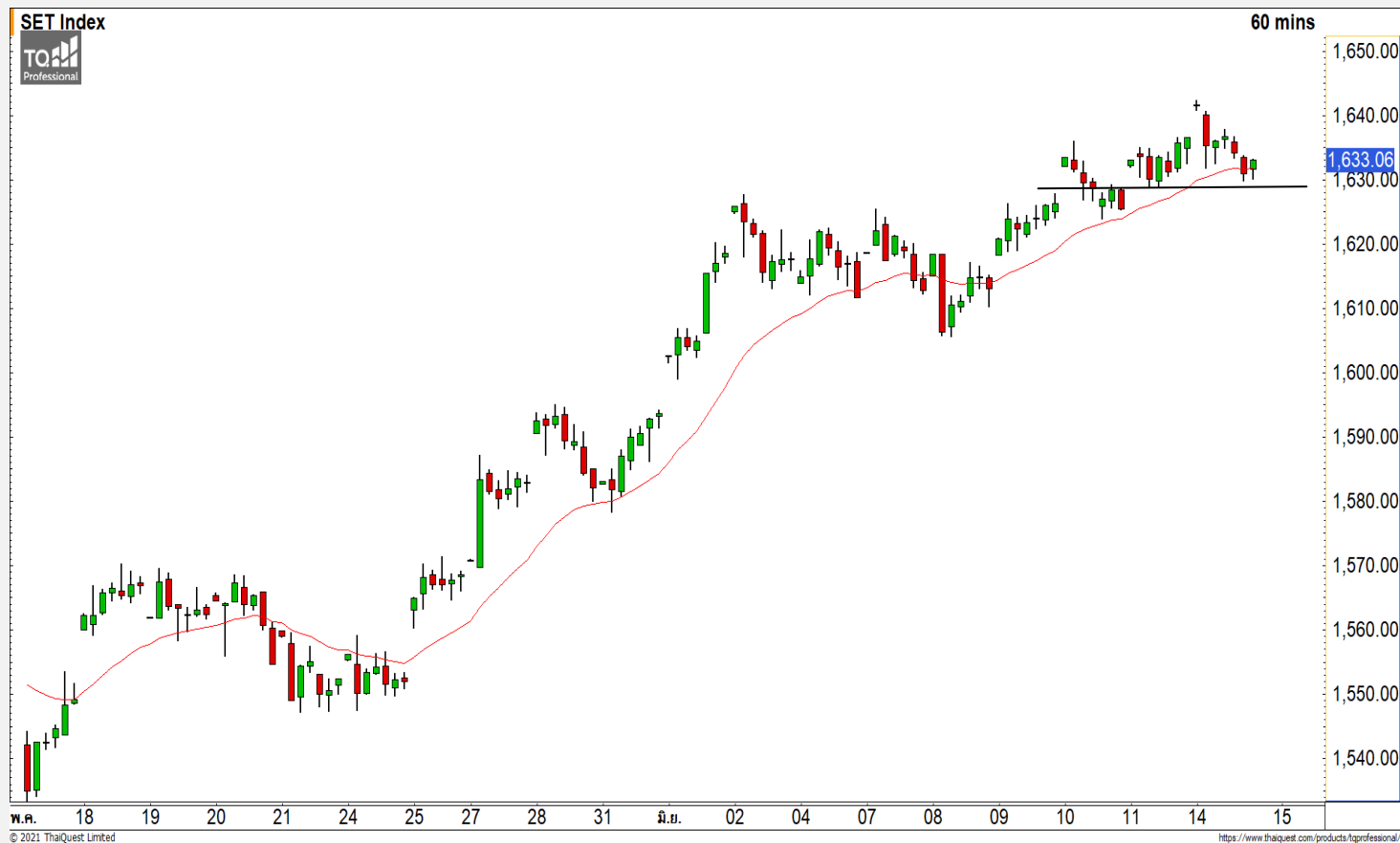


## SET INDEX

**ยืนเหนือแนวรับ 1630 จุด ยังอยู่ในรอบของการฟื้นตัว**

วานนี้ดัชนีปิดที่ระดับ 1633.06 จุด (-3.50 จุด)

ภาพทางเทคนิคราย 60 นาที วานนี้ดัชนีสามารถยืนเหนือแนวรับ 1630 จุด รอบระยะสั้นนี้ยังอยู่ในรอบของการฟื้นตัว โดยมีแนวต้านรอทดสอบที่ 1640 จุด และ 1650 จุด โดยรอบของการฟื้นตัวนี้จะจบลงเมื่อดัชนีกลับมาปิดต่ำกว่าแนวรับ 1625 จุดอีกครั้ง และกลับมาเข้าการพักตัวออกด้านข้างอีกครั้ง


**Technical Review**

- S50M21 : อยู่ในรอบของการฟื้นตัวหลังยืนเหนือแนวรับ 985 จุด
- Momentum Trading : PRAPAT,TAPAC
- Swing Trading : KTC,AMATA
- DW : OSP (Call)

แนวรับ	1630	1625
แนวต้าน	1640	1650

# SET50 Index Futures



## อยู่ในรอบของการฟื้นตัวหลังยืนเหนือแนวรับ 985 จุด

14 มิ.ย. 64 นักลงทุนต่างชาติ Short สุทธิ 7,858 สัญญา  
 ค่า Basis ของ S50M21 อยู่ที่ระดับ -0.78 จุด  
 ภาพทางเทคนิคราย 60 นาที วานนี้ดัชนีเปิดโดดขึ้นทดสอบแนวต้าน 995 จุด แล้วย่อตัวกลับลงมา แต่ไม่หลุดแนวรับ 985 จุดลงมา ดัชนียังสามารถขารอบของการฟื้นตัวไว้ได้ มองวันนี้นี้ดัชนีมีโอกาสฟื้นตัวขึ้นทดสอบแนวต้าน 995 จุด และ แนวต้านหลักถัดไปที่ 1005 จุด

แนวรับ		แนวต้าน		
985	980	995	1005	

Contracts	Long	Short	Net	YTD
Institution	26,182	24,630	1,552	42,877
Foreign	45,126	52,984	-7,858	2,957
Local	68,535	62,229	6,306	-45,834

## กลยุทธ์ S50M21

- พอร์ต Long ต้นทุนที่ 985 จุด ถือรอทำกำไรที่ 995 จุด ตัดขาดทุนกรณีหลุด 980 จุด

## GUNKUL



	Level 1	Level 2
<b>Support</b>	4.20	4
<b>Resistance</b>	4.50	4.70

**GUNKUL** : ราคาฟื้นตัวขึ้นไปที่แนวต้านหลักของภาพรายสัปดาห์ที่ 4.50 บาท หากราคาสามารถทะลุผ่านไปได้ จะเป็นการรอบของการฟื้นตัวที่ความแข็งแกร่ง กลับเข้ามาอีกครั้ง

## JAS



	Level 1	Level 2
<b>Support</b>	3.30	3.10
<b>Resistance</b>	3.40	3.60

**JAS** : ราคาฟื้นตัวขึ้นมาจ่อที่แนวต้านหลัก 3.40 บาท หากทะลุผ่านไปได้จะเป็นการเปิด Upside ในภาพหลักอีกครั้ง

# Momentum Trading

PRAPAT

<b>Support</b>	1.65
<b>Resistance</b>	1.75/1.82
<b>Stop loss</b>	1.60

## คำแนะนำระยะสั้น (BUY)

ราคาปรับตัวขึ้นทะลุแนวต้านแรกที่ 1.65 บาทขึ้นมามีปริมาณการซื้อขายที่หนาแน่น เป็นดั่งทิศทางของราคาให้กลับมาเป็นบวกอีกครั้ง



TAPAC

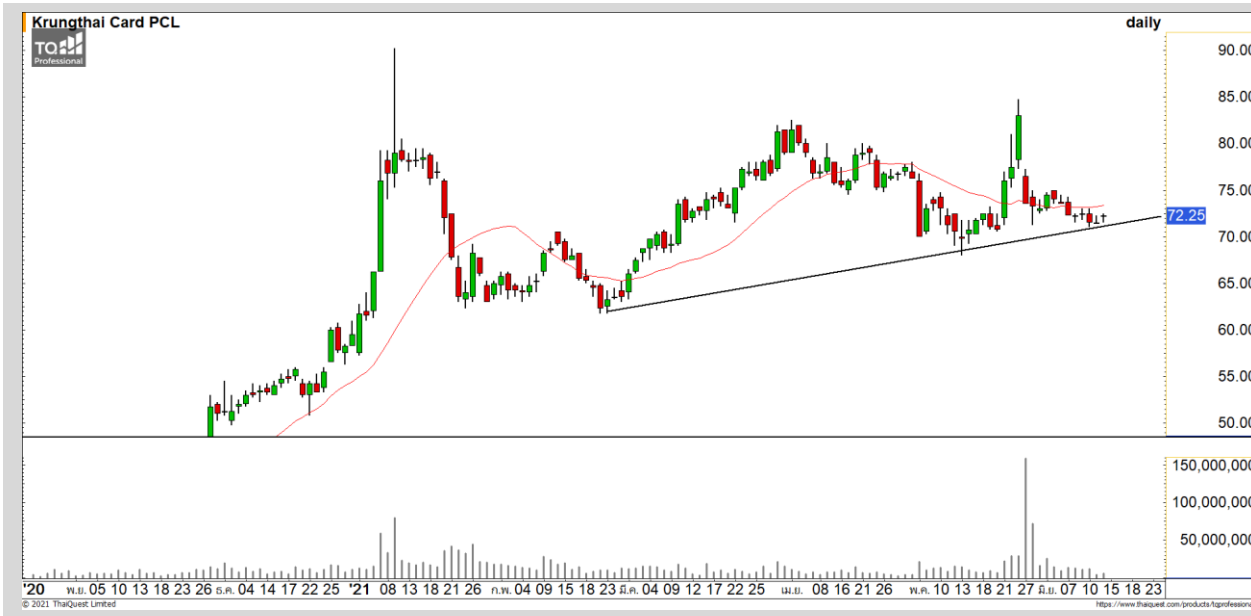
<b>Support</b>	5.50
<b>Resistance</b>	5.85/6.15
<b>Stop loss</b>	5.10

## คำแนะนำระยะสั้น (BUY)

ราคาปรับตัวขึ้นยืนเหนือแนวต้านหลักที่ 5.50 บาท ขึ้นมามีปริมาณการซื้อขายที่สูง เป็นดั่งทิศทางหลักให้กลับมาเป็นบวกอีกครั้ง วัดเป้าหมายถัดไปที่ 5.85 บาท



# Swing Trading



<b>Support</b>	71.50
<b>Resistance</b>	75
<b>Stop loss</b>	69.50

## คำแนะนำระยะสั้น (BUY)

ราคาพักตัวต่อเนื่องลงมาไม่หลุด Uptrend Line ทิศทางยังคงเป็น Sideway Up มองเป็นจังหวะเข้าสะสมที่ดี เนื่องจากผลตอบแทนที่เมื่อเทียบกับความเสี่ยงที่สูง

KTC



<b>Support</b>	19.50
<b>Resistance</b>	20.50
<b>Stop loss</b>	19.10

## คำแนะนำระยะสั้น (BUY)

หลังจากที่ราคาฟื้นตัวขึ้นเหนือแนวต้าน 19.50 บาท ล่าสุดราคาพักตัวพักตัวออกด้านข้างโดยยังคงตัวไม่หลุดระดับดังกล่าว มองเป็นการพักตัวสะสมกำลังเพื่อนรอฟื้นตัวกลับอีกครั้ง

AMATA



## OSP : OSP24C2106A



แนวรับ		แนวต้าน	
36.25	35.75	37.75	38.75

หลังจากที่ราคาฟื้นตัวขึ้นทะลุ Downtrend Line ราคายังอยู่ในรอบของการฟื้นตัว วางแนวต้านที่ 37.75 บาท

**ตัดขาดทุนกรณีหลุด 35.50 บาท**



สอบถามข้อมูลเพิ่มเติม  
โทรศัพท์ 02-658-9915  
Email:  
Line: @dw24

### ตารางราคา

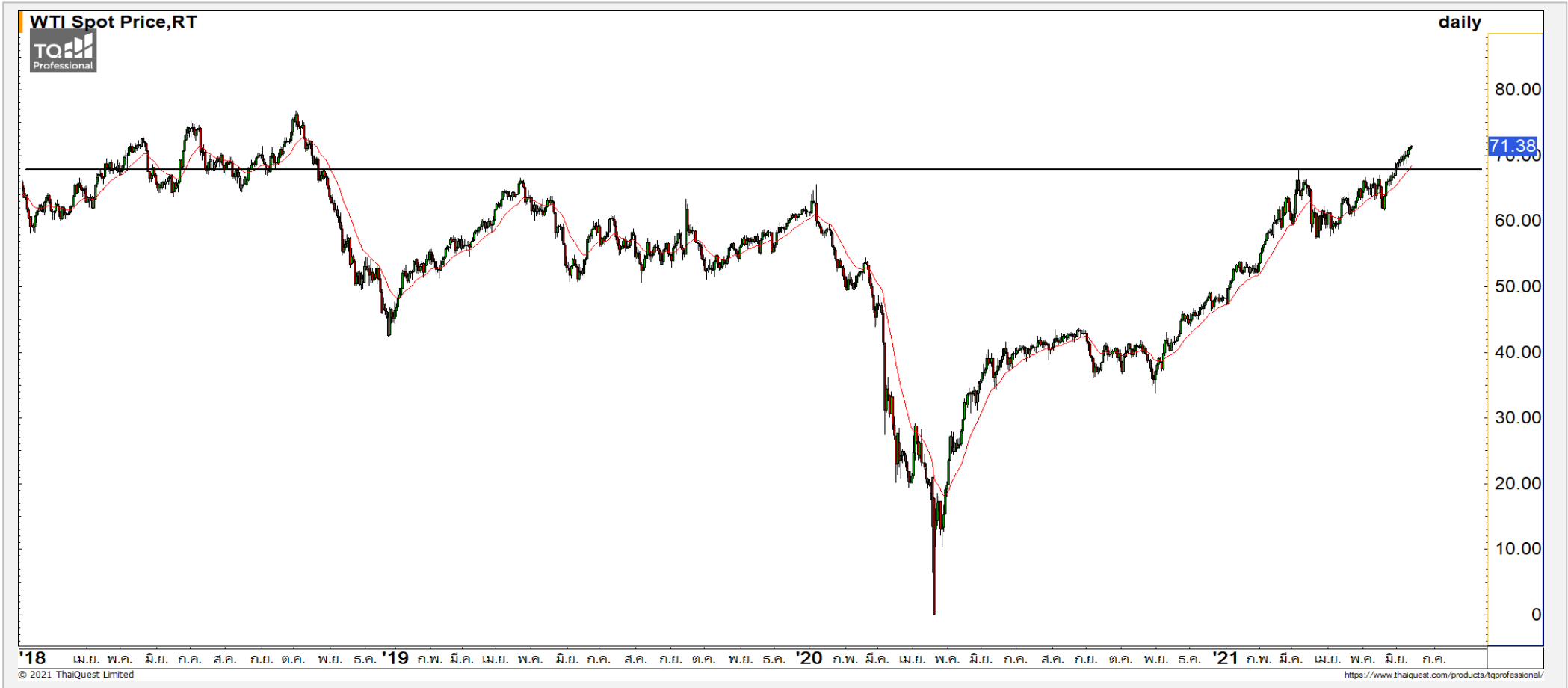
\* ตารางราคาใช้เปรียบเทียบในการซื้อขายช่วง market open เท่านั้น ไม่รวมช่วง market call

Underlying Bid*	DW Bid Price(THB) *				
	14-Jun-2021	15-Jun-2021	16-Jun-2021	17-Jun-2021	18-Jun-2021
37.50	0.02	0.02	0.02	0.01	0.01
37.25	0.02	0.02	0.01	0.01	0.01
37.00	0.02	0.01	0.01	0.01	0.01
36.75	0.01	0.01	0.01	0.01	0.01
36.50	0.01	0.01	0.01	0.01	0.01
36.25	0.01	0.01	0.01	0.01	0.01
36.00	0.01	0.01	0.01	0.01	0.00
35.75	0.01	0.01	0.01	0.00	0.00
35.50	0.01	0.01	0.00	0.00	0.00

<b>Name</b>	OSP24C2106A	<b>Implied Volatility</b>	52.00%
<b>Underlying</b>	OSP	<b>Delta</b>	6.65%
<b>Type</b>	Call	<b>Listing Date</b>	18-Jan-2021
<b>Strike</b>	43.259	<b>Last Trading Date</b>	30-Jun-2021
<b>Conversion Ratio</b>	8.84564	<b>Expire Date(Maturity Date)</b>	05-Jul-2021
<b>Moneyness</b>	-15.62% OTM	<b>outstanding (13-Jun-2021)</b>	11,000

# COMMODITY MARKET

## Crude Oil (WTI)



แนวรับ

70

67.50

แนวต้าน

72.50

74.50

ราคาน้ำมันดิบ WTI กำลังฟื้นตัวขึ้นต่อเนื่องหลังจากที่ทะลุระดับ 70 ดอลลาร์ขึ้นมา โดยมีแนวต้านรอทดสอบแรกที่ 72.50 ดอลลาร์

# Gold Futures

## ติดแนวต้าน 1870 ดอลลาร์ มีโอกาสพักตัว

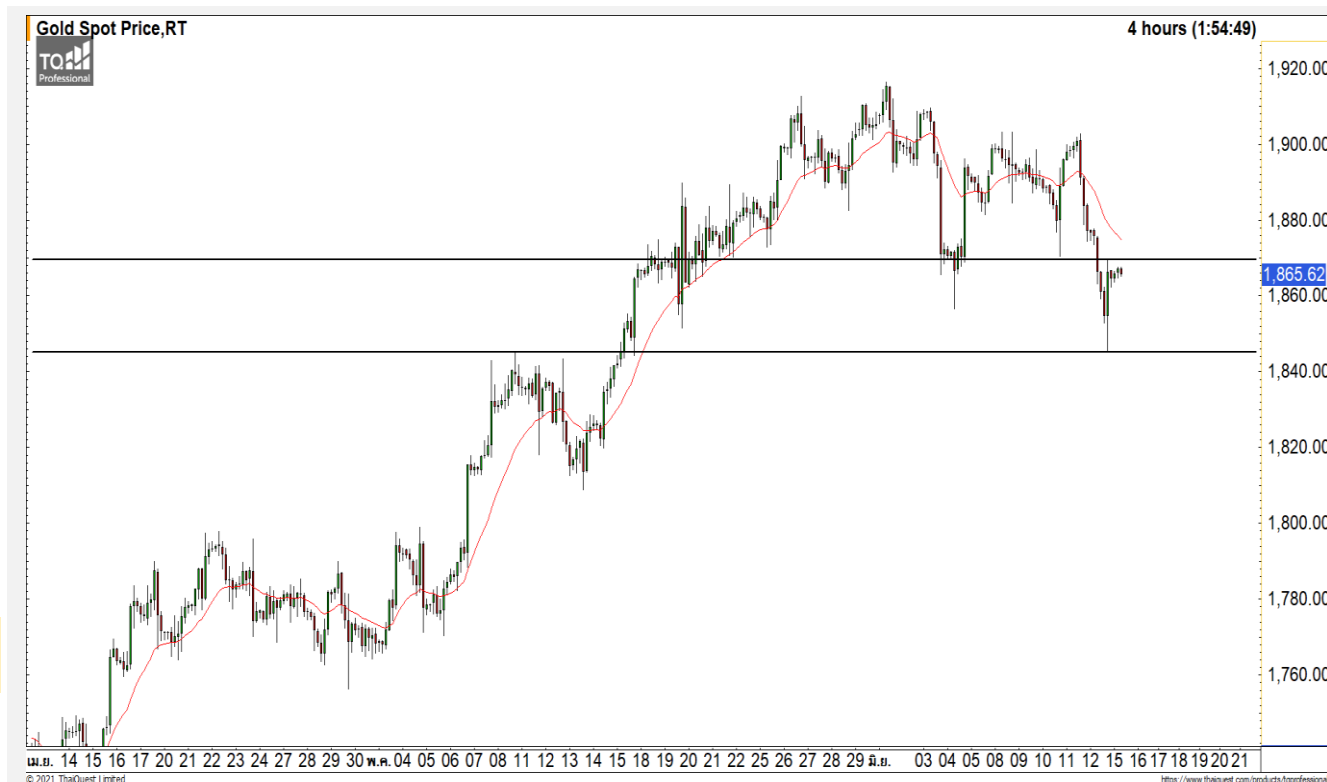
วานนี้ราคาทองคำได้รับแรงกดดันจากอัตราผลตอบแทนพันธบัตรสหรัฐที่ปรับตัวขึ้น

ภาพทางเทคนิคราคาทองคำราย 240 นาที ค่าขึ้นวานนี้ราคาทองคำพักตัวลงมาที่แนวรับหลัก 1845 ดอลลาร์ แล้วปรับตัวกลับขึ้นมาอย่างรวดเร็ว แต่ยังคงติดแนวต้านบริเวณ 1870-1880 ดอลลาร์ มองราคาทองคำมีโอกาสพักตัวอีกครั้ง

## คำแนะนำระยะสั้น GOM21

- พอร์ต Long ต้นทุนที่ 1855 ดอลลาร์ ปิดทำกำไรที่ 1865 ดอลลาร์ไปแล้ว

วันที่ 14 มิ.ย. 2021  
กองทุน SPDR คงการถือทองคำ  
ไว้ที่ระดับ 1,044.61 ตัน



	แนวรับ		แนวต้าน		
	1855	1845	1870	1880	
	Contracts	Long	Short	Net	YTD
Institution		7,515	8,514	-999	-762
Foreign		21,433	41,624	-20,191	-16,389
Local		41,281	20,091	21,190	17,151



## Market Summary & Theoretical Price

### SET50 Index Futures

Series	Settle	Change	Vol Contracts	Vol Change	OI	OI Change	Days to Delivery	Theoretical			Div. Yield	Fund Rate	Basis	Premium Discount
								Theoretical	Lower	Upper				
S50K20	891.8	0.0	71	0	0	0	-125	791.71	794.44	777.39	0.02%	1.75%	95.33	100.05
S50M20	875.3	0.0	50159	0	0	0	-93	793.65	795.68	783.00	0.38%	1.75%	78.92	81.70
S50N20	856.3	0.0	77	0	0	0	-62	795.47	796.82	788.37	1.04%	1.75%	59.87	60.83
S50U20	794.8	0.0	39907	0	0	0	-1	796.44	796.46	796.32	2.03%	1.75%	-1.67	-1.68
S50Z20	793.9	0.0	165665	0	373073	0	90	793.82	791.85	804.13	3.08%	1.75%	-2.53	0.08
S50H21	789.4	0.0	7086	0	13165	0	181	790.55	786.60	811.28	3.24%	1.75%	-7.03	-1.15

### S50K20

Series	Settle	Change	Vol Contracts	Vol Change	OI	OI Change	Days to Delivery	Theoretical			Premium / Discount	Risk Free Rate
								Theoretical	Lower	Upper		
GFM20	25968.8398	0	211	0	542	0	-93	28369	28442	27988	-2400.30	1.75%
GFQ20	28980.6504	0	183	0	490	0	-33	28451	28477	28316	529.53	1.75%
GFV20	28360	0	76	0	303	0	29	28536	28513	28655	-175.82	1.75%

### Gold Online Futures

Series	Settle	Change	Vol Contracts	Vol Change	OI	OI Change	Days to Delivery	Theoretical
GOM20	1768.80	0.00	7623	0	3082	0	-93	1886.64

### USD Futures

Series	Settle	OI Change	Days to Delivery	Theoretical	Basis
USDK20	31.87	0.00	-125	31.32	0.23
USDM20	30.93	0.00	-93	31.40	-0.71
USDN20	31.38	0.00	-62	31.48	-0.25
USDU20	31.70	0.00	-1	31.63	0.06

**DISCLAIMER:** รายงานฉบับนี้จัดทำโดยบริษัทหลักทรัพย์ ฟินันเซีย ไซรัส จำกัด (มหาชน) "บริษัท" ข้อมูลที่ปรากฏในรายงานฉบับนี้ถูกจัดทำขึ้นบนพื้นฐานของแหล่งข้อมูลที่เราหรือเราเชื่อว่ามีความน่าเชื่อถือ และมีความถูกต้อง อย่างไรก็ตามบริษัทไม่รับรองความถูกต้องครบถ้วนของข้อมูลดังกล่าว ข้อมูลและความเห็นที่ปรากฏอยู่ในรายงานฉบับนี้อาจมีการเปลี่ยนแปลง แก้ไข หรือเพิ่มเติมได้ตลอดเวลาโดยไม่ต้องแจ้งให้ทราบล่วงหน้า บริษัทไม่มีความประสงค์ที่จะชักจูงหรือชี้ชวนให้ผู้ลงทุน ลงทุนซื้อหรือขายหลักทรัพย์ตามที่ปรากฏในรายงานฉบับนี้ รวมทั้งบริษัทไม่ได้รับประกันผลตอบแทนหรือราคาของหลักทรัพย์ตามข้อมูลที่ปรากฏแต่อย่างใด บริษัทจึงไม่รับผิดชอบต่อความเสียหายใดๆ ที่เกิดขึ้นจากการนำข้อมูลหรือความเห็นในรายงานฉบับนี้ไปใช้ไม่ว่ากรณีใดก็ตาม ผู้ลงทุนควรศึกษาข้อมูลและใช้ดุลยพินิจอย่างรอบคอบในการตัดสินใจลงทุน

บริษัทขอสงวนลิขสิทธิ์ในข้อมูลและความเห็นที่ปรากฏอยู่ในรายงานฉบับนี้ ห้ามมิให้ผู้ใดนำข้อมูลและความเห็นในรายงานฉบับนี้ไปใช้ประโยชน์ คัดลอก ตัดแปลง ทำซ้ำ นำออกแสดงหรือเผยแพร่ต่อสาธารณชนไม่ว่าทั้งหมดหรือบางส่วน โดยไม่ได้รับอนุญาตเป็นลายลักษณ์อักษรจากบริษัทล่วงหน้า การลงทุนในหลักทรัพย์มีความเสี่ยง ผู้ลงทุนควรศึกษาข้อมูลและพิจารณาอย่างรอบคอบก่อนการตัดสินใจลงทุน

บริษัทหลักทรัพย์ ฟินันเซีย ไซรัส จำกัด (มหาชน) อาจเป็นผู้ดูแลสภาพคล่อง (Market Maker) และผู้ออกใบสำคัญแสดงสิทธิอนุพันธ์ (Derivative Warrants) บนหลักทรัพย์ AAV, ADVANC, AEONTS, AMATA, ANAN, AOT, AP, BANPU, BBL, BCH, BCP, BCPG, BDMS, BEAUTY, BEC, BEM, BGRIM, BH, BJC, BLAND, BPP, BTS, CBG, CENTEL, CHG, CK, CKP, COM7, CPALL, CPF, CPN, DELTA, DTAC, EA, EGCO, EPG, ERW, ESSO, GFPT, GLOBAL, GPSC, GULF, GUNKUL, HANA, HMPRO, INTUCH, IRPC, IVL, JAS, JMT, KBANK, KCE, KKP, KTB, KTC, LH, MAJOR, MBK, MEGA, MINT, MTC, ORI, OSP, PLANB, PRM, PSH, PSL, PTG, PTT, PTTEP, PTTGC, QH, RATCH, ROBINS, RS, SAWAD, SCB, SCC, SGP, SIRI, SPALI, SPRC, STA, STEC, SUPER, TASCOS, TCAP, THAI, THANI, TISCO, TKN, TMB, TOA, TOP, TPIPP, TRUE, TTW, TU, TVO, WHA และ SET50 Future โดยบริษัทฯ อาจจัดทำบทวิเคราะห์ของหลักทรัพย์อ้างอิงดังกล่าว ดังนั้น นักลงทุนควรศึกษารายละเอียดในหนังสือชี้ชวนของใบสำคัญแสดงสิทธิอนุพันธ์ดังกล่าวก่อนตัดสินใจลงทุน

หมายเหตุ: ประธานกรรมการของบริษัทหลักทรัพย์ ฟินันเซีย ไซรัส จำกัด (มหาชน) ดำรงตำแหน่งเป็นกรรมการของบริษัท ทู คอร์ปอเรชั่น จำกัด (มหาชน)

Remark : FSS's Chairman is a TRUE's director.