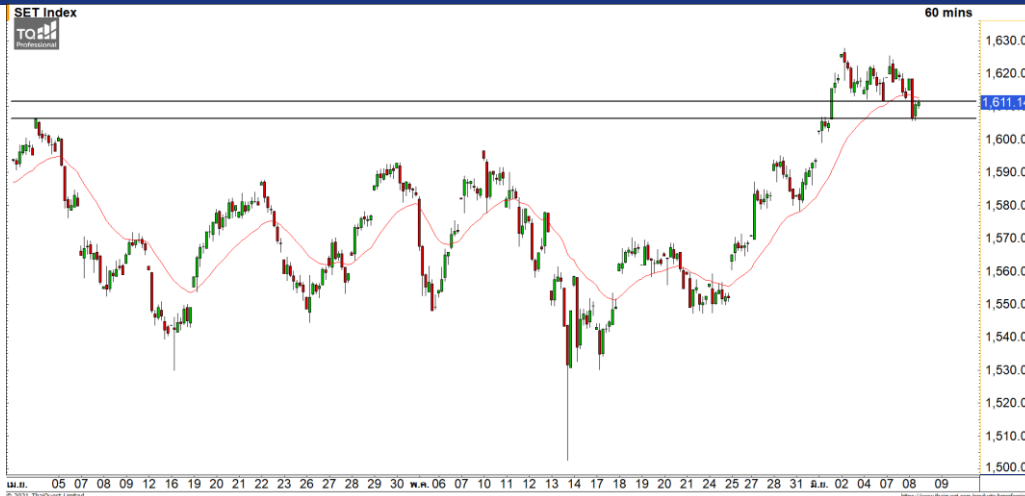


8 June 2021

### Market Update : พักตัวที่แนวรับ 1605 จุด



แนวรับ		แนวต้าน	
1605	1600	1618	1625

**SET INDEX** ภาพทางเทคนิคราย 60 นาที ดัชนีเข้านี้พักตัวหลุดแนวรับ 1610 จุดลงมา ทำให้ดัชนีพักตัวลงต่อ โดยมองการพักตัวของดัชนีกำลังสร้างฐานที่บริเวณ 1605 จุด

**S50M21** ภาพทางเทคนิคราย 60 นาที เข้านี้ดัชนีพักตัวหลุดแนวรับ 970 จุดลงมาตามที่ได้ประเมินไว้ มองดัชนีมีโอกาสฟื้นตัวกลับที่แนวรับ 965 จุด

### กลยุทธ์ S50M21

- พอร์ตว่างแะรอเปิด Long ที่ 965 จุด วางเป้าหมายทำกำไรที่ 972 จุด ตัดขาดทุนเมื่อหลุด 960 จุด

แนวรับ		แนวต้าน	
965	960	970	975

### Mid-Day Trading



<b>แนวรับ</b>	<b>แนวต้าน</b>	<b>Stop loss</b>
6.50	6.75/6.95	6.30

**VGI** : ราคาฟื้นตัวทะลุผ่านแนวต้านแรกที่ 6.50 บาท เป็นการดีรอบของการฟื้นตัวกลับเข้ามาอีกครั้ง วางแนวต้านรอทดสอบแรกที่ 6.75 บาท



<b>แนวรับ</b>	<b>แนวต้าน</b>	<b>Stop loss</b>
3	3.20/3.30	2.90

**TRUBB** : ราคาพักตัวลงมาที่แนวรับหลักที่ 3 บาท แล้วเริ่มเห็นแรงซื้อกลับเข้ามา คาดราคามีโอกาสฟื้นตัวกลับอีกครั้ง วางแนวต้านแรกที่ 3.20 บาท

**DISCLAIMER:** รายงานฉบับนี้จัดทำโดยบริษัทหลักทรัพย์ ฟินันเซีย ไซรัส จำกัด (มหาชน) "บริษัท" ข้อมูลที่ปรากฏในรายงานฉบับนี้ถูกจัดทำขึ้นบนพื้นฐานของแหล่งข้อมูลที่เราเชื่อหรือคิดว่ามีความน่าเชื่อถือ และความถูกต้อง อย่างไรก็ตามบริษัทไม่รับรองความถูกต้องครบถ้วนของข้อมูลดังกล่าว ข้อมูลและความคิดเห็นที่ปรากฏอยู่ในรายงานฉบับนี้อาจมีการเปลี่ยนแปลง แก้ไข หรือเพิ่มเติมได้ตลอดเวลาโดยไม่ต้องแจ้งให้ทราบล่วงหน้า บริษัทไม่มีความประสงค์ที่จะชักจูงหรือชี้ชวนให้ผู้ลงทุน ลงทุนซื้อหรือขายหลักทรัพย์ตามที่ปรากฏในรายงานฉบับนี้ รวมทั้งบริษัทไม่ได้รับประกันผลตอบแทนหรือราคาของหลักทรัพย์ตามข้อมูลที่ปรากฏแต่อย่างใด บริษัทจึงไม่รับผิดชอบต่อความเสียหายใดๆ ที่เกิดขึ้นจากการนำข้อมูลหรือความเห็นในรายงานฉบับนี้ไปใช้ไม่ว่ากรณีใดก็ตาม ผู้ลงทุนควรศึกษาข้อมูลและใช้ดุลยพินิจอย่างรอบคอบในการตัดสินใจลงทุน

บริษัทขอสงวนลิขสิทธิ์ในข้อมูลและความคิดเห็นที่ปรากฏอยู่ในรายงานฉบับนี้ ห้ามมิให้ผู้ใดนำข้อมูลและความคิดเห็นในรายงานฉบับนี้ไปใช้ประโยชน์ คัดลอก ตัดแปลง ทำซ้ำ นำออกแสดงหรือเผยแพร่ต่อสาธารณชนไม่ว่าทั้งหมดหรือบางส่วน โดยไม่ได้รับอนุญาตเป็นลายลักษณ์อักษรจากบริษัทล่วงหน้า การลงทุนในหลักทรัพย์มีความเสี่ยง ผู้ลงทุนควรศึกษาข้อมูลและพิจารณาอย่างรอบคอบก่อนการตัดสินใจลงทุน

บริษัทหลักทรัพย์ ฟินันเซีย ไซรัส จำกัด (มหาชน) อาจเป็นผู้ดูแลสภาพคล่อง (Market Maker) และผู้ออกใบสำคัญแสดงสิทธิอนุพันธ์ (Derivative Warrants) บนหลักทรัพย์ AAV, ADVANC, AEONTS, AMATA, ANAN, AOT, AP, BANPU, BBL, BCH, BCP, BCPG, BDMS, BEAUTY, BEC, BEM, BGRIM, BH, BJC, BLAND, BPP, BTS, CBG, CENTEL, CHG, CK, CKP, COM7, CPALL, CPF, CPN, DELTA, DTAC, EA, EGCO, EPG, ERW, ESSO, GFPT, GLOBAL, GPSC, GULF, GUNKUL, HANA, HMPRO, INTUCH, IRPC, IVL, JAS, JMT, KBANK, KCE, KKP, KTB, KTC, LH, MAJOR, MBK, MEGA, MINT, MTC, ORI, OSP, PLANB, PRM, PSH, PSL, PTG, PTT, PTTEP, PTTGC, QH, RATCH, ROBINS, RS, SAWAD, SCB, SCC, SGP, SIRI, SPALI, SPRC, STA, STEC, SUPER, TASCOS, TCAP, THAI, THANI, TISCO, TKN, TMB, TOA, TOP, TPIPP, TRUE, TTW, TU, TVO, WHA และ SET50 Future โดยบริษัท อาจจัดทำบทวิเคราะห์ของหลักทรัพย์อ้างอิงดังกล่าว ดังนั้น นักลงทุนควรศึกษารายละเอียดในหนังสือชี้ชวนของใบสำคัญแสดงสิทธิอนุพันธ์ดังกล่าวก่อนตัดสินใจลงทุน