

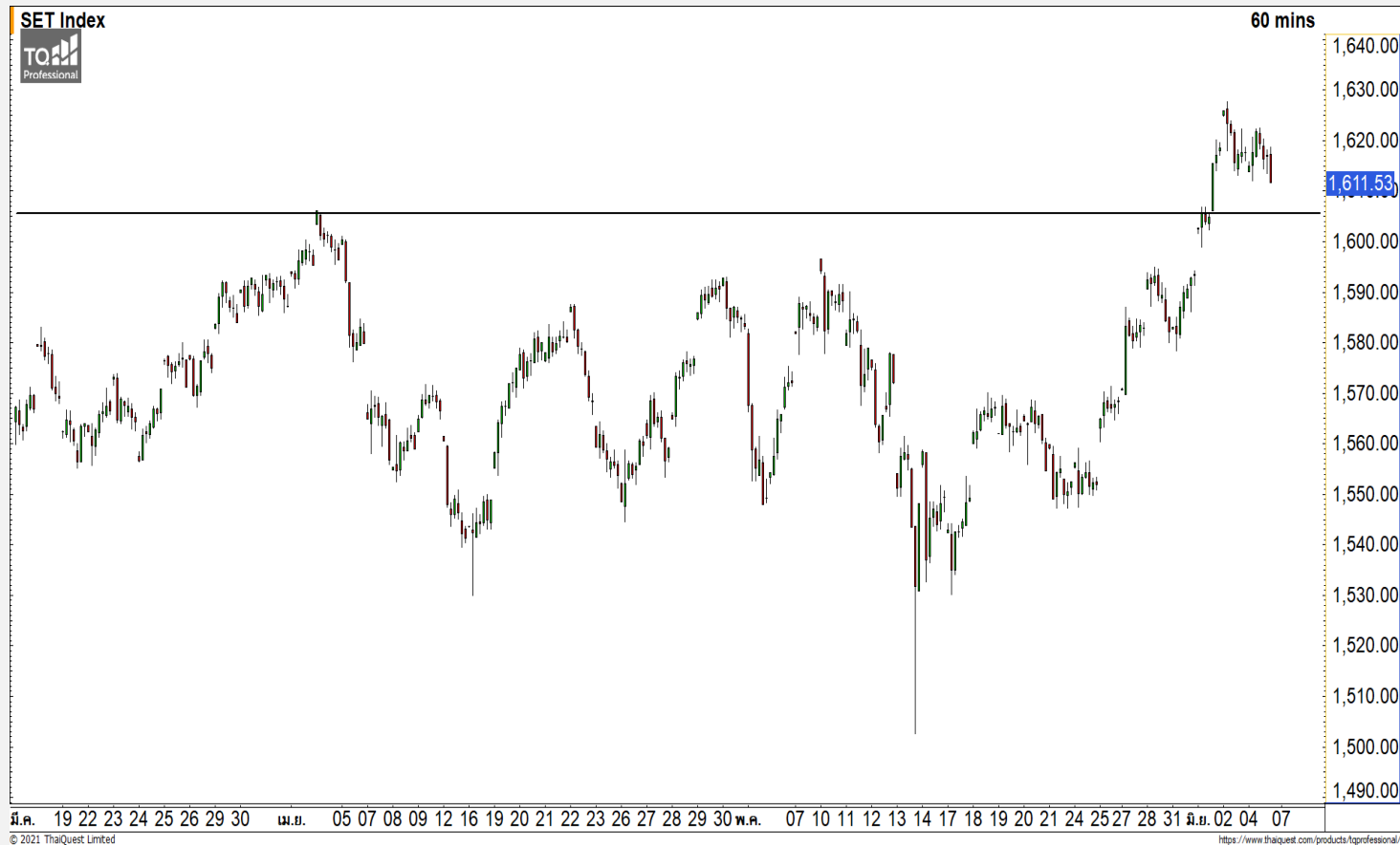


## SET INDEX

**มีโอกาสฟื้นตัวกลับที่แนวรับ  
1605 จุด**

วานนี้ดัชนีปิดที่ระดับ 1611.53 จุด  
(-6.02 จุด)

ภาพทางเทคนิคราย 60 นาที  
สัปดาห์ที่ผ่านมาดัชนีฟื้นตัวขึ้นติดแนวต้าน  
1625 จุดตามที่เราได้ประเมินไว้ มองวันนี้มี  
โอกาสได้เห็นการย่อตัวต่อลงมาใกล้แนวรับ  
1605 จุด ก่อนที่จะฟื้นตัวกลับเนื่องจากเรา  
มองการย่อตัวนี้เป็นการย่อตัวสะสมกำลังใน  
ทิศทางขาขึ้น หลังจากที่ดีซันทะลุแนวต้าน  
หลักที่ 1600 จุดขึ้นมาได้


**Technical Review**

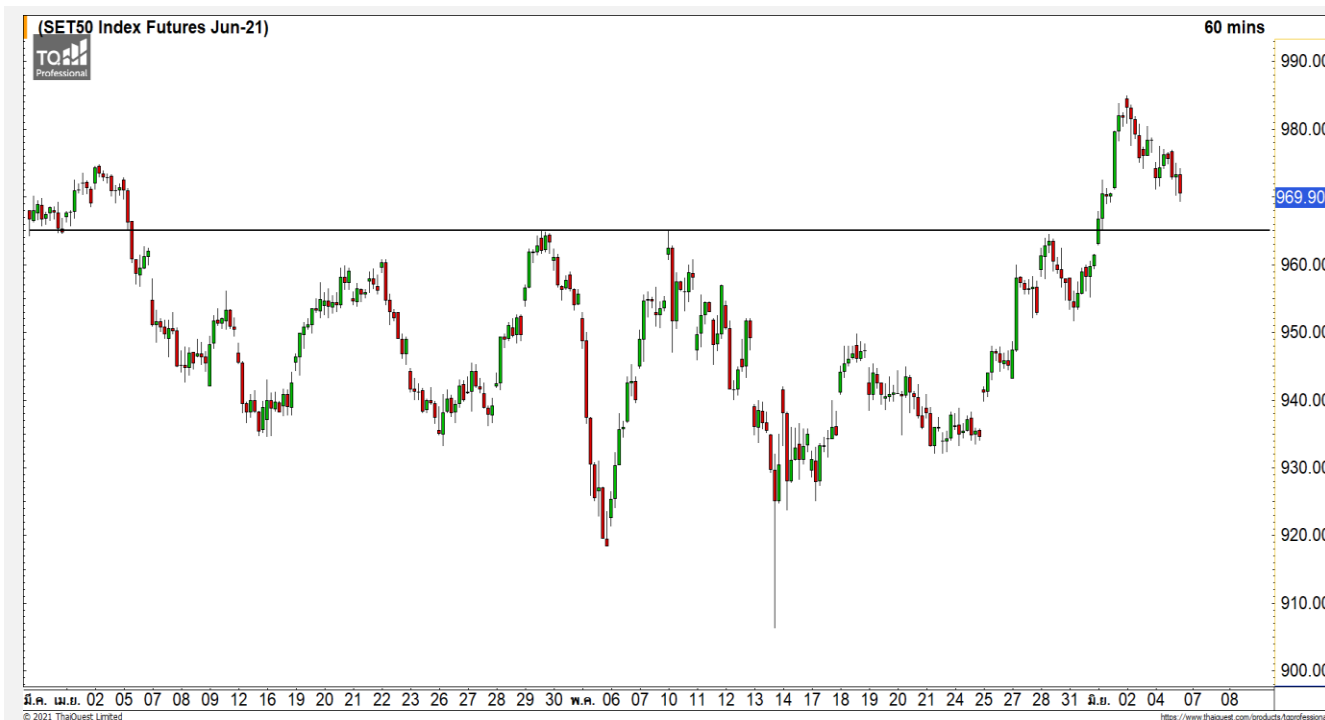
- S50M21 : หลุดแนวรับ 972 จุด ย่อตัวลงต่อมาที่ บริเวณแนวรับ 965 จุด
- Momentum Trading : AU,PSH
- Swing Trading : BCH,TOA
- DW : CRC (Call)

แนวรับ	1605	1600
แนวต้าน	1615	1625

ทีมนักวิเคราะห์ จิตรา อมรธรรม  
เลขที่ทะเบียน : 014530  
02-646-9877

ณัฐวุฒิ ศิริแสงชัยกุล  
เลขที่ทะเบียน : 057116

# SET50 Index Futures



หลุดแนวรับ 972 จุด ย่อตัวลงต่อมาที่  
บริเวณแนวรับ 965 จุด

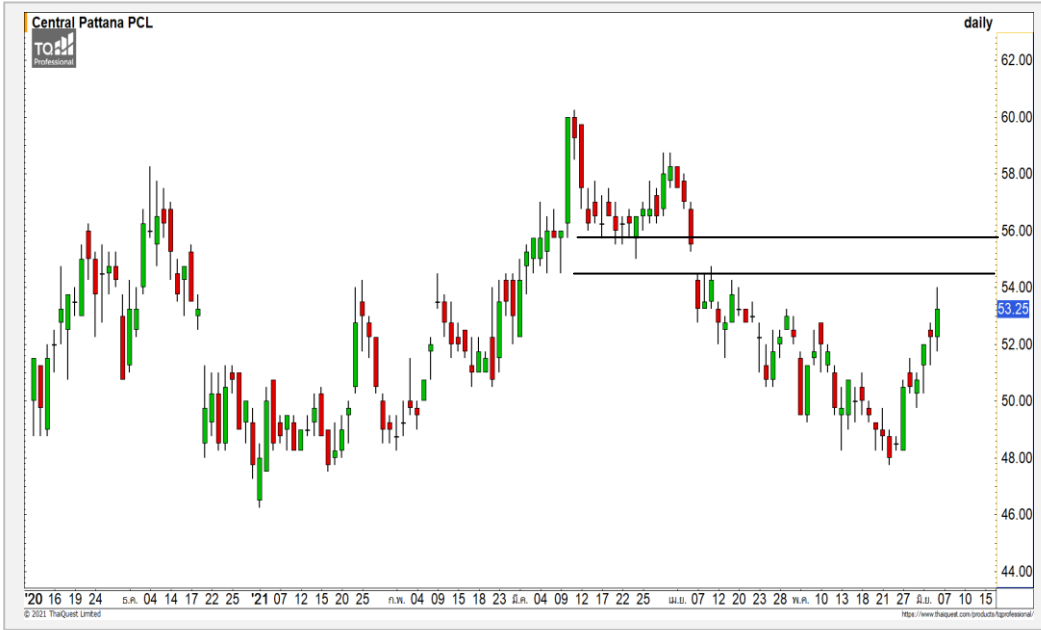
4 มิ.ย. 64 นักลงทุนต่างชาติ Short สุทธิ  
11,583 สัญญา  
ค่า Basis ของ S50M21 อยู่ที่ระดับ -2.42 จุด  
ภาพทางเทคนิคคราย 60 นาที วันศุกร์ที่ผ่านมา  
ดัชนีพักตัวหลุดแนวรับแรกที่ 972 จุดลงมา ดึงรอบระยะ  
สั้นให้ย่อตัวลงมาที่บริเวณแนวรับ 965 จุด โดยหลังจาก  
ที่ดัชนีฟื้นตัวทะลุระดับดังกล่าวขึ้นมาเป็นการทำให้  
ทิศทางหลักให้กลับมามอง มองดัชนีมีโอกาสฟื้นตัว  
ขึ้นมาที่บริเวณแนวรับ 965 จุด

	แนวรับ		แนวต้าน		
	968	965	972	977	
	Contracts	Long	Short	Net	YTD
Institution		30,315	26,362	3,953	39,916
Foreign		61,300	72,883	-11,583	-6,490
Local		80,141	72,511	7,630	-33,426

## กลยุทธ์ S50M21

- พอร์ต Long ต้นทุนที่ 972 จุด ถือรอทำกำไรที่ 980 จุด ตัดขาดทุนเมื่อหลุด 965 จุด

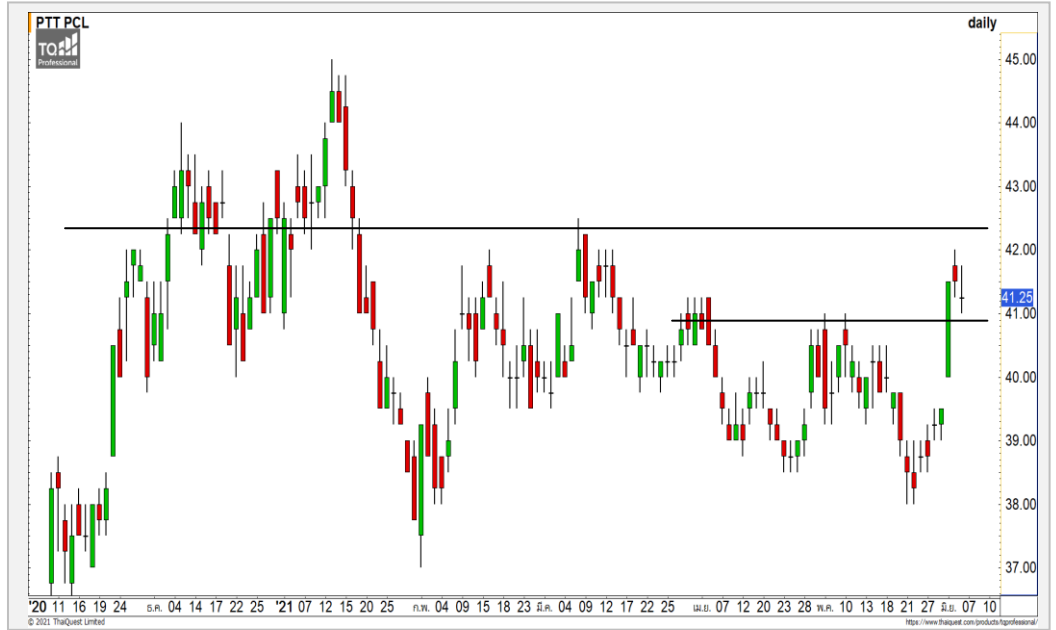
## CPN



	Level 1	Level 2
<b>Support</b>	53	50.75
<b>Resistance</b>	54	55.50

**CPN** : ราคากำลังฟื้นตัวขึ้นมาทดสอบที่บริเวณ Gap ที่ 54-55.50 บาท คาดราคามีโอกาสติดที่ระดับดังกล่าว

## PTT



	Level 1	Level 2
<b>Support</b>	41	40
<b>Resistance</b>	42.50	43.50

**PTT** : ราคายืนเหนือแนวรับ 41 บาทได้อย่างต่อเนื่อง ทิศทางเริ่มกลับมาเป็นเชิงบวก โดยวางแผนต้านรอทดสอบที่ 42.50 บาท

# Momentum Trading

AU

**Support** | 10.80  
**Resistance** | 11.30/11.70  
**Stop loss** | 10.50

## คำแนะนำระยะสั้น (BUY)

ราคาปรับตัวขึ้นทะลุแนวต้านแรกที่ 10.80 บาทขึ้นมามีปริมาณการซื้อขายที่หนาแน่น คาดราคากลับมามีทิศทางเชิงบวกอีกครั้ง วางแนวต้านถัดไปที่ 11.30 บาท

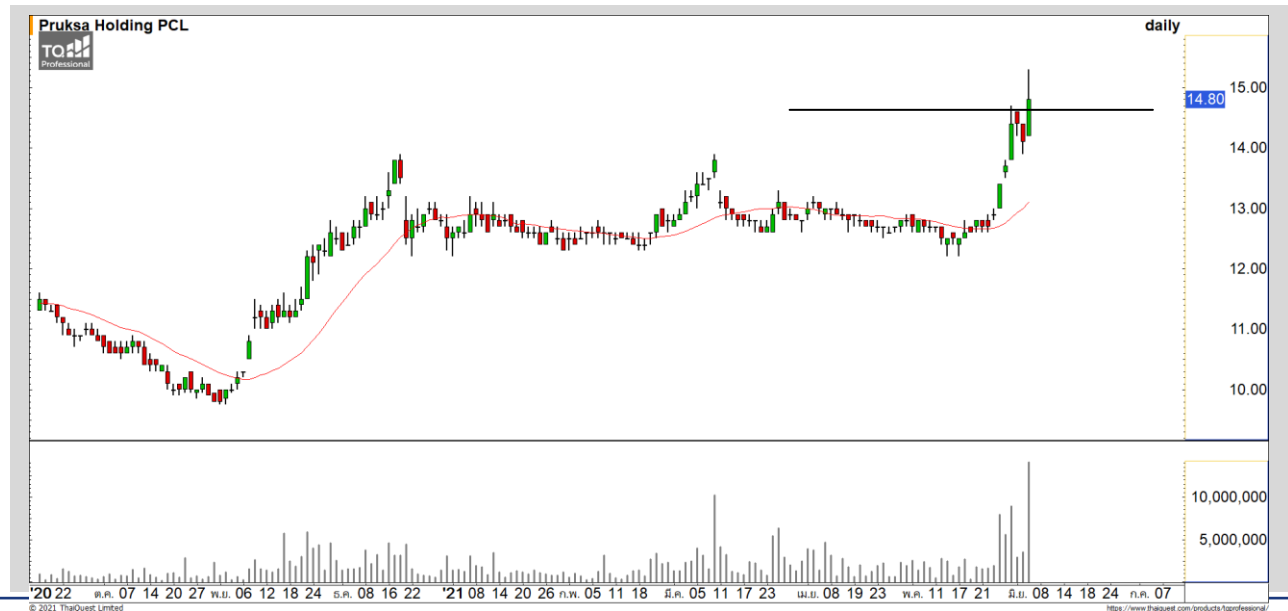


PSH

**Support** | 14.60  
**Resistance** | 15.30/15.70  
**Stop loss** | 14.30

## คำแนะนำระยะสั้น (BUY)

ราคาปรับตัวขึ้นทะลุแนวต้านที่ 14.60 ขึ้นสร้างจุดสูงสุดใหม่ต่อเนื่อง แสดงถึงแรงส่งของ Momentum เชิงบวกที่แข็งแกร่ง วางแนวต้านถัดไปที่ 15.30 บาท



# Swing Trading



<b>Support</b>	19.50
<b>Resistance</b>	20/20.60
<b>Stop loss</b>	19.10

## คำแนะนำระยะสั้น (BUY)

ราคาพักตัวลงมาที่แนวรับเส้น  
ค่าเฉลี่ย 225 วันที่ 19.50 บาท คาดราคา  
มีโอกาสฟื้นตัวกลับตามทิศทางเดิมขาขึ้นที่  
บริเวณดังกล่าว

BCH



<b>Support</b>	36.75
<b>Resistance</b>	38/39
<b>Stop loss</b>	35.50

## คำแนะนำระยะสั้น (BUY)

ราคากำลังพักตัวลงมาที่แนวรับ  
36.75 บาท ซึ่งเป็นบริเวณ Breakout ของ  
รอบนี้ คาดราคามีโอกาสฟื้นตัวกลับตาม  
ทิศทางเดิมขาขึ้นที่บริเวณดังกล่าว

TOA



## CRC : CRC24C2106A



แนวรับ		แนวต้าน	
36.25	35.75	38	38.50

ราคากำลังฟื้นตัวขึ้นมาทดสอบแนวต้าน 38 บาท หลังจากที่จะหลุด Downtrend Line ขึ้นมา

**ตัดขาดทุนกรณีหลุด 35.50 บาท**



สอบถามข้อมูลเพิ่มเติม

โทรศัพท์ 02-658-9915

Email:

Line: @dw24

### ตารางราคา

\* ตารางราคาใช้เปรียบเทียบในการซื้อขายช่วง market open เท่านั้น ไม่รวมช่วง market call

Underlying Bid*	DW Bid Price(THB) *				
	07-Jun-2021	08-Jun-2021	09-Jun-2021	10-Jun-2021	11-Jun-2021
37.75	0.22	0.21	0.21	0.20	0.20
37.50	0.21	0.20	0.20	0.19	0.19
37.25	0.19	0.19	0.19	0.18	0.18
37.00	0.18	0.18	0.18	0.17	0.17
36.75	0.17	0.17	0.16	0.16	0.16
36.50	0.16	0.16	0.16	0.15	0.15
36.25	0.15	0.15	0.15	0.14	0.14
36.00	0.15	0.14	0.14	0.13	0.13
35.75	0.14	0.13	0.13	0.12	0.12

\*

<b>Name</b>	CRC24C2106A	<b>Implied Volatility</b>	66.00%
<b>Underlying</b>	CRC	<b>Delta</b>	48.50%
<b>Type</b>	Call	<b>Listing Date</b>	26-Jan-2021
<b>Strike</b>	37.515	<b>Last Trading Date</b>	30-Jun-2021
<b>Conversion Ratio</b>	12.06273	<b>Expire Date(Maturity Date)</b>	05-Jul-2021
<b>Moneyness</b>	-2.04% OTM	<b>outstanding (06-Jun-2021)</b>	12,000

# COMMODITY MARKET

## Crude Oil (WTI)



แนวรับ		แนวต้าน	
67.50	66	70	72.50

ราคาน้ำมันดิบ WTI พุ่งตัวขึ้นมาทดสอบแนวต้าน 70 ดอลลาร์ โดยในช่วงนี้ ราคาน้ำมันดิบมีทิศทางเชิงบวกอยู่ในช่วงนี้

# Gold Futures

## ชะลอตัวหลังติดแนวต้าน 1895 ดอลลาร์

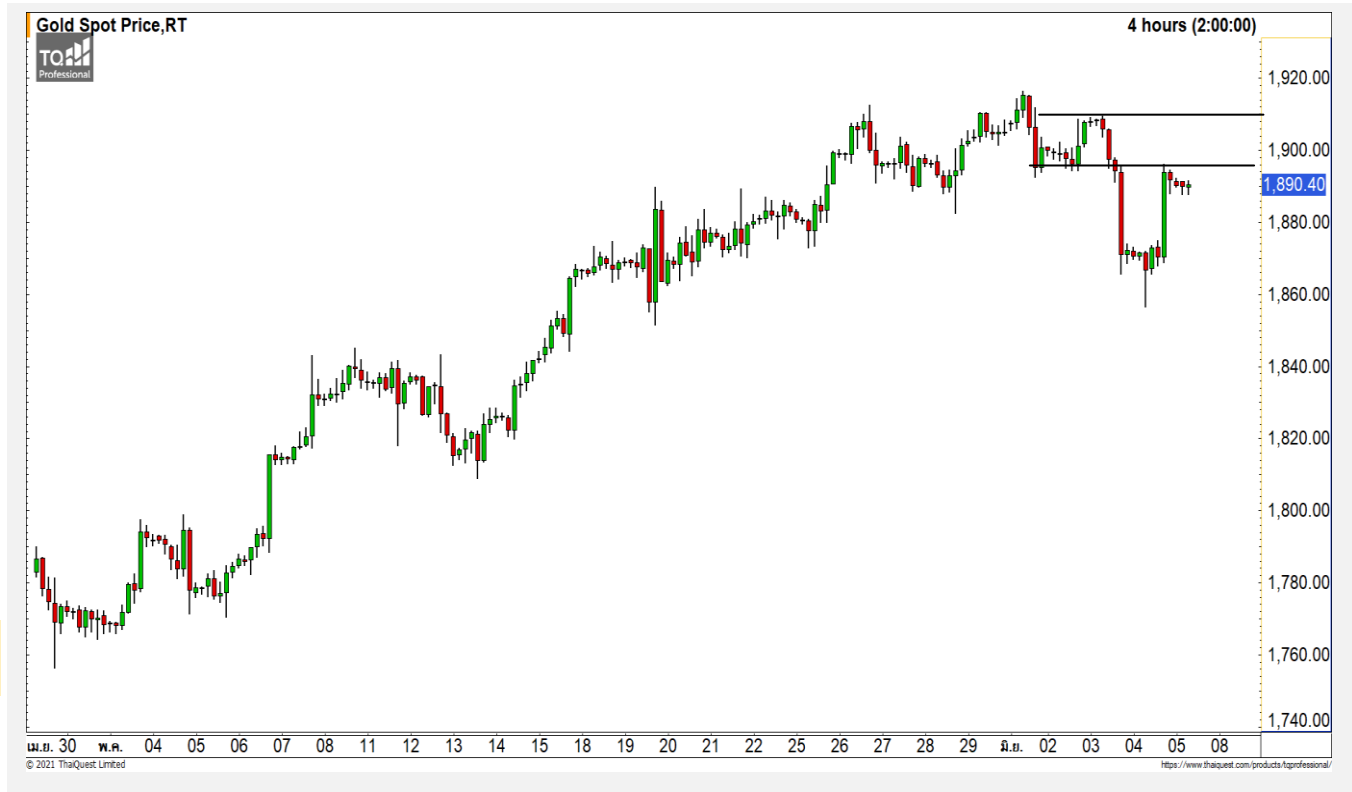
นักลงทุนกลับมาซื้อทองคำอีกครั้งหลังจากที่สหรัฐประกาศตัวเลขการจ้างงานนอกภาคเกษตรที่น้อยกว่าที่ตลาดคาดไว้

ภาพทางเทคนิคราคาทองคำฟื้นตัวขึ้นมาจากรับ 1860 ดอลลาร์ ตามที่ประเมินไว้ โดยการฟื้นตัวขึ้นมาติดแนวต้านย่อย 1895 ดอลลาร์ คาดราคาทองคำมีโอกาสชะลอตัวอีกครั้ง วางแนวรับแรกที่ 1880 ดอลลาร์

## คำแนะนำระยะสั้น GOM21

- พอร์ตวางแนะเปิด Short 1895 ดอลลาร์ วางเป้าหมายทำกำไรที่ 1880 ดอลลาร์ ตัดขาดทุนเมื่อทะลุ 1910 ดอลลาร์

วันที่ 4 มิ.ย. 2021  
กองทุน SPDRซื้อทองคำ 1.41 ตัน  
ขึ้นมาที่ระดับ 1,043.16 ตัน



	แนวรับ		แนวต้าน		
	1880	1860	1895	1910	
	Contracts	Long	Short	Net	YTD
Institution		7,662	6,218	1,444	413
Foreign		18,032	16,575	1,457	4,149
Local		20,892	23,793	-2,901	-4,562



## Market Summary & Theoretical Price

### SET50 Index Futures

Series	Settle	Change	Vol Contracts	Vol Change	OI	OI Change	Days to Delivery	Theoretical			Div. Yield	Fund Rate	Basis	Premium Discount
								Theoretical	Lower	Upper				
S50K20	891.8	0.0	71	0	0	0	-125	791.71	794.44	777.39	0.02%	1.75%	95.33	100.05
S50M20	875.3	0.0	50159	0	0	0	-93	793.65	795.68	783.00	0.38%	1.75%	78.92	81.70
S50N20	856.3	0.0	77	0	0	0	-62	795.47	796.82	788.37	1.04%	1.75%	59.87	60.83
S50U20	794.8	0.0	39907	0	0	0	-1	796.44	796.46	796.32	2.03%	1.75%	-1.67	-1.68
S50Z20	793.9	0.0	165665	0	373073	0	90	793.82	791.85	804.13	3.08%	1.75%	-2.53	0.08
S50H21	789.4	0.0	7086	0	13165	0	181	790.55	786.60	811.28	3.24%	1.75%	-7.03	-1.15

### S50K20

Series	Settle	Change	Vol Contracts	Vol Change	OI	OI Change	Days to Delivery	Theoretical			Premium / Discount	Risk Free Rate
								Theoretical	Lower	Upper		
GFM20	25968.8398	0	211	0	542	0	-93	28369	28442	27988	-2400.30	1.75%
GFQ20	28980.6504	0	183	0	490	0	-33	28451	28477	28316	529.53	1.75%
GFV20	28360	0	76	0	303	0	29	28536	28513	28655	-175.82	1.75%

### Gold Online Futures

Series	Settle	Change	Vol Contracts	Vol Change	OI	OI Change	Days to Delivery	Theoretical
GOM20	1768.80	0.00	7623	0	3082	0	-93	1886.64

### USD Futures

Series	Settle	OI Change	Days to Delivery	Theoretical	Basis
USDK20	31.87	0.00	-125	31.32	0.23
USDM20	30.93	0.00	-93	31.40	-0.71
USDN20	31.38	0.00	-62	31.48	-0.25
USDU20	31.70	0.00	-1	31.63	0.06

**DISCLAIMER:** รายงานฉบับนี้จัดทำโดยบริษัทหลักทรัพย์ ฟินันเซีย ไซรัส จำกัด (มหาชน) "บริษัท" ข้อมูลที่ปรากฏในรายงานฉบับนี้ถูกจัดทำขึ้นบนพื้นฐานของแหล่งข้อมูลที่เราเชื่อหรือคิดว่ามีความน่าเชื่อถือ และ5ความถูกต้อง อย่างไรก็ตามบริษัทไม่รับรองความถูกต้องครบถ้วนของข้อมูลดังกล่าว ข้อมูลและความเห็นที่ปรากฏอยู่ในรายงานฉบับนี้อาจมีการเปลี่ยนแปลง แก้ไข หรือเพิ่มเติมได้ตลอดเวลาโดยไม่ต้องแจ้งให้ทราบล่วงหน้า บริษัทไม่มีความประสงค์ที่จะชักจูงหรือชี้ชวนให้ผู้ลงทุน ลงทุนซื้อหรือขายหลักทรัพย์ตามที่ปรากฏในรายงานฉบับนี้ รวมทั้งบริษัทไม่ได้รับประกันผลตอบแทนหรือราคาของหลักทรัพย์ตามข้อมูลที่ปรากฏแต่อย่างใด บริษัทจึงไม่รับผิดชอบต่อความเสียหายใดๆ ที่เกิดขึ้นจากการนำข้อมูลหรือความเห็นในรายงานฉบับนี้ไปใช้ไม่ว่ากรณีใดก็ตาม ผู้ลงทุนควรศึกษาข้อมูลและใช้ดุลยพินิจอย่างรอบคอบในการตัดสินใจลงทุน

บริษัทขอสงวนลิขสิทธิ์ในข้อมูลและความเห็นที่ปรากฏอยู่ในรายงานฉบับนี้ ห้ามมิให้ผู้ใดนำข้อมูลและความเห็นในรายงานฉบับนี้ไปใช้ประโยชน์ คัดลอก ตัดแปลง ทำซ้ำ นำออกแสดงหรือเผยแพร่ต่อสาธารณชนไม่ว่าทั้งหมดหรือบางส่วน โดยไม่ได้รับอนุญาตเป็นลายลักษณ์อักษรจากบริษัทล่วงหน้า การลงทุนในหลักทรัพย์มีความเสี่ยง ผู้ลงทุนควรศึกษาข้อมูลและพิจารณาอย่างรอบคอบก่อนการตัดสินใจลงทุน

บริษัทหลักทรัพย์ ฟินันเซีย ไซรัส จำกัด (มหาชน) อาจเป็นผู้ดูแลสภาพคล่อง (Market Maker) และผู้ออกใบสำคัญแสดงสิทธิอนุพันธ์ (Derivative Warrants) บนหลักทรัพย์ AAV, ADVANC, AEONTS, AMATA, ANAN, AOT, AP, BANPU, BBL, BCH, BCP, BCPG, BDMS, BEAUTY, BEC, BEM, BGRIM, BH, BJC, BLAND, BPP, BTS, CBG, CENTEL, CHG, CK, CKP, COM7, CPALL, CPF, CPN, DELTA, DTAC, EA, EGCO, EPG, ERW, ESSO, GFPT, GLOBAL, GPSC, GULF, GUNKUL, HANA, HMPRO, INTUCH, IRPC, IVL, JAS, JMT, KBANK, KCE, KKP, KTB, KTC, LH, MAJOR, MBK, MEGA, MINT, MTC, ORI, OSP, PLANB, PRM, PSH, PSL, PTG, PTT, PTTEP, PTTGC, QH, RATCH, ROBINS, RS, SAWAD, SCB, SCC, SGP, SIRI, SPALI, SPRC, STA, STEC, SUPER, TASCOS, TCAP, THAI, THANI, TISCO, TKN, TMB, TOA, TOP, TPIPP, TRUE, TTW, TU, TVO, WHA และ SET50 Future โดยบริษัทฯ อาจจัดทำบทวิเคราะห์ของหลักทรัพย์อ้างอิงดังกล่าว ดังนั้น นักลงทุนควรศึกษารายละเอียดในหนังสือชี้ชวนของใบสำคัญแสดงสิทธิอนุพันธ์ดังกล่าวก่อนตัดสินใจลงทุน

หมายเหตุ: ประธานกรรมการของบริษัทหลักทรัพย์ ฟินันเซีย ไซรัส จำกัด (มหาชน) ดำรงตำแหน่งเป็นกรรมการของบริษัท ทู คอร์ปอเรชั่น จำกัด (มหาชน)

Remark : FSS's Chairman is a TRUE's director.