

SET INDEX : มุมมองสัปดาห์หน้า



ยืนเหนือแนวรับ 1600 จุด มีโอกาสได้เห็นการฟื้นตัวต่อในสัปดาห์หน้า

สัปดาห์นี้ดัชนีฟื้นตัวขึ้นมาต่อเนื่องยืนเหนือแนวรับ 1600 จุด เป็นการดึงทิศทางเชิงบวกในทิศทางหลักเข้ามา โดยหากสัปดาห์นี้ดัชนีสามารถรักษาระดับ 1600 จุดไว้ได้ สัปดาห์หน้ามีโอกาสฟื้นตัวขึ้นต่อ โดยมีแนวต้านที่ 1625 จุด และ 1640 จุดรอทดสอบอยู่

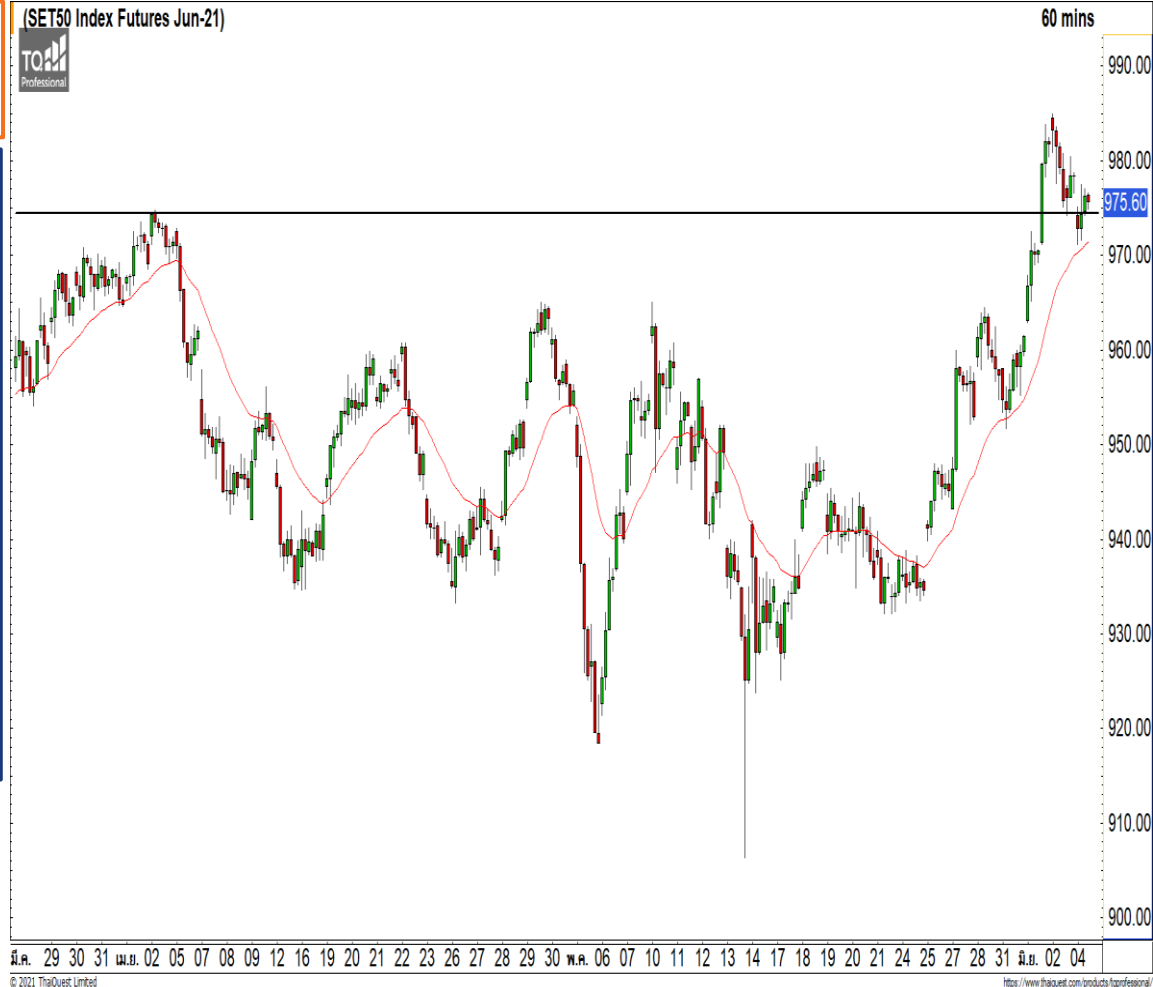
S50M21

แนวรับ : 972/965

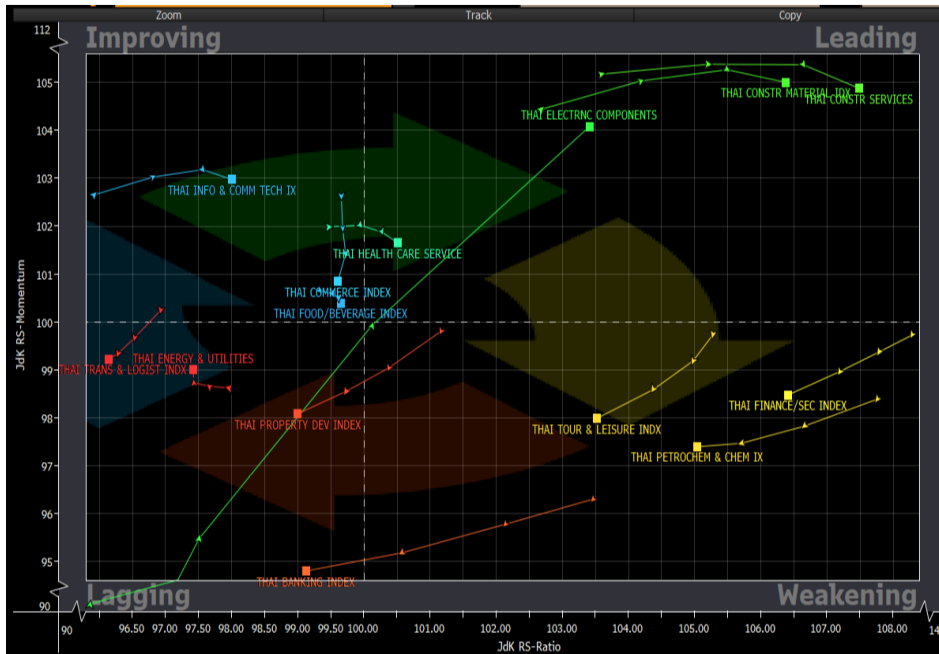
แนวต้าน : 985/990

S50M21 ภาพทางเทคนิคราย 60 นาที สัปดาห์นี้ ดัชนีปรับตัวขึ้นมาเคลื่อนไหวเหนือแนวต้านหลักที่ 970 จุด ดึงทิศทางการให้บวกอีกครั้ง สัปดาห์นี้ หากดัชนีรักษาระดับเหนือ 970 จุดได้ จะเป็นการรักษารอบของการปรับตัวต่อในสัปดาห์หน้า

- พอร์ต Long ต้นทุนที่ 972 จุด ถือรอทำกำไรที่ 980 จุด ตัดขาดทุนเมื่อหลุด 968 จุด



Sector Analysis



- กลุ่มที่น่าตลาดในช่วงนี้ได้แก่ ETRON, HELTH, CONS และ CONMAT
- TOUR, FIN และ PETRO พักตัวต่อเนื่องที่โซน Weakening ต่อเนื่อง กำลังจะเป็นกลุ่มที่ตามตลาด
- COMM, ICT และ FOOD ความแข็งแกร่งเริ่มลดลงแต่ยังอยู่ในโซน Improving
- ENER, TRANS, BANK(เข้ามาใหม่) และ PROP ยังคงเป็นกลุ่ม Lagging

อาหารและเครื่องดื่ม โดยเดิมนิยมมีทิศทางหลักที่เป็นขาขึ้น ล่าสุดดัชนีกำลังฟื้นตัวมาจ่อที่แนวต้านหลัก 13,850 จุด คาดดัชนีมีโอกาสฟื้นตัวขึ้นทะลุระดับดังกล่าว และดึงรอบของการฟื้นตัวต่อเนื่องเข้ามา

Weekly Trading

MINT

แนวรับ

แนวต้าน

32.75/31.50

34/35

ราคาฟื้นตัวขึ้นมาขึ้นเหนือแนวต้านหลักที่ 32.75 บาท ดึงทิศทางหลักให้กลับมาเป็นบวกอีกครั้ง วางแนวต้านถัดไปที่ 34 บาท



SAPPE

แนวรับ

แนวต้าน

26/25

27.50/28.50

หลังจากที่ราคาฟื้นตัวขึ้นมาขึ้นเหนือระดับ 26 บาท ทำให้ทิศทางเริ่มต้นรอบของขาขึ้นอีกครั้ง มีแนวต้านหลักถัดไปที่ 27.50 บาท

DISCLAIMER: รายงานฉบับนี้จัดทำโดยบริษัทหลักทรัพย์ ฟินันเซีย ไซรัส จำกัด (มหาชน) “บริษัท” ข้อมูลที่ปรากฏในรายงานฉบับนี้ถูกจัดทำขึ้นบนพื้นฐานของแหล่งข้อมูลที่เราเชื่อหรือคิดว่ามีความน่าเชื่อถือ และ/หรือมีความถูกต้อง อย่างไรก็ตามบริษัทไม่รับรองความถูกต้องครบถ้วนของข้อมูลดังกล่าว ข้อมูลและความเห็นที่ปรากฏอยู่ในรายงานฉบับนี้อาจมีการเปลี่ยนแปลง แก้ไข หรือเพิ่มเติมได้ตลอดเวลาโดยไม่ต้องแจ้งให้ทราบล่วงหน้า บริษัทไม่มีความประสงค์ที่จะชักจูงหรือชี้ชวนให้ผู้ลงทุน ลงทุนซื้อหรือขายหลักทรัพย์ตามที่ปรากฏในรายงานฉบับนี้ รวมทั้งบริษัทไม่ได้รับประกันผลตอบแทนหรือราคาของหลักทรัพย์ตามข้อมูลที่ปรากฏแต่อย่างใด บริษัทจึงไม่รับผิดชอบต่อความเสียหายใดๆ ที่เกิดขึ้นจากการนำข้อมูลหรือความเห็นในรายงานฉบับนี้ไปใช้ไม่ว่ากรณีใดก็ตาม ผู้ลงทุนควรศึกษาข้อมูลและใช้ดุลยพินิจอย่างรอบคอบในการตัดสินใจลงทุน

บริษัทขอสงวนลิขสิทธิ์ในข้อมูลและความเห็นที่ปรากฏอยู่ในรายงานฉบับนี้ ห้ามมิให้ผู้ใดนำข้อมูลและความเห็นในรายงานฉบับนี้ไปใช้ประโยชน์ คัดลอก ตัดแปลง ทำซ้ำ นำออกแสดงหรือเผยแพร่ต่อสาธารณชนไม่ว่าทั้งหมดหรือบางส่วน โดยไม่ได้รับอนุญาตเป็นลายลักษณ์อักษรจากบริษัทล่วงหน้า การลงทุนในหลักทรัพย์มีความเสี่ยง ผู้ลงทุนควรศึกษาข้อมูลและพิจารณาอย่างรอบคอบก่อนการตัดสินใจลงทุน

บริษัทหลักทรัพย์ ฟินันเซีย ไซรัส จำกัด (มหาชน) อาจเป็นผู้ดูแลสภาพคล่อง (Market Maker) และผู้ออกใบสำคัญแสดงสิทธิอนุพันธ์ (Derivative Warrants) บนหลักทรัพย์ AAV, ADVANC, AEONTS, AMATA, ANAN, AOT, AP, BANPU, BBL, BCH, BCP, BCPG, BDMS, BEAUTY, BEC, BEM, BGRIM, BH, BJC, BLAND, BPP, BTS, CBG, CENTEL, CHG, CK, CKP, COM7, CPALL, CPF, CPN, DELTA, DTAC, EA, EGCO, EPG, ERW, ESSO, GFPT, GLOBAL, GPSC, GULF, GUNKUL, HANA, HMPRO, INTUCH, IRPC, IVL, JAS, JMT, KBANK, KCE, KKP, KTB, KTC, LH, MAJOR, MBK, MEGA, MINT, MTC, ORI, OSP, PLANB, PRM, PSH, PSL, PTG, PTT, PTTEP, PTTGC, QH, RATCH, ROBINS, RS, SAWAD, SCB, SCC, SGP, SIRI, SPALI, SPRC, STA, STEC, SUPER, TASCO, TCAP, THAI, THANI, TISCO, TKN, TMB, TOA, TOP, TPIPP, TRUE, TTW, TU, TVO, WHA และ SET50 Future โดยบริษัทฯ อาจจัดทำบทวิเคราะห์ของหลักทรัพย์อ้างอิงดังกล่าวนี้ ดังนั้น นักลงทุนควรศึกษารายละเอียดในหนังสือชี้ชวนของใบสำคัญแสดงสิทธิอนุพันธ์ดังกล่าวก่อนตัดสินใจลงทุน