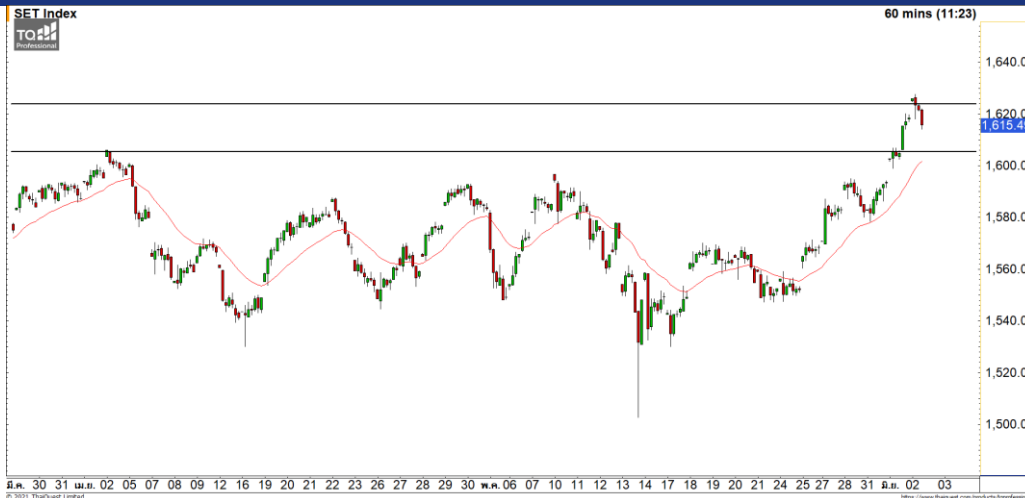


Market Update : ย่อตัวกลับในแนวโน้มขาขึ้น



แนวรับ		แนวต้าน	
1610	1600	1620	1625

SET INDEX ภาพทางเทคนิคราย 60 นาที ดัชนีเข้านี้พื้นที่ตัวขึ้นติดแนวต้านที่ 1625 จุด ตามที่คาดไว้ มองเป็นการย่อตัวกลับในทิศทางขาขึ้น วางแนวรับบายนีที่ 1610 จุด

S50M21 ภาพทางเทคนิคราย 60 นาที เข้านี้ดัชนีขึ้นมาทดสอบแนวต้าน 985 จุด แล้วมีแรงขายออกมาตามที่ประเมินไว้ มองเป็นการย่อตัวสะสมกำลังในแนวโน้มขาขึ้น วางแนวรับบริเวณ 970-972 จุด คาดเมื่อดัชนีย่อตัวใกล้ระดับดังกล่าวจะมีโอกาสฟื้นตัวกลับ

กลยุทธ์ S50M21

- พอร์ตว่างและเปิด Long ที่ 972 จุด วางเป้าหมายทำกำไรที่ 980 จุด ตัดขาดทุนกรณีหลุด 966 จุด

แนวรับ		แนวต้าน	
970-972	967	980	985

Mid-Day Trading



แนวรับ	แนวต้าน	Stop loss
11.80	12.50/12.80	11.50

THCOM : ราคาทะลุแนวต้านที่ 11.80 บาท ดึงรอบการฟื้นตัวระยะสั้นเข้ามา วางแนวต้านแรกที่ 12.50 บาท



แนวรับ	แนวต้าน	Stop loss
171	173.50/174.50	169.50

ADVANC : ราคาฟื้นตัวขึ้นทะลุแนวต้านแรกที่ 171 บาท ระยะสั้นคาดการณ์มีโอกาสฟื้นตัวขึ้นทดสอบแนวต้าน 173.50 บาท

DISCLAIMER: รายงานฉบับนี้จัดทำโดยบริษัทหลักทรัพย์ ฟินันเซีย ไซรัส จำกัด (มหาชน) "บริษัท" ข้อมูลที่ปรากฏในรายงานฉบับนี้ถูกจัดทำขึ้นบนพื้นฐานของแหล่งข้อมูลที่เราเชื่อหรือคิดว่ามีความน่าเชื่อถือ และ5อง อย่างไรก็ตามบริษัทไม่รับรองความถูกต้องครบถ้วนของข้อมูลดังกล่าว ข้อมูลและความเห็นที่ปรากฏอยู่ในรายงานฉบับนี้อาจมีการเปลี่ยนแปลง แก้ไข หรือเพิ่มเติมได้ตลอดเวลาโดยไม่ต้องแจ้งให้ทราบล่วงหน้า บริษัทไม่มีความประสงค์ที่จะชักจูงหรือชี้ชวนให้ผู้ลงทุน ลงทุนซื้อหรือขายหลักทรัพย์ตามที่ปรากฏในรายงานฉบับนี้ รวมทั้งบริษัทไม่ได้รับประกันผลตอบแทนหรือราคาของหลักทรัพย์ตามข้อมูลที่ปรากฏแต่อย่างใด บริษัทจึงไม่รับผิดชอบต่อความเสียหายใดๆ ที่เกิดขึ้นจากการนำข้อมูลหรือความเห็นในรายงานฉบับนี้ไปใช้ไม่ว่ากรณีใดก็ตาม ผู้ลงทุนควรศึกษาข้อมูลและใช้ดุลยพินิจอย่างรอบคอบในการตัดสินใจลงทุน

บริษัทขอสงวนลิขสิทธิ์ในข้อมูลและความคิดเห็นที่ปรากฏอยู่ในรายงานฉบับนี้ ห้ามมิให้ผู้ใดนำข้อมูลและความคิดเห็นในรายงานฉบับนี้ไปใช้ประโยชน์ คัดลอก ตัดแปลง ทำซ้ำ นำออกแสดงหรือเผยแพร่ต่อสาธารณชนไม่ว่าทั้งหมดหรือบางส่วน โดยไม่ได้รับอนุญาตเป็นลายลักษณ์อักษรจากบริษัทล่วงหน้า การลงทุนในหลักทรัพย์มีความเสี่ยง ผู้ลงทุนควรศึกษาข้อมูลและพิจารณาอย่างรอบคอบก่อนการตัดสินใจลงทุน

บริษัทหลักทรัพย์ ฟินันเซีย ไซรัส จำกัด (มหาชน) อาจเป็นผู้ดูแลสภาพคล่อง (Market Maker) และผู้ออกใบสำคัญแสดงสิทธิอนุพันธ์ (Derivative Warrants) บนหลักทรัพย์ AAV, ADVANC, AEONTS, AMATA, ANAN, AOT, AP, BANPU, BBL, BCH, BCP, BCPG, BDMS, BEAUTY, BEC, BEM, BGRIM, BH, BJC, BLAND, BPP, BTS, CBG, CENTEL, CHG, CK, CKP, COM7, CPALL, CPF, CPN, DELTA, DTAC, EA, EGCO, EPG, ERW, ESSO, GFPT, GLOBAL, GPSC, GULF, GUNKUL, HANA, HMPRO, INTUCH, IRPC, IVL, JAS, JMT, KBANK, KCE, KKP, KTB, KTC, LH, MAJOR, MBK, MEGA, MINT, MTC, ORI, OSP, PLANB, PRM, PSH, PSL, PTG, PTT, PTTEP, PTTGC, QH, RATCH, ROBINS, RS, SAWAD, SCB, SCC, SGP, SIRI, SPALI, SPRC, STA, STEC, SUPER, TASCOS, TCAP, THAI, THANI, TISCO, TKN, TMB, TOA, TOP, TPIPP, TRUE, TTW, TU, TVO, WHA และ SET50 Future โดยบริษัท อาจจัดทำบทวิเคราะห์ของหลักทรัพย์อ้างอิงดังกล่าว ดังนั้น นักลงทุนควรศึกษารายละเอียดในหนังสือชี้ชวนของใบสำคัญแสดงสิทธิอนุพันธ์ดังกล่าวก่อนตัดสินใจลงทุน