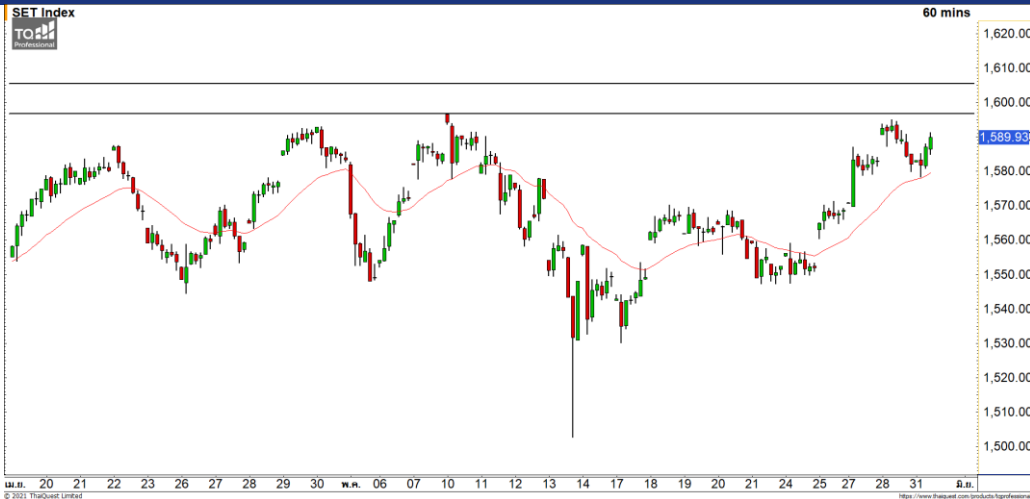




Market Update : ชะลอตัวที่แนวต้าน 1590 จุด



แนวรับ

แนวต้าน

1580

1575

1590

1600

SET INDEX ภาพทางเทคนิคคราย 60 นาที ดัชนีฟื้นตัวขึ้นมาจกแนวรับ 1575 จุด มองเป็นการฟื้นตัวในทิศทาง Sideway ยังคงให้น้ำหนักดัชนีติดแนวต้าน 1590 จุด เว้นแค่จะทะลุผ่านแนวต้าน 1600 จุด จะเปลี่ยนภาพหลักให้กลับมาเป็นบวก

S50M21 ภาพทางเทคนิคคราย 60 นาที เข้าดัชนีพักตัวลงที่แนวรับ 950 จุด ตามที่ได้คาดไว้แล้วฟื้นตัวกลับขึ้นมา คาดบายนี้การฟื้นตัวของดัชนีจำกัด ยังคงให้น้ำหนักดัชนีไม่ผ่านแนวต้าน 965 จุด

กลยุทธ์ S50M21

- พอร์ตว่างแะรอเปิด Short ที่ 962 จุด วางเป้าหมายทำกำไรที่ 955 จุด ตัดขาดทุนเมื่อทะลุ 968 จุด

แนวรับ

แนวต้าน

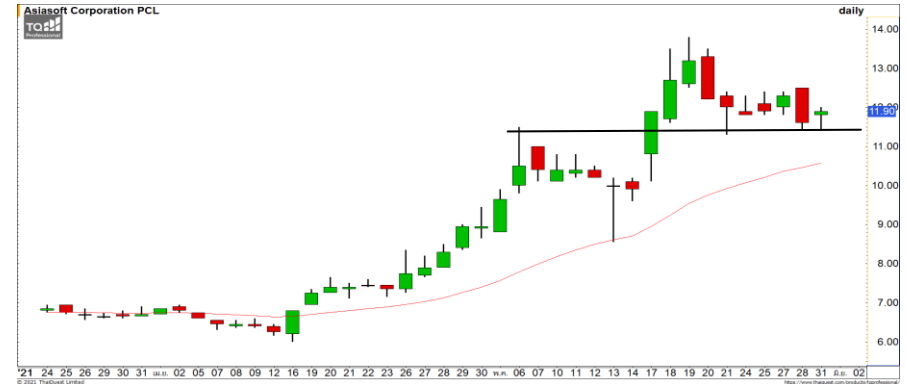
955

950

960

965

Mid-Day Trading



แนวรับ

แนวต้าน

Stop loss

11.70

12.50/13.20

11.40

AS : ราคาพักตัวลงมาที่แนวรับ 11.40 บาทซึ่งเป็นจุด Breakout ของรอบนี้ คาดราคามีโอกาสฟื้นตัวเนื่องจากทิศทางยังไม่เสียหายของขาขึ้น



แนวรับ

แนวต้าน

Stop loss

20.40

20.90/21.20

20

MAJOR : ราคาฟื้นตัวขึ้นทะลุแนวต้านแรกที่ 20.40 บาทขึ้นมา คาดระยะสั้นราคากำลังฟื้นตัวขึ้นทดสอบแนวต้านถัดไปที่ 20.90 บาท

DISCLAIMER: รายงานฉบับนี้จัดทำโดยบริษัทหลักทรัพย์ ฟินันเซีย ไซรัส จำกัด (มหาชน) "บริษัท" ข้อมูลที่ปรากฏในรายงานฉบับนี้ถูกจัดทำขึ้นบนพื้นฐานของแหล่งข้อมูลที่เชื่อว่าหรือควรเชื่อว่าจะมีความน่าเชื่อถือ และ5ความถูกต้อง อย่างไรก็ตามบริษัทไม่รับรองความถูกต้องครบถ้วนของข้อมูลดังกล่าว ข้อมูลและความเห็นที่ปรากฏอยู่ในรายงานฉบับนี้อาจมีการเปลี่ยนแปลง แก้ไข หรือเพิ่มเติมได้ตลอดเวลาโดยไม่ต้องแจ้งให้ทราบล่วงหน้า บริษัทไม่มีความประสงค์ที่จะชักจูงหรือชี้ชวนให้ผู้ลงทุน ลงทุนซื้อหรือขายหลักทรัพย์ตามที่ปรากฏในรายงานฉบับนี้ รวมทั้งบริษัทไม่ได้รับประกันผลตอบแทนหรือราคาของหลักทรัพย์ตามข้อมูลที่ปรากฏแต่อย่างใด บริษัทจึงไม่รับผิดชอบต่อความเสียหายใดๆ ที่เกิดขึ้นจากการนำข้อมูลหรือความเห็นในรายงานฉบับนี้ไปใช้ไม่ว่ากรณีใดก็ตาม ผู้ลงทุนควรศึกษาข้อมูลและใช้ดุลยพินิจอย่างรอบคอบในการตัดสินใจลงทุน

บริษัทขอสงวนลิขสิทธิ์ในข้อมูลและความคิดเห็นที่ปรากฏอยู่ในรายงานฉบับนี้ ห้ามมิให้ผู้ใดนำข้อมูลและความคิดเห็นในรายงานฉบับนี้ไปใช้ประโยชน์ คัดลอก ตัดแปลง ทำซ้ำ นำออกแสดงหรือเผยแพร่ต่อสาธารณชนไม่ว่าทั้งหมดหรือบางส่วน โดยไม่ได้รับอนุญาตเป็นลายลักษณ์อักษรจากบริษัทล่วงหน้า การลงทุนในหลักทรัพย์มีความเสี่ยง ผู้ลงทุนควรศึกษาข้อมูลและพิจารณาอย่างรอบคอบก่อนการตัดสินใจลงทุน

บริษัทหลักทรัพย์ ฟินันเซีย ไซรัส จำกัด (มหาชน) อาจเป็นผู้ดูแลสภาพคล่อง (Market Maker) และผู้ออกใบสำคัญแสดงสิทธิอนุพันธ์ (Derivative Warrants) บนหลักทรัพย์ AAV, ADVANC, AEONTS, AMATA, ANAN, AOT, AP, BANPU, BBL, BCH, BCP, BCPG, BDMS, BEAUTY, BEC, BEM, BGRIM, BH, BJC, BLAND, BPP, BTS, CBG, CENTEL, CHG, CK, CKP, COM7, CPALL, CPF, CPN, DELTA, DTAC, EA, EGCO, EPG, ERW, ESSO, GFPT, GLOBAL, GPSC, GULF, GUNKUL, HANA, HMPRO, INTUCH, IRPC, IVL, JAS, JMT, KBANK, KCE, KKP, KTB, KTC, LH, MAJOR, MBK, MEGA, MINT, MTC, ORI, OSP, PLANB, PRM, PSH, PSL, PTG, PTT, PTTEP, PTTGC, QH, RATCH, ROBINS, RS, SAWAD, SCB, SCC, SGP, SIRI, SPALI, SPRC, STA, STEC, SUPER, TASCO, TCAP, THAI, THANI, TISCO, TKN, TMB, TOA, TOP, TPIPP, TRUE, TTW, TU, TVO, WHA และ SET50 Future โดยบริษัทฯ อาจจัดทำบทวิเคราะห์ของหลักทรัพย์อ้างอิงดังกล่าว ดังนั้น นักลงทุนควรศึกษารายละเอียดในหนังสือชี้ชวนของใบสำคัญแสดงสิทธิอนุพันธ์ดังกล่าวก่อนตัดสินใจลงทุน