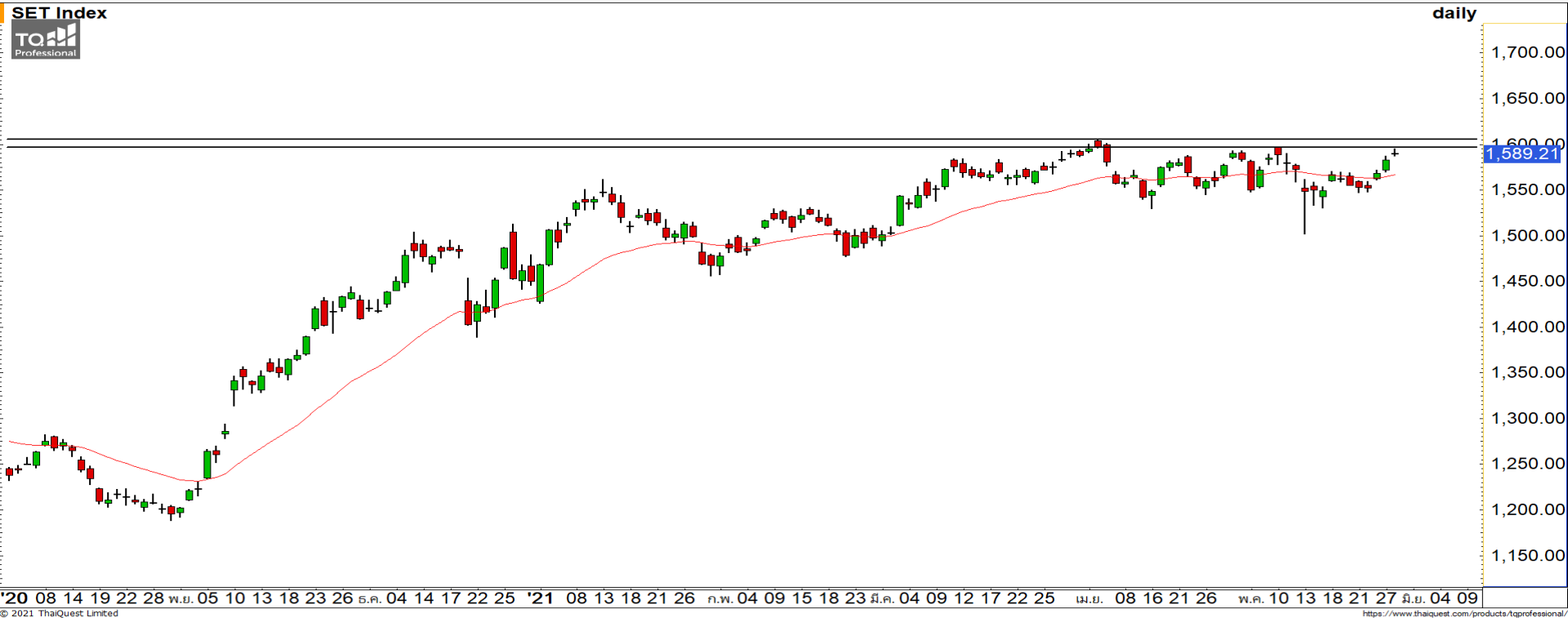


# Weekly Keys

## SET INDEX : มุมมองสัปดาห์หน้า



### คาดดัชนีมีโอกาสติดแนวต้านหลักบริเวณ 1590 จุด

สัปดาห์นี้ดัชนีปรับตัวขึ้นมาต่อเนื่องหลังจากที่สามารถยืนเหนือระดับ 1560 จุดได้ ล่าสุดกำลังปรับตัวขึ้นมาทดสอบแนวต้าน 1590 จุด ตามที่ได้ประเมินไว้ โดยยังคงมุมมองดัชนีมีโอกาสชะลอตัวเพื่อสะสมกำลังที่บริเวณแนวต้าน 1590 จุด ในกรณีที่สามารถทะลุผ่านแนวต้านหลักที่ 1600 จุด จึงจะเป็นการดึงภาพหลักให้กลับมาเป็นบวกอีกครั้ง

ทีมนักวิเคราะห์ : จิตรา อมรรธรรม เลขที่ทะเบียน : 014530 โทร. : 02-646-9877 : ณัฐวุฒิ ศิริแสงชัยกุล เลขที่ทะเบียน : 057116

28 May 2021

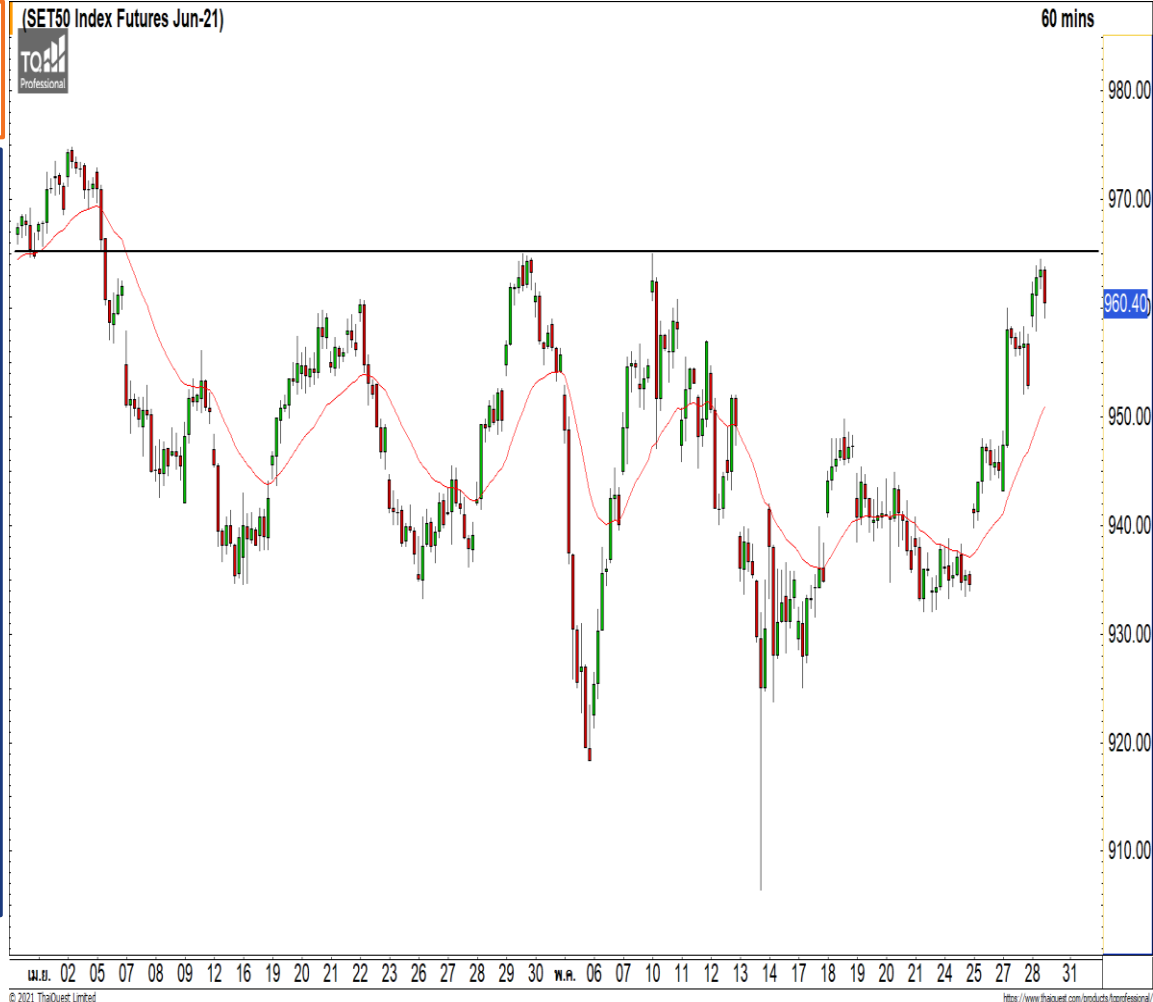
## S50M21

แนวรับ : 955/950

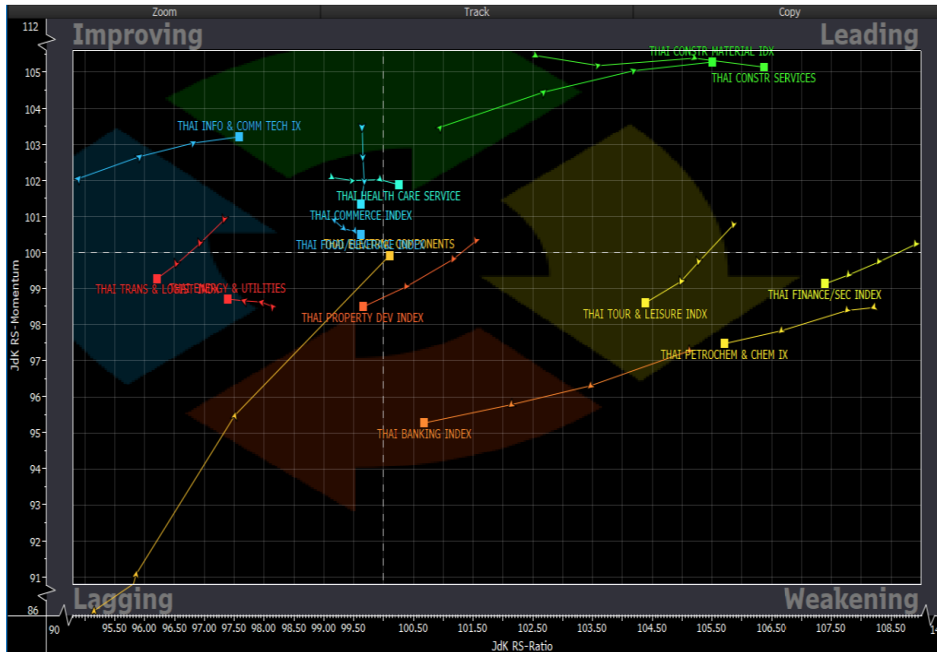
แนวต้าน : 965/970

S50M21 ภาพทางเทคนิคราย 60 นาที สัปดาห์นี้ ดัชนีปรับตัวกลับขึ้นมาจากฐานแนวรับ 930 จุด ขึ้นมาที่ระดับแนวต้านหลักที่ 965 จุด มองระยะสั้น ดัชนีมีโอกาสติดที่ระดับดังกล่าวก่อนที่จะย่อตัว สะสมกำลังในการปรับตัวต่ออีกครั้ง ในกรณีทะลุผ่านไปได้จะเป็นการดึงภาพหลักให้กลับมาเป็นบวกอีกครั้ง

- พอร์ตวางนะเปิด Short ที่ 965 จุด วางเป้าหมายทำกำไรที่ 958 จุด ตัดขาดทุนกรณีทะลุ 970 จุด



## Sector Analysis



- กลุ่มที่น่าตลาดในช่วงนี้ได้แก่ HEALTH, CONS และ CONMAT
- TOUR, PROP, FIN, BANK และ PETRO พักตัวต่อเนื่องจากที่โซน Weakening ต่อเนื่องกำลังจะเป็นกลุ่มที่ตามตลาด
- COMM, ICT และ FOOD พ้นตัวขึ้นมาได้ดีในโซน Improving เตรียมกลับมาเป็นกลุ่มที่น่าตลาด
- ETRON พ้นตัวกลับมาได้ดีกำลังจะกลับมานาตลาด
- ENER, TRANS และ PROP ยังคงเป็นกลุ่ม Lagging

**วัสดุก่อสร้าง** ดัชนีมีทิศทางหลักที่เป็นขาขึ้น และเป็นกลุ่มที่น่าตลาดในช่วงนี้ ด้วยการตลาดกลับมา มีทิศทางเชิงบวกอีกครั้ง มองเป็นกลุ่มที่จะมีโอกาสฟื้นตัวได้แข็งแกร่งกว่าตลาด

## Weekly Trading

### DRT

แนวรับ

แนวต้าน

7.75/7.50

8.30/8.50

ในภาพรายสัปดาห์ ราคาปรับตัวขึ้นผ่านแนวต้านหลักที่ 7.50 บาท ขึ้นมา มองราคากำลังปรับตัวด้วยแรงส่งของ Momentum ที่แข็งแกร่งวางแนวต้านถัดไปที่ 8.30 บาท



### SCC

แนวรับ

แนวต้าน

440/430

460/470

ราคาย่อตัวสะสมกำลังเพื่อรอปรับตัวกลับในทิศทางหลักขาขึ้น ที่แนวรับหลัก 440 บาท เริ่มมีแรงซื้อกลับเข้ามา คาดราคากำลังกลับเข้าสู่รอบของการปรับตัวขึ้นทดสอบแนวต้าน 460 บาท

**DISCLAIMER:** รายงานฉบับนี้จัดทำโดยบริษัทหลักทรัพย์ ฟินันเซีย ไซรัส จำกัด (มหาชน) "บริษัท" ข้อมูลที่ปรากฏในรายงานฉบับนี้ถูกจัดทำขึ้นบนพื้นฐานของแหล่งข้อมูลที่เราเชื่อหรือคิดว่ามีความน่าเชื่อถือ และ/หรือมีความถูกต้อง อย่างไรก็ตามบริษัทไม่รับรองความถูกต้องครบถ้วนของข้อมูลดังกล่าว ข้อมูลและความเห็นที่ปรากฏอยู่ในรายงานฉบับนี้อาจมีการเปลี่ยนแปลง แก้ไข หรือเพิ่มเติมได้ตลอดเวลาโดยไม่ต้องแจ้งให้ทราบล่วงหน้า บริษัทไม่มีความประสงค์ที่จะชักจูงหรือชี้ชวนให้ผู้ลงทุน ลงทุนซื้อหรือขายหลักทรัพย์ตามที่ปรากฏในรายงานฉบับนี้ รวมทั้งบริษัทไม่ได้รับประกันผลตอบแทนหรือราคาของหลักทรัพย์ตามข้อมูลที่ปรากฏแต่อย่างใด บริษัทจึงไม่รับผิดชอบต่อความเสียหายใดๆ ที่เกิดขึ้นจากการนำข้อมูลหรือความเห็นในรายงานฉบับนี้ไปใช้ไม่ว่ากรณีใดก็ตาม ผู้ลงทุนควรศึกษาข้อมูลและใช้ดุลยพินิจอย่างรอบคอบในการตัดสินใจลงทุน

บริษัทขอสงวนลิขสิทธิ์ในข้อมูลและความเห็นที่ปรากฏอยู่ในรายงานฉบับนี้ ห้ามมิให้ผู้ใดนำข้อมูลและความเห็นในรายงานฉบับนี้ไปใช้ประโยชน์ คัดลอก ตัดแปลง ทำซ้ำ นำออกแสดงหรือเผยแพร่ต่อสาธารณชนไม่ว่าทั้งหมดหรือบางส่วน โดยไม่ได้รับอนุญาตเป็นลายลักษณ์อักษรจากบริษัทล่วงหน้า การลงทุนในหลักทรัพย์มีความเสี่ยง ผู้ลงทุนควรศึกษาข้อมูลและพิจารณาอย่างรอบคอบก่อนการตัดสินใจลงทุน

บริษัทหลักทรัพย์ ฟินันเซีย ไซรัส จำกัด (มหาชน) อาจเป็นผู้ดูแลสภาพคล่อง (Market Maker) และผู้ออกใบสำคัญแสดงสิทธิอนุพันธ์ (Derivative Warrants) บนหลักทรัพย์ AAV, ADVANC, AEONTS, AMATA, ANAN, AOT, AP, BANPU, BBL, BCH, BCP, BCPG, BDMS, BEAUTY, BEC, BEM, BGRIM, BH, BJC, BLAND, BPP, BTS, CBG, CENTEL, CHG, CK, CKP, COM7, CPALL, CPF, CPN, DELTA, DTAC, EA, EGCO, EPG, ERW, ESSO, GFPT, GLOBAL, GPSC, GULF, GUNKUL, HANA, HMPRO, INTUCH, IRPC, IVL, JAS, JMT, KBANK, KCE, KKP, KTB, KTC, LH, MAJOR, MBK, MEGA, MINT, MTC, ORI, OSP, PLANB, PRM, PSH, PSL, PTG, PTT, PTTEP, PTTGC, QH, RATCH, ROBINS, RS, SAWAD, SCB, SCC, SGP, SIRI, SPALI, SPRC, STA, STEC, SUPER, TASCO, TCAP, THAI, THANI, TISCO, TKN, TMB, TOA, TOP, TPIPP, TRUE, TTW, TU, TVO, WHA และ SET50 Future โดยบริษัทฯ อาจจัดทำบทวิเคราะห์ของหลักทรัพย์อ้างอิงดังกล่าวนี้ ดังนั้น นักลงทุนควรศึกษารายละเอียดในหนังสือชี้ชวนของใบสำคัญแสดงสิทธิอนุพันธ์ดังกล่าวก่อนตัดสินใจลงทุน