



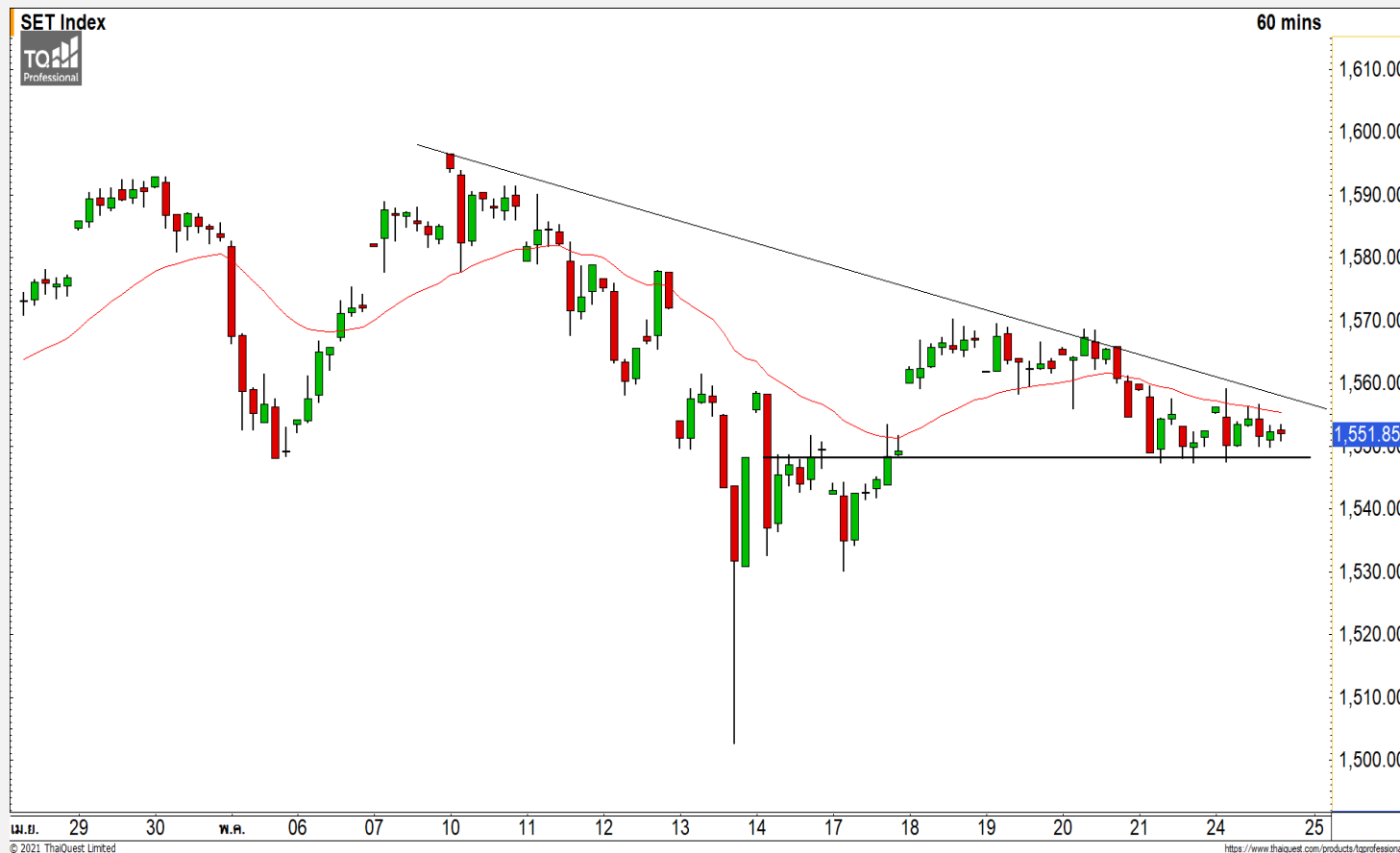
SET INDEX

แกว่งตัว Sideway Down หลัง
จนกว่าจะขึ้นเหนือแนวต้าน
1560 จุด

วานนี้ดัชนีปิดที่ระดับ 1551.85 จุด
(-0.59 จุด)

ภาพทางเทคนิคราย 60 นาที วานนี้
ดัชนีฟื้นตัวขึ้นไปทดสอบแนวต้าน 1560
จุดซึ่งเป็นแนวต้านของ Downtrend Line
ในระหว่างวันแล้วโดยแรงขายกดดันลงมา
ทันทีแสดงถึงทิศทาง Sideway Down
ในช่วงนี้ คาดดัชนีแกว่งตัวในกรอบ 1550-
1560 จุด เพื่อรอการ Breakout ทะลุทาง
ใดทางหนึ่งเพื่อเลือกทิศทางในอนาคตอีก
ครั้ง

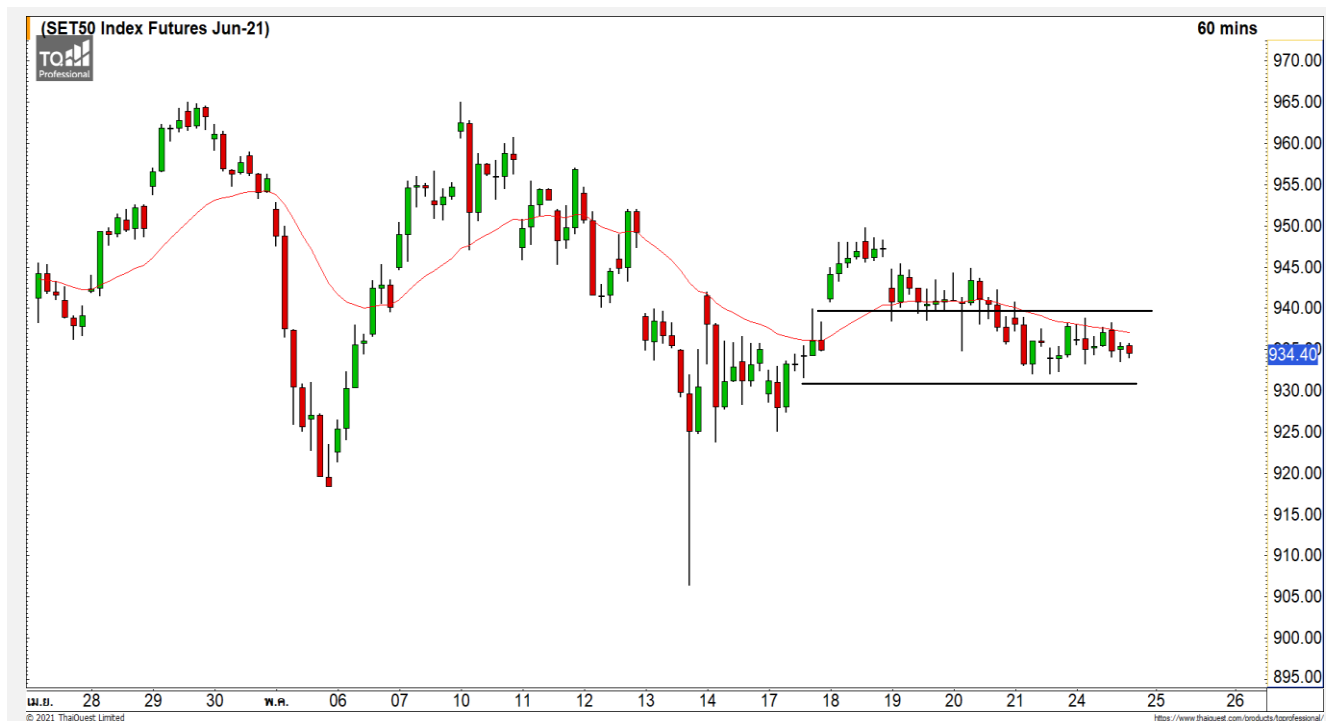
แนวรับ	1550	1540
แนวต้าน	1560	1565



Technical Review

- S50M21 : แกว่งตัวออกด้านข้างในกรอบเดิม 930-940 จุด
- Momentum Trading : RBF,DOHOME
- Swing Trading : JWD,UTP
- DW : SCGP (Call)

SET50 Index Futures



แกว่งตัวออกด้านข้างในกรอบเดิม 930-940 จุด

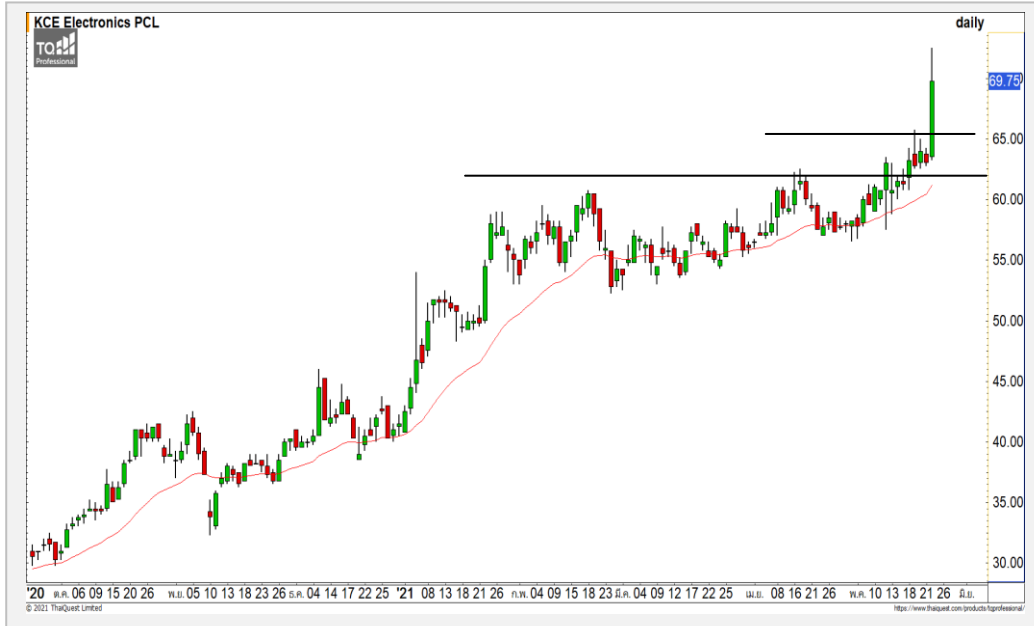
24 พ.ค. 64 นักลงทุนต่างชาติ Short สุทธิ 4,714 สัญญา
 ค่า Basis ของ S50M21 อยู่ที่ระดับ -2.41 จุด
 ภาพทางเทคนิคราย 60 นาที วานนี้ดัชนีแกว่งตัวในกรอบ 930-940 จุดในลักษณะที่ความผันผวนต่ำออกด้านข้างตามที่ได้ประเมินไว้ เป็นลักษณะของการสะสมกำลังเพื่อรอเลือกทิศทาง โดยดัชนีจะกลับมามีทิศทางอีกครั้งหลังจากที่สามารถ Breakout ทะลุกรอบทางใดทางหนึ่งออกมา

	แนวรับ		แนวต้าน		
	930	925	940	945	
	Contracts	Long	Short	Net	YTD
Institution		22,391	24,589	-2,198	46,659
Foreign		40,428	45,142	-4,714	-17,580
Local		60,370	53,458	6,912	-29,079

กลยุทธ์ S50M21

- พอร์ตวางนะ Wait and See

KCE



	Level 1	Level 2
Support	68	66
Resistance	71.50	72.50

KCE : หลังราคาฟื้นตัวขึ้นสร้างระดับ All Time High แสดงถึงราคามีทิศทางขาขึ้นที่แข็งแกร่ง แม้ว่าระยะสั้นอาจมีย่อตัวสลับได้บ้างแต่มองเป็นจังหวะเข้าสะสม

KTC



	Level 1	Level 2
Support	75	73
Resistance	79.50	82

KTC : ราคาฟื้นตัวขึ้นไปทดสอบแนวต้าน 79.50 บาท แล้วมีแรงขายออกมาเกิดเป็นแท่งเทียนเชิงลบระยะสั้นแบบ Shooting Star ประเมินราคามีโอกาสย่อตัวระยะสั้น

Momentum Trading

RBF

Support	20
Resistance	20.80/21
Stop loss	19.40

คำแนะนำระยะสั้น (BUY)

ราคาฟื้นตัวขึ้นสวนตลาดมายืนเหนือแนวต้าน 20 บาทสร้างระดับ All Time High แสดงถึงดัชนีมีทิศทางขาขึ้นที่แข็งแกร่งวางแนวต้านถัดไปที่บริเวณ 20.80-21 บาท



DOHOME

Support	27.50
Resistance	29.50-30
Stop loss	26

คำแนะนำระยะสั้น (BUY)

ราคาสามารถประคองตัวเหนือแนวรับ 27.50 บาท แสดงถึงราคายังอยู่ในรอบของการฟื้นตัว โดยมีแนวต้านรอทดสอบที่บริเวณ 29.50-30 บาท



Swing Trading



Support	12.50
Resistance	13.20
Stop loss	12

คำแนะนำระยะสั้น (BUY)

หลังจากที่ราคาขยับตัวลงมาที่แนวรับ 12.50 บาท ซึ่งเป็นบริเวณ Breakout ของรอบนี้ มองเป็นจังหวะเข้าซื้อสะสมที่ดี วางแนวต้านรอทดสอบที่ 13.20 บาท

JWD



Support	21.70
Resistance	22.70/23
Stop loss	21.30

คำแนะนำระยะสั้น (BUY)

ราคากำลังพักตัวลงสะสมกำลังที่แนวรับ 21.70 บาท ซึ่งเป็นแนวรับของเส้นค่าเฉลี่ย 25 วัน มองราคามีโอกาส Technical Rebound ที่บริเวณดังกล่าว

UTP



SCGP : SCGP24C2105A



แนวรับ		แนวต้าน	
57	56	59	60

ราคาสามารถยืนเหนือแนวรับ 57 บาทได้ แสดงถึงรอบของการฟื้นตัวขึ้นทดสอบแนวต้าน 59 บาท และ 60 บาท

ตัดขาดทุนกรณีหลุด 55.50 บาท



สอบถามข้อมูลเพิ่มเติม

โทรศัพท์ 02-658-9915

Email:

Line: @dw24

ตารางราคา

* ตารางราคาใช้เปรียบเทียบในการซื้อขายช่วง market open เท่านั้น ไม่รวมช่วง market call

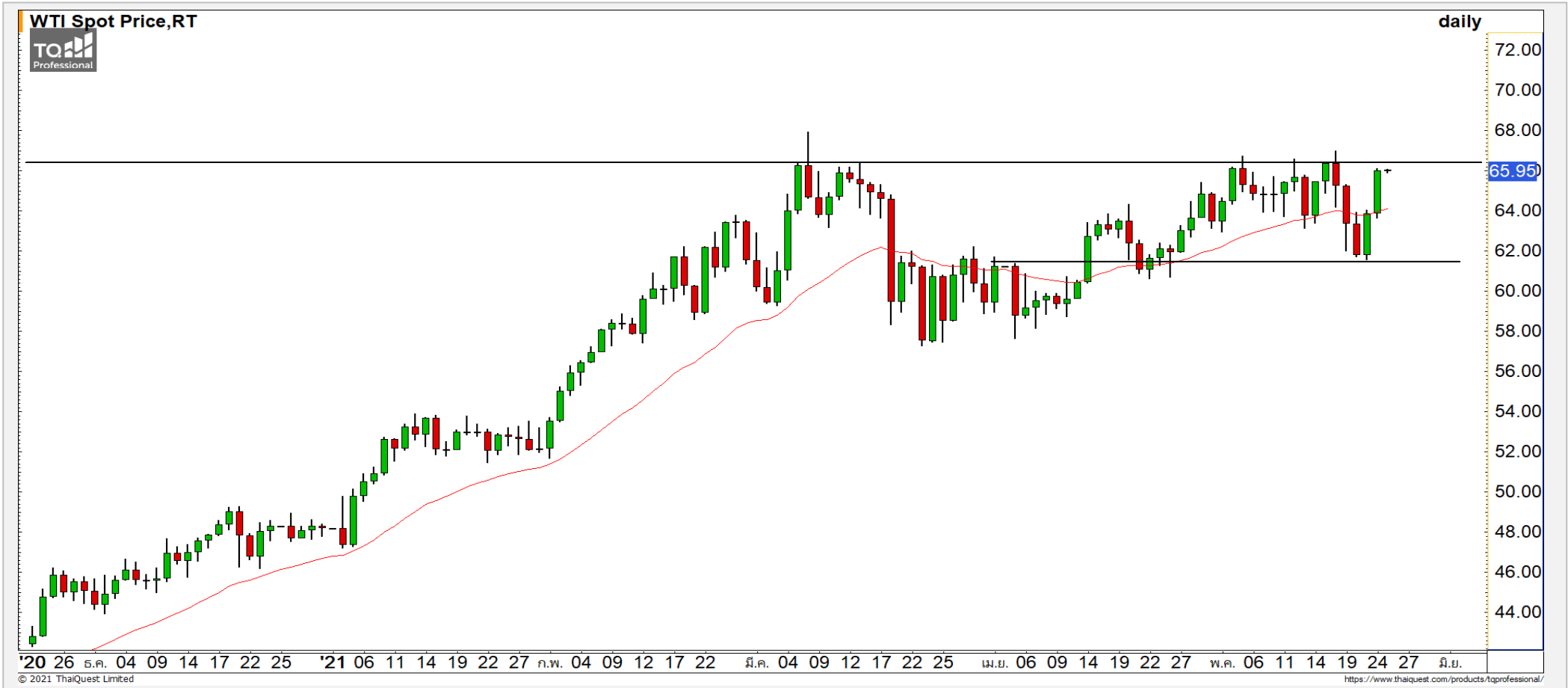
Underlying Bid*	DW Bid Price(THB) *				
	25-May-2021	27-May-2021	28-May-2021	31-May-2021	01-Jun-2021
58.75	0.76	0.76	0.76	0.76	N/A
58.50	0.75	0.75	0.75	0.75	N/A
58.25	0.73	0.73	0.73	0.73	N/A
58.00	0.72	0.72	0.72	0.72	N/A
57.75	0.71	0.71	0.71	0.71	N/A
57.50	0.69	0.69	0.69	0.69	N/A
57.25	0.68	0.68	0.68	0.68	N/A
57.00	0.67	0.67	0.67	0.67	N/A
56.75	0.65	0.65	0.65	0.65	N/A

*

Name	SCGP24C2105A	Implied Volatility	66.00%
Underlying	SCGP	Delta	99.93%
Type	Call	Listing Date	15-Feb-2021
Strike	44.257	Last Trading Date	31-May-2021
Conversion Ratio	19.09490	Expire Date(Maturity Date)	04-Jun-2021
Moneyness	30.49% ITM	outstanding (24-May-2021)	3,000

COMMODITY MARKET

Crude Oil (WTI)



แนวรับ	แนวต้าน
64.50	66.50
61.50	67.50

ราคาน้ำมันดิบ WTI พุ่งตัวขึ้นมาแรงทดสอบแนวต้าน 67.50 ดอลลาร์ ยังคงประเมินราคาน้ำมันดิบติดที่ระดับดังกล่าว

Gold Futures

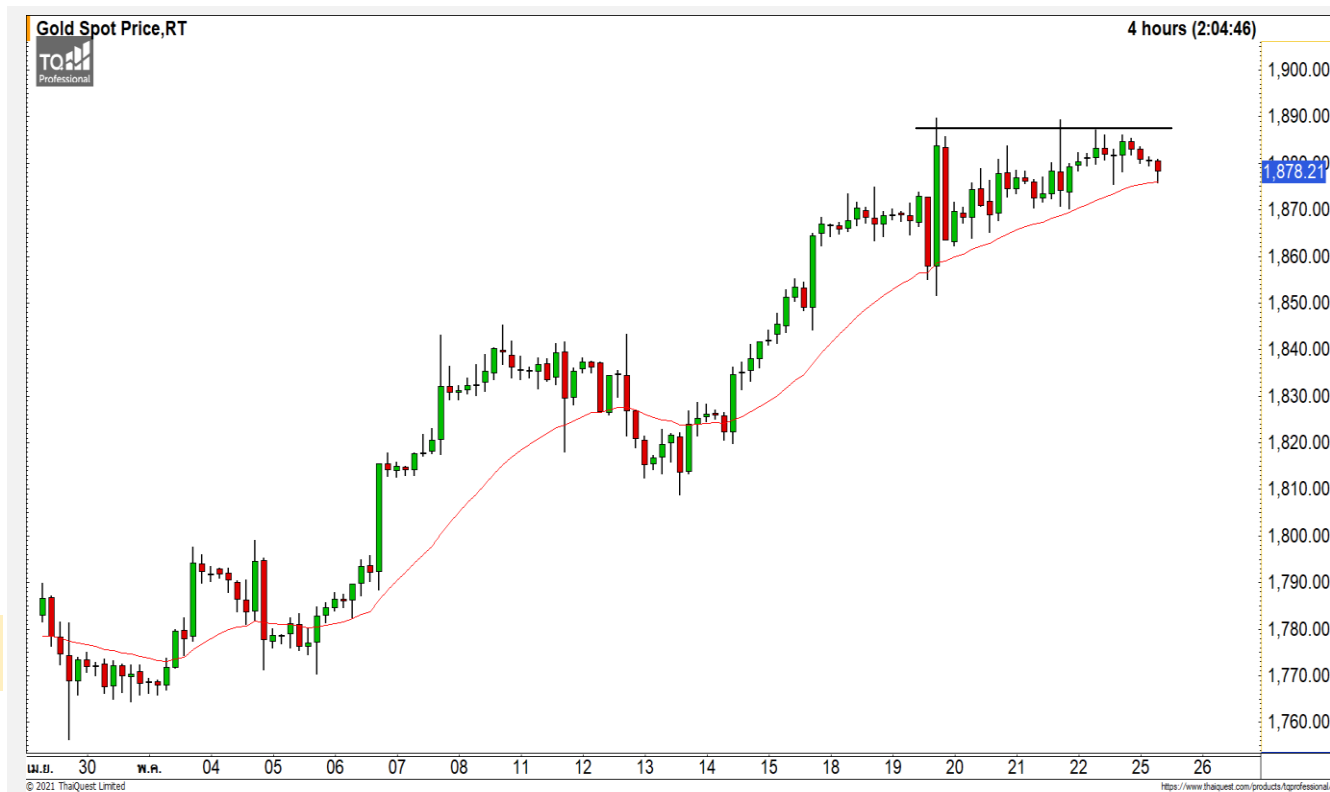
ระยะสั้นราคาทองคำมีโอกาสฟื้นตัวขึ้นทดสอบแนวต้าน 1890 ดอลลาร์

ภาพทางเทคนิคราย 240 นาที กำลังฟื้นตัวขึ้นทดสอบบริเวณแนวต้าน 1890-1900 ดอลลาร์ ประเมินเมื่อราคาทองคำฟื้นตัวขึ้นไปในระดับดังกล่าวจะมีโอกาสชะลอตัว เนื่องจาก RSI เริ่มสัญญาณที่เป็น Bearish Divergence แสดงถึงแรงส่งที่อ่อนแรงลง

คำแนะนำระยะสั้น GOM21

- พอร์ต Long ต้นทุนที่ 1880 ดอลลาร์ ถือรอทำกำไรที่ 1888 ดอลลาร์ ตัดขาดทุนกรณีหลุด 1870 ดอลลาร์

วันที่ 24 พ.ค. 2021
กองทุน SPDR ซื้อทองคำ 3.2 ตัน
ไว้ที่ระดับ 1,046.12 ตัน



	แนวรับ		แนวต้าน		
	1870	1865	1885	1890	
Contracts		Long	Short	Net	YTD
Institution		9,207	9,586	-379	-509
Foreign		24,079	28,421	-4,342	8,929
Local		30,540	25,819	4,721	-8,420

Market Summary & Theoretical Price

SET50 Index Futures

Series	Settle	Change	Vol Contracts	Vol Change	OI	OI Change	Days to Delivery	Theoretical			Div. Yield	Fund Rate	Basis	Premium Discount
								Theoretical	Lower	Upper				
S50K20	891.8	0.0	71	0	0	0	-125	791.71	794.44	777.39	0.02%	1.75%	95.33	100.05
S50M20	875.3	0.0	50159	0	0	0	-93	793.65	795.68	783.00	0.38%	1.75%	78.92	81.70
S50N20	856.3	0.0	77	0	0	0	-62	795.47	796.82	788.37	1.04%	1.75%	59.87	60.83
S50U20	794.8	0.0	39907	0	0	0	-1	796.44	796.46	796.32	2.03%	1.75%	-1.67	-1.68
S50Z20	793.9	0.0	165665	0	373073	0	90	793.82	791.85	804.13	3.08%	1.75%	-2.53	0.08
S50H21	789.4	0.0	7086	0	13165	0	181	790.55	786.60	811.28	3.24%	1.75%	-7.03	-1.15

S50K20

Series	Settle	Change	Vol Contracts	Vol Change	OI	OI Change	Days to Delivery	Theoretical			Premium / Discount	Risk Free Rate
								Theoretical	Lower	Upper		
GFM20	25968.8398	0	211	0	542	0	-93	28369	28442	27988	-2400.30	1.75%
GFQ20	28980.6504	0	183	0	490	0	-33	28451	28477	28316	529.53	1.75%
GFV20	28360	0	76	0	303	0	29	28536	28513	28655	-175.82	1.75%

Gold Online Futures

Series	Settle	Change	Vol Contracts	Vol Change	OI	OI Change	Days to Delivery	Theoretical
GOM20	1768.80	0.00	7623	0	3082	0	-93	1886.64

USD Futures

Series	Settle	OI Change	Days to Delivery	Theoretical	Basis
USDK20	31.87	0.00	-125	31.32	0.23
USDM20	30.93	0.00	-93	31.40	-0.71
USDN20	31.38	0.00	-62	31.48	-0.25
USDU20	31.70	0.00	-1	31.63	0.06

DISCLAIMER: รายงานฉบับนี้จัดทำโดยบริษัทหลักทรัพย์ ฟินันเซีย ไซรัส จำกัด (มหาชน) "บริษัท" ข้อมูลที่ปรากฏในรายงานฉบับนี้ถูกจัดทำขึ้นบนพื้นฐานของแหล่งข้อมูลที่เราเชื่อหรือควรเชื่อว่าจะมีความน่าเชื่อถือ และ5ความถูกต้อง อย่างไรก็ตามบริษัทไม่รับรองความถูกต้องครบถ้วนของข้อมูลดังกล่าว ข้อมูลและความเห็นที่ปรากฏอยู่ในรายงานฉบับนี้อาจมีการเปลี่ยนแปลง แก้ไข หรือเพิ่มเติมได้ตลอดเวลาโดยไม่ต้องแจ้งให้ทราบล่วงหน้า บริษัทไม่มีความประสงค์ที่จะชักจูงหรือชี้ชวนให้ผู้ลงทุน ลงทุนซื้อหรือขายหลักทรัพย์ตามที่ปรากฏในรายงานฉบับนี้ รวมทั้งบริษัทไม่ได้รับประกันผลตอบแทนหรือราคาของหลักทรัพย์ตามข้อมูลที่ปรากฏแต่อย่างใด บริษัทจึงไม่รับผิดชอบต่อความเสียหายใดๆ ที่เกิดขึ้นจากการนำข้อมูลหรือความเห็นในรายงานฉบับนี้ไปใช้ไม่ว่ากรณีใดก็ตาม ผู้ลงทุนควรศึกษาข้อมูลและใช้ดุลยพินิจอย่างรอบคอบในการตัดสินใจลงทุน

บริษัทขอสงวนลิขสิทธิ์ในข้อมูลและความเห็นที่ปรากฏอยู่ในรายงานฉบับนี้ ห้ามมิให้ผู้ใดนำข้อมูลและความเห็นในรายงานฉบับนี้ไปใช้ประโยชน์ คัดลอก ตัดแปลง ทำซ้ำ นำออกแสดงหรือเผยแพร่ต่อสาธารณชนไม่ว่าทั้งหมดหรือบางส่วน โดยไม่ได้รับอนุญาตเป็นลายลักษณ์อักษรจากบริษัทล่วงหน้า การลงทุนในหลักทรัพย์มีความเสี่ยง ผู้ลงทุนควรศึกษาข้อมูลและพิจารณาอย่างรอบคอบก่อนการตัดสินใจลงทุน

บริษัทหลักทรัพย์ ฟินันเซีย ไซรัส จำกัด (มหาชน) อาจเป็นผู้ดูแลสภาพคล่อง (Market Maker) และผู้ออกใบสำคัญแสดงสิทธิอนุพันธ์ (Derivative Warrants) บนหลักทรัพย์ AAV, ADVANC, AEONTS, AMATA, ANAN, AOT, AP, BANPU, BBL, BCH, BCP, BCPG, BDMS, BEAUTY, BEC, BEM, BGRIM, BH, BJC, BLAND, BPP, BTS, CBG, CENTEL, CHG, CK, CKP, COM7, CPALL, CPF, CPN, DELTA, DTAC, EA, EGCO, EPG, ERW, ESSO, GFPT, GLOBAL, GPSC, GULF, GUNKUL, HANA, HMPRO, INTUCH, IRPC, IVL, JAS, JMT, KBANK, KCE, KKP, KTB, KTC, LH, MAJOR, MBK, MEGA, MINT, MTC, ORI, OSP, PLANB, PRM, PSH, PSL, PTG, PTT, PTTEP, PTTGC, QH, RATCH, ROBINS, RS, SAWAD, SCB, SCC, SGP, SIRI, SPALI, SPRC, STA, STEC, SUPER, TASCOS, TCAP, THAI, THANI, TISCO, TKN, TMB, TOA, TOP, TPIPP, TRUE, TTW, TU, TVO, WHA และ SET50 Future โดยบริษัทฯ อาจจัดทำบทวิเคราะห์ของหลักทรัพย์อ้างอิงดังกล่าว ดังนั้น นักลงทุนควรศึกษารายละเอียดในหนังสือชี้ชวนของใบสำคัญแสดงสิทธิอนุพันธ์ดังกล่าวก่อนตัดสินใจลงทุน

หมายเหตุ: ประธานกรรมการของบริษัทหลักทรัพย์ ฟินันเซีย ไซรัส จำกัด (มหาชน) ดำรงตำแหน่งเป็นกรรมการของบริษัท ทู คอร์ปอเรชั่น จำกัด (มหาชน)

Remark : FSS's Chairman is a TRUE's director.