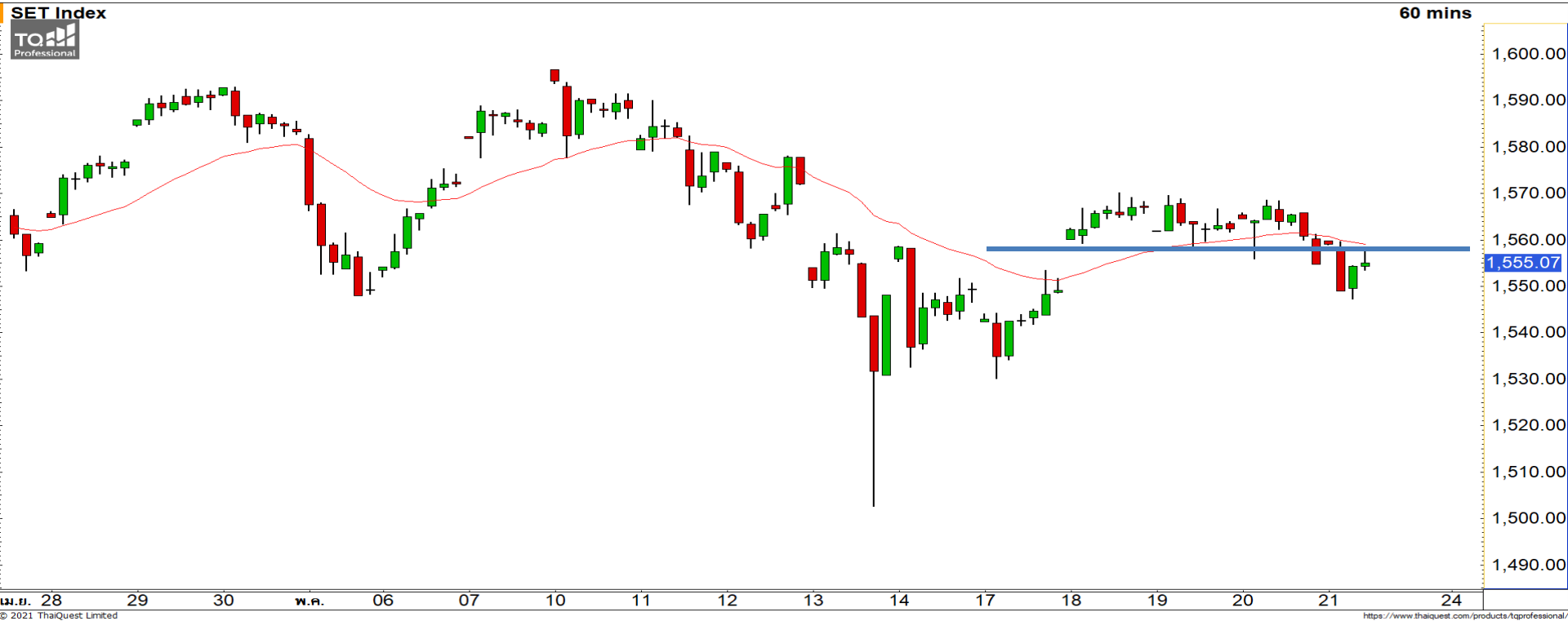


# Weekly Keys

## SET INDEX : มุมมองสัปดาห์หน้า



### หากดัชนีกลับขึ้นเหนือ 1560 จุดไม่ได้ สัปดาห์หน้ามีโอกาสย่อตัวลงต่อ

สัปดาห์นี้ดัชนีปรับตัวขึ้นมาจากฐานแนวรับ 1530 จุดได้ตามที่ได้ประเมินไว้ โดยการปรับตัวของดัชนียังติดกรอบแนวต้านที่วางไว้ที่ 1570 จุด และยังกลับมาต่ำกว่าแนวรับ 1560 จุด โดยหากสัปดาห์นี้ดัชนีปิดต่ำกว่าระดับดังกล่าวจะส่งผลให้ดัชนีมีทิศทางที่ย่อตัวลงต่อในสัปดาห์หน้า

ทีมนักวิเคราะห์ : จิตรา อมรรธรรม เลขที่ทะเบียน : 014530 โทร. : 02-646-9877 : ณัฐวุฒิ ศิริแสงชัยกุล เลขที่ทะเบียน : 057116

21 May 2021

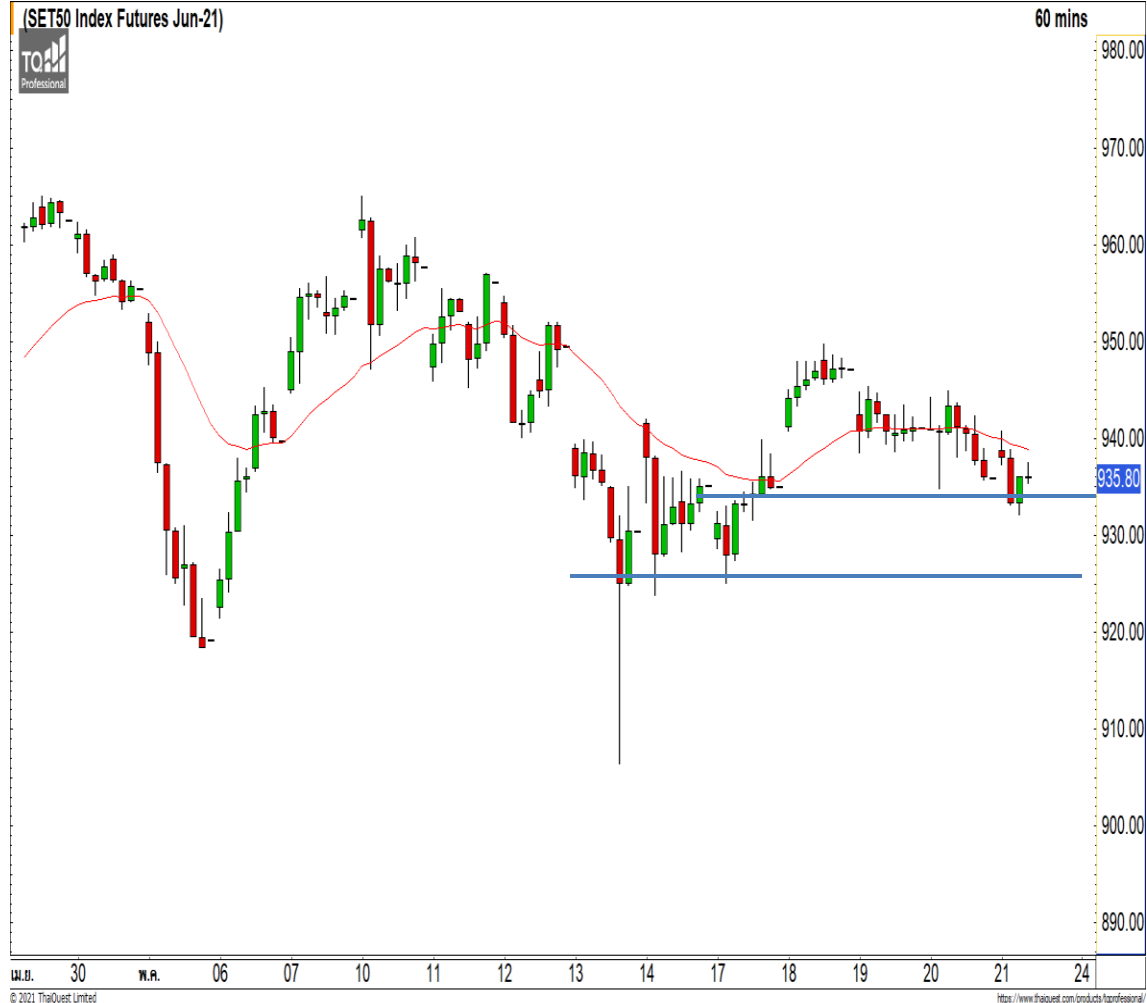
## S50M21

แนวรับ : 935/925

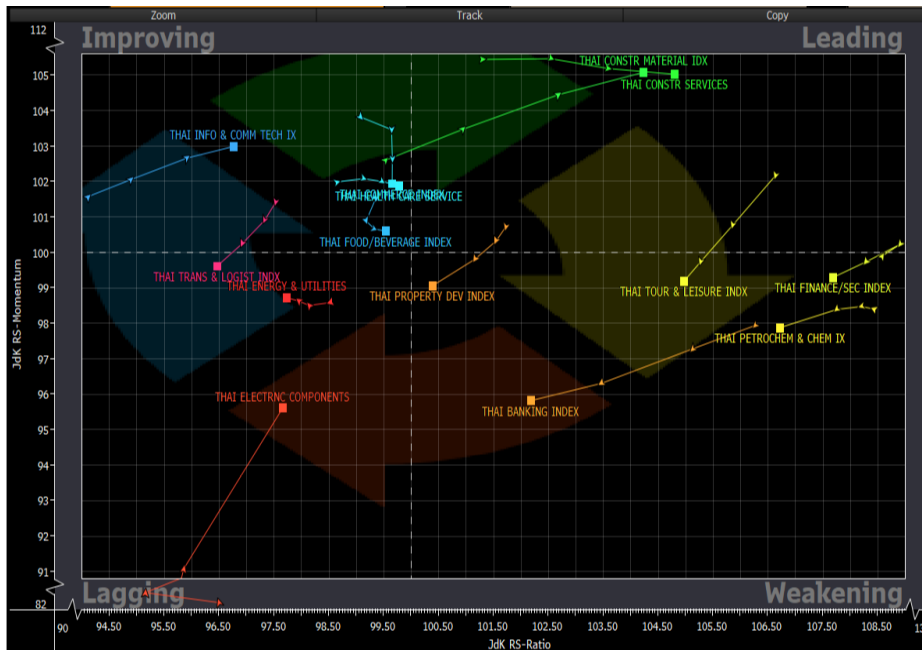
แนวต้าน : 940/945

S50M21 ภาพทางเทคนิคราย 60 นาที สัปดาห์นี้ ดัชนีพักตัวลงมาที่แนวรับ 935 จุดอีกครั้ง ซึ่งเป็นจุดตัดสั้น เนื่องจากหากดัชนีเปิดหลุดแนวรับดังกล่าวลงมาจะเป็นการดึงดัชนีให้กลับมามีทิศทางเชิงลบอีกครั้ง

- พอร์ต Long ต้นทุนที่ 942 จุด ถือรอทำกำไรที่ 950 จุด ตัดขาดทุนกรณีหลุด 935 จุ



## Sector Analysis



- กลุ่มที่น่าตลาดในช่วงนี้ได้แก่ CONS และ CONMAT
- TOUR,PROP,FIN,BANK และ PETRO พักตัวลงมาที่โซน Weakening ต่อเนื่องกำลังจะเป็นกลุ่มที่ตามตลาด
- COMM,HELTH และ FOOD พ้นตัวขึ้นมาได้ดีในโซน Improving เตรียมกลับมาเป็นกลุ่มที่น่าตลาด
- ICT พ้นตัวแบบทยอยต่อเนื่องขึ้นมาในโซน Improving
- ENERGETRON กำลังฟื้นตัวกลับได้ดี TRANS กลับมาที่ Lagging อีกครั้ง

**การแพทย์** ดัชนีมีทิศทางหลักที่เป็นขาขึ้น โดยสามารถยืนเหนือ Uptrend Line ได้ ล่าสุดดัชนีกำลังกลับเข้าสู่รอบของการฟื้นตัวอีกครั้ง โดยมีแนวต้านแรกที่ 5,200 จุด และ 5,300 จุด

## Weekly Trading

### BCH

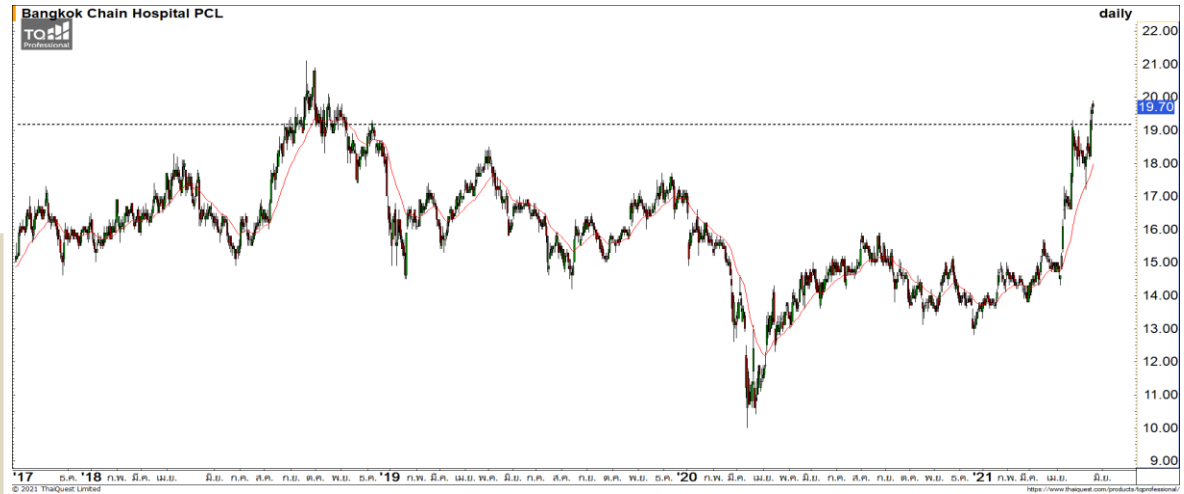
แนวรับ

แนวต้าน

19.30/18.60

20/20.70

ราคาปรับตัวขึ้นทะลุแนวต้านสำคัญที่ 19.30 บาท กำลังขึ้นทดสอบแนวต้าน 20 บาท และหากสามารถทะลุผ่านไปได้จะปรับตัวขึ้นต่อเนื่องไปที่แนวต้าน 20.70 บาท



### CHG

แนวรับ

แนวต้าน

3.50/3.30

3.70/3.90

ราคาปรับตัวขึ้นสร้างระดับ All time high ได้อย่างต่อเนื่อง ถือเป็นหนึ่งในหุ้นที่ความแข็งแกร่งมากตลาดในภาพรวม วัดเป้าหมายถัดไปที่ 3.70 บาท

**DISCLAIMER:** รายงานฉบับนี้จัดทำโดยบริษัทหลักทรัพย์ ฟินันเซีย ไซรัส จำกัด (มหาชน) “บริษัท” ข้อมูลที่ปรากฏในรายงานฉบับนี้ถูกจัดทำขึ้นบนพื้นฐานของแหล่งข้อมูลที่เราเชื่อหรือคิดว่ามีความน่าเชื่อถือ และ/หรือมีความถูกต้อง อย่างไรก็ตามบริษัทไม่รับรองความถูกต้องครบถ้วนของข้อมูลดังกล่าว ข้อมูลและความเห็นที่ปรากฏอยู่ในรายงานฉบับนี้อาจมีการเปลี่ยนแปลง แก้ไข หรือเพิ่มเติมได้ตลอดเวลาโดยไม่ต้องแจ้งให้ทราบล่วงหน้า บริษัทไม่มีความประสงค์ที่จะชักจูงหรือชี้ชวนให้ผู้ลงทุน ลงทุนซื้อหรือขายหลักทรัพย์ตามที่ปรากฏในรายงานฉบับนี้ รวมทั้งบริษัทไม่ได้รับประกันผลตอบแทนหรือราคาของหลักทรัพย์ตามข้อมูลที่ปรากฏแต่อย่างใด บริษัทจึงไม่รับผิดชอบต่อความเสียหายใดๆ ที่เกิดขึ้นจากการนำข้อมูลหรือความเห็นในรายงานฉบับนี้ไปใช้ไม่ว่ากรณีใดก็ตาม ผู้ลงทุนควรศึกษาข้อมูลและใช้ดุลยพินิจอย่างรอบคอบในการตัดสินใจลงทุน

บริษัทขอสงวนลิขสิทธิ์ในข้อมูลและความเห็นที่ปรากฏอยู่ในรายงานฉบับนี้ ห้ามมิให้ผู้ใดนำข้อมูลและความเห็นในรายงานฉบับนี้ไปใช้ประโยชน์ คัดลอก ตัดแปลง ทำซ้ำ นำออกแสดงหรือเผยแพร่ต่อสาธารณชนไม่ว่าทั้งหมดหรือบางส่วน โดยไม่ได้รับอนุญาตเป็นลายลักษณ์อักษรจากบริษัทล่วงหน้า การลงทุนในหลักทรัพย์มีความเสี่ยง ผู้ลงทุนควรศึกษาข้อมูลและพิจารณาอย่างรอบคอบก่อนการตัดสินใจลงทุน

บริษัทหลักทรัพย์ ฟินันเซีย ไซรัส จำกัด (มหาชน) อาจเป็นผู้ดูแลสภาพคล่อง (Market Maker) และผู้ออกใบสำคัญแสดงสิทธิอนุพันธ์ (Derivative Warrants) บนหลักทรัพย์ AAV, ADVANC, AEONTS, AMATA, ANAN, AOT, AP, BANPU, BBL, BCH, BCP, BCPG, BDMS, BEAUTY, BEC, BEM, BGRIM, BH, BJC, BLAND, BPP, BTS, CBG, CENTEL, CHG, CK, CKP, COM7, CPALL, CPF, CPN, DELTA, DTAC, EA, EGCO, EPG, ERW, ESSO, GFPT, GLOBAL, GPSC, GULF, GUNKUL, HANA, HMPRO, INTUCH, IRPC, IVL, JAS, JMT, KBANK, KCE, KKP, KTB, KTC, LH, MAJOR, MBK, MEGA, MINT, MTC, ORI, OSP, PLANB, PRM, PSH, PSL, PTG, PTT, PTTEP, PTTGC, QH, RATCH, ROBINS, RS, SAWAD, SCB, SCC, SGP, SIRI, SPALI, SPRC, STA, STEC, SUPER, TASCO, TCAP, THAI, THANI, TISCO, TKN, TMB, TOA, TOP, TPIPP, TRUE, TTW, TU, TVO, WHA และ SET50 Future โดยบริษัทฯ อาจจัดทำบทวิเคราะห์ของหลักทรัพย์อ้างอิงดังกล่าวนี้ ดังนั้น นักลงทุนควรศึกษารายละเอียดในหนังสือชี้ชวนของใบสำคัญแสดงสิทธิอนุพันธ์ดังกล่าวก่อนตัดสินใจลงทุน