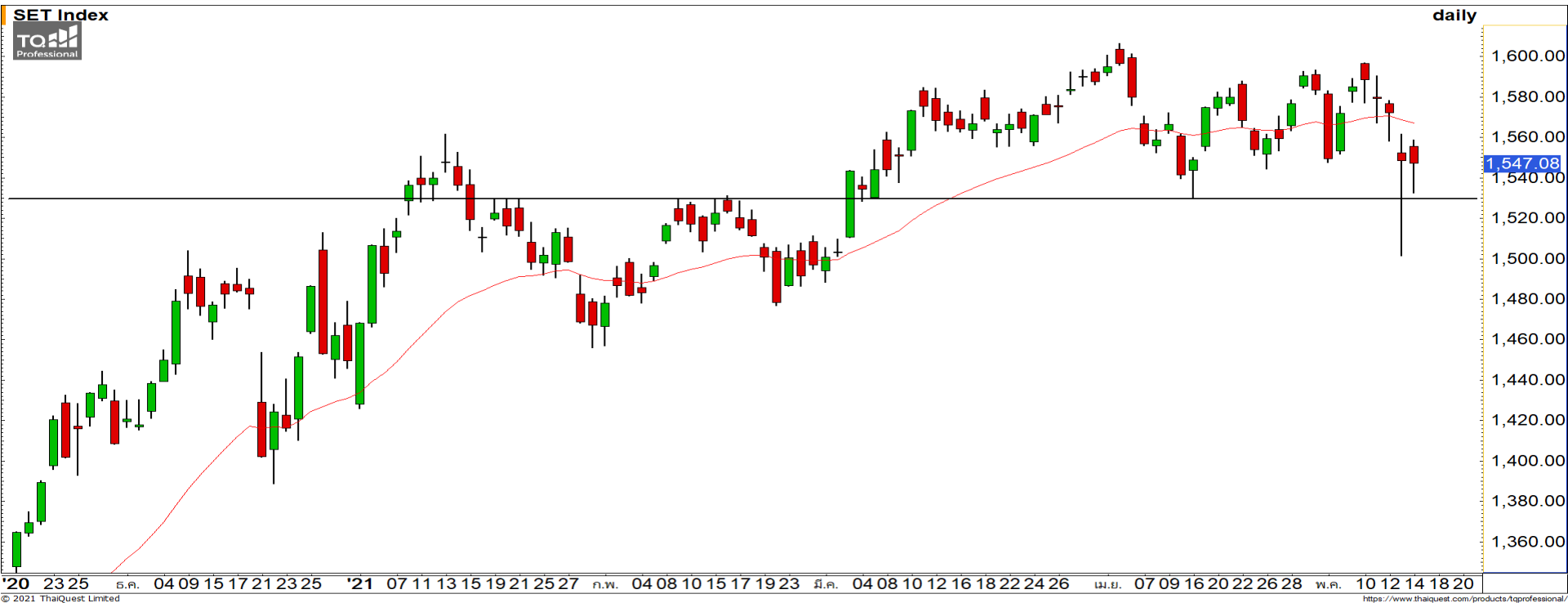


Weekly Keys

SET INDEX : มุมมองสัปดาห์หน้า



คาดดัชนีแกว่งตัวสร้างฐานที่บริเวณแนวรับ 1530 จุด

สัปดาห์นี้ดัชนีไม่ผ่านแนวต้านหลักที่ 1590-1600 จุด ตามที่เราได้ประเมินไว้ ก่อนที่จะพักตัวลงแรง ลงมาที่แนวรับของภาพหลักที่ 1530 จุด โดยยังสามารถยืนเหนือระดับดังกล่าวไว้ได้ ทิศทางในสัปดาห์หน้าประเมินดัชนีแกว่งตัวสร้างฐานที่ระดับดังกล่าว

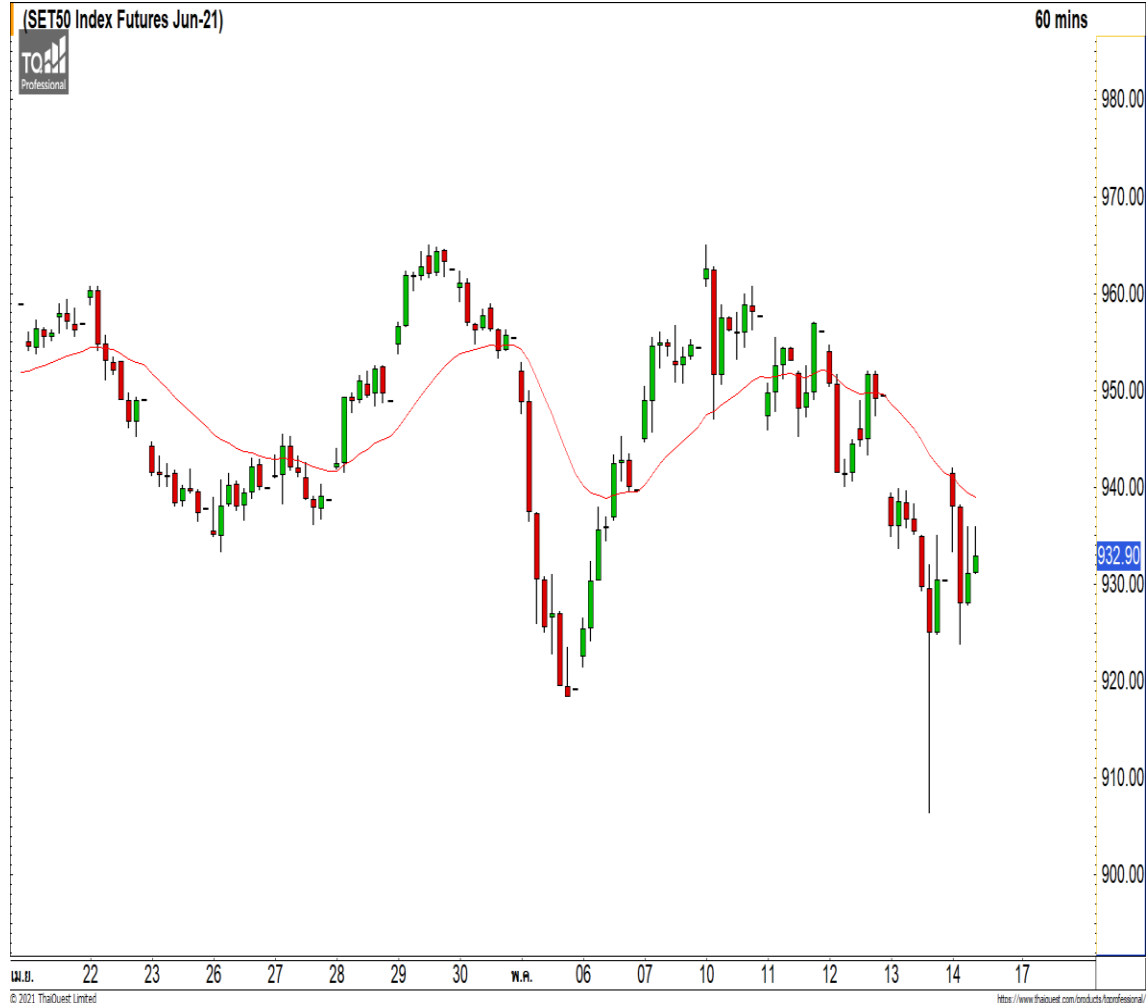
S50M21

แนวรับ : 930/920

แนวต้าน : 940/945

S50M21 ภาพทางเทคนิคราย 60 นาที สัปดาห์นี้ ดัชนีแกว่งตัวด้วยความผันผวนสูงหลังจากที่ติดแนวต้านหลัก 965 จุดตามที่ได้ประเมินไว้ และถูกขายทำกำไรออกมา ส่งผลให้ดัชนีพักตัวลงมาทดสอบแนวรับ 920 จุด ประเมินดัชนีกำลังพักตัวสร้างฐานในกรอบ 920-940 จุด ใช้เป็นจังหวะเข้าเล่นรอบได้

- พอร์ตว่างนะ Wait and See



Sector Analysis



- กลุ่มที่น่าตลาดในช่วงนี้ได้แก่ CONS และ CONMAT
- TOUR,PROP,FIN,BANK และ PETRO พักตัวลงมาที่โซน Weakening ต่อเนื่องกำลังจะเป็นกลุ่มที่ตามตลาด
- COMM,HELTH และ FOOD พ้นตัวขึ้นมาได้ดีในโซน Improving เตรียมกลับมาเป็นกลุ่มที่น่าตลาด
- ICT พ้นตัวแบบทยอยต่อเนื่องขึ้นมาในโซน Improving
- ENERGETRON ช่วงนี้ถือว่าอ่อนแอที่สุด(เหมาะสำหรับBottom Fishing)

วัสดุก่อสร้าง ดัชนีมีทิศทางหลักที่เป็นขาขึ้น และล่าสุดดัชนีพักตัวลงมาน้อยกว่าตลาดในภาพรวม ถือเป็นกลุ่มที่ยังความแข็งแกร่งมากกว่าในรอบนี้ คาดดัชนีมีโอกาสฟื้นตัวขึ้นต่อตามทิศทางเดิมขาขึ้น

Weekly Trading

DCC

แนวรับ

แนวต้าน

3/2.80

3.20/3.40

ราคาพักตัวลงมาที่แนวรับหลัก 3 บาท
แล้วมีแรงซื้อกลับเข้ามา โดยทิศทางยังคง
เป็นทิศทางขาขึ้น บ่งชี้จากราคายังไม่หลุด
เส้นค่าเฉลี่ย 20 วัน มองเป็นจังหวะเข้าสะสม
ที่ดี



TOA

แนวรับ

แนวต้าน

35/33.50

36/38

หลังจากที่ราคาฟื้นตัวขึ้นผ่าน
Downtrend Line ขึ้นมา ราคาอยู่ในรอบ
ของการฟื้นตัวต่อเนื่อง เนื่องจากทิศทางหลัก
ที่กลับมาเป็นบวก มีแนวต้านแรกที่ 36 บาท
และ 38 บาทตามลำดับ

DISCLAIMER: รายงานฉบับนี้จัดทำโดยบริษัทหลักทรัพย์ ฟินันเซีย ไซรัส จำกัด (มหาชน) “บริษัท” ข้อมูลที่ปรากฏในรายงานฉบับนี้ถูกจัดทำขึ้นบนพื้นฐานของแหล่งข้อมูลที่เราเชื่อหรือคิดว่ามีความน่าเชื่อถือ และ/หรือมีความถูกต้อง อย่างไรก็ตามบริษัทไม่รับรองความถูกต้องครบถ้วนของข้อมูลดังกล่าว ข้อมูลและความเห็นที่ปรากฏอยู่ในรายงานฉบับนี้อาจมีการเปลี่ยนแปลง แก้ไข หรือเพิ่มเติมได้ตลอดเวลาโดยไม่ต้องแจ้งให้ทราบล่วงหน้า บริษัทไม่มีความประสงค์ที่จะชักจูงหรือชี้ชวนให้ผู้ลงทุน ลงทุนซื้อหรือขายหลักทรัพย์ตามที่ปรากฏในรายงานฉบับนี้ รวมทั้งบริษัทไม่ได้รับประกันผลตอบแทนหรือราคาของหลักทรัพย์ตามข้อมูลที่ปรากฏแต่อย่างใด บริษัทจึงไม่รับผิดชอบต่อความเสียหายใดๆ ที่เกิดขึ้นจากการนำข้อมูลหรือความเห็นในรายงานฉบับนี้ไปใช้ไม่ว่ากรณีใดก็ตาม ผู้ลงทุนควรศึกษาข้อมูลและใช้ดุลยพินิจอย่างรอบคอบในการตัดสินใจลงทุน

บริษัทขอสงวนลิขสิทธิ์ในข้อมูลและความเห็นที่ปรากฏอยู่ในรายงานฉบับนี้ ห้ามมิให้ผู้ใดนำข้อมูลและความเห็นในรายงานฉบับนี้ไปใช้ประโยชน์ คัดลอก ตัดแปลง ทำซ้ำ นำออกแสดงหรือเผยแพร่ต่อสาธารณชนไม่ว่าทั้งหมดหรือบางส่วน โดยไม่ได้รับอนุญาตเป็นลายลักษณ์อักษรจากบริษัทล่วงหน้า การลงทุนในหลักทรัพย์มีความเสี่ยง ผู้ลงทุนควรศึกษาข้อมูลและพิจารณาอย่างรอบคอบก่อนการตัดสินใจลงทุน

บริษัทหลักทรัพย์ ฟินันเซีย ไซรัส จำกัด (มหาชน) อาจเป็นผู้ดูแลสภาพคล่อง (Market Maker) และผู้ออกใบสำคัญแสดงสิทธิอนุพันธ์ (Derivative Warrants) บนหลักทรัพย์ AAV, ADVANC, AEONTS, AMATA, ANAN, AOT, AP, BANPU, BBL, BCH, BCP, BCPG, BDMS, BEAUTY, BEC, BEM, BGRIM, BH, BJC, BLAND, BPP, BTS, CBG, CENTEL, CHG, CK, CKP, COM7, CPALL, CPF, CPN, DELTA, DTAC, EA, EGCO, EPG, ERW, ESSO, GFPT, GLOBAL, GPSC, GULF, GUNKUL, HANA, HMPRO, INTUCH, IRPC, IVL, JAS, JMT, KBANK, KCE, KKP, KTB, KTC, LH, MAJOR, MBK, MEGA, MINT, MTC, ORI, OSP, PLANB, PRM, PSH, PSL, PTG, PTT, PTTEP, PTTGC, QH, RATCH, ROBINS, RS, SAWAD, SCB, SCC, SGP, SIRI, SPALI, SPRC, STA, STEC, SUPER, TASCO, TCAP, THAI, THANI, TISCO, TKN, TMB, TOA, TOP, TPIPP, TRUE, TTW, TU, TVO, WHA และ SET50 Future โดยบริษัทฯ อาจจัดทำบทวิเคราะห์ของหลักทรัพย์อ้างอิงดังกล่าวนี้ ดังนั้น นักลงทุนควรศึกษารายละเอียดในหนังสือชี้ชวนของใบสำคัญแสดงสิทธิอนุพันธ์ดังกล่าวก่อนตัดสินใจลงทุน