



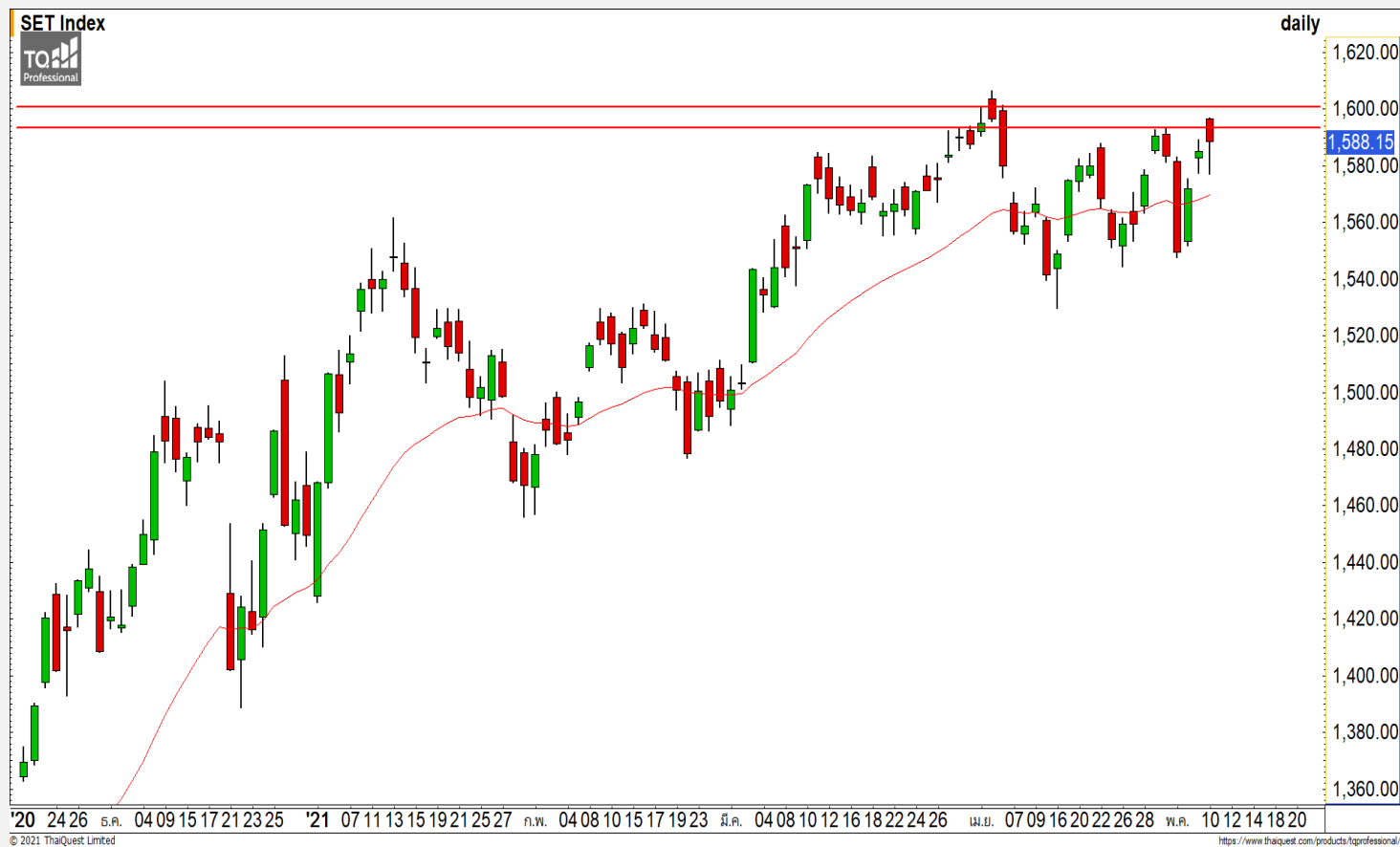
## SET INDEX

ให้นำหนักดัชนีติดแนวต้าน

1600 จุด

วานนี้ดัชนีปิดที่ระดับ 1588.15 จุด  
(+3.12 จุด)

ภาพทางเทคนิคคราย 60 นาที วานนี้  
ดัชนีเปิดขึ้นมาทดสอบใกล้แนวต้าน 1600  
จุด แล้วเผชิญแรงขายออกมาตามที่ได้  
ประเมินไว้ว่าดัชนีมีทิศทางที่เป็น Sideway  
ออกด้านข้าง คาดวันนี้นี้ดัชนีมีโอกาสที่จะล  
ตัวลง วางแนวรับแรกที่ 1580 จุด และ แนว  
รับถัดมาที่ 1570 จุด และในภาพหลักจะมี  
แนวรับหลักที่ 1560 จุด

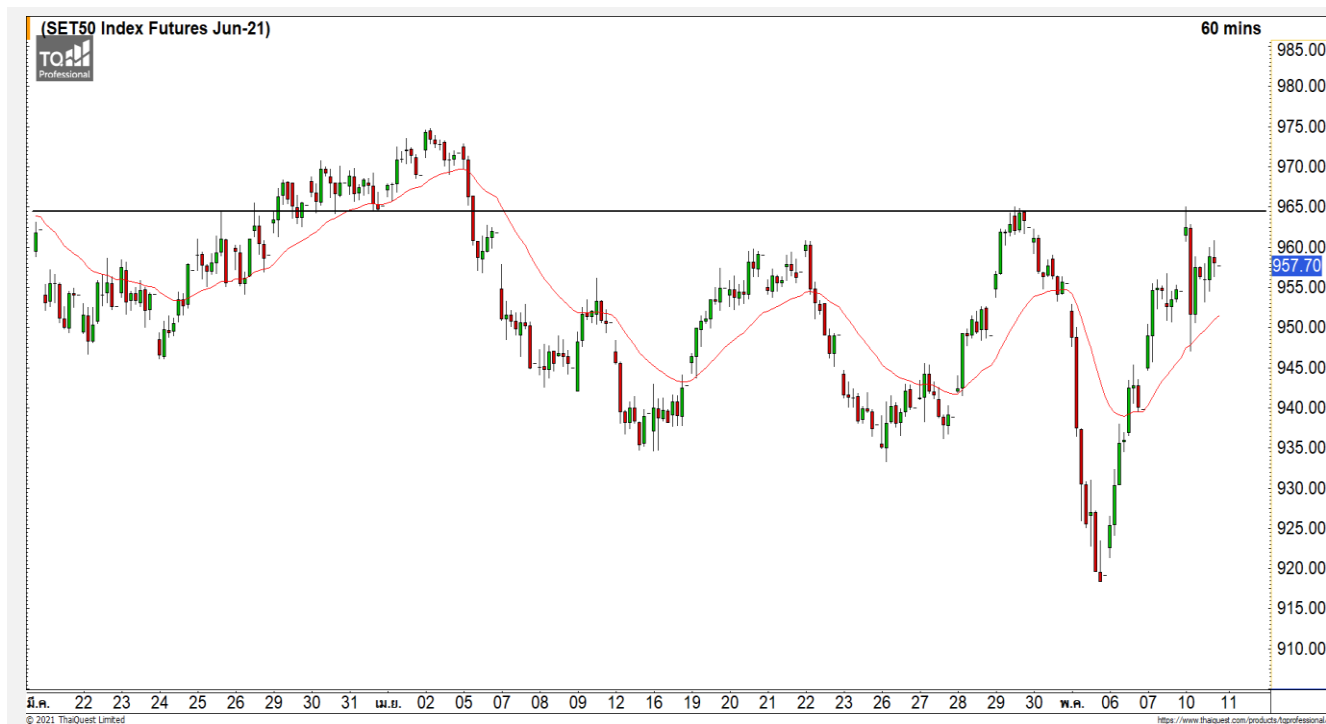


## Technical Review

- S50M21 : มีโอกาสย่อตัวหลังติดแนวต้าน 960 จุด
- Momentum Trading : SF,DOHOME
- Swing Trading : SRICHA,MEGA
- DW : SCGP (Call)

แนวรับ	1580	1570
แนวต้าน	1590	1600

# SET50 Index Futures



	แนวรับ		แนวต้าน		
	950	945	960	965	
	Contracts	Long	Short	Net	YTD
Institution		30,643	32,388	-1,745	42,271
Foreign		81,742	73,859	7,883	13,474
Local		97,904	104,042	-6,138	-55,745

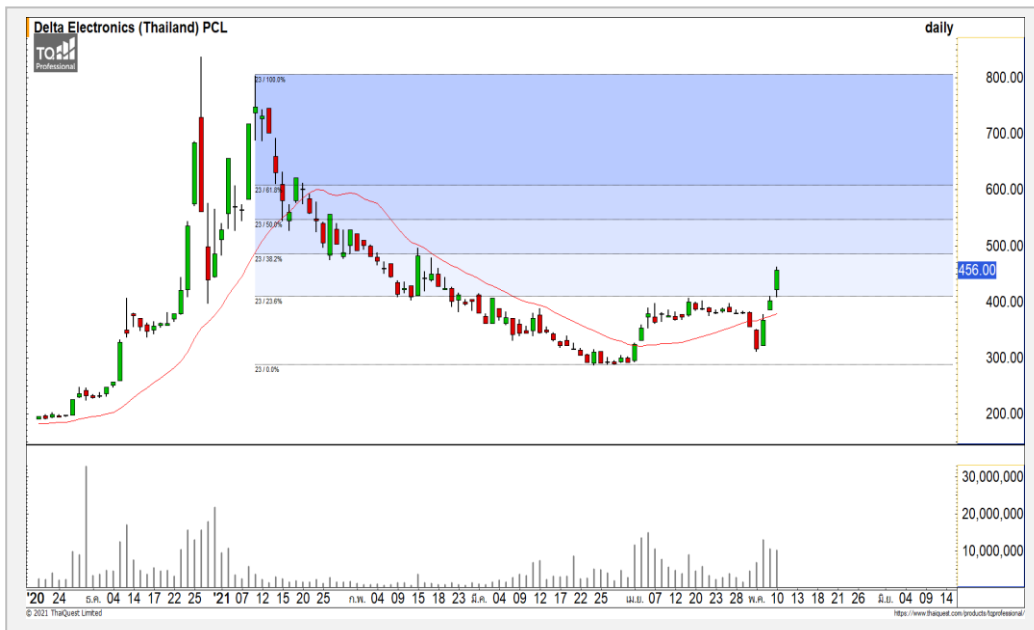
## มีโอกาสย่อตัวหลังติดแนวต้าน 960 จุด

10 พ.ค. 64 นักลงทุนต่างชาติ Long สุทธิ  
7,883 สัญญา  
ค่า Basis ของ S50M21 อยู่ที่ระดับ -1.30 จุด  
ภาพทางเทคนิคราย 60 นาที วานนี้ดัชนีเปิด  
กระโดดขึ้นไปทดสอบแนวต้าน 965 จุด แล้วเผชิญแรง  
ขายกดดันลงมาทำให้กลับมาต่ำกว่าแนวต้าน 960 จุด  
ตามที่ได้ประเมินไว้ว่าดัชนียังไม่ได้มีภาพที่เป็นเชิงบวก  
ฉะนั้นดัชนียังคงมีโอกาสได้เห็นการย่อตัว โดยวางแนว  
รับรอทดสอบแรกที่ 950 จุด และ 945 จุด ตามลำดับ

## กลยุทธ์ S50M21

- พอร์ต Short ต้นทุนที่ 960 จุด ถือรอปิดทำกำไรที่ 950 จุด ตัดขาดทุนกรณีทะลุ 967 จุด

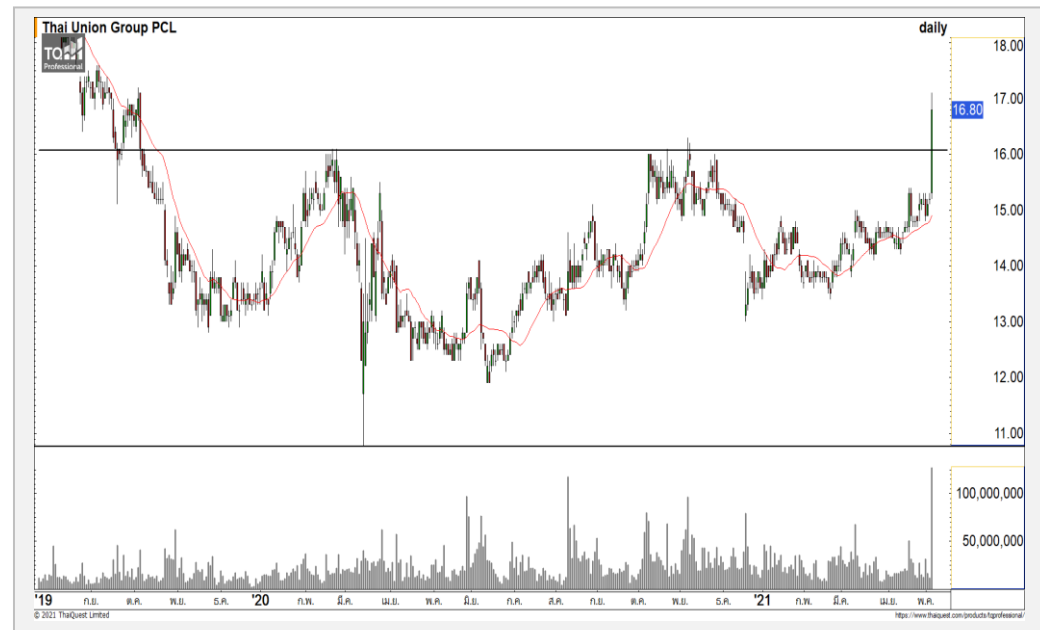
DELTA



	Level 1	Level 2
<b>Support</b>	430	410
<b>Resistance</b>	460	480

**DELTA** : ราคาปรับตัวทะลุผ่านแนวต้าน 410 บาทขึ้นมา มีแนวต้านถัดไปที่ 480 บาท (ระดับ Fibonacci Retracement 38.20% )

TU



	Level 1	Level 2
<b>Support</b>	16.30	16
<b>Resistance</b>	17	17.50

**TU** : ราคาปรับตัวขึ้นทะลุผ่านแนวต้านหลักที่ 16 บาทขึ้นมา ทำให้ภาพหลักมี Upside ที่เปิดกว้าง มีแนวต้านถัดไปที่ 17 บาท

# Momentum Trading

SF

<b>Support</b>	7
<b>Resistance</b>	7.40
<b>Stop loss</b>	6.80

## คำแนะนำระยะสั้น (BUY)

ราคาฟื้นตัวขึ้นทะลุผ่านแนวต้าน 7 บาทขึ้นมา โดยยังไม่ปิด Gap ที่เปิดไว้ มองเป็นแรงส่งของ Momentum เชิงบวกยังคงแข็งแกร่ง วางแนวต้านถัดไปที่ 7.40 บาท



DOHOME

<b>Support</b>	26
<b>Resistance</b>	27.50/28
<b>Stop loss</b>	24.80

## คำแนะนำระยะสั้น (BUY)

ราคายังอยู่ในทิศทางหลักขาขึ้น ล่าสุดราคาเริ่มมีสัญญาณ Momentum เชิงบวกระยะสั้นจากแท่งเทียนรูปแบบ Bullish Engulfing



# Swing Trading



<b>Support</b>	15.50
<b>Resistance</b>	16.20/16.50
<b>Stop loss</b>	15

## คำแนะนำระยะสั้น (BUY)

ราคากำลังพักตัวลงสะสมกำลังที่แนวรับ 15.50 บาท ซึ่งเป็นแนว Breakout ของรอบนี้ คาดเป็นจังหวะสะสมเพื่อรอดักขายในรอบของพื้นที่ตัว วางแนวต้านแรกที่ 16.20 บาท

SRICHA



<b>Support</b>	35
<b>Resistance</b>	36.75
<b>Stop loss</b>	34

## คำแนะนำระยะสั้น (BUY)

หลังจากที่ราคาพักตัวสร้างฐานที่แนวรับ 34 บาท ล่าสุดราคากำลังกลับเข้าสู่รอบของ Technical Rebound โดยมีแนวต้านถัดไปที่ 36.75 บาท

MEGA



## SCGP : SCGP24C2105A



แนวรับ		แนวต้าน	
56	55	58	59

ราคาหุ้นตัวขึ้นมาสร้างจุดสูงสุดใหม่ต่อเนื่อง แสดงถึงราคาอยู่ในรอบของการปรับตัวที่มีความแข็งแกร่ง วัดเป้าหมายถัดไปที่ 58 บาท

**ตัดขาดทุนกรณีหลุด 55 บาท**



สอบถามข้อมูลเพิ่มเติม

โทรศัพท์ 02-658-9915

Email:

Line: @dw24

### ตารางราคา

\* ตารางราคาใช้เปรียบเทียบในการซื้อขายช่วง market open เท่านั้น ไม่รวมช่วง market call

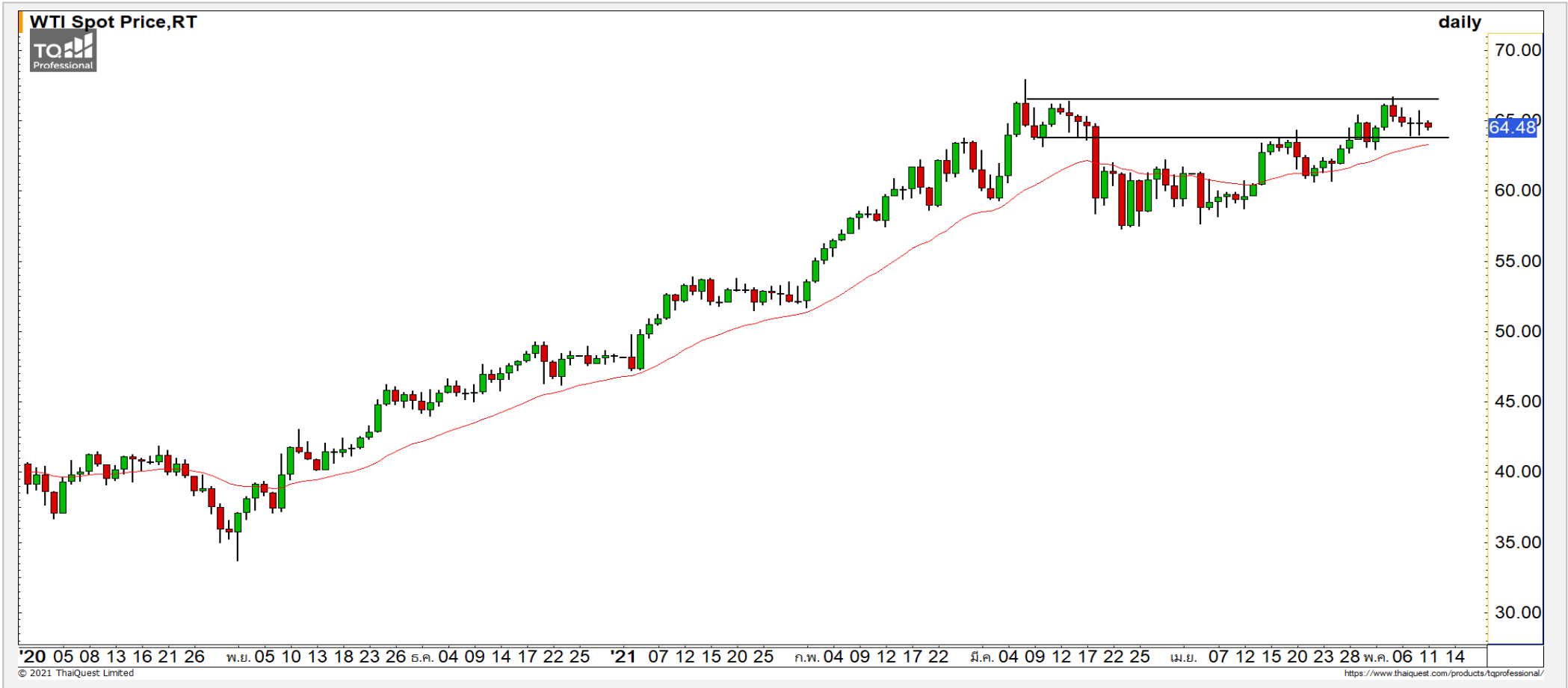
Underlying Bid*	DW Bid Price(THB) *				
	11-May-2021	12-May-2021	13-May-2021	14-May-2021	17-May-2021
57.75	0.71	0.71	0.71	0.71	0.71
57.50	0.70	0.70	0.70	0.70	0.70
57.25	0.69	0.69	0.69	0.69	0.68
57.00	0.68	0.68	0.68	0.67	0.67
56.75	0.66	0.66	0.66	0.66	0.66
56.50	0.65	0.65	0.65	0.65	0.65
56.25	0.64	0.64	0.64	0.64	0.63
56.00	0.63	0.63	0.62	0.62	0.62
55.75	0.61	0.61	0.61	0.61	0.61

\*

<b>Name</b>	SCGP24C2105A	<b>Implied Volatility</b>	66.00%
<b>Underlying</b>	SCGP	<b>Delta</b>	95.45%
<b>Type</b>	Call	<b>Listing Date</b>	15-Feb-2021
<b>Strike</b>	44.257	<b>Last Trading Date</b>	31-May-2021
<b>Conversion Ratio</b>	19.09490	<b>Expire Date(Maturity Date)</b>	04-Jun-2021
<b>Moneyness</b>	28.23% ITM	<b>outstanding (10-May-2021)</b>	114,400

# COMMODITY MARKET

## Crude Oil (WTI)



แนวรับ	แนวต้าน
64.50	67.50
63.50	69.50

ราคาน้ำมันดิบ WTI แกว่งตัวในกรอบเดิมที่ 64.50 -67.50 ดอลลาร์ ระยะสั้น คาดราคาน้ำมันดิบมีทิศทาง Sideway ออกด้านข้าง

# Gold Futures

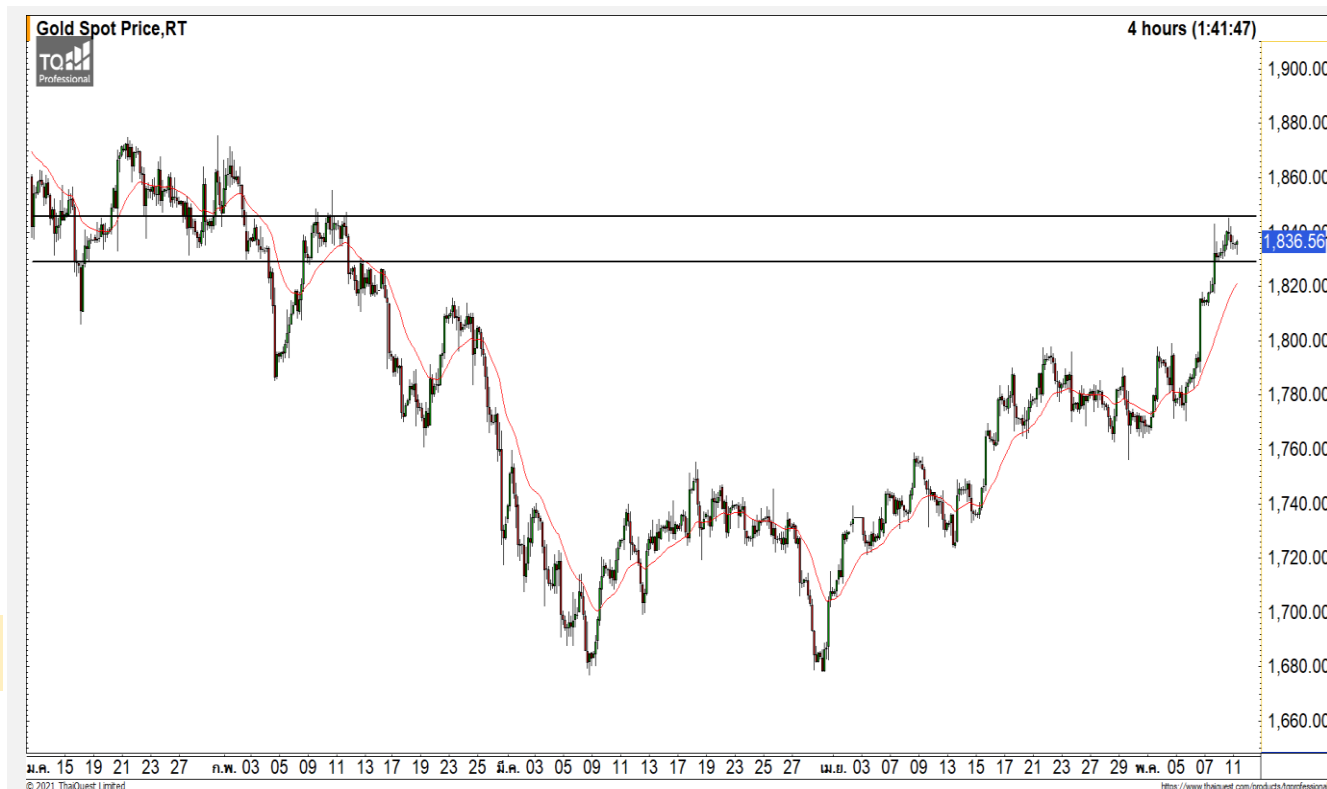
ย่อลงมาไม่หลุดแนวรับ 1830 ดอลลาร์ แสดงถึงราคาทองคำยังอยู่ในรอบของการฟื้นตัว

ภาพทางเทคนิคคราย 240 นาที ค่าคินวอนนี้ราคาทองคำฟื้นตัวขึ้นทดสอบแนวต้าน 1845 ดอลลาร์ และย่อตัวสลับลงมา โดยไม่หลุดแนวรับ 1830 ดอลลาร์ ทำให้ราคาทองคำยังมีโอกาสที่จะฟื้นตัวต่อตามทิศทางหลักที่ยังเป็นขาขึ้น และมีแนวต้านรอทดสอบที่ 1845 ดอลลาร์

## คำแนะนำระยะสั้น GOM21

- พอร์ตวางแนวรอเปิด Long ที่ 1833 ดอลลาร์ วางเป้าหมายทำกำไรที่ 1845 ดอลลาร์ ตัดขาดทุนกรณีหลุด 1822 ดอลลาร์

วันที่ 10 พ.ค. 2021  
กองทุน SPDR คงการถือทองคำ  
ไว้ที่ระดับ 1,025.15 ตัน



	แนวรับ		แนวต้าน		
	1830	1815	1845	1855	
<b>Contracts</b>		<b>Long</b>	<b>Short</b>	<b>Net</b>	<b>YTD</b>
<b>Institution</b>		8,153	9,703	-1,550	3,872
<b>Foreign</b>		33,134	32,128	1,006	9,641
<b>Local</b>		24,530	23,986	544	-13,513



## Market Summary & Theoretical Price

### SET50 Index Futures

Series	Settle	Change	Vol Contracts	Vol Change	OI	OI Change	Days to Delivery	Theoretical			Div. Yield	Fund Rate	Basis	Premium Discount
								Theoretical	Lower	Upper				
S50K20	891.8	0.0	71	0	0	0	-125	791.71	794.44	777.39	0.02%	1.75%	95.33	100.05
S50M20	875.3	0.0	50159	0	0	0	-93	793.65	795.68	783.00	0.38%	1.75%	78.92	81.70
S50N20	856.3	0.0	77	0	0	0	-62	795.47	796.82	788.37	1.04%	1.75%	59.87	60.83
S50U20	794.8	0.0	39907	0	0	0	-1	796.44	796.46	796.32	2.03%	1.75%	-1.67	-1.68
S50Z20	793.9	0.0	165665	0	373073	0	90	793.82	791.85	804.13	3.08%	1.75%	-2.53	0.08
S50H21	789.4	0.0	7086	0	13165	0	181	790.55	786.60	811.28	3.24%	1.75%	-7.03	-1.15

### S50K20

Series	Settle	Change	Vol Contracts	Vol Change	OI	OI Change	Days to Delivery	Theoretical			Premium / Discount	Risk Free Rate
								Theoretical	Lower	Upper		
GFM20	25968.8398	0	211	0	542	0	-93	28369	28442	27988	-2400.30	1.75%
GFQ20	28980.6504	0	183	0	490	0	-33	28451	28477	28316	529.53	1.75%
GFV20	28360	0	76	0	303	0	29	28536	28513	28655	-175.82	1.75%

### Gold Online Futures

Series	Settle	Change	Vol Contracts	Vol Change	OI	OI Change	Days to Delivery	Theoretical
GOM20	1768.80	0.00	7623	0	3082	0	-93	1886.64

### USD Futures

Series	Settle	OI Change	Days to Delivery	Theoretical	Basis
USDK20	31.87	0.00	-125	31.32	0.23
USDM20	30.93	0.00	-93	31.40	-0.71
USDN20	31.38	0.00	-62	31.48	-0.25
USDU20	31.70	0.00	-1	31.63	0.06

**DISCLAIMER:** รายงานฉบับนี้จัดทำโดยบริษัทหลักทรัพย์ ฟินันเซีย ไซรัส จำกัด (มหาชน) "บริษัท" ข้อมูลที่ปรากฏในรายงานฉบับนี้ถูกจัดทำขึ้นบนพื้นฐานของแหล่งข้อมูลที่เราหรือเราเชื่อว่ามีคุณภาพ เชื่อถือได้ และมีความถูกต้อง อย่างไรก็ตามบริษัทไม่รับรองความถูกต้องครบถ้วนของข้อมูลดังกล่าว ข้อมูลและความเห็นที่ปรากฏอยู่ในรายงานฉบับนี้อาจมีการเปลี่ยนแปลง แก้ไข หรือเพิ่มเติมได้ตลอดเวลาโดยไม่ต้องแจ้งให้ทราบล่วงหน้า บริษัทไม่มีความประสงค์ที่จะชักจูงหรือชี้ชวนให้ผู้ลงทุน ลงทุนซื้อหรือขายหลักทรัพย์ตามที่ปรากฏในรายงานฉบับนี้ รวมทั้งบริษัทไม่ได้รับประกันผลตอบแทนหรือราคาของหลักทรัพย์ตามข้อมูลที่ปรากฏแต่อย่างใด บริษัทจึงไม่รับผิดชอบต่อความเสียหายใดๆ ที่เกิดขึ้นจากการนำข้อมูลหรือความเห็นในรายงานฉบับนี้ไปใช้ไม่ว่ากรณีใดก็ตาม ผู้ลงทุนควรศึกษาข้อมูลและใช้ดุลยพินิจอย่างรอบคอบในการตัดสินใจลงทุน

บริษัทขอสงวนลิขสิทธิ์ในข้อมูลและความเห็นที่ปรากฏอยู่ในรายงานฉบับนี้ ห้ามมิให้ผู้ใดนำข้อมูลและความเห็นในรายงานฉบับนี้ไปใช้ประโยชน์ คัดลอก ตัดแปลง ทำซ้ำ นำออกแสดงหรือเผยแพร่ต่อสาธารณชนไม่ว่าทั้งหมดหรือบางส่วน โดยไม่ได้รับอนุญาตเป็นลายลักษณ์อักษรจากบริษัทล่วงหน้า การลงทุนในหลักทรัพย์มีความเสี่ยง ผู้ลงทุนควรศึกษาข้อมูลและพิจารณาอย่างรอบคอบก่อนการตัดสินใจลงทุน

บริษัทหลักทรัพย์ ฟินันเซีย ไซรัส จำกัด (มหาชน) อาจเป็นผู้ดูแลสภาพคล่อง (Market Maker) และผู้ออกใบสำคัญแสดงสิทธิอนุพันธ์ (Derivative Warrants) บนหลักทรัพย์ AAV, ADVANC, AEONTS, AMATA, ANAN, AOT, AP, BANPU, BBL, BCH, BCP, BCPG, BDMS, BEAUTY, BEC, BEM, BGRIM, BH, BJC, BLAND, BPP, BTS, CBG, CENTEL, CHG, CK, CKP, COM7, CPALL, CPF, CPN, DELTA, DTAC, EA, EGCO, EPG, ERW, ESSO, GFPT, GLOBAL, GPSC, GULF, GUNKUL, HANA, HMPRO, INTUCH, IRPC, IVL, JAS, JMT, KBANK, KCE, KKP, KTB, KTC, LH, MAJOR, MBK, MEGA, MINT, MTC, ORI, OSP, PLANB, PRM, PSH, PSL, PTG, PTT, PTTEP, PTTGC, QH, RATCH, ROBINS, RS, SAWAD, SCB, SCC, SGP, SIRI, SPALI, SPRC, STA, STEC, SUPER, TASCO, TCAP, THAI, THANI, TISCO, TKN, TMB, TOA, TOP, TPIPP, TRUE, TTW, TU, TVO, WHA และ SET50 Future โดยบริษัทฯ อาจจัดทำบทวิเคราะห์ของหลักทรัพย์อ้างอิงดังกล่าว ดังนั้น นักลงทุนควรศึกษารายละเอียดในหนังสือชี้ชวนของใบสำคัญแสดงสิทธิอนุพันธ์ดังกล่าวก่อนตัดสินใจลงทุน

หมายเหตุ: ประธานกรรมการของบริษัทหลักทรัพย์ ฟินันเซีย ไซรัส จำกัด (มหาชน) ดำรงตำแหน่งเป็นกรรมการของบริษัท ทรู คอร์ปอเรชั่น จำกัด (มหาชน)

Remark : FSS's Chairman is a TRUE's director.