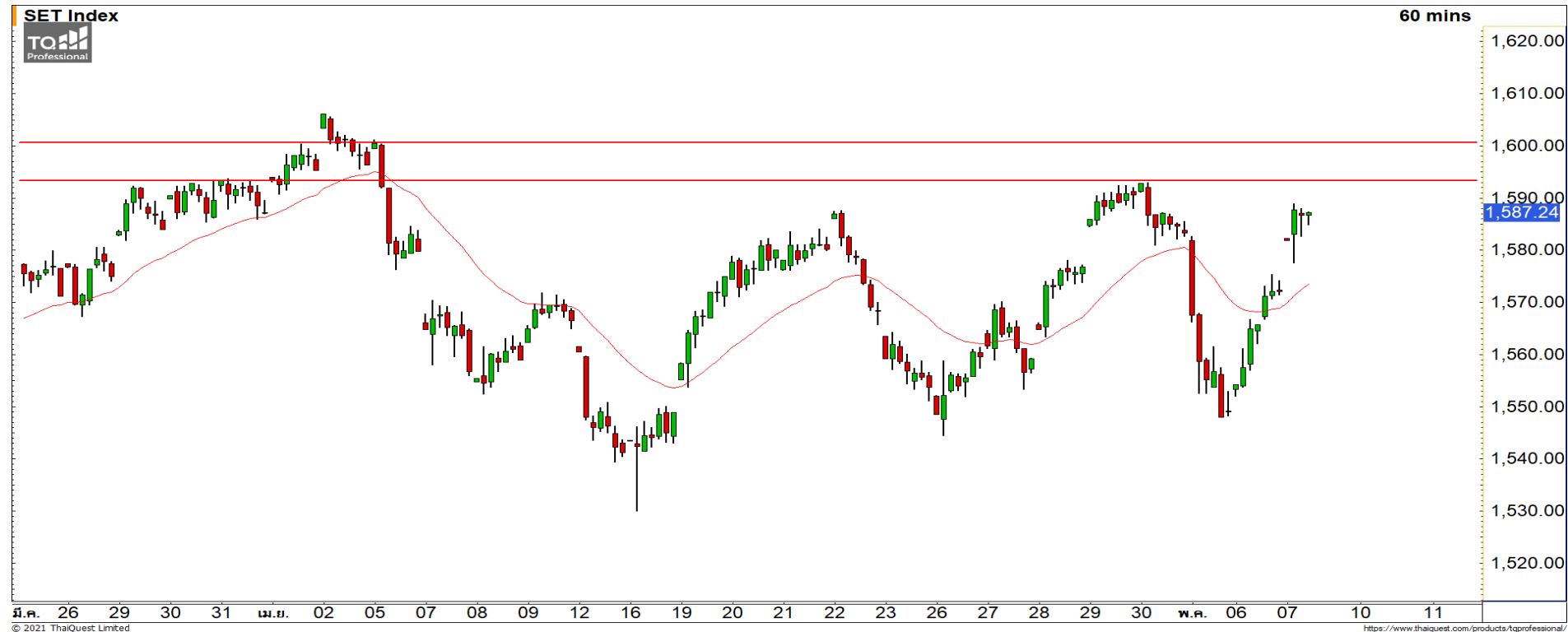


Weekly Keys

SET INDEX : มุมมองสัปดาห์หน้า



ให้น้ำหนักดัชนี SET Index ตัดแนวต้านบริเวณ 1595-1600 จุด

สัปดาห์นี้ดัชนีพักตัวลงตามที่ได้ประเมินไว้ โดยดัชนีพักตัวลงไปที่แนวรับ 1550 จุด ก่อนที่จะฟื้นตัวขึ้นมาแบบ V Shape Technical Rebound โดยเรายังคงให้น้ำหนักดัชนียังติดแนวต้านหลักบริเวณ 1595-1600 จุด และมีโอกาสได้เห็นการย่อตัวอีกครั้งในสัปดาห์หน้า โดยมีแนวรับแรกที่ 1580 จุด และ 1560 จุด

ทีมนักวิเคราะห์ : จิตรา อมรรธรรม เลขที่ทะเบียน : 014530 โทร. : 02-646-9877 : อนุรักษ์ ศิริแสงชัยกุล เลขที่ทะเบียน : 057116

7 May 2021

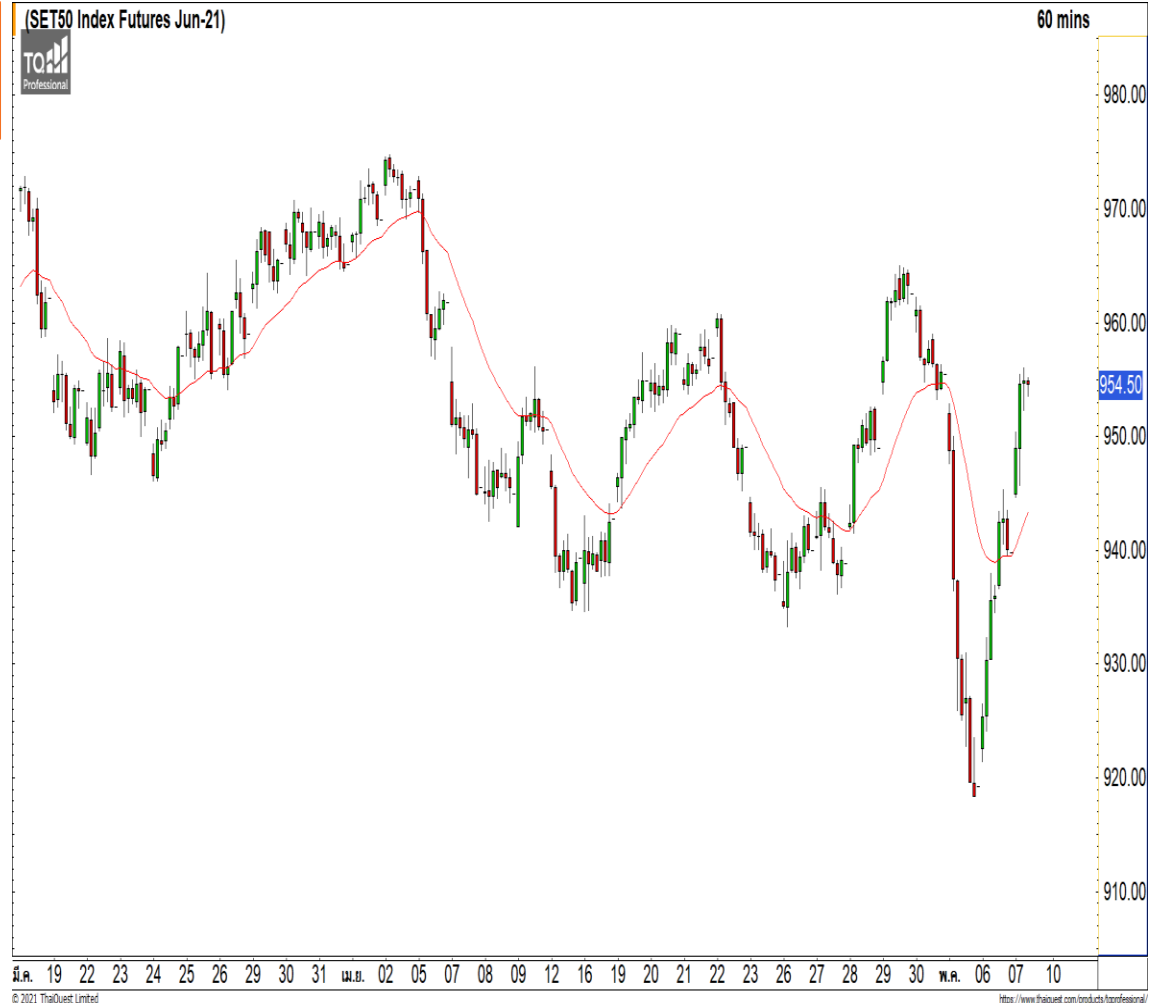
S50M21

แนวรับ : 945/940

แนวต้าน : 955/960

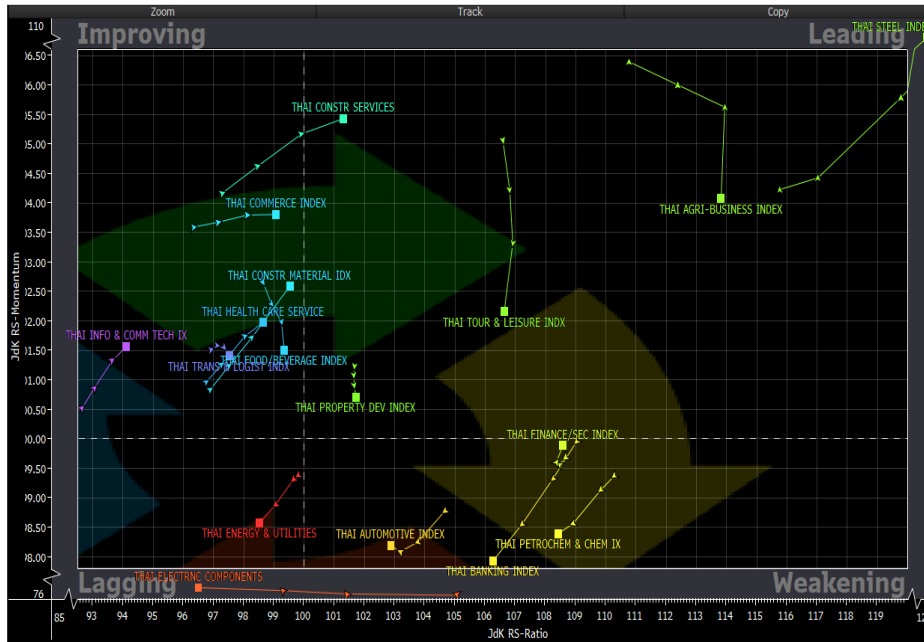
S50M21 ภาพทางเทคนิคราย 60 นาที สัปดาห์นี้ ดัชนีแกว่งตัวด้วยความผันผวนสูง โดยแกว่งตัวบวก และลบกว่า 25 จุด มองดัชนียังมีโอกาสไม่ผ่านแนวต้านหลักที่ 960 จุด และประเมินทิศทางในลักษณะ Sideway ออกด้านข้าง

- พอร์ตวางนะเปิด Short 958 จุด วางเป้าหมายทำกำไรที่ 950 จุด ตัดขาดทุนกรณีทะลุ 963 จุด



Weekly Keys

Sector Analysis



- กลุ่มที่น่าตลาดในช่วงนี้ TOUR,AGRI,STEEL,CONS และ PROP
- AUTO,FIN,BANK และ PETRO พักตัวลงมาที่โซน Weakening ต่อเนื่อง กำลังจะเป็นกลุ่มที่ตามตลาด
- COMM,HEALTH,MEDIA และ CONMAT ฟิ้นตัวขึ้นมาได้ดีในโซน Improving เตรียมกลับมาเป็นกลุ่มที่น่าตลาด
- ICT,FOOD และ TRANS ฟิ้นตัวได้ดีต่อเนื่องขึ้นมาในโซน Improving
- ENERGETRON ช่วงนี้ถือว่าอ่อนแอที่สุด (เหมาะสำหรับBottom Fishing)

บริการรับเหมาก่อสร้าง ดัชนีกำลังพักตัวออกด้านข้าง โดยพักตัวได้แข็งแกร่งกว่าตลาดในภาพรวม มองดัชนีกำลังพักตัวสะสมกำลังเหนือแนวรับ 65 บาท โดยที่ทิศทางหลักยังคงเป็นแนวโน้มขาขึ้น สามารถใช้เป็นจังหวะเข้าสะสมที่ดี

Weekly Keys

Weekly Trading

STEC

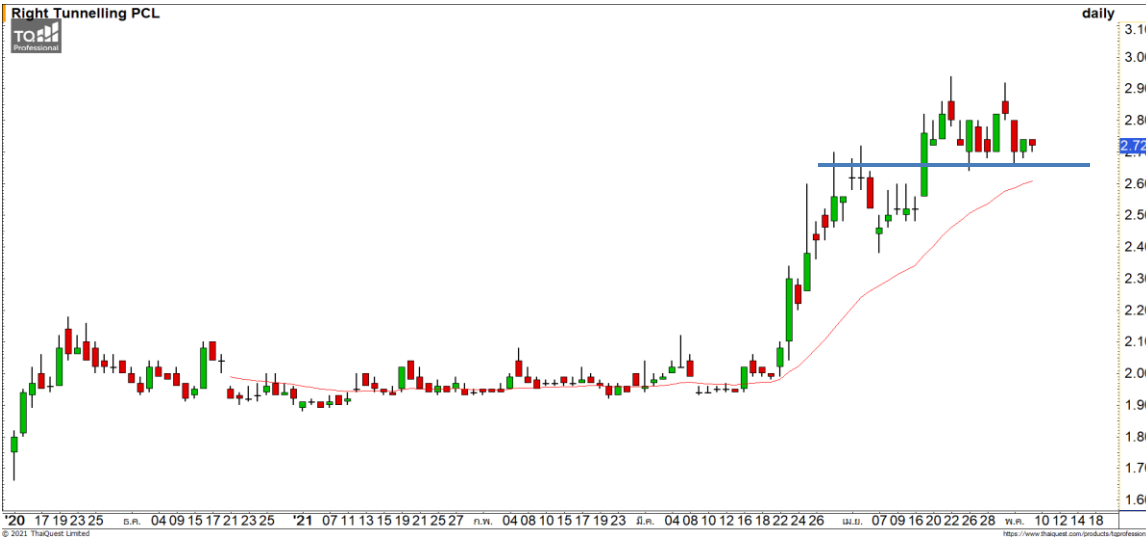
แนวรับ

แนวต้าน

14.20/13.50

14.80/15.40

ราคาพักตัวลงมาที่แนวรับหลัก 14.20 บาท แล้วเกิดสัญญาณกลับตัวจากแท่งเทียนรูปแบบ Morning Star ประเมินราคาเจอจุดกลับตัว และฟื้นตัวต่อตามทิศทางเดิมขาขึ้น



RT

แนวรับ

แนวต้าน

2.70/2.60

2.90/3.20

ราคากำลังพักตัวออกด้านข้างเหนือแนวรับ 2.60 บาท บ่งชี้ถึงทิศทางที่ยังเป็นขาขึ้น มองราคากำลังพักตัวเพื่อสะสมกำลังในการฟื้นตัวขึ้นต่อตามแนวโน้มหลักที่เป็นขาขึ้น

DISCLAIMER: รายงานฉบับนี้จัดทำโดยบริษัทหลักทรัพย์ ฟินันเซีย ไซรัส จำกัด (มหาชน) “บริษัท” ข้อมูลที่ปรากฏในรายงานฉบับนี้ถูกจัดทำขึ้นบนพื้นฐานของแหล่งข้อมูลที่เราเชื่อหรือคิดว่ามีความน่าเชื่อถือ และ/หรือมีความถูกต้อง อย่างไรก็ตามบริษัทไม่รับรองความถูกต้องครบถ้วนของข้อมูลดังกล่าว ข้อมูลและความเห็นที่ปรากฏอยู่ในรายงานฉบับนี้อาจมีการเปลี่ยนแปลง แก้ไข หรือเพิ่มเติมได้ตลอดเวลาโดยไม่ต้องแจ้งให้ทราบล่วงหน้า บริษัทไม่มีความประสงค์ที่จะชักจูงหรือชี้ชวนให้ผู้ลงทุน ลงทุนซื้อหรือขายหลักทรัพย์ตามที่ปรากฏในรายงานฉบับนี้ รวมทั้งบริษัทไม่ได้รับประกันผลตอบแทนหรือราคาของหลักทรัพย์ตามข้อมูลที่ปรากฏแต่อย่างใด บริษัทจึงไม่รับผิดชอบต่อความเสียหายใดๆ ที่เกิดขึ้นจากการนำข้อมูลหรือความเห็นในรายงานฉบับนี้ไปใช้ไม่ว่ากรณีใดก็ตาม ผู้ลงทุนควรศึกษาข้อมูลและใช้ดุลยพินิจอย่างรอบคอบในการตัดสินใจลงทุน

บริษัทขอสงวนลิขสิทธิ์ในข้อมูลและความเห็นที่ปรากฏอยู่ในรายงานฉบับนี้ ห้ามมิให้ผู้ใดนำข้อมูลและความเห็นในรายงานฉบับนี้ไปใช้ประโยชน์ คัดลอก ตัดแปลง ทำซ้ำ นำออกแสดงหรือเผยแพร่ต่อสาธารณชนไม่ว่าทั้งหมดหรือบางส่วน โดยไม่ได้รับอนุญาตเป็นลายลักษณ์อักษรจากบริษัทล่วงหน้า การลงทุนในหลักทรัพย์มีความเสี่ยง ผู้ลงทุนควรศึกษาข้อมูลและพิจารณาอย่างรอบคอบก่อนการตัดสินใจลงทุน

บริษัทหลักทรัพย์ ฟินันเซีย ไซรัส จำกัด (มหาชน) อาจเป็นผู้ดูแลสภาพคล่อง (Market Maker) และผู้ออกใบสำคัญแสดงสิทธิอนุพันธ์ (Derivative Warrants) บนหลักทรัพย์ AAV, ADVANC, AEONTS, AMATA, ANAN, AOT, AP, BANPU, BBL, BCH, BCP, BCPG, BDMS, BEAUTY, BEC, BEM, BGRIM, BH, BJC, BLAND, BPP, BTS, CBG, CENTEL, CHG, CK, CKP, COM7, CPALL, CPF, CPN, DELTA, DTAC, EA, EGCO, EPG, ERW, ESSO, GFPT, GLOBAL, GPSC, GULF, GUNKUL, HANA, HMPRO, INTUCH, IRPC, IVL, JAS, JMT, KBANK, KCE, KKP, KTB, KTC, LH, MAJOR, MBK, MEGA, MINT, MTC, ORI, OSP, PLANB, PRM, PSH, PSL, PTG, PTT, PTTEP, PTTGC, QH, RATCH, ROBINS, RS, SAWAD, SCB, SCC, SGP, SIRI, SPALI, SPRC, STA, STEC, SUPER, TASCO, TCAP, THAI, THANI, TISCO, TKN, TMB, TOA, TOP, TPIPP, TRUE, TTW, TU, TVO, WHA และ SET50 Future โดยบริษัทฯ อาจจัดทำบทวิเคราะห์ของหลักทรัพย์อ้างอิงดังกล่าวนี้ ดังนั้น นักลงทุนควรศึกษารายละเอียดในหนังสือชี้ชวนของใบสำคัญแสดงสิทธิอนุพันธ์ดังกล่าวก่อนตัดสินใจลงทุน