



## SET INDEX

### มีโอกาสฟื้นตัวระยะสั้นหลังยืนไม่ หลุดแนวรับ 1580 จุด

วานนี้ดัชนีปิดที่ระดับ 1583.13 จุด  
(-7.33 จุด)

ภาพทางเทคนิคราย 60 นาที สุดสัปดาห์ที่ผ่านมาดัชนีอ่อนตัวหลังจากที่ฟื้นตัวเข้าใกล้แนวต้าน 1600 จุด แล้วย่อตัวลงมาแต่ยังสามารถบิ่นเหนือแนวรับ 1580 จุด ทำให้รอบสั้นนี้ดัชนีมีโอกาสฟื้นตัวกลับขึ้นทดสอบแนวต้าน 1590 จุด และแนวต้านหลักที่ 1600 จุด ยังคงให้น้ำหนักดัชนีมีโอกาสเผชิญแรงขายออกมาที่ระดับดังกล่าวอีกครั้ง



#### Technical Review

- S50M21 : ยืนเหนือแนวรับ 955 จุด มีโอกาสฟื้นตัวกลับขึ้นมาขึ้นอีกครั้ง
- Momentum Trading : IVL,NCAP
- Swing Trading : CHG,KCE
- DW : SCGP (Call)

|         |      |      |
|---------|------|------|
| แนวรับ  | 1580 | 1575 |
| แนวต้าน | 1590 | 1600 |

ทีมนักวิเคราะห์ จิตรา อมรธรรม  
เลขที่ทะเบียน : 014530  
02-646-9877

ณัฐวุฒิ ศิริแสงชัยกุล  
เลขที่ทะเบียน : 057116

# SET50 Index Futures



**ยืนเหนือแนวรับ 955 จุด มีโอกาสฟื้นตัว  
กลับขึ้นมาขึ้นอีกครั้ง**

30 เม.ย. 64 นักลงทุนต่างชาติ Short สุทธิ  
23,068 สัญญา

ค่า Basis ของ S50M21 อยู่ที่ระดับ -0.47 จุด

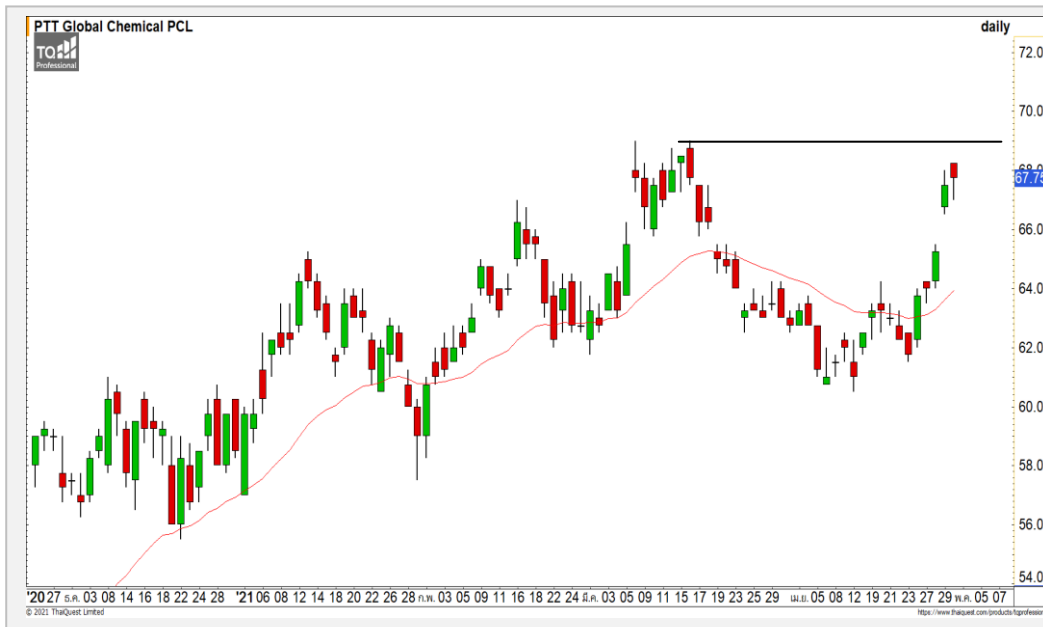
ภาพทางเทคนิคคราย 60 นาที สัปดาห์ที่ผ่านมา  
ดัชนีเผชิญแรงขายกดดันลงมาถึงแนวต้าน 965 จุด แล้ว  
ย่อตัวสลับลงมาแต่สามารถยืนเหนือแนวรับ 955 จุด ทำ  
ให้รอบสั้นนี้มีโอกาสได้เห็นการฟื้นตัวสลับขึ้นมา โดยมี  
แนวต้านแรกที่ 960 จุด และ 965 จุด อีกระลอก คาด  
เมื่อดัชนีฟื้นตัวเข้าใกล้ระดับดังกล่าวจะมีโอกาสได้เห็น  
แรงขายสลับออกมา

## กลยุทธ์ S50M21

- พอร์ตวางและเปิด Long 955 จุด วางเป้าหมายทำ  
กำไรที่ 960 จุด ตัดขาดทุนกรณีหลุด 950 จุด

|             | แนวรับ |        | แนวต้าน |     | YTD     |
|-------------|--------|--------|---------|-----|---------|
|             | 950    | 945    | 960     | 965 |         |
| Contracts   | Long   | Short  | Net     |     |         |
| Institution | 27,803 | 24,021 | 3,782   |     | 35,744  |
| Foreign     | 48,499 | 71,567 | -23,068 |     | -21,817 |
| Local       | 76,076 | 56,790 | 19,286  |     | -13,927 |

## PTTGC



|                   | Level 1 | Level 2 |
|-------------------|---------|---------|
| <b>Support</b>    | 66.50   | 65.50   |
| <b>Resistance</b> | 68.75   | 70      |

**PTTGC** : ราคากำลังอยู่ในรอบของการฟื้นตัวขึ้นทดสอบแนวต้าน 68.75 บาท คาดราคามีโอกาสชะลอตัวเมื่อฟื้นตัวเข้าใกล้ระดับดังกล่าว

## DELTA



|                   | Level 1 | Level 2 |
|-------------------|---------|---------|
| <b>Support</b>    | 330     | 320     |
| <b>Resistance</b> | 360     | 400     |

**DELTA** : ราคาพักตัวหลุดแนวรับของเส้นค่าเฉลี่ย 20 วันลงมา คาดราคามีโอกาสพักตัวลงมาที่แนวรับ 330 บาท

# Momentum Trading

IVL

**Support** | 47.50  
**Resistance** | 49.50/50.50  
**Stop loss** | 46

## คำแนะนำระยะสั้น (BUY)

ราคาหุ้นตัวขึ้นมายืนเหนือแนวรับ 47.50 บาทขึ้นมา มองราคายังอยู่ในรอบของการฟื้นตัวในทิศทางหลักที่เป็นขาขึ้น วางแนวต้านถัดไปที่ 49.50 บาท



NCAP

**Support** | 15.40  
**Resistance** | 16/16.50  
**Stop loss** | 14.80

## คำแนะนำระยะสั้น (BUY)

ราคาหุ้นตัวขึ้นทะลุแนวต้าน 15.40 บาท ขึ้นทำระดับปิดเป็นระดับ All Time High คาดราคากำลังอยู่ในรอบของการฟื้นตัวขึ้นที่แข็งแกร่ง



# Swing Trading



|            |           |
|------------|-----------|
| Support    | 3.10      |
| Resistance | 3.30/3.40 |
| Stop loss  | 2.96      |

## คำแนะนำระยะสั้น (BUY)

หลังจากที่ราคาฟื้นตัวขึ้นทะลุแนวต้าน 3 บาทขึ้นมาเป็นดิ่งทิศทางหลักเป็นขาขึ้นอีกครั้ง ล่าสุดราคาย่อตัวลงมาที่ระดับดังกล่าวอีกครั้ง มองเป็นจังหวะเข้าสะสมอีกครั้ง

CHG



|            |             |
|------------|-------------|
| Support    | 57.50       |
| Resistance | 59.75/61.50 |
| Stop loss  | 56.50       |

## คำแนะนำระยะสั้น (BUY)

หลังจากที่ราคาย่อตัวลงมาสร้างฐานที่แนวรับ 57.50 ล่าสุดเกิดสัญญาณกลับตัวจากแท่งเทียนเชิงบวกรูปแบบ Hammer วางแนวต้านรอทดสอบที่ 59.75 บาทเป็นระดับแรก

KCE



## SCGP : SCGP24C2105A



| แนวรับ |    | แนวต้าน |       |
|--------|----|---------|-------|
| 55     | 54 | 57      | 58.50 |

ราคาหุ้นตัวขึ้นสร้างจุดสูงสุดใหม่อย่างต่อเนื่อง แสดงถึงราคายังอยู่ในกรอบของการขึ้นตัวที่ยังมีความแข็งแกร่ง วัดเป้าหมายถัดไปที่ 57 บาท

**ตัดขาดทุนกรณีหลุด 53 บาท**



สอบถามข้อมูลเพิ่มเติม

โทรศัพท์ 02-658-9915

Email:

Line: @dw24

### ตารางราคา

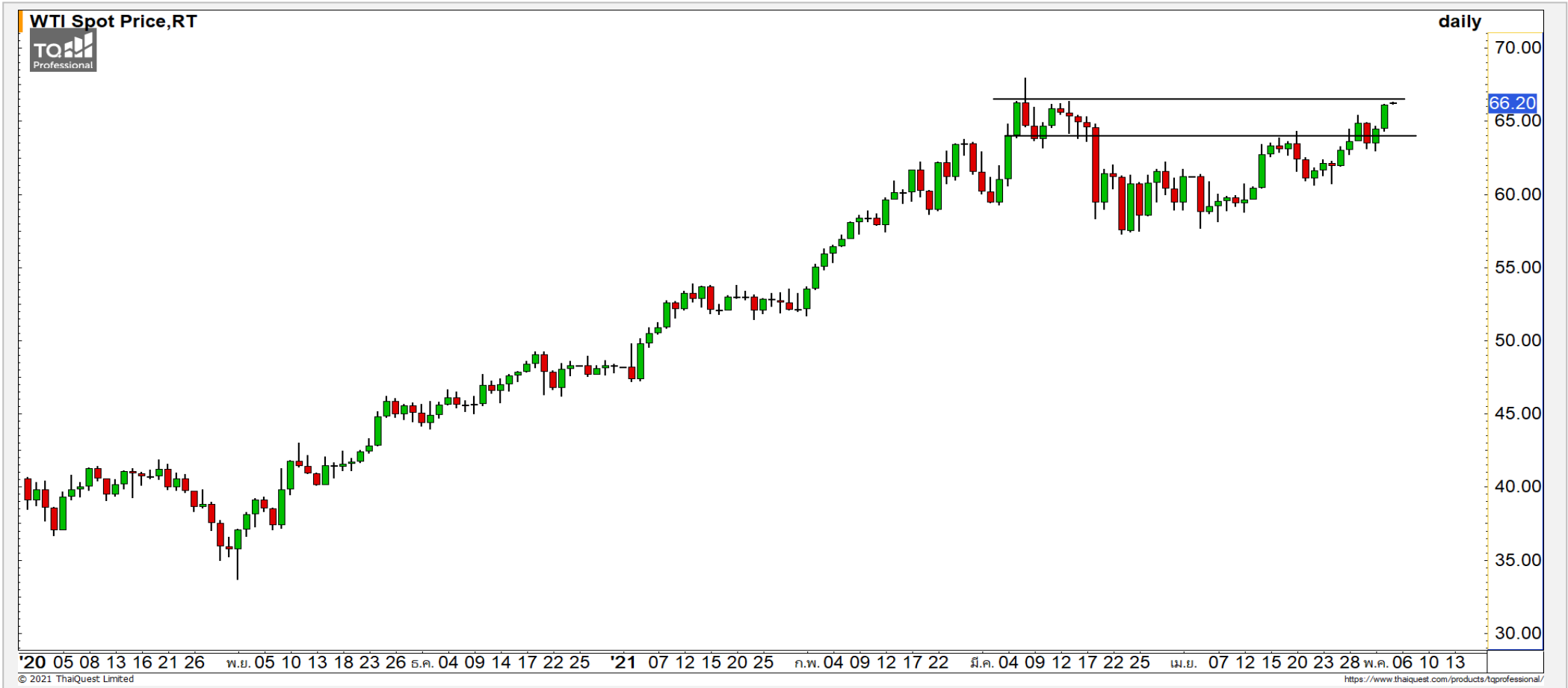
\* ตารางราคาใช้เปรียบเทียบในการซื้อขายช่วง market open เท่านั้น ไม่รวมช่วง market call

| Underlying Bid* | DW Bid Price(THB) * |             |             |             |             |
|-----------------|---------------------|-------------|-------------|-------------|-------------|
|                 | 05-May-2021         | 06-May-2021 | 07-May-2021 | 10-May-2021 | 11-May-2021 |
| 56.75           | 0.67                | 0.67        | 0.67        | 0.67        | 0.66        |
| 56.50           | 0.66                | 0.66        | 0.66        | 0.65        | 0.65        |
| 56.25           | 0.65                | 0.65        | 0.65        | 0.64        | 0.64        |
| 56.00           | 0.64                | 0.63        | 0.63        | 0.63        | 0.63        |
| 55.75           | 0.62                | 0.62        | 0.62        | 0.62        | 0.61        |
| 55.50           | 0.61                | 0.61        | 0.61        | 0.60        | 0.60        |
| 55.25           | 0.60                | 0.60        | 0.60        | 0.59        | 0.59        |
| 55.00           | 0.59                | 0.59        | 0.58        | 0.58        | 0.58        |
| 54.75           | 0.58                | 0.57        | 0.57        | 0.57        | 0.57        |

|                         |              |                                   |             |
|-------------------------|--------------|-----------------------------------|-------------|
| <b>Name</b>             | SCGP24C2105A | <b>Implied Volatility</b>         | 66.00%      |
| <b>Underlying</b>       | SCGP         | <b>Delta</b>                      | 91.97%      |
| <b>Type</b>             | Call         | <b>Listing Date</b>               | 15-Feb-2021 |
| <b>Strike</b>           | 44.257       | <b>Last Trading Date</b>          | 31-May-2021 |
| <b>Conversion Ratio</b> | 19.09490     | <b>Expire Date(Maturity Date)</b> | 04-Jun-2021 |
| <b>Moneyness</b>        | 25.97% ITM   | <b>outstanding (04-May-2021)</b>  | 59,100      |

# COMMODITY MARKET

## Crude Oil (WTI)



| แนวรับ | แนวต้าน |
|--------|---------|
| 64.50  | 67.50   |
| 63.50  | 69.50   |

ราคาน้ำมันดิบ WTI สามารถยืนเหนือแนวต้าน 64 ดอลลาร์ คาดราคาน้ำมันดิบกำลังฟื้นตัวขึ้นทดสอบแนวต้านหลักที่ 67.50 ดอลลาร์ มองราคาน้ำมันมีโอกาสติดที่ระดับดังกล่าว

# Gold Futures

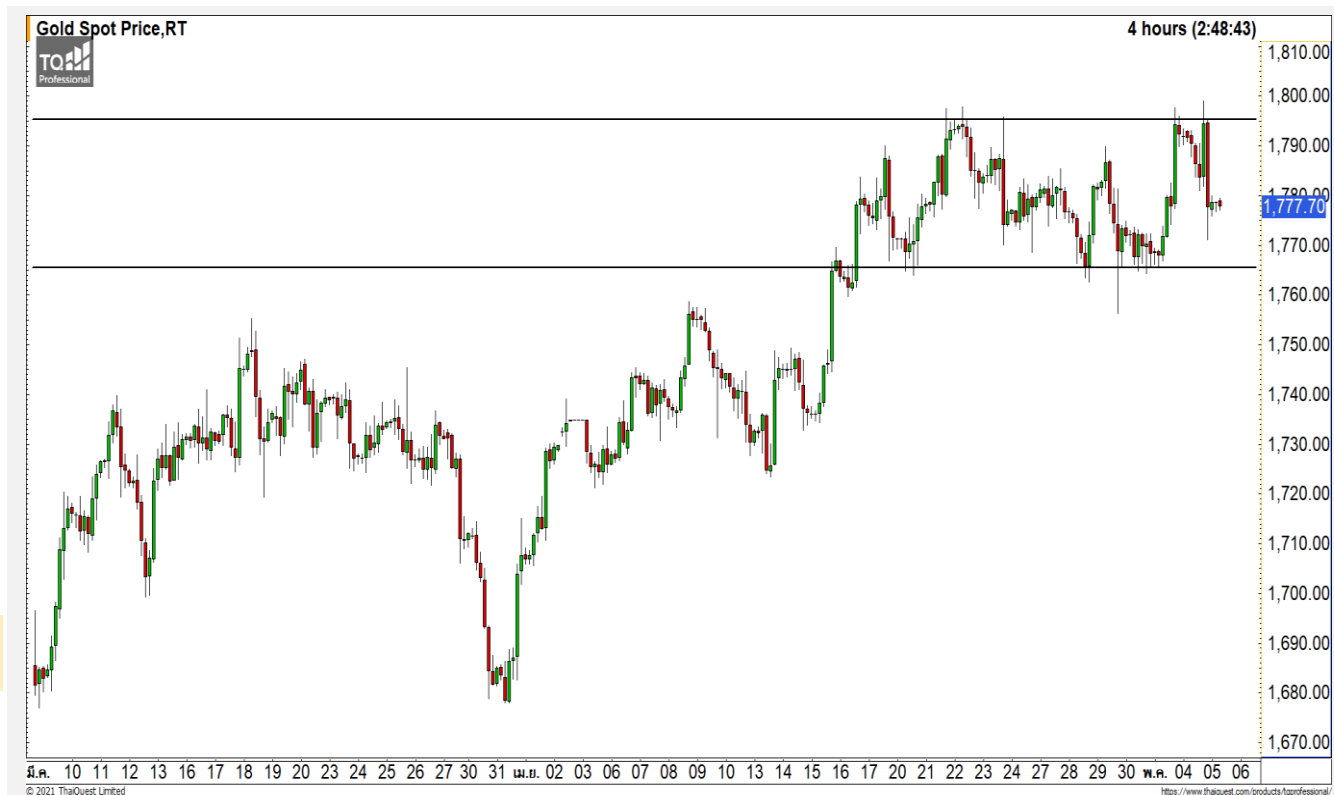
## ยังคงแกว่งตัวในกรอบเดิมช่วง 1760-1795 ดอลลาร์

ภาพทางเทคนิคราย 240 นาที ค่าคืนที่ผ่านมาราคาทองคำพักตัวลงมาจากบริเวณ 1795 ดอลลาร์ ลงมาที่ระดับ 1775 ดอลลาร์อย่างรวดเร็ว แต่ยังคงอยู่ในกรอบที่เราประเมินไว้ช่วง 1760-1795 ดอลลาร์ ยังคงมุมมองราคาทองคำยังคงแกว่งตัวในกรอบนี้

### คำแนะนำระยะสั้น GOM21

- พอร์ตวางแนว Wait and See

วันที่ 30 เม.ย. 2021  
กองทุน SPDR ซื้อทองคำ 1.16 ตัน  
ขึ้นมาที่ระดับ 1,017.04 ตัน



|             | แนวรับ    |        | แนวต้าน |        |        |
|-------------|-----------|--------|---------|--------|--------|
|             | 1760      | 1745   | 1785    | 1795   |        |
|             | Contracts | Long   | Short   | Net    | YTD    |
| Institution |           | 7,642  | 7,209   | 433    | 529    |
| Foreign     |           | 32,730 | 37,679  | -4,949 | -6,926 |
| Local       |           | 31,070 | 26,554  | 4,516  | 6,397  |



## Market Summary & Theoretical Price

### SET50 Index Futures

| Series | Settle | Change | Vol Contracts | Vol Change | OI     | OI Change | Days to Delivery | Theoretical |        |        | Div. Yield | Fund Rate | Basis | Premium Discount |
|--------|--------|--------|---------------|------------|--------|-----------|------------------|-------------|--------|--------|------------|-----------|-------|------------------|
|        |        |        |               |            |        |           |                  | Theoretical | Lower  | Upper  |            |           |       |                  |
| S50K20 | 891.8  | 0.0    | 71            | 0          | 0      | 0         | -125             | 791.71      | 794.44 | 777.39 | 0.02%      | 1.75%     | 95.33 | 100.05           |
| S50M20 | 875.3  | 0.0    | 50159         | 0          | 0      | 0         | -93              | 793.65      | 795.68 | 783.00 | 0.38%      | 1.75%     | 78.92 | 81.70            |
| S50N20 | 856.3  | 0.0    | 77            | 0          | 0      | 0         | -62              | 795.47      | 796.82 | 788.37 | 1.04%      | 1.75%     | 59.87 | 60.83            |
| S50U20 | 794.8  | 0.0    | 39907         | 0          | 0      | 0         | -1               | 796.44      | 796.46 | 796.32 | 2.03%      | 1.75%     | -1.67 | -1.68            |
| S50Z20 | 793.9  | 0.0    | 165665        | 0          | 373073 | 0         | 90               | 793.82      | 791.85 | 804.13 | 3.08%      | 1.75%     | -2.53 | 0.08             |
| S50H21 | 789.4  | 0.0    | 7086          | 0          | 13165  | 0         | 181              | 790.55      | 786.60 | 811.28 | 3.24%      | 1.75%     | -7.03 | -1.15            |

### S50K20

| Series | Settle     | Change | Vol Contracts | Vol Change | OI  | OI Change | Days to Delivery | Theoretical |       |       | Premium / Discount | Risk Free Rate |
|--------|------------|--------|---------------|------------|-----|-----------|------------------|-------------|-------|-------|--------------------|----------------|
|        |            |        |               |            |     |           |                  | Theoretical | Lower | Upper |                    |                |
| GFM20  | 25968.8398 | 0      | 211           | 0          | 542 | 0         | -93              | 28369       | 28442 | 27988 | -2400.30           | 1.75%          |
| GFQ20  | 28980.6504 | 0      | 183           | 0          | 490 | 0         | -33              | 28451       | 28477 | 28316 | 529.53             | 1.75%          |
| GFV20  | 28360      | 0      | 76            | 0          | 303 | 0         | 29               | 28536       | 28513 | 28655 | -175.82            | 1.75%          |

### Gold Online Futures

| Series | Settle  | Change | Vol Contracts | Vol Change | OI   | OI Change | Days to Delivery | Theoretical |
|--------|---------|--------|---------------|------------|------|-----------|------------------|-------------|
| GOM20  | 1768.80 | 0.00   | 7623          | 0          | 3082 | 0         | -93              | 1886.64     |

### USD Futures

| Series | Settle | OI Change | Days to Delivery | Theoretical | Basis |
|--------|--------|-----------|------------------|-------------|-------|
| USDK20 | 31.87  | 0.00      | -125             | 31.32       | 0.23  |
| USDM20 | 30.93  | 0.00      | -93              | 31.40       | -0.71 |
| USDN20 | 31.38  | 0.00      | -62              | 31.48       | -0.25 |
| USDU20 | 31.70  | 0.00      | -1               | 31.63       | 0.06  |

**DISCLAIMER:** รายงานฉบับนี้จัดทำโดยบริษัทหลักทรัพย์ ฟินันเซีย ไซรัส จำกัด (มหาชน) "บริษัท" ข้อมูลที่ปรากฏในรายงานฉบับนี้ถูกจัดทำขึ้นบนพื้นฐานของแหล่งข้อมูลที่เราหรือเราเชื่อว่ามีความน่าเชื่อถือ และมีความถูกต้อง อย่างไรก็ตามบริษัทไม่รับรองความถูกต้องครบถ้วนของข้อมูลดังกล่าว ข้อมูลและความเห็นที่ปรากฏอยู่ในรายงานฉบับนี้อาจมีการเปลี่ยนแปลง แก้ไข หรือเพิ่มเติมได้ตลอดเวลาโดยไม่ต้องแจ้งให้ทราบล่วงหน้า บริษัทไม่มีความประสงค์ที่จะชักจูงหรือชี้ชวนให้ผู้ลงทุน ลงทุนซื้อหรือขายหลักทรัพย์ตามที่ปรากฏในรายงานฉบับนี้ รวมทั้งบริษัทไม่ได้รับประกันผลตอบแทนหรือราคาของหลักทรัพย์ตามข้อมูลที่ปรากฏแต่อย่างใด บริษัทจึงไม่รับผิดชอบต่อความเสียหายใดๆ ที่เกิดขึ้นจากการนำข้อมูลหรือความเห็นในรายงานฉบับนี้ไปใช้ไม่ว่ากรณีใดก็ตาม ผู้ลงทุนควรศึกษาข้อมูลและใช้ดุลยพินิจอย่างรอบคอบในการตัดสินใจลงทุน

บริษัทขอสงวนลิขสิทธิ์ในข้อมูลและความเห็นที่ปรากฏอยู่ในรายงานฉบับนี้ ห้ามมิให้ผู้ใดนำข้อมูลและความเห็นในรายงานฉบับนี้ไปใช้ประโยชน์ คัดลอก ดัดแปลง ทำซ้ำ นำออกแสดงหรือเผยแพร่ต่อสาธารณชนไม่ว่าทั้งหมดหรือบางส่วน โดยไม่ได้รับอนุญาตเป็นลายลักษณ์อักษรจากบริษัทล่วงหน้า การลงทุนในหลักทรัพย์มีความเสี่ยง ผู้ลงทุนควรศึกษาข้อมูลและพิจารณาอย่างรอบคอบก่อนการตัดสินใจลงทุน

บริษัทหลักทรัพย์ ฟินันเซีย ไซรัส จำกัด (มหาชน) อาจเป็นผู้ดูแลสภาพคล่อง (Market Maker) และผู้ออกใบสำคัญแสดงสิทธิอนุพันธ์ (Derivative Warrants) บนหลักทรัพย์ AAV, ADVANC, AEONTS, AMATA, ANAN, AOT, AP, BANPU, BBL, BCH, BCP, BCPG, BDMS, BEAUTY, BEC, BEM, BGRIM, BH, BJC, BLAND, BPP, BTS, CBG, CENTEL, CHG, CK, CKP, COM7, CPALL, CPF, CPN, DELTA, DTAC, EA, EGCO, EPG, ERW, ESSO, GFPT, GLOBAL, GPSC, GULF, GUNKUL, HANA, HMPRO, INTUCH, IRPC, IVL, JAS, JMT, KBANK, KCE, KKP, KTB, KTC, LH, MAJOR, MBK, MEGA, MINT, MTC, ORI, OSP, PLANB, PRM, PSH, PSL, PTG, PTT, PTTEP, PTTGC, QH, RATCH, ROBINS, RS, SAWAD, SCB, SCC, SGP, SIRI, SPALI, SPRC, STA, STEC, SUPER, TASCOS, TCAP, THAI, THANI, TISCO, TKN, TMB, TOA, TOP, TPIPP, TRUE, TTW, TU, TVO, WHA และ SET50 Future โดยบริษัทฯ อาจจัดทำบทวิเคราะห์ของหลักทรัพย์อ้างอิงดังกล่าว ดังนั้น นักลงทุนควรศึกษารายละเอียดในหนังสือชี้ชวนของใบสำคัญแสดงสิทธิอนุพันธ์ดังกล่าวก่อนตัดสินใจลงทุน

หมายเหตุ: ประธานกรรมการของบริษัทหลักทรัพย์ ฟินันเซีย ไซรัส จำกัด (มหาชน) ดำรงตำแหน่งเป็นกรรมการของบริษัท ทู คอร์ปอเรชั่น จำกัด (มหาชน)

Remark : FSS's Chairman is a TRUE's director.