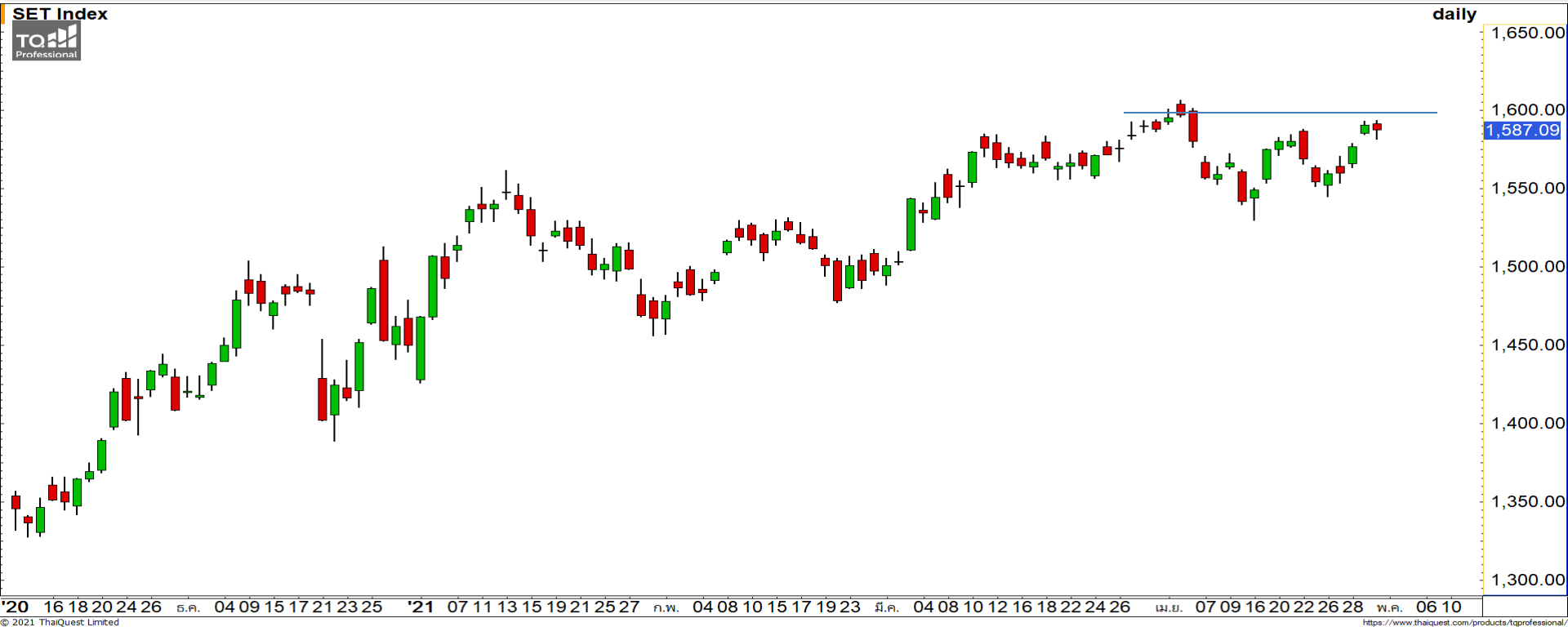


Weekly Keys

SET INDEX : มุมมองสัปดาห์หน้า



คาดดัชนี SET Index ติดแนวต้านบริเวณ 1595-1600 จุด

สัปดาห์นี้ดัชนีปรับตัวขึ้นมาได้อย่างแข็งแกร่งหลังจากที่พักตัวลงมาใกล้บริเวณแนวรับ 1540 จุด แล้วจึงปรับตัวขึ้นมาทดสอบบริเวณแนวต้านหลักที่ 1595-1600 จุด โดยเรายังคงมุมมองดัชนีมีโอกาสติดที่ระดับดังกล่าวก่อนจะที่จะพักตัวสะสมกำลังอีกครั้ง โดยวางแนวรับแรกที่ 1580 จุด และ 1560 จุด ในสัปดาห์หน้า

ทีมนักวิเคราะห์ : จิตรา อมรรธรรม เลขที่ทะเบียน : 014530 โทร. : 02-646-9877 : อนุรักษ์ ศิริแสงชัยกุล เลขที่ทะเบียน : 057116

30 April 2021

S50M21

แนวรับ : 955/950

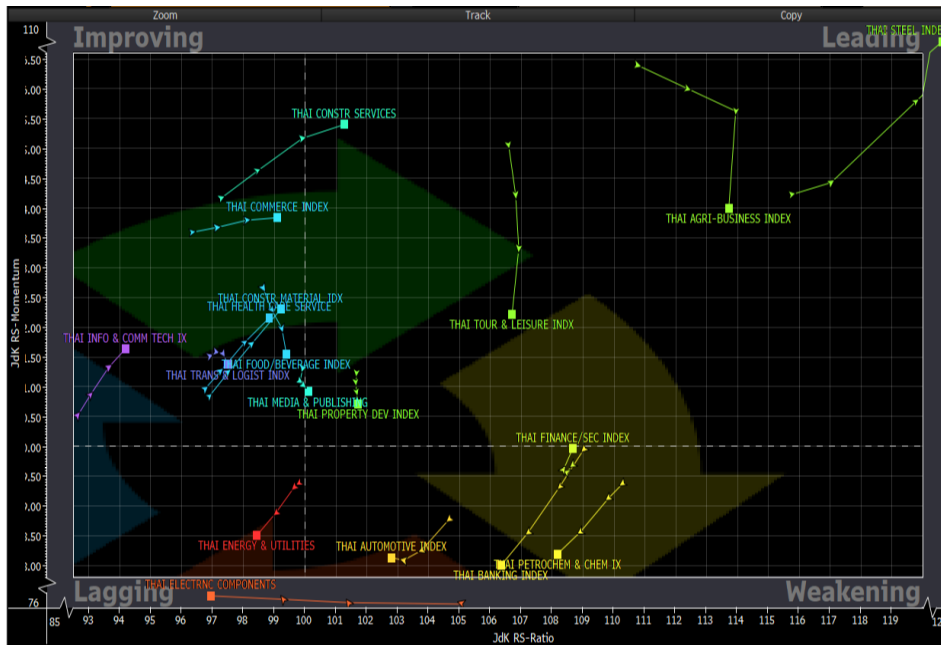
แนวต้าน : 960/970

S50M21 ภาพทางเทคนิคราย 60 นาที สัปดาห์นี้ ดัชนีกลับมาทะลุแนวต้าน 950 จุดได้อีกครั้ง เป็นการดิ่งทิศทางเชิงบวกกลับเข้ามาอีกครั้ง คาดดัชนีมีโอกาสฟื้นตัวขึ้นมาเมื่อดัชนีย่อตัวสลับลงมาที่ระดับดังกล่าว วางแนวต้านรอทดสอบที่ 960 จุด เป็นระดับแรก

- พอร์ตวางแนว Wait and See



Sector Analysis



- กลุ่มที่น่าตลาดในช่วงนี้ TOUR,AGRI,STEEL,CONS และ PROP
- AUTO,FIN,BANK และ PETRO พักตัวลงมาที่โซน Weakening ต่อเนื่อง
- COMM,HELTH,MEDIA และ CONMAT พ้นตัวขึ้นมาได้ดีในโซน Improving เตรียมกลับมาเป็นกลุ่มที่น่าตลาด
- ICT,FOOD และ TRANS พ้นตัวได้ดีต่อเนื่องขึ้นมาในโซน Improving
- ENER,ETRON ช่วงนี้ถือว่าอ่อนแอที่สุด

วัสดุก่อสร้าง ดัชนีกำลังฟื้นตัวขึ้นทะลุผ่านแนวต้านหลักที่ 11,700 จุด หากสามารถทะลุผ่านไปได้จะทำให้ดัชนีมี Upside ที่เปิดกว้างอีกครั้ง

Weekly Keys

Weekly Trading

TOA

แนวรับ

แนวต้าน

33/32

35.50/37

ราคาฟื้นตัวขึ้นทะลุ Downtrend Line ขึ้นมา เป็นการดึงทิศทางให้กลับมาเป็นบวกอีกครั้ง คาดราคากำลังอยู่ในรอบของการฟื้นตัว โดยมีแนวต้านแรกที่ 35.50 บาท



Diamond Building Products PCL



DRT

แนวรับ

แนวต้าน

7/6.80

7.50/7.80

ราคาฟื้นตัวขึ้นผ่าน Neck Line ของรูปแบบ Rounding Bottom ขึ้นมา ทำให้ Upside กลับมาเปิดกว้างอีกครั้ง วัดเป้าหมายหลักได้ที่ 7.80 บาท

DISCLAIMER: รายงานฉบับนี้จัดทำโดยบริษัทหลักทรัพย์ ฟินันเซีย ไซรัส จำกัด (มหาชน) “บริษัท” ข้อมูลที่ปรากฏในรายงานฉบับนี้ถูกจัดทำขึ้นบนพื้นฐานของแหล่งข้อมูลที่เราเชื่อหรือคิดว่ามีความน่าเชื่อถือ และ/หรือมีความถูกต้อง อย่างไรก็ตามบริษัทไม่รับรองความถูกต้องครบถ้วนของข้อมูลดังกล่าว ข้อมูลและความเห็นที่ปรากฏอยู่ในรายงานฉบับนี้อาจมีการเปลี่ยนแปลง แก้ไข หรือเพิ่มเติมได้ตลอดเวลาโดยไม่ต้องแจ้งให้ทราบล่วงหน้า บริษัทไม่มีความประสงค์ที่จะชักจูงหรือชี้ชวนให้ผู้ลงทุน ลงทุนซื้อหรือขายหลักทรัพย์ตามที่ปรากฏในรายงานฉบับนี้ รวมทั้งบริษัทไม่ได้รับประกันผลตอบแทนหรือราคาของหลักทรัพย์ตามข้อมูลที่ปรากฏแต่อย่างใด บริษัทจึงไม่รับผิดชอบต่อความเสียหายใดๆ ที่เกิดขึ้นจากการนำข้อมูลหรือความเห็นในรายงานฉบับนี้ไปใช้ไม่ว่ากรณีใดก็ตาม ผู้ลงทุนควรศึกษาข้อมูลและใช้ดุลยพินิจอย่างรอบคอบในการตัดสินใจลงทุน

บริษัทขอสงวนลิขสิทธิ์ในข้อมูลและความเห็นที่ปรากฏอยู่ในรายงานฉบับนี้ ห้ามมิให้ผู้ใดนำข้อมูลและความเห็นในรายงานฉบับนี้ไปใช้ประโยชน์ คัดลอก ตัดแปลง ทำซ้ำ นำออกแสดงหรือเผยแพร่ต่อสาธารณชนไม่ว่าทั้งหมดหรือบางส่วน โดยไม่ได้รับอนุญาตเป็นลายลักษณ์อักษรจากบริษัทล่วงหน้า การลงทุนในหลักทรัพย์มีความเสี่ยง ผู้ลงทุนควรศึกษาข้อมูลและพิจารณาอย่างรอบคอบก่อนการตัดสินใจลงทุน

บริษัทหลักทรัพย์ ฟินันเซีย ไซรัส จำกัด (มหาชน) อาจเป็นผู้ดูแลสภาพคล่อง (Market Maker) และผู้ออกใบสำคัญแสดงสิทธิอนุพันธ์ (Derivative Warrants) บนหลักทรัพย์ AAV, ADVANC, AEONTS, AMATA, ANAN, AOT, AP, BANPU, BBL, BCH, BCP, BCPG, BDMS, BEAUTY, BEC, BEM, BGRIM, BH, BJC, BLAND, BPP, BTS, CBG, CENTEL, CHG, CK, CKP, COM7, CPALL, CPF, CPN, DELTA, DTAC, EA, EGCO, EPG, ERW, ESSO, GFPT, GLOBAL, GPSC, GULF, GUNKUL, HANA, HMPRO, INTUCH, IRPC, IVL, JAS, JMT, KBANK, KCE, KKP, KTB, KTC, LH, MAJOR, MBK, MEGA, MINT, MTC, ORI, OSP, PLANB, PRM, PSH, PSL, PTG, PTT, PTTEP, PTTGC, QH, RATCH, ROBINS, RS, SAWAD, SCB, SCC, SGP, SIRI, SPALI, SPRC, STA, STEC, SUPER, TASCO, TCAP, THAI, THANI, TISCO, TKN, TMB, TOA, TOP, TPIPP, TRUE, TTW, TU, TVO, WHA และ SET50 Future โดยบริษัทฯ อาจจัดทำบทวิเคราะห์ของหลักทรัพย์อ้างอิงดังกล่าวนี้ ดังนั้น นักลงทุนควรศึกษารายละเอียดในหนังสือชี้ชวนของใบสำคัญแสดงสิทธิอนุพันธ์ดังกล่าวก่อนตัดสินใจลงทุน