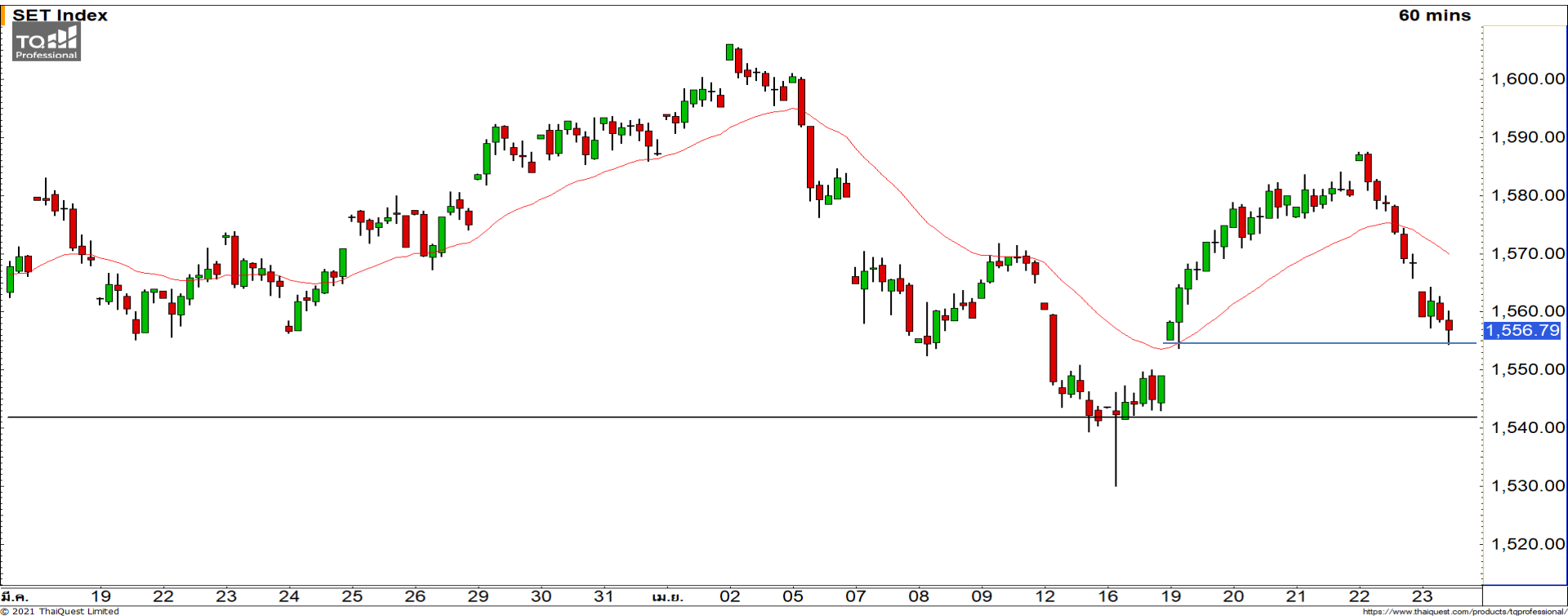


Weekly Keys

SET INDEX : มุมมองสัปดาห์หน้า



เข้าสู่รอบของการพักตัวสะสมกำลังอีกครั้งหลังจากหลุดแนวรับ 1568 จุดลงมา

สัปดาห์นี้ดัชนีพักตัวหลุดแนวรับ 1568 จุดลงมา เป็นการสิ้นสุดรอบของการฟื้นตัวก่อนหน้า และกลับเข้าสู่รอบของการพักตัวอีกครั้ง โดยหากสัปดาห์นี้ปิดหลุดแนวรับ 1555 จุดลงมา สัปดาห์จะมีรอบของการพักตัวต่อเนื่องลงมาที่แนวรับบริเวณ 1540 จุด

ทีมนักวิเคราะห์ : จิตรา อมรรธรรม เลขที่ทะเบียน : 014530 โทร. : 02-646-9877 : ณัฐวดี ศิริแสงชัยกุล เลขที่ทะเบียน : 057116

23 April 2021

Technical Strategist

Weekly

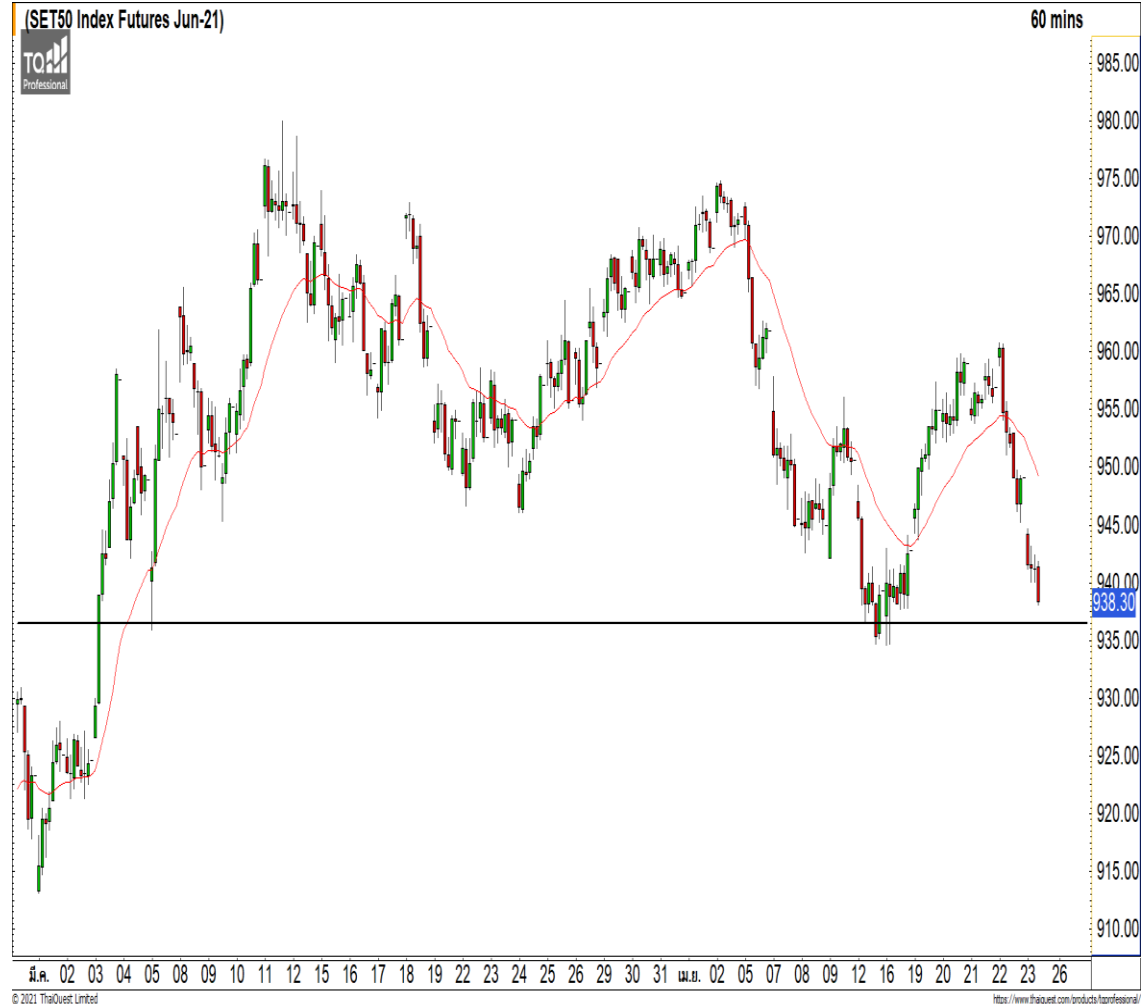
S50M21

แนวรับ : 935/930

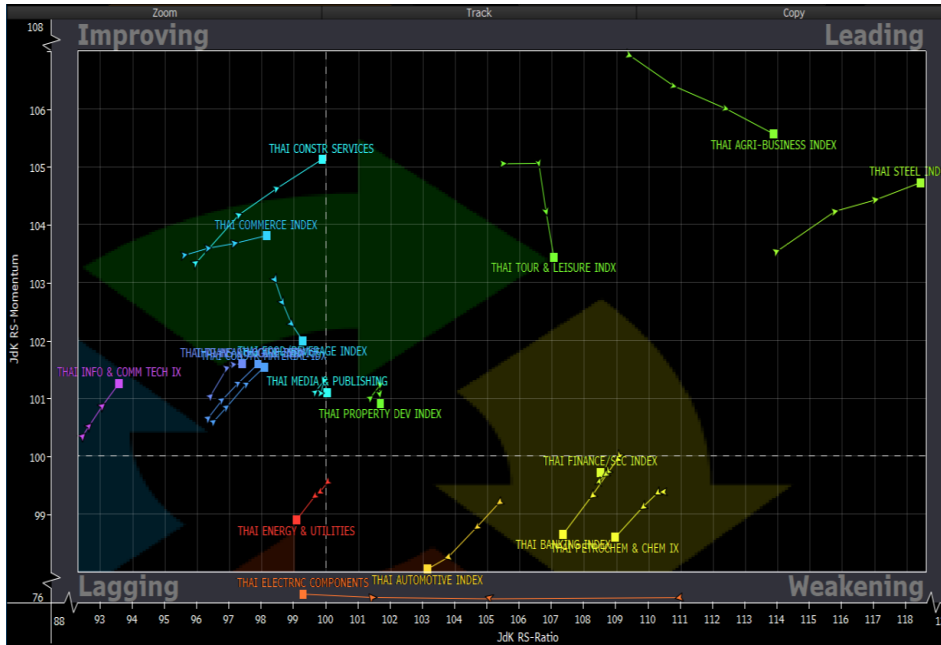
แนวต้าน : 945/950

S50M21 ภาพทางเทคนิคราย 60 นาที สัปดาห์นี้ ดัชนีพักตัวหลุดแนวรับ 950 จุดลงมาทำให้ทิศทางของดัชนีในระยะสั้นกลับมาเป็นรอบของการพักตัวอีกครั้ง โดยมีแนวรับหลักที่ 935 จุด คาดเมื่อดัชนีย่อตัวลงมาที่ระดับดังกล่าวจะมีโอกาสฟื้นตัวกลับขึ้นมาได้บ้าง

- พอร์ตว่างนะ รอเปิด Long ที่ 938 จุด วางเป้าหมายทำกำไรที่ 945 จุด ตัดขาดทุนกรณีหลุด 930 จุด



Sector Analysis



- กลุ่มที่น่าตลาดในช่วงนี้ TOUR,AGRI,STEEL,CONS และ PROP
- AUTO,FIN,BANK และ PETRO พักตัวลงมาที่โซน Weakening ต่อเนื่อง
- COMM พ้นตัวขึ้นมาได้ดีในโซน Improving กำลังกลับเป็นกลุ่มน่าตลาด ยกเว้นกลุ่ม FOOD และ MEDIA
- HEALTH,ICT,TRANS และ CONMAT พ้นตัวได้ดีต่อเนื่องขึ้นมาในโซน Improving
- ENERG ช่วงนี้ถือว่าอ่อนแอที่สุดและ ETRON เข้าสู่โซน Lagging

การแพทย์ ดัชนีกำลังอยู่ในรอบของการพักตัวสะสมกำลัง เพื่อรอฟื้นตัวต่อในทิศทางขาขึ้น โดยพักตัวลงมาที่แนวรับหลักที่ 5,070 จุด แล้วเริ่มมีซื้อกลับเข้ามา คาดราคากำลังกลับเข้าสู่รอบของการฟื้นตัวต่อตามทีหลักขาขึ้น

Weekly Trading

BCH

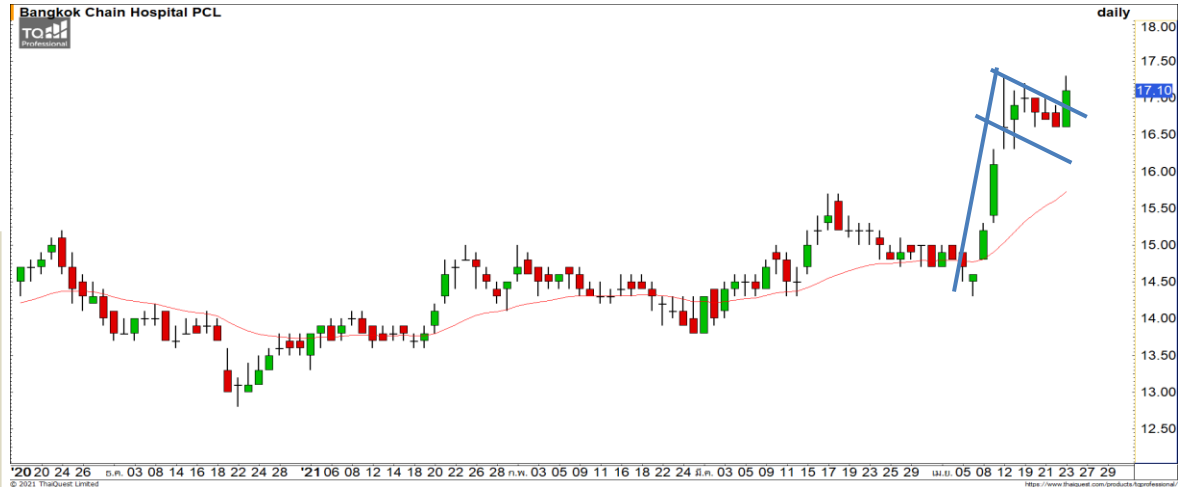
แนวรับ

แนวต้าน

17/16.60

17.60/18.20

ราคาปรับตัวขึ้นทะเลรูปแบบการพักตัว
สะสมกำลังในทิศทางขาขึ้นรูปแบบ Bull
Flag ทำให้ราคาเข้าสู่รอบของการปรับตัว
ต่อเนื่องอีกครั้ง วัดเป้าหมายถัดไปที่ 17.60
บาท



BDMS

แนวรับ

แนวต้าน

21.50/21

22.20/22.60

ราคาย่อตัวลงมาที่เส้น Uptrend Line
แสดงถึงราคายังอยู่ทิศทางหลักที่ยังเป็นขา
ขึ้น มองจังหวะในการย่อตัวลงมาที่ระดับ
ดังกล่าวเป็นโอกาสการเข้าสะสมที่ดี

DISCLAIMER: รายงานฉบับนี้จัดทำโดยบริษัทหลักทรัพย์ ฟินันเซีย ไซรัส จำกัด (มหาชน) “บริษัท” ข้อมูลที่ปรากฏในรายงานฉบับนี้ถูกจัดทำขึ้นบนพื้นฐานของแหล่งข้อมูลที่เราเชื่อหรือคิดว่ามีความน่าเชื่อถือ และ/หรือมีความถูกต้อง อย่างไรก็ตามบริษัทไม่รับรองความถูกต้องครบถ้วนของข้อมูลดังกล่าว ข้อมูลและความเห็นที่ปรากฏอยู่ในรายงานฉบับนี้อาจมีการเปลี่ยนแปลง แก้ไข หรือเพิ่มเติมได้ตลอดเวลาโดยไม่ต้องแจ้งให้ทราบล่วงหน้า บริษัทไม่มีความประสงค์ที่จะชักจูงหรือชี้ชวนให้ผู้ลงทุน ลงทุนซื้อหรือขายหลักทรัพย์ตามที่ปรากฏในรายงานฉบับนี้ รวมทั้งบริษัทไม่ได้รับประกันผลตอบแทนหรือราคาของหลักทรัพย์ตามข้อมูลที่ปรากฏแต่อย่างใด บริษัทจึงไม่รับผิดชอบต่อความเสียหายใดๆ ที่เกิดขึ้นจากการนำข้อมูลหรือความเห็นในรายงานฉบับนี้ไปใช้ไม่ว่ากรณีใดก็ตาม ผู้ลงทุนควรศึกษาข้อมูลและใช้ดุลยพินิจอย่างรอบคอบในการตัดสินใจลงทุน

บริษัทขอสงวนลิขสิทธิ์ในข้อมูลและความเห็นที่ปรากฏอยู่ในรายงานฉบับนี้ ห้ามมิให้ผู้ใดนำข้อมูลและความเห็นในรายงานฉบับนี้ไปใช้ประโยชน์ คัดลอก ตัดแปลง ทำซ้ำ นำออกแสดงหรือเผยแพร่ต่อสาธารณชนไม่ว่าทั้งหมดหรือบางส่วน โดยไม่ได้รับอนุญาตเป็นลายลักษณ์อักษรจากบริษัทล่วงหน้า การลงทุนในหลักทรัพย์มีความเสี่ยง ผู้ลงทุนควรศึกษาข้อมูลและพิจารณาอย่างรอบคอบก่อนการตัดสินใจลงทุน

บริษัทหลักทรัพย์ ฟินันเซีย ไซรัส จำกัด (มหาชน) อาจเป็นผู้ดูแลสภาพคล่อง (Market Maker) และผู้ออกใบสำคัญแสดงสิทธิอนุพันธ์ (Derivative Warrants) บนหลักทรัพย์ AAV, ADVANC, AEONTS, AMATA, ANAN, AOT, AP, BANPU, BBL, BCH, BCP, BCPG, BDMS, BEAUTY, BEC, BEM, BGRIM, BH, BJC, BLAND, BPP, BTS, CBG, CENTEL, CHG, CK, CKP, COM7, CPALL, CPF, CPN, DELTA, DTAC, EA, EGCO, EPG, ERW, ESSO, GFPT, GLOBAL, GPSC, GULF, GUNKUL, HANA, HMPRO, INTUCH, IRPC, IVL, JAS, JMT, KBANK, KCE, KKP, KTB, KTC, LH, MAJOR, MBK, MEGA, MINT, MTC, ORI, OSP, PLANB, PRM, PSH, PSL, PTG, PTT, PTTEP, PTTGC, QH, RATCH, ROBINS, RS, SAWAD, SCB, SCC, SGP, SIRI, SPALI, SPRC, STA, STEC, SUPER, TASCO, TCAP, THAI, THANI, TISCO, TKN, TMB, TOA, TOP, TPIPP, TRUE, TTW, TU, TVO, WHA และ SET50 Future โดยบริษัทฯ อาจจัดทำบทวิเคราะห์ของหลักทรัพย์อ้างอิงดังกล่าวนี้ ดังนั้น นักลงทุนควรศึกษารายละเอียดในหนังสือชี้ชวนของใบสำคัญแสดงสิทธิอนุพันธ์ดังกล่าวก่อนตัดสินใจลงทุน