



Market Update : ขายนีมีแนวรับแรกที่ 1575 จุด



แนวรับ		แนวต้าน	
1575	1568	1580	1587

SET INDEX ภาพทางเทคนิคราย 60 นาที เชนี้ดัชนีเปิด Gap ไปเหนือแนวต้าน 1585 จุด แต่ไม่สามารถยืนได้ ทำให้ดัชนียังคงมีภาพที่คงเดิมคือมีโอกาสย่อตัวย่อตัวสะสมกำลัง โดยมีแนวรับแรกที่ 1575 จุดในช่วงขายนี

S50M21 ภาพทางเทคนิคราย 60 นาที เชนี้ดัชนีฟื้นตัวขึ้นไปใกล้บริเวณแนวต้าน 962 จุด แล้วเจอแรงขายกดดันออกมาตามที่ได้ประเมินไว้ โดยดัชนีไม่หลุดแนวรับ 950 จุด เนื่องจากจะเสี่ยงต่อการพักตัวต่อเนื่องลงมา

กลยุทธ์ S50M21

- พอร์ต Short ต้นทุนที่ 957 จุด ถือรอทำกำไรที่ 950 จุด ปิดรักษากำไรกรณีทะลุ 955 จุด

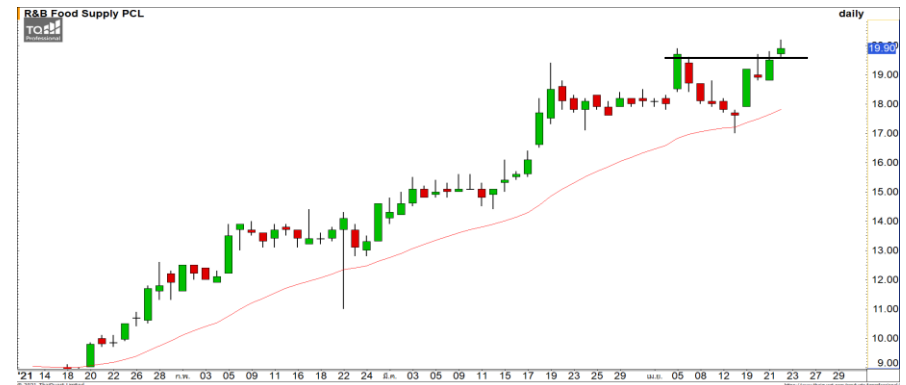
แนวรับ		แนวต้าน	
950	947	957	962

Mid-Day Trading



แนวรับ 58 แนวต้าน 61.50 Stop loss 57

KCE : ราคาย่อตัวสะสมกำลังลงมาที่แนวรับ 58 บาทและเส้นค่าเฉลี่ย 20 วัน คาดราคายังไม่เสียหายของขาขึ้น มองเป็นโอกาสเข้าสะสมที่ดี



แนวรับ 19.70 แนวต้าน 20.60/21 Stop loss 19.30

RBF : ราคาฟื้นตัวสร้างระดับ All Time High ต่อเนื่อง แสดงถึงทิศทางขาขึ้นยังมีความแข็งแกร่ง วัดเป้าหมายถัดไปที่ 20.60 บาท

DISCLAIMER: รายงานฉบับนี้จัดทำโดยบริษัทหลักทรัพย์ ฟินันเซีย ไซรัส จำกัด (มหาชน) "บริษัท" ข้อมูลที่ปรากฏในรายงานฉบับนี้ถูกจัดทำขึ้นบนพื้นฐานของแหล่งข้อมูลที่เราเชื่อหรือคิดว่ามีความน่าเชื่อถือ และความถูกต้อง อย่างไรก็ตามบริษัทไม่รับรองความถูกต้องครบถ้วนของข้อมูลดังกล่าว ข้อมูลและความเห็นที่ปรากฏอยู่ในรายงานฉบับนี้อาจมีการเปลี่ยนแปลง แก้ไข หรือเพิ่มเติมได้ตลอดเวลาโดยไม่ต้องแจ้งให้ทราบล่วงหน้า บริษัทไม่มีความประสงค์ที่จะชักจูงหรือชี้ชวนให้ผู้ลงทุน ลงทุนซื้อหรือขายหลักทรัพย์ตามที่ปรากฏในรายงานฉบับนี้ รวมทั้งบริษัทไม่ได้รับประกันผลตอบแทนหรือราคาของหลักทรัพย์ตามข้อมูลที่ปรากฏแต่อย่างใด บริษัทจึงไม่รับผิดชอบต่อความเสียหายใดๆ ที่เกิดขึ้นจากการนำข้อมูลหรือความเห็นในรายงานฉบับนี้ไปใช้ไม่ว่ากรณีใดก็ตาม ผู้ลงทุนควรศึกษาข้อมูลและใช้ดุลยพินิจอย่างรอบคอบในการตัดสินใจลงทุน

บริษัทขอสงวนลิขสิทธิ์ในข้อมูลและความคิดเห็นที่ปรากฏอยู่ในรายงานฉบับนี้ ห้ามมิให้ผู้ใดนำข้อมูลและความคิดเห็นในรายงานฉบับนี้ไปใช้ประโยชน์ คัดลอก ตัดแปลง ทำซ้ำ นำออกแสดงหรือเผยแพร่ต่อสาธารณชนไม่ว่าทั้งหมดหรือบางส่วน โดยไม่ได้รับอนุญาตเป็นลายลักษณ์อักษรจากบริษัทล่วงหน้า การลงทุนในหลักทรัพย์มีความเสี่ยง ผู้ลงทุนควรศึกษาข้อมูลและพิจารณาอย่างรอบคอบก่อนการตัดสินใจลงทุน

บริษัทหลักทรัพย์ ฟินันเซีย ไซรัส จำกัด (มหาชน) อาจเป็นผู้ดูแลสภาพคล่อง (Market Maker) และผู้ออกใบสำคัญแสดงสิทธิอนุพันธ์ (Derivative Warrants) บนหลักทรัพย์ AAV, ADVANC, AEONTS, AMATA, ANAN, AOT, AP, BANPU, BBL, BCH, BCP, BCPG, BDMS, BEAUTY, BEC, BEM, BGRIM, BH, BJC, BLAND, BPP, BTS, CBG, CENTEL, CHG, CK, CKP, COM7, CPALL, CPF, CPN, DELTA, DTAC, EA, EGCO, EPG, ERW, ESSO, GFPT, GLOBAL, GPSC, GULF, GUNKUL, HANA, HMPRO, INTUCH, IRPC, IVL, JAS, JMT, KBANK, KCE, KKP, KTB, KTC, LH, MAJOR, MBK, MEGA, MINT, MTC, ORI, OSP, PLANB, PRM, PSH, PSL, PTG, PTT, PTTEP, PTTGC, QH, RATCH, ROBINS, RS, SAWAD, SCB, SCC, SGP, SIRI, SPALI, SPRC, STA, STEC, SUPER, TASCOS, TCAP, THAI, THANI, TISCO, TKN, TMB, TOA, TOP, TPIPP, TRUE, TTW, TU, TVO, WHA และ SET50 Future โดยบริษัท อาจจัดทำบทวิเคราะห์ของหลักทรัพย์อ้างอิงดังกล่าว ดังนั้น นักลงทุนควรศึกษารายละเอียดในหนังสือชี้ชวนของใบสำคัญแสดงสิทธิอนุพันธ์ดังกล่าวก่อนตัดสินใจลงทุน