



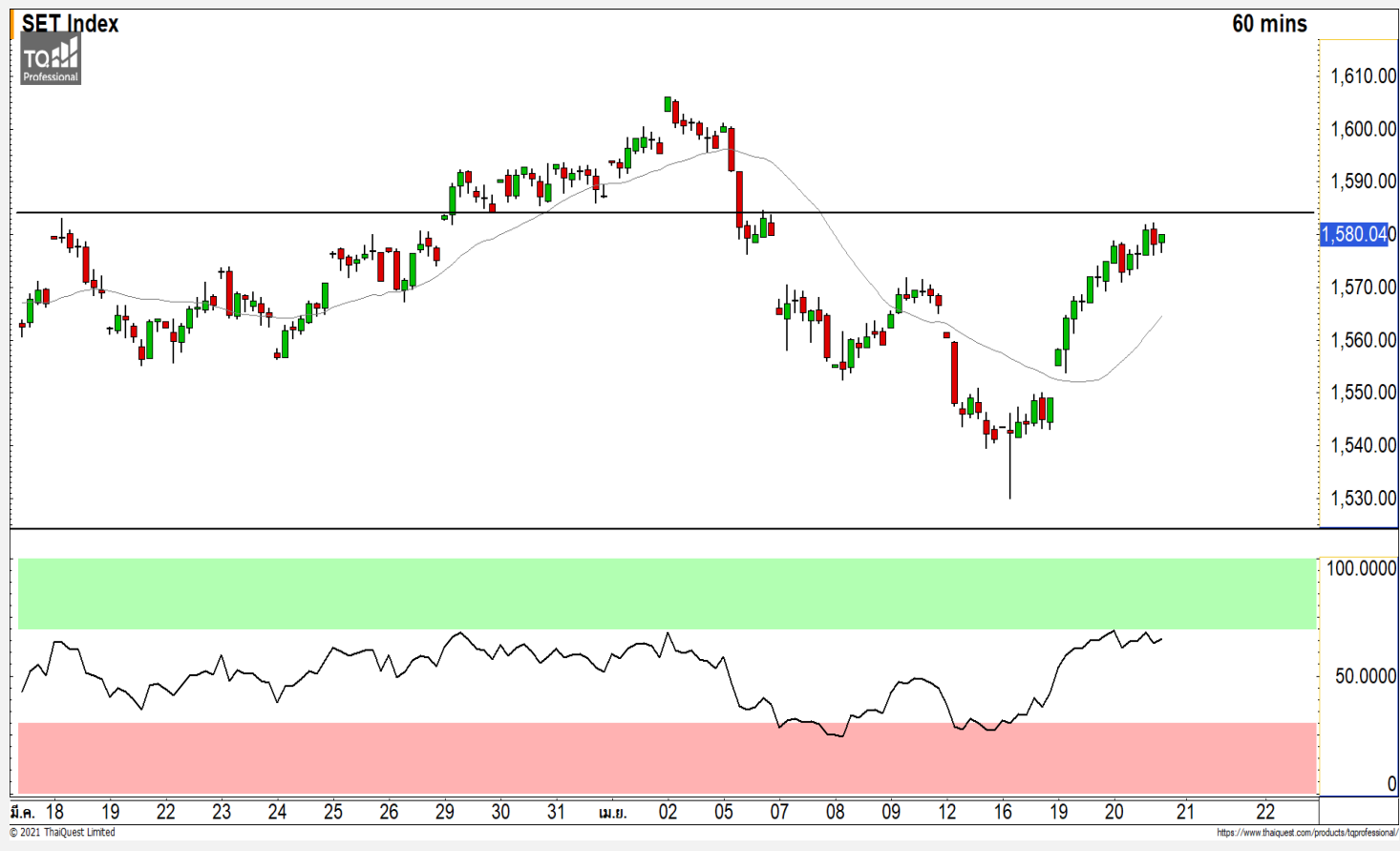
## SET INDEX

**คน้าหนักดัชนีชะลอตัวที่  
แนวต้าน 1585**

วานนี้ดัชนีปิดที่ระดับ 1580.04 จุด  
(+5.13 จุด)

ภาพทางเทคนิคคราย 60 นาที วานนี้  
ดัชนีฟื้นตัวขึ้นมาทดสอบแนวต้านบริเวณ  
1580-1585 จุดแล้วชะลอตัวลงตามที่ได้  
ประเมินไว้ เรายังคงมุมมองดัชนีติดระดับ  
ดังกล่าวเนื่องจาก เริ่มเห็นสัญญาณ  
Bearish Divergence ใน RSI มองระยะ  
สั้นการฟื้นตัวของดัชนียังจำกัด และมี  
โอกาสย่อตัวสลับลงมา โดยมีแนวรับแรกที่  
1575 จุด และ 1568 จุดที่ไม่ควรจะหลุดลง  
มา เนื่องจากเข้าสู่รอบของการพักตัว

แนวรับ	1575	1568
แนวต้าน	1585	1595


**Technical Review**

- S50M21 :ยังคงมองดัชนีไม่ผ่านแนวต้าน 962 จุด
- Momentum Trading : TISCO,ASIAN
- Swing Trading : IRPC,CPALL
- DW : SCC (Call)

# SET50 Index Futures



ยังคงมองดัชนีไม่ผ่านแนวต้าน 962 จุด

20 เม.ย. 64 นักลงทุนต่างชาติ Long สุทธิ  
3,838 สัญญา

ค่า Basis ของ S50M21 อยู่ที่ระดับ -4.94 จุด

ภาพทางเทคนิคคราย 60 นาที วานนี้ดัชนีปรับตัว  
ขึ้นมายืนเหนือแนวต้านแรกที่ 957 จุด แต่การปรับตัวใน  
รอบสั้นนี้เริ่มชะลอตัวลงตามที่ได้ประเมินไว้ คาดรอบของ  
การปรับตัวนี้จำกัดที่แนวต้าน 962 จุด ซึ่งเป็นบริเวณ  
Gap และมีโอกาสได้เห็นการย่อตัวระยะสั้นอีกครั้งโดยมี  
แนวรับหลักที่ไม่ควรปิดหลุดลงมาที่ 950 จุด

## กลยุทธ์ S50M21

- พอร์ต Short ต้นทุนที่ 957 จุด ถือรอหากำไรที่ 950 จุด ตัดขาดทุนกรณีทะลุ 963 จุด

### แนวรับ

955

950

### แนวต้าน

962

966

Contracts	Long	Short	Net	YTD
<b>Institution</b>	26,147	23,220	2,927	28,566
<b>Foreign</b>	55,960	52,122	3,838	-8,153
<b>Local</b>	62,400	69,165	-6,765	-20,413

BBL



	Level 1	Level 2
<b>Support</b>	123	119.50
<b>Resistance</b>	129.50	131.50

**BBL** : ราคากำลังอยู่ในรอบของการฟื้นตัวขึ้นทดสอบแนวต้าน 129.50 บาท ในกรณีที่ทะลุผ่านไปได้จะเป็นการเปิด Upside ในภาพหลัก

KBANK



	Level 1	Level 2
<b>Support</b>	137.50	133
<b>Resistance</b>	143.50	148

**KBANK** : วานนี้ราคากลับมายืนเหนือแนวรับ 137.50 บาท เป็นการเข้าสู่ออบของ Technical Rebound วางแนวต้านแรกที่ 143.50 บาท

# Momentum Trading

TISCO

**Support** | 99.50  
**Resistance** | 103.50  
**Stop loss** | 98.25

## คำแนะนำระยะสั้น (BUY)

ราคาปรับตัวขึ้นปิดเหนือแนวต้าน 99.50 บาท โดยที่การพักตัวในรอบนี้ถือว่าลงน้อยกว่าตลาดในภาพรวม คาดราคายังอยู่ที่ทิศทางขาขึ้นที่แข็งแกร่ง

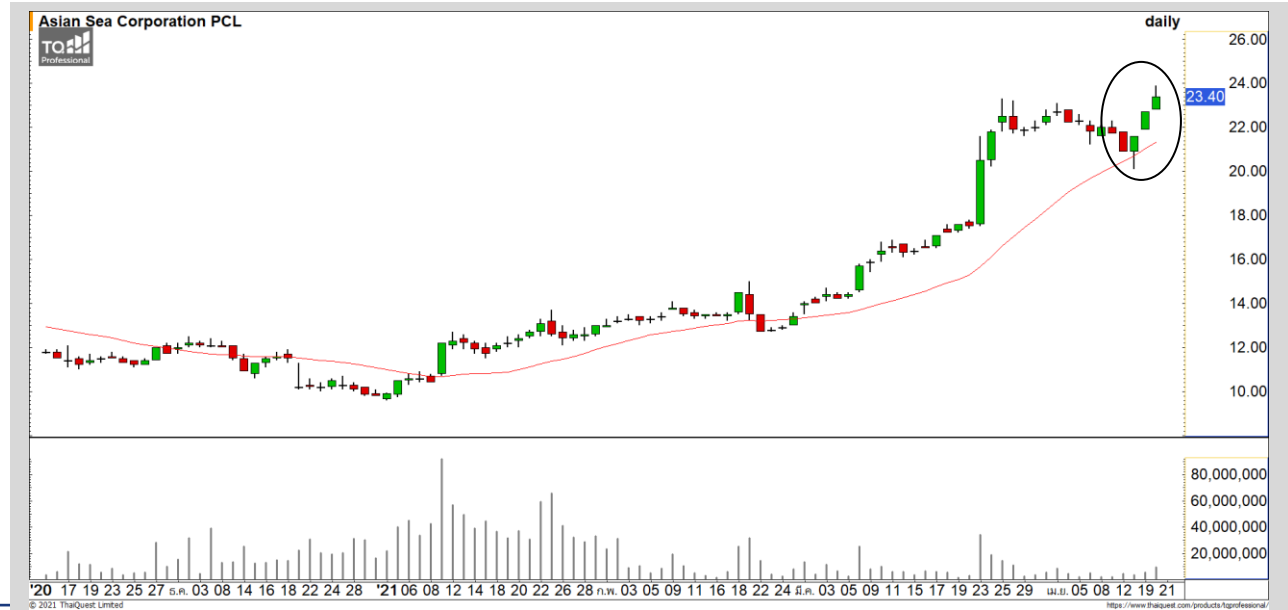


ASIAN

**Support** | 23.20  
**Resistance** | 24.50  
**Stop loss** | 22.70

## คำแนะนำระยะสั้น (BUY)

ราคาปรับตัวขึ้นปิดทะลุแนวต้าน 23.20 บาท พร้อมกับรูปแบบแท่งเทียน Three White Soldiers คาดราคามี Momentum ของการปรับตัวที่แข็งแกร่ง



# Swing Trading



<b>Support</b>	3.90
<b>Resistance</b>	4.10
<b>Stop loss</b>	3.80

## คำแนะนำระยะสั้น (BUY)

ราคาพักตัวลงที่แนวรับ 3.90 บาท โดยที่ทิศทางยังคงเป็นขาขึ้น ปงซ์จากราคายังไม่หลุดเส้นค่าเฉลี่ย 25 วัน มองเป็นจังหวะเข้าสะสมที่ดี

IRPC



<b>Support</b>	64.50
<b>Resistance</b>	66.25/67
<b>Stop loss</b>	63.25

## คำแนะนำระยะสั้น (BUY)

หลังจากที่ราคาพักตัวลงมาที่แนวรับหลัก 64.50 บาท แล้วมีแรงซื้อกลับเข้ามา และ Stochastic %K ที่ตัดขึ้นมาจากเขต Oversold เป็นอีกหนึ่งสัญญาณหนุนรอบของการฟื้นตัวนี้

CPALL



## SCC : SCC24C2105A



แนวรับ		แนวต้าน	
410	400	426	440

ราคาอยู่ของการฟื้นตัวขึ้นทดสอบแนวต้าน 426 บาท ด้วยทิศทาง  
การฟื้นตัวที่แข็งแกร่งกว่าตลาด

**ตัดขาดทุนกรณีหลุด 398 บาท**



สอบถามข้อมูลเพิ่มเติม

โทรศัพท์ 02-658-9915

Email:

Line: @dw24

### ตารางราคา

\* ตารางราคาใช้เปรียบเทียบในการซื้อขายช่วง  
market open เท่านั้น ไม่รวมช่วง market call

Underlying Bid*	DW Bid Price(THB) *				
	21-Apr-2021	22-Apr-2021	23-Apr-2021	26-Apr-2021	27-Apr-2021
424.00	0.36	0.35	0.34	0.32	0.31
422.00	0.34	0.33	0.32	0.30	0.29
420.00	0.32	0.31	0.31	0.28	0.28
418.00	0.30	0.30	0.29	0.27	0.26
416.00	0.29	0.28	0.27	0.25	0.24
414.00	0.27	0.26	0.26	0.24	0.23
412.00	0.25	0.25	0.24	0.22	0.21
410.00	0.24	0.23	0.23	0.21	0.20
408.00	0.23	0.22	0.21	0.19	0.19

\*

<b>Name</b>	SCC24C2105A	<b>Implied Volatility</b>	42.00%
<b>Underlying</b>	SCC	<b>Delta</b>	30.67%
<b>Type</b>	Call	<b>Listing Date</b>	16-Dec-2020
<b>Strike</b>	451.105	<b>Last Trading Date</b>	31-May-2021
<b>Conversion Ratio</b>	36.81885	<b>Expire Date(Maturity Date)</b>	04-Jun-2021
<b>Moneyness</b>	-7.78% OTM	<b>outstanding (20-Apr-2021)</b>	631,100

# COMMODITY MARKET

## Crude Oil (WTI)



แนวรับ	แนวต้าน
62	64
59	66

ราคาน้ำมันดิบ WTI ชะลอตัวที่แนวต้าน 64 ดอลลาร์ ตามที่ได้ประเมินไว้ โดยมีแนวรับแรกที่ 62 ดอลลาร์ คาดราคาน้ำมันดิบแกว่งตัว Sideway ออกด้านข้าง

# Gold Futures

## ราคาทองคำระยะสั้นกำลังฟื้นตัวขึ้นทดสอบ แนวต้าน 1790 ดอลลาร์อีกครั้ง

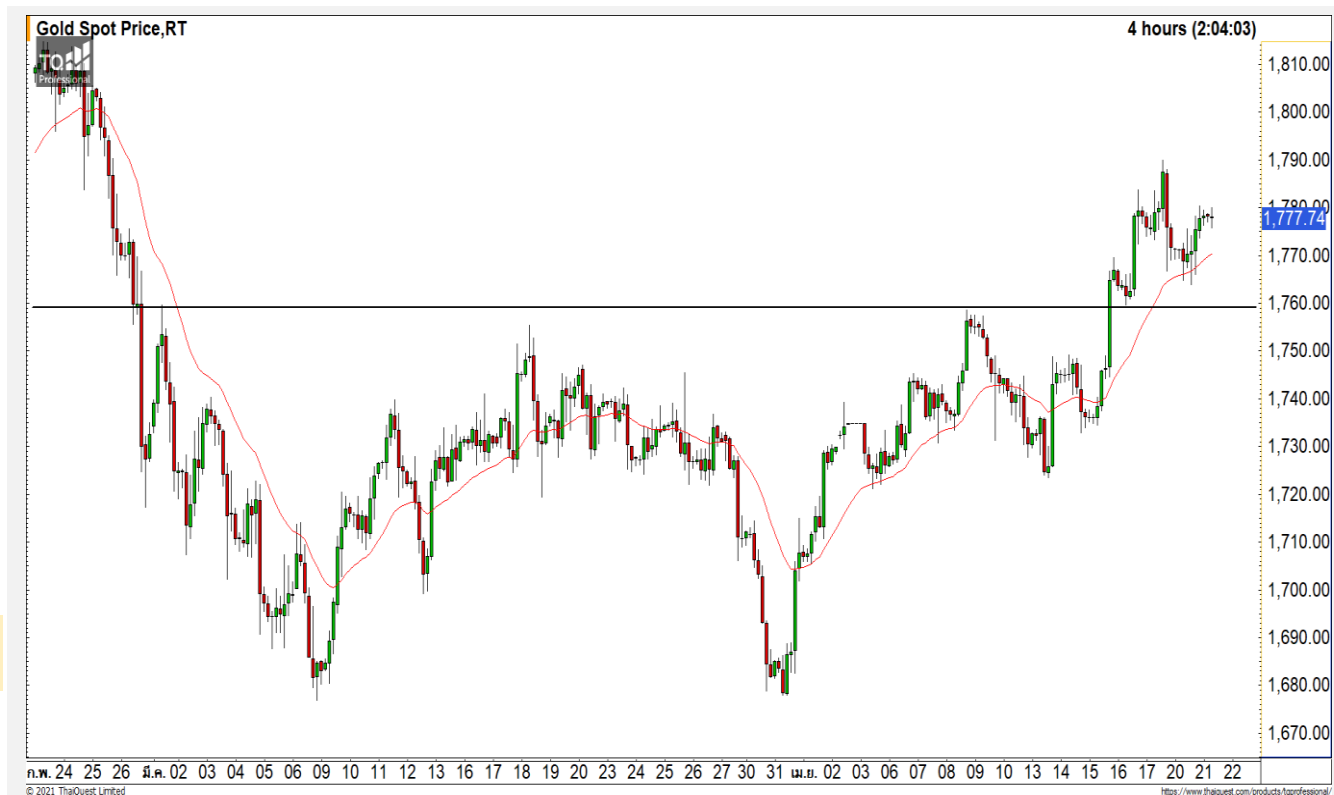
การอ่อนค่าลงของเงินสกุลดอลลาร์ยังคงเป็นปัจจัย  
หนุนราคาทองคำในช่วงนี้

ภาพทางเทคนิคคราย 240 นาทีค่าคืนที่ผ่านมา  
ราคาทองคำย่อตัวลงมาที่แนวรับ 1765 ดอลลาร์ แล้วฟื้น  
ตัวกลับขึ้น ล่าสุดกำลังฟื้นตัวขึ้นทดสอบแนวต้าน 1790  
ดอลลาร์ ประเมินราคาทองคำมีโอกาสทะลุผ่านระดับ  
ดังกล่าว

## คำแนะนำระยะสั้น GOM21

- พอร์ตว่างและ Wait and See

วันที่ 20 เม.ย. 2021  
กองทุน SPDR คงการถือทองคำ  
ไว้ที่ระดับ 1,021.7 ตัน



	แนวรับ		แนวต้าน		
	1770	1765	1790	1800	
	Contracts	Long	Short	Net	YTD
Institution		4,238	6,453	-2,215	-3,308
Foreign		17,625	24,213	-6,588	1,539
Local		23,793	14,990	8,803	1,769



## Market Summary & Theoretical Price

### SET50 Index Futures

Series	Settle	Change	Vol Contracts	Vol Change	OI	OI Change	Days to Delivery	Theoretical			Div. Yield	Fund Rate	Basis	Premium Discount
								Theoretical	Lower	Upper				
S50K20	891.8	0.0	71	0	0	0	-125	791.71	794.44	777.39	0.02%	1.75%	95.33	100.05
S50M20	875.3	0.0	50159	0	0	0	-93	793.65	795.68	783.00	0.38%	1.75%	78.92	81.70
S50N20	856.3	0.0	77	0	0	0	-62	795.47	796.82	788.37	1.04%	1.75%	59.87	60.83
S50U20	794.8	0.0	39907	0	0	0	-1	796.44	796.46	796.32	2.03%	1.75%	-1.67	-1.68
S50Z20	793.9	0.0	165665	0	373073	0	90	793.82	791.85	804.13	3.08%	1.75%	-2.53	0.08
S50H21	789.4	0.0	7086	0	13165	0	181	790.55	786.60	811.28	3.24%	1.75%	-7.03	-1.15

### S50K20

Series	Settle	Change	Vol Contracts	Vol Change	OI	OI Change	Days to Delivery	Theoretical			Premium / Discount	Risk Free Rate
								Theoretical	Lower	Upper		
GFM20	25968.8398	0	211	0	542	0	-93	28369	28442	27988	-2400.30	1.75%
GFQ20	28980.6504	0	183	0	490	0	-33	28451	28477	28316	529.53	1.75%
GFV20	28360	0	76	0	303	0	29	28536	28513	28655	-175.82	1.75%

### Gold Online Futures

Series	Settle	Change	Vol Contracts	Vol Change	OI	OI Change	Days to Delivery	Theoretical
GOM20	1768.80	0.00	7623	0	3082	0	-93	1886.64

### USD Futures

Series	Settle	OI Change	Days to Delivery	Theoretical	Basis
USDK20	31.87	0.00	-125	31.32	0.23
USDM20	30.93	0.00	-93	31.40	-0.71
USDN20	31.38	0.00	-62	31.48	-0.25
USDU20	31.70	0.00	-1	31.63	0.06

**DISCLAIMER:** รายงานฉบับนี้จัดทำโดยบริษัทหลักทรัพย์ ฟินันเซีย ไซรัส จำกัด (มหาชน) "บริษัท" ข้อมูลที่ปรากฏในรายงานฉบับนี้ถูกจัดทำขึ้นบนพื้นฐานของแหล่งข้อมูลที่เราหรือเราเชื่อว่ามีความน่าเชื่อถือ และ5 ต้อง อย่างไรก็ตามบริษัทไม่รับรองความถูกต้องครบถ้วนของข้อมูลดังกล่าว ข้อมูลและความคิดเห็นที่ปรากฏอยู่ในรายงานฉบับนี้อาจมีการเปลี่ยนแปลง แก้ไข หรือเพิ่มเติมได้ตลอดเวลาโดยไม่ต้องแจ้งให้ทราบล่วงหน้า บริษัทไม่มีความประสงค์ที่จะชักจูงหรือชี้ชวนให้ผู้ลงทุน ลงทุนซื้อหรือขายหลักทรัพย์ตามที่ปรากฏในรายงานฉบับนี้ รวมทั้งบริษัทไม่ได้รับประกันผลตอบแทนหรือราคาของหลักทรัพย์ตามข้อมูลที่ปรากฏแต่อย่างใด บริษัทจึงไม่รับผิดชอบต่อความเสียหายใดๆ ที่เกิดขึ้นจากการนำข้อมูลหรือความเห็นในรายงานฉบับนี้ไปใช้ไม่ว่ากรณีใดก็ตาม ผู้ลงทุนควรศึกษาข้อมูลและใช้ดุลยพินิจอย่างรอบคอบในการตัดสินใจลงทุน

บริษัทขอสงวนลิขสิทธิ์ในข้อมูลและความคิดเห็นที่ปรากฏอยู่ในรายงานฉบับนี้ ห้ามมิให้ผู้ใดนำข้อมูลและความคิดเห็นในรายงานฉบับนี้ไปใช้ประโยชน์ คัดลอก ตัดแปลง ทำซ้ำ นำออกแสดงหรือเผยแพร่ต่อสาธารณชนไม่ว่าทั้งหมดหรือบางส่วน โดยไม่ได้รับอนุญาตเป็นลายลักษณ์อักษรจากบริษัทล่วงหน้า การลงทุนในหลักทรัพย์มีความเสี่ยง ผู้ลงทุนควรศึกษาข้อมูลและพิจารณาอย่างรอบคอบก่อนการตัดสินใจลงทุน

บริษัทหลักทรัพย์ ฟินันเซีย ไซรัส จำกัด (มหาชน) อาจเป็นผู้ดูแลสภาพคล่อง (Market Maker) และผู้ออกใบสำคัญแสดงสิทธิอนุพันธ์ (Derivative Warrants) บนหลักทรัพย์ AAV, ADVANC, AEONTS, AMATA, ANAN, AOT, AP, BANPU, BBL, BCH, BCP, BCPG, BDMS, BEAUTY, BEC, BEM, BGRIM, BH, BJC, BLAND, BPP, BTS, CBG, CENTEL, CHG, CK, CKP, COM7, CPALL, CPF, CPN, DELTA, DTAC, EA, EGCO, EPG, ERW, ESSO, GFPT, GLOBAL, GPSC, GULF, GUNKUL, HANA, HMPRO, INTUCH, IRPC, IVL, JAS, JMT, KBANK, KCE, KKP, KTB, KTC, LH, MAJOR, MBK, MEGA, MINT, MTC, ORI, OSP, PLANB, PRM, PSH, PSL, PTG, PTT, PTTEP, PTTGC, QH, RATCH, ROBINS, RS, SAWAD, SCB, SCC, SGP, SIRI, SPALI, SPRC, STA, STEC, SUPER, TASCOS, TCAP, THAI, THANI, TISCO, TKN, TMB, TOA, TOP, TPIPP, TRUE, TTW, TU, TVO, WHA และ SET50 Future โดยบริษัทฯ อาจจัดทำบทวิเคราะห์ของหลักทรัพย์อ้างอิงดังกล่าว ดังนั้น นักลงทุนควรศึกษารายละเอียดในหนังสือชี้ชวนของใบสำคัญแสดงสิทธิอนุพันธ์ดังกล่าวก่อนตัดสินใจลงทุน

หมายเหตุ: ประธานกรรมการของบริษัทหลักทรัพย์ ฟินันเซีย ไซรัส จำกัด (มหาชน) ดำรงตำแหน่งเป็นกรรมการของบริษัท ทู คอร์ปอเรชั่น จำกัด (มหาชน)

Remark : FSS's Chairman is a TRUE's director.