



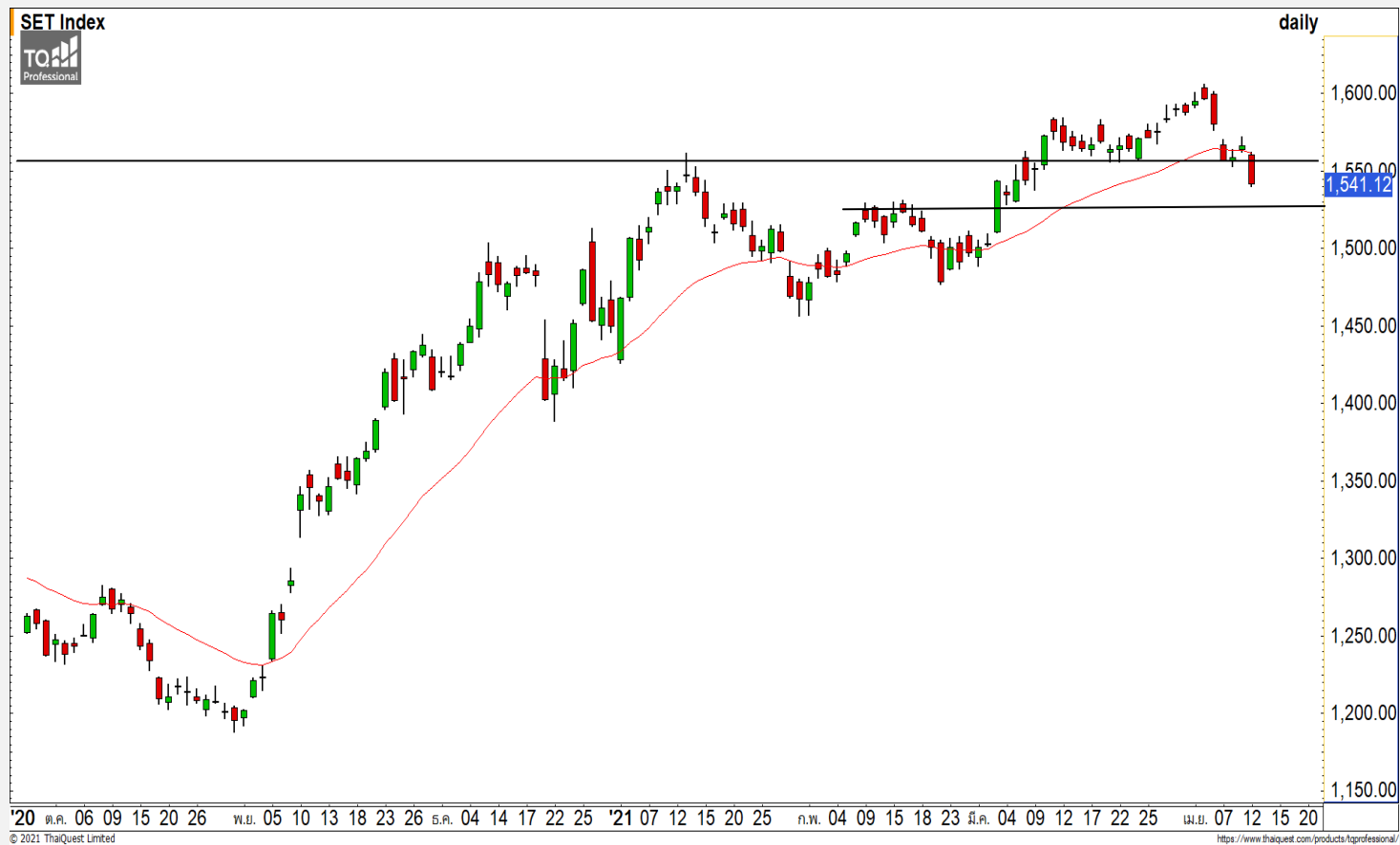
## SET INDEX

พักตัวลงต่อเนื่องมาแนวรับ

1530 จุด

วานนี้ดัชนีปิดที่ระดับ 1541.12 จุด  
( -25.22 จุด )

ภาพทางเทคนิคคราย 60 นาที วันจันทร์ที่ผ่านมอดดัชนีพักตัวหลุดแนวรับสำคัญที่ 1555 จุด เป็นการเข้าสู่ออบของการพักตัวลงต่อเนื่องในภาพระยะสั้นกลาง โดยมีแนวรับหลักถัดมาที่ 1530 จุด และ 1500 จุด คาดดัชนีมีโอกาสสร้างฐานเพื่อฟื้นตัวกลับที่บริเวณดังกล่าว เนื่องจากภาพหลักยังคงเป็นเชิงบวก



## Technical Review

- S50M21 : ระยะสั้นให้ระวังการหลุดแนวรับ 935 จุด
- Momentum Trading : SFLEX,TPCH
- Swing Trading : TTA,HANA
- DW : SCC (Call)

แนวรับ	1530	1510
แนวต้าน	1545	1550

# SET50 Index Futures



## ระยะสั้นให้ระวังการหลุดแนวรับ 935 จุด

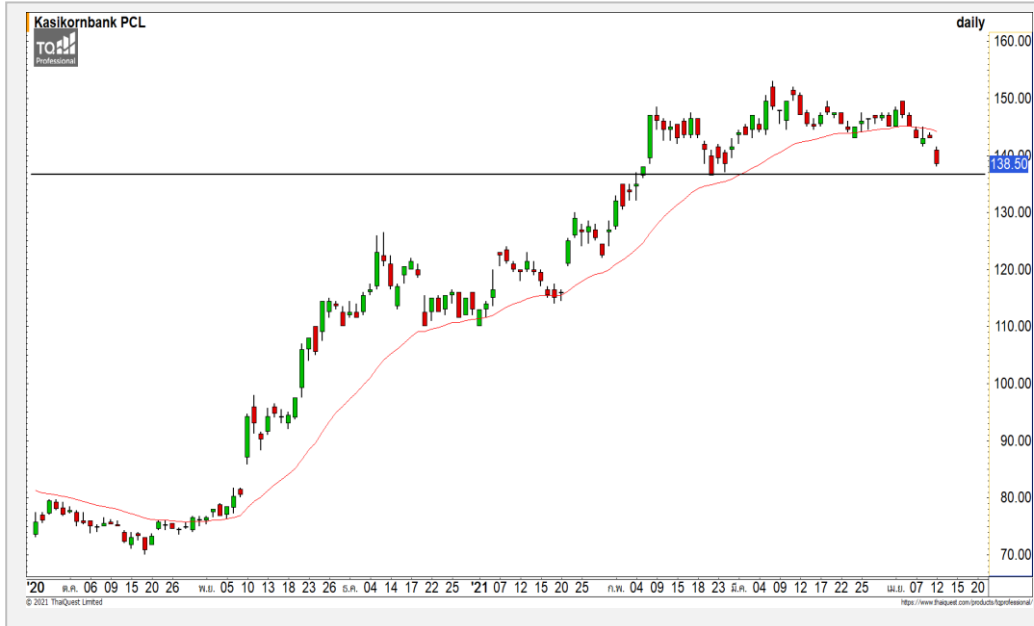
12 เม.ย. 64 นักลงทุนต่างชาติ Short สุทธิ 16,049 สัญญา  
 ค่า Basis ของ S50M21 อยู่ที่ระดับ -1.78 จุด  
 ภาพทางเทคนิคราย 60 นาที วันจันทร์ที่ผ่านมา ดัชนีพักตัวหลุดแนวรับสำคัญที่ 945 จุด ส่งผลให้ดัชนีเข้าสู่รอบของการพักตัวลงต่อเนื่องลงมาถึงแนวรับ 935 จุด โดยให้ระวังการหลุดแนวรับ 935 จุด เนื่องจากจะเป็นการพักตัวลงต่อเนื่องอีกระลอก โดยมีแนวรับถัดมาที่ 927 จุด

	แนวรับ		แนวต้าน		
	935	927	942	948	
	Contracts	Long	Short	Net	YTD
Institution		36,658	33,771	2,887	30,463
Foreign		53,139	69,188	-16,049	-31,478
Local		88,261	75,099	13,162	1,015

## กลยุทธ์ S50M21

- พอร์ตวางนะ Wait and See

**KBANK**



	Level 1	Level 2
<b>Support</b>	137	132
<b>Resistance</b>	141	144

**KBANK** : ราคากำลังพักตัวลงมาที่แนวรับหลักที่ 137 บาท ประเมินราคามีโอกาสฟื้นตัวกลับที่ระดับดังกล่าว

**SAWAD**



	Level 1	Level 2
<b>Support</b>	81	77.50
<b>Resistance</b>	85	87

**SAWAD** : ราคากำลังพักตัวลงมาทดสอบแนวรับหลักที่ 81 บาท โดยราคาไม่ควรหลุดระดับดังกล่าวลงมา เนื่องจากจะเป็นการเข้าสู่รอบพักตัวลงมาต่อเนื่อง

# Momentum Trading

SFLEX

**Support** | 6.15  
**Resistance** | 6.50  
**Stop loss** | 5.95

## คำแนะนำระยะสั้น (BUY)

ราคาปรับตัวขึ้นทะลุแนวต้านแรกที่ 6.15 บาท หลังจากที่แกว่งตัวสะสมกำลังสร้างฐานออกด้านข้าง คาดราคากำลังเข้าสู่รอบของการปรับตัวต่อเนื่อง วางแนวต้านถัดไปที่ 6.50 บาท



TPCH

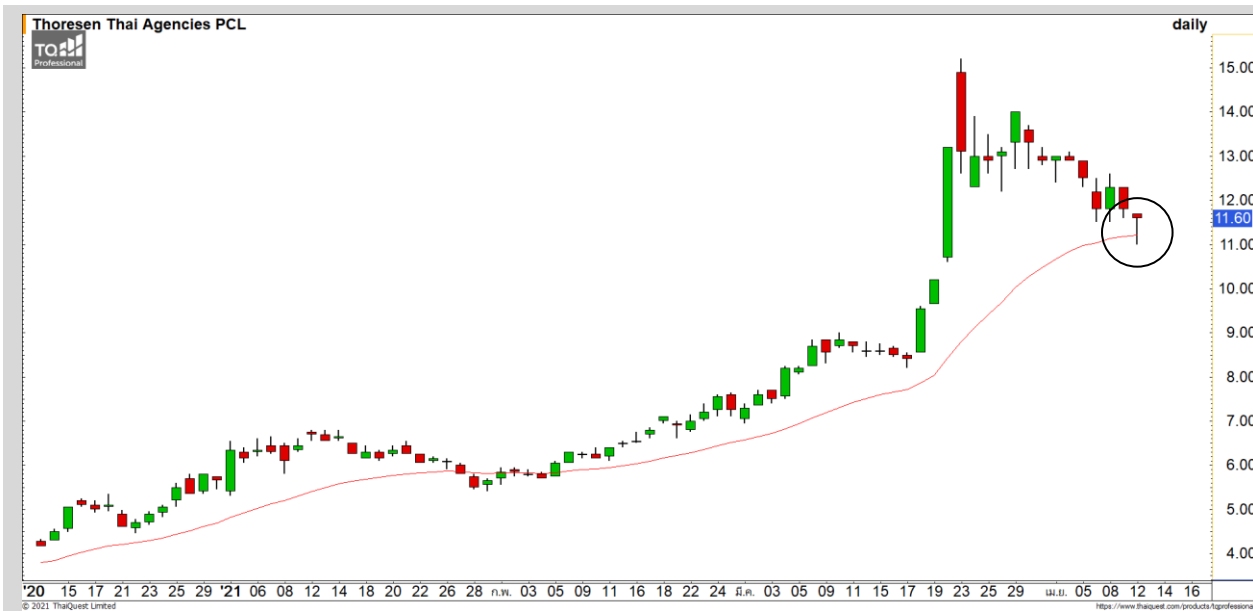
**Support** | 13  
**Resistance** | 13.70  
**Stop loss** | 12.70

## คำแนะนำระยะสั้น (BUY)

ราคาปรับตัวขึ้นทะลุแนวต้านแรกที่ 13 บาท เป็นการดึงทิศทางเชิงบวกกลับเข้ามาอีกครั้ง คาดราคากำลังปรับตัวขึ้นต่อเนื่องอีกครั้ง วางแนวต้านถัดไปที่ 13.70 บาท



# Swing Trading

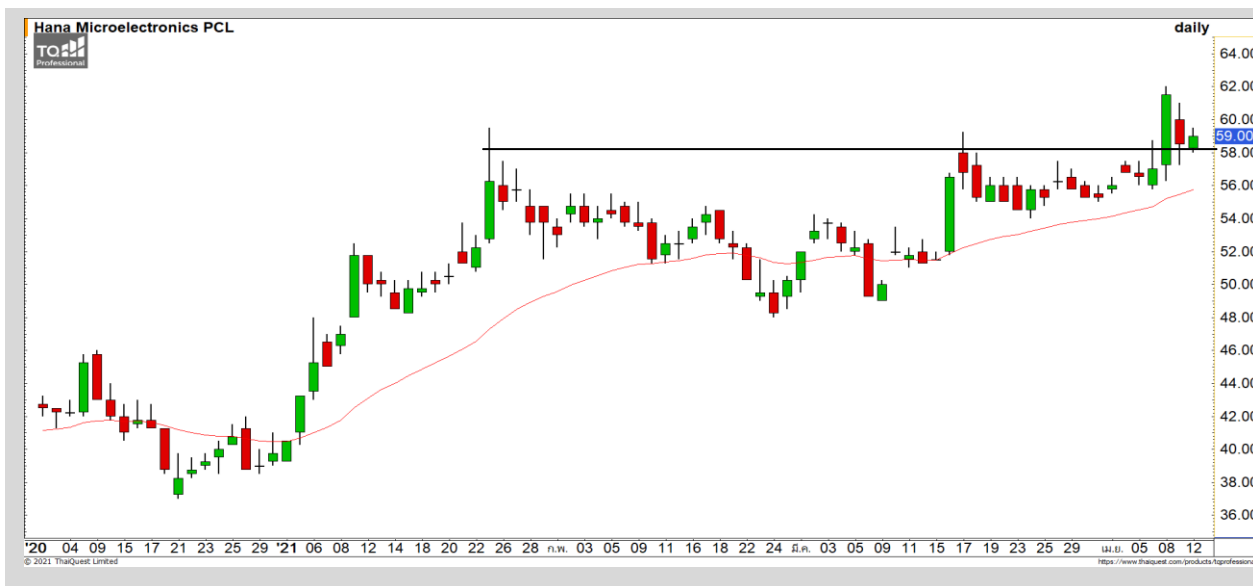


<b>Support</b>	11.30
<b>Resistance</b>	12.30
<b>Stop loss</b>	10.80

## คำแนะนำระยะสั้น (BUY)

ราคาพักตัวลงที่เส้นค่าเฉลี่ย 25 วัน  
แล้วมีแรงซ็อกกลับเข้ามาเกิดเป็นสัญญาณ  
กลับตัวจากแท่งเทียนรูปแบบ Hammer  
คาดการณ์ราคาจะจูดกลับตัวระยะสั้น

TTA



<b>Support</b>	58
<b>Resistance</b>	61
<b>Stop loss</b>	57

## คำแนะนำระยะสั้น (BUY)

หลังจากที่ราคาฟื้นตัวขึ้นมาขึ้นเหนือ  
ระดับ 58 บาท ล่าสุดราคากำลังพักตัวออก  
ด้านข้าง คาดราคากำลังพักตัวสะสมกำลังใน  
ทิศทางขาขึ้น วางแนวต้านรอทดสอบที่ 61  
บาท

HANA

SCC : SCC24C2105A



<b>แนวรับ</b>	<b>แนวต้าน</b>
400	416
396	420

ราคาฟื้นตัวขึ้นทะลุแนวต้านหลักที่ 400 บาท ราคากลับมามีทิศทางขาขึ้นอีกครั้ง วางแนวต้านถัดมาที่ 416 บาท

**ตัดขาดทุนกรณีหลุด 394 บาท**



สอบถามข้อมูลเพิ่มเติม  
โทรศัพท์ 02-658-9915  
Email:  
Line: @dw24

**ตารางราคา**

\* ตารางราคาใช้เปรียบเทียบในการซื้อขายช่วง market open เท่านั้น ไม่รวมช่วง market call

Underlying Bid*	DW Bid Price(THB) *				
	16-Apr-2021	19-Apr-2021	20-Apr-2021	21-Apr-2021	22-Apr-2021
412.00	0.29	0.27	0.26	0.25	0.25
410.00	0.27	0.25	0.25	0.24	0.23
408.00	0.26	0.24	0.23	0.23	0.22
406.00	0.24	0.22	0.22	0.21	0.21
404.00	0.23	0.21	0.20	0.20	0.19
402.00	0.21	0.20	0.19	0.19	0.18
400.00	0.20	0.19	0.18	0.17	0.17
399.00	0.20	0.18	0.17	0.17	0.16
398.00	0.19	0.17	0.17	0.16	0.16

\*

<b>Name</b>	SCC24C2105A	<b>Implied Volatility</b>	42.00%
<b>Underlying</b>	SCC	<b>Delta</b>	25.28%
<b>Type</b>	Call	<b>Listing Date</b>	16-Dec-2020
<b>Strike</b>	451.105	<b>Last Trading Date</b>	31-May-2021
<b>Conversion Ratio</b>	36.81885	<b>Expire Date(Maturity Date)</b>	04-Jun-2021
<b>Moneyness</b>	-10.44% OTM	<b>outstanding (15-Apr-2021)</b>	570,600

Crude Oil (WTI)



แนวรับ

62

59

แนวต้าน

64

66

ราคาน้ำมันดิบ WTI สามารถปรับตัวขึ้นมาขึ้นเหนือแนวต้าน 62 ดอลลาร์ กำลังปรับตัวขึ้นทดสอบแนวต้าน 64 ดอลลาร์

# Gold Futures

## ราคาทองคำกลับมามีทิศทางเชิงบวกอีกครั้ง หลังจากที่ยืน 1745 ดอลลาร์ได้

ภาพทางเทคนิคราย 240 นาทีของราคาทองคำฟื้นตัวกลับขึ้นมาขึ้นเหนือระดับ 1745 ดอลลาร์ ส่งผลให้ทิศทางของราคาทองคำกลับมาเป็นเชิงบวกอีกครั้ง วางแนวต้านถัดไปที่ 1765 ดอลลาร์ และ 1775 ดอลลาร์

### คำแนะนำระยะสั้น GOM21

- พอร์ตวางแนว Wait and See

วันที่ 15 เม.ย. 2021  
กองทุน SPDR ขายทองคำ 3.21 ตัน  
เหลือที่ระดับ 1,022.86 ตัน



	แนวรับ		แนวต้าน		
	1755	1745	1765	1775	
Contracts	Long	Short	Net	YTD	
Institution	5,354	7,630	-2,276	-170	
Foreign	18,286	20,045	-1,759	9,798	
Local	22,746	18,711	4,035	-9,628	



## Market Summary & Theoretical Price

### SET50 Index Futures

Series	Settle	Change	Vol Contracts	Vol Change	OI	OI Change	Days to Delivery	Theoretical			Div. Yield	Fund Rate	Basis	Premium Discount
								Theoretical	Lower	Upper				
S50K20	891.8	0.0	71	0	0	0	-125	791.71	794.44	777.39	0.02%	1.75%	95.33	100.05
S50M20	875.3	0.0	50159	0	0	0	-93	793.65	795.68	783.00	0.38%	1.75%	78.92	81.70
S50N20	856.3	0.0	77	0	0	0	-62	795.47	796.82	788.37	1.04%	1.75%	59.87	60.83
S50U20	794.8	0.0	39907	0	0	0	-1	796.44	796.46	796.32	2.03%	1.75%	-1.67	-1.68
S50Z20	793.9	0.0	165665	0	373073	0	90	793.82	791.85	804.13	3.08%	1.75%	-2.53	0.08
S50H21	789.4	0.0	7086	0	13165	0	181	790.55	786.60	811.28	3.24%	1.75%	-7.03	-1.15

### S50K20

Series	Settle	Change	Vol Contracts	Vol Change	OI	OI Change	Days to Delivery	Theoretical			Premium / Discount	Risk Free Rate
								Theoretical	Lower	Upper		
GFM20	25968.8398	0	211	0	542	0	-93	28369	28442	27988	-2400.30	1.75%
GFQ20	28980.6504	0	183	0	490	0	-33	28451	28477	28316	529.53	1.75%
GFV20	28360	0	76	0	303	0	29	28536	28513	28655	-175.82	1.75%

### Gold Online Futures

Series	Settle	Change	Vol Contracts	Vol Change	OI	OI Change	Days to Delivery	Theoretical
GOM20	1768.80	0.00	7623	0	3082	0	-93	1886.64

### USD Futures

Series	Settle	OI Change	Days to Delivery	Theoretical	Basis
USDK20	31.87	0.00	-125	31.32	0.23
USDM20	30.93	0.00	-93	31.40	-0.71
USDN20	31.38	0.00	-62	31.48	-0.25
USDU20	31.70	0.00	-1	31.63	0.06

**DISCLAIMER:** รายงานฉบับนี้จัดทำโดยบริษัทหลักทรัพย์ ฟินันเซีย ไซรัส จำกัด (มหาชน) "บริษัท" ข้อมูลที่ปรากฏในรายงานฉบับนี้ถูกจัดทำขึ้นบนพื้นฐานของแหล่งข้อมูลที่เราหรือเราเชื่อว่ามีความน่าเชื่อถือ และมีความถูกต้อง อย่างไรก็ตามบริษัทไม่รับรองความถูกต้องครบถ้วนของข้อมูลดังกล่าว ข้อมูลและความเห็นที่ปรากฏอยู่ในรายงานฉบับนี้อาจมีการเปลี่ยนแปลง แก้ไข หรือเพิ่มเติมได้ตลอดเวลาโดยไม่ต้องแจ้งให้ทราบล่วงหน้า บริษัทไม่มีความประสงค์ที่จะชักจูงหรือชี้ชวนให้ผู้ลงทุน ลงทุนซื้อหรือขายหลักทรัพย์ตามที่ปรากฏในรายงานฉบับนี้ รวมทั้งบริษัทไม่ได้รับประกันผลตอบแทนหรือราคาของหลักทรัพย์ตามข้อมูลที่ปรากฏแต่อย่างใด บริษัทจึงไม่รับผิดชอบต่อความเสียหายใดๆ ที่เกิดขึ้นจากการนำข้อมูลหรือความเห็นในรายงานฉบับนี้ไปใช้ไม่ว่ากรณีใดก็ตาม ผู้ลงทุนควรศึกษาข้อมูลและใช้ดุลยพินิจอย่างรอบคอบในการตัดสินใจลงทุน

บริษัทขอสงวนลิขสิทธิ์ในข้อมูลและความเห็นที่ปรากฏอยู่ในรายงานฉบับนี้ ห้ามมิให้ผู้ใดนำข้อมูลและความเห็นในรายงานฉบับนี้ไปใช้ประโยชน์ คัดลอก ตัดแปลง ทำซ้ำ นำออกแสดงหรือเผยแพร่ต่อสาธารณชนไม่ว่าทั้งหมดหรือบางส่วน โดยไม่ได้รับอนุญาตเป็นลายลักษณ์อักษรจากบริษัทล่วงหน้า การลงทุนในหลักทรัพย์มีความเสี่ยง ผู้ลงทุนควรศึกษาข้อมูลและพิจารณาอย่างรอบคอบก่อนการตัดสินใจลงทุน

บริษัทหลักทรัพย์ ฟินันเซีย ไซรัส จำกัด (มหาชน) อาจเป็นผู้ดูแลสภาพคล่อง (Market Maker) และผู้ออกใบสำคัญแสดงสิทธิอนุพันธ์ (Derivative Warrants) บนหลักทรัพย์ AAV, ADVANC, AEONTS, AMATA, ANAN, AOT, AP, BANPU, BBL, BCH, BCP, BCPG, BDMS, BEAUTY, BEC, BEM, BGRIM, BH, BJC, BLAND, BPP, BTS, CBG, CENTEL, CHG, CK, CKP, COM7, CPALL, CPF, CPN, DELTA, DTAC, EA, EGCO, EPG, ERW, ESSO, GFPT, GLOBAL, GPSC, GULF, GUNKUL, HANA, HMPRO, INTUCH, IRPC, IVL, JAS, JMT, KBANK, KCE, KKP, KTB, KTC, LH, MAJOR, MBK, MEGA, MINT, MTC, ORI, OSP, PLANB, PRM, PSH, PSL, PTG, PTT, PTTEP, PTTGC, QH, RATCH, ROBINS, RS, SAWAD, SCB, SCC, SGP, SIRI, SPALI, SPRC, STA, STEC, SUPER, TASCO, TCAP, THAI, THANI, TISCO, TKN, TMB, TOA, TOP, TPIPP, TRUE, TTW, TU, TVO, WHA และ SET50 Future โดยบริษัทฯ อาจจัดทำบทวิเคราะห์ของหลักทรัพย์อ้างอิงดังกล่าว ดังนั้น นักลงทุนควรศึกษารายละเอียดในหนังสือชี้ชวนของใบสำคัญแสดงสิทธิอนุพันธ์ดังกล่าวก่อนตัดสินใจลงทุน

หมายเหตุ: ประธานกรรมการของบริษัทหลักทรัพย์ ฟินันเซีย ไซรัส จำกัด (มหาชน) ดำรงตำแหน่งเป็นกรรมการของบริษัท ทู คอร์ปอเรชั่น จำกัด (มหาชน)

Remark : FSS's Chairman is a TRUE's director.