

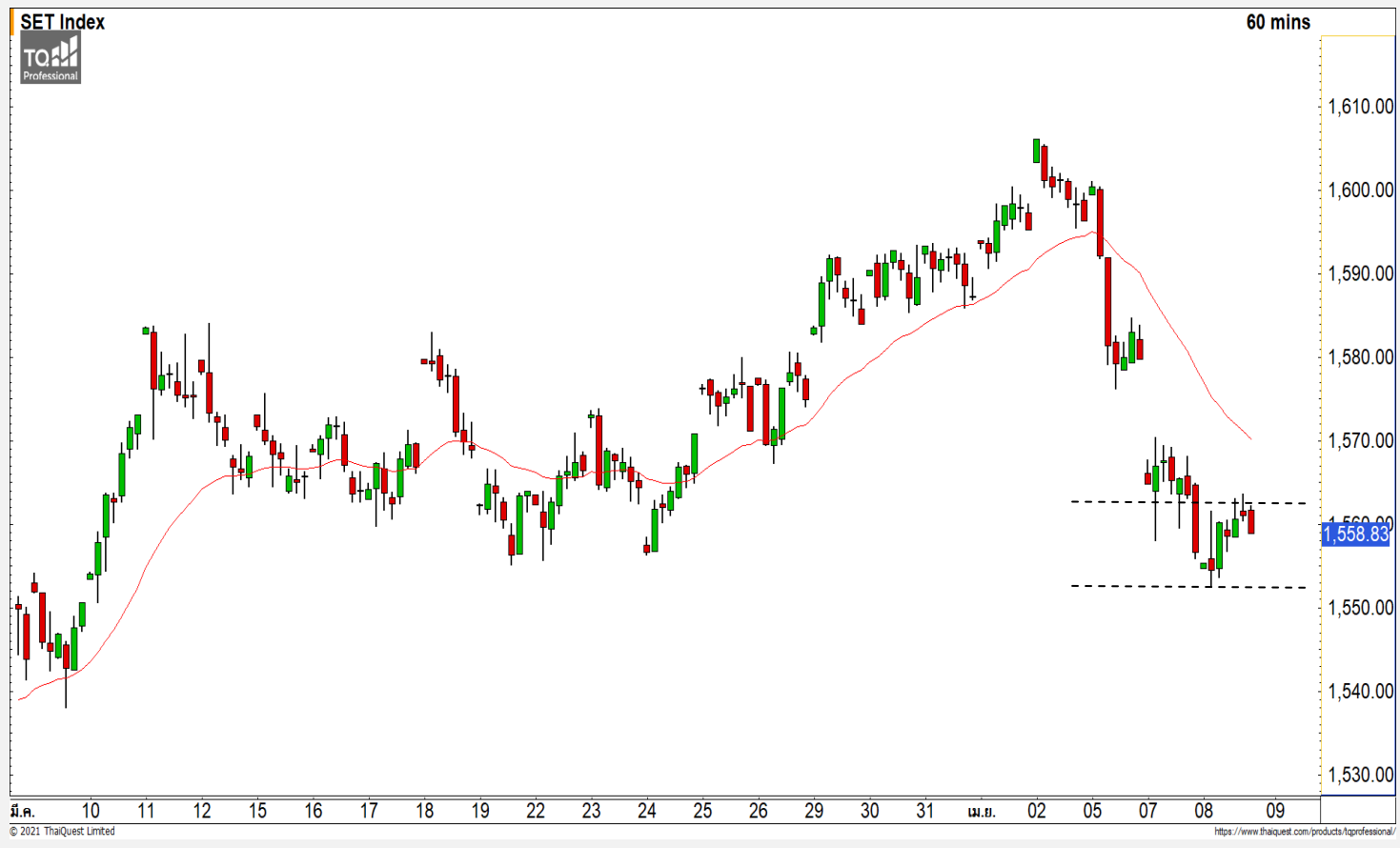


SET INDEX

ประเมินดัชนีแกว่งตัว
Sideway Down

วานนี้ดัชนีปิดที่ระดับ 1558.83 จุด
(+2.27 จุด)

ภาพทางเทคนิคคราย 60 นาที วานนี้ดัชนียังปิดหลุดแนวรับสำคัญที่ 1560 จุด โดยระหว่างวันดัชนีปรับตัวขึ้นมาเหนือระดับดังกล่าวแต่โดนแรงขายกดดันลงมา ฉะนั้นดัชนียังคงมีทิศทางเซ็งลบอยู่ โดยระหว่างวันมีโอกาสได้เห็นการปรับตัวขึ้นทดสอบแนวต้าน 1563 จุด มองการแกว่งตัวของดัชนีวันนี้แบบ Sideway Down วางแนวรับแรกที่ 1555 จุด

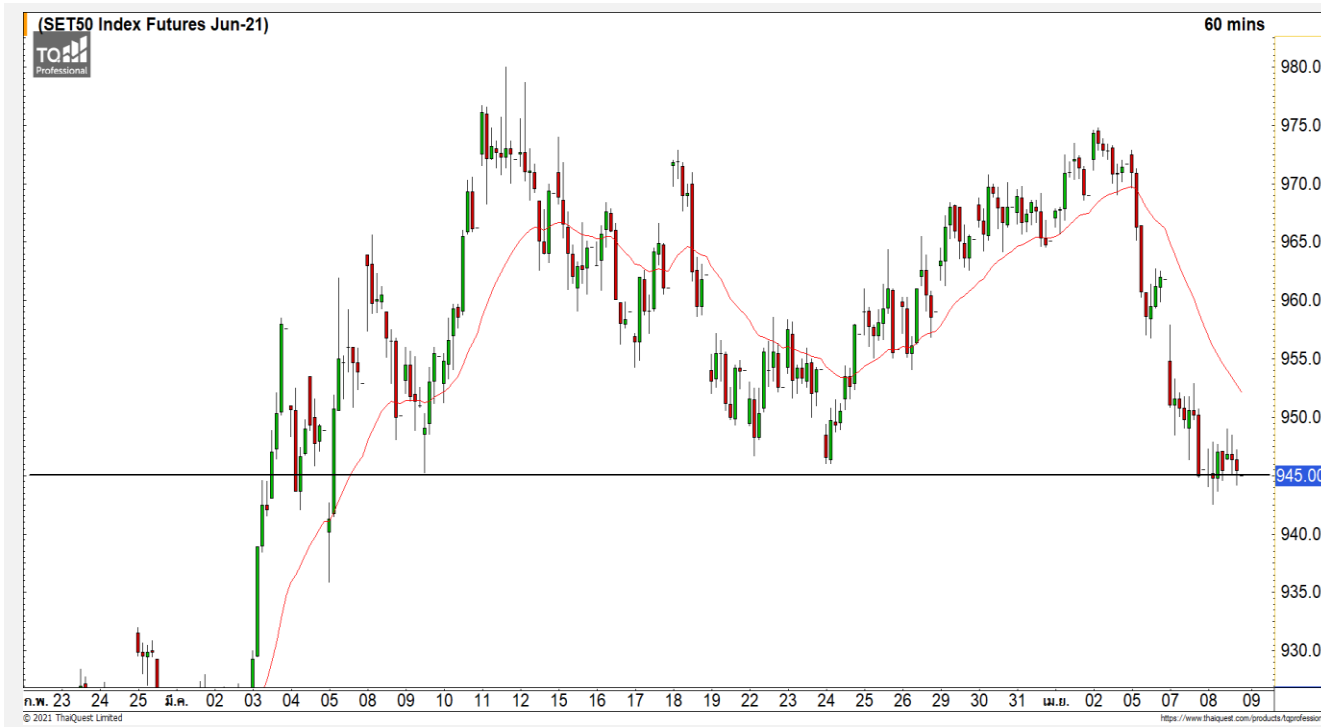


Technical Review

- S50M21 : ระวังการหลุดแนวรับ 945 จุด เนื่องจากจะเสี่ยงต่อการพักตัวอีกระลอก
- Momentum Trading : KCE,RCL
- Swing Trading : AH,MTC
- DW : CRC (Call)

แนวรับ	1555	1540
แนวต้าน	1563	1570

SET50 Index Futures



**ระวังการหลุดแนวรับ 945 จุด เนื่องจาก
จะเสี่ยงต่อการพักตัวอีกระลอก**

8 เม.ย. 64 นักลงทุนต่างชาติ Short สุทธิ
4,870 สัญญา

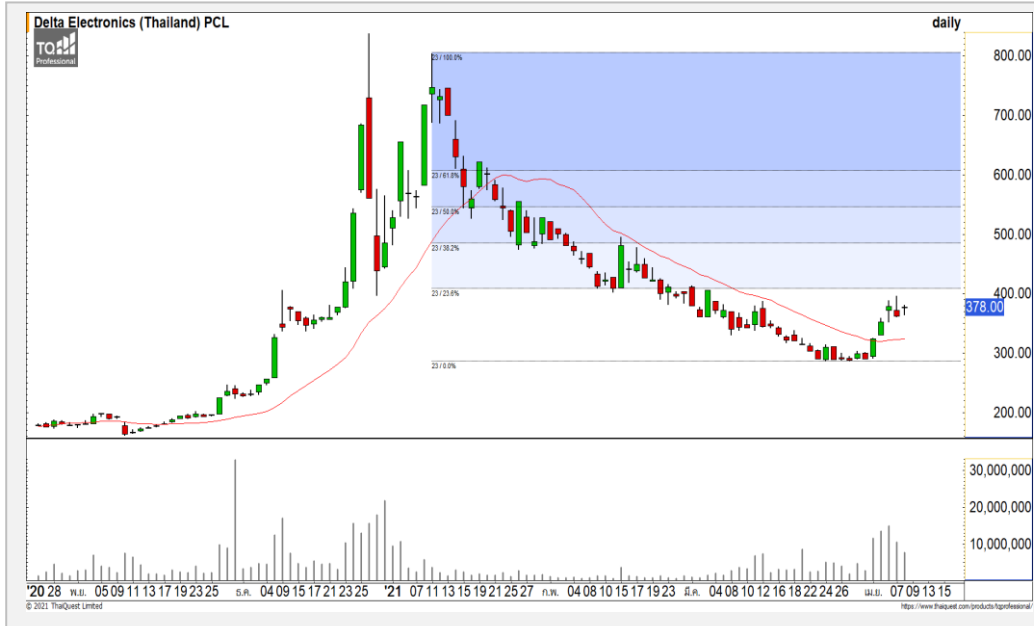
ค่า Basis ของ S50M21 อยู่ที่ระดับ -5.04 จุด
ภาพทางเทคนิคราย 60 นาที วานนี้พักตัวลงมา
ที่แนวรับ 945 จุดอีกครั้ง โดยการฟื้นตัววานนี้ไม่
สามารถทะลุผ่านระดับ 950 จุด ทิศทางในช่วงนี้ยังคงถูก
กดดันในทิศทางเชิงลบ ฉะนั้นวันนี้ยังต้องระวังการหลุด
แนวรับ 945 จุดแล้วเข้าสู่รอบของการพักตัวต่อเนื่อง

	แนวรับ		แนวต้าน		
	945	935	950	953	
	Contracts	Long	Short	Net	YTD
Institution		22,048	23,546	-1,498	29,839
Foreign		46,011	50,881	-4,870	-37,341
Local		67,382	61,014	6,368	7,502

กลยุทธ์ S50M21

- พอร์ตวางแนวรอ Follow Short เมื่อดัชนีหลุด 945 จุด วางเป้าหมายทำกำไรที่ 935 จุด ตัดขาดทุนกรณีทะลุ 950 จุด

DELTA



Level 1 Level 2

Support 340 320

Resistance 400 440

DELTA : ราคากำลังอยู่รอบของ Technical Rebound ขึ้นมาทดสอบแนวต้าน 400 บาท

HANA



Level 1 Level 2

Support 59.50 58

Resistance 62 64

HANA : ราคาปรับตัวขึ้นทะลุแนวต้านหลักที่ 59.50 บาทขึ้นมา มีแนวต้านถัดไปที่ 62 บาทและ 64 บาท

Momentum Trading

KCE

Support | 60.50
Resistance | 62/64
Stop loss | 58.50

คำแนะนำระยะสั้น (BUY)

ราคาหุ้นตัวขึ้นทะลุแนวต้านหลักที่ 60.50 บาทด้วยปริมาณการซื้อขายที่หนาแน่น คาดราคาเข้าสู่ออบของการฟื้นตัวต่อเนื่องอีกครั้ง



RCL

Support | 26.25
Resistance | 28.50
Stop loss | 25.50

คำแนะนำระยะสั้น (BUY)

ราคาหุ้นตัวขึ้นทะลุ Downtrend Line ของรอบการพักตัวขึ้นมา คาดราคาพักตัวเสร็จสิ้นและกลับเข้าสู่รอบของการฟื้นตัวอีกครั้ง



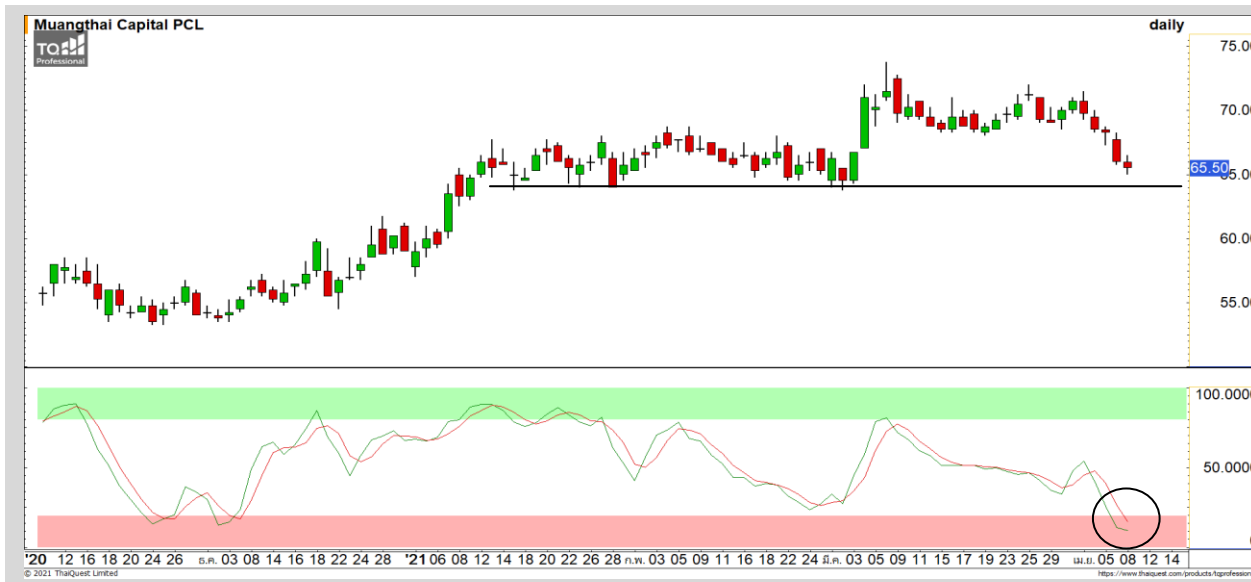


Support	20.60
Resistance	21.10/21.50
Stop loss	20

คำแนะนำระยะสั้น (BUY)

ราคาพักตัวลงที่เส้นค่าเฉลี่ย 25 วัน
แล้วมีแรงซ็อกกลับเข้ามาเกิดเป็นสัญญาณ
กลับตัวจากแท่งเทียนรูปแบบ Morning
Star คาดราคาจะจูดกลับตัวระยะสั้น

AH



Support	64.50
Resistance	67/68
Stop loss	63.50

คำแนะนำระยะสั้น (BUY)

ราคาพักลงมาที่แนวรับหลัก 64.50
บาทและ Stochastic ส่งสัญญาณ
Oversold ประเมินราคามีโอกาสเกิด
Technical Rebound ที่บริเวณดังกล่าว

MTC

CRC : CRC24C2106A



แนวรับ		แนวต้าน	
33.75	32.50	35.75	37

ราคามีสัญญาณฟื้นตัวเข้ามาจาก Stochastic Oversold คาดระยะสั้น Downside เริ่มจำกัด

ตัดขาดทุนกรณีหลุด 32 บาท



สอบถามข้อมูลเพิ่มเติม
โทรศัพท์ 02-658-9915
Email:
Line: @dw24

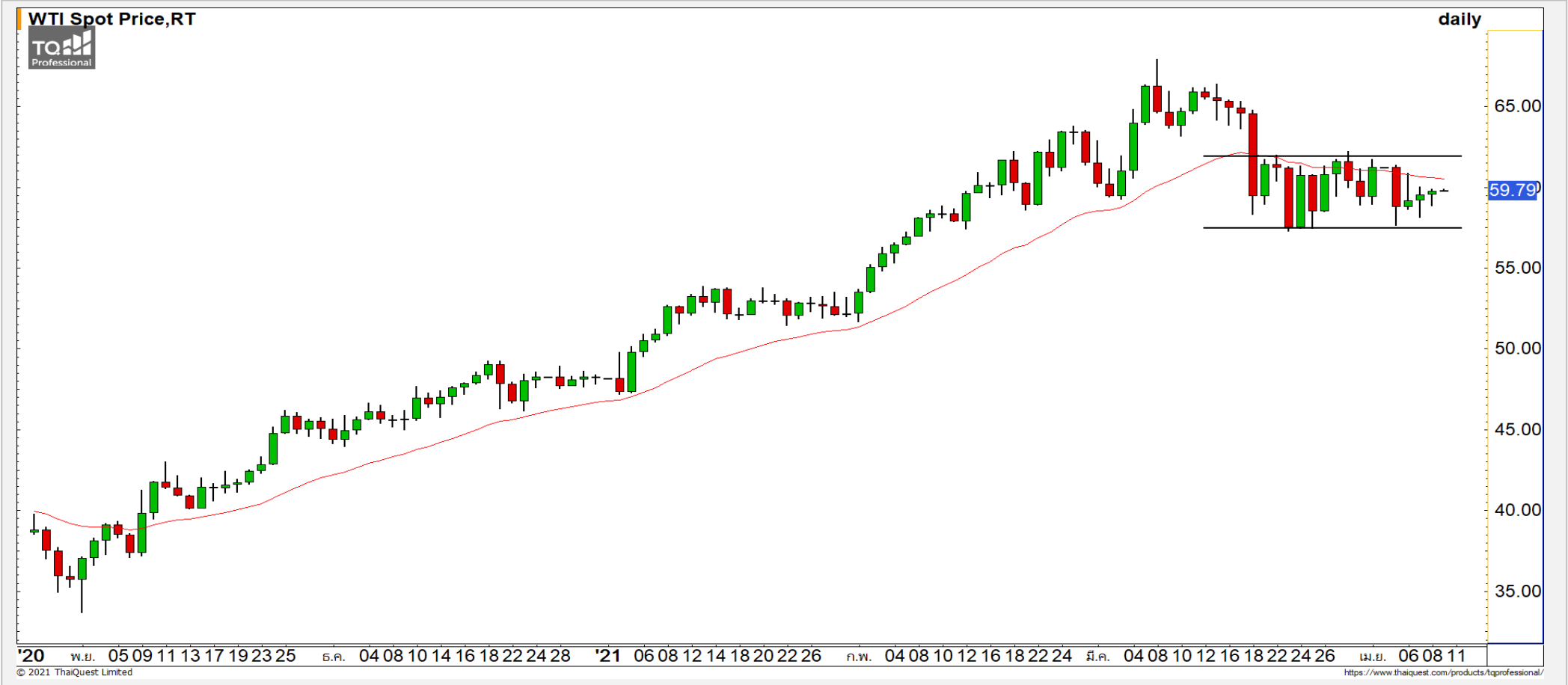
ตารางราคา

* ตารางราคาใช้เปรียบเทียบในการซื้อขายช่วง market open เท่านั้น ไม่รวมช่วง market call

Underlying Bid*	DW Bid Price(THB) *				
	09-Apr-2021	12-Apr-2021	16-Apr-2021	19-Apr-2021	20-Apr-2021
35.50	0.28	0.28	0.27	0.26	0.26
35.25	0.28	0.27	0.26	0.25	0.25
35.00	0.27	0.26	0.25	0.24	0.24
34.75	0.26	0.25	0.24	0.23	0.23
34.50	0.25	0.24	0.23	0.22	0.22
34.25	0.24	0.23	0.22	0.22	0.21
34.00	0.23	0.22	0.21	0.21	0.21
33.75	0.22	0.21	0.21	0.20	0.20
33.50	0.21	0.21	0.20	0.19	0.19

Name	CRC24C2106A	Implied Volatility	66.00%
Underlying	CRC	Delta	44.42%
Type	Call	Listing Date	26-Jan-2021
Strike	37.940	Last Trading Date	30-Jun-2021
Conversion Ratio	12.20000	Expire Date(Maturity Date)	05-Jul-2021
Moneyness	-9.07% OTM	outstanding (08-Apr-2021)	26,900

Crude Oil (WTI)



แนวรับ	แนวต้าน
59	62
57.50	63

ราคาน้ำมันดิบ WTI มีภาพที่คงเดิม โดยเป็นการแกว่งตัวในกรอบ 57.50-62 ดอลลาร์

Gold Futures

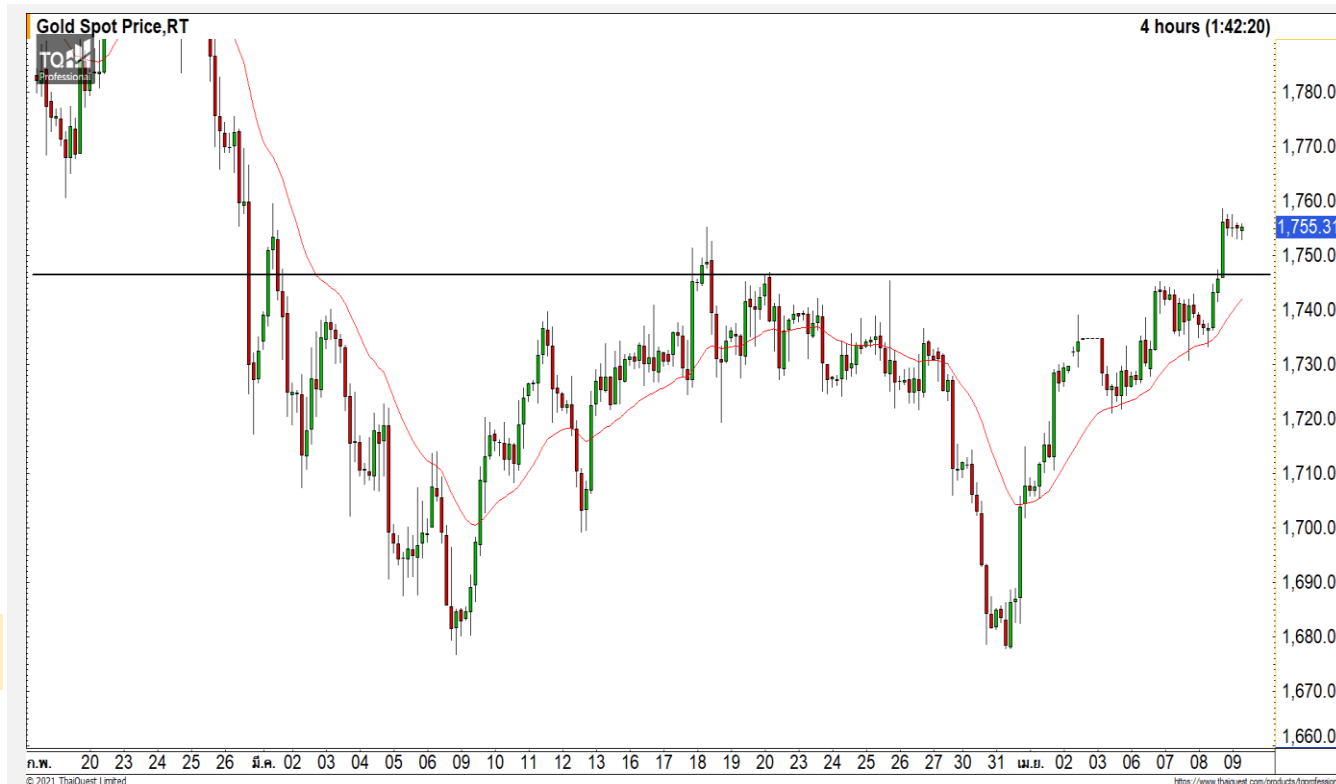
ราคาทองคำเข้าสู่รอบของการฟื้นตัวอีกครั้ง หลังจากที่ทะลุแนวต้าน 1745 ดอลลาร์

ภาพทางเทคนิคราย 240 นาทีของราคาทองคำ
เ็นวานนี้ฟื้นตัวทะลุแนวต้านหลักที่ 1745 ดอลลาร์ขึ้นมา
ดังทิศทางหลักให้กลับมาเป็นเชิงบวกอีกครั้ง วางแนวต้าน
ถัดไปที่บริเวณ 1755-1760 ดอลลาร์

คำแนะนำระยะสั้น GOM21

- พอร์ต Follow Long ต้นทุนที่ 1745 ดอลลาร์
วางเป้าหมายทำกำไรที่ 1760 ดอลลาร์ ปิดรักษา
กำไรที่ 1750 ดอลลาร์

วันที่ 8 เม.ย. 2021
กองทุน SPDR ขายทองคำ 2.62 ตัน
เหลือที่ระดับ 1,026.07 ตัน



	แนวรับ		แนวต้าน		
	1745	1725	1760	1770	
Contracts	Long	Short	Net	YTD	
Institution	3,333	3,087	246	2,990	
Foreign	11,787	10,099	1,688	10,530	
Local	9,722	11,656	-1,934	-13,520	

Market Summary & Theoretical Price

SET50 Index Futures

Series	Settle	Change	Vol Contracts	Vol Change	OI	OI Change	Days to Delivery	Theoretical			Div. Yield	Fund Rate	Basis	Premium Discount
								Theoretical	Lower	Upper				
S50K20	891.8	0.0	71	0	0	0	-125	791.71	794.44	777.39	0.02%	1.75%	95.33	100.05
S50M20	875.3	0.0	50159	0	0	0	-93	793.65	795.68	783.00	0.38%	1.75%	78.92	81.70
S50N20	856.3	0.0	77	0	0	0	-62	795.47	796.82	788.37	1.04%	1.75%	59.87	60.83
S50U20	794.8	0.0	39907	0	0	0	-1	796.44	796.46	796.32	2.03%	1.75%	-1.67	-1.68
S50Z20	793.9	0.0	165665	0	373073	0	90	793.82	791.85	804.13	3.08%	1.75%	-2.53	0.08
S50H21	789.4	0.0	7086	0	13165	0	181	790.55	786.60	811.28	3.24%	1.75%	-7.03	-1.15

S50K20

Series	Settle	Change	Vol Contracts	Vol Change	OI	OI Change	Days to Delivery	Theoretical			Premium / Discount	Risk Free Rate
								Theoretical	Lower	Upper		
GFM20	25968.8398	0	211	0	542	0	-93	28369	28442	27988	-2400.30	1.75%
GFQ20	28980.6504	0	183	0	490	0	-33	28451	28477	28316	529.53	1.75%
GFV20	28360	0	76	0	303	0	29	28536	28513	28655	-175.82	1.75%

Gold Online Futures

Series	Settle	Change	Vol Contracts	Vol Change	OI	OI Change	Days to Delivery	Theoretical
GOM20	1768.80	0.00	7623	0	3082	0	-93	1886.64

USD Futures

Series	Settle	OI Change	Days to Delivery	Theoretical	Basis
USDK20	31.87	0.00	-125	31.32	0.23
USDM20	30.93	0.00	-93	31.40	-0.71
USDN20	31.38	0.00	-62	31.48	-0.25
USDU20	31.70	0.00	-1	31.63	0.06

DISCLAIMER: รายงานฉบับนี้จัดทำโดยบริษัทหลักทรัพย์ ฟินันเซีย ไซรัส จำกัด (มหาชน) "บริษัท" ข้อมูลที่ปรากฏในรายงานฉบับนี้ถูกจัดทำขึ้นบนพื้นฐานของแหล่งข้อมูลที่เราหรือเราเชื่อว่ามีความน่าเชื่อถือ และมีความถูกต้อง อย่างไรก็ตามบริษัทไม่รับรองความถูกต้องครบถ้วนของข้อมูลดังกล่าว ข้อมูลและความเห็นที่ปรากฏอยู่ในรายงานฉบับนี้อาจมีการเปลี่ยนแปลง แก้ไข หรือเพิ่มเติมได้ตลอดเวลาโดยไม่ต้องแจ้งให้ทราบล่วงหน้า บริษัทไม่มีความประสงค์ที่จะชักจูงหรือชี้ชวนให้ผู้ลงทุน ลงทุนซื้อหรือขายหลักทรัพย์ตามที่ปรากฏในรายงานฉบับนี้ รวมทั้งบริษัทไม่ได้รับประกันผลตอบแทนหรือราคาของหลักทรัพย์ตามข้อมูลที่ปรากฏแต่อย่างใด บริษัทจึงไม่รับผิดชอบต่อความเสียหายใดๆ ที่เกิดขึ้นจากการนำข้อมูลหรือความเห็นในรายงานฉบับนี้ไปใช้ไม่ว่ากรณีใดก็ตาม ผู้ลงทุนควรศึกษาข้อมูลและใช้ดุลยพินิจอย่างรอบคอบในการตัดสินใจลงทุน

บริษัทขอสงวนลิขสิทธิ์ในข้อมูลและความเห็นที่ปรากฏอยู่ในรายงานฉบับนี้ ห้ามมิให้ผู้ใดนำข้อมูลและความเห็นในรายงานฉบับนี้ไปใช้ประโยชน์ คัดลอก ดัดแปลง ทำซ้ำ นำออกแสดงหรือเผยแพร่ต่อสาธารณชนไม่ว่าทั้งหมดหรือบางส่วน โดยไม่ได้รับอนุญาตเป็นลายลักษณ์อักษรจากบริษัทล่วงหน้า การลงทุนในหลักทรัพย์มีความเสี่ยง ผู้ลงทุนควรศึกษาข้อมูลและพิจารณาอย่างรอบคอบก่อนการตัดสินใจลงทุน

บริษัทหลักทรัพย์ ฟินันเซีย ไซรัส จำกัด (มหาชน) อาจเป็นผู้ดูแลสภาพคล่อง (Market Maker) และผู้ออกใบสำคัญแสดงสิทธิอนุพันธ์ (Derivative Warrants) บนหลักทรัพย์ AAV, ADVANC, AEONTS, AMATA, ANAN, AOT, AP, BANPU, BBL, BCH, BCP, BCPG, BDMS, BEAUTY, BEC, BEM, BGRIM, BH, BJC, BLAND, BPP, BTS, CBG, CENTEL, CHG, CK, CKP, COM7, CPALL, CPF, CPN, DELTA, DTAC, EA, EGCO, EPG, ERW, ESSO, GFPT, GLOBAL, GPSC, GULF, GUNKUL, HANA, HMPRO, INTUCH, IRPC, IVL, JAS, JMT, KBANK, KCE, KKP, KTB, KTC, LH, MAJOR, MBK, MEGA, MINT, MTC, ORI, OSP, PLANB, PRM, PSH, PSL, PTG, PTT, PTTEP, PTTGC, QH, RATCH, ROBINS, RS, SAWAD, SCB, SCC, SGP, SIRI, SPALI, SPRC, STA, STEC, SUPER, TASCO, TCAP, THAI, THANI, TISCO, TKN, TMB, TOA, TOP, TPIPP, TRUE, TTW, TU, TVO, WHA และ SET50 Future โดยบริษัทฯ อาจจัดทำบทวิเคราะห์ของหลักทรัพย์อ้างอิงดังกล่าว ดังนั้น นักลงทุนควรศึกษารายละเอียดในหนังสือชี้ชวนของใบสำคัญแสดงสิทธิอนุพันธ์ดังกล่าวก่อนตัดสินใจลงทุน

หมายเหตุ: ประธานกรรมการของบริษัทหลักทรัพย์ ฟินันเซีย ไซรัส จำกัด (มหาชน) ดำรงตำแหน่งเป็นกรรมการของบริษัท ทู คอร์ปอเรชั่น จำกัด (มหาชน)

Remark : FSS's Chairman is a TRUE's director.