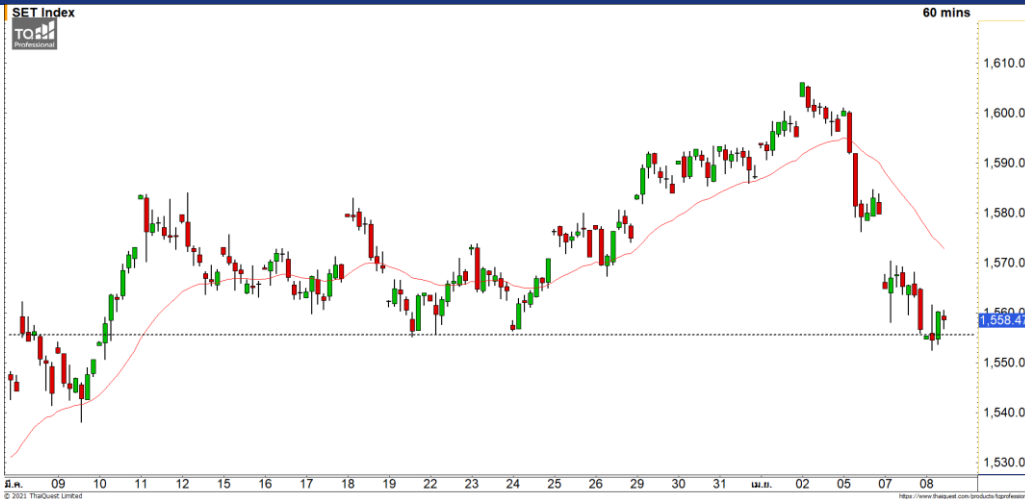




Market Update : หากกลับไปยืนที่ 1560 จุดไม่ได้ระวังการพักตัว



แนวรับ		แนวต้าน	
1555	1545	1560	1570

SET INDEX ภาพทางเทคนิคราย 60 นาที เฝ้าดัชนีที่ปรับตัวกลับมาทดสอบแนวต้าน 1560 จุดอีกครั้ง แต่ยังไม่สามารถขึ้นไปยืนเหนือระดับดังกล่าวได้ ดัชนียังมีความเสี่ยงต่อการพักตัวลงอีกครั้ง

S50M21 ภาพทางเทคนิคราย 60 นาที เฝ้าดัชนีที่ประคองตัวไม่หลุดแนวรับ 945 จุด แต่การปรับตัวยังไม่สามารถปรับตัวกลับขึ้นไปยืนเหนือระดับ 948 จุด ฉะนั้นให้ระวังการหลุดแนวรับ 945 จุดในบ่ายนี้

กลยุทธ์ S50M21

- พอร์ตว่างและ Follow Short เมื่อดัชนีหลุด 945 จุด วางเป้าหมายทำกำไรที่ 937 จุด ตัดขาดทุนกรณีทะลุ 948 จุด

แนวรับ		แนวต้าน	
945*	935	948	953

Mid-Day Trading



แนวรับ	แนวต้าน	Stop loss
26	27.50/28.50	25.25

RCL : ราคาปรับตัวขึ้นผ่านแนวต้านแรกที่ 26 บาทขึ้นมา ทิศทางเริ่มมาเป็นเชิงบวกอีกครั้งหลังจากที่พักตัวในช่วงก่อนหน้านี้



แนวรับ	แนวต้าน	Stop loss
8.90	9.20/9.40	8.65

BOL : ในภาพราย 60 นาที ราคาปรับตัวผ่าน Down Trend Line ขึ้นมา คาดในระยะสั้นนี้ราคากำลังปรับตัวขึ้นทดสอบแนวต้าน 9.20 บาท

DISCLAIMER: รายงานฉบับนี้จัดทำโดยบริษัทหลักทรัพย์ ฟินันเซีย ไซรัส จำกัด (มหาชน) "บริษัท" ข้อมูลที่ปรากฏในรายงานฉบับนี้ถูกจัดทำขึ้นบนพื้นฐานของแหล่งข้อมูลที่เราเชื่อหรือคิดว่ามีความน่าเชื่อถือ และความถูกต้อง อย่างไรก็ตามบริษัทไม่รับรองความถูกต้องครบถ้วนของข้อมูลดังกล่าว ข้อมูลและความเห็นที่ปรากฏอยู่ในรายงานฉบับนี้อาจมีการเปลี่ยนแปลง แก้ไข หรือเพิ่มเติมได้ตลอดเวลาโดยไม่ต้องแจ้งให้ทราบล่วงหน้า บริษัทไม่มีความประสงค์ที่จะชักจูงหรือชี้ชวนให้ผู้ลงทุน ลงทุนซื้อหรือขายหลักทรัพย์ตามที่ปรากฏในรายงานฉบับนี้ รวมทั้งบริษัทไม่ได้รับประกันผลตอบแทนหรือราคาของหลักทรัพย์ตามข้อมูลที่ปรากฏแต่อย่างใด บริษัทจึงไม่รับผิดชอบต่อความเสียหายใดๆ ที่เกิดขึ้นจากการนำข้อมูลหรือความเห็นในรายงานฉบับนี้ไปใช้ไม่ว่ากรณีใดก็ตาม ผู้ลงทุนควรศึกษาข้อมูลและใช้ดุลยพินิจอย่างรอบคอบในการตัดสินใจลงทุน

บริษัทขอสงวนลิขสิทธิ์ในข้อมูลและความคิดเห็นที่ปรากฏอยู่ในรายงานฉบับนี้ ห้ามมิให้ผู้ใดนำข้อมูลและความคิดเห็นในรายงานฉบับนี้ไปใช้ประโยชน์ คัดลอก ตัดแปลง ทำซ้ำ นำออกแสดงหรือเผยแพร่ต่อสาธารณชนไม่ว่าทั้งหมดหรือบางส่วน โดยไม่ได้รับอนุญาตเป็นลายลักษณ์อักษรจากบริษัทล่วงหน้า การลงทุนในหลักทรัพย์มีความเสี่ยง ผู้ลงทุนควรศึกษาข้อมูลและพิจารณาอย่างรอบคอบก่อนการตัดสินใจลงทุน

บริษัทหลักทรัพย์ ฟินันเซีย ไซรัส จำกัด (มหาชน) อาจเป็นผู้ดูแลสภาพคล่อง (Market Maker) และผู้ออกใบสำคัญแสดงสิทธิอนุพันธ์ (Derivative Warrants) บนหลักทรัพย์ AAV, ADVANC, AEONTS, AMATA, ANAN, AOT, AP, BANPU, BBL, BCH, BCP, BCPG, BDMS, BEAUTY, BEC, BEM, BGRIM, BH, BJC, BLAND, BPP, BTS, CBG, CENTEL, CHG, CK, CKP, COM7, CPALL, CPF, CPN, DELTA, DTAC, EA, EGCO, EPG, ERW, ESSO, GFPT, GLOBAL, GPSC, GULF, GUNKUL, HANA, HMPRO, INTUCH, IRPC, IVL, JAS, JMT, KBANK, KCE, KKP, KTB, KTC, LH, MAJOR, MBK, MEGA, MINT, MTC, ORI, OSP, PLANB, PRM, PSH, PSL, PTG, PTT, PTTEP, PTTGC, QH, RATCH, ROBINS, RS, SAWAD, SCB, SCC, SGP, SIRI, SPALI, SPRC, STA, STEC, SUPER, TASCOS, TCAP, THAI, THANI, TISCO, TKN, TMB, TOA, TOP, TPIPP, TRUE, TTW, TU, TVO, WHA และ SET50 Future โดยบริษัท อาจจัดทำบทวิเคราะห์ของหลักทรัพย์อ้างอิงดังกล่าว ดังนั้น นักลงทุนควรศึกษารายละเอียดในหนังสือชี้ชวนของใบสำคัญแสดงสิทธิอนุพันธ์ดังกล่าวก่อนตัดสินใจลงทุน