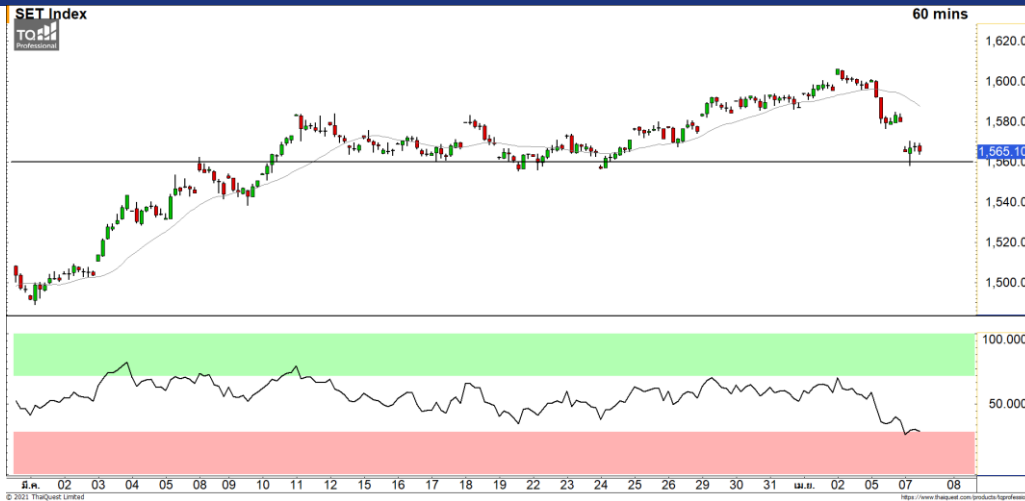


**Market Update : จับตาที่แนวรับ 1560 จุด**



แนวรับ		แนวต้าน	
1560*	1555	1570	1577

**SET INDEX** ภาพทางเทคนิคคราย 60 นาที เปิดโดดหลุดแนวรับ 1570 จุดลงที่แนวรับหลักที่ 1560 จุด ระยะสั้นคาดดัชนีมีโอกาสฟื้นตัวกลับขึ้นมาได้บ้างจาก RSI Oversold โดยภาพหลักให้ระวังดัชนีปิดหลุดระดับดังกล่าว เนื่องจากจะดึงภาพเชิงลบกลับเข้ามา

**S50M21** ภาพทางเทคนิคคราย 60 นาที เข้านี้ดัชนีพักตัวหลุดแนวรับ 955 จุดลงมาทดสอบแนวรับหลักที่ 945 จุด ซึ่งเป็นแนวรับสุดท้ายในการที่ดัชนีจะยังรักษาภาพเชิงบวกไว้ได้

**กลยุทธ์ S50M21**

- พอร์ตว่างเปิด Long ที่ 948 จุด วางเป้าหมายหากกำไรที่ 955 จุด ตัดขาดทุนกรณีหลุด 945 จุด

แนวรับ		แนวต้าน	
945*	935	955	958

**Mid-Day Trading**



**แนวรับ** 57.50      **แนวต้าน** 59.25      **Stop loss** 56.50

**HANA** : ในภาพราย 60 นาทีราคาฟื้นตัวขึ้นทะลุแนวต้านแรกที่ 57.50 บาทขึ้นมา วางแนวต้านถัดไปที่ 59.25 บาท



**แนวรับ** 3.30      **แนวต้าน** 3.40/3.50      **Stop loss** 3.24

**WHA** : ราคาย่อตัวลงมาที่แนวรับ 3.30 บาท และมีสัญญาณ Stochastic Oversold g เข้ามา คาดราคามีโอกาสฟื้นตัวกลับในรอบสั้นนี้

**DISCLAIMER:** รายงานฉบับนี้จัดทำโดยบริษัทหลักทรัพย์ ฟินันเซีย ไซรัส จำกัด (มหาชน) "บริษัท" ข้อมูลที่ปรากฏในรายงานฉบับนี้ถูกจัดทำขึ้นบนพื้นฐานของแหล่งข้อมูลที่เราเชื่อหรือคิดว่ามีความน่าเชื่อถือ และ5ต้อง อย่างไรก็ตามบริษัทไม่รับรองความถูกต้องครบถ้วนของข้อมูลดังกล่าว ข้อมูลและความคิดเห็นที่ปรากฏอยู่ในรายงานฉบับนี้อาจมีการเปลี่ยนแปลง แก้ไข หรือเพิ่มเติมได้ตลอดเวลาโดยไม่ต้องแจ้งให้ทราบล่วงหน้า บริษัทไม่มีความประสงค์ที่จะชักจูงหรือชี้ชวนให้ผู้ลงทุน ลงทุนซื้อหรือขายหลักทรัพย์ตามที่ปรากฏในรายงานฉบับนี้ รวมทั้งบริษัทไม่ได้รับประกันผลตอบแทนหรือราคาของหลักทรัพย์ตามข้อมูลที่ปรากฏแต่อย่างใด บริษัทจึงไม่รับผิดชอบต่อความเสียหายใดๆ ที่เกิดขึ้นจากการนำข้อมูลหรือความเห็นในรายงานฉบับนี้ไปใช้ไม่ว่ากรณีใดก็ตาม ผู้ลงทุนควรศึกษาข้อมูลและใช้ดุลยพินิจอย่างรอบคอบในการตัดสินใจลงทุน

บริษัทขอสงวนลิขสิทธิ์ในข้อมูลและความคิดเห็นที่ปรากฏอยู่ในรายงานฉบับนี้ ห้ามมิให้ผู้ใดนำข้อมูลและความคิดเห็นในรายงานฉบับนี้ไปใช้ประโยชน์ คัดลอก ตัดแปลง ทำซ้ำ นำออกแสดงหรือเผยแพร่ต่อสาธารณชนไม่ว่าทั้งหมดหรือบางส่วน โดยไม่ได้รับอนุญาตเป็นลายลักษณ์อักษรจากบริษัทล่วงหน้า การลงทุนในหลักทรัพย์มีความเสี่ยง ผู้ลงทุนควรศึกษาข้อมูลและพิจารณาอย่างรอบคอบก่อนการตัดสินใจลงทุน

บริษัทหลักทรัพย์ ฟินันเซีย ไซรัส จำกัด (มหาชน) อาจเป็นผู้ดูแลสภาพคล่อง (Market Maker) และผู้ออกใบสำคัญแสดงสิทธิอนุพันธ์ (Derivative Warrants) บนหลักทรัพย์ AAV, ADVANC, AEONTS, AMATA, ANAN, AOT, AP, BANPU, BBL, BCH, BCP, BCPG, BDMS, BEAUTY, BEC, BEM, BGRIM, BH, BJC, BLAND, BPP, BTS, CBG, CENTEL, CHG, CK, CKP, COM7, CPALL, CPF, CPN, DELTA, DTAC, EA, EGCO, EPG, ERW, ESSO, GFPT, GLOBAL, GPSC, GULF, GUNKUL, HANA, HMPRO, INTUCH, IRPC, IVL, JAS, JMT, KBANK, KCE, KKP, KTB, KTC, LH, MAJOR, MBK, MEGA, MINT, MTC, ORI, OSP, PLANB, PRM, PSH, PSL, PTG, PTT, PTTEP, PTTGC, QH, RATCH, ROBINS, RS, SAWAD, SCB, SCC, SGP, SIRI, SPALI, SPRC, STA, STEC, SUPER, TASCOS, TCAP, THAI, THANI, TISCO, TKN, TMB, TOA, TOP, TPIPP, TRUE, TTW, TU, TVO, WHA และ SET50 Future โดยบริษัทฯ อาจจัดทำบทวิเคราะห์ของหลักทรัพย์อ้างอิงดังกล่าว ดังนั้น นักลงทุนควรศึกษารายละเอียดในหนังสือชี้ชวนของใบสำคัญแสดงสิทธิอนุพันธ์ดังกล่าวก่อนตัดสินใจลงทุน