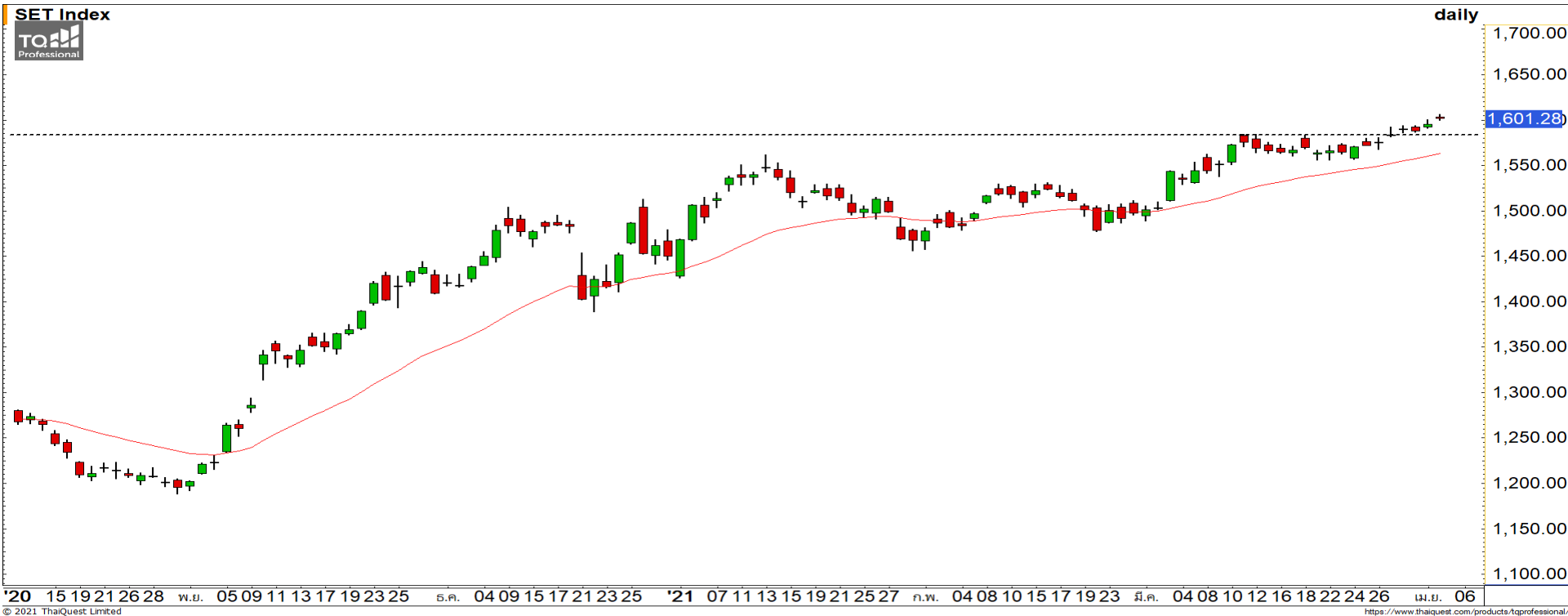


Weekly Keys

SET INDEX : มุมมองสัปดาห์หน้า



สัปดาห์นี้ดัชนีไม่ควรลงมาปิดต่ำกว่า 1590 จุด

สัปดาห์นี้ดัชนีสามารถฟื้นตัวขึ้นมาทดสอบแนวต้านหลักทางจิตวิทยาที่ 1600 จุด คาดระยะสั้นดัชนีมีโอกาสชะลอตัวสลับได้บ้าง โดยหากสัปดาห์นี้ดัชนียังสามารถรักษาระดับเหนือแนวรับ 1590 จุด จะส่งผลให้สัปดาห์หน้าดัชนีมีโอกาสฟื้นตัวได้ต่อเนื่อง ในกรณีที่หลุดระดับดังกล่าวลงมาจะส่งผลให้ดัชนีเข้าสู่รอบของการพักตัวสะสมกำลังระยะสั้นอีกครั้ง

ทีมนักวิเคราะห์ : จิตรา อมรรธรรม เลขที่ทะเบียน : 014530 โทร. : 02-646-9877 : อนุรักษ์ ศิริแสงชัยกุล เลขที่ทะเบียน : 057116

2 April 2021

S50M21

แนวรับ : 970/965

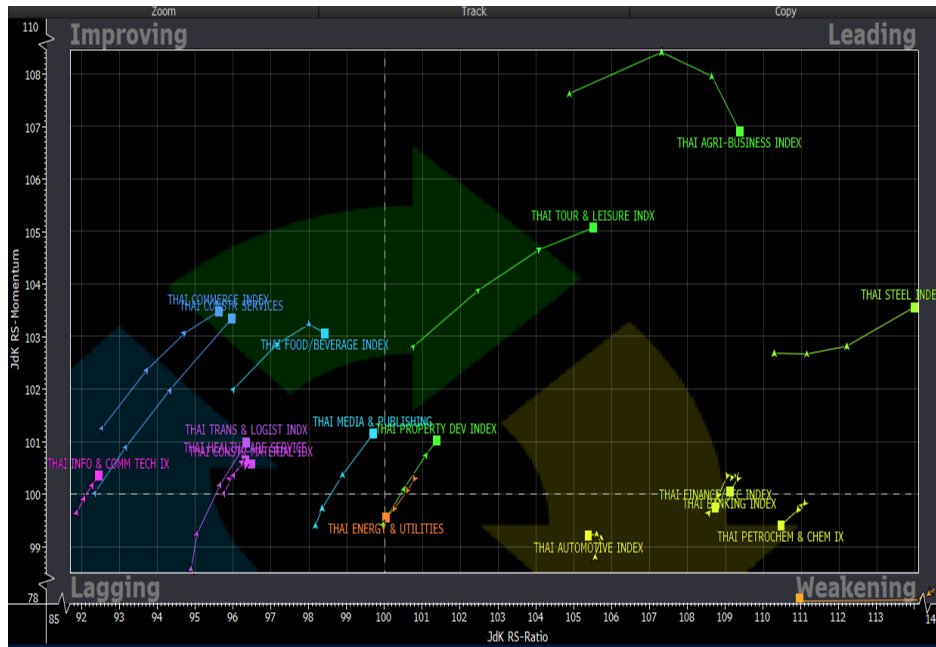
แนวต้าน : 980/990

S50M21 ภาพทางเทคนิคราย 60 นาที ดัชนี
ประกอบตัวอยู่ในกรอบของ Uptrend Channel
โดยตราบที่ดัชนียังไม่หลุดแนวรับ 965 จุด ทิศทาง
ระยะสั้นของดัชนีจะยังอยู่ในกรอบของการฟื้นตัวขึ้น
ทดสอบแนวต้าน 980 จุด

- พอร์ต Follow Long ต้นทุนที่ 973 จุด
ถือรอทำกำไรที่ 979 จุด ตัดขาดทุน
กรณีหลุด 965 จุด



Sector Analysis



- กลุ่มที่น่าตลาดในช่วงนี้ BANK, TOUR, AGRI, STEEL และ PROP
- ETRON, ENER, FIN, BANK และ PETRO พักตัวลงมาที่โซน Weakening
- FOOD, COMM, CONS และ MEDIA พันตัวขึ้นมาได้ดีในโซน Improving กำลังกลับเป็นกลุ่มน่าตลาด
- HELTH, ICT, TRANS และ CONMAT พันตัวขึ้นมาในโซน Improving

สื่อและสิ่งพิมพ์ หลังจากที่ได้ดัชนีฟื้นตัวขึ้นทะลุแนวต้านหลักที่ 50 จุดขึ้นมา ทำให้ทิศทางหลักมีรอบที่เป็นขาขึ้นอีกครั้ง วางแนวต้านถัดไปที่ 54 จุด

Weekly Trading

JKN

แนวรับ

แนวต้าน

11/10.70

12/12.40

ราคากำลังพักตัวสะสมกำลังในรอบสามเหลี่ยม โดยที่ทิศทางหลักยังคงเป็นขาขึ้น คาดราคามีโอกาสที่จะกลับเข้าสู่รอบของการฟื้นตัวอีกครั้งเมื่อทะลุกรอบดังกล่าวขึ้นมา



BEC

แนวรับ

แนวต้าน

9.90/9.60

10.40/10.70

หลังจากที่ราคาพักตัวสะสมกำลังไม่หลุดเส้นค่าเฉลี่ย 25 วัน แสดงถึงทิศทางยังคงอยู่ในแนวโน้มขาขึ้น ล่าสุดมีแรงซื้อเข้า คาดราคากลับเข้าสู่รอบของ Technical Rebound

DISCLAIMER: รายงานฉบับนี้จัดทำโดยบริษัทหลักทรัพย์ ฟินันเซีย ไซรัส จำกัด (มหาชน) “บริษัท” ข้อมูลที่ปรากฏในรายงานฉบับนี้ถูกจัดทำขึ้นบนพื้นฐานของแหล่งข้อมูลที่เราเชื่อหรือคิดว่ามีความน่าเชื่อถือ และ/หรือมีความถูกต้อง อย่างไรก็ตามบริษัทไม่รับรองความถูกต้องครบถ้วนของข้อมูลดังกล่าว ข้อมูลและความเห็นที่ปรากฏอยู่ในรายงานฉบับนี้อาจมีการเปลี่ยนแปลง แก้ไข หรือเพิ่มเติมได้ตลอดเวลาโดยไม่ต้องแจ้งให้ทราบล่วงหน้า บริษัทไม่มีความประสงค์ที่จะชักจูงหรือชี้ชวนให้ผู้ลงทุน ลงทุนซื้อหรือขายหลักทรัพย์ตามที่ปรากฏในรายงานฉบับนี้ รวมทั้งบริษัทไม่ได้รับประกันผลตอบแทนหรือราคาของหลักทรัพย์ตามข้อมูลที่ปรากฏแต่อย่างใด บริษัทจึงไม่รับผิดชอบต่อความเสียหายใดๆ ที่เกิดขึ้นจากการนำข้อมูลหรือความเห็นในรายงานฉบับนี้ไปใช้ไม่ว่ากรณีใดก็ตาม ผู้ลงทุนควรศึกษาข้อมูลและใช้ดุลยพินิจอย่างรอบคอบในการตัดสินใจลงทุน

บริษัทขอสงวนลิขสิทธิ์ในข้อมูลและความเห็นที่ปรากฏอยู่ในรายงานฉบับนี้ ห้ามมิให้ผู้ใดนำข้อมูลและความเห็นในรายงานฉบับนี้ไปใช้ประโยชน์ คัดลอก ตัดแปลง ทำซ้ำ นำออกแสดงหรือเผยแพร่ต่อสาธารณชนไม่ว่าทั้งหมดหรือบางส่วน โดยไม่ได้รับอนุญาตเป็นลายลักษณ์อักษรจากบริษัทล่วงหน้า การลงทุนในหลักทรัพย์มีความเสี่ยง ผู้ลงทุนควรศึกษาข้อมูลและพิจารณาอย่างรอบคอบก่อนการตัดสินใจลงทุน

บริษัทหลักทรัพย์ ฟินันเซีย ไซรัส จำกัด (มหาชน) อาจเป็นผู้ดูแลสภาพคล่อง (Market Maker) และผู้ออกใบสำคัญแสดงสิทธิอนุพันธ์ (Derivative Warrants) บนหลักทรัพย์ AAV, ADVANC, AEONTS, AMATA, ANAN, AOT, AP, BANPU, BBL, BCH, BCP, BCPG, BDMS, BEAUTY, BEC, BEM, BGRIM, BH, BJC, BLAND, BPP, BTS, CBG, CENTEL, CHG, CK, CKP, COM7, CPALL, CPF, CPN, DELTA, DTAC, EA, EGCO, EPG, ERW, ESSO, GFPT, GLOBAL, GPSC, GULF, GUNKUL, HANA, HMPRO, INTUCH, IRPC, IVL, JAS, JMT, KBANK, KCE, KKP, KTB, KTC, LH, MAJOR, MBK, MEGA, MINT, MTC, ORI, OSP, PLANB, PRM, PSH, PSL, PTG, PTT, PTTEP, PTTGC, QH, RATCH, ROBINS, RS, SAWAD, SCB, SCC, SGP, SIRI, SPALI, SPRC, STA, STEC, SUPER, TASCO, TCAP, THAI, THANI, TISCO, TKN, TMB, TOA, TOP, TPIPP, TRUE, TTW, TU, TVO, WHA และ SET50 Future โดยบริษัทฯ อาจจัดทำบทวิเคราะห์ของหลักทรัพย์อ้างอิงดังกล่าวนี้ ดังนั้น นักลงทุนควรศึกษารายละเอียดในหนังสือชี้ชวนของใบสำคัญแสดงสิทธิอนุพันธ์ดังกล่าวก่อนตัดสินใจลงทุน