

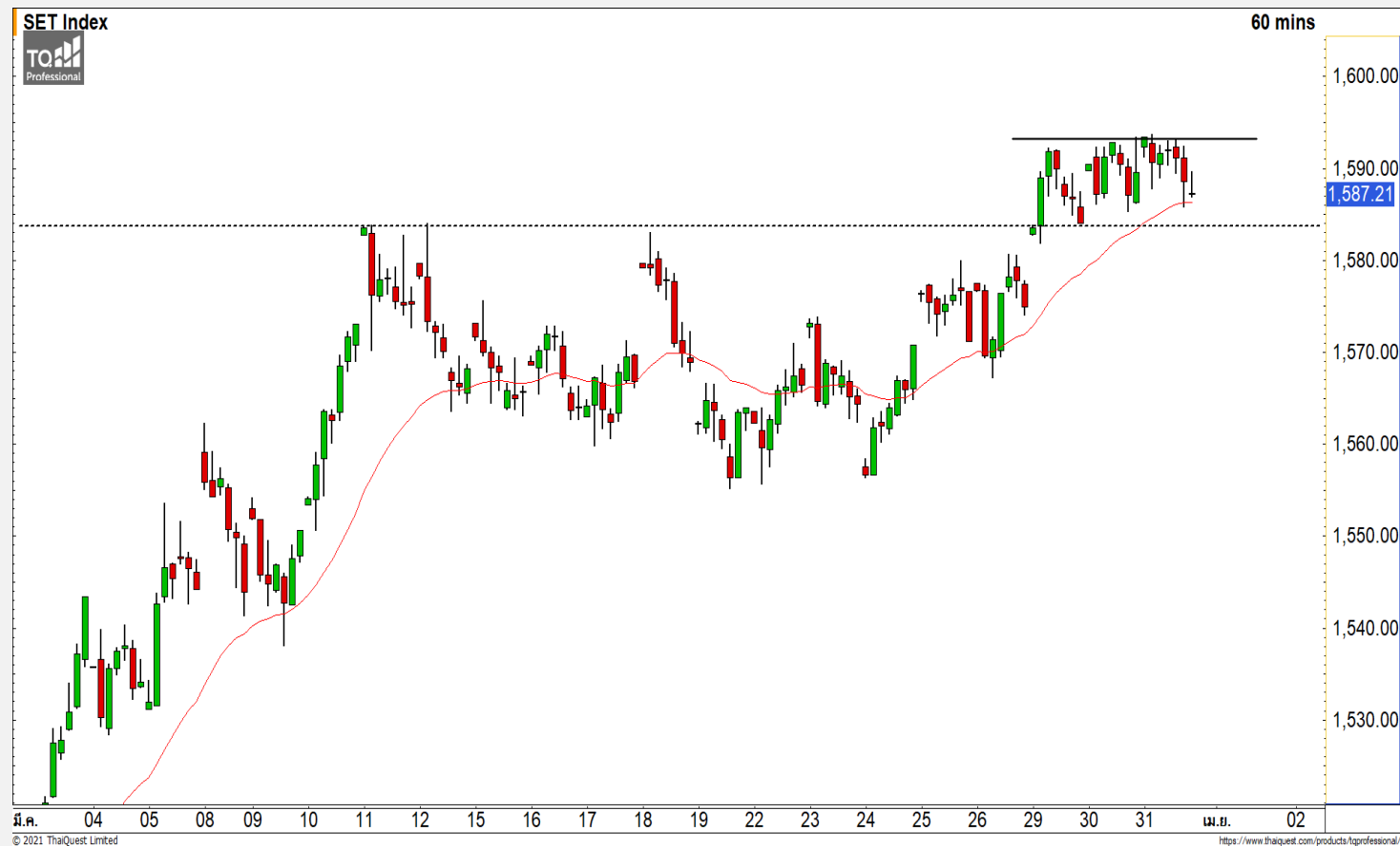


SET INDEX

ระวังการหลุดแนวรับ 1580 จุด

วานนี้ดัชนีปิดที่ระดับ 1587.21 จุด
(-2.32 จุด)

ภาพทางเทคนิคคราย 60 นาที วานนี้
ดัชนีฟื้นตัวขึ้นทดสอบแนวต้าน 1592 จุด
ต่อเนื่องเป็นวันที่ 2 แต่ยังคงแรงขายกดดัน
ลงมา แสดงถึงแรงส่งของรอบฟื้นเริ่มอ่อน
แรง และดัชนีไม่ควรลงมาปิดหลุดแนวรับ
1580 จุด เนื่องจากจะทำให้ระยะสั้นดัชนี
เข้าสู่รอบของการพักตัวสะสมกำลังอีก
ระลอก



Technical Review

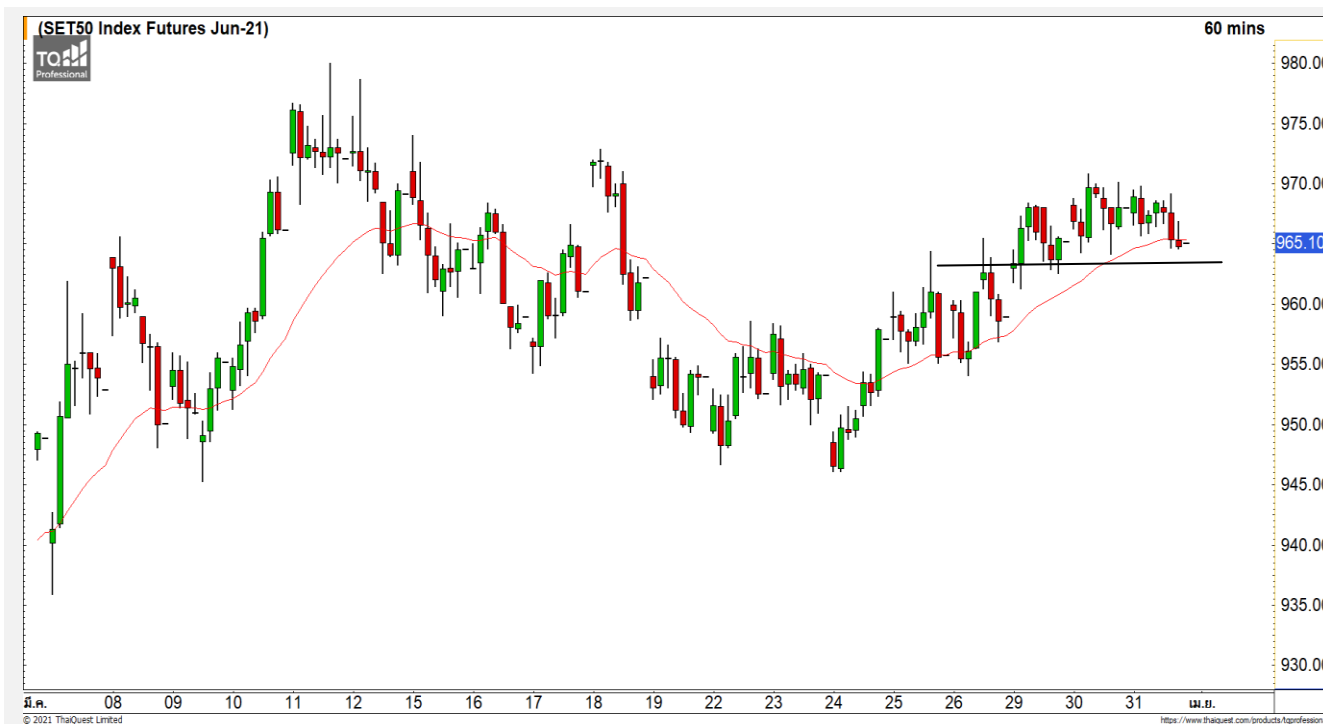
- S50M21 : หากหลุดแนวรับ 965 จุด ระยะสั้นจะพักตัวอีกครั้ง
- Momentum Trading : MJD,BSBM
- Swing Trading : SYNEX,WHA
- DW : GPSC (Call)

แนวรับ	1585	1580
แนวต้าน	1592	1600

ทีมนักวิเคราะห์ จิตรา อมรธรรม
เลขที่ทะเบียน : 014530
02-646-9877

ณัฐวุฒิ ศิริแสงชัยกุล
เลขที่ทะเบียน : 057116

SET50 Index Futures



**หากหลุดแนวรับ 965 จุด
ระยะสั้นจะพักตัวอีกครั้ง**

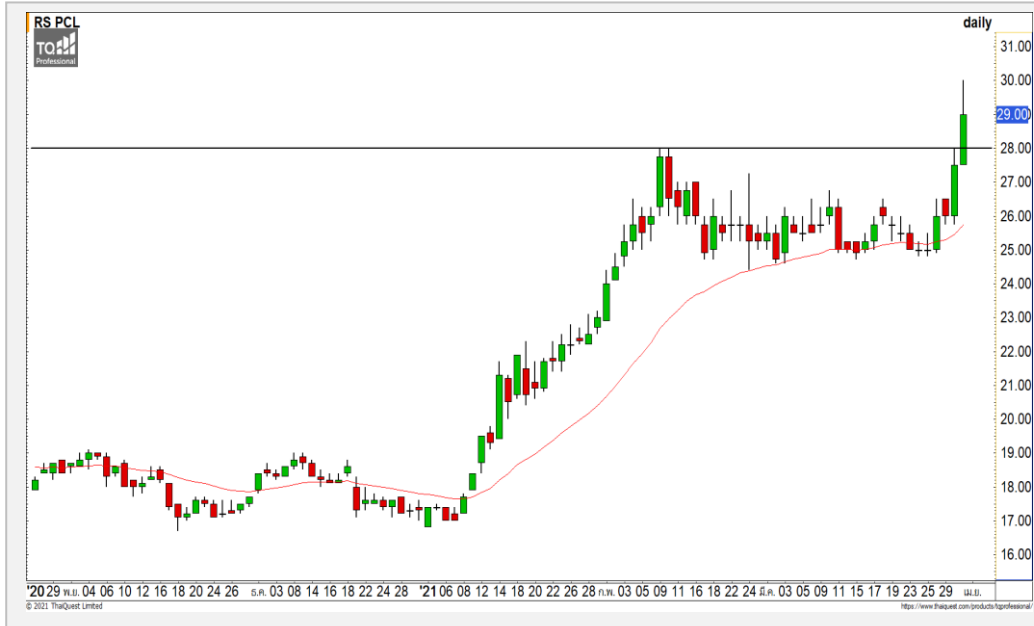
31 มี.ค. 64 นักลงทุนต่างชาติ Short สุทธิ
2,730 สัญญา
ค่า Basis ของ S50M21 อยู่ที่ระดับ -6.14 จุด
ภาพทางเทคนิคคราย 60 นาที วานนี้ดัชนีฟื้นตัว
ขึ้นใกล้แนวต้าน 973 จุด แล้วโดนแรงขายทำกำไรลงมา
ต่อเนื่องเป็นวันที่ 2 แสดงถึงกำลังของรอบฟื้นเริ่มหมด
แรง และมีโอกาสเข้าสู่รอบของการฟื้นตัวสะสมกำลังอีก
ระลอก โดยจะยืนยันรอบของการสะสมกำลังเมื่อดัชนี
หลุดแนวรับ 965 จุดลงมา

	แนวรับ		แนวต้าน		
	964	960	970	980	
	Contracts	Long	Short	Net	YTD
Institution		18,537	16,900	1,637	29,613
Foreign		43,128	45,858	-2,730	-15,635
Local		50,980	49,887	1,093	-13,978

กลยุทธ์ S50M21

- พอร์ตวางแนะ รอเปิด Short ที่ 970 จุด
วางเป้าหมายทำกำไรที่ 966 จุด ตัดขาดทุนและ
Follow Long เมื่อดัชนีทะลุผ่าน 973 จุด

RS



Level 1 Level 2

Support 28 26.50

Resistance 30 31

RS : ราคาฟื้นตัวขึ้นทะลุแนวต้าน 28 บาทขึ้นมาสร้างจุดสูงสุดใหม่ของรอบ แสดงถึงทิศทางการฟื้นตัวที่แข็งแกร่ง คาดราคามีโอกาสฟื้นตัวได้ต่อเนื่อง วางแนวต้านถัดไปที่ 30 บาท

GPSC



Level 1 Level 2

Support 76 74

Resistance 78.50 81.50

GPSC : ราคาฟื้นตัวขึ้นมาหลังจากที่ย่อตัวแบบ Throw Back แสดงถึงราคายังอยู่ในรอบของการฟื้นตัวขึ้นทดสอบแนวต้าน 78.50 บาท

Momentum Trading

MJD

Support	2.10
Resistance	2.30/2.50
Stop loss	2

คำแนะนำระยะสั้น (BUY)

ราคาฟื้นตัวขึ้นทะลุแนวต้านสำคัญที่ 2.10 บาทขึ้นมา เป็นดั่งภาพหลักให้กลับมาเป็นขาขึ้นอีกครั้ง วางแนวต้านแรกที่ 2.30 บาท



BSBM

Support	1.28
Resistance	1.34/1.37
Stop loss	1.24

คำแนะนำระยะสั้น (BUY)

ราคาฟื้นตัวขึ้นทะลุแนวต้าน 1.28 บาทขึ้นมาด้วยปริมาณการซื้อขายที่หนาแน่น แสดงถึง Momentum ระยะสั้นที่แข็งแกร่ง วางแนวต้านรอตสอบแรกที่ 1.34 บาท



Swing Trading



Support	23.60
Resistance	25/25.75
Stop loss	22.80

คำแนะนำระยะสั้น (BUY)

ราคากำลังย่อตัวสะสมกำลัง ล่าสุดเริ่มมีสัญญาณกลับตัวระยะสั้นเข้ามาจาก Stochastic Oversold คาดราคามีโอกาสเกิด Technical Rebound ที่บริเวณดังกล่าว

SYNEX



Support	3.46
Resistance	3.64
Stop loss	3.40

คำแนะนำระยะสั้น (BUY)

ราคากำลังอยู่ในรอบของการพักตัวสะสมกำลังล่าสุดเริ่มเห็นแรงขายที่ชะลอตัวลงที่แนวรับ 3.46 บาท ซึ่งเป็นบริเวณเส้นค่าเฉลี่ย 20 วัน คาดราคาจะจ่อกลับตัวระยะสั้น

WHA

GPSC : GPSC24C2104A



แนวรับ		แนวต้าน	
76	74	78.50	81.50

ราคาฟื้นตัวขึ้นมาหลังจากที่ย่อตัวแบบ Throw Back แสดงถึง
ราคายังอยู่ในรอบของการฟื้นตัวขึ้นทดสอบแนวต้าน 78.50 บาท

ตัดขาดทุนกรณีหลุด 74 บาท



สอบถามข้อมูลเพิ่มเติม
โทรศัพท์ 02-658-9915
Email:
Line: @dw24

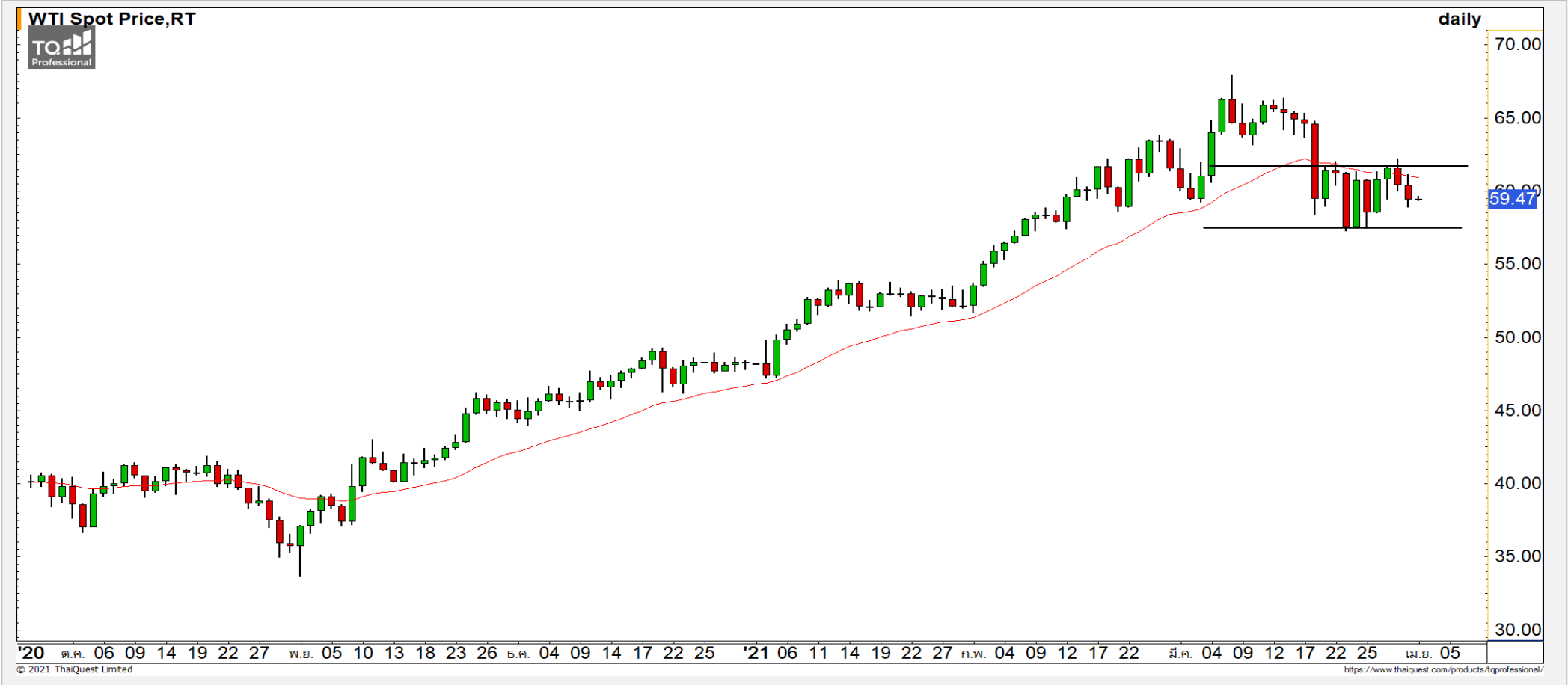
ตารางราคา

* ตารางราคาใช้เปรียบเทียบในการซื้อขายช่วง
market open เท่านั้น ไม่รวมช่วง market call

Underlying Bid*	DW Bid Price(THB) *				
	01-Apr-2021	02-Apr-2021	05-Apr-2021	07-Apr-2021	08-Apr-2021
77.75	0.29	0.28	0.25	0.23	0.22
77.50	0.28	0.27	0.24	0.22	0.21
77.25	0.27	0.26	0.23	0.22	0.21
77.00	0.26	0.25	0.23	0.21	0.20
76.75	0.25	0.25	0.22	0.20	0.19
76.50	0.25	0.24	0.21	0.19	0.18
76.25	0.24	0.23	0.20	0.19	0.18
76.00	0.23	0.22	0.20	0.18	0.17
75.75	0.22	0.22	0.19	0.17	0.17

Name	GPSC24C2104A	Implied Volatility	65.00%
Underlying	GPSC	Delta	31.28%
Type	Call	Listing Date	03-Dec-2020
Strike	85.417	Last Trading Date	30-Apr-2021
Conversion Ratio	10.16363	Expire Date(Maturity Date)	07-May-2021
Moneyness	-10.15% OTM	outstanding (31-Mar-2021)	1,138,900

Crude Oil (WTI)



แนวรับ		แนวต้าน	
59	57.50	62	63

ราคาน้ำมันดิบ WTI ย่อตัวลงมาจากหลังจากที่ติดแนวต้าน 62 ดอลลาร์ตามที่ได้ประเมินไว้ โดยมีแนวรับแรกที่ 59 ดอลลาร์และ 57.50 ดอลลาร์

Gold Futures

ฟื้นตัวกลับขึ้นมาจากรับหลักที่ 1680 ดอลลาร์

ภาพทางเทคนิคของราคาทองคำฟื้นตัวขึ้นมาจากรับหลักที่ 1680 ดอลลาร์จากสัญญาณ Bullish Divergence ใน RSI ตามที่ได้ประเมินไว้ โดยกำลังฟื้นตัวขึ้นทดสอบแนวต้าน 1715 ดอลลาร์ คาดราคามีโอกาสชะลอตัวระยะสั้นที่ระดับดังกล่าว

คำแนะนำระยะสั้น GOM21

- พอร์ต Long ต้นทุนที่ 1680 ดอลลาร์ ปิดทำกำไรที่ 1700 ดอลลาร์ไปแล้ว
- พอร์ตวางนะ Wait and See

วันที่ 31 มี.ค. 2021
กองทุน SPDR คงการถือทองคำไว้ที่ระดับ 1,037.50 ตัน



แนวรับ		แนวต้าน	
1700	1680	1715	1725

Contracts	Long	Short	Net	YTD
Institution	6,312	6,265	47	-1,684
Foreign	10,538	17,382	-6,844	-6,417
Local	22,746	15,949	6,797	8,101

Market Summary & Theoretical Price

SET50 Index Futures

Series	Settle	Change	Vol Contracts	Vol Change	OI	OI Change	Days to Delivery	Theoretical			Div. Yield	Fund Rate	Basis	Premium Discount
								Theoretical	Lower	Upper				
S50K20	891.8	0.0	71	0	0	0	-125	791.71	794.44	777.39	0.02%	1.75%	95.33	100.05
S50M20	875.3	0.0	50159	0	0	0	-93	793.65	795.68	783.00	0.38%	1.75%	78.92	81.70
S50N20	856.3	0.0	77	0	0	0	-62	795.47	796.82	788.37	1.04%	1.75%	59.87	60.83
S50U20	794.8	0.0	39907	0	0	0	-1	796.44	796.46	796.32	2.03%	1.75%	-1.67	-1.68
S50Z20	793.9	0.0	165665	0	373073	0	90	793.82	791.85	804.13	3.08%	1.75%	-2.53	0.08
S50H21	789.4	0.0	7086	0	13165	0	181	790.55	786.60	811.28	3.24%	1.75%	-7.03	-1.15

S50K20

Series	Settle	Change	Vol Contracts	Vol Change	OI	OI Change	Days to Delivery	Theoretical			Premium / Discount	Risk Free Rate
								Theoretical	Lower	Upper		
GFM20	25968.8398	0	211	0	542	0	-93	28369	28442	27988	-2400.30	1.75%
GFQ20	28980.6504	0	183	0	490	0	-33	28451	28477	28316	529.53	1.75%
GFV20	28360	0	76	0	303	0	29	28536	28513	28655	-175.82	1.75%

Gold Online Futures

Series	Settle	Change	Vol Contracts	Vol Change	OI	OI Change	Days to Delivery	Theoretical
GOM20	1768.80	0.00	7623	0	3082	0	-93	1886.64

USD Futures

Series	Settle	OI Change	Days to Delivery	Theoretical	Basis
USDK20	31.87	0.00	-125	31.32	0.23
USDM20	30.93	0.00	-93	31.40	-0.71
USDN20	31.38	0.00	-62	31.48	-0.25
USDU20	31.70	0.00	-1	31.63	0.06

DISCLAIMER: รายงานฉบับนี้จัดทำโดยบริษัทหลักทรัพย์ ฟินันเซีย ไซรัส จำกัด (มหาชน) "บริษัท" ข้อมูลที่ปรากฏในรายงานฉบับนี้ถูกจัดทำขึ้นบนพื้นฐานของแหล่งข้อมูลที่เราหรือเราเชื่อว่ามีคุณภาพ เชื่อถือได้ และมีความถูกต้อง อย่างไรก็ตามบริษัทไม่รับรองความถูกต้องครบถ้วนของข้อมูลดังกล่าว ข้อมูลและความเห็นที่ปรากฏอยู่ในรายงานฉบับนี้อาจมีการเปลี่ยนแปลง แก้ไข หรือเพิ่มเติมได้ตลอดเวลาโดยไม่ต้องแจ้งให้ทราบล่วงหน้า บริษัทไม่มีความประสงค์ที่จะชักจูงหรือชี้ชวนให้ผู้ลงทุน ลงทุนซื้อหรือขายหลักทรัพย์ตามที่ปรากฏในรายงานฉบับนี้ รวมทั้งบริษัทไม่ได้รับประกันผลตอบแทนหรือราคาของหลักทรัพย์ตามข้อมูลที่ปรากฏแต่อย่างใด บริษัทจึงไม่รับผิดชอบต่อความเสียหายใดๆ ที่เกิดขึ้นจากการนำข้อมูลหรือความเห็นในรายงานฉบับนี้ไปใช้ไม่ว่ากรณีใดก็ตาม ผู้ลงทุนควรศึกษาข้อมูลและใช้ดุลยพินิจอย่างรอบคอบในการตัดสินใจลงทุน

บริษัทขอสงวนลิขสิทธิ์ในข้อมูลและความเห็นที่ปรากฏอยู่ในรายงานฉบับนี้ ห้ามมิให้ผู้ใดนำข้อมูลและความเห็นในรายงานฉบับนี้ไปใช้ประโยชน์ คัดลอก ตัดแปลง ทำซ้ำ นำออกแสดงหรือเผยแพร่ต่อสาธารณชนไม่ว่าทั้งหมดหรือบางส่วน โดยไม่ได้รับอนุญาตเป็นลายลักษณ์อักษรจากบริษัทล่วงหน้า การลงทุนในหลักทรัพย์มีความเสี่ยง ผู้ลงทุนควรศึกษาข้อมูลและพิจารณาอย่างรอบคอบก่อนการตัดสินใจลงทุน

บริษัทหลักทรัพย์ ฟินันเซีย ไซรัส จำกัด (มหาชน) อาจเป็นผู้ดูแลสภาพคล่อง (Market Maker) และผู้ออกใบสำคัญแสดงสิทธิอนุพันธ์ (Derivative Warrants) บนหลักทรัพย์ AAV, ADVANC, AEONTS, AMATA, ANAN, AOT, AP, BANPU, BBL, BCH, BCP, BCPG, BDMS, BEAUTY, BEC, BEM, BGRIM, BH, BJC, BLAND, BPP, BTS, CBG, CENTEL, CHG, CK, CKP, COM7, CPALL, CPF, CPN, DELTA, DTAC, EA, EGCO, EPG, ERW, ESSO, GFPT, GLOBAL, GPSC, GULF, GUNKUL, HANA, HMPRO, INTUCH, IRPC, IVL, JAS, JMT, KBANK, KCE, KKP, KTB, KTC, LH, MAJOR, MBK, MEGA, MINT, MTC, ORI, OSP, PLANB, PRM, PSH, PSL, PTG, PTT, PTTEP, PTTGC, QH, RATCH, ROBINS, RS, SAWAD, SCB, SCC, SGP, SIRI, SPALI, SPRC, STA, STEC, SUPER, TASCOS, TCAP, THAI, THANI, TISCO, TKN, TMB, TOA, TOP, TPIPP, TRUE, TTW, TU, TVO, WHA และ SET50 Future โดยบริษัทฯ อาจจัดทำบทวิเคราะห์ของหลักทรัพย์อ้างอิงดังกล่าว ดังนั้น นักลงทุนควรศึกษารายละเอียดในหนังสือชี้ชวนของใบสำคัญแสดงสิทธิอนุพันธ์ดังกล่าวก่อนตัดสินใจลงทุน

หมายเหตุ: ประธานกรรมการของบริษัทหลักทรัพย์ ฟินันเซีย ไซรัส จำกัด (มหาชน) ดำรงตำแหน่งเป็นกรรมการของบริษัท ทู คอร์ปอเรชั่น จำกัด (มหาชน)

Remark : FSS's Chairman is a TRUE's director.