



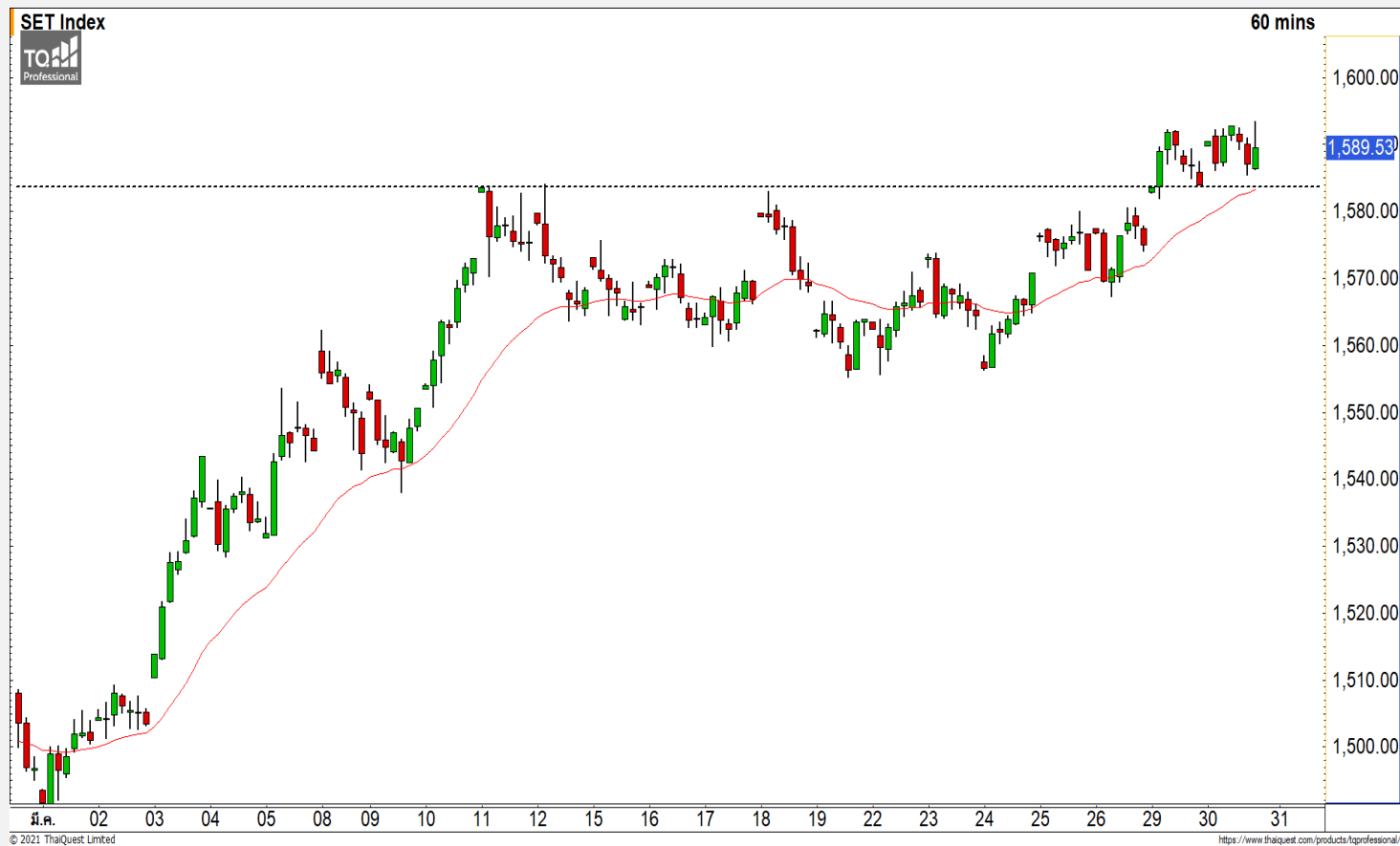
SET INDEX

ยังอยู่ในรอบของการปรับตัว เว้น
แต่ปิดหลุด 1580 จุด

วานนี้ดัชนีปิดที่ระดับ 1589.53 จุด
(+5.64 จุด)

ภาพทางเทคนิคคราย 60 นาที วานนี้
ดัชนีปรับตัวขึ้นทดสอบแนวต้าน 1592 จุด
ได้ตามที่ประเมินไว้ และยังไม่ผ่านแนวต้าน
บริเวณ 1595-1600 จุด ซึ่งเรามองดัชนีมี
โอกาสชะลอตัวที่บริเวณดังกล่าวในรอบนี้

และหากดัชนีกลับมาปิดต่ำกว่า
1580 จุด จะเป็นการดึงทิศทางของการพัก
ตัวระยะสั้นกลับมาอีกครั้ง



Technical Review

- S50M21 : อยู่ในรอบของการปรับตัวขึ้นทดสอบแนวต้าน 973 จุด
- Momentum Trading : SCC,SQ
- Swing Trading : BAY,MTC
- DW : SCC (Call)

แนวรับ	1585	1580
แนวต้าน	1592	1600

ทีมนักวิเคราะห์ จิตรา อมรธรรม
เลขที่ทะเบียน : 014530
02-646-9877

ณัฐวุฒิ ศิริแสงชัยกุล
เลขที่ทะเบียน : 057116

SET50 Index Futures



**อยู่ในรอบของการฟื้นตัวขึ้นทดสอบแนว
ต้าน 973 จุด**

30 มี.ค. 64 นักลงทุนต่างชาติ Long สุทธิ
5,707 สัญญา
ค่า Basis ของ S50M21 อยู่ที่ระดับ -4.7 จุด
ภาพทางเทคนิคคราย 60 นาที วานนี้ดัชนีฟื้นตัว
ขึ้นต่อเนื่องหลังจากที่ยืนเหนือแนวรับ 964 จุดได้ แสดง
ถึงดัชนียังอยู่ในรอบของการฟื้นตัวขึ้นทดสอบแนวต้าน
973 จุด เรายังคงให้น้ำหนักดัชนีติดที่ระดับดังกล่าวและมี
โอกาสพักตัวอีกครั้งเมื่อฟื้นตัวเข้าใกล้ เนื่องจากภาพ
หลักยังคงเป็นทยอยฟื้นตัวแบบ Sideway Up

	แนวรับ		แนวต้าน		
	964	960	973	980	
	Contracts	Long	Short	Net	YTD
Institution		31,200	34,933	-3,733	27,976
Foreign		81,276	75,569	5,707	-12,905
Local		83,857	85,831	-1,974	-15,071

กลยุทธ์ S50M21

- พอร์ตวางแนะ รอเปิด Short ที่ 975 จุด
วางเป้าหมายทำกำไรที่ 966 จุด ตัดขาดทุนและ
Follow Long เมื่อดัชนีทะลุผ่าน 981 จุด

COM7



Level 1 **Level 2**

Support

62

60

Resistance

66.50

68

COM7 : ราคาฟื้นตัวขึ้นทะลุแนวต้าน 62 บาทขึ้นมา คาดราคามีโอกาสฟื้นตัว ต่อ แต่ Upside ไม่ได้กว้างมากวางแนวต้านที่ 66.50 บาทเป็นระดับแรก

KTC



Level 1 **Level 2**

Support

79.50

77.50

Resistance

83

85

KTC : ราคาฟื้นตัวขึ้นปิดเหนือแนวต้าน 79.50 บาท ดึงภาพของการฟื้นตัว ต่อเนื่องเข้ามา วางแนวต้านถัดไปที่ 83 บาท

Momentum Trading

SCC

Support | 400
Resistance | 410/414
Stop loss | 396

คำแนะนำระยะสั้น (BUY)

ราคาฟื้นตัวขึ้นทะลุแนวต้านสำคัญที่ 400 บาทขึ้นมา เป็นดั่งภาพหลักให้กลับมาเป็นขาขึ้นอีกครั้ง วางแนวต้านถัดไปที่ 410 บาท



SQ

Support | 2.32
Resistance | 2.46/2.56
Stop loss | 2.22

คำแนะนำระยะสั้น (BUY)

ราคาฟื้นตัวขึ้นทะลุแนวต้าน 2.32 บาทขึ้นมาด้วยปริมาณการซื้อขายที่หนาแน่น คาดราคาเข้าสู่รอบของการฟื้นตัวต่อเนื่อง วางแนวต้านถัดไปที่ 2.46 บาท



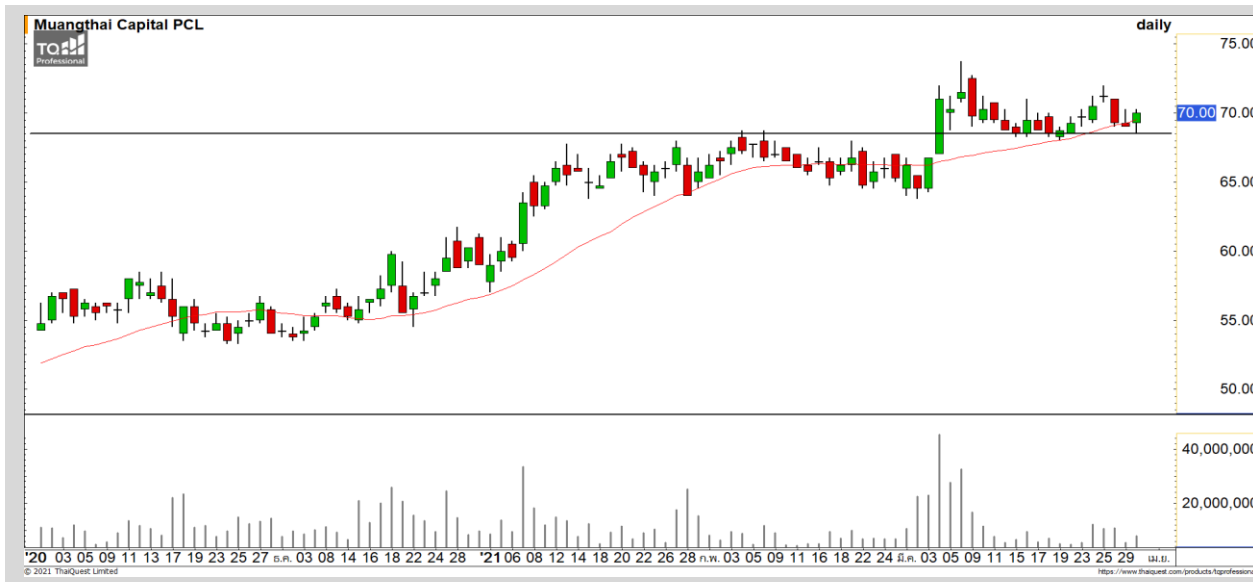


Support	37.75
Resistance	39.50/40.50
Stop loss	37

คำแนะนำระยะสั้น (BUY)

ราคากำลังย่อตัวสะสมกำลังลงมาถึงแนวรับหลัก 37.75 บาท มองเป็นจังหวะเข้าสะสมที่ดี เนื่องจากทิศทางหลักยังเป็นขาขึ้น วางแนวต้านแรกที่ 39.50 บาท

BAY



Support	69.25
Resistance	72
Stop loss	67.75

คำแนะนำระยะสั้น (BUY)

ราคากำลังอยู่ในรอบของการพักตัวสะสมกำลังเหนือแนวรับหลัก 68 บาท โดยที่ทิศทางหลักเป็นขาขึ้น มองเป็นโอกาสในการเข้าซื้อสะสมที่ดี

MTC

SCC : SCC24C2105A



แนวรับ	แนวต้าน
400	410
396	414

ราคาหุ้นตัวขึ้นทะลุแนวต้านสำคัญที่ 400 บาทขึ้นมา เป็นดั่งภาพหลักให้กลับมาเป็นขาขึ้นอีกครั้ง วางแนวต้านถัดไปที่ 410 บาท

ตัดขาดทุนกรณีหลุด 396 บาท



สอบถามข้อมูลเพิ่มเติม
โทรศัพท์ 02-658-9915
Email:
Line: @dw24

ตารางราคา

* ตารางราคาใช้เปรียบเทียบในการซื้อขายช่วง market open เท่านั้น ไม่รวมช่วง market call

Underlying Bid*	DW Bid Price(THB) *				
	31-Mar-2021	01-Apr-2021	02-Apr-2021	05-Apr-2021	07-Apr-2021
408.00	0.28	0.28	0.27	0.26	0.24
406.00	0.27	0.26	0.26	0.24	0.23
404.00	0.25	0.25	0.24	0.23	0.22
402.00	0.24	0.24	0.23	0.22	0.21
400.00	0.23	0.22	0.22	0.20	0.20
399.00	0.22	0.22	0.21	0.20	0.19
398.00	0.22	0.21	0.21	0.19	0.18
397.00	0.21	0.21	0.20	0.19	0.18
396.00	0.20	0.20	0.20	0.18	0.17

Name	SCC24C2105A	Implied Volatility	42.00%
Underlying	SCC	Delta	23.24%
Type	Call	Listing Date	16-Dec-2020
Strike	461.000	Last Trading Date	31-May-2021
Conversion Ratio	37.62000	Expire Date(Maturity Date)	04-Jun-2021
Moneyness	-13.23% OTM	outstanding (30-Mar-2021)	692,600



Crude Oil (WTI)



แนวรับ

59

57.50

แนวต้าน

62

63

ราคาน้ำมันดิบ WTI การแกว่งตัวยังอยู่ในกรอบ 57.50-62 ดอลลาร์ มองระยะสั้นราคาน้ำมันดิบยังคงแกว่งตัวในกรอบนี้เพื่อรอเลือกทิศทาง

Gold Futures

มีโอกาสฟื้นตัวกลับที่แนวรับหลัก 1680 ดอลลาร์

ภาพทางเทคนิคของราคาทองคำหลังจากที่หลุดแนวรับ 1720 ดอลลาร์ ราคาทองคำพักตัวต่อเนื่องลงมาที่แนวรับ 1685 ดอลลาร์ ตามที่ได้ประเมินไว้ ระยะสั้นคาดราคาทองคำมีโอกาสฟื้นตัวกลับจากสัญญาณ Bullish Divergence ใน RSI

คำแนะนำระยะสั้น GOM21

- พอร์ตวางแนะเปิด Long ที่ 1680 ดอลลาร์ วางเป้าหมายทำกำไรที่ 1700 ดอลลาร์ ตัดขาดทุนและ Follow Short กรณีหลุด 1673 ดอลลาร์

วันที่ 30 มี.ค. 2021
กองทุน SPDR คงการถือทองคำ
ไว้ที่ระดับ 1,037.50 ตัน



แนวรับ		แนวต้าน	
1680	1650	1700	1715

Contracts	Long	Short	Net	YTD
Institution	5,727	6,083	-356	-1,731
Foreign	16,613	23,455	-6,842	427
Local	27,980	20,782	7,198	1,304

Market Summary & Theoretical Price

SET50 Index Futures

Series	Settle	Change	Vol Contracts	Vol Change	OI	OI Change	Days to Delivery	Theoretical			Div. Yield	Fund Rate	Basis	Premium Discount
								Theoretical	Lower	Upper				
S50K20	891.8	0.0	71	0	0	0	-125	791.71	794.44	777.39	0.02%	1.75%	95.33	100.05
S50M20	875.3	0.0	50159	0	0	0	-93	793.65	795.68	783.00	0.38%	1.75%	78.92	81.70
S50N20	856.3	0.0	77	0	0	0	-62	795.47	796.82	788.37	1.04%	1.75%	59.87	60.83
S50U20	794.8	0.0	39907	0	0	0	-1	796.44	796.46	796.32	2.03%	1.75%	-1.67	-1.68
S50Z20	793.9	0.0	165665	0	373073	0	90	793.82	791.85	804.13	3.08%	1.75%	-2.53	0.08
S50H21	789.4	0.0	7086	0	13165	0	181	790.55	786.60	811.28	3.24%	1.75%	-7.03	-1.15

S50K20

Series	Settle	Change	Vol Contracts	Vol Change	OI	OI Change	Days to Delivery	Theoretical			Premium / Discount	Risk Free Rate
								Theoretical	Lower	Upper		
GFM20	25968.8398	0	211	0	542	0	-93	28369	28442	27988	-2400.30	1.75%
GFQ20	28980.6504	0	183	0	490	0	-33	28451	28477	28316	529.53	1.75%
GFV20	28360	0	76	0	303	0	29	28536	28513	28655	-175.82	1.75%

Gold Online Futures

Series	Settle	Change	Vol Contracts	Vol Change	OI	OI Change	Days to Delivery	Theoretical
GOM20	1768.80	0.00	7623	0	3082	0	-93	1886.64

USD Futures

Series	Settle	OI Change	Days to Delivery	Theoretical	Basis
USDK20	31.87	0.00	-125	31.32	0.23
USDM20	30.93	0.00	-93	31.40	-0.71
USDN20	31.38	0.00	-62	31.48	-0.25
USDU20	31.70	0.00	-1	31.63	0.06

DISCLAIMER: รายงานฉบับนี้จัดทำโดยบริษัทหลักทรัพย์ ฟินันเซีย ไซรัส จำกัด (มหาชน) "บริษัท" ข้อมูลที่ปรากฏในรายงานฉบับนี้ถูกจัดทำขึ้นบนพื้นฐานของแหล่งข้อมูลที่เราหรือเราเชื่อว่ามีความน่าเชื่อถือ และมีความถูกต้อง อย่างไรก็ตามบริษัทไม่รับรองความถูกต้องครบถ้วนของข้อมูลดังกล่าว ข้อมูลและความเห็นที่ปรากฏอยู่ในรายงานฉบับนี้อาจมีการเปลี่ยนแปลง แก้ไข หรือเพิ่มเติมได้ตลอดเวลาโดยไม่ต้องแจ้งให้ทราบล่วงหน้า บริษัทไม่มีความประสงค์ที่จะชักจูงหรือชี้ชวนให้ผู้ลงทุน ลงทุนซื้อหรือขายหลักทรัพย์ตามที่ปรากฏในรายงานฉบับนี้ รวมทั้งบริษัทไม่ได้รับประกันผลตอบแทนหรือราคาของหลักทรัพย์ตามข้อมูลที่ปรากฏแต่อย่างใด บริษัทจึงไม่รับผิดชอบต่อความเสียหายใดๆ ที่เกิดขึ้นจากการนำข้อมูลหรือความเห็นในรายงานฉบับนี้ไปใช้ไม่ว่ากรณีใดก็ตาม ผู้ลงทุนควรศึกษาข้อมูลและใช้ดุลยพินิจอย่างรอบคอบในการตัดสินใจลงทุน

บริษัทขอสงวนลิขสิทธิ์ในข้อมูลและความเห็นที่ปรากฏอยู่ในรายงานฉบับนี้ ห้ามมิให้ผู้ใดนำข้อมูลและความเห็นในรายงานฉบับนี้ไปใช้ประโยชน์ คัดลอก ตัดแปลง ทำซ้ำ นำออกแสดงหรือเผยแพร่ต่อสาธารณชนไม่ว่าทั้งหมดหรือบางส่วน โดยไม่ได้รับอนุญาตเป็นลายลักษณ์อักษรจากบริษัทล่วงหน้า การลงทุนในหลักทรัพย์มีความเสี่ยง ผู้ลงทุนควรศึกษาข้อมูลและพิจารณาอย่างรอบคอบก่อนการตัดสินใจลงทุน

บริษัทหลักทรัพย์ ฟินันเซีย ไซรัส จำกัด (มหาชน) อาจเป็นผู้ดูแลสภาพคล่อง (Market Maker) และผู้ออกใบสำคัญแสดงสิทธิอนุพันธ์ (Derivative Warrants) บนหลักทรัพย์ AAV, ADVANC, AEONTS, AMATA, ANAN, AOT, AP, BANPU, BBL, BCH, BCP, BCPG, BDMS, BEAUTY, BEC, BEM, BGRIM, BH, BJC, BLAND, BPP, BTS, CBG, CENTEL, CHG, CK, CKP, COM7, CPALL, CPF, CPN, DELTA, DTAC, EA, EGCO, EPG, ERW, ESSO, GFPT, GLOBAL, GPSC, GULF, GUNKUL, HANA, HMPRO, INTUCH, IRPC, IVL, JAS, JMT, KBANK, KCE, KKP, KTB, KTC, LH, MAJOR, MBK, MEGA, MINT, MTC, ORI, OSP, PLANB, PRM, PSH, PSL, PTG, PTT, PTTEP, PTTGC, QH, RATCH, ROBINS, RS, SAWAD, SCB, SCC, SGP, SIRI, SPALI, SPRC, STA, STEC, SUPER, TASCO, TCAP, THAI, THANI, TISCO, TKN, TMB, TOA, TOP, TPIPP, TRUE, TTW, TU, TVO, WHA และ SET50 Future โดยบริษัทฯ อาจจัดทำบทวิเคราะห์ของหลักทรัพย์อ้างอิงดังกล่าว ดังนั้น นักลงทุนควรศึกษารายละเอียดในหนังสือชี้ชวนของใบสำคัญแสดงสิทธิอนุพันธ์ดังกล่าวก่อนตัดสินใจลงทุน

หมายเหตุ: ประธานกรรมการของบริษัทหลักทรัพย์ ฟินันเซีย ไซรัส จำกัด (มหาชน) ดำรงตำแหน่งเป็นกรรมการของบริษัท ทู คอร์ปอเรชั่น จำกัด (มหาชน)

Remark : FSS's Chairman is a TRUE's director.