



SET INDEX

มีโอกาสฟื้นตัวขึ้นทดสอบแนว ต้าน 1592 จุดอีกครั้ง

วานนี้ดัชนีปิดที่ระดับ 1583.89 จุด
(+9.03 จุด)

ภาพทางเทคนิคคราย 60 นาที วานนี้
ดัชนีฟื้นตัวขึ้นสร้างจุดสูงใหม่ของรอบที่
1592 จุด และย่อตัวลงมาไม่หลุดแนวรับ
1580 จุด บ่งชี้ถึงรอบสั้นนี้ยังคงมีทิศทาง
ในทางฟื้นตัว ประเมินวันนี้มีโอกาสได้เห็น
การฟื้นตัวขึ้นทดสอบแนวต้าน 1592 จุด
อีกครั้ง และในสัปดาห์นี้มีโอกาสฟื้นตัว
ทดสอบแนวต้านสำคัญที่ 1600 จุด คาด
ดัชนีจะชะลอตัวลงที่ระดับดังกล่าว

แนวรับ	1580	1575
แนวต้าน	1592	1600



Technical Review

- S50M21 : อยู่ในรอบของการฟื้นตัวหลังวานนี้พักตัวไม่หลุดระดับ 960 จุด
- Momentum Trading : CWT,TCAP
- Swing Trading : ITEL,M
- DW : TOP (Call)

SET50 Index Futures



**อยู่ในรอบของการฟื้นตัวหลังวานนี้พักตัวไม่
หลุดระดับ 960 จุด**

29 มี.ค. 64 นักลงทุนต่างชาติ Long สุทธิ
7,944 สัญญา
ค่า Basis ของ S50M21 อยู่ที่ระดับ -2.49 จุด
ภาพทางเทคนิคคราย 60 นาที วานนี้ดัชนีฟื้นตัว
ขึ้นต่อเนื่องในช่วงเช้าและย่อตัวสลับลงมาในช่วงท้าย
ตลาด แต่ยังสามารถประคองตัวไม่หลุดแนวรับ 960 จุด
บ่งชี้ถึงดัชนียังอยู่ในรอบของการฟื้นตัวขึ้นทดสอบแนว
ต้านหลักที่ 973 จุด และเมื่อดัชนีฟื้นตัวเข้าใกล้ระดับ
ดังกล่าวจะมีโอกาสชะลอตัวลงอีกครั้ง

	แนวรับ		แนวต้าน		
	960	958	968	973	
	Contracts	Long	Short	Net	YTD
Institution		25,373	25,850	-477	31,709
Foreign		193,180	185,236	7,944	-18,612
Local		66,403	73,870	-7,467	-13,097

กลยุทธ์ S50M21

- พอร์ต Long ต้นทุนที่ 960 จุด ปิดทำกำไรที่ 968 จุดไปแล้ว
- พอร์ตวางนะ Wait and See

CPALL



	Level 1	Level 2
Support	68.50	67.50
Resistance	70	73

CPALL : ราคาฟื้นตัวขึ้นทะลุแนวต้าน 68.50 บาท บ่งชี้ถึงทิศทางของราคามีรอบหลักที่เป็นขาขึ้น วางแนวต้านถัดไปที่ 70 บาท และ 73 บาท

BTS



	Level 1	Level 2
Support	9.65	9.50
Resistance	10.10	10.40

BTS : ราคาฟื้นตัวขึ้นทะลุ Downtrend Line ในภาพหลักขึ้นมา คาดราคาเริ่มกลับมามีทิศทางเชิงบวกอีกครั้ง

Momentum Trading

CWT

Support | 3.74
Resistance | 3.96/4.10
Stop loss | 3.60

คำแนะนำระยะสั้น (BUY)

ราคาหุ้นตัวขึ้นทะลุแนวต้านที่ 3.74 บาท ขึ้นมาด้วยปริมาณการซื้อขายที่หนาแน่น คาดราคาเข้าสู่ออบของการปรับตัว ต่อเนื่อง วางแนวต้านรอทดสอบที่ 3.96 บาท และ 4.10 บาท



TCAP

Support | 37.25
Resistance | 38.50/40
Stop loss | 36.25

คำแนะนำระยะสั้น (BUY)

ราคาหุ้นตัวขึ้นทะลุแนวต้านหลักที่ 37.25 บาท พร้อมด้วยปริมาณการซื้อขายที่หนาแน่น คาดราคาเข้าสู่ออบของการปรับตัว ต่อเนื่อง วางแนวต้านรอทดสอบที่ 38.50 บาทเป็นระดับแรก





Support	3.50
Resistance	3.70
Stop loss	3.40

คำแนะนำระยะสั้น (BUY)

ราคากำลังย่อตัวสะสมกำลังลงมาถึงแนวรับหลัก 3.40 บาท มองเป็นการสะสมกำลังในทิศทางขาขึ้น สามารถใช้เป็นจังหวะในการเข้าสะสมเล่นรอบที่ดี

ITEL



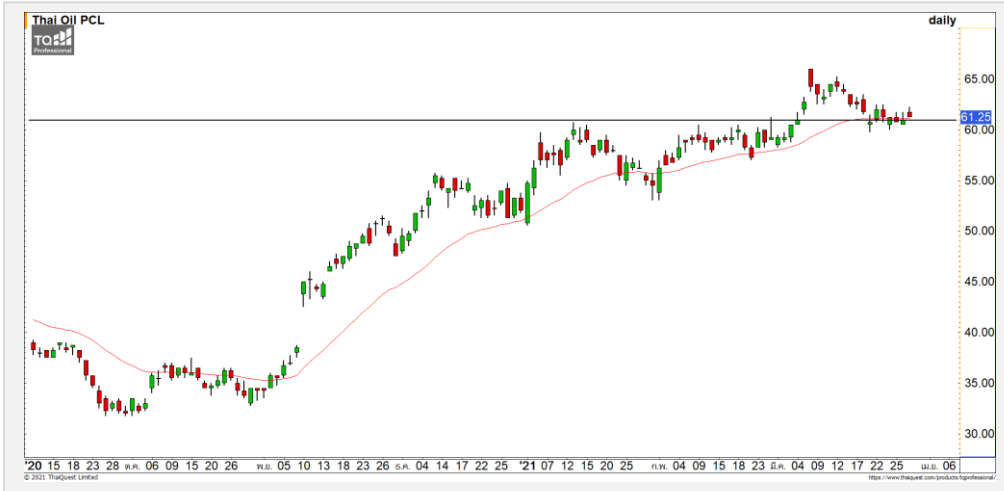
Support	56.25
Resistance	57.25/59
Stop loss	55.50

คำแนะนำระยะสั้น (BUY)

ราคามีสัญญาณกลับตัวระยะสั้นเข้ามาจาก Stochastic %K ที่ตัด %D ขึ้นมาจากเขต Oversold คาดราคามีโอกาสเกิด Technical Rebound ที่บริเวณดังกล่าว

MK

TOP : TOP24C2105A



แนวรับ		แนวต้าน	
61	60	63.50	65

ราคาพักตัวลงมาที่แนวรับหลัก 60 บาท โดยที่ทิศทางยังไม่เสียทรง
ในภาพหลักที่เป็นขาขึ้น คาดราคามีโอกาสฟื้นตัวกลับในรอบสั้นนี้

ตัดขาดทุนกรณีหลุด 59.75 บาท



สอบถามข้อมูลเพิ่มเติม
โทรศัพท์ 02-658-9915
Email:
Line: @dw24

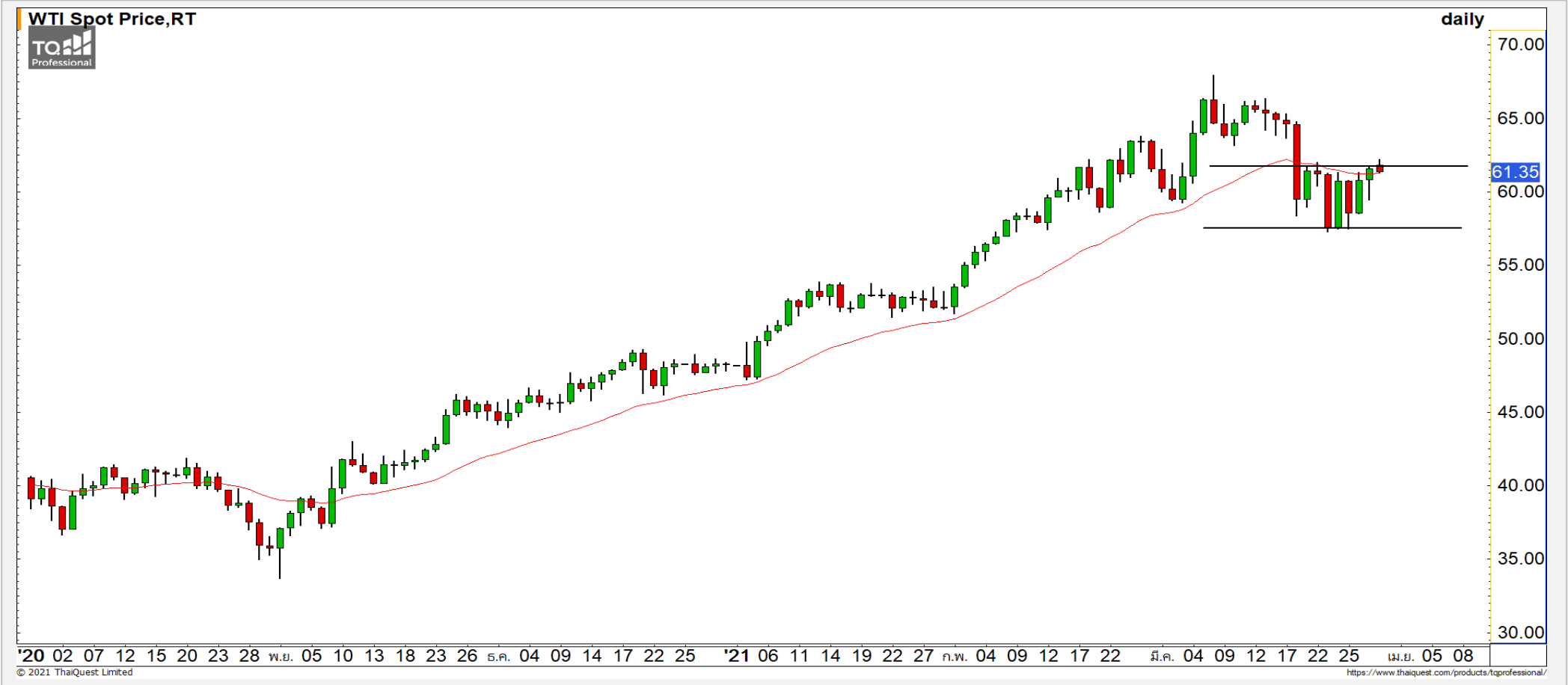
ตารางราคา

* ตารางราคาใช้เปรียบเทียบในการซื้อขายช่วง
market open เท่านั้น ไม่รวมช่วง market call

Underlying Bid*	DW Bid Price(THB) *				
	29-Mar-2021	30-Mar-2021	31-Mar-2021	01-Apr-2021	02-Apr-2021
27.00	1.25	1.24	1.24	1.24	1.23
26.75	1.20	1.20	1.19	1.19	1.19
26.50	1.16	1.15	1.15	1.15	1.14
26.25	1.11	1.11	1.10	1.10	1.10
26.00	1.07	1.06	1.06	1.05	1.05
25.75	1.02	1.02	1.01	1.01	1.01
25.50	0.98	0.97	0.97	0.97	0.96
25.25	0.94	0.93	0.93	0.92	0.92
25.00	0.89	0.89	0.88	0.88	0.87

Name	TOP24C2105A	Implied Volatility	66.00%
Underlying	TOP	Delta	81.43%
Type	Call	Listing Date	26-Jan-2021
Strike	49.859	Last Trading Date	31-May-2021
Conversion Ratio	19.30502	Expire Date(Maturity Date)	04-Jun-2021
Moneyness	22.85% ITM	outstanding (28-Mar-2021)	27,400

Crude Oil (WTI)



แนวรับ	แนวต้าน
59	63
57.50	62

ราคาน้ำมันดิบ WTI การแกว่งตัวยังอยู่ในกรอบ 57.50-62 ดอลลาร์ มองระยะสั้นราคาน้ำมันดิบยังคงแกว่งตัวในกรอบนี้

Gold Futures

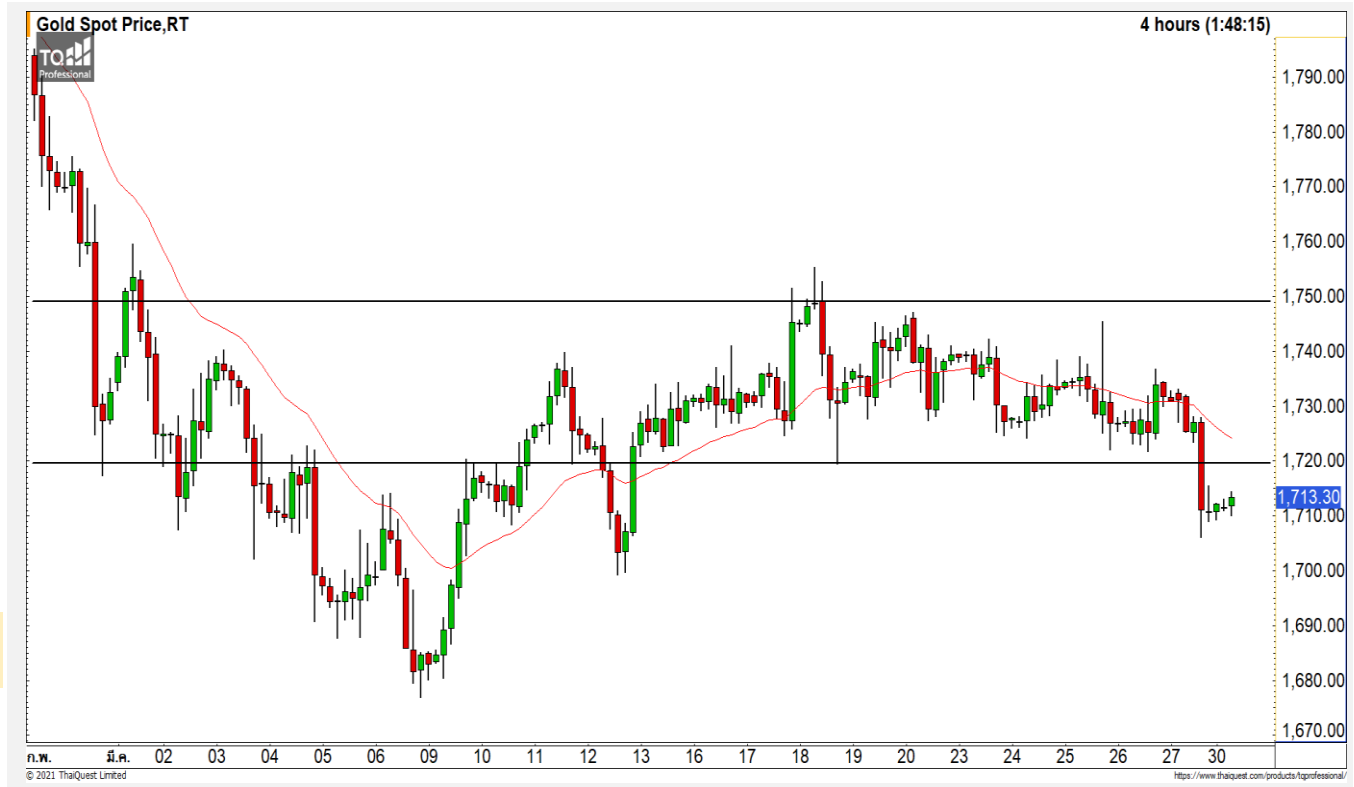
พักตัวต่อเนื่องหลังหลุดแนวรับ 1720 ดอลลาร์

ภาพทางเทคนิคราย 240 นาที ราคาทองคำหลุดแนวรับ 1720 ดอลลาร์ เป็นการดึงภาพระยะสั้นเป็นลบและเข้าสู่รอบของการพักตัวต่อ เนื่องจากภาพหลักยังคงเป็นลบ วางแนวรับรอทดสอบที่ 1700 ดอลลาร์

คำแนะนำระยะสั้น GOM21

- พอร์ตว่างนะ Wait and See

วันที่ 29 มี.ค. 2021
กองทุน SPDR ขายทองคำ 5.53 ตัน
เหลือที่ระดับ 1,037.50 ตัน



	แนวรับ		แนวต้าน	
	1710	1700	1720	1735
Contracts	Long	Short	Net	
Institution	5,052	4,984	68	-1,375
Foreign	11,657	11,399	258	7,269
Local	15,160	15,486	-326	-5,894

Market Summary & Theoretical Price

SET50 Index Futures

Series	Settle	Change	Vol Contracts	Vol Change	OI	OI Change	Days to Delivery	Theoretical			Div. Yield	Fund Rate	Basis	Premium Discount
								Theoretical	Lower	Upper				
S50K20	891.8	0.0	71	0	0	0	-125	791.71	794.44	777.39	0.02%	1.75%	95.33	100.05
S50M20	875.3	0.0	50159	0	0	0	-93	793.65	795.68	783.00	0.38%	1.75%	78.92	81.70
S50N20	856.3	0.0	77	0	0	0	-62	795.47	796.82	788.37	1.04%	1.75%	59.87	60.83
S50U20	794.8	0.0	39907	0	0	0	-1	796.44	796.46	796.32	2.03%	1.75%	-1.67	-1.68
S50Z20	793.9	0.0	165665	0	373073	0	90	793.82	791.85	804.13	3.08%	1.75%	-2.53	0.08
S50H21	789.4	0.0	7086	0	13165	0	181	790.55	786.60	811.28	3.24%	1.75%	-7.03	-1.15

S50K20

Series	Settle	Change	Vol Contracts	Vol Change	OI	OI Change	Days to Delivery	Theoretical			Premium / Discount	Risk Free Rate
								Theoretical	Lower	Upper		
GFM20	25968.8398	0	211	0	542	0	-93	28369	28442	27988	-2400.30	1.75%
GFQ20	28980.6504	0	183	0	490	0	-33	28451	28477	28316	529.53	1.75%
GFV20	28360	0	76	0	303	0	29	28536	28513	28655	-175.82	1.75%

Gold Online Futures

Series	Settle	Change	Vol Contracts	Vol Change	OI	OI Change	Days to Delivery	Theoretical
GOM20	1768.80	0.00	7623	0	3082	0	-93	1886.64

USD Futures

Series	Settle	OI Change	Days to Delivery	Theoretical	Basis
USDK20	31.87	0.00	-125	31.32	0.23
USDM20	30.93	0.00	-93	31.40	-0.71
USDN20	31.38	0.00	-62	31.48	-0.25
USDU20	31.70	0.00	-1	31.63	0.06

DISCLAIMER: รายงานฉบับนี้จัดทำโดยบริษัทหลักทรัพย์ ฟินันเซีย ไซรัส จำกัด (มหาชน) "บริษัท" ข้อมูลที่ปรากฏในรายงานฉบับนี้ถูกจัดทำขึ้นบนพื้นฐานของแหล่งข้อมูลที่เราหรือเราเชื่อว่ามีความน่าเชื่อถือ และมีความถูกต้อง อย่างไรก็ตามบริษัทไม่รับรองความถูกต้องครบถ้วนของข้อมูลดังกล่าว ข้อมูลและความเห็นที่ปรากฏอยู่ในรายงานฉบับนี้อาจมีการเปลี่ยนแปลง แก้ไข หรือเพิ่มเติมได้ตลอดเวลาโดยไม่ต้องแจ้งให้ทราบล่วงหน้า บริษัทไม่มีความประสงค์ที่จะชักจูงหรือชี้ชวนให้ผู้ลงทุน ลงทุนซื้อหรือขายหลักทรัพย์ตามที่ปรากฏในรายงานฉบับนี้ รวมทั้งบริษัทไม่ได้รับประกันผลตอบแทนหรือราคาของหลักทรัพย์ตามข้อมูลที่ปรากฏแต่อย่างใด บริษัทจึงไม่รับผิดชอบต่อความเสียหายใดๆ ที่เกิดขึ้นจากการนำข้อมูลหรือความเห็นในรายงานฉบับนี้ไปใช้ไม่ว่ากรณีใดก็ตาม ผู้ลงทุนควรศึกษาข้อมูลและใช้ดุลยพินิจอย่างรอบคอบในการตัดสินใจลงทุน

บริษัทขอสงวนลิขสิทธิ์ในข้อมูลและความเห็นที่ปรากฏอยู่ในรายงานฉบับนี้ ห้ามมิให้ผู้ใดนำข้อมูลและความเห็นในรายงานฉบับนี้ไปใช้ประโยชน์ คัดลอก ตัดแปลง ทำซ้ำ นำออกแสดงหรือเผยแพร่ต่อสาธารณชนไม่ว่าทั้งหมดหรือบางส่วน โดยไม่ได้รับอนุญาตเป็นลายลักษณ์อักษรจากบริษัทล่วงหน้า การลงทุนในหลักทรัพย์มีความเสี่ยง ผู้ลงทุนควรศึกษาข้อมูลและพิจารณาอย่างรอบคอบก่อนการตัดสินใจลงทุน

บริษัทหลักทรัพย์ ฟินันเซีย ไซรัส จำกัด (มหาชน) อาจเป็นผู้ดูแลสภาพคล่อง (Market Maker) และผู้ออกใบสำคัญแสดงสิทธิหรืออนุพันธ์ (Derivative Warrants) บนหลักทรัพย์ AAV, ADVANC, AEONTS, AMATA, ANAN, AOT, AP, BANPU, BBL, BCH, BCP, BCPG, BDMS, BEAUTY, BEC, BEM, BGRIM, BH, BJC, BLAND, BPP, BTS, CBG, CENTEL, CHG, CK, CKP, COM7, CPALL, CPF, CPN, DELTA, DTAC, EA, EGCO, EPG, ERW, ESSO, GFPT, GLOBAL, GPSC, GULF, GUNKUL, HANA, HMPRO, INTUCH, IRPC, IVL, JAS, JMT, KBANK, KCE, KKP, KTB, KTC, LH, MAJOR, MBK, MEGA, MINT, MTC, ORI, OSP, PLANB, PRM, PSH, PSL, PTG, PTT, PTTEP, PTTGC, QH, RATCH, ROBINS, RS, SAWAD, SCB, SCC, SGP, SIRI, SPALI, SPRC, STA, STEC, SUPER, TASCO, TCAP, THAI, THANI, TISCO, TKN, TMB, TOA, TOP, TPIPP, TRUE, TTW, TU, TVO, WHA และ SET50 Future โดยบริษัทฯ อาจจัดทำบทวิเคราะห์ของหลักทรัพย์อ้างอิงดังกล่าว ดังนั้น นักลงทุนควรศึกษารายละเอียดในหนังสือชี้ชวนของใบสำคัญแสดงสิทธิหรืออนุพันธ์ดังกล่าวก่อนตัดสินใจลงทุน

หมายเหตุ: ประธานกรรมการของบริษัทหลักทรัพย์ ฟินันเซีย ไซรัส จำกัด (มหาชน) ดำรงตำแหน่งเป็นกรรมการของบริษัท ทู คอร์ปอเรชั่น จำกัด (มหาชน)

Remark : FSS's Chairman is a TRUE's director.