



## SET INDEX

ดัชนีไม่ควรกลับมาปิดหลุด

1570 จุด

วานนี้ดัชนีปิดที่ระดับ 1571.04 จุด  
( +0.21 จุด )

ภาพทางเทคนิคคราย 60 นาที วานี้  
ดัชนีฟื้นตัวขึ้นทดสอบแนวต้าน 1580 จุด  
แต่ยังไม่สามารถทะลุผ่านไปได้และโดนแรง  
ขายกดดันลงมาทำให้ดัชนีปิดลงมาที่จุด  
ต่ำสุดของวัน โดยดัชนีไม่ควรลงมาปิดต่ำ  
กว่าแนวรับ 1570 จุด เนื่องจากจะเป็นการ  
ทำให้ดัชนีเข้าสู่รอบของการพักตัวลงมาที่  
กรอบ 1560-1570 จุดอีกครั้ง



## Technical Review

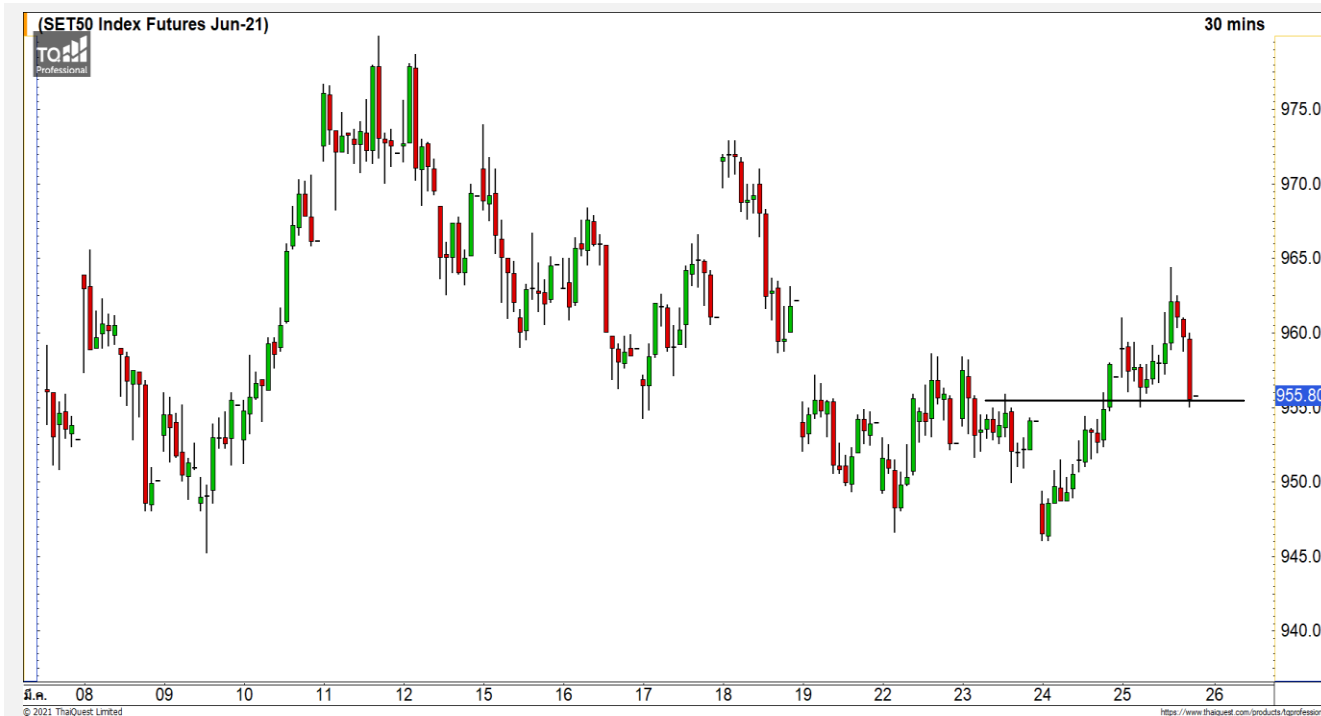
- S50M21 : มีโอกาสฟื้นตัวกลับในเช้านี้หลังไม่หลุดระดับ 955 จุด
- Momentum Trading : ILINK,HTC
- Swing Trading : CHG,BCH
- DW : GPSC (Call)

แนวรับ	1570	1563
แนวต้าน	1577	1585

ทีมนักวิเคราะห์ | จิตรา อมรธรรม  
เลขที่ทะเบียน : 014530  
02-646-9877

ณัฐวุฒิ ศิริแสงชัยกุล  
เลขที่ทะเบียน : 057116

# SET50 Index Futures



## มีโอกาสฟื้นตัวกลับในเช้านี้หลังไม่หลุดระดับ 955 จุด

25 มี.ค. 64 นักลงทุนต่างชาติ Long สุทธิ 732 สัญญา  
 ค่า Basis ของ S50M21 อยู่ที่ระดับ -5.95 จุด  
 ภาพทางเทคนิคคราย 60 นาที วานนี้ดัชนีฟื้นตัวขึ้นทะลุแนวต้าน 960 จุดขึ้นไปทดสอบแนวต้าน 965 จุด แล้วมีแรงขายทำกำไรลงมา ทำให้กลับมาปิดต่ำแต่ยังคงสามารถประคองตัวไม่หลุดระดับ 955 จุด ทำให้เช้านี้ยังคงมีโอกาสฟื้นตัวอีกครั้ง โดยมีแนวต้านที่ 960 จุด  
 โดยให้ระวังดัชนีปิดต่ำกว่า 955 จุด จะเป็นการเข้าสู่รอบของการพักตัวอีกครั้ง

## กลยุทธ์ S50M21

- พอร์ต Long ต้นทุนที่ 960 จุด ถือรอทำกำไรที่ 968 จุด ตัดขาดทุนกรณีหลุด 955 จุด

	แนวรับ		แนวต้าน		
	955	950	960	965	
	Contracts	Long	Short	Net	YTD
Institution		33,531	36,054	-2,523	33,771
Foreign		153,414	152,682	732	-30,871
Local		82,965	81,174	1,791	-2,900

GPSC



	Level 1	Level 2
<b>Support</b>	75.75	74.50
<b>Resistance</b>	78.50	81.50

**GPSC** : ราคาฟื้นตัวขึ้นทะลุกรอบ Downtrend Channel ขึ้นมาด้วยปริมาณการซื้อขายที่สูง คาดราคาเริ่มกลับมามีทิศทางที่เป็นบวกอีกครั้ง

TRUE



	Level 1	Level 2
<b>Support</b>	3.50	3.40
<b>Resistance</b>	3.60	3.74

**TRUE** : ราคาฟื้นตัวขึ้นผ่านแนวต้านแรกที่ 3.50 บาทขึ้นมา ด้งรอบของการฟื้นตัวในระยะสั้นเข้ามา วางแนวต้านถัดไปที่ 3.60 บาทและ 3.74 บาท

(ประธานกรรมการของ Finansia Syrus เป็นกรรมการของ TRUE)

# Momentum Trading

ILINK

**Support** | 5.05  
**Resistance** | 5.50  
**Stop loss** | 4.90

## คำแนะนำระยะสั้น (BUY)

ราคาปรับตัวขึ้นทะลุแนวต้าน 5.05 บาท ขึ้นมาด้วยปริมาณการซื้อขายที่หนาแน่น ราคามีโอกาสปรับตัวต่อเนื่อง วางแนวต้านถัดไปที่ 5.50 บาท



HTC

**Support** | 41  
**Resistance** | 44  
**Stop loss** | 39

## คำแนะนำระยะสั้น (BUY)

ราคาปรับตัวขึ้นทะลุแนวต้านหลักที่ 41 บาท ขึ้นสร้างระดับ All Time High แสดงถึงราคามีรอบของการปรับตัวที่แข็งแกร่ง วางแนวต้านถัดไปที่ 44 บาท





<b>Support</b>	2.80
<b>Resistance</b>	3
<b>Stop loss</b>	2.70

### คำแนะนำระยะสั้น (BUY)

ราคาที่กำลังย่อตัวลงมาที่แนวรับสำคัญที่ 2.80 บาท โดยทิศทางหลักยังคงเป็นทิศทางขาขึ้น คาดราคามีโอกาสผันตัวกลับตามแนวโน้มเดิมขาขึ้นที่ระดับดังกล่าว

CHG



<b>Support</b>	14.60
<b>Resistance</b>	15.40
<b>Stop loss</b>	14.30

### คำแนะนำระยะสั้น (BUY)

ราคาย่อตัวลงเส้นค่าเฉลี่ย 20 วัน โดยทิศทางเดิมยังเป็นเชิงบวกแบบ Sideway Up คาดราคามีโอกาสเกิด Technical Rebound ในรอบสั้นนี้

BCH

## GPSC : GPSC24C2104A



แนวรับ		แนวต้าน	
75.75	74.50	78.50	81.50

ราคาปรับตัวขึ้นทะลุกรอบ Downtrend Channel ขึ้นมาด้วยปริมาณการซื้อขายที่สูง คาดราคาเริ่มกลับมามีทิศทางที่เป็นบวกอีกครั้ง

**ตัดขาดทุนกรณีหลุด 74.50 บาท**



สอบถามข้อมูลเพิ่มเติม  
โทรศัพท์ 02-658-9915  
Email:  
Line: @dw24

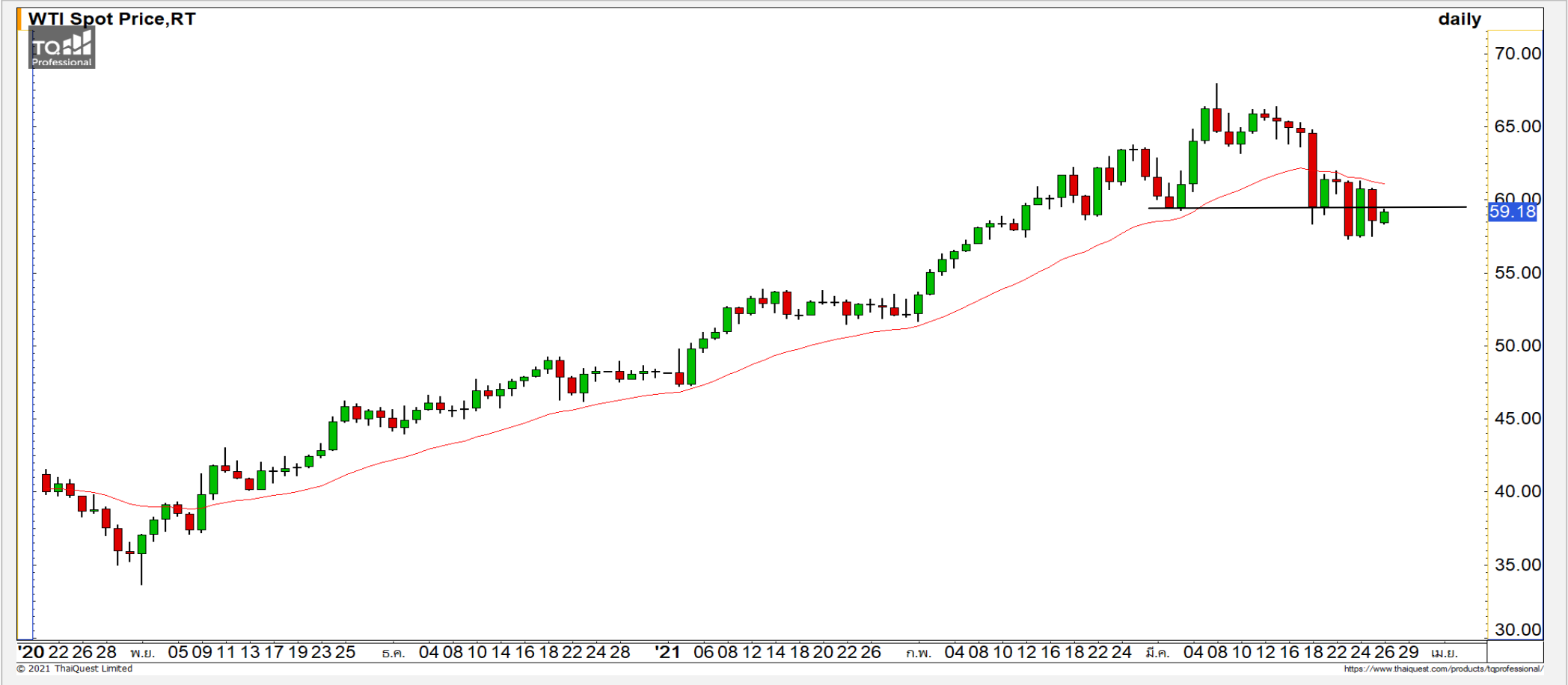
### ตารางราคา

\* ตารางราคาใช้เปรียบเทียบในการซื้อขายช่วง market open เท่านั้น ไม่รวมช่วง market call

Underlying Bid*	DW Bid Price(THB) *				
	26-Mar-2021	29-Mar-2021	30-Mar-2021	31-Mar-2021	01-Apr-2021
77.50	0.33	0.30	0.29	0.29	0.28
77.25	0.32	0.30	0.29	0.28	0.27
77.00	0.31	0.29	0.28	0.27	0.26
76.75	0.30	0.28	0.27	0.26	0.25
76.50	0.30	0.27	0.26	0.25	0.25
76.25	0.29	0.26	0.26	0.25	0.24
76.00	0.28	0.26	0.25	0.24	0.23
75.75	0.27	0.25	0.24	0.23	0.22
75.50	0.26	0.24	0.23	0.23	0.22

<b>Name</b>	GPSC24C2104A	<b>Implied Volatility</b>	65.00%
<b>Underlying</b>	GPSC	<b>Delta</b>	32.91%
<b>Type</b>	Call	<b>Listing Date</b>	03-Dec-2020
<b>Strike</b>	85.417	<b>Last Trading Date</b>	30-Apr-2021
<b>Conversion Ratio</b>	10.16363	<b>Expire Date(Maturity Date)</b>	07-May-2021
<b>Moneyness</b>	-10.44% OTM	<b>outstanding (25-Mar-2021)</b>	2,389,400

Crude Oil (WTI)



<b>แนวรับ</b>	<b>แนวต้าน</b>
59	63
57.50	61.50

ราคาน้ำมันดิบ WTI ย่อตัวลงมาตามที่ได้ประเมินไว้หลังจากที่ฟื้นตัวจนแนวต้าน 61.50 ดอลลาร์ แสดงถึงราคาน้ำมันดิบยังคงมีทิศทางที่เป็นเชิงลบอยู่

# Gold Futures

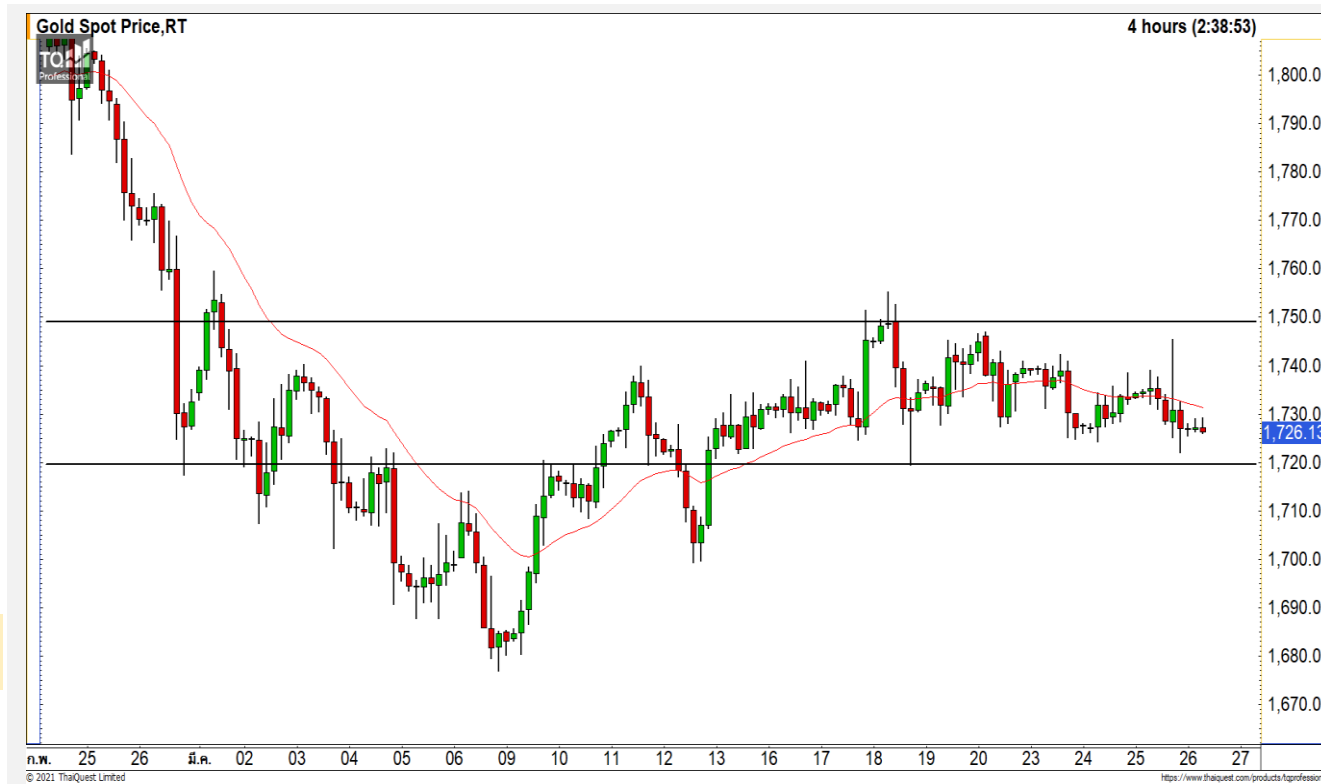
## ยังต้องระวังการหลุดแนวรับ 1720 ดอลลาร์

ภาพทางเทคนิคราย 240 นาที การแกว่งตัวของราคาทองคำยังอยู่ในกรอบเดิมที่ 1720-1755 ดอลลาร์ แต่เริ่มมีความผันผวนที่สูงขึ้น โดยฟื้นตัวขึ้นไปที่ 1745 ดอลลาร์ แต่แรงขายกดดันลงมาทันที คาดราคาทองคำมีโอกาสหลุดแนวรับ 1720 ดอลลาร์ และมีโอกาสพักตัวต่อเนื่อง

## คำแนะนำระยะสั้น GOM21

- พอร์ตวางแนวรอ Short ที่ 1735 ดอลลาร์ วางเป้าหมายทำกำไรที่ 1720 ดอลลาร์ ตัดขาดทุนกรณีทะลุ 1745 ดอลลาร์

วันที่ 25 มี.ค. 2021  
กองทุน SPDR คงการถือทองคำ  
ไว้ที่ระดับ 1,043.03 ตัน



	แนวรับ		แนวต้าน		
	1720-1725	1710	1745	1755	
	Contracts	Long	Short	Net	YTD
Institution		3,835	3,325	510	217
Foreign		10,984	10,110	874	9,286
Local		11,511	12,895	-1,384	-9,503



## Market Summary & Theoretical Price

### SET50 Index Futures

Series	Settle	Change	Vol Contracts	Vol Change	OI	OI Change	Days to Delivery	Theoretical			Div. Yield	Fund Rate	Basis	Premium Discount
								Theoretical	Lower	Upper				
S50K20	891.8	0.0	71	0	0	0	-125	791.71	794.44	777.39	0.02%	1.75%	95.33	100.05
S50M20	875.3	0.0	50159	0	0	0	-93	793.65	795.68	783.00	0.38%	1.75%	78.92	81.70
S50N20	856.3	0.0	77	0	0	0	-62	795.47	796.82	788.37	1.04%	1.75%	59.87	60.83
S50U20	794.8	0.0	39907	0	0	0	-1	796.44	796.46	796.32	2.03%	1.75%	-1.67	-1.68
S50Z20	793.9	0.0	165665	0	373073	0	90	793.82	791.85	804.13	3.08%	1.75%	-2.53	0.08
S50H21	789.4	0.0	7086	0	13165	0	181	790.55	786.60	811.28	3.24%	1.75%	-7.03	-1.15

### S50K20

Series	Settle	Change	Vol Contracts	Vol Change	OI	OI Change	Days to Delivery	Theoretical			Premium / Discount	Risk Free Rate
								Theoretical	Lower	Upper		
GFM20	25968.8398	0	211	0	542	0	-93	28369	28442	27988	-2400.30	1.75%
GFQ20	28980.6504	0	183	0	490	0	-33	28451	28477	28316	529.53	1.75%
GFV20	28360	0	76	0	303	0	29	28536	28513	28655	-175.82	1.75%

### Gold Online Futures

Series	Settle	Change	Vol Contracts	Vol Change	OI	OI Change	Days to Delivery	Theoretical
GOM20	1768.80	0.00	7623	0	3082	0	-93	1886.64

### USD Futures

Series	Settle	OI Change	Days to Delivery	Theoretical	Basis
USDK20	31.87	0.00	-125	31.32	0.23
USDM20	30.93	0.00	-93	31.40	-0.71
USDN20	31.38	0.00	-62	31.48	-0.25
USDU20	31.70	0.00	-1	31.63	0.06

**DISCLAIMER:** รายงานฉบับนี้จัดทำโดยบริษัทหลักทรัพย์ ฟินันเซีย ไซรัส จำกัด (มหาชน) "บริษัท" ข้อมูลที่ปรากฏในรายงานฉบับนี้ถูกจัดทำขึ้นบนพื้นฐานของแหล่งข้อมูลที่เราหรือเราเชื่อว่าจะมีความน่าเชื่อถือ และมีความถูกต้อง อย่างไรก็ตามบริษัทไม่รับรองความถูกต้องครบถ้วนของข้อมูลดังกล่าว ข้อมูลและความเห็นที่ปรากฏอยู่ในรายงานฉบับนี้อาจมีการเปลี่ยนแปลง แก้ไข หรือเพิ่มเติมได้ตลอดเวลาโดยไม่ต้องแจ้งให้ทราบล่วงหน้า บริษัทไม่มีความประสงค์ที่จะชักจูงหรือชี้ชวนให้ผู้ลงทุน ลงทุนซื้อหรือขายหลักทรัพย์ตามที่ปรากฏในรายงานฉบับนี้ รวมทั้งบริษัทไม่ได้รับประกันผลตอบแทนหรือราคาของหลักทรัพย์ตามข้อมูลที่ปรากฏแต่อย่างใด บริษัทจึงไม่รับผิดชอบต่อความเสียหายใดๆ ที่เกิดขึ้นจากการนำข้อมูลหรือความเห็นในรายงานฉบับนี้ไปใช้ไม่ว่ากรณีใดก็ตาม ผู้ลงทุนควรศึกษาข้อมูลและใช้ดุลยพินิจอย่างรอบคอบในการตัดสินใจลงทุน

บริษัทขอสงวนลิขสิทธิ์ในข้อมูลและความเห็นที่ปรากฏอยู่ในรายงานฉบับนี้ ห้ามมิให้ผู้ใดนำข้อมูลและความเห็นในรายงานฉบับนี้ไปใช้ประโยชน์ คัดลอก ดัดแปลง ทำซ้ำ นำออกแสดงหรือเผยแพร่ต่อสาธารณชนไม่ว่าทั้งหมดหรือบางส่วน โดยไม่ได้รับอนุญาตเป็นลายลักษณ์อักษรจากบริษัทล่วงหน้า การลงทุนในหลักทรัพย์มีความเสี่ยง ผู้ลงทุนควรศึกษาข้อมูลและพิจารณาอย่างรอบคอบก่อนการตัดสินใจลงทุน

บริษัทหลักทรัพย์ ฟินันเซีย ไซรัส จำกัด (มหาชน) อาจเป็นผู้ดูแลสภาพคล่อง (Market Maker) และผู้ออกใบสำคัญแสดงสิทธิอนุพันธ์ (Derivative Warrants) บนหลักทรัพย์ AAV, ADVANC, AEONTS, AMATA, ANAN, AOT, AP, BANPU, BBL, BCH, BCP, BCPG, BDMS, BEAUTY, BEC, BEM, BGRIM, BH, BJC, BLAND, BPP, BTS, CBG, CENTEL, CHG, CK, CKP, COM7, CPALL, CPF, CPN, DELTA, DTAC, EA, EGCO, EPG, ERW, ESSO, GFPT, GLOBAL, GPSC, GULF, GUNKUL, HANA, HMPRO, INTUCH, IRPC, IVL, JAS, JMT, KBANK, KCE, KKP, KTB, KTC, LH, MAJOR, MBK, MEGA, MINT, MTC, ORI, OSP, PLANB, PRM, PSH, PSL, PTG, PTT, PTTEP, PTTGC, QH, RATCH, ROBINS, RS, SAWAD, SCB, SCC, SGP, SIRI, SPALI, SPRC, STA, STEC, SUPER, TASCOS, TCAP, THAI, THANI, TISCO, TKN, TMB, TOA, TOP, TPIPP, TRUE, TTW, TU, TVO, WHA และ SET50 Future โดยบริษัทฯ อาจจัดทำบทวิเคราะห์ของหลักทรัพย์อ้างอิงดังกล่าว ดังนั้น นักลงทุนควรศึกษารายละเอียดในหนังสือชี้ชวนของใบสำคัญแสดงสิทธิอนุพันธ์ดังกล่าวก่อนตัดสินใจลงทุน

หมายเหตุ: ประธานกรรมการของบริษัทหลักทรัพย์ ฟินันเซีย ไซรัส จำกัด (มหาชน) ดำรงตำแหน่งเป็นกรรมการของบริษัท ทู คอร์ปอเรชั่น จำกัด (มหาชน)

Remark : FSS's Chairman is a TRUE's director.