



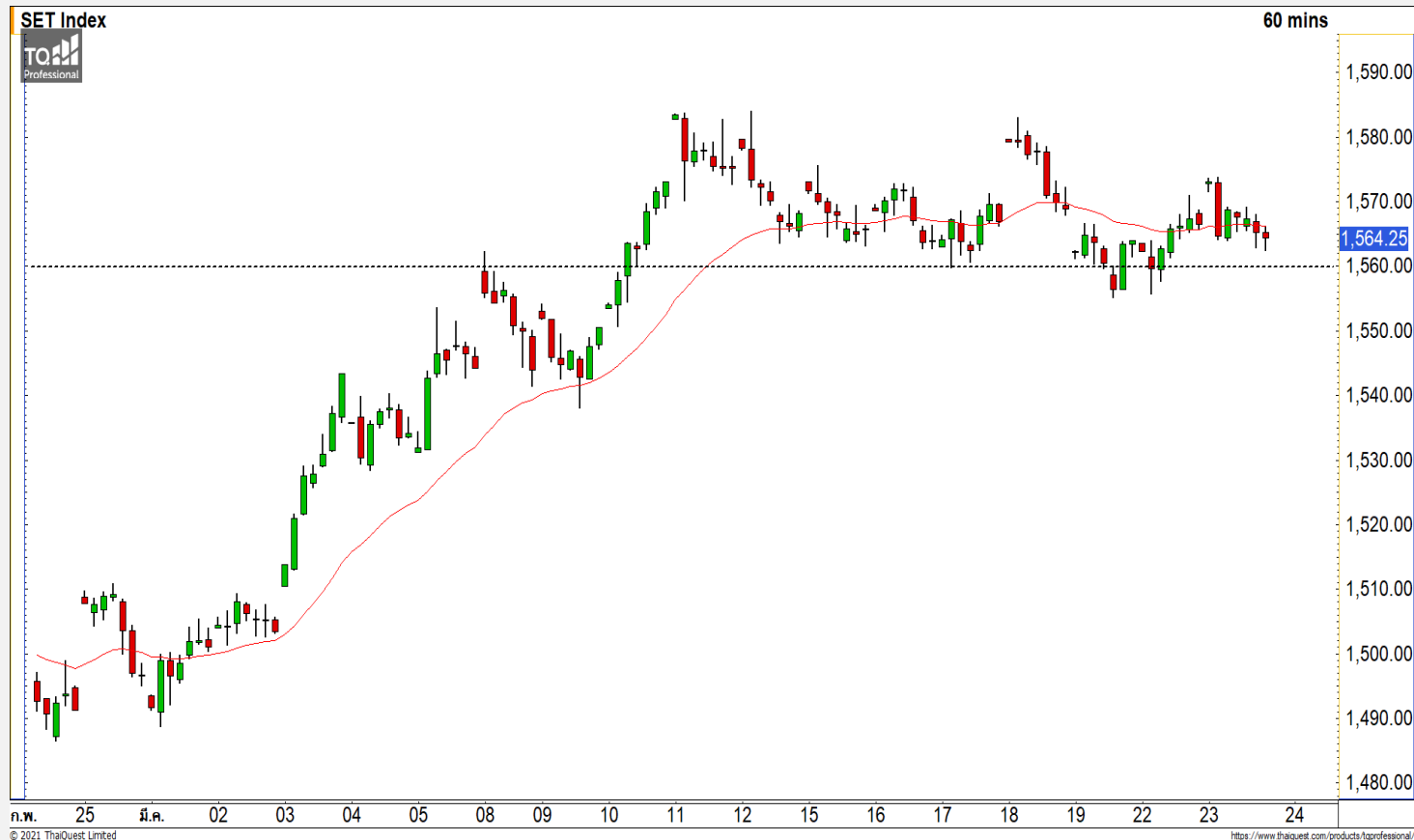
## SET INDEX

สร้างฐานที่บริเวณแนวรับ

1560 จุด

วานนี้ดัชนีปิดที่ระดับ 1564.25 จุด  
( -2.11 จุด )

ภาพทางเทคนิคคราย 60 นาที วานนี้ดัชนีเปิดบวกขึ้นมาเหนือแนวต้าน 1570 จุด แต่ยังคงถูกแรงขายกดดันต่อเนื่อง ส่งผลให้ลงมาปิดในกรอบการแกว่งตัวสร้างฐานช่วง 1560-1570 จุด มองทิศทางในรอบสั้นของดัชนียังคงมีภาพที่คงเดิม คือ สร้างฐานรอเลือกในกรอบดังกล่าว ระหว่างนี้ให้เน้นการเก็งกำไรรอบสั้น



## Technical Review

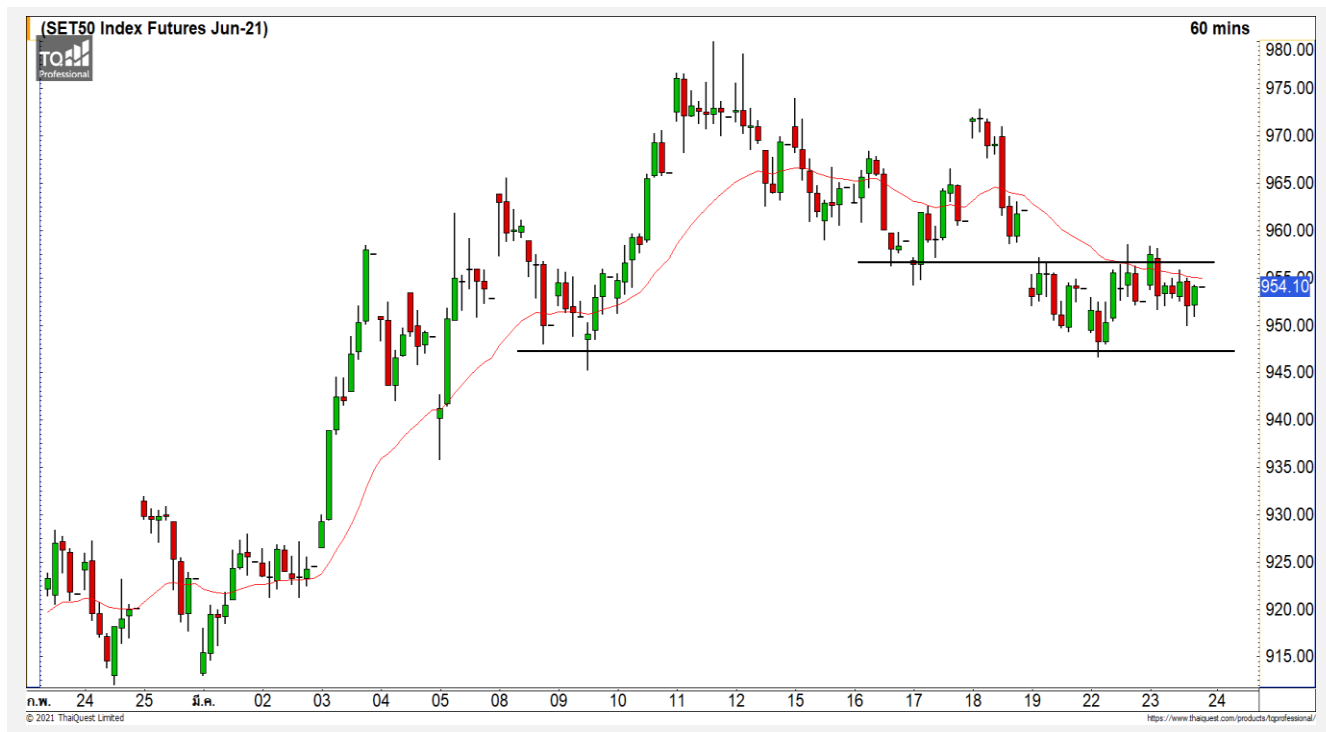
- S50M21 : ยังอยู่ในรอบของการพักตัวระยะสั้น
- Momentum Trading : ECL, NYT
- Swing Trading : SPAT, TISCO
- DW : JMT (Call)

แนวรับ	1560	1555
แนวต้าน	1570	1580

ทีมนักวิเคราะห์ จิตรา อมรธรรม  
เลขที่ทะเบียน : 014530  
02-646-9877

ณัฐวุฒิ ศิริแสงชัยกุล  
เลขที่ทะเบียน : 057116

# SET50 Index Futures



## ยังอยู่ในรอบของการพักตัวระยะสั้น

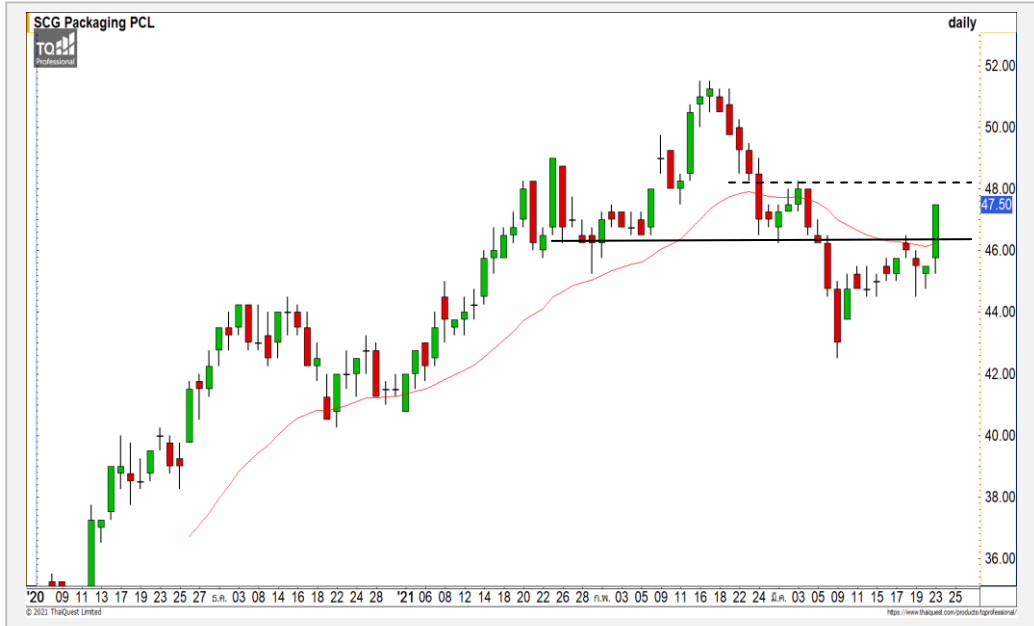
23 มี.ค. 64 นักลงทุนต่างชาติ Long สุทธิ  
1,813 สัญญา  
ค่า Basis ของ S50M21 อยู่ที่ระดับ -3.63 จุด  
ภาพทางเทคนิคคราย 60 นาที วานนี้ดัชนีฟื้นตัว  
ขึ้นทดสอบแนวต้าน 955 จุดต่อเนื่องเป็นวันที่ 2 แต่ยังคง  
ไม่สามารถขึ้นไปยืนเหนือระดับดังกล่าว ในรอบสั้นนี้  
ดัชนียังคงมีรอบของการพักตัวแบบ Sideway Down  
มองการแกว่งตัวของดัชนีวันนี้ช่วง 945-955 จุด โดย  
ดัชนีจะกลับเข้าสู่รอบของการฟื้นตัวเมื่อสามารถกลับไป  
ยืนเหนือ 958 จุดได้

## กลยุทธ์ S50M21

- พอร์ตวางนะ Wait and See

	แนวรับ		แนวต้าน		
	950	945	955	962	
	Contracts	Long	Short	Net	YTD
Institution		29,405	23,843	5,562	37,622
Foreign		60,930	59,117	1,813	-32,023
Local		57,831	65,206	-7,375	-5,599

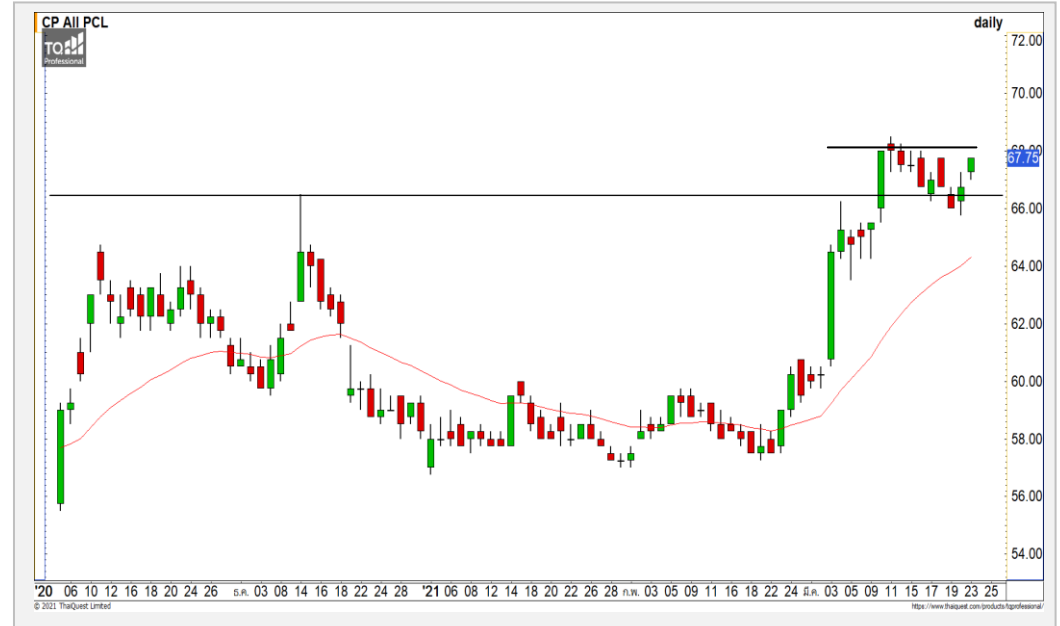
SCGP



	Level 1	Level 2
Support	46.50	45.50
Resistance	48	49

**SCGP** : ราคาฟื้นตัวขึ้นทะลุแนวต้านแรกที่ 46.50 บาท เริ่มดิ่งทิศทางรอบสั้นให้กลับมาเป็นบวกอีกครั้ง วางแนวต้านรอทดสอบแรกที่ 48 บาท

CPALL



	Level 1	Level 2
Support	67	66
Resistance	68.50	69.50

**CPALL** : ราคากำลังฟื้นตัวขึ้นทดสอบแนวต้าน 68.50 บาท หลังจากที่ยืนเหนือแนวรับ 66 บาทได้ตามที่ประเมินไว้ คาดราคามีโอกาสชะลอตัวเมื่อแตะระดับดังกล่าว

# Momentum Trading

ECL

<b>Support</b>	1.47
<b>Resistance</b>	1.55/1.62
<b>Stop loss</b>	1.42

## คำแนะนำระยะสั้น (BUY)

ราคาปรับตัวขึ้นทะลุแนวต้าน 1.47 บาทขึ้นสร้างจุดสูงสุดใหม่ของรอบแสดงถึง Momentum แข็งบวคที่มีความแข็งแกร่ง วางแนวต้านถัดไปที่ 1.55 บาท



NYT

<b>Support</b>	4.20
<b>Resistance</b>	4.50
<b>Stop loss</b>	4.10

## คำแนะนำระยะสั้น (BUY)

ราคาปรับตัวขึ้นทะลุแนวต้าน 4.20 บาท ด้วยปริมาณการซื้อขายที่หนาแน่น คาดราคามีโอกาสปรับตัวขึ้นต่อเนื่อง วางแนวต้านถัดไปที่ 4.50 บาท



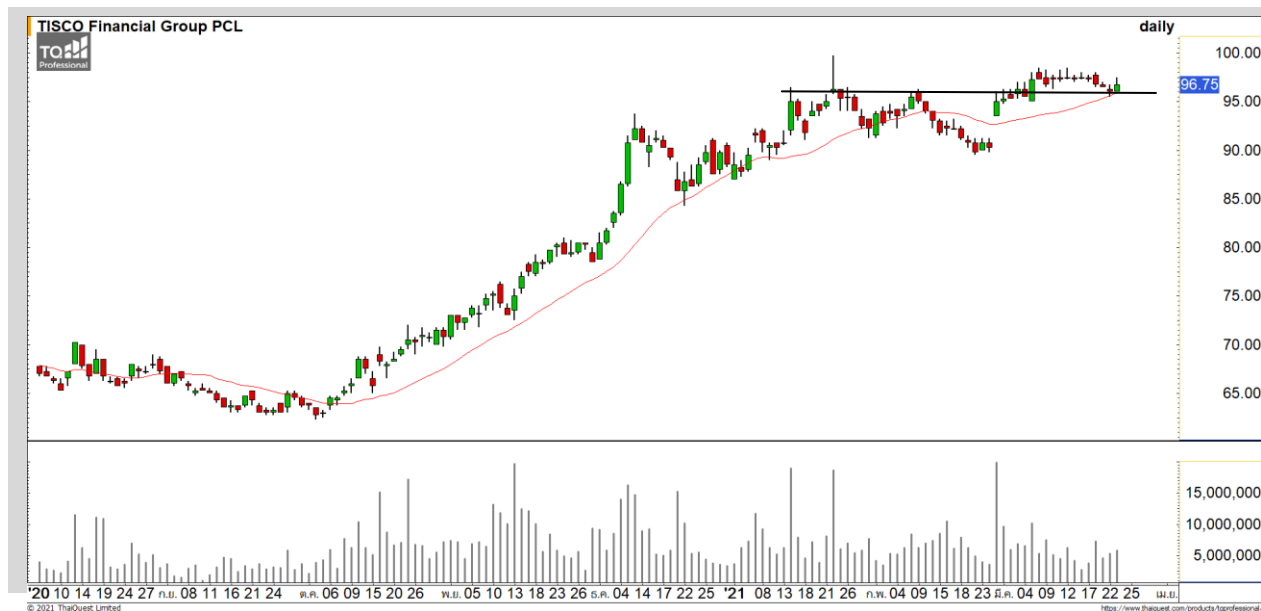


<b>Support</b>	8.60
<b>Resistance</b>	9.20
<b>Stop loss</b>	8.40

### คำแนะนำระยะสั้น (BUY)

ราคาปรับตัวขึ้นมาหลังจากที่พักตัวลง และแนวรับของเส้นค่าเฉลี่ย 20 วัน มองราคากำลังอยู่ในรอบของ Technical Rebound วางแนวต้านรอทดสอบที่ 9.20 บาท

SPA



<b>Support</b>	96.50
<b>Resistance</b>	98.50/100
<b>Stop loss</b>	95

### คำแนะนำระยะสั้น (BUY)

ราคาย่อตัวลงมาที่แนวรับ High เดิมที่ 96.50 บาทและเส้นค่าเฉลี่ย 25 วัน คาดราคามีโอกาสเกิด Technical Rebound ที่บริเวณดังกล่าว

TISCO

## JMT : JMT24C2104A



แนวรับ		แนวต้าน	
47.50	46.50	49	50

ราคาหุ้นตัวขึ้นสร้างจุดสูงสุดใหม่ของรอบต่อเนื่อง ประเมินราคากำลังอยู่ในรอบของการปรับตัว โดยมีแนวต้านรอทดสอบที่บริเวณ 49-50 บาท

**ตัดขาดทุนกรณีหลุด 46 บาท**



สอบถามข้อมูลเพิ่มเติม  
โทรศัพท์ 02-658-9915  
Email:  
Line: @dw24

**ตารางราคา**  
\* ตารางราคาใช้เปรียบเทียบในการซื้อขายช่วง market open เท่านั้น ไม่รวมช่วง market call

<b>Name</b>	JMT24C2104A	<b>Implied Volatility</b>	75.00%
<b>Underlying</b>	JMT	<b>Delta</b>	84.44%
<b>Type</b>	Call	<b>Listing Date</b>	03-Dec-2020
<b>Strike</b>	38.820	<b>Last Trading Date</b>	30-Apr-2021
<b>Conversion Ratio</b>	12.86000	<b>Expire Date(Maturity Date)</b>	07-May-2021
<b>Moneyness</b>	23.65% ITM	<b>outstanding (23-Mar-2021)</b>	149,300

Underlying Bid*	DW Bid Price(THB) *				
	24-Mar-2021	25-Mar-2021	26-Mar-2021	29-Mar-2021	30-Mar-2021
49.00	0.86	0.86	0.86	0.85	0.85
48.75	0.85	0.84	0.84	0.83	0.83
48.50	0.83	0.83	0.83	0.82	0.81
48.25	0.81	0.81	0.81	0.80	0.80
48.00	0.80	0.80	0.79	0.78	0.78
47.75	0.78	0.78	0.78	0.77	0.76
47.50	0.77	0.76	0.76	0.75	0.75
47.25	0.75	0.75	0.74	0.73	0.73
47.00	0.73	0.73	0.73	0.72	0.71



Crude Oil (WTI)



<b>แนวรับ</b>	<b>แนวต้าน</b>
57.50	61.50
55	59

ราคาน้ำมันดิบ WTI พักตัวหลุดแนวรับหลักที่ 59 ดอลลาร์ เป็นการดึงทิศทางเชิงลบกลับเข้ามาอีกครั้ง

# Gold Futures

## หากหลุดแนวรับ 1720 ดอลลาร์ จะเข้าสู่รอบของการพักตัวต่อเนื่อง

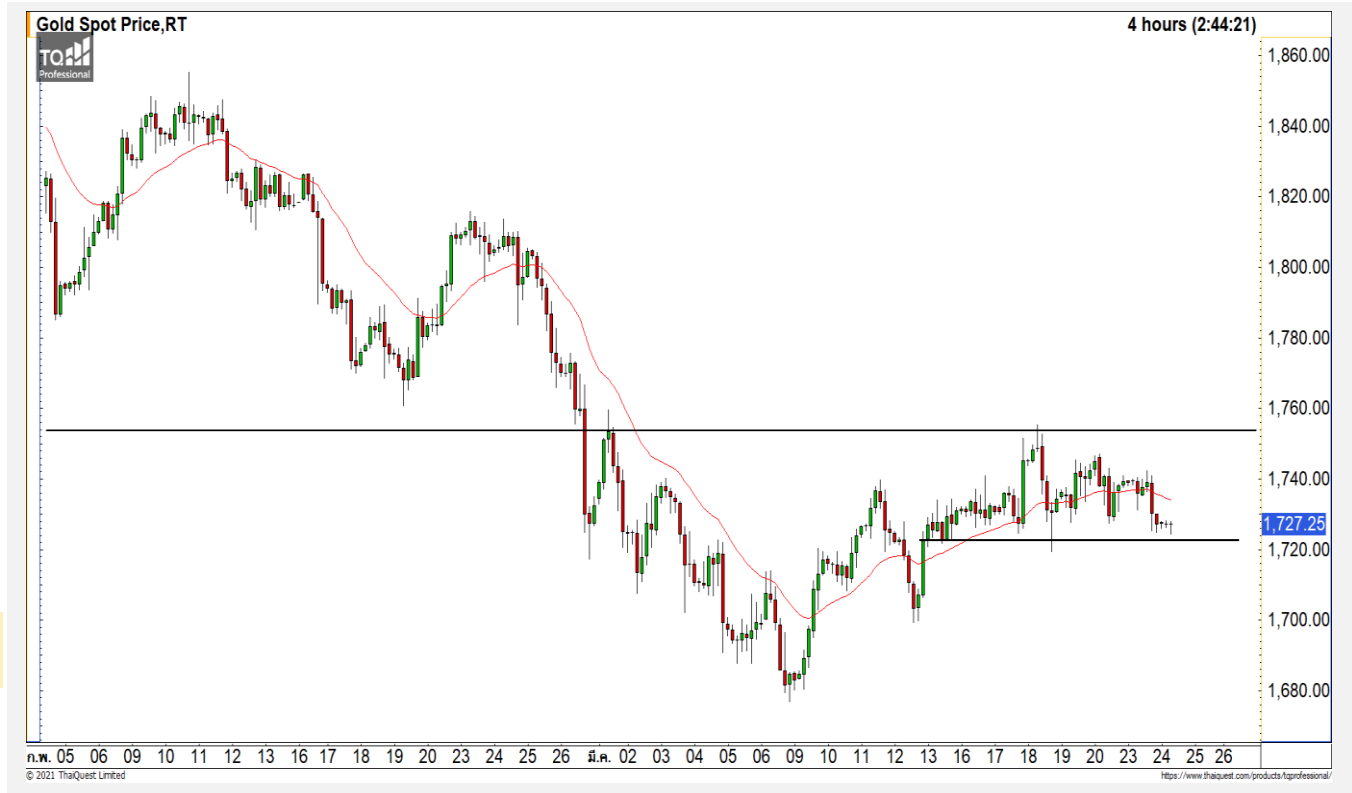
วานนี้นักลงทุนขายทองคำออกมาหลังจากที่เงินสกุลดอลลาร์แข็งค่าขึ้นมา

ภาพทางเทคนิคราย 240 นาที ค่าคืนที่ผ่านมาราคาทองคำพักตัวลงมาที่แนวรับ 1725 ดอลลาร์จามที่ได้ประเมินไว้ โดยให้ระวังการหลุดแนวรับ 1720 ดอลลาร์เนื่องจากจะเข้าสู่รอบของการพักตัวต่อเนื่องทันที

### คำแนะนำระยะสั้น GOM21

- พอร์ตว่างและ Wait and See

วันที่ 23 มี.ค. 2021  
กองทุน SPDR ขายทองคำ 6.42 ตัน  
เหลือที่ระดับ 1,045.36 ตัน



แนวรับ	แนวต้าน			
	1720-1725	1710	1745	1755
Contracts	Long	Short	Net	YTD
Institution	4,931	3,238	1,693	946
Foreign	13,280	10,492	2,788	12,017
Local	11,037	15,518	-4,481	-12,963



## Market Summary & Theoretical Price

### SET50 Index Futures

Series	Settle	Change	Vol Contracts	Vol Change	OI	OI Change	Days to Delivery	Theoretical			Div. Yield	Fund Rate	Basis	Premium Discount
								Theoretical	Lower	Upper				
S50K20	891.8	0.0	71	0	0	0	-125	791.71	794.44	777.39	0.02%	1.75%	95.33	100.05
S50M20	875.3	0.0	50159	0	0	0	-93	793.65	795.68	783.00	0.38%	1.75%	78.92	81.70
S50N20	856.3	0.0	77	0	0	0	-62	795.47	796.82	788.37	1.04%	1.75%	59.87	60.83
S50U20	794.8	0.0	39907	0	0	0	-1	796.44	796.46	796.32	2.03%	1.75%	-1.67	-1.68
S50Z20	793.9	0.0	165665	0	373073	0	90	793.82	791.85	804.13	3.08%	1.75%	-2.53	0.08
S50H21	789.4	0.0	7086	0	13165	0	181	790.55	786.60	811.28	3.24%	1.75%	-7.03	-1.15

### S50K20

Series	Settle	Change	Vol Contracts	Vol Change	OI	OI Change	Days to Delivery	Theoretical			Premium / Discount	Risk Free Rate
								Theoretical	Lower	Upper		
GFM20	25968.8398	0	211	0	542	0	-93	28369	28442	27988	-2400.30	1.75%
GFQ20	28980.6504	0	183	0	490	0	-33	28451	28477	28316	529.53	1.75%
GFV20	28360	0	76	0	303	0	29	28536	28513	28655	-175.82	1.75%

### Gold Online Futures

Series	Settle	Change	Vol Contracts	Vol Change	OI	OI Change	Days to Delivery	Theoretical
GOM20	1768.80	0.00	7623	0	3082	0	-93	1886.64

### USD Futures

Series	Settle	OI Change	Days to Delivery	Theoretical	Basis
USDK20	31.87	0.00	-125	31.32	0.23
USDM20	30.93	0.00	-93	31.40	-0.71
USDN20	31.38	0.00	-62	31.48	-0.25
USDU20	31.70	0.00	-1	31.63	0.06

**DISCLAIMER:** รายงานฉบับนี้จัดทำโดยบริษัทหลักทรัพย์ ฟินันเซีย ไซรัส จำกัด (มหาชน) "บริษัท" ข้อมูลที่ปรากฏในรายงานฉบับนี้ถูกจัดทำขึ้นบนพื้นฐานของแหล่งข้อมูลที่เราหรือเราเชื่อว่ามีคุณภาพ เชื่อถือได้ และอิงตามบริษัทไม่รับรองความถูกต้อง ความถูกต้อง อย่างครบถ้วนของข้อมูลดังกล่าว ข้อมูลและความเห็นที่ปรากฏอยู่ในรายงานฉบับนี้อาจมีการเปลี่ยนแปลง แก้ไข หรือเพิ่มเติมได้ตลอดเวลาโดยไม่ต้องแจ้งให้ทราบล่วงหน้า บริษัทไม่มีความประสงค์ที่จะชักจูงหรือชี้ชวนให้ผู้ลงทุน ลงทุนซื้อหรือขายหลักทรัพย์ตามที่ปรากฏในรายงานฉบับนี้ รวมทั้งบริษัทไม่ได้รับประกันผลตอบแทนหรือราคาของหลักทรัพย์ตามข้อมูลที่ปรากฏแต่อย่างใด บริษัทจึงไม่รับผิดชอบต่อความเสียหายใดๆ ที่เกิดขึ้นจากการนำข้อมูลหรือความเห็นในรายงานฉบับนี้ไปใช้ไม่ว่ากรณีใดก็ตาม ผู้ลงทุนควรศึกษาข้อมูลและใช้ดุลยพินิจอย่างรอบคอบในการตัดสินใจลงทุน

บริษัทขอสงวนลิขสิทธิ์ในข้อมูลและความเห็นที่ปรากฏอยู่ในรายงานฉบับนี้ ห้ามมิให้ผู้ใดนำข้อมูลและความเห็นในรายงานฉบับนี้ไปใช้ประโยชน์ คัดลอก ตัดแปลง ทำซ้ำ นำออกแสดงหรือเผยแพร่ต่อสาธารณชนไม่ว่าทั้งหมดหรือบางส่วน โดยไม่ได้รับอนุญาตเป็นลายลักษณ์อักษรจากบริษัทล่วงหน้า การลงทุนในหลักทรัพย์มีความเสี่ยง ผู้ลงทุนควรศึกษาข้อมูลและพิจารณาอย่างรอบคอบก่อนการตัดสินใจลงทุน

บริษัทหลักทรัพย์ ฟินันเซีย ไซรัส จำกัด (มหาชน) อาจเป็นผู้ดูแลสภาพคล่อง (Market Maker) และผู้ออกใบสำคัญแสดงสิทธิหรืออนุพันธ์ (Derivative Warrants) บนหลักทรัพย์ AAV, ADVANC, AEONTS, AMATA, ANAN, AOT, AP, BANPU, BBL, BCH, BCP, BCPG, BDMS, BEAUTY, BEC, BEM, BGRIM, BH, BJC, BLAND, BPP, BTS, CBG, CENTEL, CHG, CK, CKP, COM7, CPALL, CPF, CPN, DELTA, DTAC, EA, EGCO, EPG, ERW, ESSO, GFPT, GLOBAL, GPSC, GULF, GUNKUL, HANA, HMPRO, INTUCH, IRPC, IVL, JAS, JMT, KBANK, KCE, KKP, KTB, KTC, LH, MAJOR, MBK, MEGA, MINT, MTC, ORI, OSP, PLANB, PRM, PSH, PSL, PTG, PTT, PTTEP, PTTGC, QH, RATCH, ROBINS, RS, SAWAD, SCB, SCC, SGP, SIRI, SPALI, SPRC, STA, STEC, SUPER, TASCOS, TCAP, THAI, THANI, TISCO, TKN, TMB, TOA, TOP, TPIPP, TRUE, TTW, TU, TVO, WHA และ SET50 Future โดยบริษัทฯ อาจจัดทำบทวิเคราะห์ของหลักทรัพย์อ้างอิงดังกล่าว ดังนั้น นักลงทุนควรศึกษารายละเอียดในหนังสือชี้ชวนของใบสำคัญแสดงสิทธิหรืออนุพันธ์ดังกล่าวก่อนตัดสินใจลงทุน

หมายเหตุ: ประธานกรรมการของบริษัทหลักทรัพย์ ฟินันเซีย ไซรัส จำกัด (มหาชน) ดำรงตำแหน่งเป็นกรรมการของบริษัท ทู คอร์ปอเรชั่น จำกัด (มหาชน)

Remark : FSS's Chairman is a TRUE's director.