

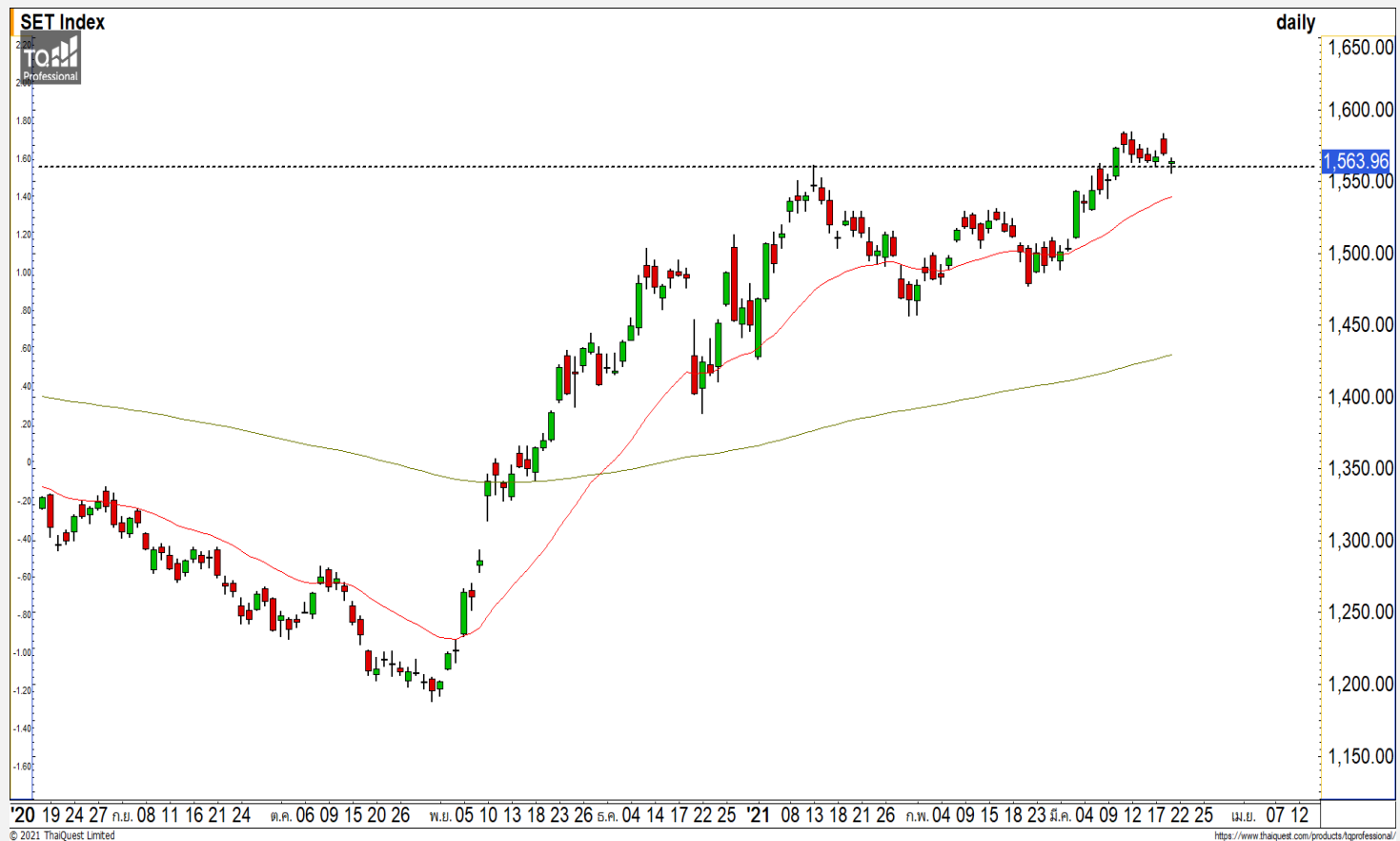


SET INDEX

ระยะสั้นมีโอกาสฟื้นตัวอีกครั้ง
หลังจากที่สามารถยืน 1560 จุดได้

วานนี้ดัชนีปิดที่ระดับ 1563.96 จุด
(-4.86 จุด)

ภาพทางเทคนิคราย 60 นาที
สัปดาห์ที่ผ่านมามีแนวโน้มย่อระหว่างวันหลุด
แนวรับหลักที่ 1560 จุด แต่สามารถกลับมา
ฟื้นตัวขึ้นปิดเหนือระดับดังกล่าวได้ในช่วง
ท้ายตลาด ทำให้ดัชนียังคงไม่ถูกดึงเข้าสู่
รอบของการพักตัวต่อเนื่องในระยะสั้น และ
ยังคงมีโอกาสได้เห็นการฟื้นตัวขึ้นทดสอบ
แนวต้าน 1570 จุดอีกครั้งในสัปดาห์นี้

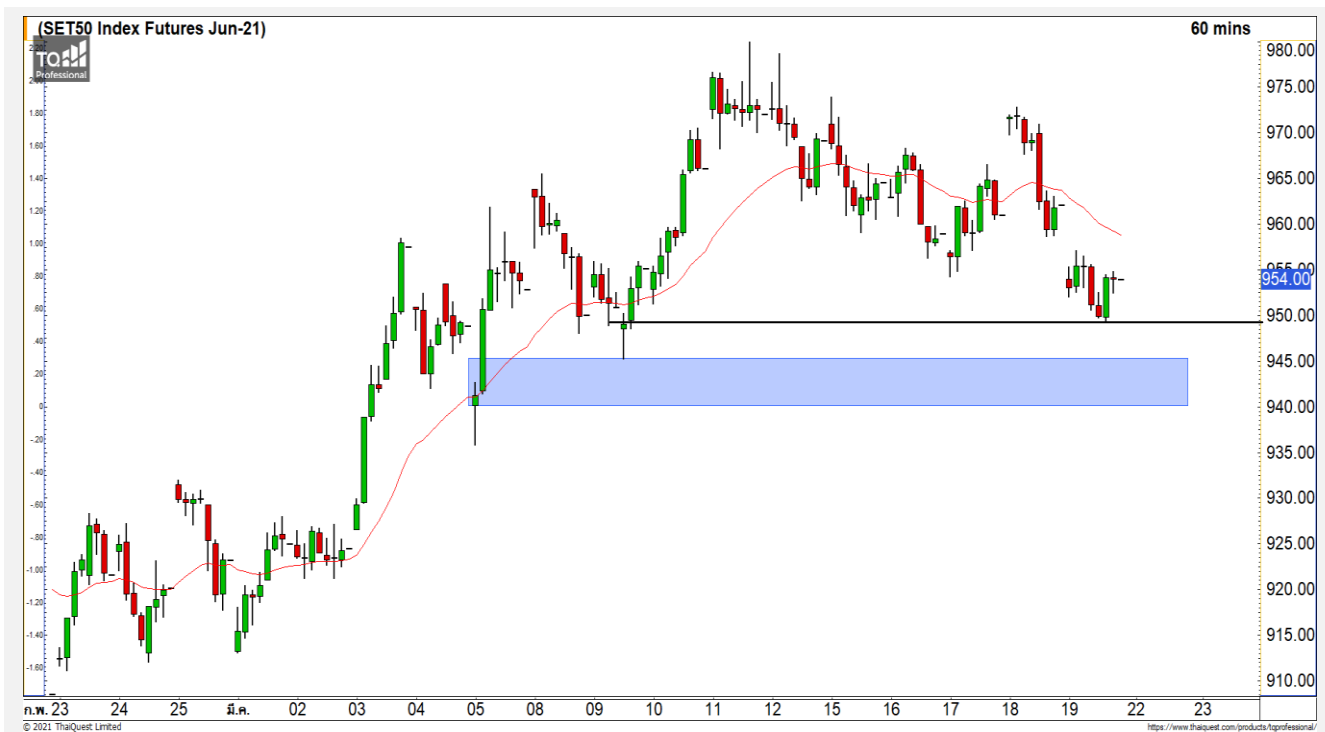


Technical Review

- S50M21 : ติดแนวต้าน 955 จุด ระยะสั้นมีโอกาสที่จะพักตัวลงต่อ
- Momentum Trading : WIJK,SVOA
- Swing Trading : PTG,HANA
- DW : MTC (Call)

แนวรับ	1560	1550
แนวต้าน	1570	1577

SET50 Index Futures



**ติดแนวต้าน 955 จุด ระยะสั้นมีโอกาสที่จะ
พักตัวลงต่อ**

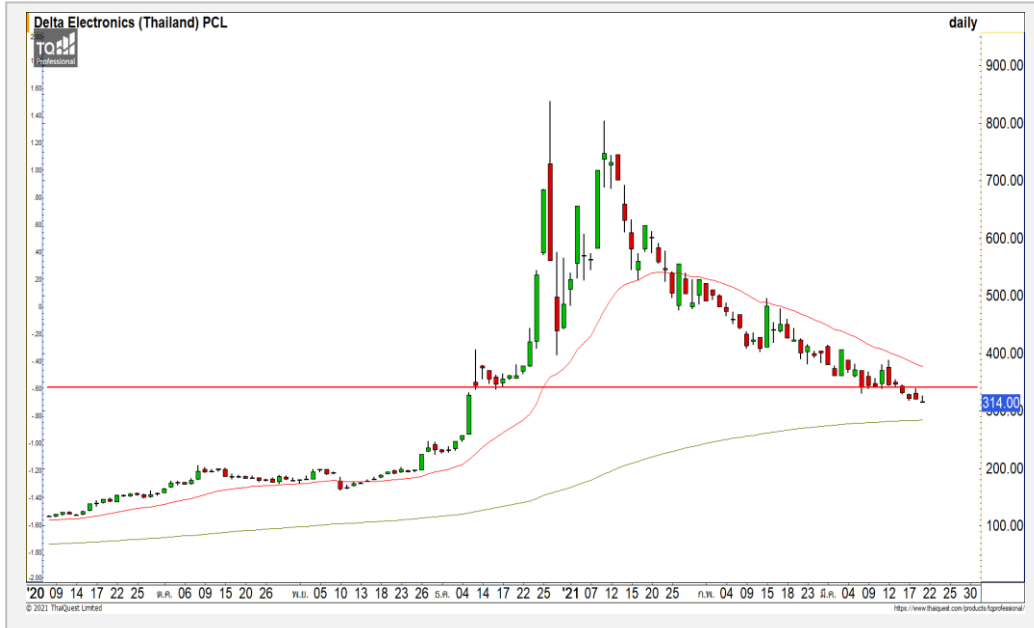
19 มี.ค. 64 นักลงทุนต่างชาติ Short สุทธิ
3,820 สัญญา
ค่า Basis ของ S50M21 อยู่ที่ระดับ -5.41 จุด
ภาพทางเทคนิคราย 60 นาที สัปดาห์ที่ผ่านมา
ดัชนีพักตัวลงมาหลุดแนวรับ 955 จุด ภาพในรอบสั้นนี้
ยังอยู่ในกรอบของการพักตัว โดยมีแนวรับถัดมาที่บริเวณ
940-945 จุด ประเมินเมื่อดัชนีพักตัวลงมาที่ระดับ
ดังกล่าวจะมีโอกาสฟื้นตัวกลับขึ้นมา เนื่องจากทิศทาง
หลักยังไม่เสียหายของทิศทางขาขึ้น

	แนวรับ		แนวต้าน		
	950	945	955	960	
	Contracts	Long	Short	Net	YTD
Institution		36,589	41,074	-4,485	33,943
Foreign		75,213	79,033	-3,820	-38,982
Local		86,722	78,417	8,305	5,039

กลยุทธ์ S50M21

- พอร์ตวางแนว Wait and See

DELTA

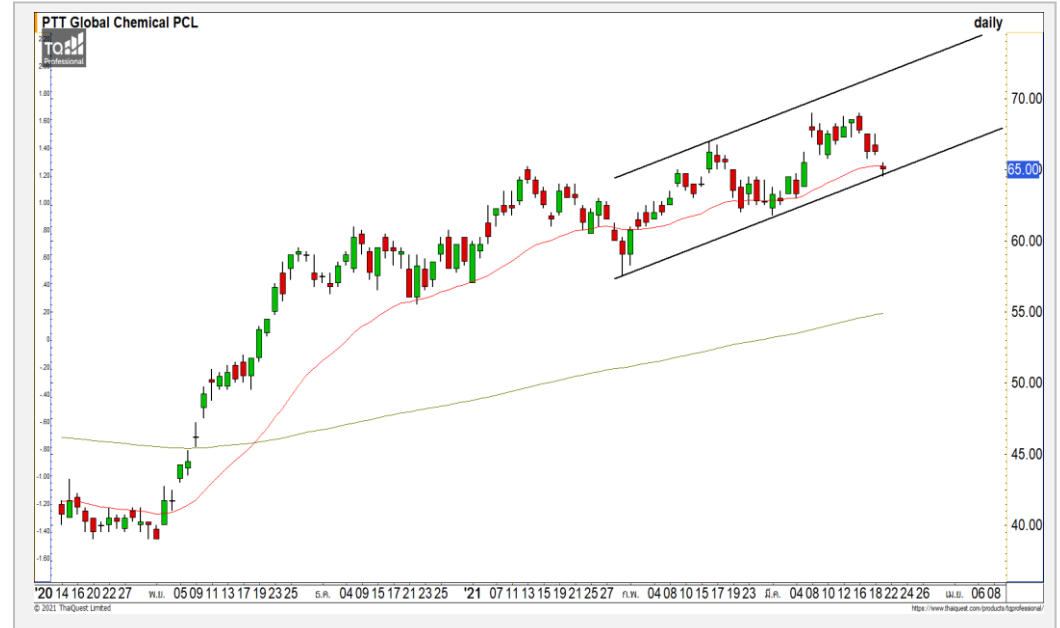


Level 1 Level 2

Support	300	285
Resistance	330	340

DELTA : หลังจากที่ราคาพักตัวหลุดแนวรับหลักที่ 340 บาท ราคาพักตัวต่อเนื่อง โดยมีแนวรับหลักถัดมาที่ 285 บาท

PTTGC



Level 1 Level 2

Support	64.50	62.50
Resistance	66	67.50

PTTGC : ในช่วงนี้ราคาแกว่งตัวในกรอบของ Uptrend Channel ล่าสุดพักตัวลงมากกรอบด้านล่างที่ 64.50 บาท คาดราคามีโอกาสฟื้นตัวกลับที่ระดับดังกล่าว

Momentum Trading

WIJK

Support	2.70
Resistance	2.94/3.10
Stop loss	2.60

คำแนะนำระยะสั้น (BUY)

ราคาปรับตัวขึ้นทะลุ Downtrend Line ในภาพหลักขึ้นมา ด้วยปริมาณการซื้อขายที่หนาแน่น คาดราคากลับเข้าสู่รอบของการปรับตัวอีกครั้ง วางแนวต้านถัดไปที่ 2.94 บาท



SVOA

Support	1.64
Resistance	1.70/1.78
Stop loss	1.59

คำแนะนำระยะสั้น (BUY)

ราคาปรับตัวขึ้นต่อเนื่องทะลุแนวต้าน 1.64 บาทสร้างจุดสูงสุดใหม่อีกครั้ง แสดงถึง Momentum ระยะสั้นที่มีความแข็งแกร่ง วางแนวต้านถัดไปที่ 1.70 บาทเป็นระดับแรก





Support	19.90
Resistance	20.50/21
Stop loss	19.40

คำแนะนำระยะสั้น (BUY)

ราคาพักตัวลงมาที่แนวรับหลักที่ 19.90 บาทและเส้นค่าเฉลี่ย 25 วัน โดยทิศทางหลักยังคงเป็นขาขึ้น มองเป็นจังหวะเข้าสะสมที่ดี วางแนวต้านรอทดสอบแรกที่ 20.50 บาท

PTG



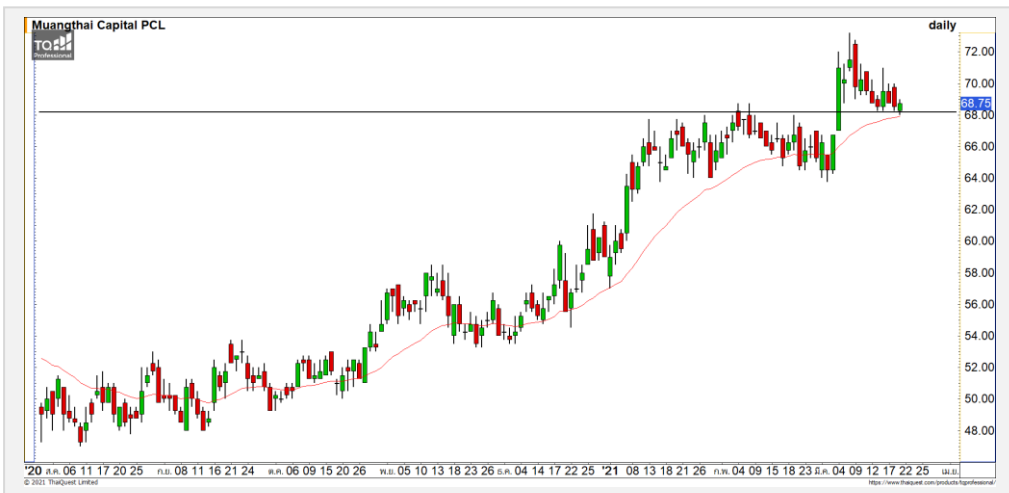
Support	55
Resistance	58/59.50
Stop loss	53.50

คำแนะนำระยะสั้น (BUY)

ราคาย่อตัวลงมาที่แนวรับ High เดิมที่ 55 บาท ซึ่งเป็นการย่อตัวแบบ Throw Back เพื่อสะสมกำลังรอฟื้นตัวต่อในแนวโน้มขาขึ้น วางแนวต้านถัดไปที่ 58 บาท

HANA

MTC : MTC24C2103A



แนวรับ		แนวต้าน	
68	67	70	71

ราคาย่อตัวลงมาที่แนวรับหลักที่ 68 บาท และเส้นค่าเฉลี่ย 25 วัน คาดราคามีโอกาสเกิด Technical Rebound ที่บริเวณดังกล่าว เนื่องจากทิศทางหลักยังเป็นขาขึ้น

ตัดขาดทุนกรณีหลุด 67 บาท



สอบถามข้อมูลเพิ่มเติม
โทรศัพท์ 02-658-9915
Email:
Line: @dw24

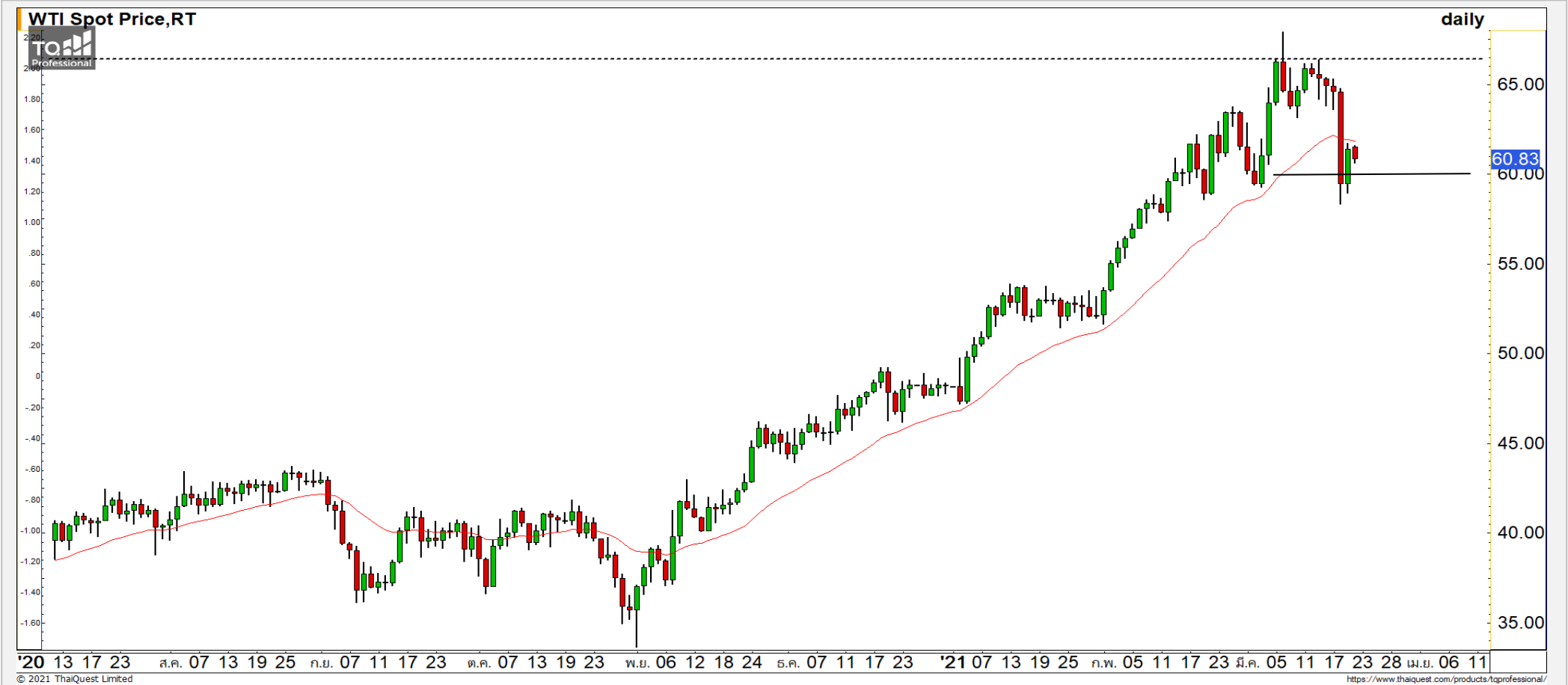
ตารางราคา

* ตารางราคาใช้เปรียบเทียบในการซื้อขายช่วง market open เท่านั้น ไม่รวมช่วง market call

Underlying Bid*	DW Bid Price(THB) *				
	22-Mar-2021	23-Mar-2021	24-Mar-2021	25-Mar-2021	26-Mar-2021
69.50	0.45	0.44	0.43	0.42	0.41
69.25	0.44	0.43	0.42	0.40	0.39
69.00	0.42	0.41	0.40	0.39	0.37
68.75	0.41	0.40	0.38	0.37	0.36
68.50	0.39	0.38	0.37	0.36	0.34
68.25	0.38	0.37	0.35	0.34	0.33
68.00	0.36	0.35	0.34	0.33	0.31
67.75	0.35	0.34	0.32	0.31	0.30
67.50	0.34	0.32	0.31	0.30	0.28

Name	MTC24C2103A	Implied Volatility	65.00%
Underlying	MTC	Delta	69.97%
Type	Call	Listing Date	10-Nov-2020
Strike	65.290	Last Trading Date	31-Mar-2021
Conversion Ratio	11.80000	Expire Date(Maturity Date)	05-Apr-2021
Moneyness	4.92% ITM	outstanding (21-Mar-2021)	601,200

Crude Oil (WTI)



แนวรับ	แนวต้าน
59	64
57.50	62.50

ราคาน้ำมันดิบ WTI พุ่งกลับขึ้นมาหลังจากที่ไม่หลุดแนวรับ 59 ดอลลาร์ มองการฟื้นตัวของราคาน้ำมันดิบมีโอกาสชะลอตัวที่แนวต้าน 62.50 ดอลลาร์

Gold Futures

ภาพหลักราคาทองคำปรับตัวไม่ผ่านแนวต้าน 1755 ดอลลาร์ ยังเสี่ยงต่อการย่อตัวอีกครั้ง

ภาพทางเทคนิคราคาทองคำยังไม่สามารถฟื้นตัวขึ้นทะลุแนวต้านหลักที่ 1755 ดอลลาร์ ที่สทงหลักยังคงถูกกดดันในเชิงลบ ประเมินราคาทองคำมีโอกาสที่ย่อตัวอีกครั้ง โดยมีแนวรับแรกที่ 1720 ดอลลาร์

คำแนะนำระยะสั้น GOM21

- พอร์ตวางแนว Wait and See

วันที่ 19 มี.ค. 2021
กองทุน SPDR ซื้อทองคำ 3.50 ตัน
ขึ้นมาที่ระดับ 1,051.78 ตัน



	แนวรับ		แนวต้าน		
	1720	1710	1745	1755	
Contracts	Long	Short	Net	YTD	
Institution	6,977	7,008	-31	596	
Foreign	24,591	22,986	1,605	9,431	
Local	22,787	24,361	-1,574	-10,027	

Market Summary & Theoretical Price

SET50 Index Futures

Series	Settle	Change	Vol Contracts	Vol Change	OI	OI Change	Days to Delivery	Theoretical			Div. Yield	Fund Rate	Basis	Premium Discount
								Theoretical	Lower	Upper				
S50K20	891.8	0.0	71	0	0	0	-125	791.71	794.44	777.39	0.02%	1.75%	95.33	100.05
S50M20	875.3	0.0	50159	0	0	0	-93	793.65	795.68	783.00	0.38%	1.75%	78.92	81.70
S50N20	856.3	0.0	77	0	0	0	-62	795.47	796.82	788.37	1.04%	1.75%	59.87	60.83
S50U20	794.8	0.0	39907	0	0	0	-1	796.44	796.46	796.32	2.03%	1.75%	-1.67	-1.68
S50Z20	793.9	0.0	165665	0	373073	0	90	793.82	791.85	804.13	3.08%	1.75%	-2.53	0.08
S50H21	789.4	0.0	7086	0	13165	0	181	790.55	786.60	811.28	3.24%	1.75%	-7.03	-1.15

S50K20

Series	Settle	Change	Vol Contracts	Vol Change	OI	OI Change	Days to Delivery	Theoretical			Premium / Discount	Risk Free Rate
								Theoretical	Lower	Upper		
GFM20	25968.8398	0	211	0	542	0	-93	28369	28442	27988	-2400.30	1.75%
GFQ20	28980.6504	0	183	0	490	0	-33	28451	28477	28316	529.53	1.75%
GFV20	28360	0	76	0	303	0	29	28536	28513	28655	-175.82	1.75%

Gold Online Futures

Series	Settle	Change	Vol Contracts	Vol Change	OI	OI Change	Days to Delivery	Theoretical
GOM20	1768.80	0.00	7623	0	3082	0	-93	1886.64

USD Futures

Series	Settle	OI Change	Days to Delivery	Theoretical	Basis
USDK20	31.87	0.00	-125	31.32	0.23
USDM20	30.93	0.00	-93	31.40	-0.71
USDN20	31.38	0.00	-62	31.48	-0.25
USDU20	31.70	0.00	-1	31.63	0.06

DISCLAIMER: รายงานฉบับนี้จัดทำโดยบริษัทหลักทรัพย์ ฟินันเซีย ไซรัส จำกัด (มหาชน) "บริษัท" ข้อมูลที่ปรากฏในรายงานฉบับนี้ถูกจัดทำขึ้นบนพื้นฐานของแหล่งข้อมูลที่เราเชื่อหรือคิดว่ามีความน่าเชื่อถือ และ5ตามบริษัทไม่รับรองความถูกต้องของข้อมูลดังกล่าว ข้อมูลและความคิดเห็นที่ปรากฏอยู่ในรายงานฉบับนี้อาจมีการเปลี่ยนแปลง แก้ไข หรือเพิ่มเติมได้ตลอดเวลาโดยไม่ต้องแจ้งให้ทราบล่วงหน้า บริษัทไม่มีความประสงค์ที่จะชักจูงหรือชี้ชวนให้ผู้ลงทุน ลงทุนซื้อหรือขายหลักทรัพย์ตามที่ปรากฏในรายงานฉบับนี้ รวมทั้งบริษัทไม่ได้รับประกันผลตอบแทนหรือราคาของหลักทรัพย์ตามข้อมูลที่ปรากฏแต่อย่างใด บริษัทจึงไม่รับผิดชอบต่อความเสียหายใดๆ ที่เกิดขึ้นจากการนำข้อมูลหรือความเห็นในรายงานฉบับนี้ไปใช้ไม่ว่ากรณีใดก็ตาม ผู้ลงทุนควรศึกษาข้อมูลและใช้ดุลยพินิจอย่างรอบคอบในการตัดสินใจลงทุน

บริษัทขอสงวนลิขสิทธิ์ในข้อมูลและความคิดเห็นที่ปรากฏอยู่ในรายงานฉบับนี้ ห้ามมิให้ผู้ใดนำข้อมูลและความคิดเห็นในรายงานฉบับนี้ไปใช้ประโยชน์ คัดลอก ตัดแปลง ทำซ้ำ นำออกแสดงหรือเผยแพร่ต่อสาธารณชนไม่ว่าทั้งหมดหรือบางส่วน โดยไม่ได้รับอนุญาตเป็นลายลักษณ์อักษรจากบริษัทล่วงหน้า การลงทุนในหลักทรัพย์มีความเสี่ยง ผู้ลงทุนควรศึกษาข้อมูลและพิจารณาอย่างรอบคอบก่อนการตัดสินใจลงทุน

บริษัทหลักทรัพย์ ฟินันเซีย ไซรัส จำกัด (มหาชน) อาจเป็นผู้ดูแลสภาพคล่อง (Market Maker) และผู้ออกใบสำคัญแสดงสิทธิหรืออนุพันธ์ (Derivative Warrants) บนหลักทรัพย์ AAV, ADVANC, AEONTS, AMATA, ANAN, AOT, AP, BANPU, BBL, BCH, BCP, BCPG, BDMS, BEAUTY, BEC, BEM, BGRIM, BH, BJC, BLAND, BPP, BTS, CBG, CENTEL, CHG, CK, CKP, COM7, CPALL, CPF, CPN, DELTA, DTAC, EA, EGCO, EPG, ERW, ESSO, GFPT, GLOBAL, GPSC, GULF, GUNKUL, HANA, HMPRO, INTUCH, IRPC, IVL, JAS, JMT, KBANK, KCE, KKP, KTB, KTC, LH, MAJOR, MBK, MEGA, MINT, MTC, ORI, OSP, PLANB, PRM, PSH, PSL, PTG, PTT, PTTEP, PTTGC, QH, RATCH, ROBINS, RS, SAWAD, SCB, SCC, SGP, SIRI, SPALI, SPRC, STA, STEC, SUPER, TASCOS, TCAP, THAI, THANI, TISCO, TKN, TMB, TOA, TOP, TPIPP, TRUE, TTW, TU, TVO, WHA และ SET50 Future โดยบริษัทฯ อาจจัดทำบทวิเคราะห์ของหลักทรัพย์อ้างอิงดังกล่าว ดังนั้น นักลงทุนควรศึกษารายละเอียดในหนังสือชี้ชวนของใบสำคัญแสดงสิทธิหรืออนุพันธ์ดังกล่าวก่อนตัดสินใจลงทุน

หมายเหตุ: ประธานกรรมการของบริษัทหลักทรัพย์ ฟินันเซีย ไซรัส จำกัด (มหาชน) ดำรงตำแหน่งเป็นกรรมการของบริษัท ทู คอร์ปอเรชั่น จำกัด (มหาชน)

Remark : FSS's Chairman is a TRUE's director.