

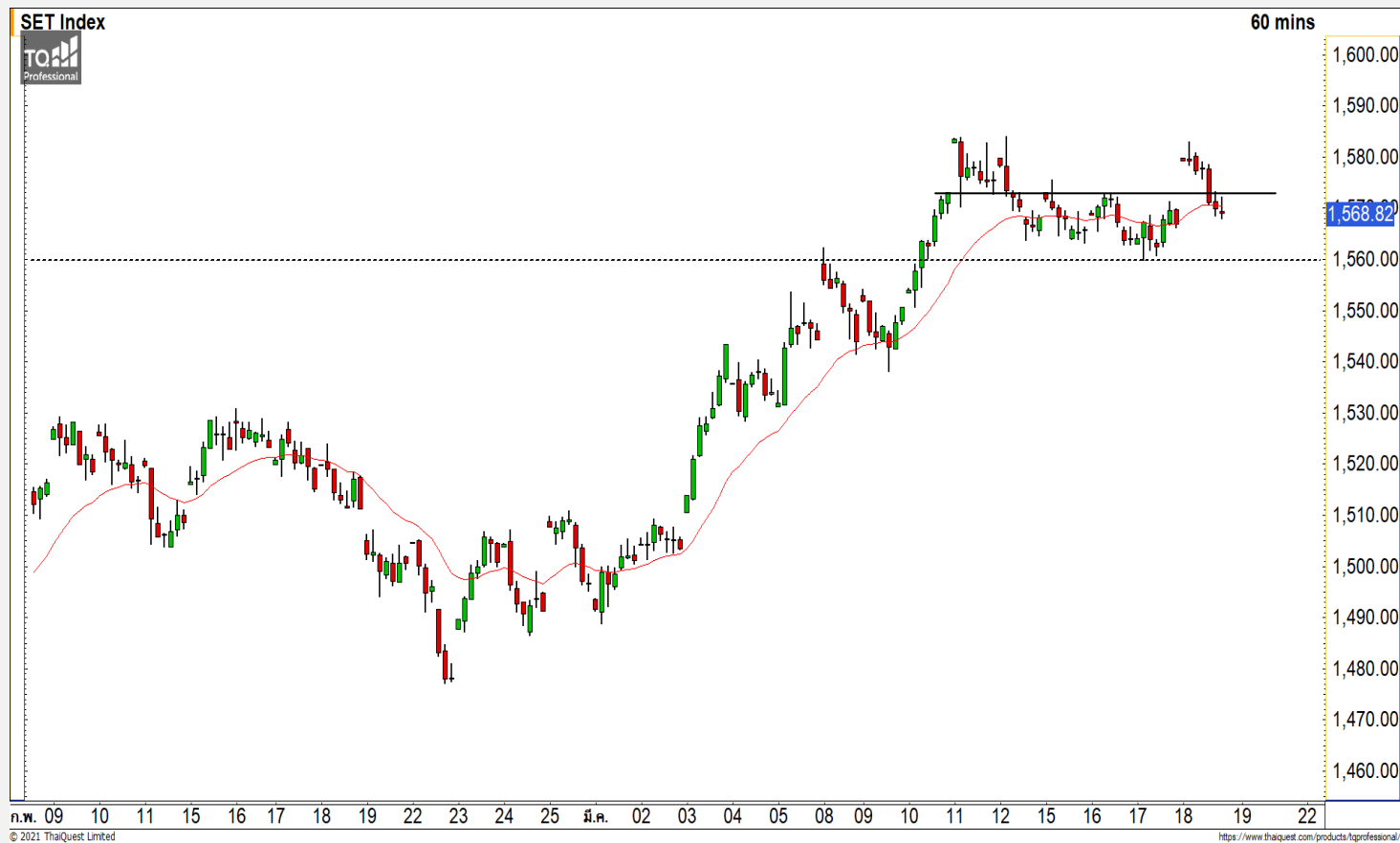


SET INDEX

ย่อตัวลงมาที่แนวรับ 1560 จุดอีกครั้ง หลังยืนที่แนวต้าน 1570 จุดไม่ได้

วานนี้ดัชนีปิดที่ระดับ 1568.82 จุด (+2.06 จุด)

ภาพทางเทคนิคคราย 60 นาที วานนี้ดัชนีเปิดกระโดดขึ้นเหนือแนวต้าน 1570 จุดขึ้นไปทดสอบแนวต้านหลักที่ 1580 จุดแล้วโดยแรงขายทำกำไรกดดันลง และดัชนียังไม่สามารถยืนระดับปิดเหนือ 1570 จุดเป็นการดึงรอบของการย่อตัวกลับเข้ามาอีกครั้ง วางแนวรับที่ 1560 จุด หากหลุดระดับดังกล่าวรอบสั้นจะเสี่ยงต่อการไหลลงต่อเนื่อง

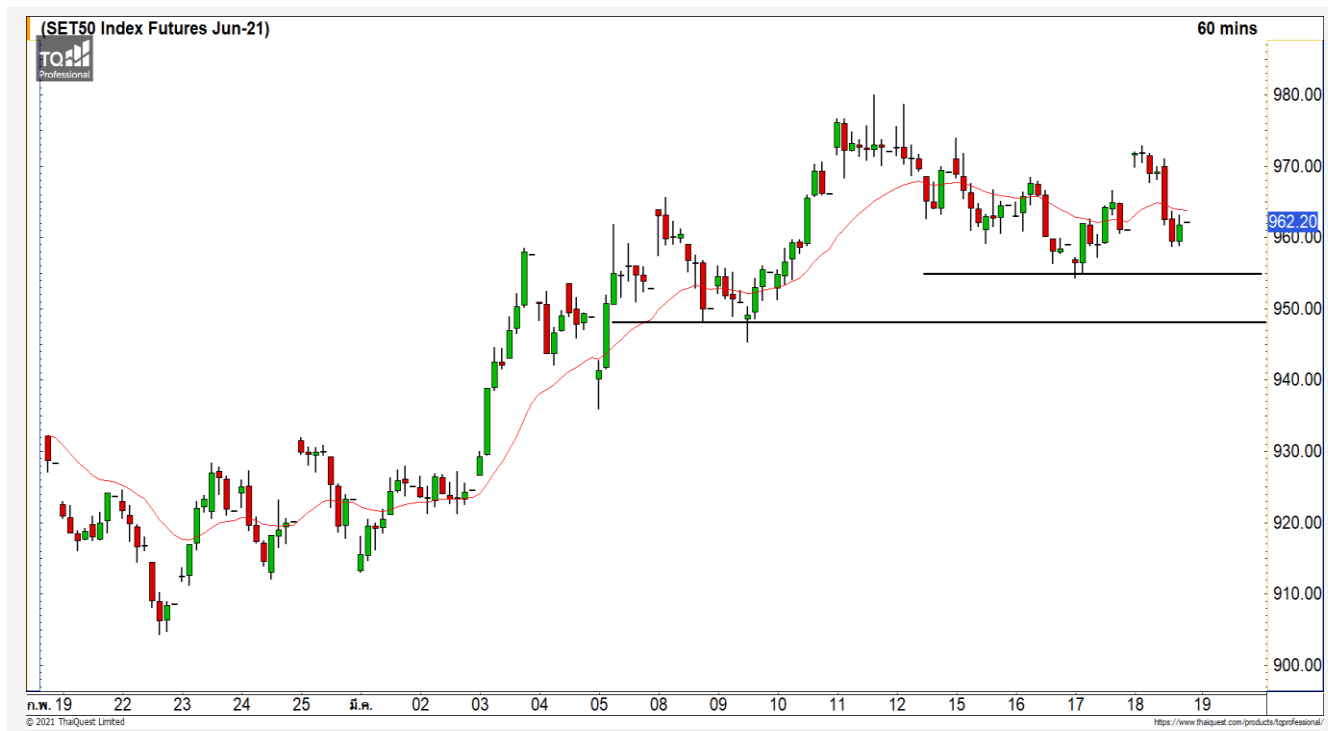


Technical Review

- S50M21 : ย่อตัวลงทดสอบแนวรับ 955 จุด หลังยืนแนวต้าน 970 จุดไม่ได้
- Momentum Trading : INET,AMA
- Swing Trading : KKP,PSL
- DW : TOP (Call)

แนวรับ	1560	1550
แนวต้าน	1570	1580

SET50 Index Futures



**ย่อตัวลงทดสอบแนวรับ 955 จุด หลังยืนแนว
ต้าน 970 จุดไม่ได้**

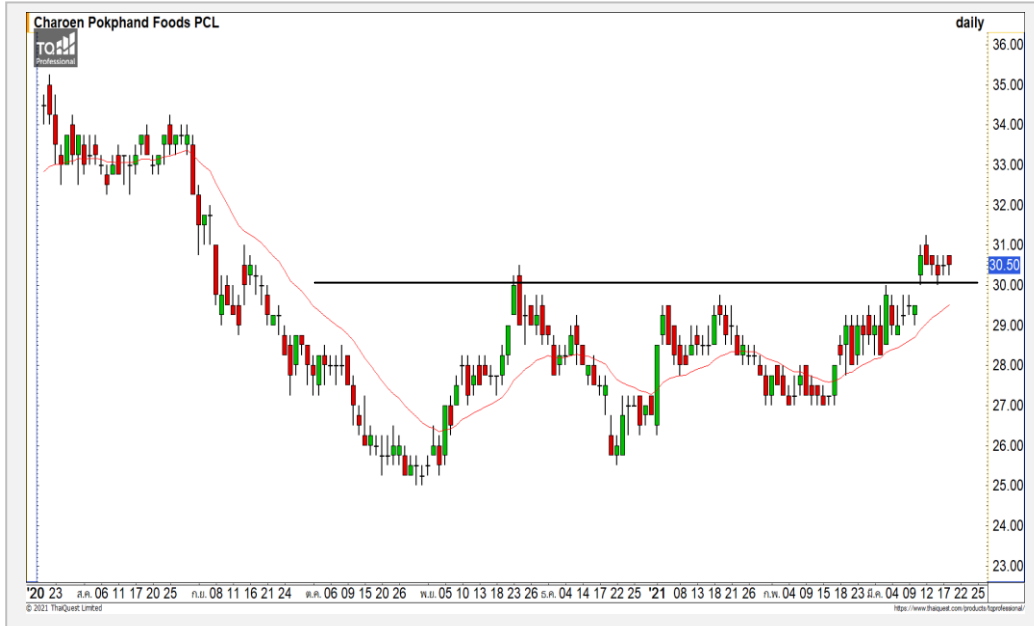
18 มี.ค. 64 นักลงทุนต่างชาติ Short สุทธิ
1,926 สัญญา
ค่า Basis ของ S50M21 อยู่ที่ระดับ -3.95 จุด
ภาพทางเทคนิคคราย 60 นาที วานนี้ดัชนีฟื้นตัว
ขึ้นทดสอบแนวต้าน 970 จุด แล้วโดยขายทำกำไร
กดดันลงมา ทำให้ดัชนีไม่สามารถยืนระดับปิดเหนือ
ระดับดังกล่าวได้ ดึงรอบของการย่อตัวลงทดสอบแนวรับ
955 จุดเข้ามาอีกครั้ง โดยหากดัชนีหลุดระดับนี้จะมี
โอกาสไหลลงต่อเนื่องลงมาที่แนวรับ 950 จุด

	แนวรับ		แนวต้าน		
	955	950	964	968	
	Contracts	Long	Short	Net	YTD
Institution		40,960	40,710	250	38,428
Foreign		77,131	79,057	-1,926	-35,162
Local		96,495	94,819	1,676	-3,266

กลยุทธ์ S50M21

- พอร์ตวางแนวรอ Follow Short เมื่อดัชนีหลุด 958 จุด วางเป้าหมายทำกำไรที่ 953 จุด คัด
ขาดทุนกรณีทะเล 964 จุด

CPF

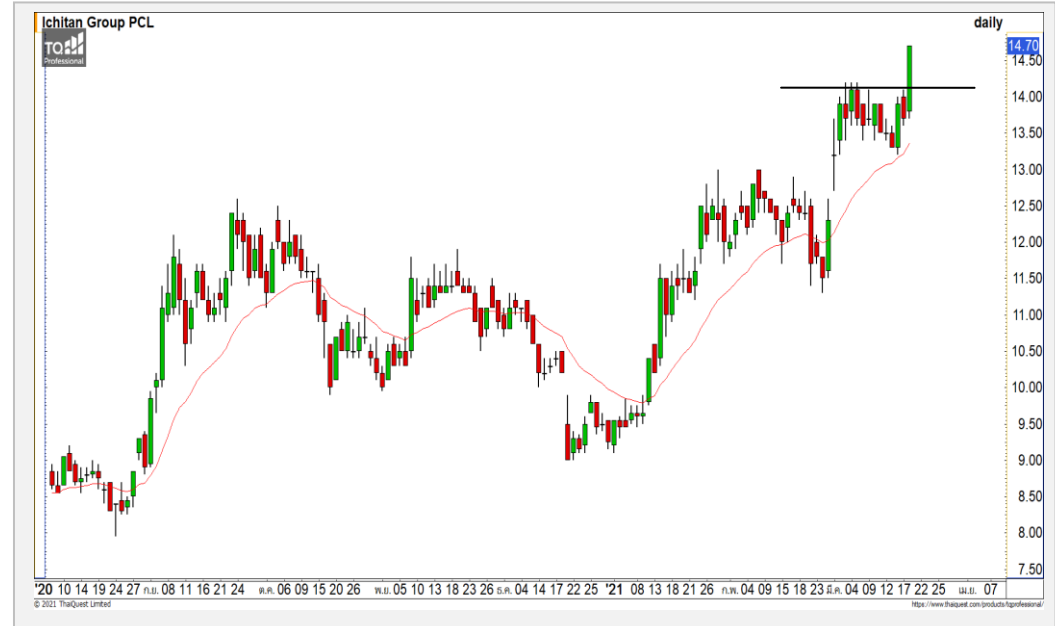


Level 1 Level 2

Support	30	29.50
Resistance	31.25	32.25

CPF : ราคาสามารถประคองตัวเหนือแนวรับ 30 บาท รอบหลักยังอยู่ในรอบของการฟื้นตัว คาดราคายังมีโอกาสฟื้นตัวขึ้นทดสอบแนวต้าน 31.25 บาท

ICHI



Level 1 Level 2

Support	14.20	13.40
Resistance	15.20	15.60

ICHI : ราคาฟื้นตัวขึ้นทะลุผ่านแนวต้าน 14.20 บาทขึ้นสร้างระดับจุดสูงสุดของรอบปี คาดราคาอยู่ในรอบของการฟื้นตัวที่แข็งแกร่ง วางแนวต้านถัดไปที่ 15.20 บาท

Momentum Trading

INET

Support | 4.20
Resistance | 4.38/4.50
Stop loss | 4.06

คำแนะนำระยะสั้น (BUY)

ราคาปรับตัวขึ้นทะลุ Downtrend Line ของรอบการพักตัวขึ้นมาด้วยปริมาณการซื้อขายที่หนาแน่น คาดราคากลับเข้าสู่รอบของการปรับตัวอีกครั้ง วางแนวต้านถัดไปที่ 4.38 บาทเป็นระดับแรก



AMA

Support | 6.10
Resistance | 6.50
Stop loss | 5.85

คำแนะนำระยะสั้น (BUY)

ราคาปรับตัวขึ้นทะลุผ่านแนวต้านแรกที่ 6.10 บาทขึ้นมาด้วยปริมาณการซื้อขายที่สูง คาดระยะสั้นคาดการณ์ราคาปรับตัวขึ้นทดสอบแนวต้าน 6.50 บาทและหากผ่านไปได้จะเป็นการเปิด Upside



Swing Trading



Support	61.25
Resistance	63.50
Stop loss	60

คำแนะนำระยะสั้น (BUY)

การแกว่งตัวในช่วงนี้ของราคาอยู่ในกรอบ Uptrend Channel คาดราคามีโอกาสฟื้นตัวกลับขึ้นทดสอบแนวต้านบริเวณ High ของรอบที่ 63.50 บาท

KKP



Support	12.20
Resistance	13.10
Stop loss	11.70

คำแนะนำระยะสั้น (BUY)

หลังจากที่ราคาพักตัวลงมาที่แนวรับ 11.70 บาท ล่าสุดเริ่มมีแรงซื้อกลับเข้ามา คาดราคากำลังเข้าสู่รอบของ Technical Rebound วางแนวต้านถัดไปที่ 13.10 บาท

PSL

TOP : TOP24C2105A



แนวรับ		แนวต้าน	
61.50	60.50	63.75	65.50

ราคาย่อตัวลงมาที่แนวรับหลักที่ 61.50 บาท และเส้นค่าเฉลี่ย 20 วัน คาดราคามีโอกาสเกิด Technical Rebound ที่บริเวณดังกล่าว

ตัดขาดทุนกรณีหลุด 60.25 บาท



สอบถามข้อมูลเพิ่มเติม

โทรศัพท์ 02-658-9915

Email:

Line: @dw24

ตารางราคา

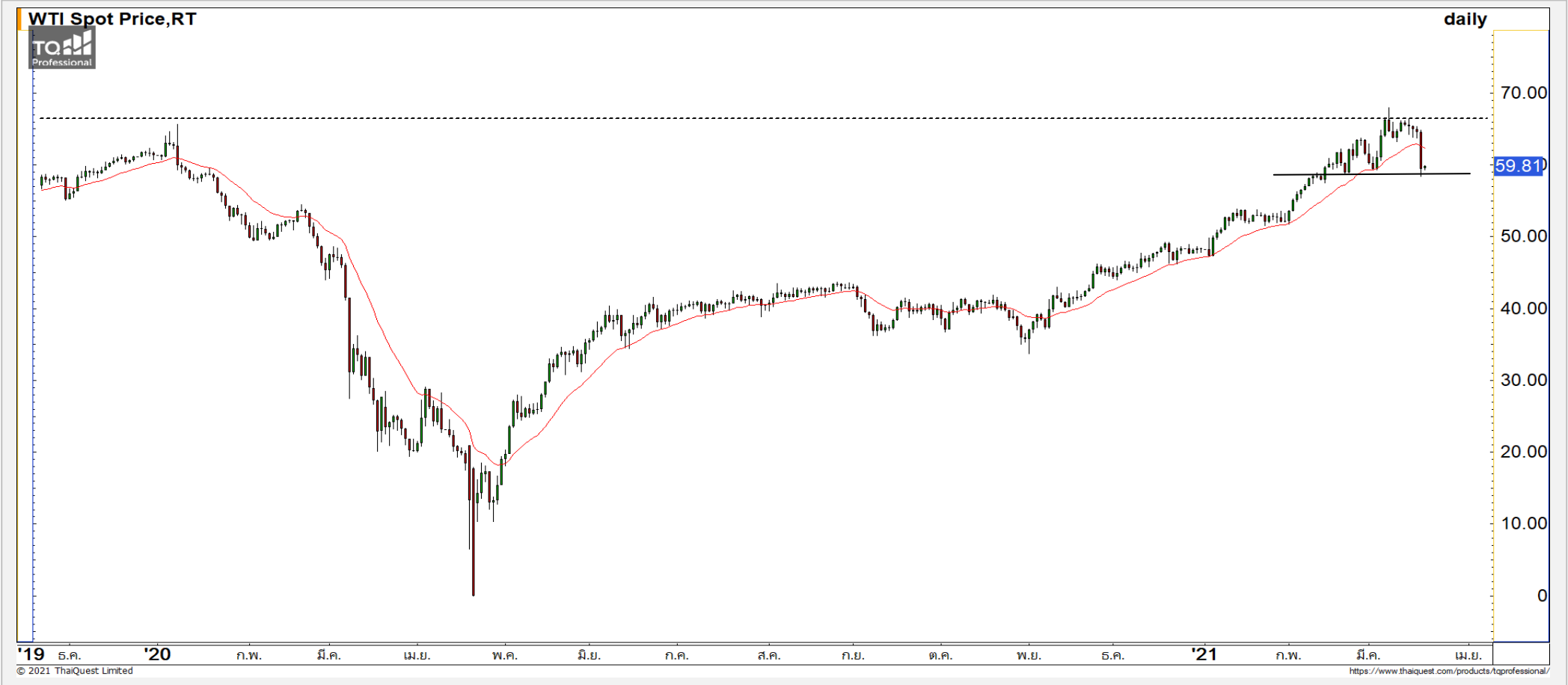
* ตารางราคาใช้เปรียบเทียบในการซื้อขายช่วง market open เท่านั้น ไม่รวมช่วง market call

Underlying Bid*	DW Bid Price(THB) *				
	19-Mar-2021	22-Mar-2021	23-Mar-2021	24-Mar-2021	25-Mar-2021
62.50	0.77	0.76	0.76	0.76	0.76
62.25	0.76	0.75	0.75	0.75	0.75
62.00	0.75	0.74	0.74	0.74	0.73
61.75	0.74	0.73	0.73	0.73	0.72
61.50	0.72	0.72	0.72	0.72	0.71
61.25	0.71	0.71	0.71	0.71	0.70
61.00	0.70	0.70	0.70	0.69	0.69
60.75	0.69	0.69	0.69	0.68	0.68
60.50	0.68	0.68	0.68	0.67	0.67

*

Name	TOP24C2105A	Implied Volatility	66.00%
Underlying	TOP	Delta	80.66%
Type	Call	Listing Date	26-Jan-2021
Strike	49.859	Last Trading Date	31-May-2021
Conversion Ratio	19.30502	Expire Date(Maturity Date)	04-Jun-2021
Moneyness	23.35% ITM	outstanding (18-Mar-2021)	190,800

Crude Oil (WTI)



แนวรับ		แนวต้าน	
59	57.50	62.50	64

ราคาน้ำมันดิบ WTI หลุดแนวรับ 64 ดอลลาร์ลงมา เป็นสัญญาณสิ้นสุดของทิศทาง Sideway Up คาดราคาน้ำมันมีทิศทางแกว่งตัวออกด้านข้าง

Gold Futures

เสี่ยงต่อการย่อตัวอีกครั้ง

ภาพทางเทคนิคราคาทองคำวันนี้หลุดแนวรับ 1740 ดอลลาร์ลงมา ระยะสั้นนี้มีโอกาสได้เห็นการย่อตัวอีกครั้ง เนื่องจากภาพหลักที่ไม่สามารถผ่านแนวต้านหลัก บริเวณ 1755-1760 ดอลลาร์ ยังคงกดดันทิศทางในเชิงลบ

คำแนะนำระยะสั้น GOM21

- พอร์ตวางแนว Wait and See

วันที่ 18 มี.ค. 2021
กองทุน SPDR คงการถือทองคำ
ไว้ที่ระดับ 1,048.28 ตัน



	แนวรับ		แนวต้าน		
	1720	1710	1740	1755	
Contracts	Long	Short	Net	YTD	
Institution	8,314	8,882	-568	627	
Foreign	30,077	29,647	430	7,826	
Local	30,840	30,702	138	-8,453	

Market Summary & Theoretical Price

SET50 Index Futures

Series	Settle	Change	Vol Contracts	Vol Change	OI	OI Change	Days to Delivery	Theoretical			Div. Yield	Fund Rate	Basis	Premium Discount
								Theoretical	Lower	Upper				
S50K20	891.8	0.0	71	0	0	0	-125	791.71	794.44	777.39	0.02%	1.75%	95.33	100.05
S50M20	875.3	0.0	50159	0	0	0	-93	793.65	795.68	783.00	0.38%	1.75%	78.92	81.70
S50N20	856.3	0.0	77	0	0	0	-62	795.47	796.82	788.37	1.04%	1.75%	59.87	60.83
S50U20	794.8	0.0	39907	0	0	0	-1	796.44	796.46	796.32	2.03%	1.75%	-1.67	-1.68
S50Z20	793.9	0.0	165665	0	373073	0	90	793.82	791.85	804.13	3.08%	1.75%	-2.53	0.08
S50H21	789.4	0.0	7086	0	13165	0	181	790.55	786.60	811.28	3.24%	1.75%	-7.03	-1.15

S50K20

Series	Settle	Change	Vol Contracts	Vol Change	OI	OI Change	Days to Delivery	Theoretical			Premium / Discount	Risk Free Rate
								Theoretical	Lower	Upper		
GFM20	25968.8398	0	211	0	542	0	-93	28369	28442	27988	-2400.30	1.75%
GFQ20	28980.6504	0	183	0	490	0	-33	28451	28477	28316	529.53	1.75%
GFV20	28360	0	76	0	303	0	29	28536	28513	28655	-175.82	1.75%

Gold Online Futures

Series	Settle	Change	Vol Contracts	Vol Change	OI	OI Change	Days to Delivery	Theoretical
GOM20	1768.80	0.00	7623	0	3082	0	-93	1886.64

USD Futures

Series	Settle	OI Change	Days to Delivery	Theoretical	Basis
USDK20	31.87	0.00	-125	31.32	0.23
USDM20	30.93	0.00	-93	31.40	-0.71
USDN20	31.38	0.00	-62	31.48	-0.25
USDU20	31.70	0.00	-1	31.63	0.06

DISCLAIMER: รายงานฉบับนี้จัดทำโดยบริษัทหลักทรัพย์ ฟินันเซีย ไซรัส จำกัด (มหาชน) "บริษัท" ข้อมูลที่ปรากฏในรายงานฉบับนี้ถูกจัดทำขึ้นบนพื้นฐานของแหล่งข้อมูลที่เราเชื่อหรือควรเชื่อว่าจะมีความน่าเชื่อถือ และ5ความถูกต้อง อย่างไรก็ตามบริษัทไม่รับรองความถูกต้องครบถ้วนของข้อมูลดังกล่าว ข้อมูลและความเห็นที่ปรากฏอยู่ในรายงานฉบับนี้อาจมีการเปลี่ยนแปลง แก้ไข หรือเพิ่มเติมได้ตลอดเวลาโดยไม่ต้องแจ้งให้ทราบล่วงหน้า บริษัทไม่มีความประสงค์ที่จะชักจูงหรือชี้ชวนให้ผู้ลงทุน ลงทุนซื้อหรือขายหลักทรัพย์ตามที่ปรากฏในรายงานฉบับนี้ รวมทั้งบริษัทไม่ได้รับประกันผลตอบแทนหรือราคาของหลักทรัพย์ตามข้อมูลที่ปรากฏแต่อย่างใด บริษัทจึงไม่รับผิดชอบต่อความเสียหายใดๆ ที่เกิดขึ้นจากการนำข้อมูลหรือความเห็นในรายงานฉบับนี้ไปใช้ไม่ว่ากรณีใดก็ตาม ผู้ลงทุนควรศึกษาข้อมูลและใช้ดุลยพินิจอย่างรอบคอบในการตัดสินใจลงทุน

บริษัทขอสงวนลิขสิทธิ์ในข้อมูลและความเห็นที่ปรากฏอยู่ในรายงานฉบับนี้ ห้ามมิให้ผู้ใดนำข้อมูลและความเห็นในรายงานฉบับนี้ไปใช้ประโยชน์ คัดลอก ดัดแปลง ทำซ้ำ นำออกแสดงหรือเผยแพร่ต่อสาธารณชนไม่ว่าทั้งหมดหรือบางส่วน โดยไม่ได้รับอนุญาตเป็นลายลักษณ์อักษรจากบริษัทล่วงหน้า การลงทุนในหลักทรัพย์มีความเสี่ยง ผู้ลงทุนควรศึกษาข้อมูลและพิจารณาอย่างรอบคอบก่อนการตัดสินใจลงทุน

บริษัทหลักทรัพย์ ฟินันเซีย ไซรัส จำกัด (มหาชน) อาจเป็นผู้ดูแลสภาพคล่อง (Market Maker) และผู้ออกใบสำคัญแสดงสิทธิหรือวอร์แรนต์ (Derivative Warrants) บนหลักทรัพย์ AAV, ADVANC, AEONTS, AMATA, ANAN, AOT, AP, BANPU, BBL, BCH, BCP, BCPG, BDMS, BEAUTY, BEC, BEM, BGRIM, BH, BJC, BLAND, BPP, BTS, CBG, CENTEL, CHG, CK, CKP, COM7, CPALL, CPF, CPN, DELTA, DTAC, EA, EGCO, EPG, ERW, ESSO, GFPT, GLOBAL, GPSC, GULF, GUNKUL, HANA, HMPRO, INTUCH, IRPC, IVL, JAS, JMT, KBANK, KCE, KKP, KTB, KTC, LH, MAJOR, MBK, MEGA, MINT, MTC, ORI, OSP, PLANB, PRM, PSH, PSL, PTG, PTT, PTTEP, PTTGC, QH, RATCH, ROBINS, RS, SAWAD, SCB, SCC, SGP, SIRI, SPALI, SPRC, STA, STEC, SUPER, TASCO, TCAP, THAI, THANI, TISCO, TKN, TMB, TOA, TOP, TPIPP, TRUE, TTW, TU, TVO, WHA และ SET50 Future โดยบริษัทฯ อาจจัดทำบทวิเคราะห์ของหลักทรัพย์อ้างอิงดังกล่าว ดังนั้น นักลงทุนควรศึกษารายละเอียดในหนังสือชี้ชวนของใบสำคัญแสดงสิทธิหรือวอร์แรนต์ดังกล่าวก่อนตัดสินใจลงทุน

หมายเหตุ: ประธานกรรมการของบริษัทหลักทรัพย์ ฟินันเซีย ไซรัส จำกัด (มหาชน) ดำรงตำแหน่งเป็นกรรมการของบริษัท ทู คอร์ปอเรชั่น จำกัด (มหาชน)

Remark : FSS's Chairman is a TRUE's director.