

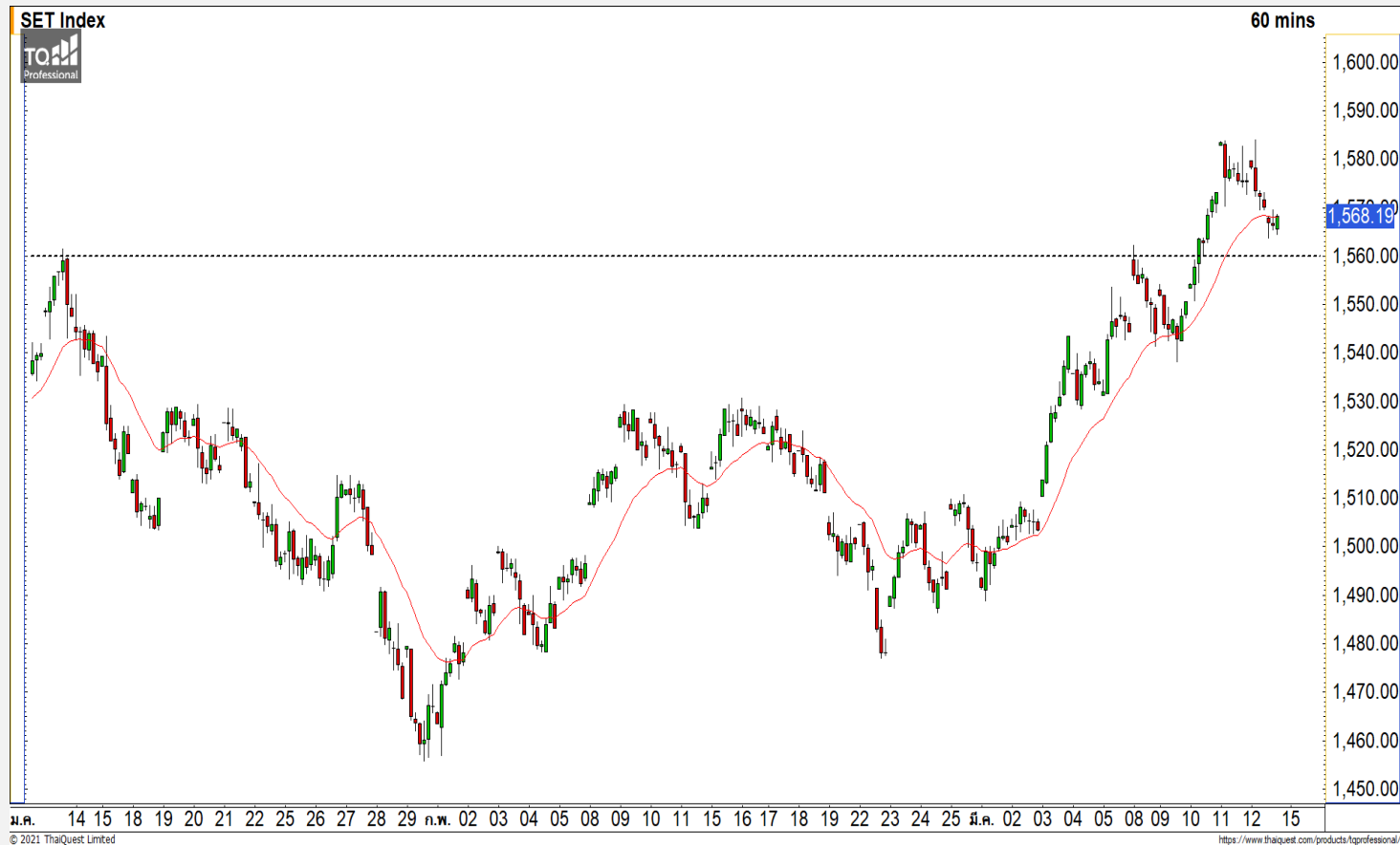


SET INDEX

ย่อตัวสะสมกำลังระยะสั้น หลังหลุดแนวรับ 1570 จดลงมา

วานนี้ดัชนีปิดที่ระดับ 1568.19 จุด
(-6.94 จุด)

ภาพทางเทคนิคราย 60 นาที
สัปดาห์ที่ผ่านมาดัชนีพักตัวหลุดแนวรับ
แรกที่ 1570 จดลงมา ทำให้ดัชนีมีภาพ
ระยะสั้นที่กลับเข้าสู่รอบของการย่อตัวสะสม
กำลัง โดยมีแนวรับหลักที่ 1560 จุด
ประเมินดัชนีมีโอกาสที่จะฟื้นตัวกลับตาม
ทิศทางเดิมขาขึ้นเมื่อย่อตัวลงมาใกล้ระดับ
ดังกล่าว เนื่องจากทิศทางหลักที่ยังมี
แนวโน้มขาขึ้น



Technical Review

- S50H21 : เข้านี้มีโอกาสฟื้นตัวระยะสั้นขึ้นทดสอบแนวต้าน 975 จุด
- Momentum Trading : SAK,SA
- Swing Trading : DOHOME,M
- DW : CRC (Call)

| | | |
|---------|------|------|
| แนวรับ | 1560 | 1555 |
| แนวต้าน | 1570 | 1580 |

SET50 Index Futures



เข้านี้มีโอกาสฟื้นตัวระยะสั้นขึ้นทดสอบแนว ต้าน 975 จุด

12 มี.ค. 64 นักลงทุนต่างชาติ Long สุทธิ
1,089 สัญญา
ค่า Basis ของ S50H21 อยู่ที่ระดับ +0.64 จุด
ภาพทางเทคนิคคราย 60 นาที สปีดอัพที่ผ่านม
ดัชนีย่อตัวลงมาใกล้แนวรับแรกที่ 966 จุดแล้วฟื้นตัว
กลับขึ้นมา ดึงรอบเข้านี้มีโอกาสฟื้นตัวขึ้นทดสอบแนว
ต้าน 975 จุดเข้ามา ณ ระดับดังกล่าวดัชนีมีโอกาสที่จะ
ชะลอตัว และย่อตัวสะสมกำลังในทิศทางหลักขาขึ้นอีก
ครั้ง วางแนวรับแรกที่ 966 จุด

| | แนวรับ | | แนวต้าน | | |
|--------------------|-----------|--------|---------|--------|---------|
| | 966 | 960 | 975 | 980 | |
| | Contracts | Long | Short | Net | YTD |
| Institution | | 41,535 | 38,832 | 2,703 | 44,582 |
| Foreign | | 76,429 | 75,340 | 1,089 | -26,598 |
| Local | | 81,480 | 85,272 | -3,792 | -17,984 |

กลยุทธ์ S50H21

- พอร์ตวางนะ Wait and See

GPSC



| | Level 1 | Level 2 |
|-------------------|---------|---------|
| Support | 75.50 | 74 |
| Resistance | 78.50 | 80.50 |

GPSC : ราคากำลังแกว่งตัวในกรอบ Sideway Down ประเมินราคายังมีคง Upside ที่จำกัด วางแนวรับแรกที่ 75.50 บาท

KBANK



| | Level 1 | Level 2 |
|-------------------|---------|---------|
| Support | 144 | 142.50 |
| Resistance | 152 | 154 |

KBANK : ราคากำลังย่อตัวลงมาที่แนวรับ 144 บาท ประเมินราคามีโอกาสที่จะสร้างฐานเพื่อรอฟื้นตัวกลับอีกครั้งที่ระดับดังกล่าว เนื่องจากทิศทางหลักที่เป็นขาขึ้น

Momentum Trading

SAK

Support | 9.80
Resistance | 10.40
Stop loss | 9.30

คำแนะนำระยะสั้น (BUY)

ราคาฟื้นตัวขึ้นทะลุแนวต้านหลักที่ 9.80 บาท เป็นการสร้างจุดสูงสุดใหม่ของรอบ วางแนวต้านที่ 10.40 บาท และสามารถลุ้นการทะลุผ่าน

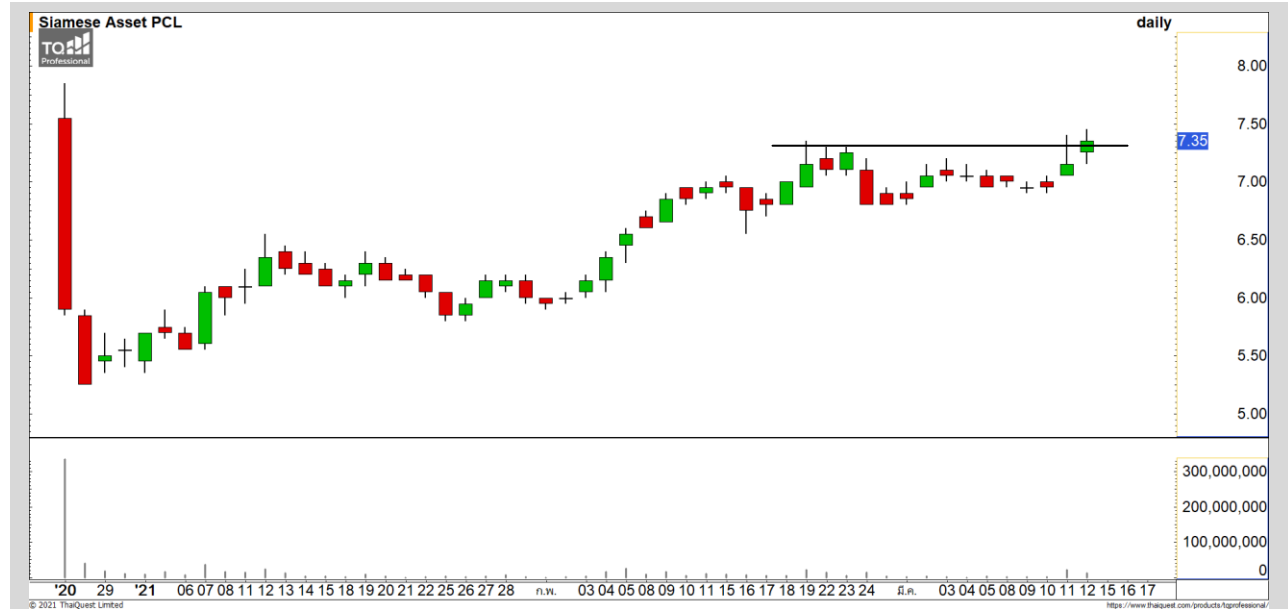


SA

Support | 7.30
Resistance | 7.55/7.85
Stop loss | 7.10

คำแนะนำระยะสั้น (BUY)

ราคาฟื้นตัวขึ้นทะลุแนวต้าน 7.30 บาทขึ้นมา ดึงรอบของการฟื้นตัวต่อเนื่อง กลับเข้ามาอีกครั้ง วางแนวต้านรอบทดสอบแรกๆ ที่ 7.55 บาท และ 7.85 บาท





| | |
|-------------------|-------|
| Support | 18.60 |
| Resistance | 20 |
| Stop loss | 17.80 |

คำแนะนำระยะสั้น (BUY)

ราคากำลังย่อตัวสะสมกำลังในทิศทางหลักที่เป็นขาขึ้น ล่าสุดมีสัญญาณกลับตัวจากแท่งเทียนรูปแบบ Bullish Harami หนุนรอบกลับตัวขึ้นทดสอบแนวต้าน 20 บาท

DOHOME



| | |
|-------------------|-------------|
| Support | 58 |
| Resistance | 60.25-60.75 |
| Stop loss | 56.75 |

คำแนะนำระยะสั้น (BUY)

หลังจากที่ราคาย่อตัวลงมาที่แนวรับ 57 บาท มีแรงซื้อกลับเข้ามาเกิดเป็นแท่งเทียนรูปแบบ Hammer ประเมินราคากลับเข้าสู่รอบ Technical Rebound

M



CRC : CRC24C2106A



| แนวรับ | | แนวต้าน | |
|--------|-------|---------|----|
| 36.25 | 35.50 | 38 | 39 |

ราคาลงย่อตัวสะสมกำลังลงมาที่แนวรับ 36.25 บาท โดยทิศทางหลักยังไม่เสียหายของขาขึ้น คาดราคามีโอกาสฟื้นตัวกลับที่ระดับดังกล่าว

ตัดขาดทุนกรณีหลุด 35 บาท



สอบถามข้อมูลเพิ่มเติม

โทรศัพท์ 02-658-9915

Email:

Line: @dw24

ตารางราคา

* ตารางราคาใช้เปรียบเทียบในการซื้อขายช่วง market open เท่านั้น ไม่รวมช่วง market call

| Underlying Bid* | DW Bid Price(THB) * | | | | |
|-----------------|---------------------|-------------|-------------|-------------|-------------|
| | 15-Mar-2021 | 16-Mar-2021 | 17-Mar-2021 | 18-Mar-2021 | 19-Mar-2021 |
| 37.75 | 0.44 | 0.43 | 0.43 | 0.43 | 0.43 |
| 37.50 | 0.42 | 0.42 | 0.42 | 0.42 | 0.42 |
| 37.25 | 0.41 | 0.41 | 0.41 | 0.41 | 0.40 |
| 37.00 | 0.40 | 0.40 | 0.40 | 0.40 | 0.39 |
| 36.75 | 0.39 | 0.39 | 0.39 | 0.38 | 0.38 |
| 36.50 | 0.38 | 0.38 | 0.38 | 0.37 | 0.37 |
| 36.25 | 0.37 | 0.37 | 0.36 | 0.36 | 0.36 |
| 36.00 | 0.36 | 0.36 | 0.35 | 0.35 | 0.35 |
| 35.75 | 0.35 | 0.35 | 0.34 | 0.34 | 0.34 |

| | | | |
|-------------------------|-------------|-----------------------------------|-------------|
| Name | CRC24C2106A | Implied Volatility | 66.00% |
| Underlying | CRC | Delta | 53.89% |
| Type | Call | Listing Date | 26-Jan-2021 |
| Strike | 37.940 | Last Trading Date | 30-Jun-2021 |
| Conversion Ratio | 12.20000 | Expire Date(Maturity Date) | 05-Jul-2021 |
| Moneyness | -3.14% OTM | outstanding (14-Mar-2021) | 22,700 |

Crude Oil (WTI)



| แนวรับ | | แนวต้าน | |
|--------|-------|---------|----|
| 64 | 61.50 | 67 | 68 |

ราคาน้ำมันดิบ WTI หลังจากที่ย่อตัวไม่หลุดแนวรับ 64 ดอลลาร์ ล่าสุดราคา น้ำมันดิบกำลังฟื้นตัวขึ้นทดสอบแนวต้าน 67 ดอลลาร์ คาดราคาน้ำมันมีโอกาสที่จะชะลอตัวลงอีกครั้ง

Gold Futures

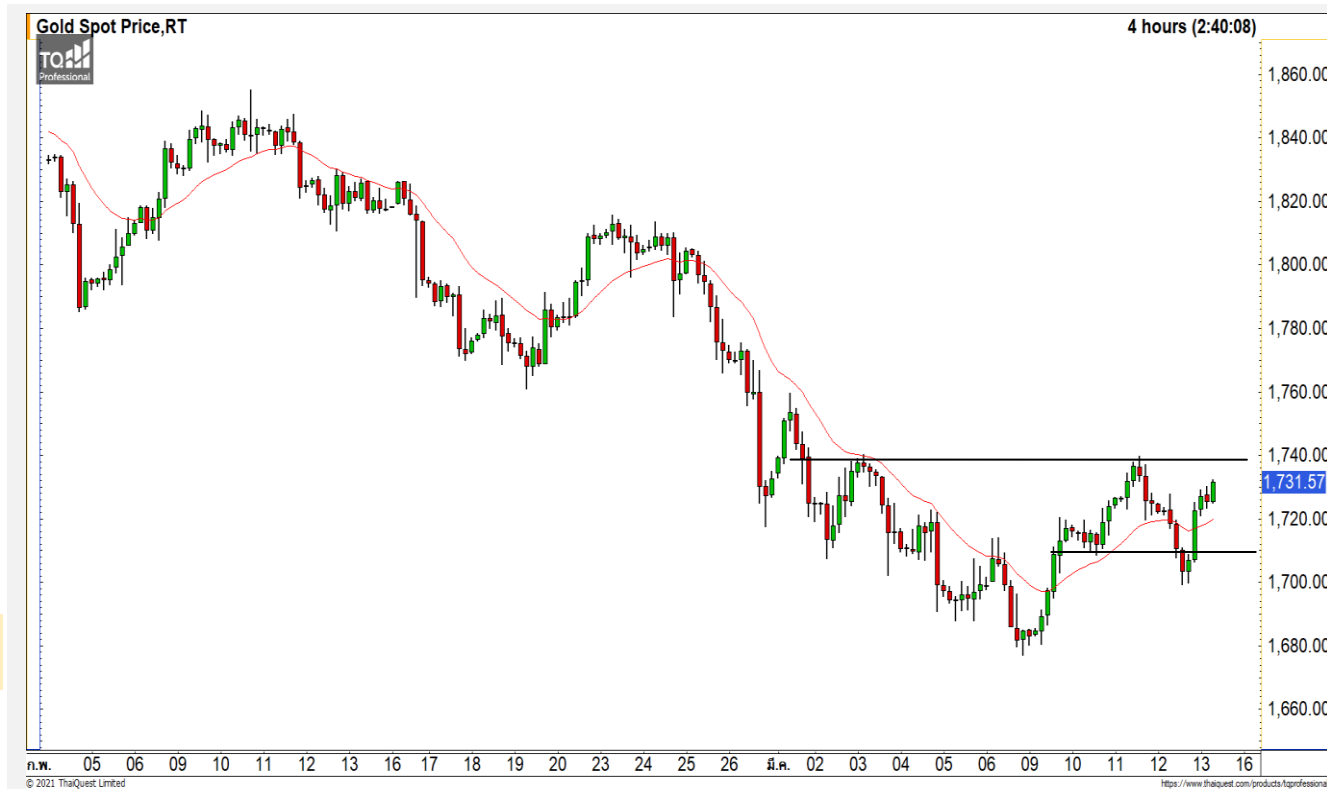
ราคาทองคำแกว่งตัวออกด้านข้าง

ภาพทางเทคนิคราย 240 นาที ค่าคืนวันศุกร์ที่ผ่านมา ราคาทองคำหลุดแนวรับ 1720 ดอลลาร์ลงไปทดสอบแนวต้านหลักที่ 1700 ดอลลาร์ แล้วฟื้นตัวกลับขึ้นมาขึ้นที่ 1720 ดอลลาร์ แสดงถึงทิศทางในกรอบสั้นเริ่มคลายตัวจากเชิงลบกลับมาเป็น Sideway โดยประเมินกรอบการแกว่งตัวช่วง 1700-1740 ดอลลาร์

คำแนะนำระยะสั้น GOH21

- พอร์ต Short ต้นทุนที่ 1720 ดอลลาร์ ปิดทำกำไรที่ 1700 ดอลลาร์ไปแล้ว
- พอร์ตว่างแนะนำ Wait and See

วันที่ 12 มี.ค. 2021
กองทุน SPDR ขายทองคำ 3.2 ตัน
เหลือที่ระดับ 1,052.07 ตัน



| | แนวรับ | | แนวต้าน | | |
|-------------|--------|--------|---------|--------|--|
| | 1720 | 1710 | 1740 | 1755 | |
| Contracts | Long | Short | Net | YTD | |
| Institution | 7,750 | 7,869 | -119 | 643 | |
| Foreign | 20,563 | 22,310 | -1,747 | 1,033 | |
| Local | 24,050 | 22,184 | 1,866 | -1,676 | |

Market Summary & Theoretical Price

SET50 Index Futures

| Series | Settle | Change | Vol Contracts | Vol Change | OI | OI Change | Days to Delivery | Theoretical | | | Div. Yield | Fund Rate | Basis | Premium Discount |
|--------|--------|--------|---------------|------------|--------|-----------|------------------|-------------|--------|--------|------------|-----------|-------|------------------|
| | | | | | | | | Theoretical | Lower | Upper | | | | |
| S50K20 | 891.8 | 0.0 | 71 | 0 | 0 | 0 | -125 | 791.71 | 794.44 | 777.39 | 0.02% | 1.75% | 95.33 | 100.05 |
| S50M20 | 875.3 | 0.0 | 50159 | 0 | 0 | 0 | -93 | 793.65 | 795.68 | 783.00 | 0.38% | 1.75% | 78.92 | 81.70 |
| S50N20 | 856.3 | 0.0 | 77 | 0 | 0 | 0 | -62 | 795.47 | 796.82 | 788.37 | 1.04% | 1.75% | 59.87 | 60.83 |
| S50U20 | 794.8 | 0.0 | 39907 | 0 | 0 | 0 | -1 | 796.44 | 796.46 | 796.32 | 2.03% | 1.75% | -1.67 | -1.68 |
| S50Z20 | 793.9 | 0.0 | 165665 | 0 | 373073 | 0 | 90 | 793.82 | 791.85 | 804.13 | 3.08% | 1.75% | -2.53 | 0.08 |
| S50H21 | 789.4 | 0.0 | 7086 | 0 | 13165 | 0 | 181 | 790.55 | 786.60 | 811.28 | 3.24% | 1.75% | -7.03 | -1.15 |

S50K20

| Series | Settle | Change | Vol Contracts | Vol Change | OI | OI Change | Days to Delivery | Theoretical | | | Premium / Discount | Risk Free Rate |
|--------|------------|--------|---------------|------------|-----|-----------|------------------|-------------|-------|-------|--------------------|----------------|
| | | | | | | | | Theoretical | Lower | Upper | | |
| GFM20 | 25968.8398 | 0 | 211 | 0 | 542 | 0 | -93 | 28369 | 28442 | 27988 | -2400.30 | 1.75% |
| GFQ20 | 28980.6504 | 0 | 183 | 0 | 490 | 0 | -33 | 28451 | 28477 | 28316 | 529.53 | 1.75% |
| GFV20 | 28360 | 0 | 76 | 0 | 303 | 0 | 29 | 28536 | 28513 | 28655 | -175.82 | 1.75% |

Gold Online Futures

| Series | Settle | Change | Vol Contracts | Vol Change | OI | OI Change | Days to Delivery | Theoretical |
|--------|---------|--------|---------------|------------|------|-----------|------------------|-------------|
| GOM20 | 1768.80 | 0.00 | 7623 | 0 | 3082 | 0 | -93 | 1886.64 |

USD Futures

| Series | Settle | OI Change | Days to Delivery | Theoretical | Basis |
|--------|--------|-----------|------------------|-------------|-------|
| USDK20 | 31.87 | 0.00 | -125 | 31.32 | 0.23 |
| USDM20 | 30.93 | 0.00 | -93 | 31.40 | -0.71 |
| USDN20 | 31.38 | 0.00 | -62 | 31.48 | -0.25 |
| USDU20 | 31.70 | 0.00 | -1 | 31.63 | 0.06 |

DISCLAIMER: รายงานฉบับนี้จัดทำโดยบริษัทหลักทรัพย์ ฟินันเซีย ไซรัส จำกัด (มหาชน) "บริษัท" ข้อมูลที่ปรากฏในรายงานฉบับนี้ถูกจัดทำขึ้นบนพื้นฐานของแหล่งข้อมูลที่เราหรือเราเชื่อว่ามีความน่าเชื่อถือ และ5ความถูกต้อง อย่างไรก็ตามบริษัทไม่รับรองความถูกต้องครบถ้วนของข้อมูลดังกล่าว ข้อมูลและความเห็นที่ปรากฏอยู่ในรายงานฉบับนี้อาจมีการเปลี่ยนแปลง แก้ไข หรือเพิ่มเติมได้ตลอดเวลาโดยไม่ต้องแจ้งให้ทราบล่วงหน้า บริษัทไม่มีความประสงค์ที่จะชักจูงหรือชี้ชวนให้ผู้ลงทุน ลงทุนซื้อหรือขายหลักทรัพย์ตามที่ปรากฏในรายงานฉบับนี้ รวมทั้งบริษัทไม่ได้รับประกันผลตอบแทนหรือราคาของหลักทรัพย์ตามข้อมูลที่ปรากฏแต่อย่างใด บริษัทจึงไม่รับผิดชอบต่อความเสียหายใดๆ ที่เกิดขึ้นจากการนำข้อมูลหรือความเห็นในรายงานฉบับนี้ไปใช้ไม่ว่ากรณีใดก็ตาม ผู้ลงทุนควรศึกษาข้อมูลและใช้ดุลยพินิจอย่างรอบคอบในการตัดสินใจลงทุน

บริษัทขอสงวนลิขสิทธิ์ในข้อมูลและความเห็นที่ปรากฏอยู่ในรายงานฉบับนี้ ห้ามมิให้ผู้ใดนำข้อมูลและความเห็นในรายงานฉบับนี้ไปใช้ประโยชน์ คัดลอก ตัดแปลง ทำซ้ำ นำออกแสดงหรือเผยแพร่ต่อสาธารณชนไม่ว่าทั้งหมดหรือบางส่วน โดยไม่ได้รับอนุญาตเป็นลายลักษณ์อักษรจากบริษัทล่วงหน้า การลงทุนในหลักทรัพย์มีความเสี่ยง ผู้ลงทุนควรศึกษาข้อมูลและพิจารณาอย่างรอบคอบก่อนการตัดสินใจลงทุน

บริษัทหลักทรัพย์ ฟินันเซีย ไซรัส จำกัด (มหาชน) อาจเป็นผู้ดูแลสภาพคล่อง (Market Maker) และผู้ออกใบสำคัญแสดงสิทธิอนุพันธ์ (Derivative Warrants) บนหลักทรัพย์ AAV, ADVANC, AEONTS, AMATA, ANAN, AOT, AP, BANPU, BBL, BCH, BCP, BCPG, BDMS, BEAUTY, BEC, BEM, BGRIM, BH, BJC, BLAND, BPP, BTS, CBG, CENTEL, CHG, CK, CKP, COM7, CPALL, CPF, CPN, DELTA, DTAC, EA, EGCO, EPG, ERW, ESSO, GFPT, GLOBAL, GPSC, GULF, GUNKUL, HANA, HMPRO, INTUCH, IRPC, IVL, JAS, JMT, KBANK, KCE, KKP, KTB, KTC, LH, MAJOR, MBK, MEGA, MINT, MTC, ORI, OSP, PLANB, PRM, PSH, PSL, PTG, PTT, PTTEP, PTTGC, QH, RATCH, ROBINS, RS, SAWAD, SCB, SCC, SGP, SIRI, SPALI, SPRC, STA, STEC, SUPER, TASCO, TCAP, THAI, THANI, TISCO, TKN, TMB, TOA, TOP, TPIPP, TRUE, TTW, TU, TVO, WHA และ SET50 Future โดยบริษัทฯ อาจจัดทำบทวิเคราะห์ของหลักทรัพย์อ้างอิงดังกล่าว ดังนั้น นักลงทุนควรศึกษารายละเอียดในหนังสือชี้ชวนของใบสำคัญแสดงสิทธิอนุพันธ์ดังกล่าวก่อนตัดสินใจลงทุน

หมายเหตุ: ประธานกรรมการของบริษัทหลักทรัพย์ ฟินันเซีย ไซรัส จำกัด (มหาชน) ดำรงตำแหน่งเป็นกรรมการของบริษัท ทรู คอร์ปอเรชั่น จำกัด (มหาชน)

Remark : FSS's Chairman is a TRUE's director.