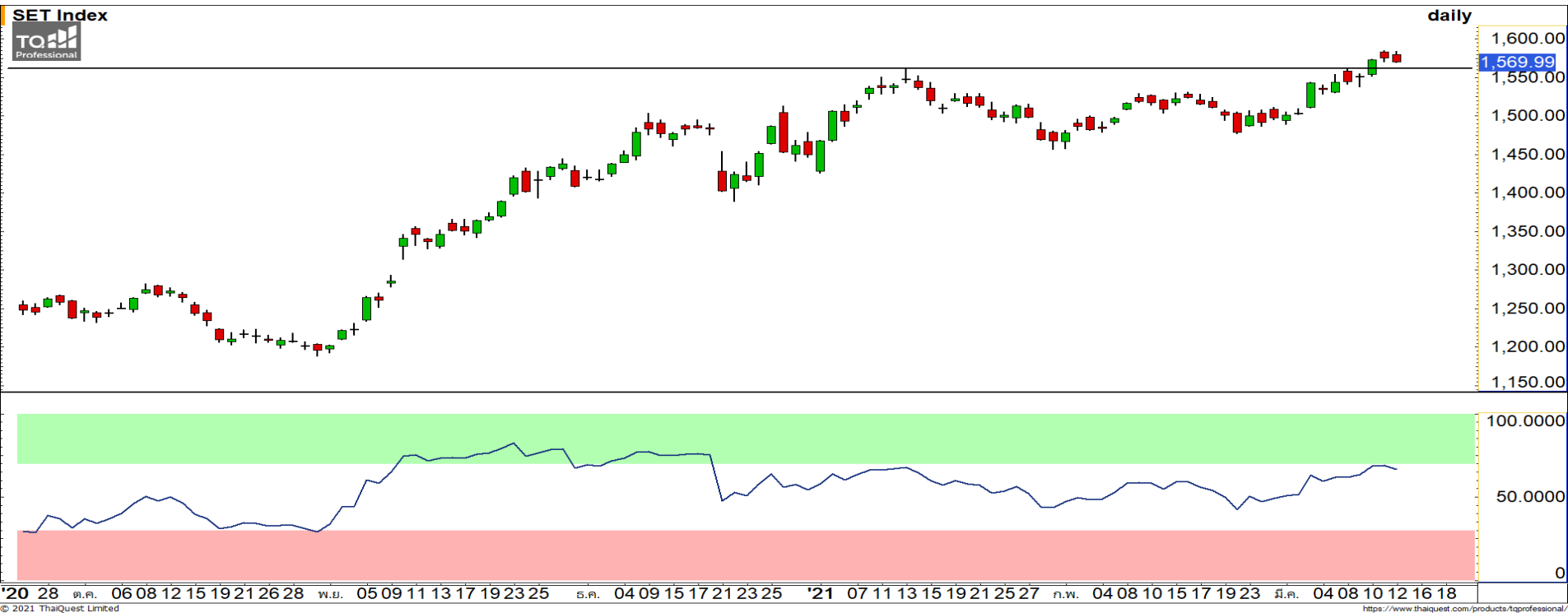


# Weekly Keys

## SET INDEX : มุมมองสัปดาห์หน้า



### กำลังย่อตัวสะสมกำลังลงมาถึงบริเวณแนวรับหลักที่ 1550-1560 จุด

สัปดาห์นี้ดัชนีปรับตัวขึ้นมาทะลุแนวต้านหลักที่ 1560 จุด ดึงรอบของการปรับตัวเข้ามาในสัปดาห์นี้ โดยหากดัชนียังสามารถยืนไม่หลุดแนวรับแรกที่ 1570 จุดในสัปดาห์นี้ จะส่งผลให้สัปดาห์หน้าดัชนีมีโอกาสปรับตัวขึ้นทดสอบแนวต้านบริเวณ 1585-1600 จุดได้อีกครั้ง ในกรณีที่หลุดแนวรับ 1570 จุดลงมา ดัชนีจะย่อตัวลงมาสะสมกำลังที่แนวรับหลักที่ 1560 จุดเพื่อรอปรับตัวกลับในอนาคต

ทีมนักวิเคราะห์ : จิตรา อมรรธรรม เลขที่ทะเบียน : 014530 โทร. : 02-646-9877 : อนุรักษ์ ศิริแสงชัยกุล เลขที่ทะเบียน : 057116

12 March 2021

## S50H21

**แนวรับ** : 966/952

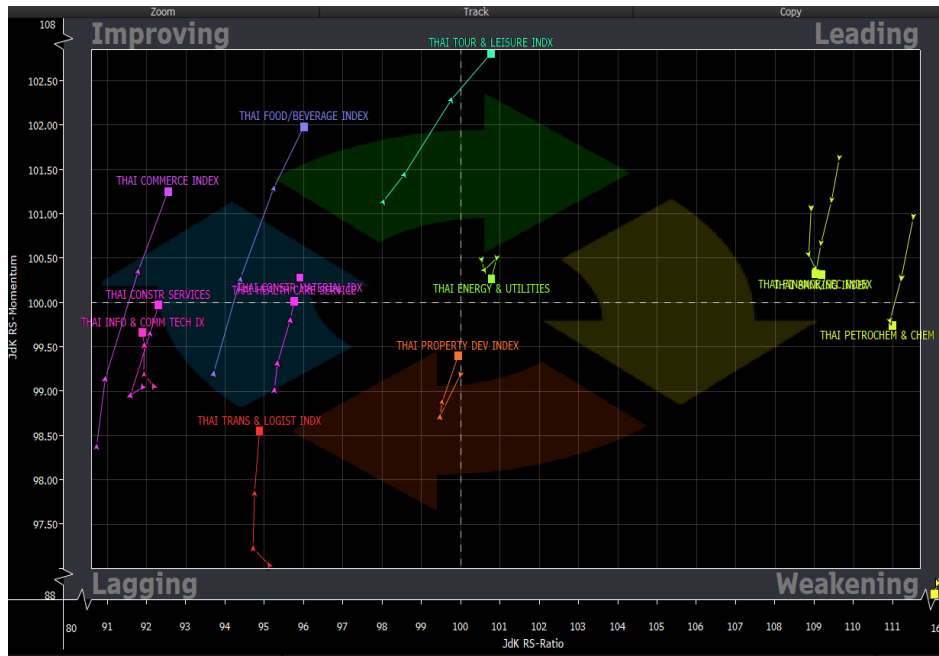
**แนวต้าน** : 980/985

S50H21 ภาพทางเทคนิคในสัปดาห์นี้ดัชนีฟื้นตัวขึ้นมาที่แนวต้านหลัก 985 จุด แล้วมีแรงขายสลับออกมา ส่งผลให้ไม่ผ่านแนวต้านตามที่ได้ประเมินไว้ คาดดัชนีกำลังย่อตัวสะสมกำลังในทิศทางหลักที่เป็นขาขึ้นวางแนวรับ 966 จุด คาดดัชนีมีโอกาสฟื้นตัวขึ้นมาจากระดับดังกล่าว

- พอร์ตวางแนวรอเปิด Long ที่ 966 จุด วางเป้าหมายทำกำไรที่ 975 จุด ตัดขาดทุนกรณีหลุด 958 จุด



## Sector Analysis



- กลุ่มที่น่าตลาดในช่วงนี้ BANK,ENERG,FIN และ TOUR
- ETRON และ PETRO พักตัวลงมาที่โซน Weakening
- FOOD พ้นตัวขึ้นมาได้ดีในโซน Improving ต่อเนื่อง ล้อกลับเข้ามาเป็นกลุ่มน่าตลาด
- HELTH,CONS,COMM และ CONMAT พ้นตัวขึ้นมาในโซน Improving
- ICT,TRANS และ PROP เริ่มเห็นการฟื้นตัวกลับขึ้นมา

**พาณิชย์** ดัชนียังมีทิศทางหลักที่ยังคงเป็นขาขึ้น โดยล่าสุดดัชนีกำลังย่อตัวลงมา มองเป็นการย่อตัวสะสมกำลังในทิศทางขาขึ้น ฉะนั้นสามารถใช้เป็นจังหวะในการเข้าสะสมที่ดี วางแนวรับที่ 38,100 จุด

### MC

แนวรับ

แนวต้าน

11.30/10.80

12.20/12.50

ราคาปรับตัวขึ้นทะลุแนวต้านแรกที่ 11.30 บาทขึ้นมา เป็นการดึงทิศทางเชิงบวก กลับเข้ามาอีกครั้ง วางแนวต้านถัดไปที่ 12.20 บาท ประเมินราคามีโอกาสทะลุผ่านระดับดังกล่าว



### DOHOME

แนวรับ

แนวต้าน

18.40/17.90

19.40/20

ราคากำลังย่อตัวสะสมกำลังในแนวโน้มหลักขาขึ้น บ่งชี้จากราคายังไม่หลุดเส้นค่าเฉลี่ย 20 วัน ล่าสุดเกิดสัญญาณแท่งเทียน Bullish Harami คาดราคามีโอกาสปรับตัวกลับตามทิศทางเดิมขาขึ้น

**DISCLAIMER:** รายงานฉบับนี้จัดทำโดยบริษัทหลักทรัพย์ ฟินันเซีย ไซรัส จำกัด (มหาชน) “บริษัท” ข้อมูลที่ปรากฏในรายงานฉบับนี้ถูกจัดทำขึ้นบนพื้นฐานของแหล่งข้อมูลที่เราเชื่อหรือคิดว่ามีความน่าเชื่อถือ และ/หรือมีความถูกต้อง อย่างไรก็ตามบริษัทไม่รับรองความถูกต้องครบถ้วนของข้อมูลดังกล่าว ข้อมูลและความเห็นที่ปรากฏอยู่ในรายงานฉบับนี้อาจมีการเปลี่ยนแปลง แก้ไข หรือเพิ่มเติมได้ตลอดเวลาโดยไม่ต้องแจ้งให้ทราบล่วงหน้า บริษัทไม่มีความประสงค์ที่จะชักจูงหรือชี้ชวนให้ผู้ลงทุน ลงทุนซื้อหรือขายหลักทรัพย์ตามที่ปรากฏในรายงานฉบับนี้ รวมทั้งบริษัทไม่ได้รับประกันผลตอบแทนหรือราคาของหลักทรัพย์ตามข้อมูลที่ปรากฏแต่อย่างใด บริษัทจึงไม่รับผิดชอบต่อความเสียหายใดๆ ที่เกิดขึ้นจากการนำข้อมูลหรือความเห็นในรายงานฉบับนี้ไปใช้ไม่ว่ากรณีใดก็ตาม ผู้ลงทุนควรศึกษาข้อมูลและใช้ดุลยพินิจอย่างรอบคอบในการตัดสินใจลงทุน

บริษัทขอสงวนลิขสิทธิ์ในข้อมูลและความเห็นที่ปรากฏอยู่ในรายงานฉบับนี้ ห้ามมิให้ผู้ใดนำข้อมูลและความเห็นในรายงานฉบับนี้ไปใช้ประโยชน์ คัดลอก ตัดแปลง ทำซ้ำ นำออกแสดงหรือเผยแพร่ต่อสาธารณชนไม่ว่าทั้งหมดหรือบางส่วน โดยไม่ได้รับอนุญาตเป็นลายลักษณ์อักษรจากบริษัทล่วงหน้า การลงทุนในหลักทรัพย์มีความเสี่ยง ผู้ลงทุนควรศึกษาข้อมูลและพิจารณาอย่างรอบคอบก่อนการตัดสินใจลงทุน

บริษัทหลักทรัพย์ ฟินันเซีย ไซรัส จำกัด (มหาชน) อาจเป็นผู้ดูแลสภาพคล่อง (Market Maker) และผู้ออกใบสำคัญแสดงสิทธิอนุพันธ์ (Derivative Warrants) บนหลักทรัพย์ AAV, ADVANC, AEONTS, AMATA, ANAN, AOT, AP, BANPU, BBL, BCH, BCP, BCPG, BDMS, BEAUTY, BEC, BEM, BGRIM, BH, BJC, BLAND, BPP, BTS, CBG, CENTEL, CHG, CK, CKP, COM7, CPALL, CPF, CPN, DELTA, DTAC, EA, EGCO, EPG, ERW, ESSO, GFPT, GLOBAL, GPSC, GULF, GUNKUL, HANA, HMPRO, INTUCH, IRPC, IVL, JAS, JMT, KBANK, KCE, KKP, KTB, KTC, LH, MAJOR, MBK, MEGA, MINT, MTC, ORI, OSP, PLANB, PRM, PSH, PSL, PTG, PTT, PTTEP, PTTGC, QH, RATCH, ROBINS, RS, SAWAD, SCB, SCC, SGP, SIRI, SPALI, SPRC, STA, STEC, SUPER, TASCO, TCAP, THAI, THANI, TISCO, TKN, TMB, TOA, TOP, TPIPP, TRUE, TTW, TU, TVO, WHA และ SET50 Future โดยบริษัทฯ อาจจัดทำบทวิเคราะห์ของหลักทรัพย์อ้างอิงดังกล่าวนี้ ดังนั้น นักลงทุนควรศึกษารายละเอียดในหนังสือชี้ชวนของใบสำคัญแสดงสิทธิอนุพันธ์ดังกล่าวก่อนตัดสินใจลงทุน