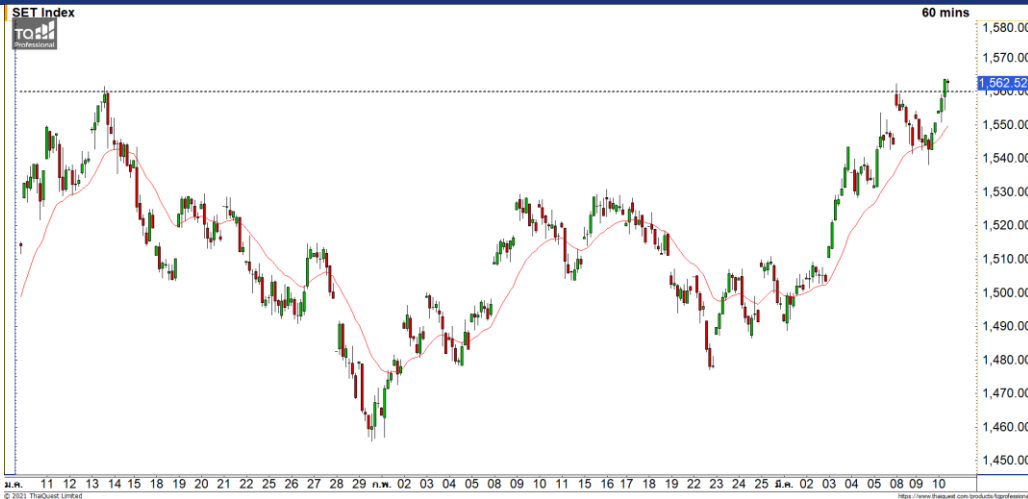




### Market Update : มีโอกาสฟื้นตัวต่อหลังยืน 1560 จุดได้



| แนวรับ | แนวต้าน |
|--------|---------|
| 1560   | 1554    |
|        | 1565    |
|        | 1570    |

**SET INDEX** ภาพทางเทคนิคคราย 60 นาที เชนี้ดัชนีฟื้นตัวขึ้นมาทดสอบแนวต้าน 1560 จุดและสามารถกลับขึ้นมายืนได้ โดยหากดัชนีสามารถยืนปิดที่ระดับดังกล่าวได้ จะส่งผลดัชนีเข้าสู่รอบของการฟื้นตัวต่อเนื่อง

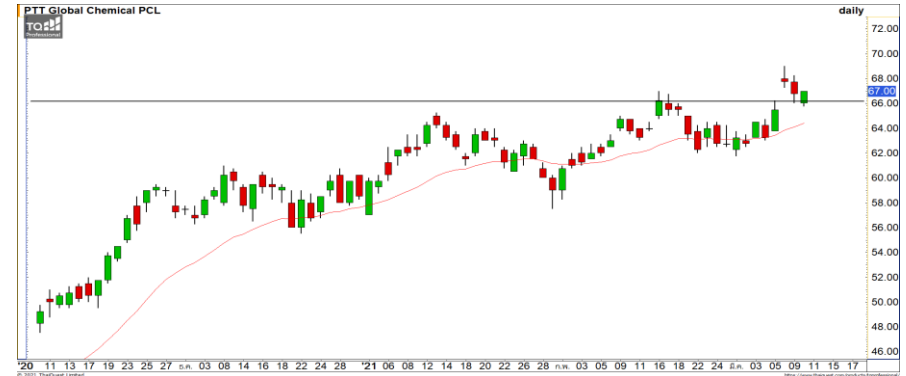
**S50H21** ภาพทางเทคนิคคราย 60 นาที เชนี้ดัชนีฟื้นตัวขึ้นทะลุแนวต้าน 960 จุด ดึงรอบของการฟื้นตัวต่อเนื่องระยะสั้นเข้ามา วางแนวต้านถัดไปที่ 968 จุด

### กลยุทธ์ S50H21

- พอร์ต Long ต้นทุนที่ 958 จุด ถือรอทำกำไรที่ 968 จุด ตัดขาดทุนกรณีหลุด 948 จุด

| แนวรับ | แนวต้าน |
|--------|---------|
| 958    | 952     |
|        | 968     |
|        | 972     |

### Mid-Day Trading



**แนวรับ** 66.50      **แนวต้าน** 69      **Stop loss** 65

**PTTGC** : ราคาย่อตัวลงมาที่แนวรับ High เดิมที่ 66.50 บาท แล้วมีแรงซื้อกลับเข้ามาคานราคากำลึงกลับเข้าสู่รอบ Technical Rebound



**แนวรับ** 4.10      **แนวต้าน** 4.26/4.34      **Stop loss** 3.96

**NYT** : ราคาฟื้นตัวทะลุแนวต้านที่ 4.10 บาทขึ้นมา คานราคามีโอกาสฟื้นตัวได้ต่อเนื่อง วางแนวต้านถัดไปที่ 4.26 บาท

**DISCLAIMER:** รายงานฉบับนี้จัดทำโดยบริษัทหลักทรัพย์ ฟินันเซีย ไซรัส จำกัด (มหาชน) "บริษัท" ข้อมูลที่ปรากฏในรายงานฉบับนี้ถูกจัดทำขึ้นบนพื้นฐานของแหล่งข้อมูลที่เราเชื่อหรือคิดว่ามีความน่าเชื่อถือ และ5ความถูกต้อง อย่างไรก็ตามบริษัทไม่รับรองความถูกต้องครบถ้วนของข้อมูลดังกล่าว ข้อมูลและความเห็นที่ปรากฏอยู่ในรายงานฉบับนี้อาจมีการเปลี่ยนแปลง แก้ไข หรือเพิ่มเติมได้ตลอดเวลาโดยไม่ต้องแจ้งให้ทราบล่วงหน้า บริษัทไม่มีความประสงค์ที่จะชักจูงหรือชี้ชวนให้ผู้ลงทุน ลงทุนซื้อหรือขายหลักทรัพย์ตามที่ปรากฏในรายงานฉบับนี้ รวมทั้งบริษัทไม่ได้รับประกันผลตอบแทนหรือราคาของหลักทรัพย์ตามข้อมูลที่ปรากฏแต่อย่างใด บริษัทจึงไม่รับผิดชอบต่อความเสียหายใดๆ ที่เกิดขึ้นจากการนำข้อมูลหรือความเห็นในรายงานฉบับนี้ไปใช้ไม่ว่ากรณีใดก็ตาม ผู้ลงทุนควรศึกษาข้อมูลและใช้ดุลยพินิจอย่างรอบคอบในการตัดสินใจลงทุน

บริษัทขอสงวนลิขสิทธิ์ในข้อมูลและความคิดเห็นที่ปรากฏอยู่ในรายงานฉบับนี้ ห้ามมิให้ผู้ใดนำข้อมูลและความคิดเห็นในรายงานฉบับนี้ไปใช้ประโยชน์ คัดลอก ตัดแปลง ทำซ้ำ นำออกแสดงหรือเผยแพร่ต่อสาธารณชนไม่ว่าทั้งหมดหรือบางส่วน โดยไม่ได้รับอนุญาตเป็นลายลักษณ์อักษรจากบริษัทล่วงหน้า การลงทุนในหลักทรัพย์มีความเสี่ยง ผู้ลงทุนควรศึกษาข้อมูลและพิจารณาอย่างรอบคอบก่อนการตัดสินใจลงทุน

บริษัทหลักทรัพย์ ฟินันเซีย ไซรัส จำกัด (มหาชน) อาจเป็นผู้ดูแลสภาพคล่อง (Market Maker) และผู้ออกใบสำคัญแสดงสิทธิอนุพันธ์ (Derivative Warrants) บนหลักทรัพย์ AAV, ADVANC, AEONTS, AMATA, ANAN, AOT, AP, BANPU, BBL, BCH, BCP, BCPG, BDMS, BEAUTY, BEC, BEM, BGRIM, BH, BJC, BLAND, BPP, BTS, CBG, CENTEL, CHG, CK, CKP, COM7, CPALL, CPF, CPN, DELTA, DTAC, EA, EGCO, EPG, ERW, ESSO, GFPT, GLOBAL, GPSC, GULF, GUNKUL, HANA, HMPRO, INTUCH, IRPC, IVL, JAS, JMT, KBANK, KCE, KKP, KTB, KTC, LH, MAJOR, MBK, MEGA, MINT, MTC, ORI, OSP, PLANB, PRM, PSH, PSL, PTG, PTT, PTTEP, PTTGC, QH, RATCH, ROBINS, RS, SAWAD, SCB, SCC, SGP, SIRI, SPALI, SPRC, STA, STEC, SUPER, TASCOS, TCAP, THAI, THANI, TISCO, TKN, TMB, TOA, TOP, TPIPP, TRUE, TTW, TU, TVO, WHA และ SET50 Future โดยบริษัท อาจจัดทำบทวิเคราะห์ของหลักทรัพย์อ้างอิงดังกล่าว ดังนั้น นักลงทุนควรศึกษารายละเอียดในหนังสือชี้ชวนของใบสำคัญแสดงสิทธิอนุพันธ์ดังกล่าวก่อนตัดสินใจลงทุน