



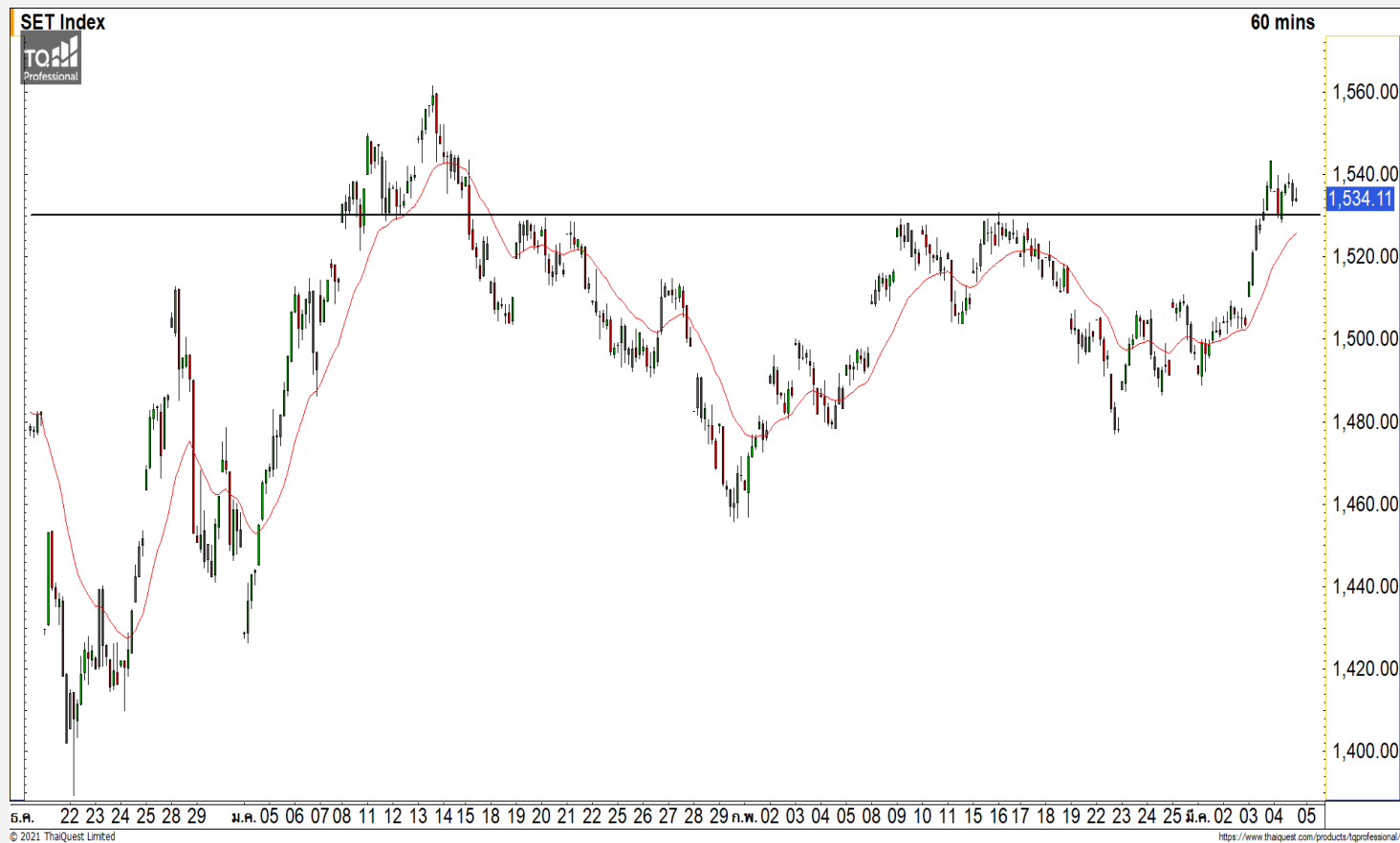
SET INDEX

**ย่อตัวสะสมกำลังระยะสั้นใน
ทิศทางหลักเชิงบวก**

วานนี้ดัชนีปิดที่ระดับ 1534.11 จุด
(-9.29 จุด)

ภาพทางเทคนิคราย 60 นาที
ทิศทางหลักที่กลับมาเป็นทิศทางเชิงบวกอีกครั้ง หลังจากที่สามารถทะลุแนวต้านหลักที่ 1530 จุดขึ้นมา วานนี้การย่อตัวของดัชนีลงมาแต่ที่ระดับกล่าว มองเป็นการย่อตัวสะสมกำลังเพื่อรอฟื้นตัวกลับ

โดยภาพดังกล่าวจะถูกหลบล้างหากการย่อตัวของดัชนีหลุดแนวรับ 1510 จุดลงมา


Technical Review

- S50H21 : ย่อตัวสะสมที่แนวรับ 950 จุด
- Momentum Trading : BAY, JKN
- Swing Trading : AOT, THREL
- DW : MTC (Call)

แนวรับ	1530	1515
แนวต้าน	1543	1550

SET50 Index Futures



ย่อตัวสะสมที่แนวรับ 950 จุด

4 มี.ค. 64 นักลงทุนต่างชาติ Short สุทธิ
27,251 สัญญา

ค่า Basis ของ S50H21 อยู่ที่ระดับ - 1.94 จุด
ภาพทางเทคนิคราย 60 นาที หลังจากที่ดีซันนี้
สามารถฟื้นตัวทะลุแนวต้าน 950 จุดขึ้นมาได้ เป็นการ
ดึงทิศทางหลักให้กลับมาเป็นบวกอีกครั้ง วานนี้ดัชนีย่อ
ตัวลงมาไม่หลุดแนวรับ 950 จุด มองเป็นการย่อตัวสะสม
กำลังในทิศทางเชิงบวก

ในกรณีที่ดัชนีย่อตัวปิดหลุดแนวรับ 932 จุดลง
มาจะเป็นลบล้างภาพดังกล่าว

กลยุทธ์ S50H21

- พอร์ต Long ต้นทุนที่ 950 จุด ถือรอทำกำไรที่ 962 จุด ตัดขาดทุนกรณีหลุด 945

	แนวรับ		แนวต้าน		
	950	946	962	972	
	Contracts	Long	Short	Net	YTD
Institution		40,360	34,028	6,332	37,468
Foreign		69,950	97,201	-27,251	-35,492
Local		96,812	75,893	20,919	-1,976

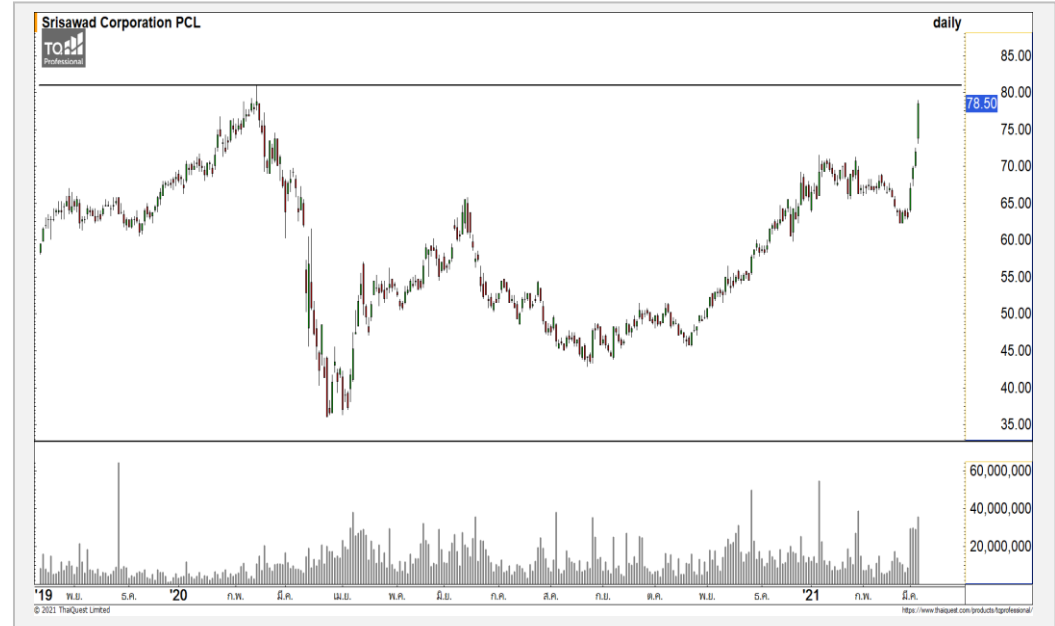
BDMS



	Level 1	Level 2
Support	20.90	20.50
Resistance	22	22.50

BDMS : ราคามีสัญญาณการฟื้นตัวรอบใหม่เข้ามาจาก MACD ที่ตัด Signal Line ขึ้นมา คาดราคาเข้าสู่รอบของการฟื้นตัวระยะสั้น

SAWAD



	Level 1	Level 2
Support	76	74
Resistance	81	83

SAWAD : ราคาฟื้นตัวขึ้นมาต่อเนื่อง ประเมินราคากำลังฟื้นตัวขึ้นทดสอบแนวต้านหลักที่ 81 บาท และมีโอกาสได้เห็นแรงขายทำกำไรออกมาที่บริเวณดังกล่าว

Momentum Trading

BAY

Support	33.25
Resistance	35.50
Stop loss	32

คำแนะนำระยะสั้น (BUY)

ราคาปรับตัวต่อเนื่องทะลุแนวต้าน 33.25 บาทขึ้นมา ด้วยปริมาณการซื้อขายที่หนาแน่นกว่ารอบก่อนหน้านี้ มองราคากำลังปรับตัวขึ้นทดสอบแนวต้าน 35.50 บาท



JKN

Support	9.40
Resistance	9.75/10.20
Stop loss	9.10

คำแนะนำระยะสั้น (BUY)

ราคาปรับตัวขึ้นทะลุแนวต้าน 9.40 บาทขึ้นมาพร้อมกับปริมาณการซื้อขายที่หนาแน่น คาดราคาเข้าสู่รอบของการปรับตัวเนื่อง วางแนวต้านถัดไปที่ 9.75 บาท



Swing Trading



Support	65.50
Resistance	68/69
Stop loss	64.50

คำแนะนำระยะสั้น (BUY)

หลังจากที่ราคาทะลุแนวต้านหลักที่ 65.50 บาทขึ้นมา ล่าสุดราคากำลังพักตัว ออกด้านข้าง มองเป็นจังหวะเข้าสะสมเล่นรอบที่ดี

AOT



Support	3.74
Resistance	4
Stop loss	3.60

คำแนะนำระยะสั้น (BUY)

ราคาย่อตัวลงมาใกล้แนวรับ 3.74 บาท โดยทิศทางหลักยังคงไม่เสียหายของทิศทางขาขึ้น คาดราคามีโอกาสเกิด Technical Rebound ที่บริเวณดังกล่าว

THREL



MTC : MTC24C2103A



แนวรับ		แนวต้าน	
--------	--	---------	--

70 68.50 73 74

ราคาหุ้นตัวขึ้นทะลุแนวต้านหลักที่ 70 บาทขึ้นทำระดับ All Time High แสดงถึงความแข็งแกร่งของทิศทาง วัดเป้าหมายถัดไปที่ 73 บาท

ตัดขาดทุนกรณีหลุด 68 บาท



สอบถามข้อมูลเพิ่มเติม

โทรศัพท์ 02-658-9915

Email:

Line: @dw24

ตารางราคา

* ตารางราคาใช้เปรียบเทียบในการซื้อขายช่วง market open เท่านั้น ไม่รวมช่วง market call

Underlying Bid*	DW Bid Price(THB) *				
	04-Mar-2021	05-Mar-2021	08-Mar-2021	09-Mar-2021	10-Mar-2021
72.00	0.76	0.75	0.73	0.72	0.72
71.75	0.74	0.74	0.71	0.71	0.70
71.50	0.73	0.72	0.70	0.69	0.68
71.25	0.71	0.70	0.68	0.68	0.67
71.00	0.70	0.69	0.67	0.66	0.65
70.75	0.68	0.67	0.65	0.65	0.64
70.50	0.67	0.66	0.64	0.63	0.62
70.25	0.65	0.64	0.62	0.62	0.61
70.00	0.64	0.63	0.61	0.60	0.59

*

Name	MTC24C2103A	Implied Volatility	65.00%
Underlying	MTC	Delta	71.46%
Type	Call	Listing Date	10-Nov-2020
Strike	65.290	Last Trading Date	31-Mar-2021
Conversion Ratio	11.80000	Expire Date(Maturity Date)	05-Apr-2021
Moneyness	8.75% ITM	outstanding (03-Mar-2021)	460,500

Market Summary & Theoretical Price

SET50 Index Futures

Series	Settle	Change	Vol Contracts	Vol Change	OI	OI Change	Days to Delivery	Theoretical			Div. Yield	Fund Rate	Basis	Premium Discount
								Theoretical	Lower	Upper				
S50K20	891.8	0.0	71	0	0	0	-125	791.71	794.44	777.39	0.02%	1.75%	95.33	100.05
S50M20	875.3	0.0	50159	0	0	0	-93	793.65	795.68	783.00	0.38%	1.75%	78.92	81.70
S50N20	856.3	0.0	77	0	0	0	-62	795.47	796.82	788.37	1.04%	1.75%	59.87	60.83
S50U20	794.8	0.0	39907	0	0	0	-1	796.44	796.46	796.32	2.03%	1.75%	-1.67	-1.68
S50Z20	793.9	0.0	165665	0	373073	0	90	793.82	791.85	804.13	3.08%	1.75%	-2.53	0.08
S50H21	789.4	0.0	7086	0	13165	0	181	790.55	786.60	811.28	3.24%	1.75%	-7.03	-1.15

S50K20

Series	Settle	Change	Vol Contracts	Vol Change	OI	OI Change	Days to Delivery	Theoretical			Premium / Discount	Risk Free Rate
								Theoretical	Lower	Upper		
GFM20	25968.8398	0	211	0	542	0	-93	28369	28442	27988	-2400.30	1.75%
GFQ20	28980.6504	0	183	0	490	0	-33	28451	28477	28316	529.53	1.75%
GFV20	28360	0	76	0	303	0	29	28536	28513	28655	-175.82	1.75%

Gold Online Futures

Series	Settle	Change	Vol Contracts	Vol Change	OI	OI Change	Days to Delivery	Theoretical
GOM20	1768.80	0.00	7623	0	3082	0	-93	1886.64

USD Futures

Series	Settle	OI Change	Days to Delivery	Theoretical	Basis
USDK20	31.87	0.00	-125	31.32	0.23
USDM20	30.93	0.00	-93	31.40	-0.71
USDN20	31.38	0.00	-62	31.48	-0.25
USDU20	31.70	0.00	-1	31.63	0.06

DISCLAIMER: รายงานฉบับนี้จัดทำโดยบริษัทหลักทรัพย์ ฟินันเซีย ไซรัส จำกัด (มหาชน) "บริษัท" ข้อมูลที่ปรากฏในรายงานฉบับนี้ถูกจัดทำขึ้นบนพื้นฐานของแหล่งข้อมูลที่เราหรือเราเชื่อว่ามีความน่าเชื่อถือ และมีความถูกต้อง อย่างไรก็ตามบริษัทไม่รับรองความถูกต้องครบถ้วนของข้อมูลดังกล่าว ข้อมูลและความเห็นที่ปรากฏอยู่ในรายงานฉบับนี้อาจมีการเปลี่ยนแปลง แก้ไข หรือเพิ่มเติมได้ตลอดเวลาโดยไม่ต้องแจ้งให้ทราบล่วงหน้า บริษัทไม่มีความประสงค์ที่จะชักจูงหรือชี้ชวนให้ผู้ลงทุน ลงทุนซื้อหรือขายหลักทรัพย์ตามที่ปรากฏในรายงานฉบับนี้ รวมทั้งบริษัทไม่ได้รับประกันผลตอบแทนหรือราคาของหลักทรัพย์ตามข้อมูลที่ปรากฏแต่อย่างใด บริษัทจึงไม่รับผิดชอบต่อความเสียหายใดๆ ที่เกิดขึ้นจากการนำข้อมูลหรือความเห็นในรายงานฉบับนี้ไปใช้ไม่ว่ากรณีใดก็ตาม ผู้ลงทุนควรศึกษาข้อมูลและใช้ดุลยพินิจอย่างรอบคอบในการตัดสินใจลงทุน

บริษัทขอสงวนลิขสิทธิ์ในข้อมูลและความเห็นที่ปรากฏอยู่ในรายงานฉบับนี้ ห้ามมิให้ผู้ใดนำข้อมูลและความเห็นในรายงานฉบับนี้ไปใช้ประโยชน์ คัดลอก ดัดแปลง ทำซ้ำ นำออกแสดงหรือเผยแพร่ต่อสาธารณชนไม่ว่าทั้งหมดหรือบางส่วน โดยไม่ได้รับอนุญาตเป็นลายลักษณ์อักษรจากบริษัทล่วงหน้า การลงทุนในหลักทรัพย์มีความเสี่ยง ผู้ลงทุนควรศึกษาข้อมูลและพิจารณาอย่างรอบคอบก่อนการตัดสินใจลงทุน

บริษัทหลักทรัพย์ ฟินันเซีย ไซรัส จำกัด (มหาชน) อาจเป็นผู้ดูแลสภาพคล่อง (Market Maker) และผู้ออกใบสำคัญแสดงสิทธิหรืออนุพันธ์ (Derivative Warrants) บนหลักทรัพย์ AAV, ADVANC, AEONTS, AMATA, ANAN, AOT, AP, BANPU, BBL, BCH, BCP, BCPG, BDMS, BEAUTY, BEC, BEM, BGRIM, BH, BJC, BLAND, BPP, BTS, CBG, CENTEL, CHG, CK, CKP, COM7, CPALL, CPF, CPN, DELTA, DTAC, EA, EGCO, EPG, ERW, ESSO, GFPT, GLOBAL, GPSC, GULF, GUNKUL, HANA, HMPRO, INTUCH, IRPC, IVL, JAS, JMT, KBANK, KCE, KKP, KTB, KTC, LH, MAJOR, MBK, MEGA, MINT, MTC, ORI, OSP, PLANB, PRM, PSH, PSL, PTG, PTT, PTTEP, PTTGC, QH, RATCH, ROBINS, RS, SAWAD, SCB, SCC, SGP, SIRI, SPALI, SPRC, STA, STEC, SUPER, TASCO, TCAP, THAI, THANI, TISCO, TKN, TMB, TOA, TOP, TPIPP, TRUE, TTW, TU, TVO, WHA และ SET50 Future โดยบริษัทฯ อาจจัดทำบทวิเคราะห์ของหลักทรัพย์อ้างอิงดังกล่าว ดังนั้น นักลงทุนควรศึกษารายละเอียดในหนังสือชี้ชวนของใบสำคัญแสดงสิทธิหรืออนุพันธ์ดังกล่าวก่อนตัดสินใจลงทุน

หมายเหตุ: ประธานกรรมการของบริษัทหลักทรัพย์ ฟินันเซีย ไซรัส จำกัด (มหาชน) ดำรงตำแหน่งเป็นกรรมการของบริษัท ทู คอร์ปอเรชั่น จำกัด (มหาชน)

Remark : FSS's Chairman is a TRUE's director.