

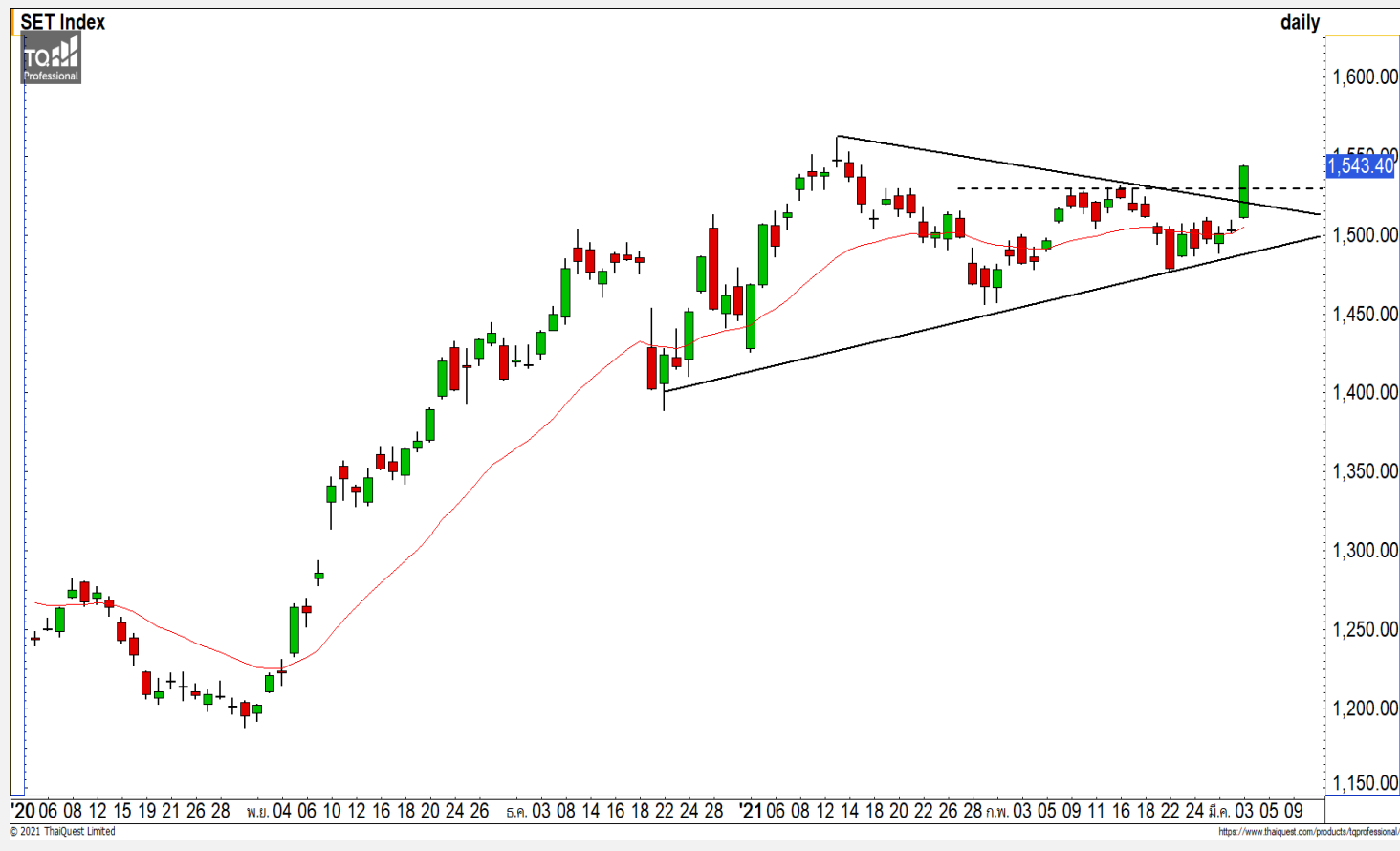


## SET INDEX

ทะลุแนวต้านหลักที่ 1530 จุด  
ทิศทางการกลับมาเป็นบวก

วานนี้ดัชนีปิดที่ระดับ 1543.40 จุด  
(+40.04 จุด)

ภาพทางเทคนิคความนี้ดัชนีฟื้นตัว  
ขึ้นมาเกินกว่าที่ได้ประเมินไว้ โดยการฟื้น  
ตัวของดัชนีสามารถทะลุแนวต้านย่อยที่  
1510 จุด และยังสามารถทะลุแนวต้านหลัก  
ที่ 1530 จุดขึ้นมาได้ ทำให้ดัชนีมีภาพหลัก  
กลับมามีทิศทางเชิงบวกอีกครั้ง ถึงแม้ว่ามี  
โอกาสได้เห็นดัชนีย่อตัวสลับได้บ้าง แต่มอง  
เป็นจังหวะในการเข้าสะสม วางแนวรับที่  
1530 จุด



## Technical Review

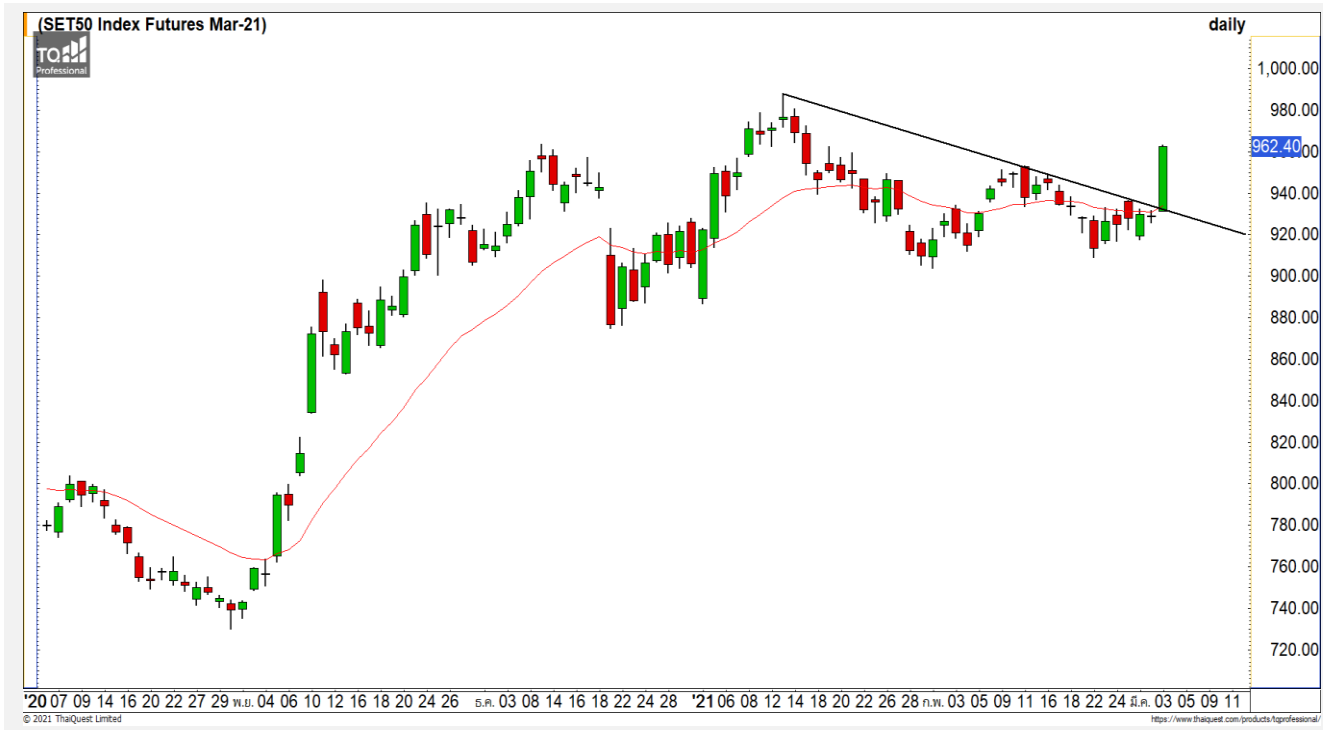
- S50H21 : ภาพหลักกลับมาเป็นบวกอีกครั้ง
- Momentum Trading : SAWAD,CRC
- Swing Trading : IRPC,XO  
(กรรมการอิสระและกรรมการตรวจสอบของ FINANSIA SYRUS เป็นกรรมการอิสระ และ ประธานกรรมการตรวจสอบของ XO)
- DW : CRC (Call)

แนวรับ	1530	1522
แนวต้าน	1550	1560

ทีมนักวิเคราะห์ จิตรา อมรธรรม  
เลขที่ทะเบียน : 014530  
02-646-9877

ณัฐวุฒิ ศิริแสงชัยกุล  
เลขที่ทะเบียน : 057116

# SET50 Index Futures



## ภาพหลักกลับมาเป็นบวกอีกครั้ง

3 มี.ค. 64 นักลงทุนต่างชาติ Long สุทธิ  
21,238 สัญญา  
ค่า Basis ของ S50H21 อยู่ที่ระดับ - 1.94 จุด  
ภาพทางเทคนิคความนี้ดัชนีฟื้นตัวขึ้นมาดีกว่าที่  
ได้ประเมินไว้ โดยเป็นการทะลุแนวต้านของ  
Downtrend Line ที่ 932 จุด และแนวต้านหลักที่ 950  
จุด ทำให้ดัชนีมีภาพหลักกลับมาเป็นทิศทางเชิงบวกอีก  
ครั้ง แม้ว่าในระยะสั้นดัชนีมีโอกาสย่อตัวกลับได้บ้างมอง  
เป็นจังหวะในการเข้าสะสมสถานะ Long อีกครั้ง

### แนวรับ

950

### แนวต้าน

946

968

972

Contracts	Long	Short	Net	YTD
<b>Institution</b>	44,968	56,028	-11,060	31,136
<b>Foreign</b>	104,146	82,908	21,238	-8,241
<b>Local</b>	107,232	117,410	-10,178	-22,895

## กลยุทธ์ S50H21

- พอร์ตวางแนวรอเปิด Long ที่ 950 จุด  
วางเป้าหมายทำกำไรที่ 962 จุด ตัดขาดทุนกรณี  
หลุด 945 จุด

## AOT



**Level 1                      Level 2**

<b>Support</b>	66	64
<b>Resistance</b>	69	71

**AOT** : ราคาอยู่ในรอบของการฟื้นตัว โดยมองรอบการฟื้นตัวมีแนวต้านหลักที่ 69 บาท ประเมินในระยะสั้นนี้ราคามีโอกาสชะลอตัวลงที่ระดับดังกล่าว

## CPALL



**Level 1                      Level 2**

<b>Support</b>	63	60.75
<b>Resistance</b>	65	66.50

**CPALL** : ราคาฟื้นตัวขึ้นทะลุ Downtrend Line ขึ้นมาพร้อมกับ MACD ที่ฟื้นตัวขึ้นมาเหนือเส้น 0 ทำให้ทิศทางหลักกลับมาเป็นบวกอีกครั้ง

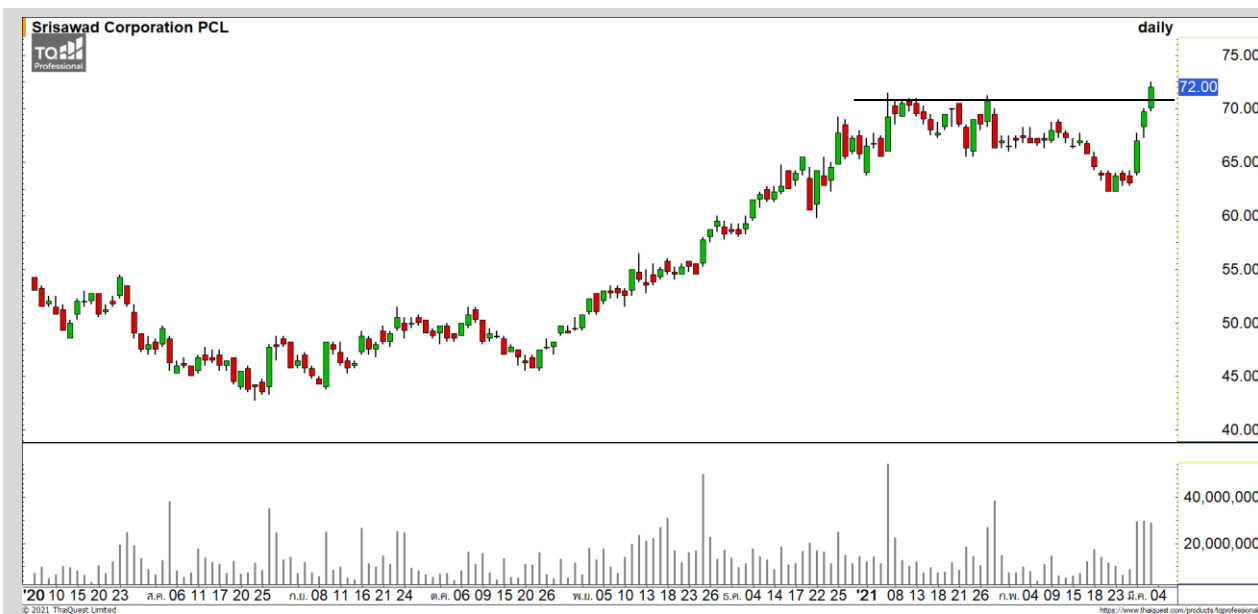
# Momentum Trading

SAWAD

**Support** | 71.50  
**Resistance** | 74.50/76.50  
**Stop loss** | 70

## คำแนะนำระยะสั้น (BUY)

ราคาฟื้นตัวต่อเนื่องทะลุแนวต้าน 71.50 บาทขึ้นมามากด้วยปริมาณการซื้อขายที่หนาแน่น คาดราคากลับมามี Momentum แข็งแรงที่แข็งแกร่งอีกครั้ง



CRC

**Support** | 35.50  
**Resistance** | 38  
**Stop loss** | 34

## คำแนะนำระยะสั้น (BUY)

ราคาฟื้นตัวขึ้นทะลุแนวต้านหลักที่ 35.50 บาท คาดราคากลับมาเข้ามามีทิศทางแข็งบวกรอีกครั้ง วางแนวต้านถัดไปที่ 38 บาท





<b>Support</b>	3.40
<b>Resistance</b>	3.60
<b>Stop loss</b>	3.30

### คำแนะนำระยะสั้น (BUY)

ราคาพักตัวลงมาที่แนวต้าน 3.40 บาท แล้วเริ่มมีสัญญาณฟื้นกลับระยะสั้นเข้ามาจาก Bullish Divergence ใน Stochastic คาดราคามีโอกาสเกิด Technical Rebound

IRPC



<b>Support</b>	12.30
<b>Resistance</b>	13.40
<b>Stop loss</b>	11.90

### คำแนะนำระยะสั้น (BUY)

ราคาพักตัวต่อเนื่องลงมาที่แนวรับหลัก 12.30 บาท และ Stochastic จ่อเข้าเขต Oversold ประเมินราคามีโอกาสที่เริ่มจำกัด คาดราคามีโอกาสฟื้นตัวกลับ (กรรมการอิสระและกรรมการตรวจสอบของ FINANSIA SYRUS เป็นกรรมการอิสระ และ ประธานกรรมการตรวจสอบของ XO)

XO

## CRC : CRC24C2106A



แนวรับ		แนวต้าน	
35.50	34.50	37	38

ราคาหุ้นตัวขึ้นทะลุแนวต้าน 107 บาทขึ้นมาสร้างจุดสูงสุดใหม่ของรอบได้ แสดงถึงราคายังอยู่ในรอบของการฟื้นตัว

**ตัดขาดทุนกรณีหลุด 34 บาท**



สอบถามข้อมูลเพิ่มเติม  
โทรศัพท์ 02-658-9915  
Email:  
Line: @dw24

### ตารางราคา

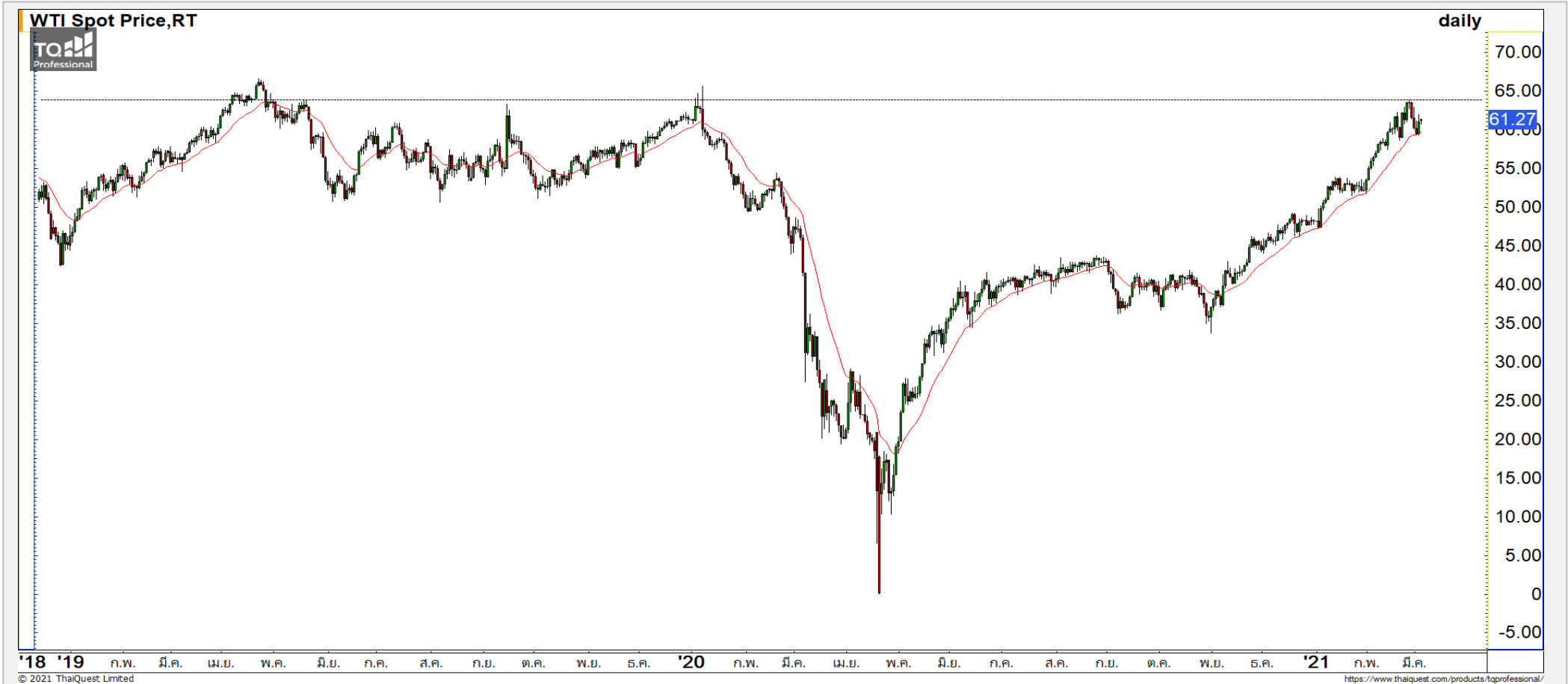
\* ตารางราคาใช้เปรียบเทียบในการซื้อขายช่วง market open เท่านั้น ไม่รวมช่วง market call

Underlying Bid*	DW Bid Price(THB) *				
	04-Mar-2021	05-Mar-2021	08-Mar-2021	09-Mar-2021	10-Mar-2021
36.75	0.41	0.41	0.40	0.40	0.40
36.50	0.40	0.40	0.39	0.39	0.39
36.25	0.39	0.39	0.38	0.38	0.38
36.00	0.38	0.38	0.37	0.37	0.37
35.75	0.37	0.37	0.36	0.36	0.36
35.50	0.36	0.36	0.35	0.35	0.35
35.25	0.35	0.35	0.34	0.34	0.34
35.00	0.34	0.34	0.33	0.33	0.33
34.75	0.33	0.33	0.32	0.32	0.32

\*

<b>Name</b>	CRC24C2106A	<b>Implied Volatility</b>	66.00%
<b>Underlying</b>	CRC	<b>Delta</b>	51.51%
<b>Type</b>	Call	<b>Listing Date</b>	26-Jan-2021
<b>Strike</b>	37.940	<b>Last Trading Date</b>	30-Jun-2021
<b>Conversion Ratio</b>	12.20000	<b>Expire Date(Maturity Date)</b>	05-Jul-2021
<b>Moneyness</b>	-5.77% OTM	<b>outstanding (03-Mar-2021)</b>	1,280,600

Crude Oil (WTI)



แนวรับ		แนวต้าน	
59	57	64	65.50

ราคาน้ำมันดิบ WTI พันตัวขึ้นมาหลังจากที่ย่อตัวลงมาไม่หลุดแนวรับ 59 ดอลลาร์ มองราคาน้ำมันดิบมีโอกาสฟื้นตัวขึ้นมาที่แนวต้าน 64 ดอลลาร์อีกครั้ง

# Gold Futures

## ฟื้นตัวระยะสั้นจากสัญญาณ Triple Bullish Divergence

ภาพทางเทคนิคราย 240 นาที มีสัญญาณฟื้นตัวระยะสั้นเข้ามาจาก Triple Bullish Divergence เข้ามามองราคาทองคำมีโอกาสฟื้นตัวขึ้นมาระยะสั้น โดยวางแนวต้านแรกที่ 1725 ดอลลาร์

### คำแนะนำระยะสั้น GOH21

- พอร์ตวางแนวรอเปิด Long ที่ 1710 ดอลลาร์ วางเป้าหมายทำกำไรที่ 1725 ดอลลาร์ ตัดขาดทุน และ Follow Short กรณีหลุด 1700 ดอลลาร์

วันที่ 3 มี.ค. 2021  
กองทุน SPDR ขายทองคำ 4.74 ตัน  
เหลือที่ระดับ 1,082.38 ตัน



แนวรับ		แนวต้าน	
1710	1700	1725	1735

Contracts	Long	Short	Net	YTD
Institution	7,801	6,256	1,545	-2,005
Foreign	19,909	16,293	3,616	-1,139
Local	18,894	24,055	-5,161	3,144



## Market Summary & Theoretical Price

### SET50 Index Futures

Series	Settle	Change	Vol Contracts	Vol Change	OI	OI Change	Days to Delivery	Theoretical			Div. Yield	Fund Rate	Basis	Premium Discount
								Theoretical	Lower	Upper				
S50K20	891.8	0.0	71	0	0	0	-125	791.71	794.44	777.39	0.02%	1.75%	95.33	100.05
S50M20	875.3	0.0	50159	0	0	0	-93	793.65	795.68	783.00	0.38%	1.75%	78.92	81.70
S50N20	856.3	0.0	77	0	0	0	-62	795.47	796.82	788.37	1.04%	1.75%	59.87	60.83
S50U20	794.8	0.0	39907	0	0	0	-1	796.44	796.46	796.32	2.03%	1.75%	-1.67	-1.68
S50Z20	793.9	0.0	165665	0	373073	0	90	793.82	791.85	804.13	3.08%	1.75%	-2.53	0.08
S50H21	789.4	0.0	7086	0	13165	0	181	790.55	786.60	811.28	3.24%	1.75%	-7.03	-1.15

### S50K20

Series	Settle	Change	Vol Contracts	Vol Change	OI	OI Change	Days to Delivery	Theoretical			Premium / Discount	Risk Free Rate
								Theoretical	Lower	Upper		
GFM20	25968.8398	0	211	0	542	0	-93	28369	28442	27988	-2400.30	1.75%
GFQ20	28980.6504	0	183	0	490	0	-33	28451	28477	28316	529.53	1.75%
GFV20	28360	0	76	0	303	0	29	28536	28513	28655	-175.82	1.75%

### Gold Online Futures

Series	Settle	Change	Vol Contracts	Vol Change	OI	OI Change	Days to Delivery	Theoretical
GOM20	1768.80	0.00	7623	0	3082	0	-93	1886.64

### USD Futures

Series	Settle	OI Change	Days to Delivery	Theoretical	Basis
USDK20	31.87	0.00	-125	31.32	0.23
USDM20	30.93	0.00	-93	31.40	-0.71
USDN20	31.38	0.00	-62	31.48	-0.25
USDU20	31.70	0.00	-1	31.63	0.06

**DISCLAIMER:** รายงานฉบับนี้จัดทำโดยบริษัทหลักทรัพย์ ฟินันเซีย ไซรัส จำกัด (มหาชน) "บริษัท" ข้อมูลที่ปรากฏในรายงานฉบับนี้ถูกจัดทำขึ้นบนพื้นฐานของแหล่งข้อมูลที่เราหรือเราเชื่อว่ามีคุณภาพ เชื่อถือได้ และมีความถูกต้อง อย่างไรก็ตามบริษัทไม่รับรองความถูกต้องครบถ้วนของข้อมูลดังกล่าว ข้อมูลและความเห็นที่ปรากฏอยู่ในรายงานฉบับนี้อาจมีการเปลี่ยนแปลง แก้ไข หรือเพิ่มเติมได้ตลอดเวลาโดยไม่ต้องแจ้งให้ทราบล่วงหน้า บริษัทไม่มีความประสงค์ที่จะชักจูงหรือชี้ชวนให้ผู้ลงทุน ลงทุนซื้อหรือขายหลักทรัพย์ตามที่ปรากฏในรายงานฉบับนี้ รวมทั้งบริษัทไม่ได้รับประกันผลตอบแทนหรือราคาของหลักทรัพย์ตามข้อมูลที่ปรากฏแต่อย่างใด บริษัทจึงไม่รับผิดชอบต่อความเสียหายใดๆ ที่เกิดขึ้นจากการนำข้อมูลหรือความเห็นในรายงานฉบับนี้ไปใช้ไม่ว่ากรณีใดก็ตาม ผู้ลงทุนควรศึกษาข้อมูลและใช้ดุลยพินิจอย่างรอบคอบในการตัดสินใจลงทุน

บริษัทขอสงวนลิขสิทธิ์ในข้อมูลและความเห็นที่ปรากฏอยู่ในรายงานฉบับนี้ ห้ามมิให้ผู้ใดนำข้อมูลและความเห็นในรายงานฉบับนี้ไปใช้ประโยชน์ คัดลอก ดัดแปลง ทำซ้ำ นำออกแสดงหรือเผยแพร่ต่อสาธารณชนไม่ว่าทั้งหมดหรือบางส่วน โดยไม่ได้รับอนุญาตเป็นลายลักษณ์อักษรจากบริษัทล่วงหน้า การลงทุนในหลักทรัพย์มีความเสี่ยง ผู้ลงทุนควรศึกษาข้อมูลและพิจารณาอย่างรอบคอบก่อนการตัดสินใจลงทุน

บริษัทหลักทรัพย์ ฟินันเซีย ไซรัส จำกัด (มหาชน) อาจเป็นผู้ดูแลสภาพคล่อง (Market Maker) และผู้ออกใบสำคัญแสดงสิทธิอนุพันธ์ (Derivative Warrants) บนหลักทรัพย์ AAV, ADVANC, AEONTS, AMATA, ANAN, AOT, AP, BANPU, BBL, BCH, BCP, BCPG, BDMS, BEAUTY, BEC, BEM, BGRIM, BH, BJC, BLAND, BPP, BTS, CBG, CENTEL, CHG, CK, CKP, COM7, CPALL, CPF, CPN, DELTA, DTAC, EA, EGCO, EPG, ERW, ESSO, GFPT, GLOBAL, GPSC, GULF, GUNKUL, HANA, HMPRO, INTUCH, IRPC, IVL, JAS, JMT, KBANK, KCE, KKP, KTB, KTC, LH, MAJOR, MBK, MEGA, MINT, MTC, ORI, OSP, PLANB, PRM, PSH, PSL, PTG, PTT, PTTEP, PTTGC, QH, RATCH, ROBINS, RS, SAWAD, SCB, SCC, SGP, SIRI, SPALI, SPRC, STA, STEC, SUPER, TASCOS, TCAP, THAI, THANI, TISCO, TKN, TMB, TOA, TOP, TPIPP, TRUE, TTW, TU, TVO, WHA และ SET50 Future โดยบริษัทฯ อาจจัดทำบทวิเคราะห์ของหลักทรัพย์อ้างอิงดังกล่าว ดังนั้น นักลงทุนควรศึกษารายละเอียดในหนังสือชี้ชวนของใบสำคัญแสดงสิทธิอนุพันธ์ดังกล่าวก่อนตัดสินใจลงทุน

หมายเหตุ: ประธานกรรมการของบริษัทหลักทรัพย์ ฟินันเซีย ไซรัส จำกัด (มหาชน) ดำรงตำแหน่งเป็นกรรมการของบริษัท ทู คอร์ปอเรชั่น จำกัด (มหาชน)

Remark : FSS's Chairman is a TRUE's director.