



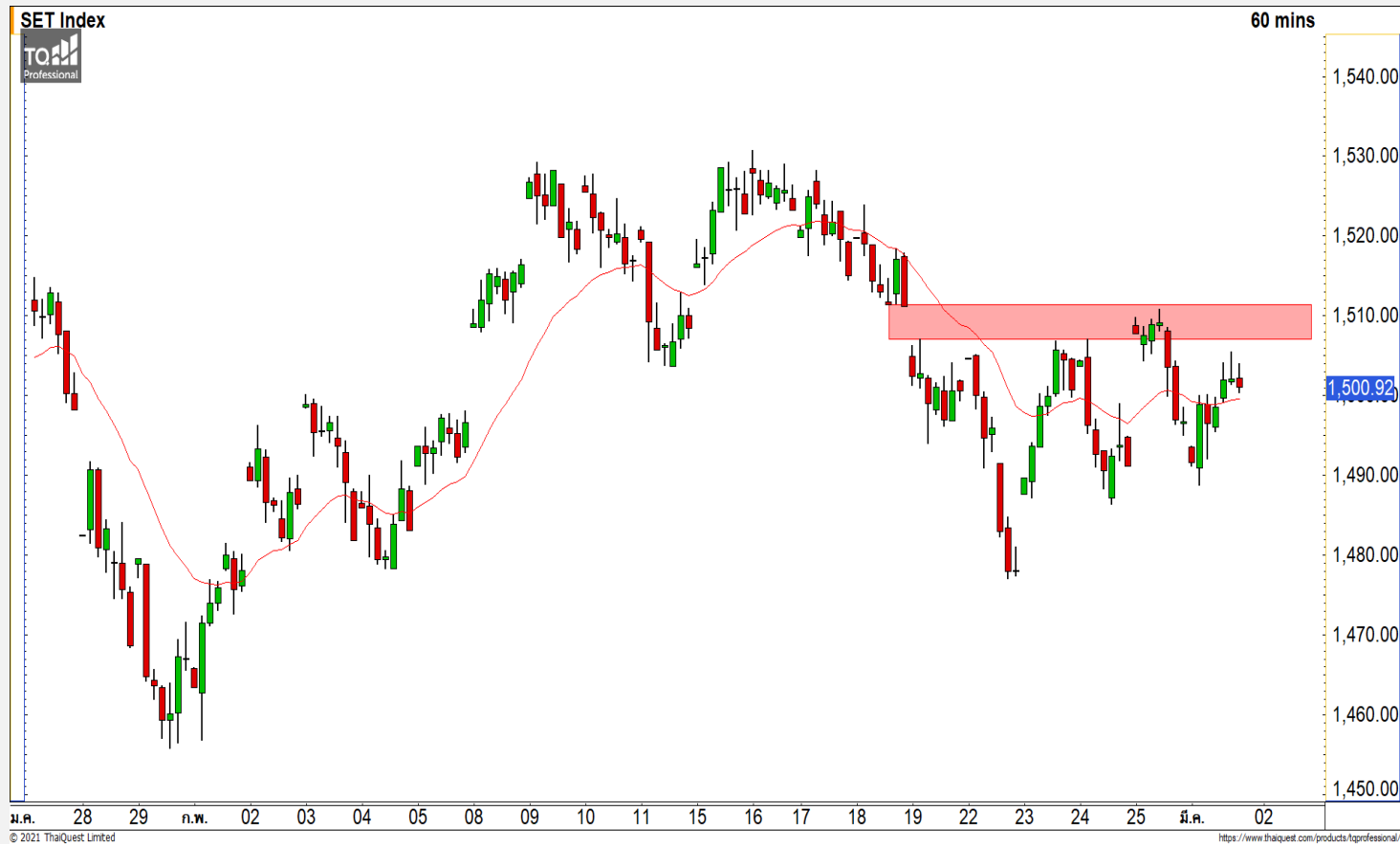
## SET INDEX

**ฟันตัวขึ้นทดสอบแนวต้าน  
1510 จุด**

วานนี้ดัชนีปิดที่ระดับ 1500.92 จุด  
(+4.14 จุด)

ภาพทางเทคนิคราย 60 นาทีวานนี้  
ดัชนีพักตัวลงมาไม่หลุดแนวรับ 1487 จุด  
ทำให้ดัชนียังไม่ได้ถูกดึงเข้าสู่รอบของการ  
พักตัว โดยวันนี้องค์ดัชนีมีโอกาสฟันตัวขึ้น  
ทดสอบแนวต้าน 1510 จุดอีกครั้งและมี  
โอกาสที่จะได้เห็นการชะลอตัวที่ระดับ  
ดังกล่าว

ในภาพหลักยังคงให้ทิศทางของ  
ดัชนีแกว่งตัวในกรอบ 1450-1530 จุด


**Technical Review**

- S50H21 : หากยืน 932 จุดได้ ภาพระยะสั้นจะกลับมาเป็นบวก
- Momentum Trading : EKH,AMATA
- Swing Trading : BGRIM,TACC
- DW : SCGP (Call)

<b>แนวรับ</b>	1495	1487
<b>แนวต้าน</b>	1510	1515

# SET50 Index Futures



**หากยืน 932 จุดได้ ภาพระยะสั้นจะกลับมาเป็นบวก**

1 มี.ค. 64 นักลงทุนต่างชาติ Long สุทธิ 12,543 สัญญา  
 ค่า Basis ของ S50H21 อยู่ที่ระดับ - 3.24 จุด  
 ภาพทางเทคนิคราย 60 นาที วานนี้ดัชนีสามารถประคองตัวไม่หลุดแนวรับ 924 จุด แล้วเกิดการฟื้นตัวกลับขึ้นมา โดยรอบการฟื้นตัวนี้มีแนวต้านรหอดสอบที่ 932 จุด ซึ่งเป็น Downtrend Line โดยหากดัชนีสามารถฟื้นตัวขึ้นมายืนเหนือได้ จะดึงทิศทางบวกในรอบสั้นกลับเข้ามาอีกครั้ง

	แนวรับ		แนวต้าน		
	924	917	930-932	936	
	Contracts	Long	Short	Net	YTD
<b>Institution</b>		28,831	31,857	-3,026	41,782
<b>Foreign</b>		91,022	78,479	12,543	-33,237
<b>Local</b>		72,156	81,673	-9,517	-8,545

**กลยุทธ์ S50H21**

- พอร์ตวางนะ Wait and See

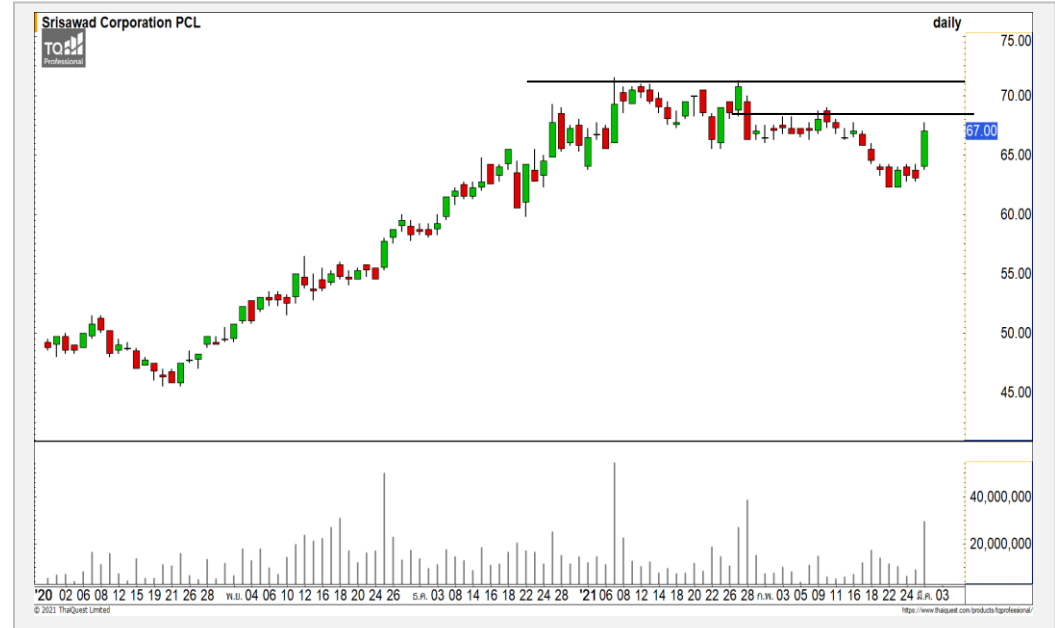
AOT



	Level 1	Level 2
<b>Support</b>	61	59.50
<b>Resistance</b>	65.25	67.25

**AOT** : ในช่วงนี้ราคากำลังแกว่งตัวในกรอบ 59.50-65.25 บาท คาดราคาจะกลับมีทิศทางที่ชัดเจนอีกครั้ง หลังจากที่ Breakout ออกจากกรอบดังกล่าว

SAWAD



	Level 1	Level 2
<b>Support</b>	64	62
<b>Resistance</b>	69	71

**SAWAD** : ราคากำลังอยู่ในรอบ Technical Rebound โดยกำลังฟื้นตัวขึ้น ทดสอบแนวต้าน 69 บาท และ 71 บาท

# Momentum Trading

EKH

**Support** | 5.75  
**Resistance** | 6/6.30  
**Stop loss** | 5.55

## คำแนะนำระยะสั้น (BUY)

ราคาปรับตัวขึ้นทะลุแนวต้าน 5.75 บาทขึ้นสร้างจุดสูงสุดใหม่ในรอบปี พร้อมด้วยปริมาณการซื้อขายที่หนาแน่น คาดราคามีโอกาสปรับตัวต่อเนื่อง วางแนวต้านถัดไปที่ 6 บาท



AMATA

**Support** | 18.50  
**Resistance** | 19.50  
**Stop loss** | 17.80

## คำแนะนำระยะสั้น (BUY)

ราคาปรับตัวขึ้นทะลุ Neck line ของรูปแบบ Rounding Bottom ขึ้นมาเป็นการเข้าสู่อรอบของการปรับตัวอีกครั้ง วัดเป้าหมายแรกได้ที่ 19.50 บาท





<b>Support</b>	46.75
<b>Resistance</b>	48/49
<b>Stop loss</b>	45.75

### คำแนะนำระยะสั้น (BUY)

ราคาพักตัวลงมาที่แนวรับ 46.75 บาท แล้วมีแรงซื้อกลับเข้า พร้อมกับ Stochastic %k ที่ตัด %d ขึ้นมาในเขต Oversold เป็นสัญญาณหนุนรอบของการฟื้นตัวนี้

BGRIM



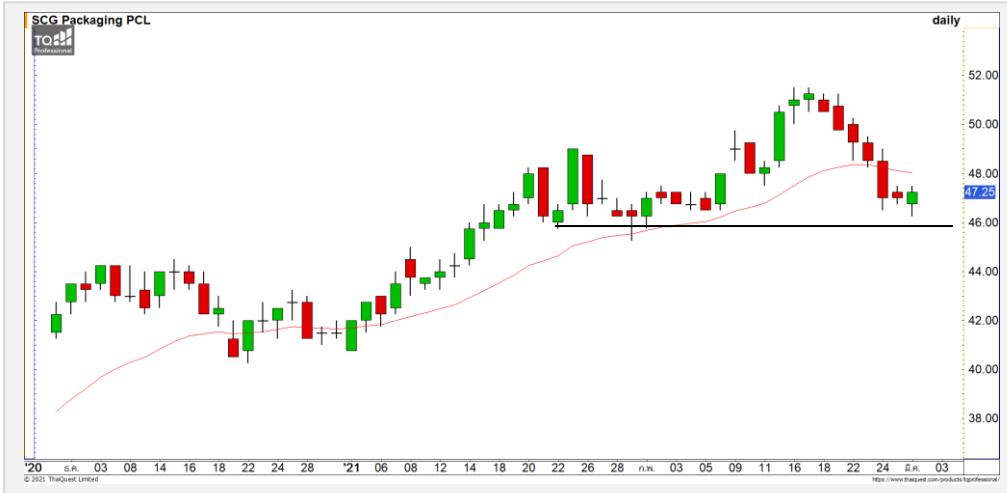
<b>Support</b>	7.30
<b>Resistance</b>	7.65
<b>Stop loss</b>	7.05

### คำแนะนำระยะสั้น (BUY)

หลังจากที่ราคาพักตัวลงมาที่แนวรับ 7.30 บาทมีแรงซื้อกลับเข้ามาเกิดเป็นแท่งเทียนรูปแบบ Hammer พร้อมกับ Stochastic ที่ส่งสัญญาณ Oversold คาดราคามีโอกาสฟื้นตัวกลับในรอบสั้นนี้

TACC

## SCGP : SCGP24C2105A



แนวรับ		แนวต้าน	
46.50	45.75	48.25	49.25

หลังจากที่ราคาย่อตัวลงมาที่แนวรับของเส้นค่าเฉลี่ย 20 วัน แล้ว เริ่มเห็นการสร้างฐานไม่หลุดระดับดังกล่าว คาดราคามีโอกาสฟื้นตัวขึ้น ทดสอบแนวต้าน 143.50 บาท

**ตัดขาดทุนกรณีหลุด 45.25 บาท**



สอบถามข้อมูลเพิ่มเติม  
โทรศัพท์ 02-658-9915  
Email:  
Line: @dw24

### ตารางราคา

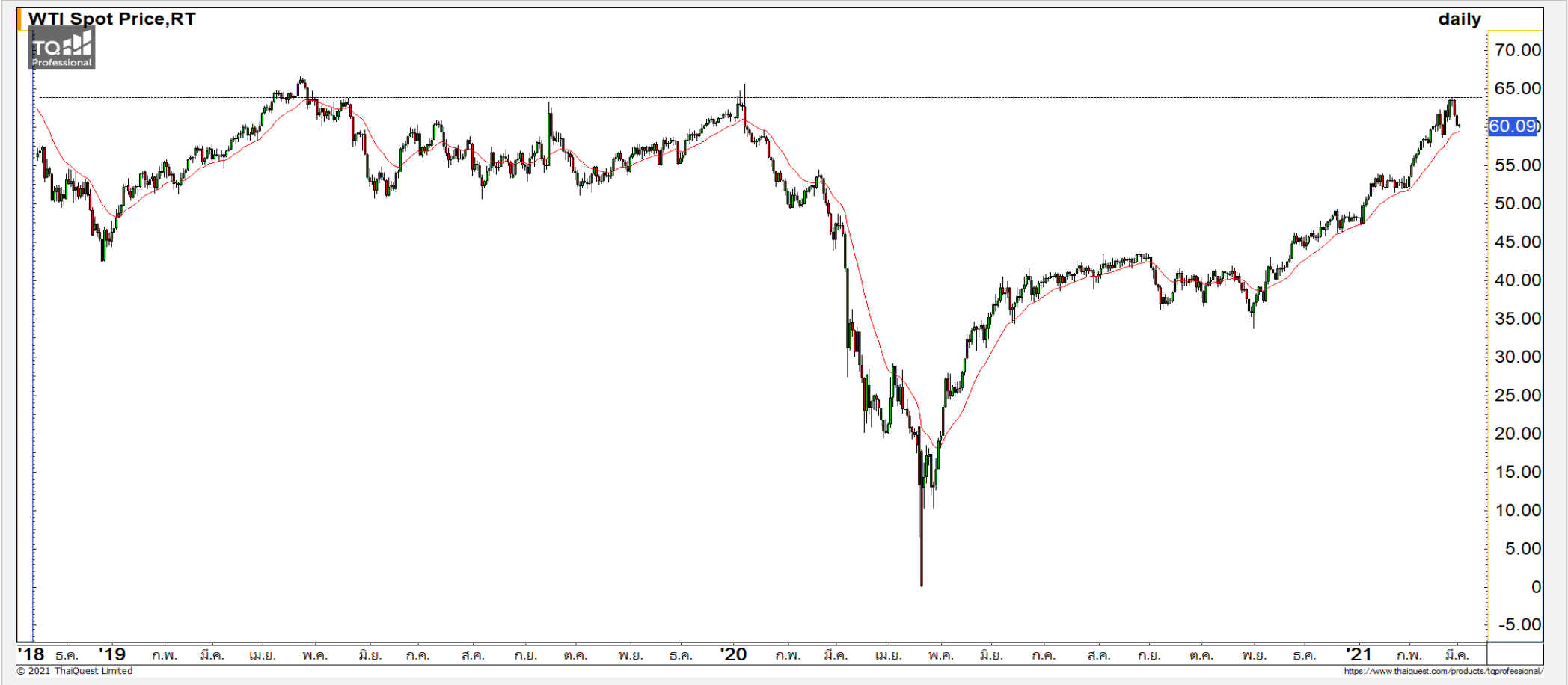
\* ตารางราคาใช้เปรียบเทียบในการซื้อขายช่วง market open เท่านั้น ไม่รวมช่วง market call

Underlying Bid*	DW Bid Price(THB) *				
	02-Mar-2021	03-Mar-2021	04-Mar-2021	05-Mar-2021	08-Mar-2021
48.00	0.41	0.41	0.41	0.40	0.40
47.75	0.40	0.40	0.40	0.40	0.39
47.50	0.39	0.39	0.39	0.39	0.38
47.25	0.38	0.38	0.38	0.38	0.37
47.00	0.38	0.37	0.37	0.37	0.37
46.75	0.37	0.37	0.36	0.36	0.36
46.50	0.36	0.36	0.36	0.35	0.35
46.25	0.35	0.35	0.35	0.35	0.34
46.00	0.34	0.34	0.34	0.34	0.33

\*

<b>Name</b>	SCGP24C2105A	<b>Implied Volatility</b>	66.00%
<b>Underlying</b>	SCGP	<b>Delta</b>	62.77%
<b>Type</b>	Call	<b>Listing Date</b>	15-Feb-2021
<b>Strike</b>	44.680	<b>Last Trading Date</b>	31-May-2021
<b>Conversion Ratio</b>	19.28000	<b>Expire Date(Maturity Date)</b>	04-Jun-2021
<b>Moneyness</b>	5.19% ITM	<b>outstanding (01-Mar-2021)</b>	1,203,900

Crude Oil (WTI)



แนวรับ		แนวต้าน	
59	57	64	65.50

ราคาน้ำมันดิบ WTI ติดแนวต้าน 64 ดอลลาร์ ตามที่เราได้ประเมินไว้ โดยมองการย่อตัวของราคาน้ำมันดิบไม่หลุดแนวรับ 59 ดอลลาร์ ยังคงมีโอกาสได้เห็นการฟื้นตัวแบบ Sideway Up

# Gold Futures

## ระยะสั้นมีโอกาสฟื้นตัวกลับ

เงินสกุลดอลลาร์ที่แข็งค่าขึ้นมาต่อเนื่องในช่วงนี้เป็นปัจจัยกดดันราคาทองคำ

ภาพทางเทคนิคราย 240 นาที ราคาทองคำพักตัวหลุดแนวรับ 1715 ดอลลาร์ ลงมาเล็กน้อย โดยการพักตัวในระลอกนี้เริ่มเห็นแรงขายที่อ่อนแรงลง ประเมินราคาทองคำมีโอกาสฟื้นตัวกลับ โดยจะยืนยันรอบของการฟื้นตัวเมื่อราทองคำกลับมายืนเหนือ 1730 ดอลลาร์

## คำแนะนำระยะสั้น GOH21

- พอร์ตว่างและ Wait and See

วันที่ 1 มี.ค. 2021  
กองทุน SPDR ขายทองคำ 9.04 ตัน  
เหลือที่ระดับ 1,084.50 ตัน



	แนวรับ		แนวต้าน		
	1715-1720	1705	1750		1760
Contracts	Long	Short	Net	YTD	
Institution	11,403	13,586	-2,183	-2,440	
Foreign	26,638	33,486	-6,848	-2,419	
Local	34,848	25,817	9,031	4,859	



## Market Summary & Theoretical Price

### SET50 Index Futures

Series	Settle	Change	Vol Contracts	Vol Change	OI	OI Change	Days to Delivery	Theoretical			Div. Yield	Fund Rate	Basis	Premium Discount
								Theoretical	Lower	Upper				
S50K20	891.8	0.0	71	0	0	0	-125	791.71	794.44	777.39	0.02%	1.75%	95.33	100.05
S50M20	875.3	0.0	50159	0	0	0	-93	793.65	795.68	783.00	0.38%	1.75%	78.92	81.70
S50N20	856.3	0.0	77	0	0	0	-62	795.47	796.82	788.37	1.04%	1.75%	59.87	60.83
S50U20	794.8	0.0	39907	0	0	0	-1	796.44	796.46	796.32	2.03%	1.75%	-1.67	-1.68
S50Z20	793.9	0.0	165665	0	373073	0	90	793.82	791.85	804.13	3.08%	1.75%	-2.53	0.08
S50H21	789.4	0.0	7086	0	13165	0	181	790.55	786.60	811.28	3.24%	1.75%	-7.03	-1.15

### S50K20

Series	Settle	Change	Vol Contracts	Vol Change	OI	OI Change	Days to Delivery	Theoretical			Premium / Discount	Risk Free Rate
								Theoretical	Lower	Upper		
GFM20	25968.8398	0	211	0	542	0	-93	28369	28442	27988	-2400.30	1.75%
GFQ20	28980.6504	0	183	0	490	0	-33	28451	28477	28316	529.53	1.75%
GFV20	28360	0	76	0	303	0	29	28536	28513	28655	-175.82	1.75%

### Gold Online Futures

Series	Settle	Change	Vol Contracts	Vol Change	OI	OI Change	Days to Delivery	Theoretical
GOM20	1768.80	0.00	7623	0	3082	0	-93	1886.64

### USD Futures

Series	Settle	OI Change	Days to Delivery	Theoretical	Basis
USDK20	31.87	0.00	-125	31.32	0.23
USDM20	30.93	0.00	-93	31.40	-0.71
USDN20	31.38	0.00	-62	31.48	-0.25
USDU20	31.70	0.00	-1	31.63	0.06

**DISCLAIMER:** รายงานฉบับนี้จัดทำโดยบริษัทหลักทรัพย์ ฟินันเซีย ไซรัส จำกัด (มหาชน) "บริษัท" ข้อมูลที่ปรากฏในรายงานฉบับนี้ถูกจัดทำขึ้นบนพื้นฐานของแหล่งข้อมูลที่เราเชื่อหรือคิดว่ามีความน่าเชื่อถือ และมีความถูกต้อง อย่างไรก็ตามบริษัทไม่รับรองความถูกต้องครบถ้วนของข้อมูลดังกล่าว ข้อมูลและความเห็นที่ปรากฏอยู่ในรายงานฉบับนี้อาจมีการเปลี่ยนแปลง แก้ไข หรือเพิ่มเติมได้ตลอดเวลาโดยไม่ต้องแจ้งให้ทราบล่วงหน้า บริษัทไม่มีความประสงค์ที่จะชักจูงหรือชี้ชวนให้ผู้ลงทุน ลงทุนซื้อหรือขายหลักทรัพย์ตามที่ปรากฏในรายงานฉบับนี้ รวมทั้งบริษัทไม่ได้รับประกันผลตอบแทนหรือราคาของหลักทรัพย์ตามข้อมูลที่ปรากฏแต่อย่างใด บริษัทจึงไม่รับผิดชอบต่อความเสียหายใดๆ ที่เกิดขึ้นจากการนำข้อมูลหรือความเห็นในรายงานฉบับนี้ไปใช้ไม่ว่ากรณีใดก็ตาม ผู้ลงทุนควรศึกษาข้อมูลและใช้ดุลยพินิจอย่างรอบคอบในการตัดสินใจลงทุน

บริษัทขอสงวนลิขสิทธิ์ในข้อมูลและความเห็นที่ปรากฏอยู่ในรายงานฉบับนี้ ห้ามมิให้ผู้ใดนำข้อมูลและความเห็นในรายงานฉบับนี้ไปใช้ประโยชน์ คัดลอก ตัดแปลง ทำซ้ำ นำออกแสดงหรือเผยแพร่ต่อสาธารณชนไม่ว่าทั้งหมดหรือบางส่วน โดยไม่ได้รับอนุญาตเป็นลายลักษณ์อักษรจากบริษัทล่วงหน้า การลงทุนในหลักทรัพย์มีความเสี่ยง ผู้ลงทุนควรศึกษาข้อมูลและพิจารณาอย่างรอบคอบก่อนการตัดสินใจลงทุน

บริษัทหลักทรัพย์ ฟินันเซีย ไซรัส จำกัด (มหาชน) อาจเป็นผู้ดูแลสภาพคล่อง (Market Maker) และผู้ออกใบสำคัญแสดงสิทธิอนุพันธ์ (Derivative Warrants) บนหลักทรัพย์ AAV, ADVANC, AEONTS, AMATA, ANAN, AOT, AP, BANPU, BBL, BCH, BCP, BCPG, BDMS, BEAUTY, BEC, BEM, BGRIM, BH, BJC, BLAND, BPP, BTS, CBG, CENTEL, CHG, CK, CKP, COM7, CPALL, CPF, CPN, DELTA, DTAC, EA, EGCO, EPG, ERW, ESSO, GFPT, GLOBAL, GPSC, GULF, GUNKUL, HANA, HMPRO, INTUCH, IRPC, IVL, JAS, JMT, KBANK, KCE, KKP, KTB, KTC, LH, MAJOR, MBK, MEGA, MINT, MTC, ORI, OSP, PLANB, PRM, PSH, PSL, PTG, PTT, PTTEP, PTTGC, QH, RATCH, ROBINS, RS, SAWAD, SCB, SCC, SGP, SIRI, SPALI, SPRC, STA, STEC, SUPER, TASCOS, TCAP, THAI, THANI, TISCO, TKN, TMB, TOA, TOP, TPIPP, TRUE, TTW, TU, TVO, WHA และ SET50 Future โดยบริษัทฯ อาจจัดทำบทวิเคราะห์ของหลักทรัพย์อ้างอิงดังกล่าว ดังนั้น นักลงทุนควรศึกษารายละเอียดในหนังสือชี้ชวนของใบสำคัญแสดงสิทธิอนุพันธ์ดังกล่าวก่อนตัดสินใจลงทุน

หมายเหตุ: ประธานกรรมการของบริษัทหลักทรัพย์ ฟินันเซีย ไซรัส จำกัด (มหาชน) ดำรงตำแหน่งเป็นกรรมการของบริษัท ทู คอร์ปอเรชั่น จำกัด (มหาชน)

Remark : FSS's Chairman is a TRUE's director.