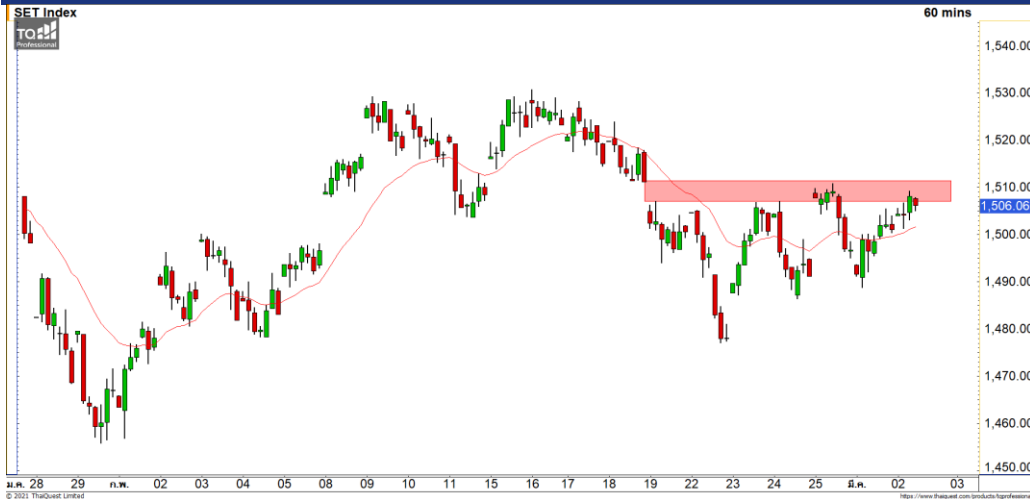




Market Update : ติดแนวต้าน 1510 จุด



แนวรับ		แนวต้าน	
1500	1493	1510	1515

SET INDEX ภาพทางเทคนิคคราย 60 นาที เฝ้าดัชนีที่ปรับตัวขึ้นมาทดสอบแนวต้าน 1510 จุดและชะลอตัวลงตามที่ได้ประเมินไว้ บ่ายนี้คาดดัชนีมีโอกาสย่อตัวลงมาอีกครั้งหลังจากที่ติดระดับดังกล่าว

S50H21 ภาพทางเทคนิคคราย 60 นาที เฝ้าดัชนีที่ปรับตัวขึ้นไม่ผ่านแนวต้าน 932 จุด ทำให้ทิศทางระยะสั้นของดัชนียังคงถูกกดดันในเชิงลบ มองบ่ายนี้ดัชนีมีโอกาสย่อตัวอีกครั้ง

กลยุทธ์ S50H21

- พอร์ตว่างแนวรอเปิด Short ที่ 930 จุด วางเป้าหมายทำกำไรที่ 920 จุด ตัดขาดทุนกรณีทะลุ 936 จุด

แนวรับ		แนวต้าน	
925	920	930-932	936

Mid-Day Trading



แนวรับ 2.50 **แนวต้าน** 2.70 **Stop loss** 2.36

CPW : ราคาปรับตัวขึ้นทะลุแนวต้าน 2.50 บาทขึ้นมาด้วยปริมาณการซื้อขายที่หนาแน่น คาดราคาอยู่ในรอบการปรับตัวขึ้นต่อเนื่อง



แนวรับ 18.70 **แนวต้าน** 19.60 **Stop loss** 18.30

BPP : ราคาพักตัวต่อลงมาที่แนวรับหลักที่ 18.30 บาท Stochastic ส่งสัญญาณ Oversold คาดราคามีโอกาสปรับตัวที่บริเวณดังกล่าว



DISCLAIMER: รายงานฉบับนี้จัดทำโดยบริษัทหลักทรัพย์ ฟินันเซีย ไซรัส จำกัด (มหาชน) "บริษัท" ข้อมูลที่ปรากฏในรายงานฉบับนี้ถูกจัดทำขึ้นบนพื้นฐานของแหล่งข้อมูลที่เราเชื่อหรือคิดว่ามีความน่าเชื่อถือ และอาจถูกต่อความถูกต้อง อย่างไรก็ตามบริษัทไม่รับรองครบถ้วนของข้อมูลดังกล่าว ข้อมูลและความเห็นที่ปรากฏอยู่ในรายงานฉบับนี้อาจมีการเปลี่ยนแปลง แก้ไข หรือเพิ่มเติมได้ตลอดเวลาโดยไม่ต้องแจ้งให้ทราบล่วงหน้า บริษัทไม่มีความประสงค์ที่จะชักจูงหรือชี้ชวนให้ผู้ลงทุน ลงทุนซื้อหรือขายหลักทรัพย์ตามที่ปรากฏในรายงานฉบับนี้ รวมทั้งบริษัทไม่ได้รับประกันผลตอบแทนหรือราคาของหลักทรัพย์ตามข้อมูลที่ปรากฏแต่อย่างใด บริษัทจึงไม่รับผิดชอบต่อความเสียหายใดๆ ที่เกิดขึ้นจากการนำข้อมูลหรือความเห็นในรายงานฉบับนี้ไปใช้ไม่ว่ากรณีใดก็ตาม ผู้ลงทุนควรศึกษาข้อมูลและใช้ดุลยพินิจอย่างรอบคอบในการตัดสินใจลงทุน

บริษัทขอสงวนลิขสิทธิ์ในข้อมูลและความคิดเห็นที่ปรากฏอยู่ในรายงานฉบับนี้ ห้ามมิให้ผู้ใดนำข้อมูลและความคิดเห็นในรายงานฉบับนี้ไปใช้ประโยชน์ คัดลอก ตัดแปลง ทำซ้ำ นำออกแสดงหรือเผยแพร่ต่อสาธารณชนไม่ว่าทั้งหมดหรือบางส่วน โดยไม่ได้รับอนุญาตเป็นลายลักษณ์อักษรจากบริษัทล่วงหน้า การลงทุนในหลักทรัพย์มีความเสี่ยง ผู้ลงทุนควรศึกษาข้อมูลและพิจารณาอย่างรอบคอบก่อนการตัดสินใจลงทุน

บริษัทหลักทรัพย์ ฟินันเซีย ไซรัส จำกัด (มหาชน) อาจเป็นผู้ดูแลสภาพคล่อง (Market Maker) และผู้ออกใบสำคัญแสดงสิทธิอนุพันธ์ (Derivative Warrants) บนหลักทรัพย์ AAV, ADVANC, AEONTS, AMATA, ANAN, AOT, AP, BANPU, BBL, BCH, BCP, BCPG, BDMS, BEAUTY, BEC, BEM, BGRIM, BH, BJC, BLAND, BPP, BTS, CBG, CENTEL, CHG, CK, CKP, COM7, CPALL, CPF, CPN, DELTA, DTAC, EA, EGCO, EPG, ERW, ESSO, GFPT, GLOBAL, GPSC, GULF, GUNKUL, HANA, HMPRO, INTUCH, IRPC, IVL, JAS, JMT, KBANK, KCE, KKP, KTB, KTC, LH, MAJOR, MBK, MEGA, MINT, MTC, ORI, OSP, PLANB, PRM, PSH, PSL, PTG, PTT, PTTEP, PTTGC, QH, RATCH, ROBINS, RS, SAWAD, SCB, SCC, SGP, SIRI, SPALI, SPRC, STA, STEC, SUPER, TASCOS, TCAP, THAI, THANI, TISCO, TKN, TMB, TOA, TOP, TPIPP, TRUE, TTW, TU, TVO, WHA และ SET50 Future โดยบริษัท อาจจัดทำบทวิเคราะห์ของหลักทรัพย์อ้างอิงดังกล่าว ดังนั้น นักลงทุนควรศึกษารายละเอียดในหนังสือชี้ชวนของใบสำคัญแสดงสิทธิอนุพันธ์ดังกล่าวก่อนตัดสินใจลงทุน