

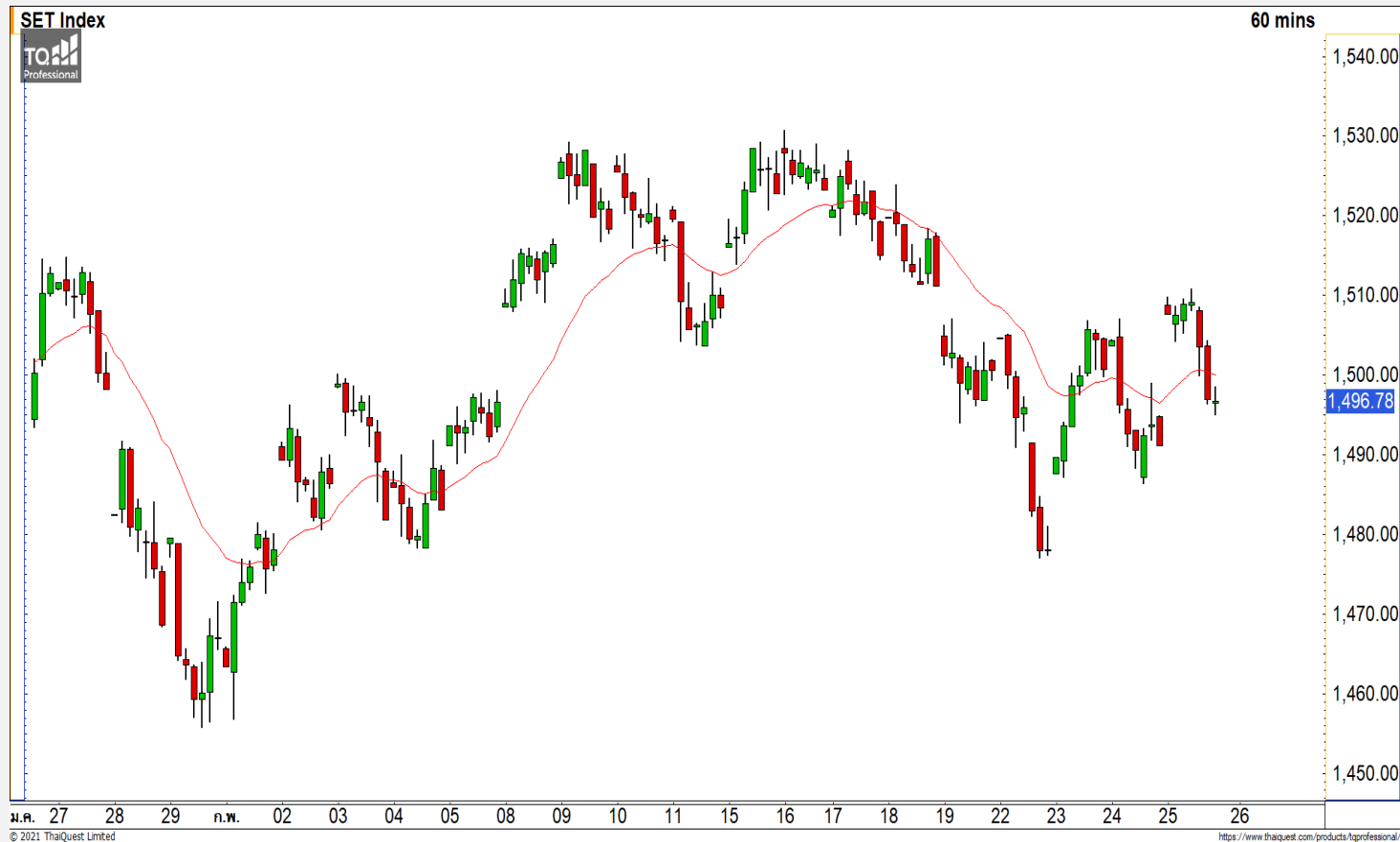


SET INDEX

**ดัชนียืน 1510 จุดไม่ได้ มีโอกาส
ย่อตัวอีกครั้ง**

วานนี้ดัชนีปิดที่ระดับ 1496.78 จุด
(+5.67 จุด)

ภาพทางเทคนิคราย 60 นาทีใน
สัปดาห์ที่ผ่านมา ดัชนีปรับตัวขึ้นมาทดสอบ
แนวต้าน 1510 จุดซึ่งเป็นบริเวณ Gap แต่
ไม่สามารถยืนปิดที่ระดับกล่าวได้ ทำให้
สัปดาห์ที่มีโอกาสย่อตัวอีกครั้ง โดยมีแนว
รับแรกที่ 1487 จุด หากหลุดระดับนี้ จะ
ส่งผลให้ดัชนีเข้าสู่รอบของการพักตัวลง
ต่อเนื่อง และดึงทิศทางเชิงลบกลับเข้ามาอีก
ครั้ง โดยในภาพหลักที่แนวรับที่ 1450 จุด



Technical Review

- S50H21 : ยืน 932 จุด ไม่ได้มีโอกาสย่อตัวลงอีกระลอก
- Momentum Trading : M,SPRC
- Swing Trading : SINGER,SPCG
- DW : KBANK (Call)

แนวรับ	1487	1478
แนวต้าน	1500- 1505	1510

ทีมนักวิเคราะห์ | จิตรา อมรธรรม
เลขที่ทะเบียน : 014530
02-646-9877

ณัฐวุฒิ ศิริแสงชัยกุล
เลขที่ทะเบียน : 057116

SET50 Index Futures



ยืน 932 จุด ไม่ได้มีโอกาสย่อตัวลงอีกหรอก

25 ก.พ. 64 นักลงทุนต่างชาติ Short สุทธิ 17,760 สัญญา
 ค่า Basis ของ S50H21 อยู่ที่ระดับ - 2.25 จุด
 ภาพทางเทคนิคราย 60 นาที สัปดาห์ที่ผ่านมา ดัชนีฟื้นตัวขึ้นทดสอบแนวต้านของ Downtrend Line ที่ 932 จุดแต่ไม่สามารถยืนเหนือระดับดังกล่าวได้ ก่อนที่จะย่อตัวหลุดระดับ 930 จุดลงมาเป็นการดีรอบของการย่อตัวกลับมาเข้ามาอีกครั้ง วางแนวรับแก้ที่ 917 จุด หากดัชนีไม่สามารถยืนระดับดังกล่าวได้จะส่งให้ดัชนี เสี่ยงพักตัวต่อเนื่อง

กลยุทธ์ S50H21

- พอร์ต Follow Long ต้นทุนที่ 934 จุด ตัดขาดทุนที่ 930 จุดไปแล้ว
- พอร์ตวางแนว Wait and See

	แนวรับ		แนวต้าน		
	917	910	930-932	936	
	Contracts	Long	Short	Net	YTD
Institution		39,394	34,978	4,416	44,808
Foreign		75,210	92,970	-17,760	-45,780
Local		104,266	90,922	13,344	972

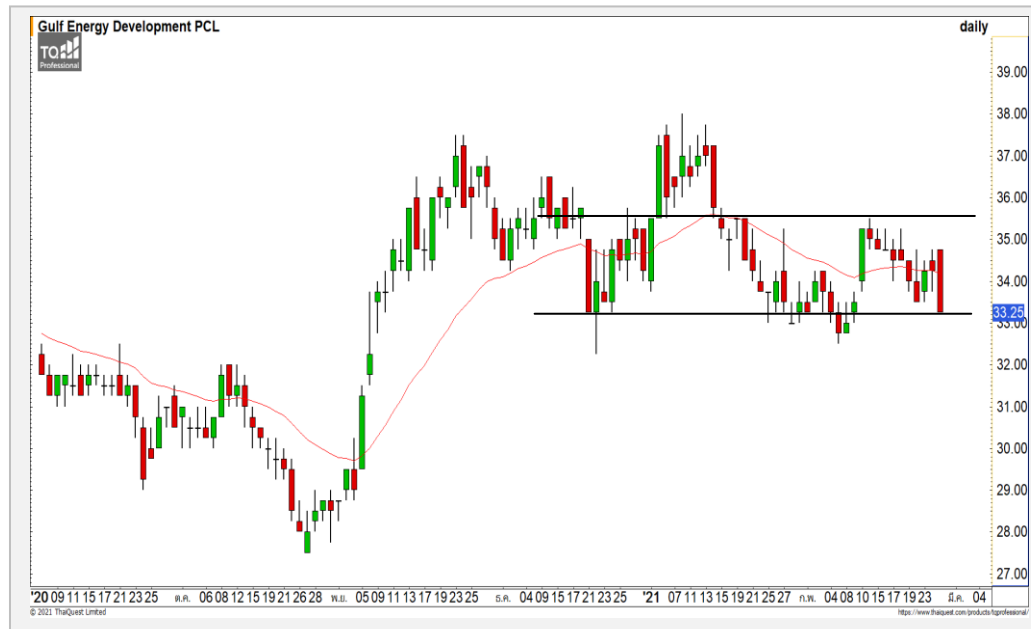
KBANK



	Level 1	Level 2
Support	138	136
Resistance	143.50	147

KBANK : หลังจากที่เราขายต่อตัวลงมาที่แนวรับของเส้นค่าเฉลี่ย 20 วัน แล้วเริ่มเห็นการสร้างฐานใหม่หลุดระดับดังกล่าว คาดราคามีโอกาสฟื้นตัวขึ้นทดสอบแนวต้าน 143.50 บาท

GULF



	Level 1	Level 2
Support	32.75	31.75
Resistance	35.25	36.50

GULF : ในช่วงนี้ราคากำลังแกว่งตัวในกรอบ 32.75-35.25 บาท คาดราคาจะกลับมีทิศทางที่ชัดเจนอีกครั้ง หลังจากที่ Breakout ออกจากกรอบดังกล่าว

Momentum Trading

M

Support | 55.50
Resistance | 57.75
Stop loss | 54

คำแนะนำระยะสั้น (BUY)

หลังจากที่ราคาแกว่งตัวสะสมกำลังในกรอบสามเหลี่ยม ล่าสุดราคาฟื้นตัวขึ้นทะลุกรอบดังกล่าวขึ้นมา เป็นการดีรอบของการฟื้นตัวกลับเข้ามาอีกครั้ง



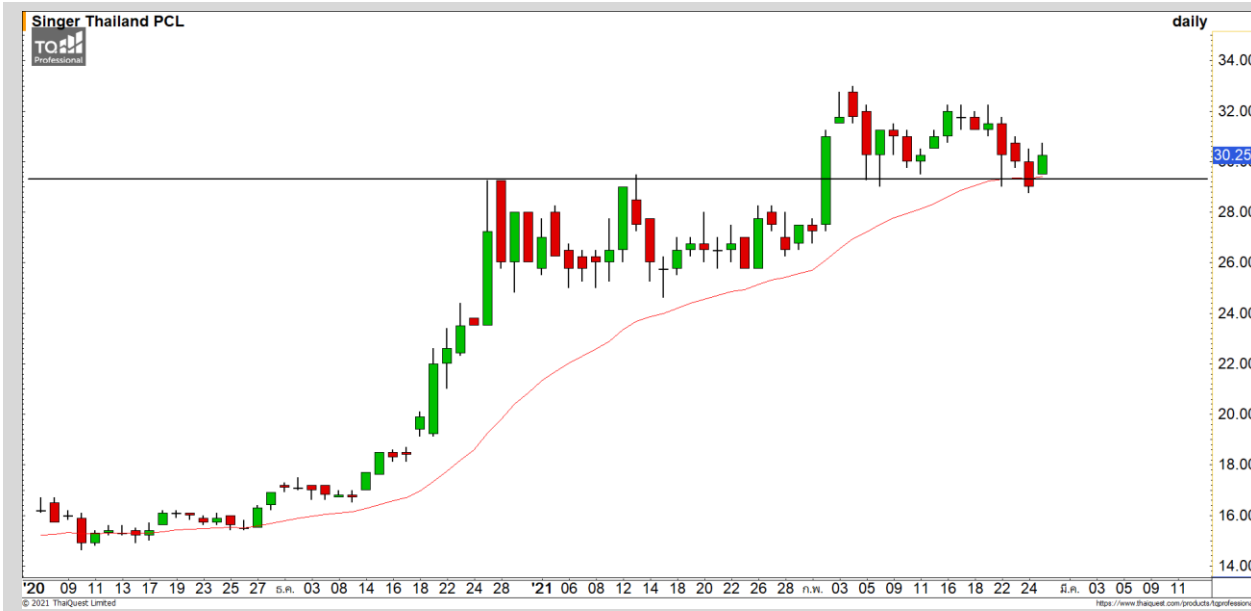
SPRC

Support | 9.65
Resistance | 10.30
Stop loss | 9.45

คำแนะนำระยะสั้น (BUY)

ราคาฟื้นตัวขึ้นทะลุแนวต้านที่ 9.65 บาท เป็นสร้างสูงสุดใหม่ของรอบ เป็นการดีรอบของการฟื้นตัวกลับเข้ามาอีกครั้ง





Support	30
Resistance	32/32.75
Stop loss	28.75

คำแนะนำระยะสั้น (BUY)

ราคาย่อตัวสะสมกำลังในแนวโน้มขาขึ้นลงมาถึงแนวรับ 30 บาท ซึ่งเป็นบริเวณเส้นค่าเฉลี่ย 20 วัน คาดราคามีโอกาสเกิด Technical Rebound ที่บริเวณดังกล่าว

SINGER



Support	19.70
Resistance	20.10/20.80
Stop loss	19.40

คำแนะนำระยะสั้น (BUY)

หลังจากที่ราคาสร้างฐานที่แนวรับ 19.40 บาท ล่าสุดเริ่มมีแรงซ็อกกลับเข้ามา คาดราคากำลังเข้าสู่รอบของ Technical Rebound

SPCG

KBANK : KBAN24C2103A



แนวรับ		แนวต้าน	
138	136	143.50	147

หลังจากที่ราคาย่อตัวลงมาที่แนวรับของเส้นค่าเฉลี่ย 20 วัน แล้ว เริ่มเห็นการสร้างฐานไม่หลุดระดับดังกล่าว คาดราคามีโอกาสปรับตัวขึ้น ทดสอบแนวต้าน 143.50 บาท

ตัดขาดทุนกรณีหลุด 136 บาท



สอบถามข้อมูลเพิ่มเติม
โทรศัพท์ 02-658-9915
Email:
Line: @dw24

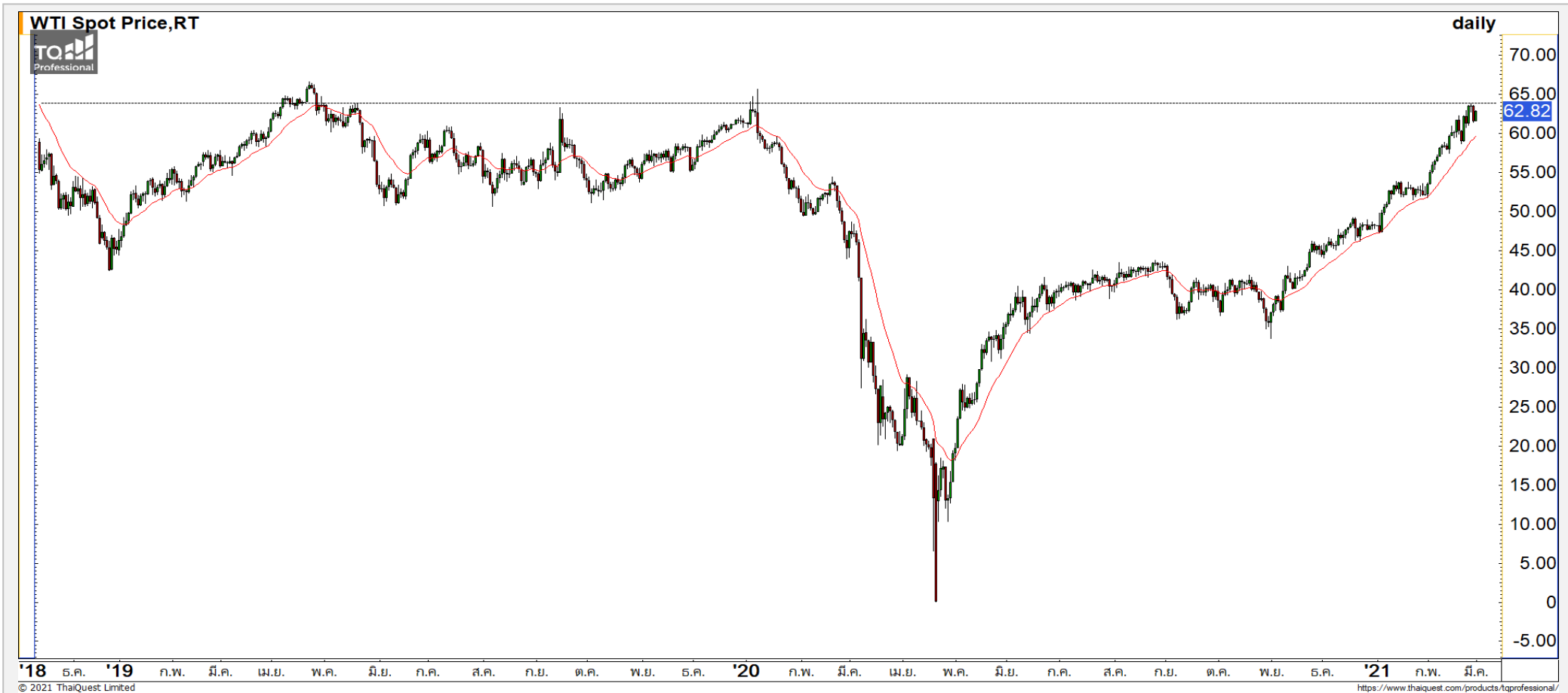
ตารางราคา
* ตารางราคาใช้เปรียบเทียบในการซื้อขายช่วง market open เท่านั้น ไม่รวมช่วง market call

Name	KBAN24C2103A	Implied Volatility	52.00%
Underlying	KBANK	Delta	99.97%
Type	Call	Listing Date	20-Oct-2020
Strike	85.880	Last Trading Date	31-Mar-2021
Conversion Ratio	10.79000	Expire Date(Maturity Date)	05-Apr-2021
Moneyness	64.76% ITM	outstanding (28-Feb-2021)	323,100

Underlying Bid*	DW Bid Price(THB) *				
	01-Mar-2021	02-Mar-2021	03-Mar-2021	04-Mar-2021	05-Mar-2021
143.50	5.35	5.35	5.35	5.35	5.35
143.00	5.30	5.30	5.30	5.30	5.30
142.50	5.25	5.25	5.25	5.25	5.25
142.00	5.20	5.20	5.20	5.20	5.20
141.50	5.15	5.15	5.15	5.15	5.15
141.00	5.10	5.10	5.10	5.10	5.10
140.50	5.05	5.05	5.05	5.05	5.05
140.00	5.00	5.00	5.00	5.00	5.00
139.50	4.98	4.98	4.98	4.98	4.98



Crude Oil (WTI)



แนวรับ		แนวต้าน	
59	57	64	65.50

ราคาน้ำมันดิบ WTI พุ่งตัวขึ้นมาขายเหนือแนวต้าน 62 ดอลลาร์ ระยะสั้นมีแนวต้านถัดไปที่ 64 ดอลลาร์ และ 65.50 ดอลลาร์

Gold Futures

มีโอกาสได้เห็นการฟื้นตัวกลับจากสัญญาณ Bullish Divergence

เงินสกุลดอลลาร์ที่แข็งค่าขึ้นมาต่อเนื่องในช่วงนี้เป็นปัจจัยกดดันราคาทองคำ

ภาพทางเทคนิค หลังจากที่ราคาทองคำหลุดแนวรับหลักที่ 1770 ดอลลาร์ลงมา ทำให้ราคาทองคำไหลลึกลงมาที่แนวรับ 1715 ดอลลาร์ ประเมินระยะสั้นราคาทองคำที่โอกาสฟื้นตัวกลับจากสัญญาณ Bullish Divergence ใน RSI โดยมีแนวต้านบริเวณ 1750-1760 ดอลลาร์

คำแนะนำระยะสั้น GOH21

- พอร์ตวางแนว Wait and See

วันที่ 26 ก.พ. 2021
กองทุน SPDR ขายทองคำ 12.82 ตัน
เหลือที่ระดับ 1,093.54 ตัน



แนวรับ		แนวต้าน	
1730	1715	1750	1760

Contracts	Long	Short	Net	YTD
Institution	8,066	8,790	-724	-257
Foreign	28,046	26,016	2,030	4,429
Local	26,502	27,808	-1,306	-4,172

Market Summary & Theoretical Price

SET50 Index Futures

Series	Settle	Change	Vol Contracts	Vol Change	OI	OI Change	Days to Delivery	Theoretical			Div. Yield	Fund Rate	Basis	Premium Discount
								Theoretical	Lower	Upper				
S50K20	891.8	0.0	71	0	0	0	-125	791.71	794.44	777.39	0.02%	1.75%	95.33	100.05
S50M20	875.3	0.0	50159	0	0	0	-93	793.65	795.68	783.00	0.38%	1.75%	78.92	81.70
S50N20	856.3	0.0	77	0	0	0	-62	795.47	796.82	788.37	1.04%	1.75%	59.87	60.83
S50U20	794.8	0.0	39907	0	0	0	-1	796.44	796.46	796.32	2.03%	1.75%	-1.67	-1.68
S50Z20	793.9	0.0	165665	0	373073	0	90	793.82	791.85	804.13	3.08%	1.75%	-2.53	0.08
S50H21	789.4	0.0	7086	0	13165	0	181	790.55	786.60	811.28	3.24%	1.75%	-7.03	-1.15

S50K20

Series	Settle	Change	Vol Contracts	Vol Change	OI	OI Change	Days to Delivery	Theoretical			Premium / Discount	Risk Free Rate
								Theoretical	Lower	Upper		
GFM20	25968.8398	0	211	0	542	0	-93	28369	28442	27988	-2400.30	1.75%
GFQ20	28980.6504	0	183	0	490	0	-33	28451	28477	28316	529.53	1.75%
GFV20	28360	0	76	0	303	0	29	28536	28513	28655	-175.82	1.75%

Gold Online Futures

Series	Settle	Change	Vol Contracts	Vol Change	OI	OI Change	Days to Delivery	Theoretical
GOM20	1768.80	0.00	7623	0	3082	0	-93	1886.64

USD Futures

Series	Settle	OI Change	Days to Delivery	Theoretical	Basis
USDK20	31.87	0.00	-125	31.32	0.23
USDM20	30.93	0.00	-93	31.40	-0.71
USDN20	31.38	0.00	-62	31.48	-0.25
USDU20	31.70	0.00	-1	31.63	0.06

DISCLAIMER: รายงานฉบับนี้จัดทำโดยบริษัทหลักทรัพย์ ฟินันเซีย ไซรัส จำกัด (มหาชน) "บริษัท" ข้อมูลที่ปรากฏในรายงานฉบับนี้ถูกจัดทำขึ้นบนพื้นฐานของแหล่งข้อมูลที่เราหรือเราเชื่อว่าจะมีความน่าเชื่อถือ และมีความถูกต้อง อย่างไรก็ตามบริษัทไม่รับรองความถูกต้องครบถ้วนของข้อมูลดังกล่าว ข้อมูลและความเห็นที่ปรากฏอยู่ในรายงานฉบับนี้อาจมีการเปลี่ยนแปลง แก้ไข หรือเพิ่มเติมได้ตลอดเวลาโดยไม่ต้องแจ้งให้ทราบล่วงหน้า บริษัทไม่มีความประสงค์ที่จะชักจูงหรือชี้ชวนให้ผู้ลงทุน ลงทุนซื้อหรือขายหลักทรัพย์ตามที่ปรากฏในรายงานฉบับนี้ รวมทั้งบริษัทไม่ได้รับประกันผลตอบแทนหรือราคาของหลักทรัพย์ตามข้อมูลที่ปรากฏแต่อย่างใด บริษัทจึงไม่รับผิดชอบต่อความเสียหายใดๆ ที่เกิดขึ้นจากการนำข้อมูลหรือความเห็นในรายงานฉบับนี้ไปใช้ไม่ว่ากรณีใดก็ตาม ผู้ลงทุนควรศึกษาข้อมูลและใช้ดุลยพินิจอย่างรอบคอบในการตัดสินใจลงทุน

บริษัทขอสงวนลิขสิทธิ์ในข้อมูลและความเห็นที่ปรากฏอยู่ในรายงานฉบับนี้ ห้ามมิให้ผู้ใดนำข้อมูลและความเห็นในรายงานฉบับนี้ไปใช้ประโยชน์ คัดลอก ตัดแปลง ทำซ้ำ นำออกแสดงหรือเผยแพร่ต่อสาธารณชนไม่ว่าทั้งหมดหรือบางส่วน โดยไม่ได้รับอนุญาตเป็นลายลักษณ์อักษรจากบริษัทล่วงหน้า การลงทุนในหลักทรัพย์มีความเสี่ยง ผู้ลงทุนควรศึกษาข้อมูลและพิจารณาอย่างรอบคอบก่อนการตัดสินใจลงทุน

บริษัทหลักทรัพย์ ฟินันเซีย ไซรัส จำกัด (มหาชน) อาจเป็นผู้ดูแลสภาพคล่อง (Market Maker) และผู้ออกใบสำคัญแสดงสิทธิหรือวอร์แรนต์ (Derivative Warrants) บนหลักทรัพย์ AAV, ADVANC, AEONTS, AMATA, ANAN, AOT, AP, BANPU, BBL, BCH, BCP, BCPG, BDMS, BEAUTY, BEC, BEM, BGRIM, BH, BJC, BLAND, BPP, BTS, CBG, CENTEL, CHG, CK, CKP, COM7, CPALL, CPF, CPN, DELTA, DTAC, EA, EGCO, EPG, ERW, ESSO, GFPT, GLOBAL, GPSC, GULF, GUNKUL, HANA, HMPRO, INTUCH, IRPC, IVL, JAS, JMT, KBANK, KCE, KKP, KTB, KTC, LH, MAJOR, MBK, MEGA, MINT, MTC, ORI, OSP, PLANB, PRM, PSH, PSL, PTG, PTT, PTTEP, PTTGC, QH, RATCH, ROBINS, RS, SAWAD, SCB, SCC, SGP, SIRI, SPALI, SPRC, STA, STEC, SUPER, TASCOS, TCAP, THAI, THANI, TISCO, TKN, TMB, TOA, TOP, TPIPP, TRUE, TTW, TU, TVO, WHA และ SET50 Future โดยบริษัทฯ อาจจัดทำบทวิเคราะห์ของหลักทรัพย์อ้างอิงดังกล่าว ดังนั้น นักลงทุนควรศึกษารายละเอียดในหนังสือชี้ชวนของใบสำคัญแสดงสิทธิหรือวอร์แรนต์ดังกล่าวก่อนตัดสินใจลงทุน

หมายเหตุ: ประธานกรรมการของบริษัทหลักทรัพย์ ฟินันเซีย ไซรัส จำกัด (มหาชน) ดำรงตำแหน่งเป็นกรรมการของบริษัท ทู คอร์ปอเรชั่น จำกัด (มหาชน)

Remark : FSS's Chairman is a TRUE's director.