

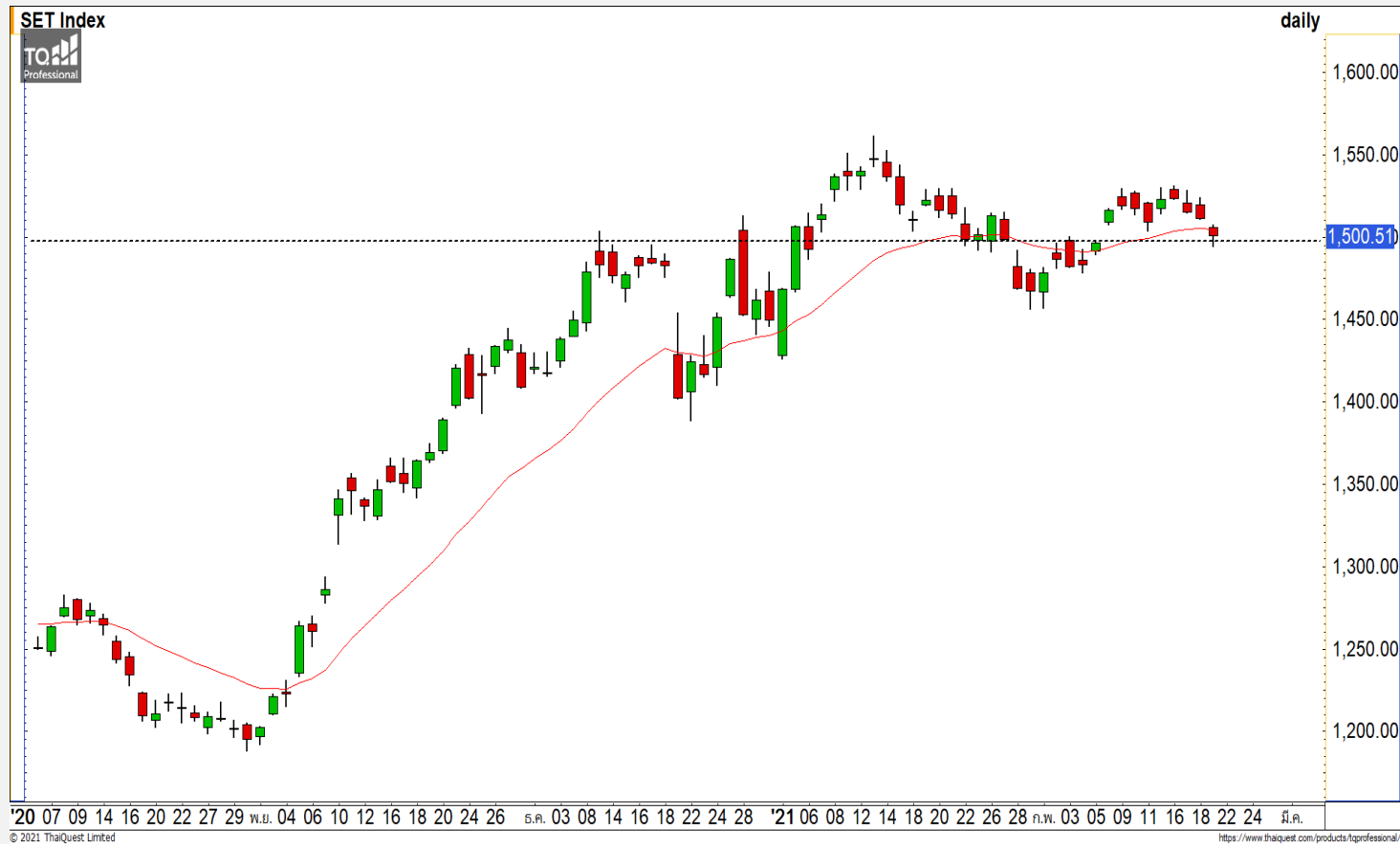


## SET INDEX

## ไม่หลุดแนวรับ 1500 จุดมีโอกาส ได้เห็นการฟื้นตัวกลับ

วานนี้ดัชนีปิดที่ระดับ 1500.51 จุด  
( - 10.52 จุด )

ภาพทางเทคนิคราย 60 นาที  
สัปดาห์ที่ผ่านมาดัชนีสามารถยืนไม่หลุด  
แนวรับหลักทางจิตวิทยาที่ 1500 จุด ทำให้  
ดัชนียังไม่เสี่ยงต่อการเข้าสู่รอบของการพัก  
ตัวตนเอง และยังคงแกว่งตัวในกรอบเดิมที่  
1500-1530 จุด เพื่อสะสมกำลังรอเลือก  
ทิศทาง ฉะนั้นวันนี้มองดัชนีมีโอกาสฟื้นตัว  
กลับขึ้นมา โดยวางแนวต้านแรกที่ 1515  
จุด



### Technical Review

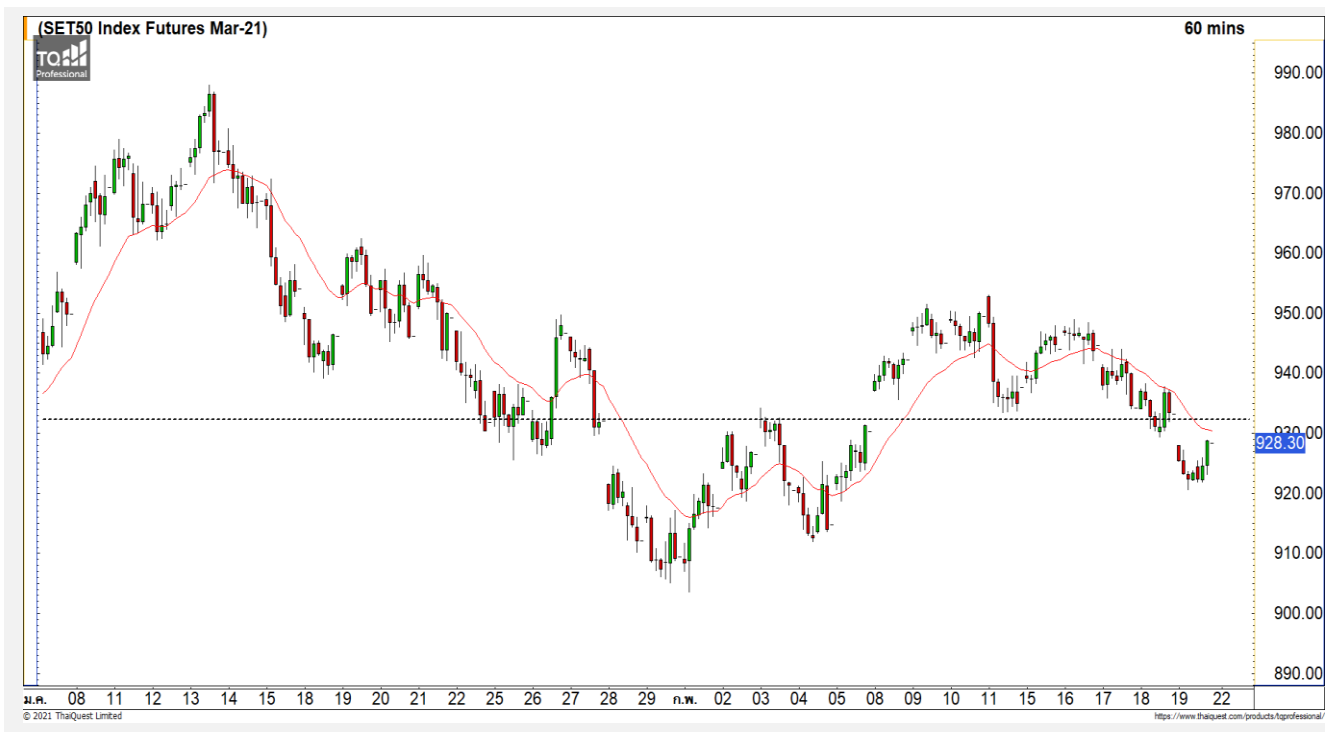
- S50H21 : หลุดแนวรับ 930 จุด ระยะสั้นทิศทางเริ่มกลับเป็นเชิงลบ
- Momentum Trading : PSL, NYT
- Swing Trading : SAWAD, PTG
- DW : SAWAD (Call)

แนวรับ	1500	1490
แนวต้าน	1515	1530

ทีมนักวิเคราะห์ | จิตรา อมรธรรม  
เลขที่ทะเบียน : 014530  
02-646-9877

ณัฐวุฒิ ศิริแสงชัยกุล  
เลขที่ทะเบียน : 057116

# SET50 Index Futures



**หลุดแนวรับ 930 จุด ระยะสั้นทิศทางเริ่มกลับเป็นเชิงลบ**

19 ก.พ. 64 นักลงทุนต่างชาติ Short สุทธิ 11,318 สัญญา  
 ค่า Basis ของ S50H21 อยู่ที่ระดับ - 2.21 จุด  
 ภาพทางเทคนิคราย 60 นาที สัปดาห์ที่ผ่านมาดัชนีพักตัวลงมาหลุดแนวรับหลักที่ 930 จุด ทำให้ทิศทางในระยะสั้นเริ่มกลับมามีทิศทางเชิงลบ มองวันนี้ดัชนีมีโอกาสฟื้นตัวสลับขึ้นมา โดยมีแนวต้านรอทดสอบที่ 932 จุด ประเมินดัชนีมีโอกาสเผชิญแรงขายออกมาที่ระดับดังกล่าว

	แนวรับ		แนวต้าน		
	920	913	932	937	
	Contracts	Long	Short	Net	YTD
<b>Institution</b>		39,010	34,128	4,882	31,898
<b>Foreign</b>		53,256	64,574	-11,318	-40,944
<b>Local</b>		72,050	65,614	6,436	9,046

**กลยุทธ์ S50H21**

- พอร์ตวางนะ Wait and See

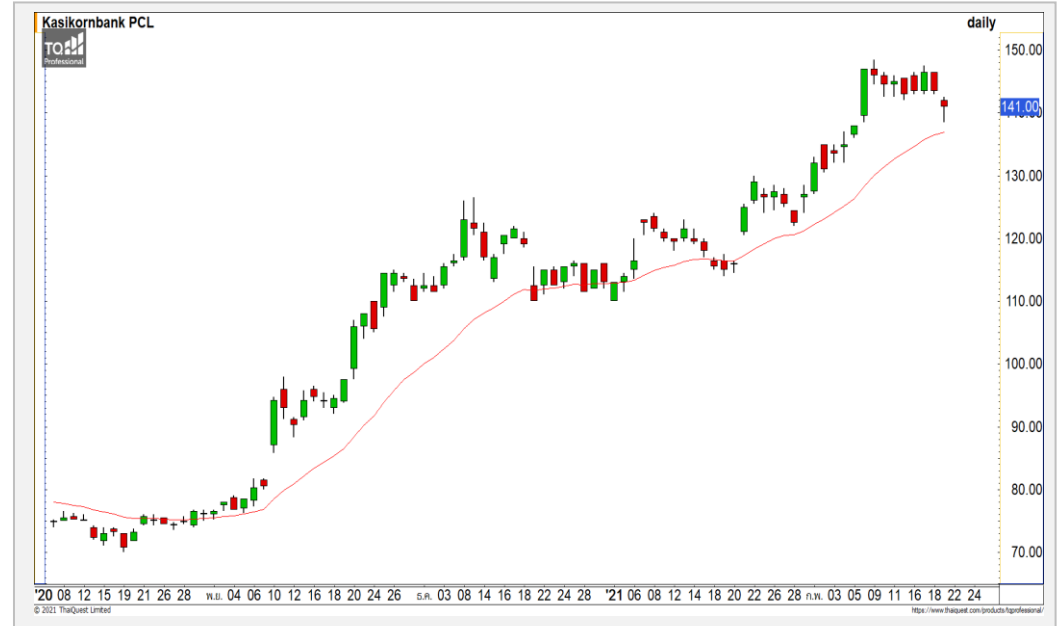
CPF



	Level 1	Level 2
<b>Support</b>	28	27
<b>Resistance</b>	29.50	30.50

**CPF** : ราคาฟื้นตัวขึ้นทะลุ Downtrend Line ของภาพหลักขึ้นมา ดึงรอบของการฟื้นตัวขึ้นทดสอบแนวต้านบริเวณ 29.50-30.50 บาทเข้ามา

KBANK



	Level 1	Level 2
<b>Support</b>	138.50	135
<b>Resistance</b>	146.50	148.50

**KBANK** : ราคาย่อตัวลงมาใกล้แนวรับของเส้นค่าเฉลี่ย 20 วัน แล้วเริ่มมีแรงซื้อกลับเข้ามาจากแท่งเทียน Hammer คาดราคามีโอกาสฟื้นตัวระยะสั้น

# Momentum Trading

PSL

**Support** | 9.35  
**Resistance** | 10/10.30  
**Stop loss** | 9

## คำแนะนำระยะสั้น (BUY)

ราคาปรับตัวขึ้นทะลุแนวต้านหลักที่ 9.35 บาทขึ้นมา เป็นการสร้างจุดสูงสุดในรอบ 200 วัน คาดราคาเข้าสู่รอบของการปรับตัวต่อเนื่อง



NYT

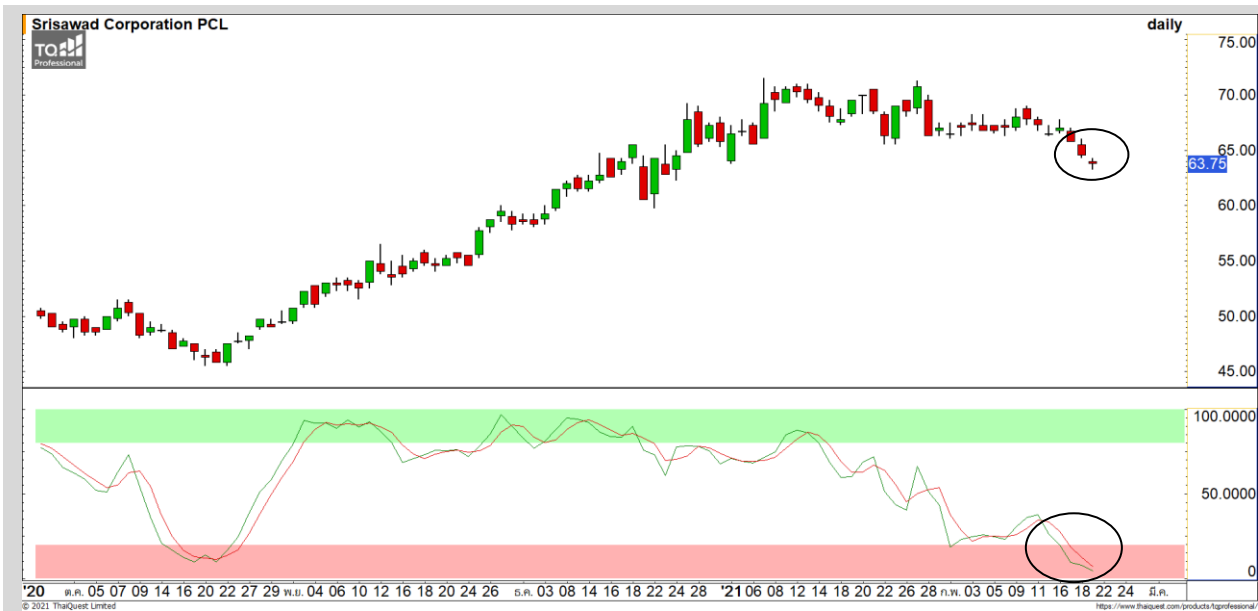
**Support** | 3.76  
**Resistance** | 3.94/4.10  
**Stop loss** | 3.66

## คำแนะนำระยะสั้น (BUY)

ราคาปรับตัวขึ้นทะลุแนวต้านหลักที่ 3.76 บาท เป็นการสร้างจุดสูงสุดใหม่ในรอบปี แสดงถึงราคาเริ่มกลับมามีทิศทางหลักที่เป็นบวกอีกครั้ง



# Swing Trading



<b>Support</b>	63.50
<b>Resistance</b>	65.50
<b>Stop loss</b>	62.50

## คำแนะนำระยะสั้น (BUY)

ราคาพักตัวลงมาต่อเนื่องจากล่าสุดเริ่มเห็นสัญญาณฟื้นตัวกลับจาก Stochastic Oversold แสดงถึงระยะสั้นที่มี Downside ที่จำกัด และเกิดสัญญาณแท่งเทียน Doji คาดราคาเจอจุดกลับตัวระยะสั้น

SAWAD



<b>Support</b>	19.40
<b>Resistance</b>	20/20.60
<b>Stop loss</b>	18.80

## คำแนะนำระยะสั้น (BUY)

หลังจากที่ราคาฟื้นตัวขึ้นทะลุแนวต้านหลักที่ 19.40 บาทขึ้นมา ล่าสุดราคาย่อตัวสะสมกำลังแบบ Throw Back สามารถใช้เป็นจังหวะในการเข้าสะสมที่ดี

PTG

## SAWAD : SAWA24C2103A



แนวรับ		แนวต้าน	
63.50	62.50	65.50	67

ราคาพักตัวลงมาต่อเนื่องล่าสุดเริ่มเห็นสัญญาณฟื้นตัวกลับจาก Stochastic Oversold แสดงถึงระยะสั้นที่มี Downside ที่จำกัด และเกิดสัญญาณแท่งเทียน Doji คาดราคาจะจุดกลับตัวระยะสั้น

**ตัดขาดทุนกรณีหลุด 62.50 บาท**



สอบถามข้อมูลเพิ่มเติม  
โทรศัพท์ 02-658-9915  
Email:  
Line: @dw24

### ตารางราคา

\* ตารางราคาใช้เปรียบเทียบในการซื้อขายช่วง market open เท่านั้น ไม่รวมช่วง market call

Underlying Bid*	DW Bid Price(THB) *				
	22-Feb-2021	23-Feb-2021	24-Feb-2021	25-Feb-2021	01-Mar-2021
64.50	0.65	0.65	0.64	0.64	0.61
64.25	0.64	0.64	0.63	0.62	0.60
64.00	0.63	0.62	0.62	0.61	0.59
63.75	0.61	0.61	0.60	0.60	0.57
63.50	0.60	0.60	0.59	0.58	0.56
63.25	0.59	0.58	0.58	0.57	0.55
63.00	0.58	0.57	0.56	0.56	0.53
62.75	0.56	0.56	0.55	0.54	0.52
62.50	0.55	0.54	0.54	0.53	0.51

<b>Name</b>	SAWA24C2103A	<b>Implied Volatility</b>	70.00%
<b>Underlying</b>	SAWAD	<b>Delta</b>	64.44%
<b>Type</b>	Call	<b>Listing Date</b>	05-Nov-2020
<b>Strike</b>	60.000	<b>Last Trading Date</b>	31-Mar-2021
<b>Conversion Ratio</b>	12.37000	<b>Expire Date(Maturity Date)</b>	05-Apr-2021
<b>Moneyness</b>	5.83% ITM	<b>outstanding (21-Feb-2021)</b>	1,229,600

Crude Oil (WTI)



แนวรับ

59

57

แนวต้าน

62

64

ราคาน้ำมันดิบ WTI หลังจากที่ชนแนวต้าน 62 ดอลลาร์ ล่าสุดยอตัวลงมา โดยมีแนวรับแรกที่ 59 ดอลลาร์ หากหลุดระดับนี้ลงมาจะเข้าสู่รอบของการสะสมกำลังอีกครั้ง

# Gold Futures

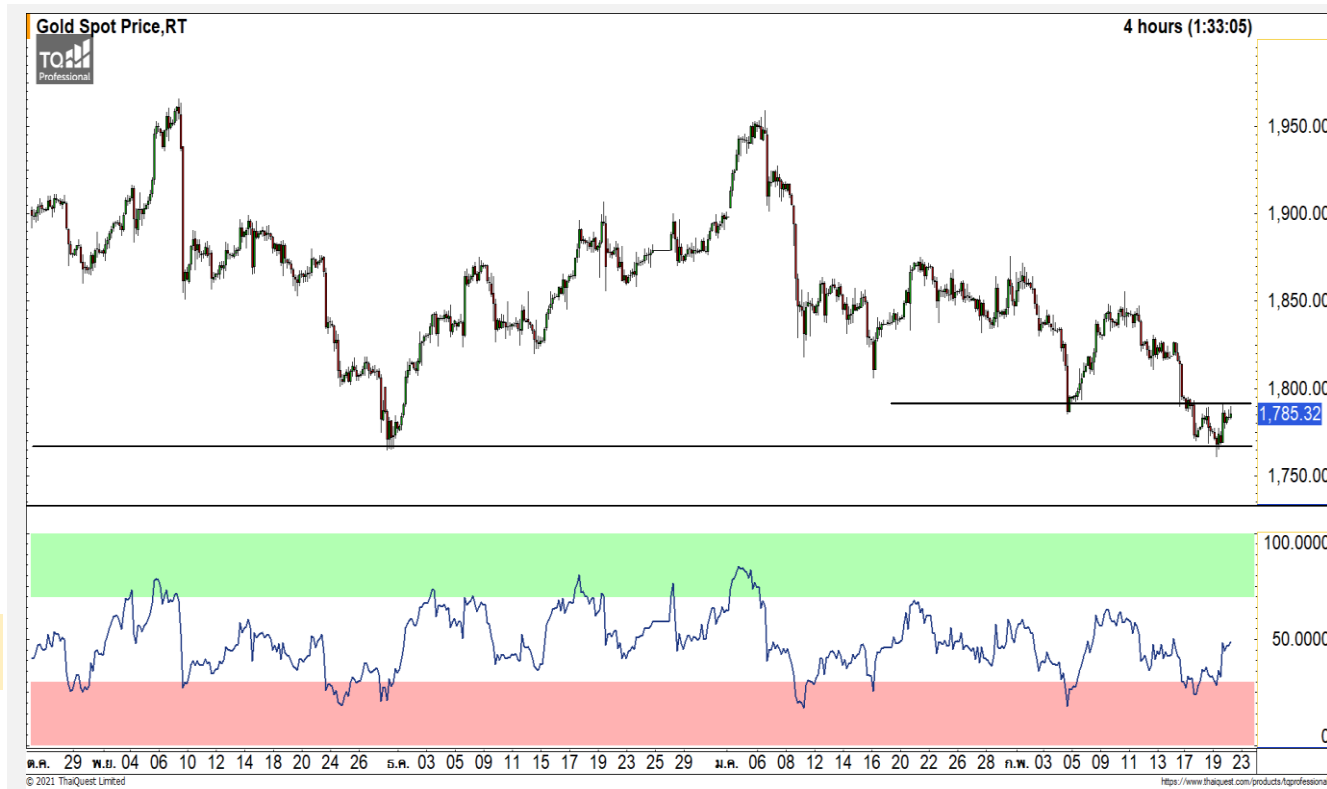
## การฟื้นตัวของราคาทองคำมีโอกาสจิดแนว ด้าน 1790 ดอลลาร์

ภาพทางเทคนิคราย 240 นาที ค่าคืนวันศุกร์ที่ผ่านมา ราคาทองคำฟื้นตัวขึ้นมาจากแนวรับ 1770 ดอลลาร์ ตามที่ได้ประเมินไว้ จากสัญญาณ Bullish Divergence มองการฟื้นตัวเป็นการฟื้นตัวสลับ ฉะนั้นราคาทองคำมีโอกาสติดแนวต้านบริเวณ 1785-1790 ดอลลาร์

### คำแนะนำระยะสั้น GOH21

- พอร์ต Long ต้นทุนที่ 1770 ดอลลาร์ ปิดทำกำไรที่ 1785 ดอลลาร์ไปแล้ว

วันที่ 19 ก.พ. 2021  
กองทุน SPDR ขายทองคำ 5.25 ตัน  
เหลือที่ที่ระดับ 1,127.64 ตัน



	แนวรับ		แนวต้าน		
	1780	1770	1790	1800	
Contracts	Long	Short	Net	YTD	
Institution	4,715	5,795	-1,080	-907	
Foreign	19,757	23,213	-3,456	-7,493	
Local	22,442	17,906	4,536	8,400	



## Market Summary & Theoretical Price

### SET50 Index Futures

Series	Settle	Change	Vol Contracts	Vol Change	OI	OI Change	Days to Delivery	Theoretical			Div. Yield	Fund Rate	Basis	Premium Discount
								Theoretical	Lower	Upper				
S50K20	891.8	0.0	71	0	0	0	-125	791.71	794.44	777.39	0.02%	1.75%	95.33	100.05
S50M20	875.3	0.0	50159	0	0	0	-93	793.65	795.68	783.00	0.38%	1.75%	78.92	81.70
S50N20	856.3	0.0	77	0	0	0	-62	795.47	796.82	788.37	1.04%	1.75%	59.87	60.83
S50U20	794.8	0.0	39907	0	0	0	-1	796.44	796.46	796.32	2.03%	1.75%	-1.67	-1.68
S50Z20	793.9	0.0	165665	0	373073	0	90	793.82	791.85	804.13	3.08%	1.75%	-2.53	0.08
S50H21	789.4	0.0	7086	0	13165	0	181	790.55	786.60	811.28	3.24%	1.75%	-7.03	-1.15

### S50K20

Series	Settle	Change	Vol Contracts	Vol Change	OI	OI Change	Days to Delivery	Theoretical			Premium / Discount	Risk Free Rate
								Theoretical	Lower	Upper		
GFM20	25968.8398	0	211	0	542	0	-93	28369	28442	27988	-2400.30	1.75%
GFQ20	28980.6504	0	183	0	490	0	-33	28451	28477	28316	529.53	1.75%
GFV20	28360	0	76	0	303	0	29	28536	28513	28655	-175.82	1.75%

### Gold Online Futures

Series	Settle	Change	Vol Contracts	Vol Change	OI	OI Change	Days to Delivery	Theoretical
GOM20	1768.80	0.00	7623	0	3082	0	-93	1886.64

### USD Futures

Series	Settle	OI Change	Days to Delivery	Theoretical	Basis
USDK20	31.87	0.00	-125	31.32	0.23
USDM20	30.93	0.00	-93	31.40	-0.71
USDN20	31.38	0.00	-62	31.48	-0.25
USDU20	31.70	0.00	-1	31.63	0.06

**DISCLAIMER:** รายงานฉบับนี้จัดทำโดยบริษัทหลักทรัพย์ ฟินันเซีย ไซรัส จำกัด (มหาชน) "บริษัท" ข้อมูลที่ปรากฏในรายงานฉบับนี้ถูกจัดทำขึ้นบนพื้นฐานของแหล่งข้อมูลที่เราหรือเราเชื่อว่าจะมีความน่าเชื่อถือ และมีความถูกต้อง อย่างไรก็ตามบริษัทไม่รับรองความถูกต้องครบถ้วนของข้อมูลดังกล่าว ข้อมูลและความเห็นที่ปรากฏอยู่ในรายงานฉบับนี้อาจมีการเปลี่ยนแปลง แก้ไข หรือเพิ่มเติมได้ตลอดเวลาโดยไม่ต้องแจ้งให้ทราบล่วงหน้า บริษัทไม่มีความประสงค์ที่จะชักจูงหรือชี้ชวนให้ผู้ลงทุน ลงทุนซื้อหรือขายหลักทรัพย์ตามที่ปรากฏในรายงานฉบับนี้ รวมทั้งบริษัทไม่ได้รับประกันผลตอบแทนหรือราคาของหลักทรัพย์ตามข้อมูลที่ปรากฏแต่อย่างใด บริษัทจึงไม่รับผิดชอบต่อความเสียหายใดๆ ที่เกิดขึ้นจากการนำข้อมูลหรือความเห็นในรายงานฉบับนี้ไปใช้ไม่ว่ากรณีใดก็ตาม ผู้ลงทุนควรศึกษาข้อมูลและใช้ดุลยพินิจอย่างรอบคอบในการตัดสินใจลงทุน

บริษัทขอสงวนลิขสิทธิ์ในข้อมูลและความเห็นที่ปรากฏอยู่ในรายงานฉบับนี้ ห้ามมิให้ผู้ใดนำข้อมูลและความเห็นในรายงานฉบับนี้ไปใช้ประโยชน์ คัดลอก ดัดแปลง ทำซ้ำ นำออกแสดงหรือเผยแพร่ต่อสาธารณชนไม่ว่าทั้งหมดหรือบางส่วน โดยไม่ได้รับอนุญาตเป็นลายลักษณ์อักษรจากบริษัทล่วงหน้า การลงทุนในหลักทรัพย์มีความเสี่ยง ผู้ลงทุนควรศึกษาข้อมูลและพิจารณาอย่างรอบคอบก่อนการตัดสินใจลงทุน

บริษัทหลักทรัพย์ ฟินันเซีย ไซรัส จำกัด (มหาชน) อาจเป็นผู้ดูแลสภาพคล่อง (Market Maker) และผู้ออกใบสำคัญแสดงสิทธิอนุพันธ์ (Derivative Warrants) บนหลักทรัพย์ AAV, ADVANC, AEONTS, AMATA, ANAN, AOT, AP, BANPU, BBL, BCH, BCP, BCPG, BDMS, BEAUTY, BEC, BEM, BGRIM, BH, BJC, BLAND, BPP, BTS, CBG, CENTEL, CHG, CK, CKP, COM7, CPALL, CPF, CPN, DELTA, DTAC, EA, EGCO, EPG, ERW, ESSO, GFPT, GLOBAL, GPSC, GULF, GUNKUL, HANA, HMPRO, INTUCH, IRPC, IVL, JAS, JMT, KBANK, KCE, KKP, KTB, KTC, LH, MAJOR, MBK, MEGA, MINT, MTC, ORI, OSP, PLANB, PRM, PSH, PSL, PTG, PTT, PTTEP, PTTGC, QH, RATCH, ROBINS, RS, SAWAD, SCB, SCC, SGP, SIRI, SPALI, SPRC, STA, STEC, SUPER, TASCOS, TCAP, THAI, THANI, TISCO, TKN, TMB, TOA, TOP, TPIPP, TRUE, TTW, TU, TVO, WHA และ SET50 Future โดยบริษัทฯ อาจจัดทำบทวิเคราะห์ของหลักทรัพย์อ้างอิงดังกล่าว ดังนั้น นักลงทุนควรศึกษารายละเอียดในหนังสือชี้ชวนของใบสำคัญแสดงสิทธิอนุพันธ์ดังกล่าวก่อนตัดสินใจลงทุน

หมายเหตุ: ประธานกรรมการของบริษัทหลักทรัพย์ ฟินันเซีย ไซรัส จำกัด (มหาชน) ดำรงตำแหน่งเป็นกรรมการของบริษัท ทู คอร์ปอเรชั่น จำกัด (มหาชน)

Remark : FSS's Chairman is a TRUE's director.