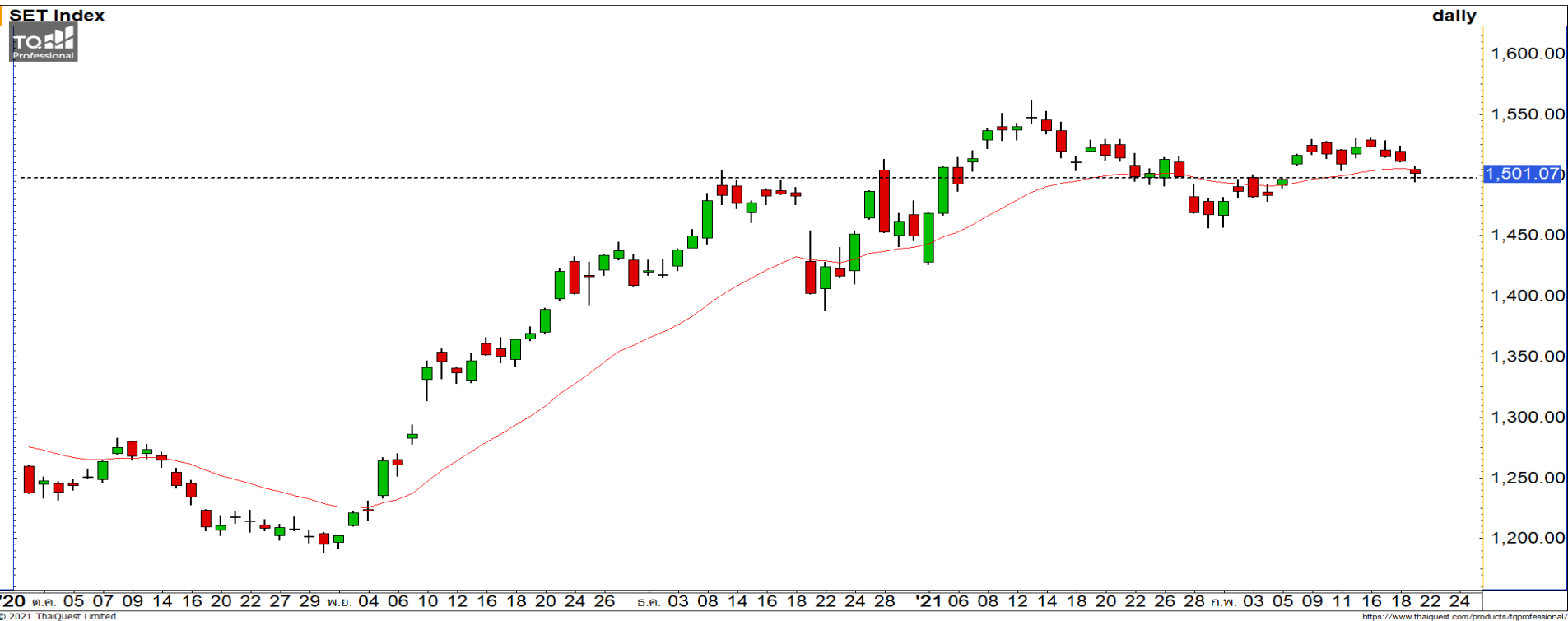


SET INDEX : มุมมองสัปดาห์หน้า



จับตาที่ระดับปิดของสัปดาห์นี้

สัปดาห์นี้ดัชนีฟื้นตัวขึ้นมาแล้วติดแนวต้านหลักของรอบที่ 1530 จุด แล้วกำลังย่อตัวสะสมกำลังลงมา โดยมองการย่อตัวสะสมกำลังในรอบนี้ไม่ควรหลุดแนวรับหลักทางจิตวิทยาที่ 1500 จุด เนื่องจากจะทำให้ดัชนีเสี่ยงต่อการพักตัวลงมาที่แนวรับบริเวณ 1475-1478 จุดอีกครั้ง ในกรณีที่ดัชนีไม่หลุด 1500 จุด มองการแกว่งตัวของดัชนีช่วง 1500-1530 จุด

ทีมนักวิเคราะห์ : จิตรา อมรรธรรม เลขที่ทะเบียน : 014530 โทร. : 02-646-9877 : ณัฐวุฒิ ศิริแสงชัยกุล เลขที่ทะเบียน : 057116

19 February 2021

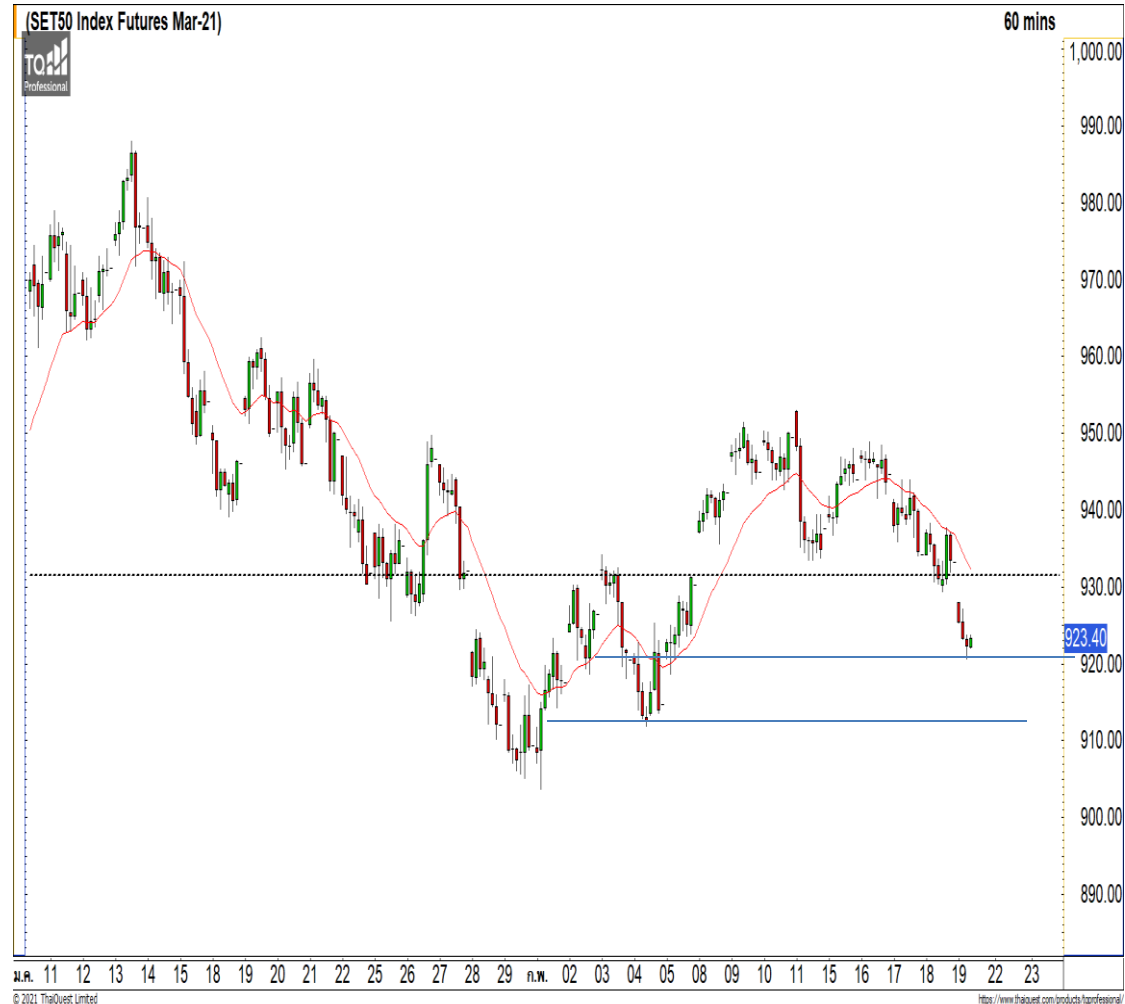
S50H21

แนวรับ : 923/912

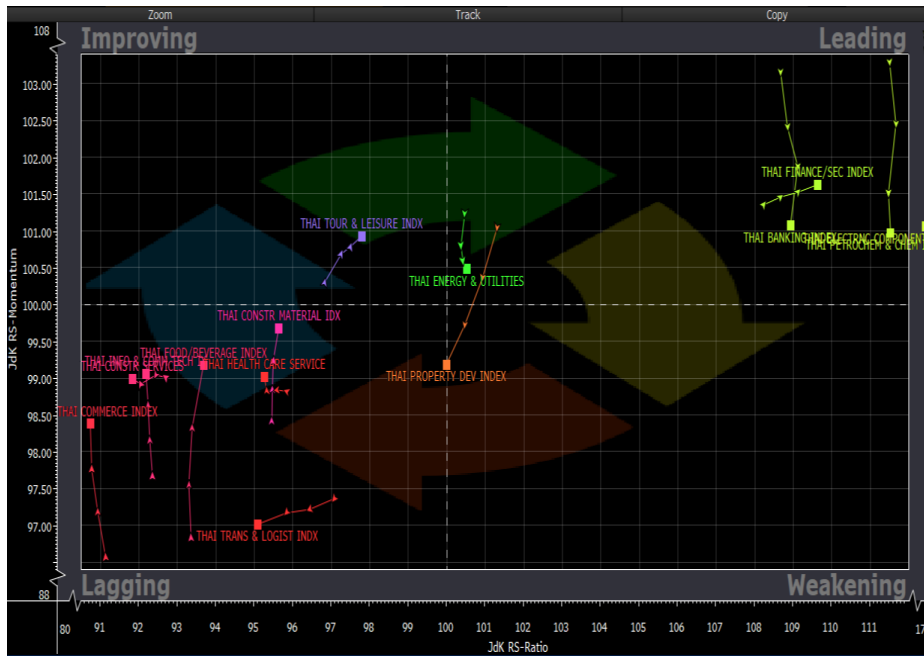
แนวต้าน : 928/934

S50H21 ภาพทางเทคนิคราย 60 นาที ในสัปดาห์นี้พักตัวหลุดแนวรับหลักที่ 934 จุดลงมา ทำให้ทิศทางการกลับมาเป็นเชิงลบอีกครั้ง โดยมีแนวรับแรกที่ 923 จุด หากดัชนีหลุดระดับดังกล่าวลงมาจะทำให้เสี่ยงต่อการพักตัวลงมาที่แนวรับ 912 จุด

- พอร์ต Long 932 จุด ตัดขาดทุนที่ 928 จุดไปแล้ว



Sector Analysis



- กลุ่มที่น่าตลาดในช่วงนี้ BANK,PETRO และ ETRON แต่ Momentum อ่อนลง แต่ FIN กลับมาฟื้นตัวได้ดี
- ENERG ชะลอการพักตัวในสัปดาห์นี้
- TOUR ฟื้นตัวขึ้นมาได้ดีในโซน Improving ต่อเนื่อง
- กลุ่ม ICT,FOOD,HEALTH,CONMAT,CONS และ COMM เห็นการฟื้นตัวที่ดีต่อจากสัปดาห์ที่แล้ว
- TRANS และ PROP พักตัวในโซน Lagging ต่อเนื่อง

อาหารและเครื่องดื่ม ดัชนียังคงอยู่ในทิศทางเชิงบวก หลังจากที่สามารถยืนเหนือแนวต้านหลักที่ 12,800 จุดขึ้นมา ประเมินดัชนียังคงมีโอกาสได้เห็นการฟื้นตัวต่อตามแนวโน้มเชิงบวกเดิม

Weekly Trading

SAPPE

แนวรับ

แนวต้าน

23.20/22.20

24/24.50

ราคาฟื้นตัวขึ้นทะลุแนวต้าน 23.20 บาทขึ้นมาด้วยปริมาณการซื้อขายที่หนาแน่น เป็นการยืนยันทิศทางของราคาที่กลับมาเป็นบวกอีกครั้ง วางแนวต้านถัดไปที่ 24 บาท



TVO

แนวรับ

แนวต้าน

32.50/31.25

34/35.50

ทิศทางหลักราคายังสามารถประคองตัวเหนือ Uptrend Line แสดงถึงราคายังไม่เสียหายของทิศทางขาขึ้น มองการย่อตัวลงใกล้เส้นดังกล่าวสามารถใช้เป็นจังหวะเข้าสะสมที่ดี

Disclaimer

DISCLAIMER: รายงานฉบับนี้จัดทำโดยบริษัทหลักทรัพย์ ฟินันเซีย ไซรัส จำกัด (มหาชน) “บริษัท” ข้อมูลที่ปรากฏในรายงานฉบับนี้ถูกจัดทำขึ้นบนพื้นฐานของแหล่งข้อมูลที่เราเชื่อหรือคิดว่ามีความน่าเชื่อถือ และ/หรือมีความถูกต้อง อย่างไรก็ตามบริษัทไม่รับรองความถูกต้องครบถ้วนของข้อมูลดังกล่าว ข้อมูลและความเห็นที่ปรากฏอยู่ในรายงานฉบับนี้อาจมีการเปลี่ยนแปลง แก้ไข หรือเพิ่มเติมได้ตลอดเวลาโดยไม่ต้องแจ้งให้ทราบล่วงหน้า บริษัทไม่มีความประสงค์ที่จะชักจูงหรือชี้ชวนให้ผู้ลงทุน ลงทุนซื้อหรือขายหลักทรัพย์ตามที่ปรากฏในรายงานฉบับนี้ รวมทั้งบริษัทไม่ได้รับประกันผลตอบแทนหรือราคาของหลักทรัพย์ตามข้อมูลที่ปรากฏแต่อย่างใด บริษัทจึงไม่รับผิดชอบต่อความเสียหายใดๆ ที่เกิดขึ้นจากการนำข้อมูลหรือความเห็นในรายงานฉบับนี้ไปใช้ไม่ว่ากรณีใดก็ตาม ผู้ลงทุนควรศึกษาข้อมูลและใช้ดุลยพินิจอย่างรอบคอบในการตัดสินใจลงทุน

บริษัทขอสงวนลิขสิทธิ์ในข้อมูลและความเห็นที่ปรากฏอยู่ในรายงานฉบับนี้ ห้ามมิให้ผู้ใดนำข้อมูลและความเห็นในรายงานฉบับนี้ไปใช้ประโยชน์ คัดลอก ตัดแปลง ทำซ้ำ นำออกแสดงหรือเผยแพร่ต่อสาธารณชนไม่ว่าทั้งหมดหรือบางส่วน โดยไม่ได้รับอนุญาตเป็นลายลักษณ์อักษรจากบริษัทล่วงหน้า การลงทุนในหลักทรัพย์มีความเสี่ยง ผู้ลงทุนควรศึกษาข้อมูลและพิจารณาอย่างรอบคอบก่อนการตัดสินใจลงทุน

บริษัทหลักทรัพย์ ฟินันเซีย ไซรัส จำกัด (มหาชน) อาจเป็นผู้ดูแลสภาพคล่อง (Market Maker) และผู้ออกใบสำคัญแสดงสิทธิอนุพันธ์ (Derivative Warrants) บนหลักทรัพย์ AAV, ADVANC, AEONTS, AMATA, ANAN, AOT, AP, BANPU, BBL, BCH, BCP, BCPG, BDMS, BEAUTY, BEC, BEM, BGRIM, BH, BJC, BLAND, BPP, BTS, CBG, CENTEL, CHG, CK, CKP, COM7, CPALL, CPF, CPN, DELTA, DTAC, EA, EGCO, EPG, ERW, ESSO, GFPT, GLOBAL, GPSC, GULF, GUNKUL, HANA, HMPRO, INTUCH, IRPC, IVL, JAS, JMT, KBANK, KCE, KKP, KTB, KTC, LH, MAJOR, MBK, MEGA, MINT, MTC, ORI, OSP, PLANB, PRM, PSH, PSL, PTG, PTT, PTTEP, PTTGC, QH, RATCH, ROBINS, RS, SAWAD, SCB, SCC, SGP, SIRI, SPALI, SPRC, STA, STEC, SUPER, TASCO, TCAP, THAI, THANI, TISCO, TKN, TMB, TOA, TOP, TPIPP, TRUE, TTW, TU, TVO, WHA และ SET50 Future โดยบริษัทฯ อาจจัดทำบทวิเคราะห์ของหลักทรัพย์อ้างอิงดังกล่าวนี้ ดังนั้น นักลงทุนควรศึกษารายละเอียดในหนังสือชี้ชวนของใบสำคัญแสดงสิทธิอนุพันธ์ดังกล่าวก่อนตัดสินใจลงทุน