



## SET INDEX

เข้าทรงสลับดี แต่ยังตัน 1805 จุด  
(ภาพหลักคงกรอบการฟื้นต่อเนื่อง)

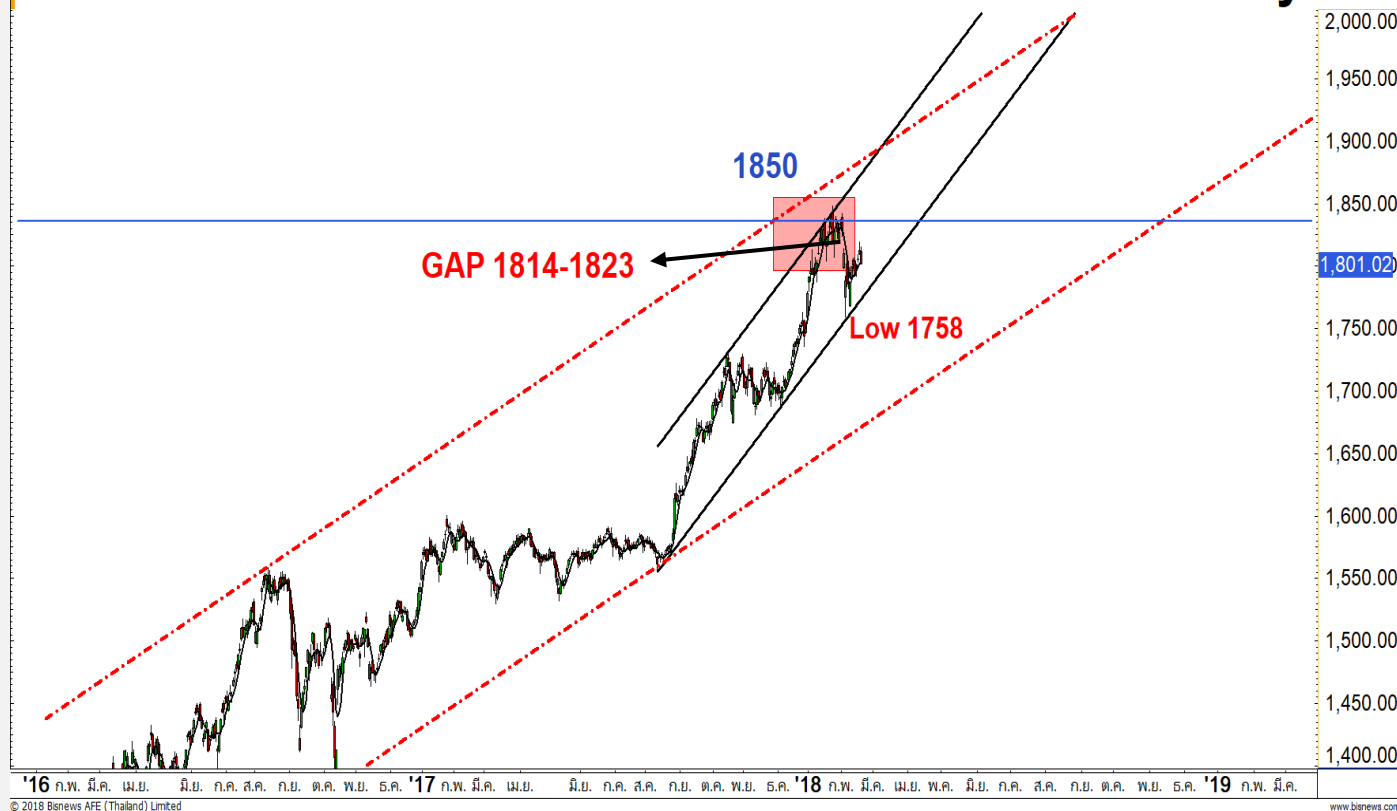
ภาพหลักของระยะสัปดาห์ถึงรายเดือนยังยืนยันรอบฟื้นตัวต่อเนื่อง โดยวางเป้าหมายหลัก 1850 จุด โดยระหว่างทางจะมีแรงขายที่แนว Gap 1814-1823 จุด เช่นเดียวกับภาพที่เกิดขึ้นเมื่อวันจันทร์ที่ผ่านมา

ขณะที่ภาพรวมเข้านี้คาดว่าจะทรงตัวสลับดี แต่ยังติดแนวต้านด่านแรก 1805-1807 จุด และจะดึงให้เกิดการชะลอราย ชม. เข้าหาแนวรับ 1795 จุดได้ **ระดับเสี่ยงจะเกิดขึ้นต่อเมื่อหลุดแนวรับ 1785 จุดเท่านั้น**

แนวรับ	1795**	1790*
แนวต้าน	1805**	1810*

## SET

## daily



## Technical Review:

- S50H18: รอบเข้านี้ยังติดแนวต้านด่านแรก 1166-1168 จุด คาดมีสลับชะลอในราย ชม.
- Momentum Trading : MTL5 , PSL
- Swing Trading : MACO , MALEE

# SET50 Index Futures



**เข้านี้ไม่ผ่าน 1166-1168 จุด กดชะลอกลับ  
(ส่วนรอบหลักมีระยะฟิ้นปิด Gap)**

20 ก.พ. 61 นักลงทุนต่างชาติ Long สุทธิต่อเนื่อง เป็นวันที่หัก 1,739 สัญญา (3 ม.ค.-20 ก.พ. 61 มียอด Long สุทธิสะสม 3,504 สัญญา)

เมื่อวานติดแนวต้าน 1172 จุด และชะลอตัวปิด เกือบต่ำ โดยที่ค่า Basis -4.50 จุด ส่งผลให้การฟื้นตัวราย ชม. ในเข้านี้จะเป็นไปอย่างจำกัด ไม่น่าฟื้นแนวต้าน 1166-1168 จุด และมีโอกาสชะลอทดสอบ 1160 จุด

ขณะที่ภาพหลักยังรอปิด Gap 1173-1179 จุด เพื่อยืนยันการไปต่อถึงเป้าหมาย 1180-1195 จุด

### กลยุทธ์ S50H18 (Swing Trade)

- เหลือการถือ Trading Long ต้นทุนช่วงลงแรงเมื่อ 6 ก.พ. ที่ผ่าน (วานก่อนขึ้นทดสอบแนวต้านใหญ่ 1173 จุด น่าจะได้ปิดทำกำไรเพิ่มเติมไปแล้ว) ที่เหลือ รอปิดช่วงแนวนอน 1180-1190 จุด **หลุด 1160 จุดตัดขาดทุนกำไร**
- พอร์ตถือ Trading Short ต้นทุน 19 ก.พ. ที่ผ่านมา หลังไม่ฟื้นแนวต้าน 1173 จุด รอปิดในช่วงราย ชม. ลงสู่แนวรับ 1162-1166 จุด **ทะลุ 1170 จุดตัดขาดทุนกำไร**

แนวรับ		แนวต้าน	
1160**	1156*	1168**	1170*

Contracts	Long	Short	Net	YTD
Institution	26233	27162	-929	17144
Foreign	16473	14734	1739	3504
Local	63059	63869	-810	-20648

# SET50 Index Options

คำแนะนำ : -

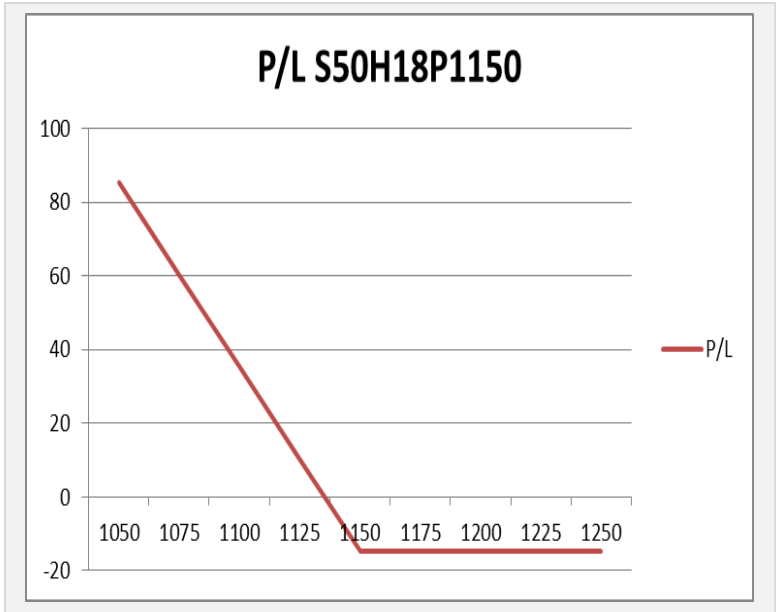
กลยุทธ์ : -

ขาดทุนสูงสุด : -

กำไรสูงสุดทางทฤษฎี : -

เป้าหมายการทำกำไร : -

จุดคุ้มทุน(เมื่อหมดอายุ) : -



SET50 Index	Long S50H18P1150	Cost	Profit/Loss
1050	100	14.6	85.4
1075	75	14.6	60.4
1100	50	14.6	35.4
1125	25	14.6	10.4
1150	0	14.6	-14.6
1175	-25	14.6	-14.6
1200	-50	14.6	-14.6
1225	-75	14.6	-14.6
1250	-100	14.6	-14.6

		Price	Change	Vol.	Open Interest	Intrinsic Value	Time Value	Break Even	All-in-Premium	Implied Volatility	Effective Gearing
Call Option	S50H18C1100	71.7	-2.60	73	1,210	69.10	2.60	1171.70	0.00	12.00%	15.50
	S50H18C1125	48.8	-6.20	107	5,547	44.10	4.70	1173.80	0.00	11.58%	20.72
	S50H18C1150	30	-2.70	66	4,752	19.10	10.90	1180.00	0.01	12.00%	26.81
	S50H18C1175	15.8	-2.40	293	6,781	0.00	15.80	1190.80	0.02	11.95%	34.84
	S50H18C1200	8.5	-1.10	230	6,862	0.00	8.50	1208.50	0.03	13.12%	39.24

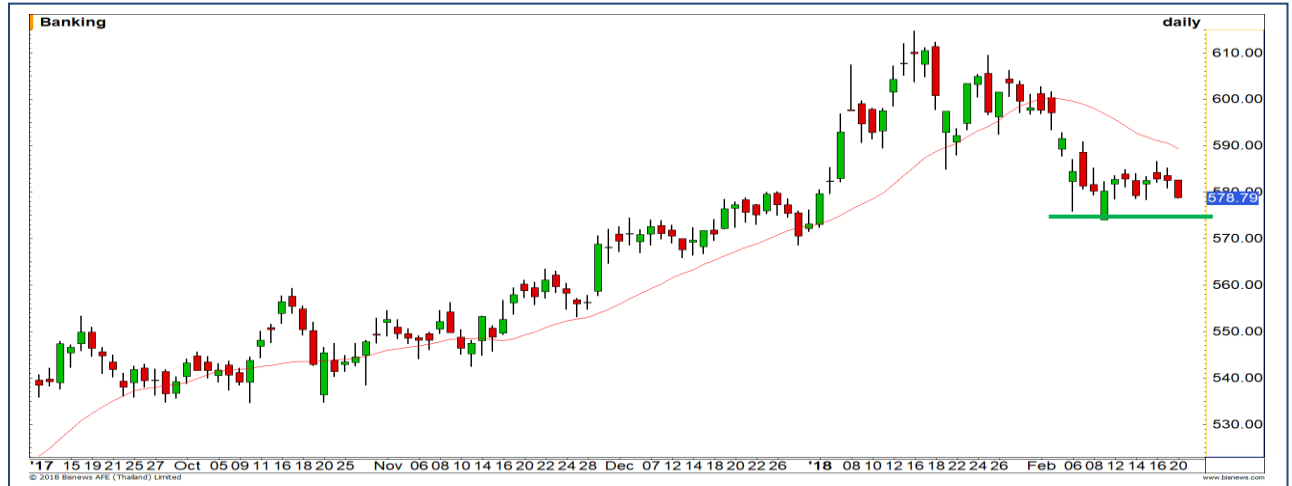
Put Option	S50H18P1100	4.8	0.30	343	4,937	0.00	4.80	1095.20	-0.06	18.31%	-33.04
	S50H18P1125	8.7	0.20	572	7,901	0.00	8.70	1116.30	-0.05	17.36%	-30.43
	S50H18P1150	14.8	1.20	270	5,012	0.00	14.80	1135.20	-0.03	16.16%	-27.94
	S50H18P1175	25.1	1.40	166	4,274	5.90	19.20	1149.90	-0.02	15.45%	-24.16
	S50H18P1200	43.7	5.50	31	2,950	30.90	12.80	1156.30	-0.01	17.75%	-17.60

## Banking

	Level 1	Level 2
<b>Support</b>	574	570
<b>Resistance</b>	582	585

### ทำ High ใหม่ต่ำลง

สังเกตว่ารอบการรีบาวนี้ทำ High ใหม่ที่ต่ำลง ดังนั้นจึงให้น้ำหนักกับการปรับตัวลดลงมากกว่า โดยมีแนวรับอยู่ที่บริเวณ 574 จุด



## Construction Services

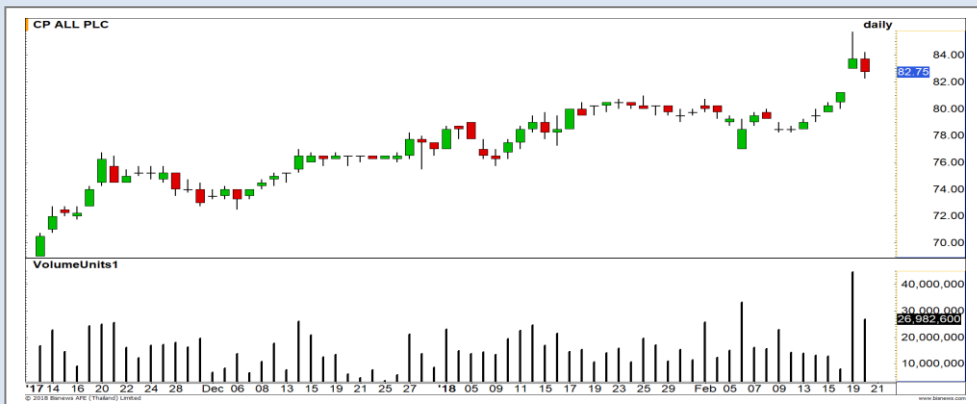
	Level 1	Level 2
<b>Support</b>	105	102
<b>Resistance</b>	107	110

### แนวสำคัญที่ต้องจับตาดูที่ 105 จุด

ดัชนีลงมาที่แนวรับหลักบริเวณ 105 จุดแล้ว ให้เพิ่มความระมัดระวังมากขึ้น แม้ว่าจะระยะสั้นมีโอกาสรีบาวนี้ แต่หากหลุดจะเปิด Downside กว้าง



# Top Most Active



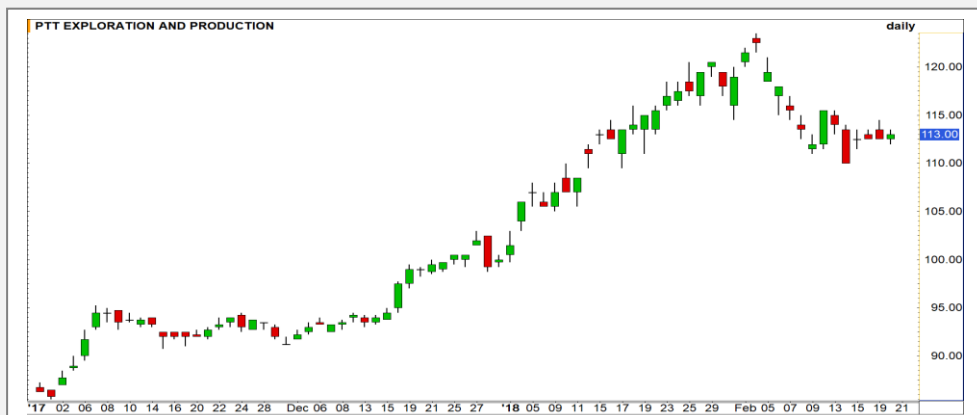
Support 82.25 81.25 Resistance 83.75 84.75

**CPALL (DAY):** รอบสั้นระวังราคาเกิดการย่อลงมาปิด Gap ที่บริเวณ 81.25 บาท



Support 68 67.25 Resistance 69.50 70.75

**AOT (DAY):** นำหนักการเคลื่อนไหวของราคาเป็นลักษณะ Sideway Down ใต้แนวต้านเส้น Downtrend line



Support 111.50 110 Resistance 115.50 118.50

**PTTEP (DAY):** มีลุ่มให้ราคาฟื้นตัวตามราคาน้ำมันในตลาดโลกที่อยู่ในรอบของการปรับตัว มีแนวต้านรอทดสอบ 115.50 บาท



Support 484 480 Resistance 492 500

**PTT (DAY):** ราคายังคงแกว่งตัวในกรอบสามเหลี่ยมรูปแบบ Ascending triangle รอการเลือกทิศทางของราคาจากการ Breakout

# Momentum Trading

MTLS

**Support** | 43.75  
**Resistance** | 45.25 / 46.75  
**Stop loss** | 43

## คำแนะนำระยะสั้น (BUY)

ราคา Breakout ขึ้นทำ All time high มีโอกาสที่จะได้เห็นการปรับตัวขึ้นต่อตามทิศทางของแนวโน้มหลัก วางเป้าหมายรอบนี้ที่ 45.25 / 46.75 บาท



PSL

**Support** | 12.80  
**Resistance** | 13.70/14.00  
**Stop loss** | 12.40

## คำแนะนำระยะสั้น (BUY)

Breakout ผ่านแนวต้านเดิมที่ 12.80 บาทได้แล้วเป็นการเปิด Upside ด้านบน ทำให้ราคามีโอกาสปรับตัวขึ้นต่อเนื่อง



# Swing Trading



<b>Support</b>	1.95
<b>Resistance</b>	2.10
<b>Stop loss</b>	1.90

## คำแนะนำระยะสั้น (BUY)

ราคาพักตัวลงมาที่โซนบริเวณแนวรับเส้นค่าเฉลี่ย 100 วัน และ 200 วันบรรจบกัน ประเมินราคามีโอกาสสูงที่จะฟื้นตัวกลับในบริเวณนี้ วางเป้าหมาย 2.10 บาท

MACO



<b>Support</b>	33
<b>Resistance</b>	35.50
<b>Stop loss</b>	32

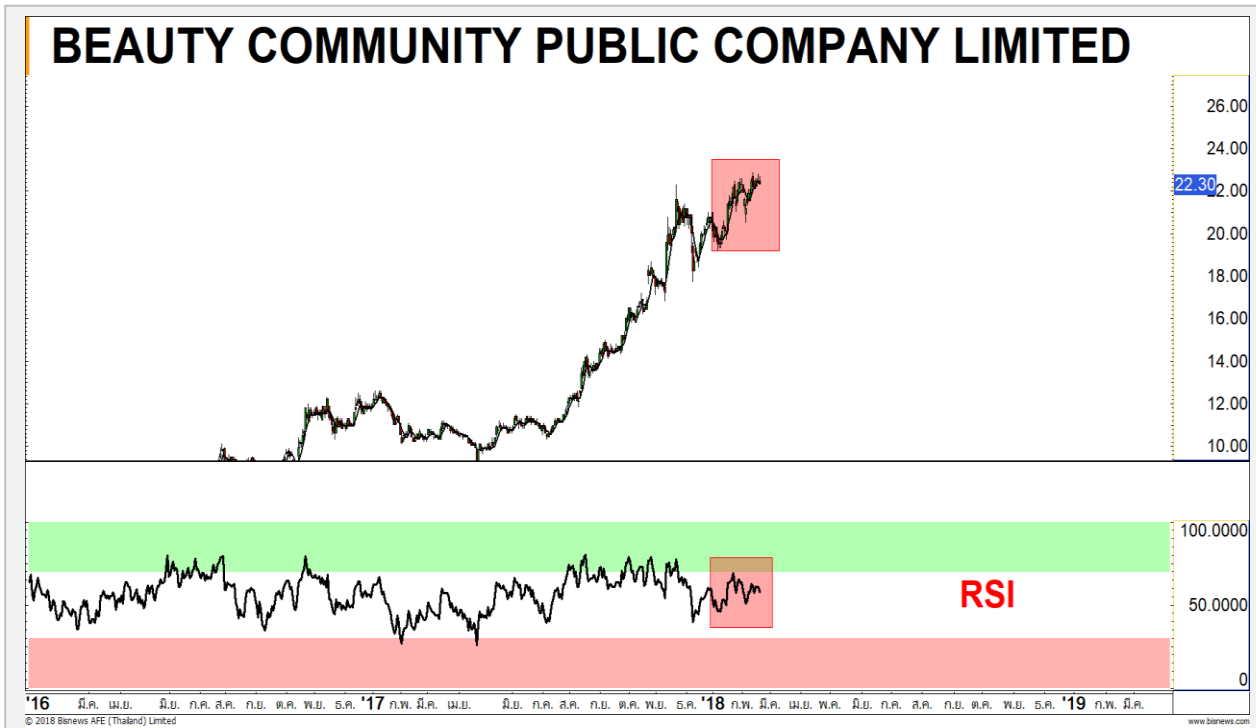
## คำแนะนำระยะสั้น (BUY)

ราคาอยู่ที่แนวรับหลักบริเวณ 32 บาท ทำให้ Downside ระยะสั้นจำกัด ให้น้ำหนักกับการเกิด Technical Rebound ก่อนมากกว่า

MALEE



## BEAUTY



### เทียบราคาวันก่อนหน้า

Close Price	%Change
22.30 บาท	-0.90%

(ข้อมูล ณ เวลา 17.00 น. ของวันก่อนหน้า)

ต้นทุนการทำ SBL ช่วง 22.50-22.80 บาท

รอจังหวะอ่อนตัวแตะ 22.20 บาทซื้อคืน

แนวรับ		แนวต้าน	
22.20	21.50	22.80	23.00

เมื่อวานราคาถูกกดลงปิดต่ำ แต่ยังไม่ถึงแนวรอซื้อคืนด่านแรก 22.20 บาท คาดว่าการไม่ทำลาย Negative Divergence ของ RSI ยังมีรอบที่พักระหว่างทางขาขึ้นรอซื้อคืน คาดว่าจะพักระหว่างทดสอบ 22.20 บาท

### ปริมาณหุ้นที่ให้ยืมเพื่อขายชอร์ต

Stock	Available for borrowing (Share)
BEAUTY	1,476,800

(ข้อมูล ณ เวลา 9.00 น. ของวันก่อนหน้า)

**ทะลุแนวต้าน 23.00 บาท ตัดขาดทุน**

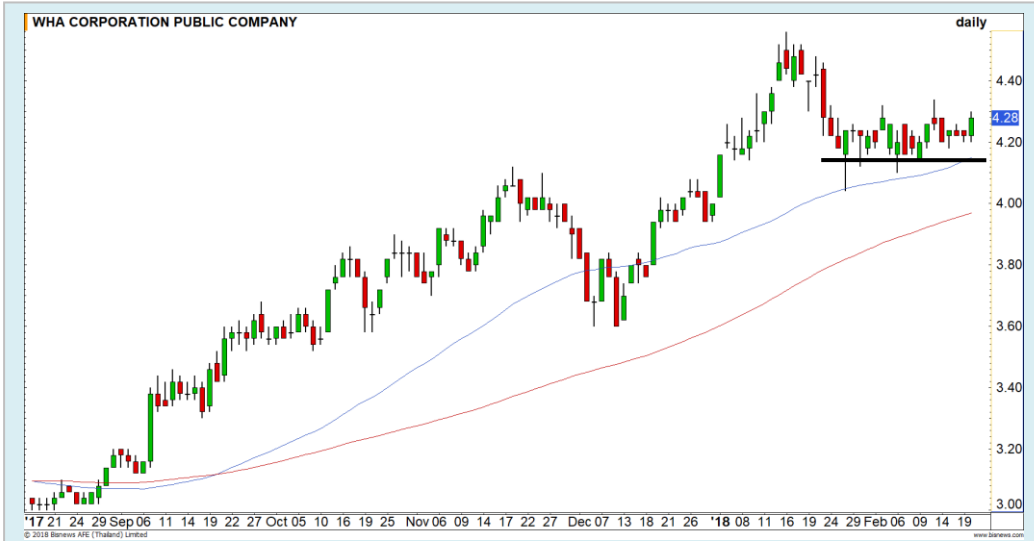
สอบถามข้อมูลเพิ่มเติม กรุณาติดต่อ ฝ่ายธุรกิจยืมและให้ยืมหลักทรัพย์

โทรศัพท์ : 02-658-9699

Email: sbl@fnsyrus.com



## WHA : WHA24C1805A



แนวรับ		แนวต้าน	
4.20	4.14	4.40	4.50

ราคากำลังพยายามปรับตัวขึ้นต่อตามทิศทางของแนวโน้มหลักที่เป็นขาขึ้น ซึ่งถ้ากลับไปยืนระดับ 4.30 บาทได้ ก็จะเป็นยืนยันทิศทางดังกล่าว วางเป้าหมายการปรับตัวขึ้นไปไว้ที่ระดับ 4.50 บาท



สอบถามข้อมูลเพิ่มเติม  
โทรศัพท์ 02-658-9915  
Email: dw@fnsyrus.com  
Line: @dw24

### ตารางราคา

\* ตารางราคาใช้เปรียบเทียบในการซื้อขายช่วง market open เท่านั้น ไม่รวมช่วง market call

<b>Name</b>	WHA24C1805A	<b>Implied Volatility</b>	44.00%
<b>Underlying</b>	WHA	<b>Delta</b>	65.21%
<b>Type</b>	Call	<b>Listing Date</b>	27-Sep-2017
<b>Strike</b>	4.050	<b>Last Trading Date</b>	31-May-2018
<b>Conversion Ratio</b>	0.78037	<b>Expire Date(Maturity Date)</b>	06-Jun-2018
<b>Moneyness</b>	5.37% ITM	<b>outstanding (20-Feb-2018)</b>	40,846,800

Underlying Bid*	DW Bid Price(THB) *				
	21-Feb-2018	22-Feb-2018	23-Feb-2018	26-Feb-2018	27-Feb-2018
4.36	0.74	0.74	0.73	0.73	0.72
4.34	0.72	0.72	0.72	0.71	0.71
4.32	0.71	0.70	0.70	0.69	0.69
4.30	0.69	0.69	0.68	0.68	0.67
4.28	0.67	0.67	0.67	0.66	0.66
4.26	0.66	0.65	0.65	0.64	0.64
4.24	0.64	0.64	0.63	0.63	0.62
4.22	0.62	0.62	0.62	0.61	0.61
4.20	0.61	0.60	0.60	0.59	0.59

# TOP GAINER AND LOSER

## 5 TOP MAINBROAD GAINER

Rank	Stock	PClose	%Change	Support	Resistance	Trend (1 Week)	Technical View
1	PCSGH	8.00	+6.67	7.75/7.50	8.15/8.50	Sideway	กลับขึ้นมาเคลื่อนไหวเหนือเส้นค่าเฉลี่ย 20 วัน
2	ASAP	12.10	+5.22	11.70/11.30	12.50/13	Uptrend	ปรับตัวขึ้นต่อเนื่อง
3	GGC	16.20	+5.19	16/15.60	16.60/17.10	Sideway Up	ยืนเหนือระดับ 16 บาท ดึงภาพระยะกลางเป็นบวก
4	LRH	31	+5.08	29.75/29	31.50/32.50	Uptrend	แรงซื้อกลับเข้ามา มีโอกาสได้เห็นการขึ้นทำ High ใหม่
5	SKE	1.78	+4.71	1.74/1.70	1.82/1.90	Sideway Up	แท่งเทียนรูปแบบ Tower bottom

## 5 TOP MAINBROAD LOSER

Rank	Stock	PClose	%Change	Support	Resistance	Trend (1 Week)	Technical View
1	PTG	18.40	-7.07	18/16	18.90/19.30	Downtrend	กำลังทำ low ใหม่ต่อเนื่อง
2	AMANAH	2.04	-5.56	2/1.88	2.08/2.20	Uptrend	ย่อตัวในแนวโน้มขาขึ้น
3	CGD	1.63	-4.68	1.57/1.49	1.67/1.72	Uptrend	พักฐาน เพื่อสะสมกำลังขึ้นรอบใหม่
4	KTC	264	-4.35	258/254	270/280	Uptrend	การย่อรอบนี้ไม่ควรหลุด 254 บาท
5	MAJOR	27.75	-4.31	27.25/26.50	28.50/29.50	Sideway	รอบสั้นแต่งปิด Gap ที่ 28.50 บาท

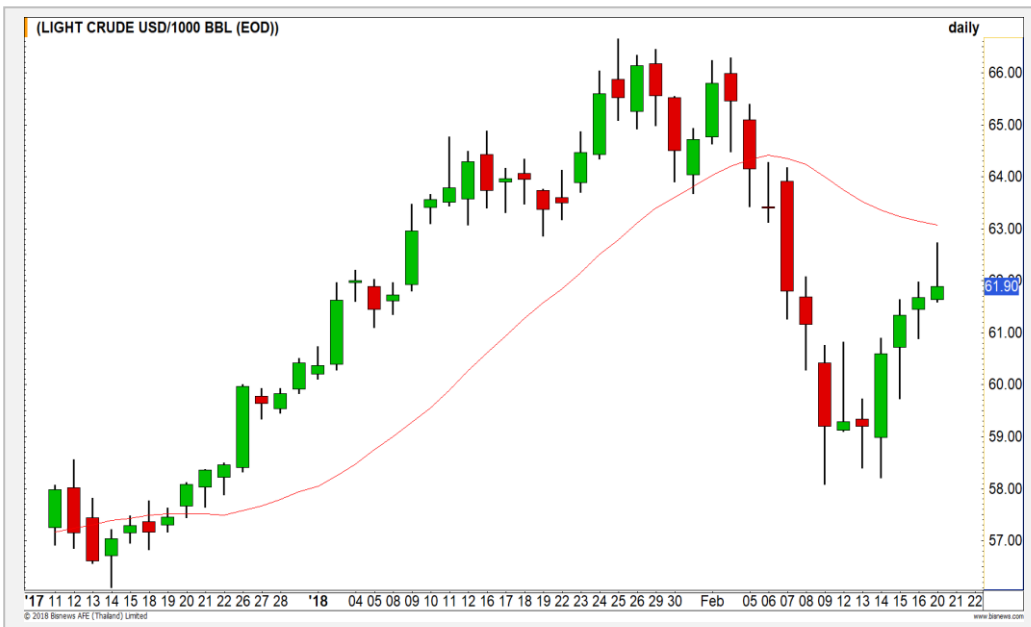
### หมายเหตุประกอบการเลือก Top Gainer และ Top Loser

- ปริมาณการซื้อขายเฉลี่ย 5 วัน มากกว่า 10 ล้านบาท
- ไม่นับรวม DW และ Warrant
- ราคาหุ้นไม่ต่ำกว่า 1 บาท

**\*\* เนื่องจากหุ้นในกลุ่มนี้ส่วนใหญ่เป็นหุ้นที่ผันผวนแรงกว่าตลาด นักลงทุนควรใช้ความระมัดระวังเป็นพิเศษ \*\***



## WTI Oil



**Level 1**

**Level 2**

**Support**

61.40

61.00

**Resistance**

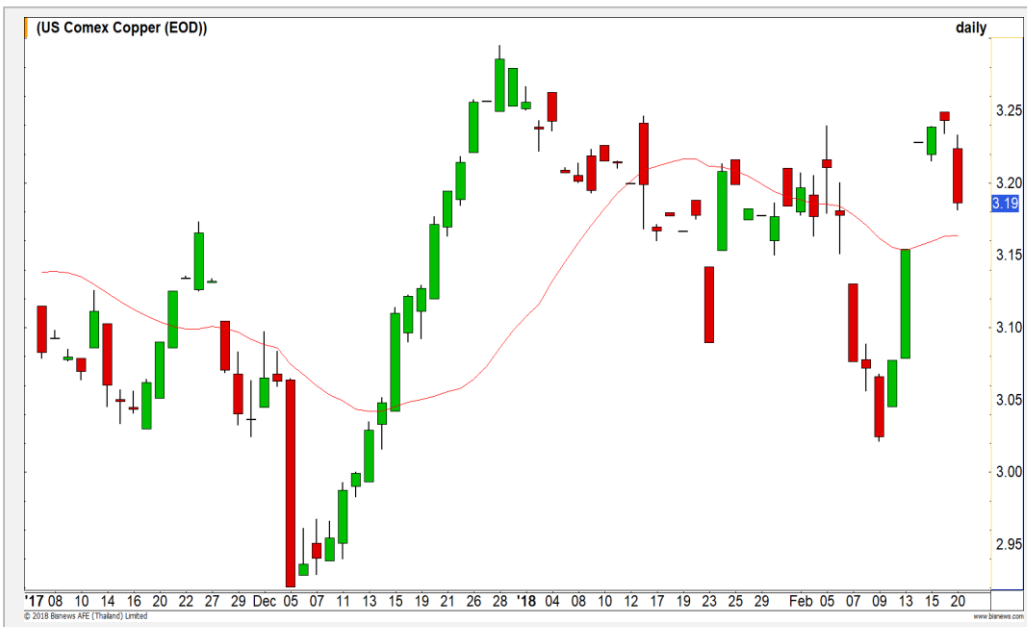
62.50

62.00

### ระวังการพักตัว

จากภาพรายวัน แท่งเทียนล่าสุดเกิดรูปแบบ Shooting Star ซึ่งเป็นสัญญาณกลับตัวระยะสั้นให้ระวังการพักตัวลง

## Copper



**Level 1**

**Level 2**

**Support**

3.15

3.10

**Resistance**

3.24

3.30

### ภาพหลักยังแกว่ง Sideway

ราคาทองแดงขึ้นไปติดแนวต้านที่บริเวณ 3.25 ดอลลาร์ทำให้ภาพหลักยังเป็นแกว่งในกรอบ Sideway ที่ 3.02-3.30 ดอลลาร์เช่นเดิม

# Gold Futures

## ค่าเงินดอลลาร์แข็งค่ากดดันราคาทองคำ

จากภาพรายวัน ราคาทองคำปรับตัวลดลงแรง หลังค่าเงินดอลลาร์กลับมาแข็งค่าขึ้นอีกครั้ง ทำให้ประเมินว่าราคาทองคำยังมีโอกาสที่จะถูกกดดันต่อเนื่องในช่วงนี้ โดยมองแนวรับหลักของราคาไว้ที่บริเวณ 1310 ดอลลาร์ ถ้าไม่หลุดประกอบภาพ Sideway ในกรอบกว้าง

## คำแนะนำระยะสั้น GFG18

- ตันทุน Short ที่บริเวณ 1345 ดอลลาร์ ปิดทำกำไรได้แล้วที่บริเวณ 1330-1335 ดอลลาร์ และออกมา Wait and See



แนวรับ		แนวต้าน	
1323	1318	1334	1340

20 ก.พ. 2018  
 กองทุน SPDR เพิ่มการถือครองทองคำ 3.25  
 ตัน สู่ระดับ 827.79 ตัน

Contracts	Long	Short	Net	YTD
Institution	2318	2973	-655	591
Foreign	737	2159	-1422	16923
Local	4643	2566	2077	-17514

# USD Futures

## ทิศทางอ่อนค่าต่อเนื่อง

ณ ปัจจุบันค่าเงินบาทอ่อนค่าแบบ Double Bottoms และได้ทดสอบเป้าหมาย 31.40-31.50 บาท/ดอลลาร์สหรัฐไปแล้ว

มีเป้าหมายหลักถัดมา 31.70 บาท/ดอลลาร์สหรัฐ

### คำแนะนำระยะสั้น USDH18

- พอร์ตถือ Trading Long ช่วงต้นทุน 31.20-31.30 บาท/ดอลลาร์สหรัฐ เมื่อวานค่าเงินบาทอ่อนค่าทดสอบ 31.40-31.50 บาท/ดอลลาร์สหรัฐ น่าจะได้ปิดทำกำไรไปแล้ว



## Market Summary & Theoretical Price

### SET50 Index Futures

Series	Settle	Change	Vol. Contracts	Change	OI	Change	Days to Delivery	Theoretical			Div. Yield	Fund Rate	Basis	Premium Discount
								Theoretical	Lower	Upper				
S50G18	1170.0	-1.4	6	-5	66	0	6	1169.37	1169.22	1170.42	0.00	0.02	0.90	0.63
S50H18	1164.6	-4.6	98275	6454	274125	2393	37	1170.87	1169.98	1177.39	0.00	0.02	-4.50	-6.27
S50J18	1167.9	-1.4	1	-1	47	1	65	1168.43	1166.87	1179.88	0.02	0.02	-1.20	-0.53
S50M18	1158.7	-4.4	6637	-320	29725	-71	127	1160.23	1157.18	1182.61	0.04	0.02	-10.40	-1.53
S50U18	1155.7	-4.9	709	22	6680	-136	218	1139.01	1133.77	1177.41	0.06	0.02	-13.40	16.69
S50Z18	1161.2	-4.5	137	-11	2139	28	309	1097.15	1089.72	1151.58	0.09	0.02	-7.90	64.05

### Gold Futures

Series	Settle	Change	Vol. Contracts	Change	OI	Change	Days to Delivery	Theoretical			Premium / Discount	Risk Free Rate
								Theoretical	Lower	Upper		
GFG18	20050	-50	379	358	2424	266	6	19910	19908	19928	139.83	0.02
GFJ18	20050	-90	315	309	1872	284	65	19958	19932	20153	91.57	0.02
GFM18	20140	-50	128	112	1026	121	127	20009	19957	20390	130.85	0.02

### USD Futures

Series	Settle	Change	Days to Delivery	Theoretical	Basis
USDG18	31.47	0.10	6	31.54	-0.05
USDH18	31.43	0.08	36	31.61	-0.09
USDJ18	31.38	0.06	65	31.68	-0.14
USDM18	31.39	0.12	127	31.84	-0.13

**DISCLAIMER:** รายงานฉบับนี้จัดทำโดยบริษัทหลักทรัพย์ ฟินันเซีย ไซรัส จำกัด (มหาชน) "บริษัท" ข้อมูลที่ปรากฏในรายงานฉบับนี้ถูกจัดทำขึ้นบนพื้นฐานของแหล่งข้อมูลที่น่าเชื่อถือ และหรือมีความถูกต้อง อย่างไรก็ตามบริษัทไม่รับรองความถูกต้อง/ครบถ้วนของข้อมูลดังกล่าว ข้อมูลและความคิดเห็นที่ปรากฏอยู่ในรายงานฉบับนี้อาจมีการเปลี่ยนแปลง แก้ไข หรือเพิ่มเติมได้ตลอดเวลาโดยไม่ต้องแจ้งให้ทราบล่วงหน้า บริษัทไม่มีความประสงค์ที่จะชักจูงหรือชี้ชวนให้ผู้ลงทุน ลงทุนซื้อหรือขายหลักทรัพย์ตามที่ปรากฏในรายงานฉบับนี้ รวมทั้งบริษัทไม่ได้รับประกันผลตอบแทนหรือราคาของหลักทรัพย์ตามข้อมูลที่ปรากฏแต่อย่างใด บริษัทจึงไม่รับผิดชอบต่อความเสียหายใดๆ ที่เกิดขึ้นจากการนำข้อมูลหรือความเห็นในรายงานฉบับนี้ไปใช้ไม่ว่ากรณีใดก็ตาม ผู้ลงทุนควรศึกษาข้อมูลและใช้ดุลยพินิจอย่างรอบคอบในการตัดสินใจลงทุน

บริษัทขอสงวนลิขสิทธิ์ในข้อมูลและความคิดเห็นที่ปรากฏอยู่ในรายงานฉบับนี้ ห้ามมิให้ผู้ใดนำข้อมูลและความคิดเห็นในรายงานฉบับนี้ไปใช้ประโยชน์ คัดลอก ดัดแปลง ทำซ้ำ นำออกแสดงหรือเผยแพร่ต่อสาธารณชนไม่ว่าทั้งหมดหรือบางส่วน โดยไม่ได้รับอนุญาตเป็นลายลักษณ์อักษรจากบริษัทล่วงหน้า การลงทุนในหลักทรัพย์มีความเสี่ยง ผู้ลงทุนควรศึกษาข้อมูลและพิจารณาอย่างรอบคอบก่อนการตัดสินใจลงทุน

บริษัทหลักทรัพย์ ฟินันเซีย ไซรัส จำกัด (มหาชน) อาจเป็นผู้ดูแลสภาพคล่อง (Market Maker) และผู้ออกใบสำคัญแสดงสิทธิอนุพันธ์ (Derivative Warrants) บนหลักทรัพย์ที่ปรากฏอยู่ในรายงานฉบับนี้ โดยบริษัท อาจจัดทำทวีเคาระทิงของหลักทรัพย์อ้างอิงดังกล่าวนี้ ดังนั้น นักลงทุนควรศึกษารายละเอียดในหนังสือชี้ชวนของใบสำคัญแสดงสิทธิอนุพันธ์ดังกล่าวก่อนตัดสินใจลงทุน