

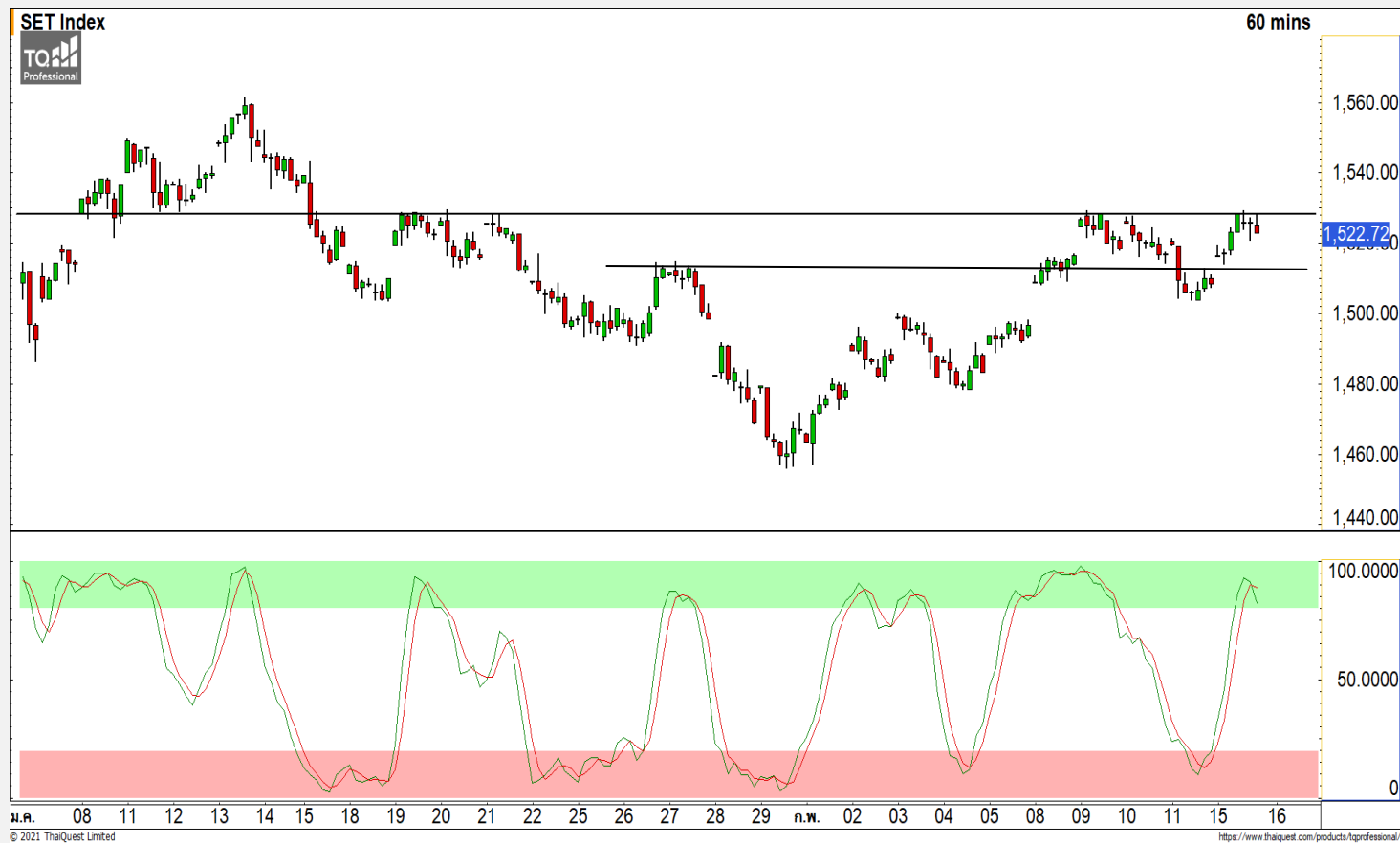


## SET INDEX

**ดัชนีติดแนวต้าน 1530 จุด มี  
โอกาสย่อตัวในวันนี้**

วานนี้ดัชนีปิดที่ระดับ 1522.72 จุด  
( + 14.37 จุด )

ภาพทางเทคนิคราย 60 นาทีวานนี้  
ดัชนีฟื้นตัวขึ้นมาจากแนวรับ 1515 จุด มา  
ทดสอบแนวต้าน 1530 จุด ตามที่ได้  
ประเมินไว้ แต่รอบนี้ยังไม่สามารถทะลุผ่าน  
ระดับดังกล่าวไปได้ และ Stochastic เริ่มส่ง  
สัญญาณ Overbought หนุ่สภาพระยะสั้น  
ให้มีโอกาสย่อตัวในวันนี้ โดยวางแนวรับ  
แรกที่ 1515 จุด



## Technical Review

- S50H21 : วันนี้คาดดัชนีแกว่งตัวในกรอบ 940-950 จุด
- Momentum Trading : BCP,ESSO
- Swing Trading : SINGER,TACC
- DW : PTTEP (Call)

แนวรับ	1515	1510
แนวต้าน	1530	1535

ทีมนักวิเคราะห์ | จิตรา อมรธรรม  
เลขที่ทะเบียน : 014530  
02-646-9877

ณัฐวุฒิ ศิริแสงชัยกุล  
เลขที่ทะเบียน : 057116

# SET50 Index Futures



## วันนี้คาดดัชนีแกว่งตัวในกรอบ 940-950 จุด

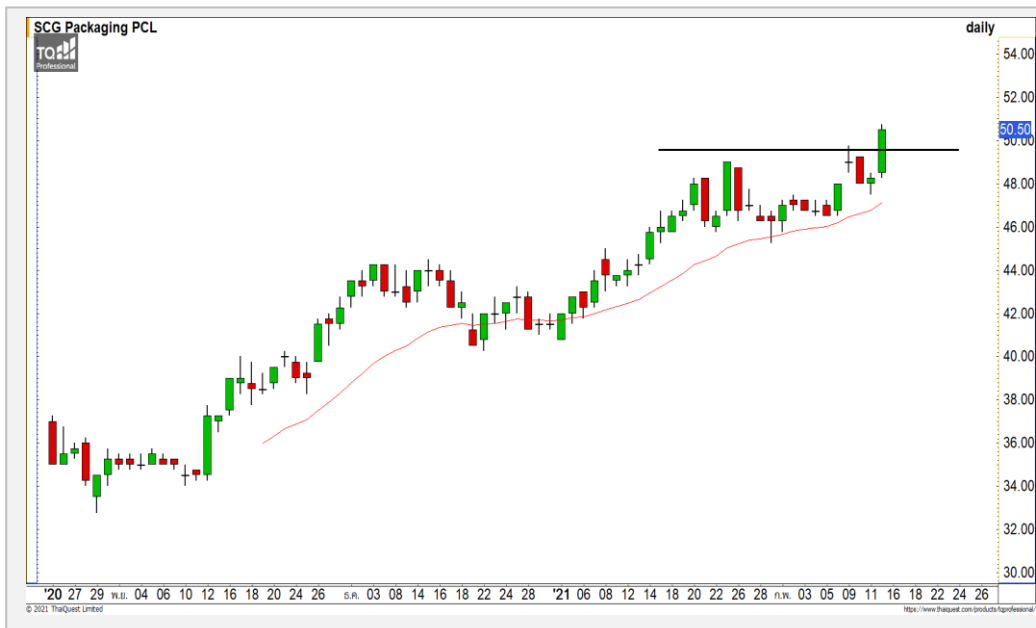
15 ก.พ. 64 นักลงทุนต่างชาติ Long สัญญา 6,619 สัญญา  
 ค่า Basis ของ S50H21 อยู่ที่ระดับ - 5.89 จุด  
 ภาพทางเทคนิคคราย 60 นาที วันนี้หลังจากที่ดัชนีไม่หลุดแนวรับ 934 จุด ทำให้ดัชนีฟื้นตัวกลับขึ้นมาตามที่ได้เป็นประเเมนไว้ โดยมองการฟื้นตัวรอบนี้ของดัชนีมีแนวต้านรอทดสอบที่ 950 จุด ก่อนที่จะชะลอตัวที่ระดับดังกล่าว โดยมองการแกว่งตัวของดัชนีวันนี้ช่วง 940-950 จุด

	แนวรับ		แนวต้าน		
	940	934	950	955	
	Contracts	Long	Short	Net	YTD
Institution		28,240	32,617	-4,377	32,084
Foreign		52,038	45,419	6,619	-48,448
Local		66,099	68,341	-2,242	16,364

## กลยุทธ์ S50H21

- พอร์ต Long ต้นทุนที่ 940 จุด ถือรอทำกำไรที่ 950 จุด ปิดรักษากำไรกรณีหลุด 942 จุด

SCGP



Level 1                      Level 2

**Support**                      49.75                      48.50

**Resistance**                      51.50                      52.75

**SCGP** : ราคาฟื้นตัวขึ้นสร้าง All Time High ต่อเนื่อง แสดงถึงรอบของการฟื้นตัวที่แข็งแกร่ง วางแนวต้านถัดไปที่ 51.50 บาท

PTTEP



Level 1                      Level 2

**Support**                      114                      110

**Resistance**                      116.50                      118

**PTTEP** : ราคาฟื้นตัวขึ้นทะลุแนวต้าน 114 บาท ดึงรอบของการฟื้นตัวต่อเนื่องเข้ามาอีกครั้ง วางแนวต้านถัดไปที่ 116.50 บาท

# Momentum Trading

BCP

**Support** | 27.50  
**Resistance** | 29.75  
**Stop loss** | 26.50

## คำแนะนำระยะสั้น (BUY)

ราคาฟื้นตัวขึ้นทะลุแนวต้านที่ 27.50 บาทพร้อมด้วยปริมาณการซื้อขายที่หนาแน่น ดึงรอบของการฟื้นตัวต่อเนื่องกลับเข้ามา วางแนวต้านถัดไปที่ 29.75 บาท



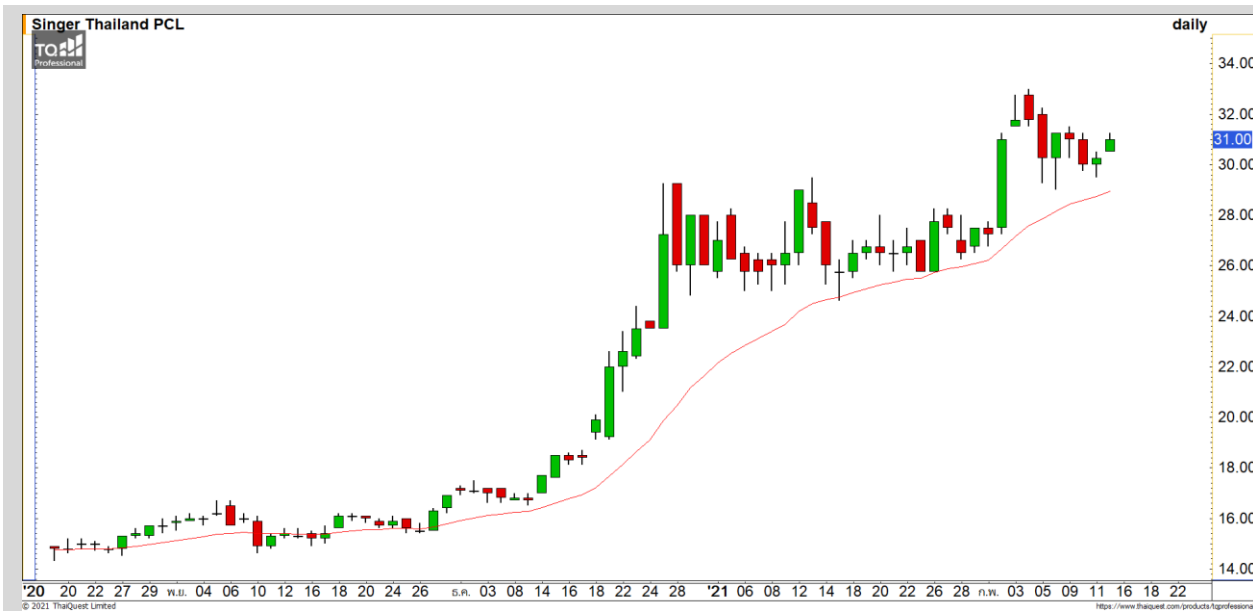
ESSO

**Support** | 9.15  
**Resistance** | 9.60  
**Stop loss** | 8.90

## คำแนะนำระยะสั้น (BUY)

ราคาฟื้นตัวขึ้นทะลุแนวต้าน 9.15 บาทด้วยปริมาณการซื้อขายที่หนาแน่น และเป็นการสร้างจุดสูงสุดใหม่ของรอบ หนุนรอบของการฟื้นตัวต่อเนื่อง วางแนวต้านรอทดสอบที่ 9.60 บาท





<b>Support</b>	30.50
<b>Resistance</b>	32.75
<b>Stop loss</b>	29.50

### คำแนะนำระยะสั้น (BUY)

ราคาพักตัวลงมาที่บริเวณแนวรับ 29.50 บาท และมีแรงซื้อกลับเข้ามาเกิดเป็นสัญญาณกลับตัวระยะสั้นจากรูปแบบแท่งเทียน Morning Star คาดราคาจะจ่อกลับตัวระยะสั้น

SINGER



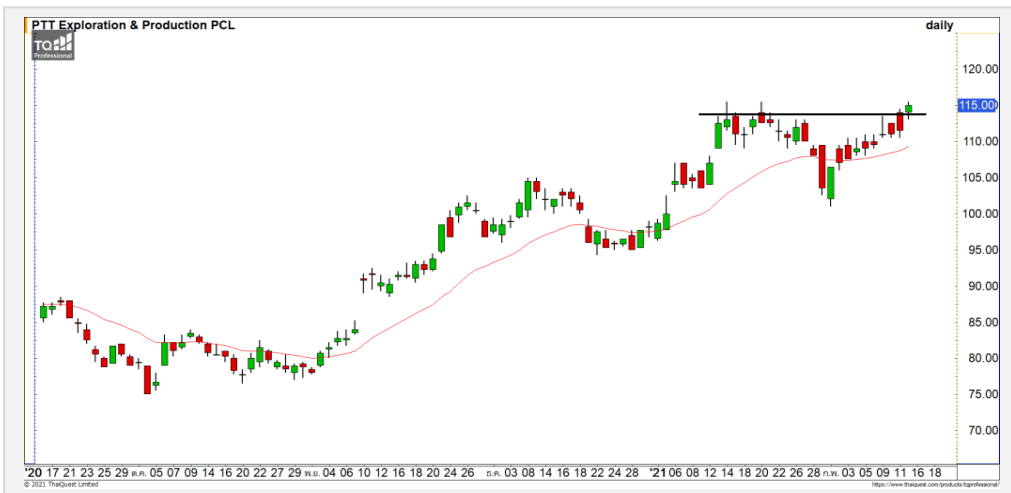
<b>Support</b>	7.30
<b>Resistance</b>	7.60/7.80
<b>Stop loss</b>	7.10

### คำแนะนำระยะสั้น (BUY)

ราคากำลังย่อตัวลงมาที่แนวรับ 7.30 บาท โดยทิศทางหลักยังคงเป็นแนวโน้มขาขึ้น มองเป็นการย่อตัวสะสมกำลัง สามารถใช้เป็นจังหวะเข้าเล่นรอบได้

TACC

## PTTEP : PTTE24C2103A



แนวรับ		แนวต้าน	
114	110	116.50	118

ราคาหุ้นตัวขึ้นทะลุแนวต้าน 114 บาท ดึงรอบของการฟื้นตัว  
ต่อเนื่องเข้ามาอีกครั้ง วางแนวต้านถัดไปที่ 116.50 บาท

**ตัดขาดทุนกรณีหลุด 110 บาท**



สอบถามข้อมูลเพิ่มเติม  
โทรศัพท์ 02-658-9915  
Email:  
Line: @dw24

### ตารางราคา

\* ตารางราคาใช้เปรียบเทียบในการซื้อขายช่วง  
market open เท่านั้น ไม่รวมช่วง market call

Underlying Bid*	DW Bid Price(THB) *				
	16-Feb-2021	17-Feb-2021	18-Feb-2021	19-Feb-2021	22-Feb-2021
117.00	2.10	2.08	2.08	2.08	2.06
116.50	2.06	2.06	2.04	2.04	2.02
116.00	2.02	2.02	2.00	2.00	1.98
115.50	1.99	1.98	1.97	1.97	1.95
115.00	1.95	1.94	1.94	1.93	1.91
114.50	1.91	1.91	1.90	1.90	1.88
114.00	1.88	1.87	1.87	1.86	1.84
113.50	1.84	1.84	1.83	1.83	1.81
113.00	1.81	1.80	1.80	1.79	1.77

<b>Name</b>	PTTE24C2103A	<b>Implied Volatility</b>	65.00%
<b>Underlying</b>	PTTEP	<b>Delta</b>	84.49%
<b>Type</b>	Call	<b>Listing Date</b>	05-Nov-2020
<b>Strike</b>	94.120	<b>Last Trading Date</b>	31-Mar-2021
<b>Conversion Ratio</b>	11.95000	<b>Expire Date(Maturity Date)</b>	05-Apr-2021
<b>Moneyness</b>	22.18% ITM	<b>outstanding (15-Feb-2021)</b>	100

Crude Oil (WTI)



แนวรับ

59

57

แนวต้าน

62

64

ราคาน้ำมันดิบ WTI การฟื้นตัวเริ่มชะลอตัวลงเมื่อเข้าใกล้แนวต้าน 62 ดอลลาร์ โดยหากราคาน้ำมันดิบหลุดแนวรับ 59 ดอลลาร์ จะเข้าสู่รอบของการย่อตัวสะสมกำลังระยะสั้น

# Gold Futures

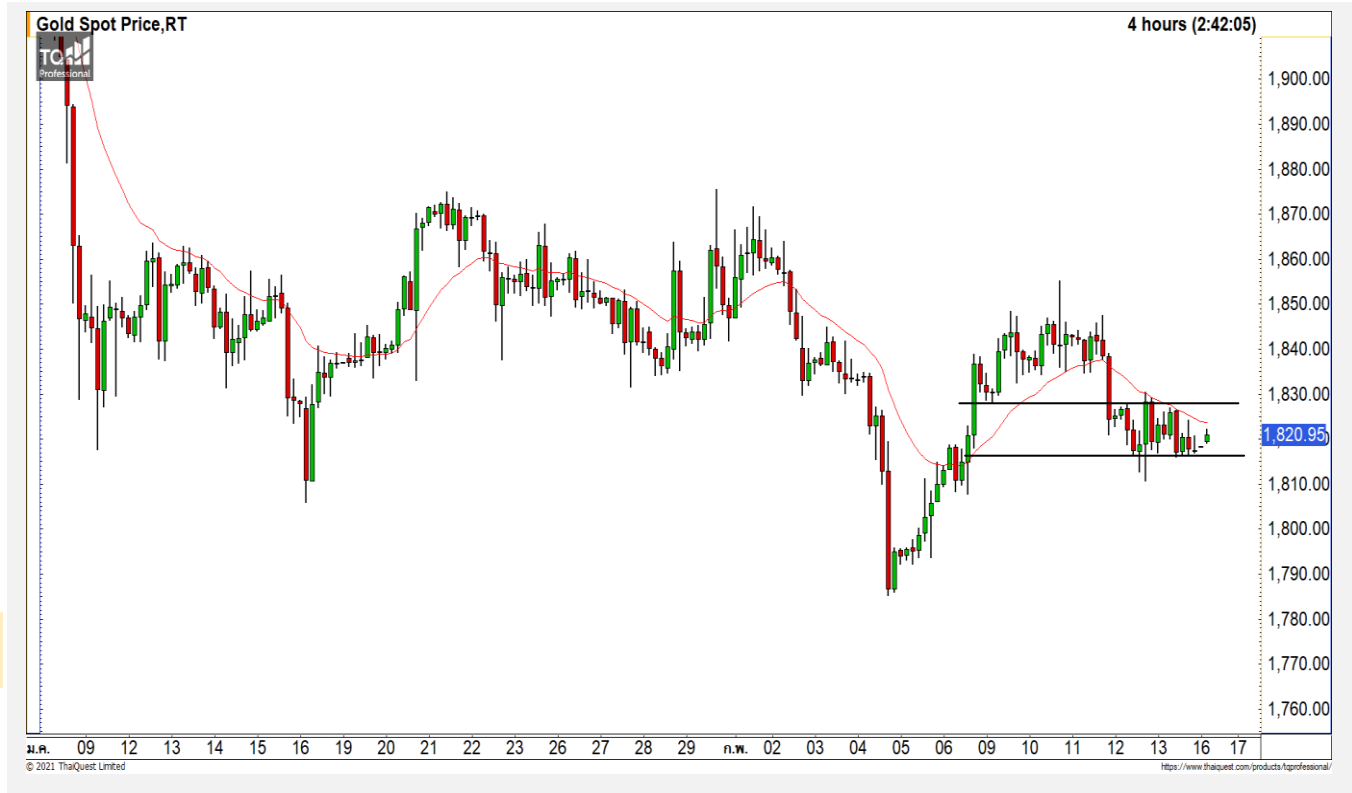
## ราคาทองคำรอบสั้นกำลังแกว่งตัวในกรอบ 1815-1830 ดอลลาร์

ภาพทางเทคนิคราย 240 นาที หลังจากที่หลุดแนวรับ 1835 ดอลลาร์ลงมา ทำให้ทิศทางเป็นแนวโน้มเชิงลบ ล่าสุดราคาทองคำกำลังแกว่งตัวในกรอบ 1815-1830 ดอลลาร์ คาดราคาทองคำมีโอกาสหลุดแนวรับ 1815 ดอลลาร์ เนื่องจากทิศทางที่เป็นเชิงลบ

### คำแนะนำระยะสั้น GOH21

- พอร์ต Short ที่ 1840 ดอลลาร์ ปิดทำกำไรที่ 1820 ดอลลาร์ไปแล้ว
- พอร์ตว่างและ Wait and See

วันที่ 15 ก.พ. 2021  
กองทุน SPDR คงการถือทองคำ  
ไว้ที่ระดับ 1,142.22 ตัน



	แนวรับ		แนวต้าน		
	1815	1800	1830	1840	
Contracts	Long	Short	Net	YTD	
Institution	3,855	4,954	-1,099	-272	
Foreign	12,491	15,498	-3,007	-155	
Local	16,280	12,174	4,106	427	



## Market Summary & Theoretical Price

### SET50 Index Futures

Series	Settle	Change	Vol Contracts	Vol Change	OI	OI Change	Days to Delivery	Theoretical			Div. Yield	Fund Rate	Basis	Premium Discount
								Theoretical	Lower	Upper				
S50K20	891.8	0.0	71	0	0	0	-125	791.71	794.44	777.39	0.02%	1.75%	95.33	100.05
S50M20	875.3	0.0	50159	0	0	0	-93	793.65	795.68	783.00	0.38%	1.75%	78.92	81.70
S50N20	856.3	0.0	77	0	0	0	-62	795.47	796.82	788.37	1.04%	1.75%	59.87	60.83
S50U20	794.8	0.0	39907	0	0	0	-1	796.44	796.46	796.32	2.03%	1.75%	-1.67	-1.68
S50Z20	793.9	0.0	165665	0	373073	0	90	793.82	791.85	804.13	3.08%	1.75%	-2.53	0.08
S50H21	789.4	0.0	7086	0	13165	0	181	790.55	786.60	811.28	3.24%	1.75%	-7.03	-1.15

### S50K20

Series	Settle	Change	Vol Contracts	Vol Change	OI	OI Change	Days to Delivery	Theoretical			Premium / Discount	Risk Free Rate
								Theoretical	Lower	Upper		
GFM20	25968.8398	0	211	0	542	0	-93	28369	28442	27988	-2400.30	1.75%
GFQ20	28980.6504	0	183	0	490	0	-33	28451	28477	28316	529.53	1.75%
GFV20	28360	0	76	0	303	0	29	28536	28513	28655	-175.82	1.75%

### Gold Online Futures

Series	Settle	Change	Vol Contracts	Vol Change	OI	OI Change	Days to Delivery	Theoretical
GOM20	1768.80	0.00	7623	0	3082	0	-93	1886.64

### USD Futures

Series	Settle	OI Change	Days to Delivery	Theoretical	Basis
USDK20	31.87	0.00	-125	31.32	0.23
USDM20	30.93	0.00	-93	31.40	-0.71
USDN20	31.38	0.00	-62	31.48	-0.25
USDU20	31.70	0.00	-1	31.63	0.06

**DISCLAIMER:** รายงานฉบับนี้จัดทำโดยบริษัทหลักทรัพย์ ฟินันเซีย ไซรัส จำกัด (มหาชน) "บริษัท" ข้อมูลที่ปรากฏในรายงานฉบับนี้ถูกจัดทำขึ้นบนพื้นฐานของแหล่งข้อมูลที่เราหรือเราเชื่อว่ามีความน่าเชื่อถือ และมีความถูกต้อง อย่างไรก็ตามบริษัทไม่รับรองความถูกต้องครบถ้วนของข้อมูลดังกล่าว ข้อมูลและความเห็นที่ปรากฏอยู่ในรายงานฉบับนี้อาจมีการเปลี่ยนแปลง แก้ไข หรือเพิ่มเติมได้ตลอดเวลาโดยไม่ต้องแจ้งให้ทราบล่วงหน้า บริษัทไม่มีความประสงค์ที่จะชักจูงหรือชี้ชวนให้ผู้ลงทุน ลงทุนซื้อหรือขายหลักทรัพย์ตามที่ปรากฏในรายงานฉบับนี้ รวมทั้งบริษัทไม่ได้รับประกันผลตอบแทนหรือราคาของหลักทรัพย์ตามข้อมูลที่ปรากฏแต่อย่างใด บริษัทจึงไม่รับผิดชอบต่อความเสียหายใดๆ ที่เกิดขึ้นจากการนำข้อมูลหรือความเห็นในรายงานฉบับนี้ไปใช้ไม่ว่ากรณีใดก็ตาม ผู้ลงทุนควรศึกษาข้อมูลและใช้ดุลยพินิจอย่างรอบคอบในการตัดสินใจลงทุน

บริษัทขอสงวนลิขสิทธิ์ในข้อมูลและความเห็นที่ปรากฏอยู่ในรายงานฉบับนี้ ห้ามมิให้ผู้ใดนำข้อมูลและความเห็นในรายงานฉบับนี้ไปใช้ประโยชน์ คัดลอก ตัดแปลง ทำซ้ำ นำออกแสดงหรือเผยแพร่ต่อสาธารณชนไม่ว่าทั้งหมดหรือบางส่วน โดยไม่ได้รับอนุญาตเป็นลายลักษณ์อักษรจากบริษัทล่วงหน้า การลงทุนในหลักทรัพย์มีความเสี่ยง ผู้ลงทุนควรศึกษาข้อมูลและพิจารณาอย่างรอบคอบก่อนการตัดสินใจลงทุน

บริษัทหลักทรัพย์ ฟินันเซีย ไซรัส จำกัด (มหาชน) อาจเป็นผู้ดูแลสภาพคล่อง (Market Maker) และผู้ออกใบสำคัญแสดงสิทธิหรือวอร์แรนต์ (Derivative Warrants) บนหลักทรัพย์ AAV, ADVANC, AEONTS, AMATA, ANAN, AOT, AP, BANPU, BBL, BCH, BCP, BCPG, BDMS, BEAUTY, BEC, BEM, BGRIM, BH, BJC, BLAND, BPP, BTS, CBG, CENTEL, CHG, CK, CKP, COM7, CPALL, CPF, CPN, DELTA, DTAC, EA, EGCO, EPG, ERW, ESSO, GFPT, GLOBAL, GPSC, GULF, GUNKUL, HANA, HMPRO, INTUCH, IRPC, IVL, JAS, JMT, KBANK, KCE, KKP, KTB, KTC, LH, MAJOR, MBK, MEGA, MINT, MTC, ORI, OSP, PLANB, PRM, PSH, PSL, PTG, PTT, PTTEP, PTTGC, QH, RATCH, ROBINS, RS, SAWAD, SCB, SCC, SGP, SIRI, SPALI, SPRC, STA, STEC, SUPER, TASCO, TCAP, THAI, THANI, TISCO, TKN, TMB, TOA, TOP, TPIPP, TRUE, TTW, TU, TVO, WHA และ SET50 Future โดยบริษัทฯ อาจจัดทำบทวิเคราะห์ของหลักทรัพย์อ้างอิงดังกล่าว ดังนั้น นักลงทุนควรศึกษารายละเอียดในหนังสือชี้ชวนของใบสำคัญแสดงสิทธิหรือวอร์แรนต์ดังกล่าวก่อนตัดสินใจลงทุน

หมายเหตุ: ประธานกรรมการของบริษัทหลักทรัพย์ ฟินันเซีย ไซรัส จำกัด (มหาชน) ดำรงตำแหน่งเป็นกรรมการของบริษัท ทู คอร์ปอเรชั่น จำกัด (มหาชน)

Remark : FSS's Chairman is a TRUE's director.