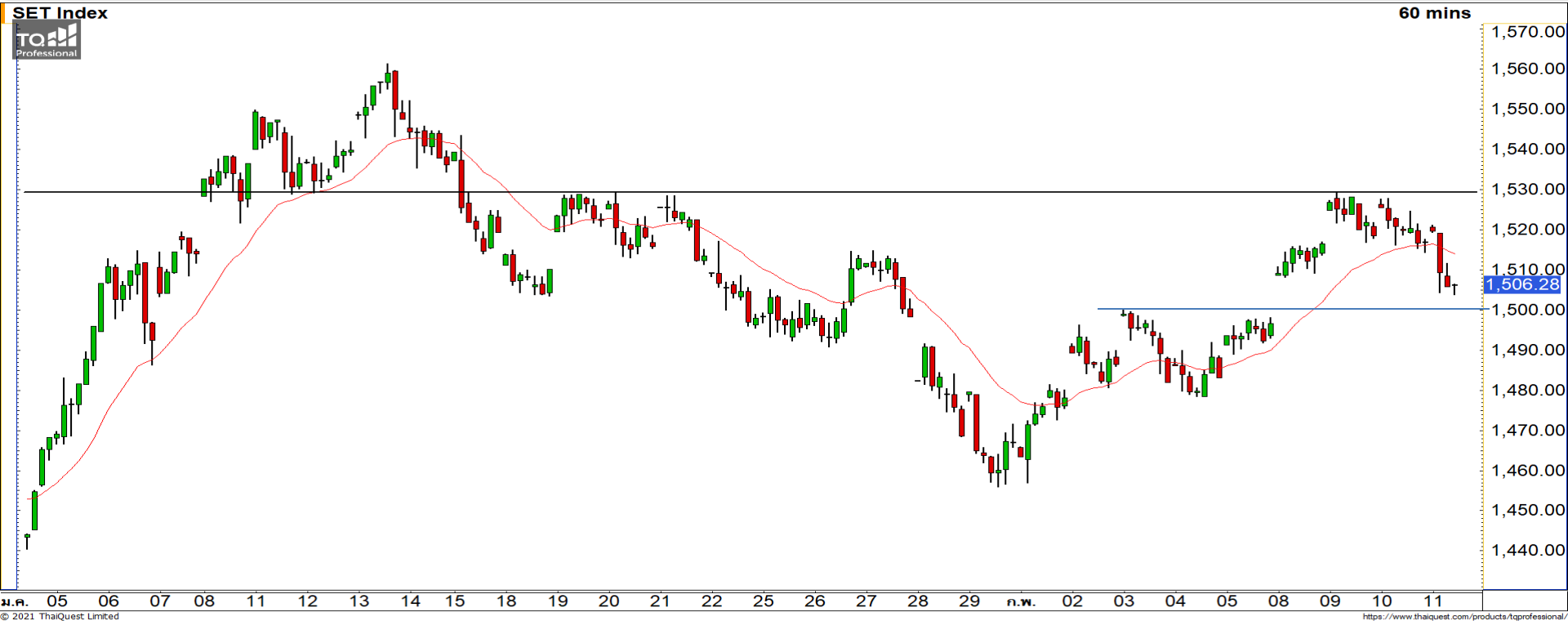


Weekly Keys

SET INDEX : มุมมองสัปดาห์หน้า



ย่อตัวสะสมกำลังลงมาถึงแนวรับหลัก 1500 จุด

สัปดาห์นี้ดัชนีฟื้นตัวขึ้นมาขึ้นเหนือระดับ 1500 จุดได้ ทำให้ทิศทางของดัชนีกลับมาเป็นบวกอีกครั้ง และฟื้นตัวขึ้นไปติดแนวต้าน 1530 จุดตามที่ได้ประเมินไว้ มองการย่อตัวรอบนี้เป็นการย่อตัวสะสมกำลังในทิศทางเชิงบวก สามารถใช้เป็นจังหวะเข้าสะสมที่ดี วางฐานแนวรับที่บริเวณ 1500 จุด

ทีมนักวิเคราะห์ : จิตรา อมรรธรรม เลขที่ทะเบียน : 014530 โทร. : 02-646-9877 : อนุชาติ ศิริแสงชัยกุล เลขที่ทะเบียน : 057116

11 February 2021

S50H21

แนวรับ : 934/924

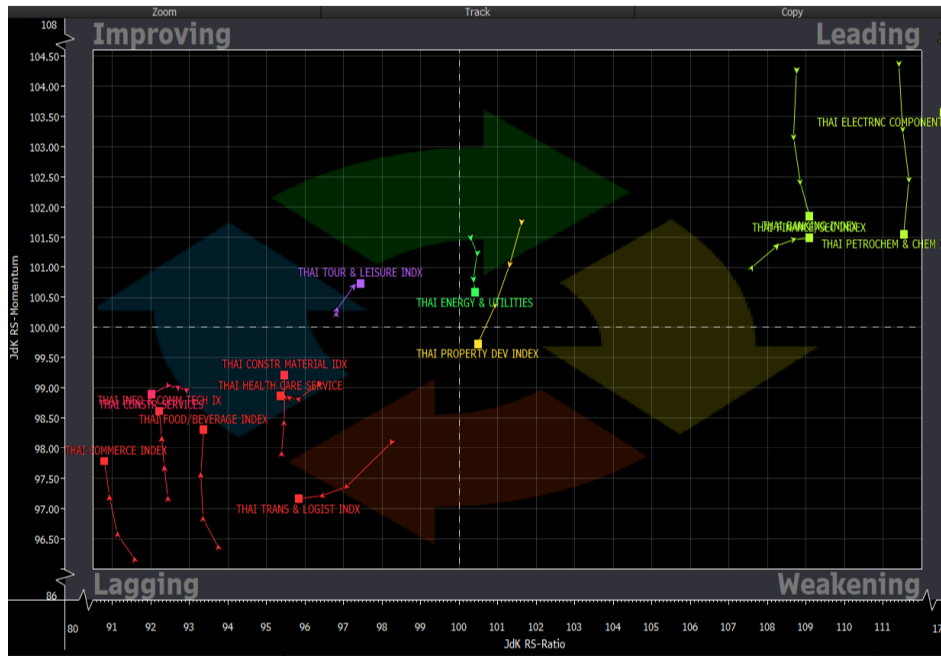
แนวต้าน : 940/950

S50H21 ภาพทางเทคนิคราย 60 นาที ในสัปดาห์นี้
ดัชนีสามารถกลับมายืนเหนือระดับ 934 จุดได้
เป็นการดึงทิศทางให้กลับมาเป็นบวกอีกครั้ง
ล่าสุดดัชนีกำลังย่อตัวลงมาที่ระดับดังกล่าว
มองเป็นจังหวะเข้าสะสมสถานะ Long ที่ดี

- พอร์ต Long ต้นทุนที่ 940 จุด ถือรอ
ทำกำไรที่ 950 จุด ตัดขาดทุนกรณี
หลุด 933 จุด



Sector Analysis



- กลุ่มที่น่าตลาดในช่วงนี้ BANK,FIN และ ETRON แต่ Momentum อ่อนลง มีแค่ PETRO ที่ยังคงฟื้นตัวได้ต่อ
- TOUR ฟื้นตัวขึ้นมาได้ดีในโซน Improving ต่อเนื่อง
- กลุ่ม ICT,FOOD,HEALTH,CONMAT และ COMM เห็นการฟื้นตัวที่ดีต่อจากสัปดาห์ที่แล้ว
- ENERG และ PROP สัปดาห์นี้อ่อนแอลง กำลังจะเข้าโซนพักตัว
- TRANS และ CONS พักตัวในโซน Lagging ต่อเนื่อง

การท่องเที่ยวและสันทนาการ ในสัปดาห์นี้ดัชนีฟื้นตัวขึ้นทะลุแนวต้าน 425 จุดขึ้นมา ทำให้ทิศทางหลักกลับเป็นขาขึ้นอีกครั้ง ล่าสุดดัชนีย่อตัวลงมาที่ระดับดังกล่าวอีกครั้ง มองเป็นการย่อตัวสะสมกำลังเพื่อรอฟื้นตัวกลับอีกครั้งในทิศทางหลักขาขึ้น

CENDEL

แนวรับ

แนวต้าน

28.50/27.50

31/32.50

ราคากำลังย่อตัวสะสมกำลังลงมา หลังจากที่สามารถทะลุแนวระดับ 28.50 บาท ดิ่งทิศทางกลับมาเป็นขาขึ้นอีกครั้ง มองการย่อตัวลงมาเป็นจังหวะเข้าสะสมที่ดี



The Erawan Group PCL



ERW

แนวรับ

แนวต้าน

4.10/4

4.40/4.50

หลังจากที่ราคาฟื้นตัวขึ้นยืน 4 บาท เป็นการดิ่งทิศทางกลับมาเป็นบวกอีกครั้ง มองการย่อตัวลงมาเป็นการย่อตัวสะสมกำลังในทิศทางขาขึ้น สามารถใช้เป็นจังหวะเข้าเล่นรอบได้

Disclaimer

DISCLAIMER: รายงานฉบับนี้จัดทำโดยบริษัทหลักทรัพย์ ฟินันเซีย ไซรัส จำกัด (มหาชน) “บริษัท” ข้อมูลที่ปรากฏในรายงานฉบับนี้ถูกจัดทำขึ้นบนพื้นฐานของแหล่งข้อมูลที่เราเชื่อหรือคิดว่ามีความน่าเชื่อถือ และ/หรือมีความถูกต้อง อย่างไรก็ตามบริษัทไม่รับรองความถูกต้องครบถ้วนของข้อมูลดังกล่าว ข้อมูลและความเห็นที่ปรากฏอยู่ในรายงานฉบับนี้อาจมีการเปลี่ยนแปลง แก้ไข หรือเพิ่มเติมได้ตลอดเวลาโดยไม่ต้องแจ้งให้ทราบล่วงหน้า บริษัทไม่มีความประสงค์ที่จะชักจูงหรือชี้ชวนให้ผู้ลงทุน ลงทุนซื้อหรือขายหลักทรัพย์ตามที่ปรากฏในรายงานฉบับนี้ รวมทั้งบริษัทไม่ได้รับประกันผลตอบแทนหรือราคาของหลักทรัพย์ตามข้อมูลที่ปรากฏแต่อย่างใด บริษัทจึงไม่รับผิดชอบต่อความเสียหายใดๆ ที่เกิดขึ้นจากการนำข้อมูลหรือความเห็นในรายงานฉบับนี้ไปใช้ไม่ว่ากรณีใดก็ตาม ผู้ลงทุนควรศึกษาข้อมูลและใช้ดุลยพินิจอย่างรอบคอบในการตัดสินใจลงทุน

บริษัทขอสงวนลิขสิทธิ์ในข้อมูลและความเห็นที่ปรากฏอยู่ในรายงานฉบับนี้ ห้ามมิให้ผู้ใดนำข้อมูลและความเห็นในรายงานฉบับนี้ไปใช้ประโยชน์ คัดลอก ตัดแปลง ทำซ้ำ นำออกแสดงหรือเผยแพร่ต่อสาธารณชนไม่ว่าทั้งหมดหรือบางส่วน โดยไม่ได้รับอนุญาตเป็นลายลักษณ์อักษรจากบริษัทล่วงหน้า การลงทุนในหลักทรัพย์มีความเสี่ยง ผู้ลงทุนควรศึกษาข้อมูลและพิจารณาอย่างรอบคอบก่อนการตัดสินใจลงทุน

บริษัทหลักทรัพย์ ฟินันเซีย ไซรัส จำกัด (มหาชน) อาจเป็นผู้ดูแลสภาพคล่อง (Market Maker) และผู้ออกใบสำคัญแสดงสิทธิอนุพันธ์ (Derivative Warrants) บนหลักทรัพย์ AAV, ADVANC, AEONTS, AMATA, ANAN, AOT, AP, BANPU, BBL, BCH, BCP, BCPG, BDMS, BEAUTY, BEC, BEM, BGRIM, BH, BJC, BLAND, BPP, BTS, CBG, CENTEL, CHG, CK, CKP, COM7, CPALL, CPF, CPN, DELTA, DTAC, EA, EGCO, EPG, ERW, ESSO, GFPT, GLOBAL, GPSC, GULF, GUNKUL, HANA, HMPRO, INTUCH, IRPC, IVL, JAS, JMT, KBANK, KCE, KKP, KTB, KTC, LH, MAJOR, MBK, MEGA, MINT, MTC, ORI, OSP, PLANB, PRM, PSH, PSL, PTG, PTT, PTTEP, PTTGC, QH, RATCH, ROBINS, RS, SAWAD, SCB, SCC, SGP, SIRI, SPALI, SPRC, STA, STEC, SUPER, TASCO, TCAP, THAI, THANI, TISCO, TKN, TMB, TOA, TOP, TPIPP, TRUE, TTW, TU, TVO, WHA และ SET50 Future โดยบริษัทฯ อาจจัดทำบทวิเคราะห์ของหลักทรัพย์อ้างอิงดังกล่าวนี้ ดังนั้น นักลงทุนควรศึกษารายละเอียดในหนังสือชี้ชวนของใบสำคัญแสดงสิทธิอนุพันธ์ดังกล่าวก่อนตัดสินใจลงทุน