



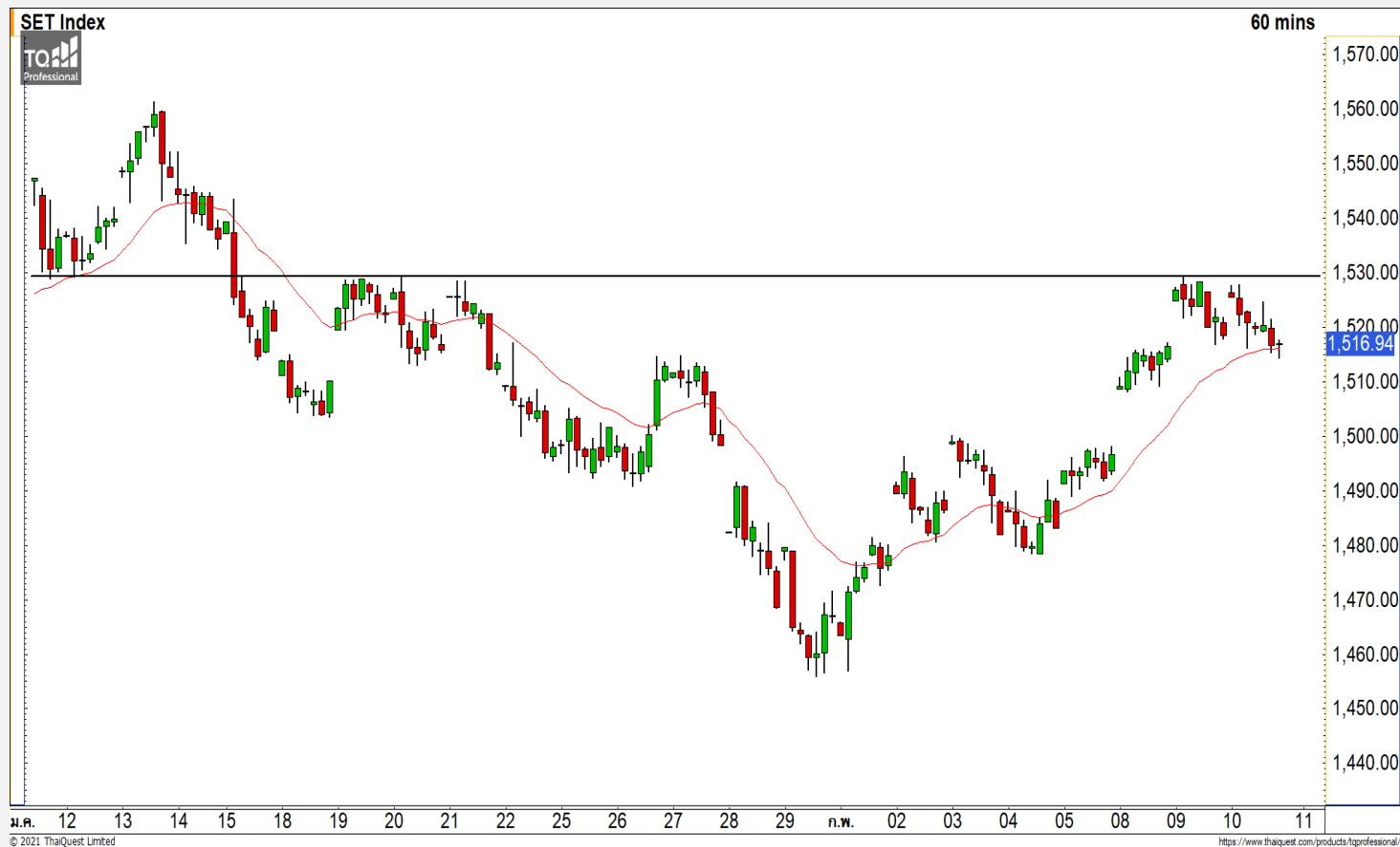
## SET INDEX

## ดัชนีอยู่ในรอบย่อตัวสะสมกำลัง

วานนี้ดัชนีปิดที่ระดับ 1516.94 จุด  
( - 1.33 จุด )

ภาพทางเทคนิคราย 60 นาทีวานนี้  
ดัชนีย่อตัวลงมาจากที่ฟื้นตัวขึ้นไม่ผ่าน  
แนวต้าน 1530 จุดต่อเนื่องเป็นวันที่ 2  
แสดงถึงดัชนียังอยู่ในรอบของการย่อตัว  
สะสมกำลัง วางแนวรับแรกที่ 1515 จุด และ  
1507 จุดเป็นระดับถัดมา

ในภาพหลักดัชนีกลับมามีทิศทาง  
เชิงบวกแล้วหลังจากที่กลับมาขึ้นระดับ  
1500 จุดได้

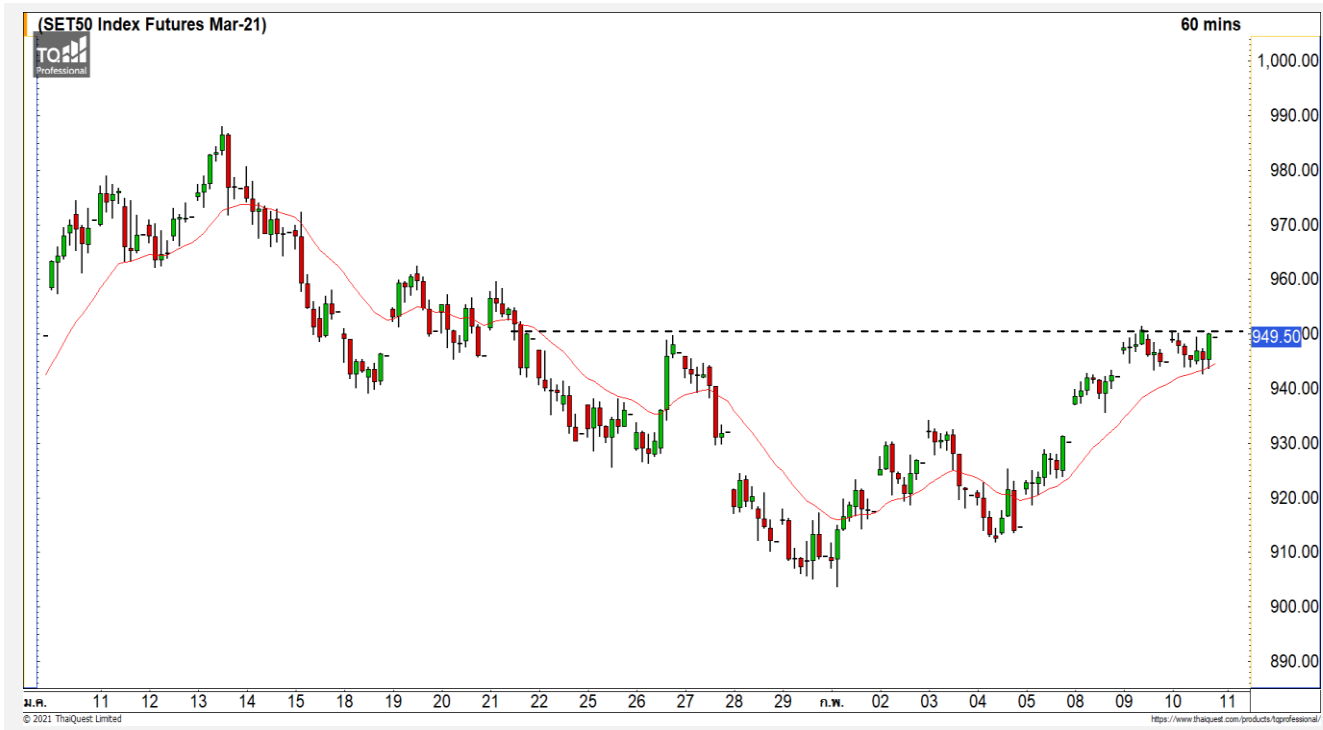


## Technical Review

- S50H21 : แกว่งตัวในกรอบ 940-950 จุด
- Momentum Trading : APP,BANPU
- Swing Trading : HUMAN,COTTO
- DW : CKP (Call)

แนวรับ	1515	1507
แนวต้าน	1522	1530

# SET50 Index Futures



## แกว่งตัวในกรอบ 940-950 จุด

10 ก.พ. 64 นักลงทุนต่างชาติ Short สุทธิ 9,019 สัญญา  
 ค่า Basis ของ S50H21 อยู่ที่ระดับ - 0.78 จุด  
 ภาพทางเทคนิคราย 60 นาที วานนี้ดัชนีแกว่งตัว สะสมกำลังในกรอบ 940-950 จุด มองการแกว่งตัวของ ดัชนีในวันนี้มีภาพที่เหมือนกับเมื่อวานนี้ คาดดัชนีจะ กลับมาฟื้นตัวต่ออีกครั้งหลังจากที่สามารถทะลุแนวต้าน 950 จุดขึ้นมา

ในภาพหลักดัชนีกลับมาเป็นทิศทางเชิงบวก หลังจากที่ยืนเหนือแนวต้าน 934 จุด

## กลยุทธ์ S50H21

- พอร์ตวางแผน รอเปิด Long ที่ 940 จุด วางเป้าหมายทำกำไรที่ 950 จุด ตัดขาดทุนกรณี หลุด 933 จุด

	แนวรับ		แนวต้าน		
	940	934	950	956	
	Contracts	Long	Short	Net	YTD
Institution		26,408	21,999	4,409	50,006
Foreign		48,640	57,659	-9,019	-46,146
Local		73,522	68,912	4,610	-3,860

BAM



	Level 1	Level 2
<b>Support</b>	21.80	21.30
<b>Resistance</b>	22.60	23.40

**BAM** : ราคาปรับตัวขึ้นทะลุแนวต้านแรกที่ 21.80 บาทขึ้นมาด้วยปริมาณการซื้อขายที่หนาแน่น วางแนวต้านถัดมาที่ 22.60 บาท

GULF



	Level 1	Level 2
<b>Support</b>	34.50	33
<b>Resistance</b>	35.50	37.50

**GULF** : ราคากำลังปรับตัวขึ้นมาจ่อที่แนวต้าน 35.50 บาท โดยการทะลุผ่านระดับดังกล่าวจะเป็นการดีของการปรับตัวต่อเนื่องกลับมา

# Momentum Trading

APP

**Support** | 3.10  
**Resistance** | 3.30/3.50  
**Stop loss** | 3

## คำแนะนำระยะสั้น (BUY)

ราคาปรับตัวขึ้นทะลุแนวต้าน 3.10 บาท ขึ้นสร้างระดับ All Time High แสดงถึงราคามีทิศทางขาขึ้นที่แข็งแกร่ง วัดเป้าหมายแรกที่ 3.30 บาท และเป้าหมายถัดไปที่ 3.50 บาท

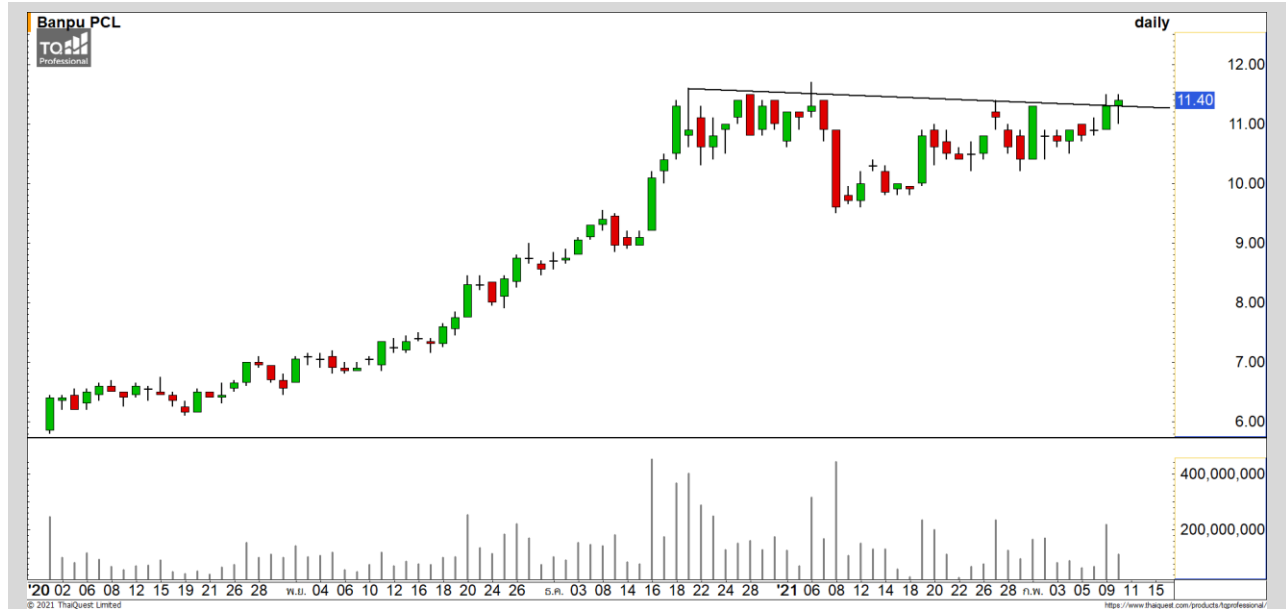


BANPU

**Support** | 11.30  
**Resistance** | 11.70/12.20  
**Stop loss** | 10.90

## คำแนะนำระยะสั้น (BUY)

ราคาปรับตัวขึ้นทะลุ Downtrend Line ของรอบการพักตัวในแนวโน้มขาขึ้น คาดราคากลับเข้าสู่รอบของการปรับตัวอีกครั้ง





<b>Support</b>	10.40
<b>Resistance</b>	10.80/11.20
<b>Stop loss</b>	10

### คำแนะนำระยะสั้น (BUY)

ราคาพักตัวลงมาที่บริเวณแนวรับ 10.40 บาท ซึ่งเป็นบริเวณ Breakout ของรอบก่อนหน้า คาดราคามีโอกาสเกิด Technical Rebound ที่บริเวณดังกล่าว

HUMAN



<b>Support</b>	1.50
<b>Resistance</b>	1.57/1.60
<b>Stop loss</b>	1.45

### คำแนะนำระยะสั้น (BUY)

หลังจากที่ราคาพักตัวลงมาที่แนวรับ 1.50 บาท วานนี้มีแรงซื้อสะสมเข้ามาหนาแน่น คาดราคากลับเข้าสู่รอบ Technical Rebound

COTTO

CKP : CKP24C2105A



แนวรับ		แนวต้าน	
4.56	4.46	4.70	4.80

ราคาฟื้นตัวขึ้นทะลุ Downtrend Line ขึ้นมาติดรอบของการฟื้นตัวเข้ามาอีกครั้ง วาแนวต้านที่ 4.70 บาทเป็นระดับแรก

**ตัดขาดทุนกรณีหลุด 4.40 บาท**



สอบถามข้อมูลเพิ่มเติม  
โทรศัพท์ 02-658-9915  
Email:  
Line: @dw24

ตารางราคา

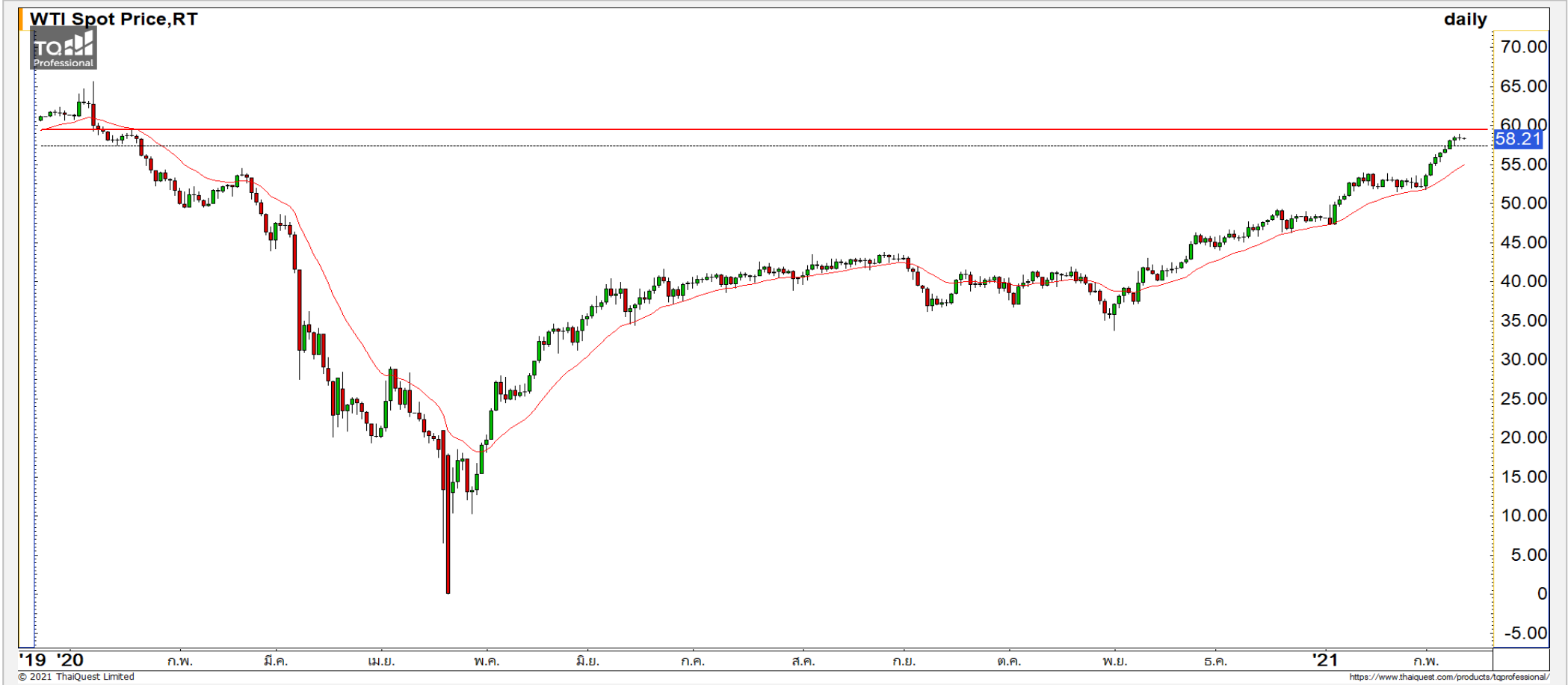
\* ตารางราคาใช้เปรียบเทียบในการซื้อขายช่วง market open เท่านั้น ไม่รวมช่วง market call

Underlying Bid*	DW Bid Price(THB) *				
	11-Feb-2021	15-Feb-2021	16-Feb-2021	17-Feb-2021	18-Feb-2021
4.66	0.38	0.36	0.36	0.36	0.35
4.64	0.37	0.36	0.35	0.35	0.35
4.62	0.36	0.35	0.34	0.34	0.34
4.60	0.35	0.34	0.34	0.33	0.33
4.58	0.34	0.33	0.33	0.32	0.32
4.56	0.34	0.32	0.32	0.32	0.31
4.54	0.33	0.31	0.31	0.31	0.31
4.52	0.32	0.31	0.30	0.30	0.30
4.50	0.31	0.30	0.30	0.29	0.29

\*

<b>Name</b>	CKP24C2105A	<b>Implied Volatility</b>	60.00%
<b>Underlying</b>	CKP	<b>Delta</b>	32.01%
<b>Type</b>	Call	<b>Listing Date</b>	05-Jan-2021
<b>Strike</b>	5.650	<b>Last Trading Date</b>	31-May-2021
<b>Conversion Ratio</b>	0.77000	<b>Expire Date(Maturity Date)</b>	04-Jun-2021
<b>Moneyness</b>	-18.94% OTM	<b>outstanding (10-Feb-2021)</b>	1,251,000

Crude Oil (WTI)



แนวรับ		แนวต้าน	
57.50	55	58.50	59.50

ราคาน้ำมันดิบ WTI หลังจากที่ยืนตัวขึ้นทดสอบแนวต้าน 58.50 ดอลลาร์ล่าสุดเริ่มเห็นการชะลอตัว วางแนวรับแรกที่ 57.50 ดอลลาร์

# Gold Futures

## หากราคาทองคำหลุดระดับ 1835 ดอลลาร์ จะ เสี่ยงต่อการพักตัว

ภาพทางเทคนิคราย 240 นาที เข้านี้ราคาทองคำ ยังคงแกว่งตัวที่บริเวณ 1840 ดอลลาร์ ราคาทองคำยังคงมีความเสี่ยงต่อการพักตัวอยู่เนื่องจากยังไม่สามารถกลับขึ้นไปยืนเหนือแนวต้าน 1850 ดอลลาร์ โดยหากราคาทองคำ หลุดต่ำกว่าระดับ 1835 ดอลลาร์ จะเป็นการยืนยันรอบ การพักตัวอีกครั้ง

## คำแนะนำระยะสั้น GOH21

- พอร์ต Short ที่ 1840 ดอลลาร์ ถือรอกำไรที่ 1820 ดอลลาร์ ตัดขาดทุนกรณีทะลุ 1850 ดอลลาร์

วันที่ 10 ก.พ. 2021  
กองทุน SPDR ขายทองคำ 1.74 ตัน  
เหลือที่ระดับ 1,146.60 ตัน



	แนวรับ		แนวต้าน		
	1820	1810	1840		1850
Contracts	Long	Short	Net	YTD	
Institution	3,964	3,742	222	1,507	
Foreign	10,429	10,359	70	4,935	
Local	11,978	12,270	-292	-6,442	



## Market Summary & Theoretical Price

### SET50 Index Futures

Series	Settle	Change	Vol Contracts	Vol Change	OI	OI Change	Days to Delivery	Theoretical			Div. Yield	Fund Rate	Basis	Premium Discount
								Theoretical	Lower	Upper				
S50K20	891.8	0.0	71	0	0	0	-125	791.71	794.44	777.39	0.02%	1.75%	95.33	100.05
S50M20	875.3	0.0	50159	0	0	0	-93	793.65	795.68	783.00	0.38%	1.75%	78.92	81.70
S50N20	856.3	0.0	77	0	0	0	-62	795.47	796.82	788.37	1.04%	1.75%	59.87	60.83
S50U20	794.8	0.0	39907	0	0	0	-1	796.44	796.46	796.32	2.03%	1.75%	-1.67	-1.68
S50Z20	793.9	0.0	165665	0	373073	0	90	793.82	791.85	804.13	3.08%	1.75%	-2.53	0.08
S50H21	789.4	0.0	7086	0	13165	0	181	790.55	786.60	811.28	3.24%	1.75%	-7.03	-1.15

### S50K20

Series	Settle	Change	Vol Contracts	Vol Change	OI	OI Change	Days to Delivery	Theoretical			Premium / Discount	Risk Free Rate
								Theoretical	Lower	Upper		
GFM20	25968.8398	0	211	0	542	0	-93	28369	28442	27988	-2400.30	1.75%
GFQ20	28980.6504	0	183	0	490	0	-33	28451	28477	28316	529.53	1.75%
GFV20	28360	0	76	0	303	0	29	28536	28513	28655	-175.82	1.75%

### Gold Online Futures

Series	Settle	Change	Vol Contracts	Vol Change	OI	OI Change	Days to Delivery	Theoretical
GOM20	1768.80	0.00	7623	0	3082	0	-93	1886.64

### USD Futures

Series	Settle	OI Change	Days to Delivery	Theoretical	Basis
USDK20	31.87	0.00	-125	31.32	0.23
USDM20	30.93	0.00	-93	31.40	-0.71
USDN20	31.38	0.00	-62	31.48	-0.25
USDU20	31.70	0.00	-1	31.63	0.06

**DISCLAIMER:** รายงานฉบับนี้จัดทำโดยบริษัทหลักทรัพย์ ฟินันเซีย ไซรัส จำกัด (มหาชน) "บริษัท" ข้อมูลที่ปรากฏในรายงานฉบับนี้ถูกจัดทำขึ้นบนพื้นฐานของแหล่งข้อมูลที่เราเชื่อหรือควรเชื่อว่าจะมีความน่าเชื่อถือ และ5ความถูกต้อง อย่างไรก็ตามบริษัทไม่รับรองความถูกต้องครบถ้วนของข้อมูลดังกล่าว ข้อมูลและความเห็นที่ปรากฏอยู่ในรายงานฉบับนี้อาจมีการเปลี่ยนแปลง แก้ไข หรือเพิ่มเติมได้ตลอดเวลาโดยไม่ต้องแจ้งให้ทราบล่วงหน้า บริษัทไม่มีความประสงค์ที่จะชักจูงหรือชี้ชวนให้ผู้ลงทุน ลงทุนซื้อหรือขายหลักทรัพย์ตามที่ปรากฏในรายงานฉบับนี้ รวมทั้งบริษัทไม่ได้รับประกันผลตอบแทนหรือราคาของหลักทรัพย์ตามข้อมูลที่ปรากฏแต่อย่างใด บริษัทจึงไม่รับผิดชอบต่อความเสียหายใดๆ ที่เกิดขึ้นจากการนำข้อมูลหรือความเห็นในรายงานฉบับนี้ไปใช้ไม่ว่ากรณีใดก็ตาม ผู้ลงทุนควรศึกษาข้อมูลและใช้ดุลยพินิจอย่างรอบคอบในการตัดสินใจลงทุน

บริษัทขอสงวนลิขสิทธิ์ในข้อมูลและความเห็นที่ปรากฏอยู่ในรายงานฉบับนี้ ห้ามมิให้ผู้ใดนำข้อมูลและความเห็นในรายงานฉบับนี้ไปใช้ประโยชน์ คัดลอก ดัดแปลง ทำซ้ำ นำออกแสดงหรือเผยแพร่ต่อสาธารณชนไม่ว่าทั้งหมดหรือบางส่วน โดยไม่ได้รับอนุญาตเป็นลายลักษณ์อักษรจากบริษัทล่วงหน้า การลงทุนในหลักทรัพย์มีความเสี่ยง ผู้ลงทุนควรศึกษาข้อมูลและพิจารณาอย่างรอบคอบก่อนการตัดสินใจลงทุน

บริษัทหลักทรัพย์ ฟินันเซีย ไซรัส จำกัด (มหาชน) อาจเป็นผู้ดูแลสภาพคล่อง (Market Maker) และผู้ออกใบสำคัญแสดงสิทธิอนุพันธ์ (Derivative Warrants) บนหลักทรัพย์ AAV, ADVANC, AEONTS, AMATA, ANAN, AOT, AP, BANPU, BBL, BCH, BCP, BCPG, BDMS, BEAUTY, BEC, BEM, BGRIM, BH, BJC, BLAND, BPP, BTS, CBG, CENTEL, CHG, CK, CKP, COM7, CPALL, CPF, CPN, DELTA, DTAC, EA, EGCO, EPG, ERW, ESSO, GFPT, GLOBAL, GPSC, GULF, GUNKUL, HANA, HMPRO, INTUCH, IRPC, IVL, JAS, JMT, KBANK, KCE, KKP, KTB, KTC, LH, MAJOR, MBK, MEGA, MINT, MTC, ORI, OSP, PLANB, PRM, PSH, PSL, PTG, PTT, PTTEP, PTTGC, QH, RATCH, ROBINS, RS, SAWAD, SCB, SCC, SGP, SIRI, SPALI, SPRC, STA, STEC, SUPER, TASCOS, TCAP, THAI, THANI, TISCO, TKN, TMB, TOA, TOP, TPIPP, TRUE, TTW, TU, TVO, WHA และ SET50 Future โดยบริษัทฯ อาจจัดทำบทวิเคราะห์ของหลักทรัพย์อ้างอิงดังกล่าว ดังนั้น นักลงทุนควรศึกษารายละเอียดในหนังสือชี้ชวนของใบสำคัญแสดงสิทธิอนุพันธ์ดังกล่าวก่อนตัดสินใจลงทุน

หมายเหตุ: ประธานกรรมการของบริษัทหลักทรัพย์ ฟินันเซีย ไซรัส จำกัด (มหาชน) ดำรงตำแหน่งเป็นกรรมการของบริษัท ทู คอร์ปอเรชั่น จำกัด (มหาชน)

Remark : FSS's Chairman is a TRUE's director.