

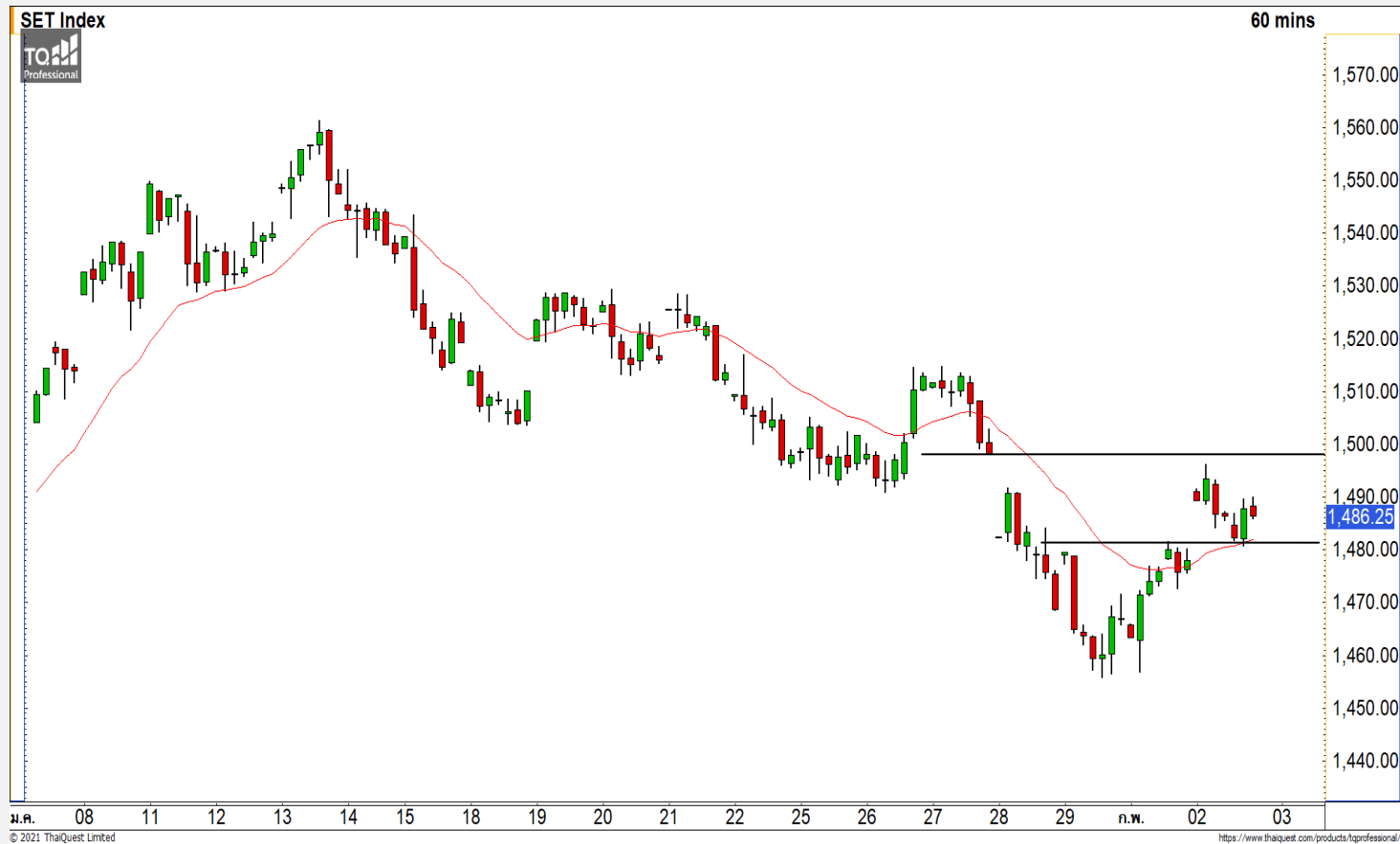


## SET INDEX

### ฟื้นตัวขึ้นทดสอบแนวต้าน 1490 จุด และมีโอกาสทะลุผ่าน

วานนี้ดัชนีปิดที่ระดับ 1486.25 จุด (+8.20 จุด)

ภาพทางเทคนิคราย 60 นาทีวานนี้ ดัชนีฟื้นตัวขึ้นมาขึ้นเหนือระดับ 1480 จุด และฟื้นตัวขึ้นติดแนวต้าน 1490 จุด ตามที่ได้ประเมินไว้ โดยการย่อตัวลงมาของดัชนี ช่วงบ่ายวานนี้ยังไม่หลุดแนวรับ 1480 จุด ทำให้วันนี้มีโอกาสได้เห็นการฟื้นตัวขึ้น ทดสอบแนวต้าน 1490 จุดอีกครั้ง และมีโอกาสทะลุผ่านและฟื้นตัวขึ้นต่อเนื่องที่ ระดับแนวต้านหลักที่ 1500 จุด



#### Technical Review

- S50H21 : ฟื้นตัวขึ้นทดสอบแนวต้าน 930 จุดอีกครั้งและมีโอกาสได้เห็นการทะลุผ่าน
- Momentum Trading : AUCT,YGG
- Swing Trading : CPN,NOBLE
- DW : ADVANC (Call)

แนวรับ	1480	1470
แนวต้าน	1490	1500

# SET50 Index Futures



**ฟื้นตัวขึ้นทดสอบแนวต้าน 930 จุดอีกครั้ง และมีโอกาสได้เห็นการทะลุผ่าน**

2 ก.พ. 64 นักลงทุนต่างชาติ Long สุทธิ 1,653 สัญญา

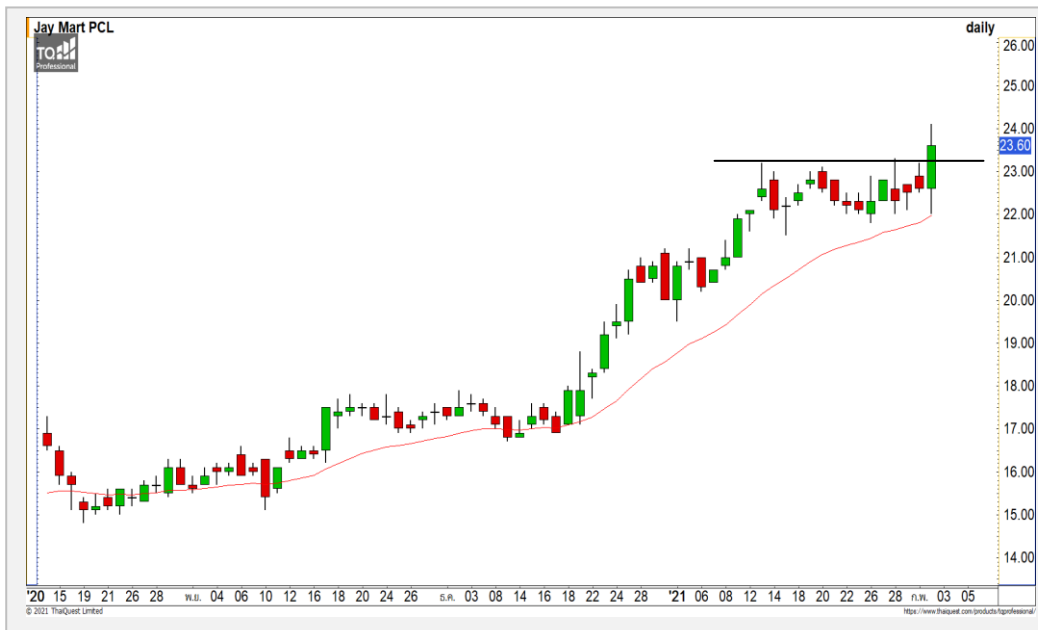
ค่า Basis ของ S50H21 อยู่ที่ระดับ -1.57 จุด ภาพทางเทคนิคราย 60 นาที วานนี้ดัชนีฟื้นตัวขึ้นทดสอบแนวต้าน 924 จุด และฟื้นตัวขึ้นต่อมอดิตที่แนวต้าน 930 จุดตามที่ได้ประเมินไว้ โดยการย่อตัววานนี้ยังสามารถยืนประคองตัวไม่หลุดแนวรับ 920 จุด ทำให้วันนี้มีโอกาสได้เห็นการฟื้นตัวขึ้นทดสอบแนวต้าน 930 จุดอีกครั้งและมีโอกาสทะลุผ่าน

	แนวรับ		แนวต้าน		
	920	914	930	940	
	Contracts	Long	Short	Net	YTD
<b>Institution</b>		34,721	33,720	1,001	30,918
<b>Foreign</b>		72,067	70,414	1,653	-30,655
<b>Local</b>		98,772	101,426	-2,654	-263

**กลยุทธ์ S50H21**

- พอร์ตวางแนวรอเปิด Long เมื่อดัชนีทะลุ 930 จุด วางเป้าหมายทำกำไรที่ 940 จุด ตัดขาดทุนกรณีหลุด 920 จุด

## JMART



	Level 1	Level 2
<b>Support</b>	23.30	22
<b>Resistance</b>	24.30	25

**JMART** : ราคาฟื้นตัวขึ้นสร้างจุดสูงสุดในรอบ 200 วัน แสดงถึงความแข็งแกร่งของทิศทางขาขึ้นในรอบนี้ วางแนวต้านถัดไปที่ 24.30 บาท

## BBL



	Level 1	Level 2
<b>Support</b>	111.50	109.50
<b>Resistance</b>	115.50	119

**BBL** : หลังจากที่ราคาพักตัวลงหลุด 115.50 บาทลงมา ประเมินทิศทางเป็นเชิงลบแบบ Sideway Down

# Momentum Trading

AUCT

**Support** | 11.40  
**Resistance** | 12/12.50  
**Stop loss** | 10.90

## คำแนะนำระยะสั้น (BUY)

ราคาฟื้นตัวขึ้นทะลุแนวต้าน 11.40 บาทขึ้นมา ดึงรอบของการฟื้นตัวต่อเนื่องขึ้นมา วางเป้าหมายรอตทดสอบถัดไปที่ 12 บาทและ 12.50 บาท

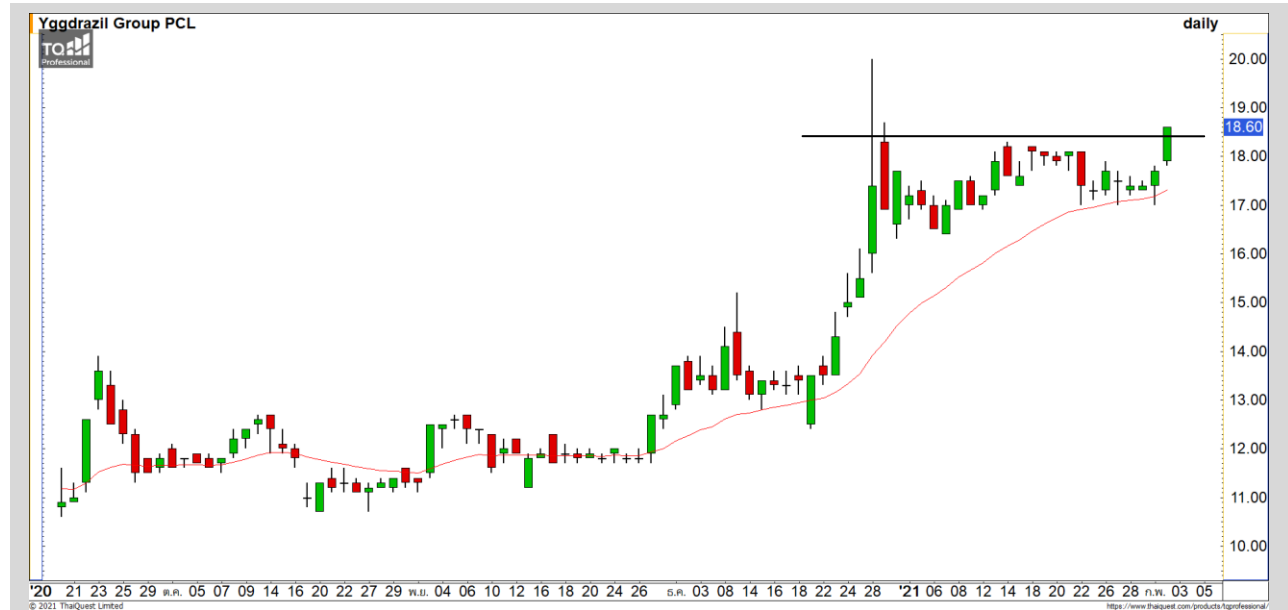


YGG

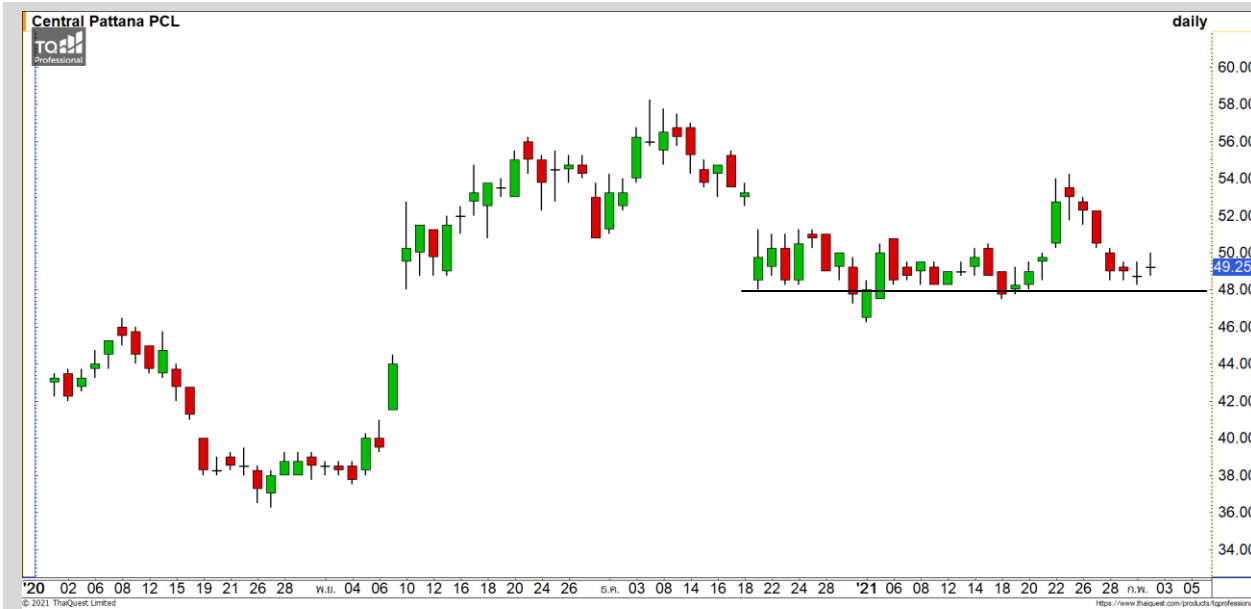
**Support** | 18.30  
**Resistance** | 19/19.40  
**Stop loss** | 17.80

## คำแนะนำระยะสั้น (BUY)

ราคาฟื้นตัวขึ้นยืนปิดเหนือแนวต้าน 18.30 บาท เป็นการยืนยันของรอบฟื้นตัวต่อเนื่องอีกครั้ง วางแนวต้านถัดไปที่ 19 บาท



# Swing Trading

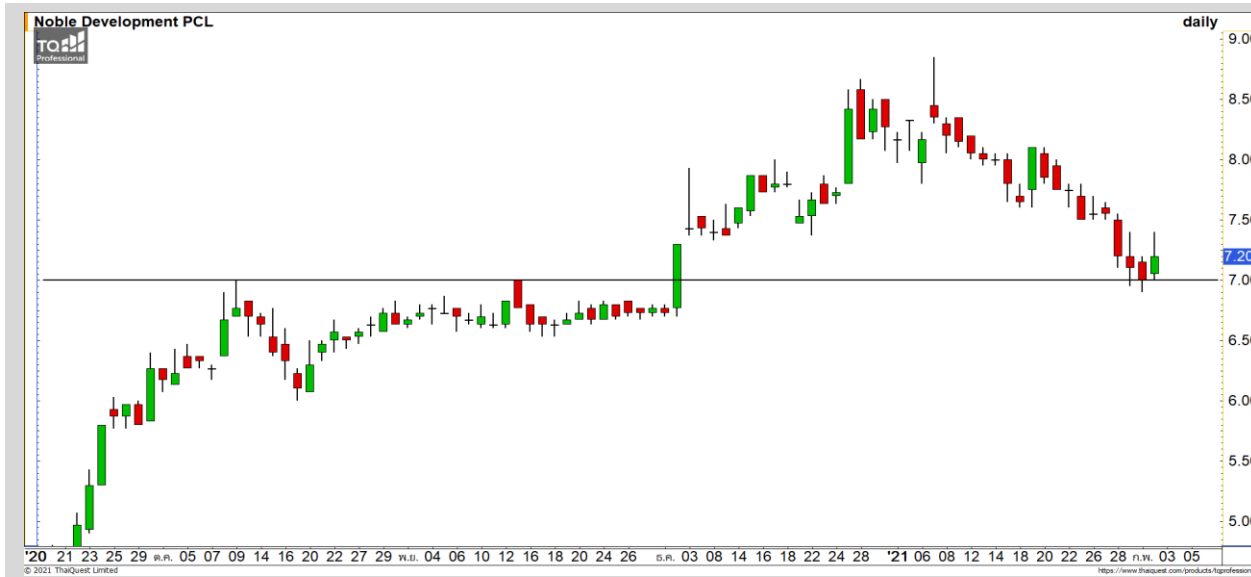


Support	49
Resistance	52/53.50
Stop loss	47.50

## คำแนะนำระยะสั้น (BUY)

ราคาพักตัวลงมาที่แนวรับหลัก 49 บาท โดยทิศทางหลักยังคงไม่เป็นเชิงลบ ประเมินราคามีโอกาสฟื้นตัวกลับขึ้นทดสอบแนวต้านที่ 52 บาท

CPN



Support	7.10
Resistance	7.50/7.75
Stop loss	6.90

## คำแนะนำระยะสั้น (BUY)

ราคาพักตัวลงมาที่แนวรับหลักที่ 7.10 บาท แล้วเกิดสัญญาณกลับตัวจากแท่งเทียนรูปแบบ Morning Star คาดราคาจะจืดกลับตัวระยะสั้น

NOBLE



## ADVANC : ADVA24C2105A



แนวรับ		แนวต้าน	
172	170.50	175	176.50

ราคาพักตัวลงมาที่แนวรับหลัก 172 บาท แล้วเริ่มมีสัญญาณฟื้นตัวกลับเข้ามาจาก Stochastic %k ที่ตัด %d ขึ้นมาหนุนรอบของการฟื้นตัวกลับ

**ตัดขาดทุนกรณีหลุด 170 บาท**



สอบถามข้อมูลเพิ่มเติม  
โทรศัพท์ 02-658-9915  
Email:  
Line: @dw24

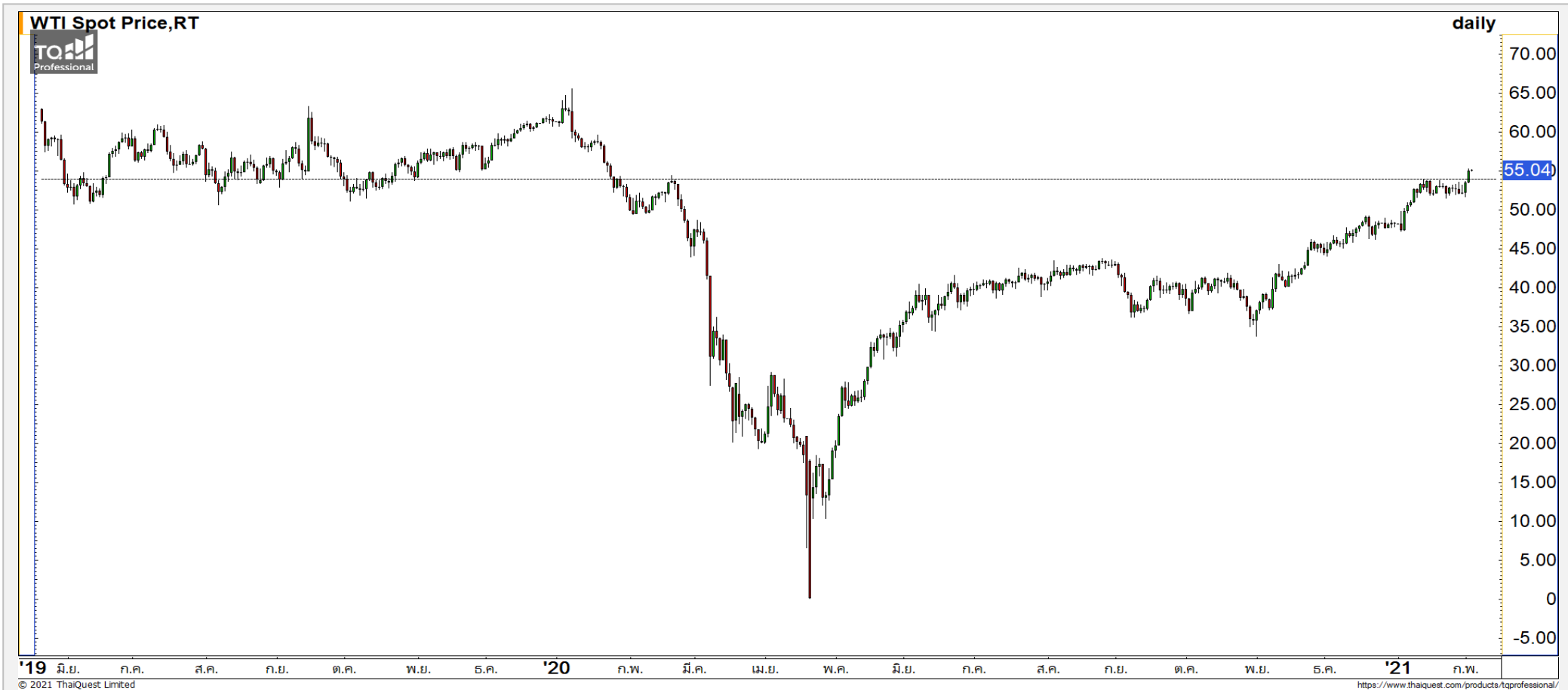
**ตารางราคา**  
\* ตารางราคาใช้เปรียบเทียบในการซื้อขายช่วง market open เท่านั้น ไม่รวมช่วง market call

<b>Name</b>	ADVA24C2105A	<b>Implied Volatility</b>	44.00%
<b>Underlying</b>	ADVANC	<b>Delta</b>	29.60%
<b>Type</b>	Call	<b>Listing Date</b>	05-Jan-2021
<b>Strike</b>	204.000	<b>Last Trading Date</b>	31-May-2021
<b>Conversion Ratio</b>	20.30000	<b>Expire Date(Maturity Date)</b>	04-Jun-2021
<b>Moneyness</b>	-15.44% OTM	<b>outstanding (02-Feb-2021)</b>	2,050,500

Underlying Bid*	DW Bid Price(THB) *				
	03-Feb-2021	04-Feb-2021	05-Feb-2021	08-Feb-2021	09-Feb-2021
174.50	0.38	0.38	0.37	0.36	0.36
174.00	0.37	0.37	0.37	0.36	0.35
173.50	0.36	0.36	0.36	0.35	0.34
173.00	0.36	0.35	0.35	0.34	0.34
172.50	0.35	0.35	0.34	0.33	0.33
172.00	0.34	0.34	0.34	0.33	0.32
171.50	0.34	0.33	0.33	0.32	0.32
171.00	0.33	0.32	0.32	0.31	0.31
170.50	0.32	0.32	0.31	0.31	0.30

\*

Crude Oil (WTI)



แนวรับ		แนวต้าน	
54	52	57.50	58.50

ราคาน้ำมันดิบ WTI ราคาน้ำมันดิบฟื้นตัวขึ้นมาขึ้นเหนือแนวต้าน 54 ดอลลาร์ และกำลังทดสอบแนวต้าน 55 ดอลลาร์ ยังคงให้น้ำหนักราคาน้ำมันดิบย่อตัว จากระดับดังกล่าว

# Gold Futures

## ย่อตัวลงมาทดสอบแนวรับของกรอบการแกว่ง ตัวที่ 1830 ดอลลาร์

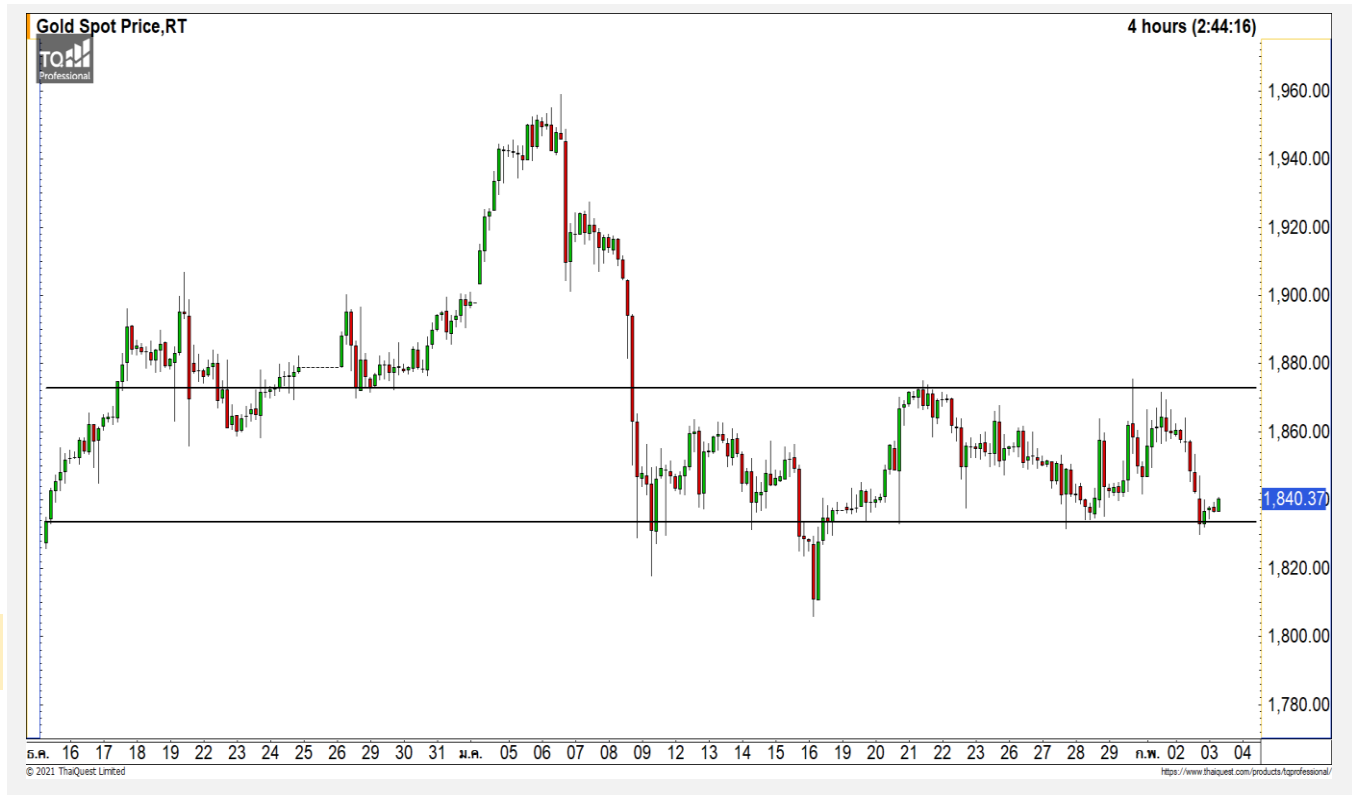
ภาพทางเทคนิคคราย 240 นาที เข้านี้ราคาทองคำย่อตัวลงมาทดสอบที่แนวรับของกรอบการแกว่งตัวที่ 1830 ดอลลาร์แล้วยังไม่เกิดการ Breakout ลงมา ทำให้ราคาทองคำมีโอกาสเห็นการฟื้นตัวกลับขึ้นมาได้บ้าง

ภาพหลักราคาทองคำแกว่งตัวออกด้านข้างในกรอบ 1830-1875 ดอลลาร์เพื่อรอการ Breakout ทางใดทางหนึ่งออกจากกรอบดังกล่าวเพื่อเลือกทิศทางในอนาคตอีกครั้ง

## คำแนะนำระยะสั้น GOH21

- พอร์ตว่างแนะนำเปิด Long ที่ 1840 ดอลลาร์วางเป้าหมายหากำไรที่ 1855 ดอลลาร์ ตัดขาดทุนกรณีหลุด 1830 ดอลลาร์

วันที่ 2 ก.พ. 2021  
กองทุน SPDR คงการถือครองทองคำ  
ไว้ที่ระดับ 1,157.50 ตัน



แนวรับ		แนวต้าน		
1840	1830	1850	1865	
<b>Contracts</b>	<b>Long</b>	<b>Short</b>	<b>Net</b>	<b>YTD</b>
<b>Institution</b>				
<b>Foreign</b>				
<b>Local</b>				



## Market Summary & Theoretical Price

### SET50 Index Futures

Series	Settle	Change	Vol Contracts	Vol Change	OI	OI Change	Days to Delivery	Theoretical			Div. Yield	Fund Rate	Basis	Premium Discount
								Theoretical	Lower	Upper				
S50K20	891.8	0.0	71	0	0	0	-125	791.71	794.44	777.39	0.02%	1.75%	95.33	100.05
S50M20	875.3	0.0	50159	0	0	0	-93	793.65	795.68	783.00	0.38%	1.75%	78.92	81.70
S50N20	856.3	0.0	77	0	0	0	-62	795.47	796.82	788.37	1.04%	1.75%	59.87	60.83
S50U20	794.8	0.0	39907	0	0	0	-1	796.44	796.46	796.32	2.03%	1.75%	-1.67	-1.68
S50Z20	793.9	0.0	165665	0	373073	0	90	793.82	791.85	804.13	3.08%	1.75%	-2.53	0.08
S50H21	789.4	0.0	7086	0	13165	0	181	790.55	786.60	811.28	3.24%	1.75%	-7.03	-1.15

### S50K20

Series	Settle	Change	Vol Contracts	Vol Change	OI	OI Change	Days to Delivery	Theoretical			Premium / Discount	Risk Free Rate
								Theoretical	Lower	Upper		
GFM20	25968.8398	0	211	0	542	0	-93	28369	28442	27988	-2400.30	1.75%
GFQ20	28980.6504	0	183	0	490	0	-33	28451	28477	28316	529.53	1.75%
GFV20	28360	0	76	0	303	0	29	28536	28513	28655	-175.82	1.75%

### Gold Online Futures

Series	Settle	Change	Vol Contracts	Vol Change	OI	OI Change	Days to Delivery	Theoretical
GOM20	1768.80	0.00	7623	0	3082	0	-93	1886.64

### USD Futures

Series	Settle	OI Change	Days to Delivery	Theoretical	Basis
USDK20	31.87	0.00	-125	31.32	0.23
USDM20	30.93	0.00	-93	31.40	-0.71
USDN20	31.38	0.00	-62	31.48	-0.25
USDU20	31.70	0.00	-1	31.63	0.06

**DISCLAIMER:** รายงานฉบับนี้จัดทำโดยบริษัทหลักทรัพย์ ฟินันเซีย ไซรัส จำกัด (มหาชน) "บริษัท" ข้อมูลที่ปรากฏในรายงานฉบับนี้ถูกจัดทำขึ้นบนพื้นฐานของแหล่งข้อมูลที่เราเชื่อหรือควรเชื่อว่าจะมีความน่าเชื่อถือ และ5ความถูกต้อง อย่างไรก็ตามบริษัทไม่รับรองความถูกต้องครบถ้วนของข้อมูลดังกล่าว ข้อมูลและความเห็นที่ปรากฏอยู่ในรายงานฉบับนี้อาจมีการเปลี่ยนแปลง แก้ไข หรือเพิ่มเติมได้ตลอดเวลาโดยไม่ต้องแจ้งให้ทราบล่วงหน้า บริษัทไม่มีความประสงค์ที่จะชักจูงหรือชี้ชวนให้ผู้ลงทุน ลงทุนซื้อหรือขายหลักทรัพย์ตามที่ปรากฏในรายงานฉบับนี้ รวมทั้งบริษัทไม่ได้รับประกันผลตอบแทนหรือราคาของหลักทรัพย์ตามข้อมูลที่ปรากฏแต่อย่างใด บริษัทจึงไม่รับผิดชอบต่อความเสียหายใดๆ ที่เกิดขึ้นจากการนำข้อมูลหรือความเห็นในรายงานฉบับนี้ไปใช้ไม่ว่ากรณีใดก็ตาม ผู้ลงทุนควรศึกษาข้อมูลและใช้ดุลยพินิจอย่างรอบคอบในการตัดสินใจลงทุน

บริษัทขอสงวนลิขสิทธิ์ในข้อมูลและความเห็นที่ปรากฏอยู่ในรายงานฉบับนี้ ห้ามมิให้ผู้ใดนำข้อมูลและความเห็นในรายงานฉบับนี้ไปใช้ประโยชน์ คัดลอก ตัดแปลง ทำซ้ำ นำออกแสดงหรือเผยแพร่ต่อสาธารณชนไม่ว่าทั้งหมดหรือบางส่วน โดยไม่ได้รับอนุญาตเป็นลายลักษณ์อักษรจากบริษัทล่วงหน้า การลงทุนในหลักทรัพย์มีความเสี่ยง ผู้ลงทุนควรศึกษาข้อมูลและพิจารณาอย่างรอบคอบก่อนการตัดสินใจลงทุน

บริษัทหลักทรัพย์ ฟินันเซีย ไซรัส จำกัด (มหาชน) อาจเป็นผู้ดูแลสภาพคล่อง (Market Maker) และผู้ออกใบสำคัญแสดงสิทธิอนุพันธ์ (Derivative Warrants) บนหลักทรัพย์ AAV, ADVANC, AEONTS, AMATA, ANAN, AOT, AP, BANPU, BBL, BCH, BCP, BCPG, BDMS, BEAUTY, BEC, BEM, BGRIM, BH, BJC, BLAND, BPP, BTS, CBG, CENTEL, CHG, CK, CKP, COM7, CPALL, CPF, CPN, DELTA, DTAC, EA, EGCO, EPG, ERW, ESSO, GFPT, GLOBAL, GPSC, GULF, GUNKUL, HANA, HMPRO, INTUCH, IRPC, IVL, JAS, JMT, KBANK, KCE, KKP, KTB, KTC, LH, MAJOR, MBK, MEGA, MINT, MTC, ORI, OSP, PLANB, PRM, PSH, PSL, PTG, PTT, PTTEP, PTTGC, QH, RATCH, ROBINS, RS, SAWAD, SCB, SCC, SGP, SIRI, SPALI, SPRC, STA, STEC, SUPER, TASCOS, TCAP, THAI, THANI, TISCO, TKN, TMB, TOA, TOP, TPIPP, TRUE, TTW, TU, TVO, WHA และ SET50 Future โดยบริษัทฯ อาจจัดทำบทวิเคราะห์ของหลักทรัพย์อ้างอิงดังกล่าว ดังนั้น นักลงทุนควรศึกษารายละเอียดในหนังสือชี้ชวนของใบสำคัญแสดงสิทธิอนุพันธ์ดังกล่าวก่อนตัดสินใจลงทุน

หมายเหตุ: ประธานกรรมการของบริษัทหลักทรัพย์ ฟินันเซีย ไซรัส จำกัด (มหาชน) ดำรงตำแหน่งเป็นกรรมการของบริษัท ทูริ คอร์ปอเรชั่น จำกัด (มหาชน)

Remark : FSS's Chairman is a TRUE's director.